

大竹市都市計画図

令和六年四月作成

凡例	例
行政区域	7,899ha
都市計画区域	2,298.2ha
市街化区域	979.8ha
都市計画道路	
都市計画公園・緑地	
その他の都市計画施設	
臨海地区	29.8ha
地区計画	47.9ha

総括図 (1/5)

広島圏都市計画
都市再開発の方針の決定
(広島県決定)

S=1/10,000



種別	建ぺい率 (%)	容積率 (%)	面積 (ha)
第一種低層住居専用地域	50	100	23.0
第二種低層住居専用地域	60	150	27.0
第一種中高層住居専用地域	60	200	238.8
第二種中高層住居専用地域	60	200	282.7
第一種住居地域	—	—	—
第二種住居地域	—	—	—
準住居地域	—	—	—
田園住居地域	—	—	—
近隣商業地域	80	300	55.2
商業地域	80	300	16.8
—	80	400	7.3
準工業地域	60	200	60.7
工業地域	60	200	34.0
工業専用地域	60	200	254.3

凡例	例
一号市街地	

都市計画区域	(変更)建設告示	昭和44年5月27日第2962号
市街化区域及び市街化調整区域	(決定) 広島県告示	昭和46年3月12日第259号
	(変更) 広島県告示	昭和48年12月28日第1009号
	(変更) 広島県告示	昭和54年6月19日第504号
	(変更) 広島県告示	昭和62年3月2日第184号
	(変更) 広島県告示	平成7年10月30日第1133号
	(変更) 広島県告示	平成10年8月31日第862号
	(変更) 広島県告示	平成16年5月31日第791号
	(変更) 広島県告示	平成19年3月29日第366号
	(変更) 広島県告示	平成24年5月31日第519号
	用途地域	(変更) 広島県告示
(変更) 広島県告示		昭和54年12月7日第994号
(変更) 広島県告示		昭和62年3月2日第183号
(変更) 広島県告示		平成7年10月30日第1134号
(変更) 広島県告示		平成8年3月25日第329号
(変更) 広島県告示		平成10年8月31日第863号
(変更) 広島県告示		平成14年11月11日第147号
(変更) 広島県告示		平成16年5月31日第792号
(変更) 広島県告示		平成19年3月29日第367号
(変更) 広島県告示		平成24年5月31日第520号
(変更) 大竹市告示	令和6年3月29日第45号	

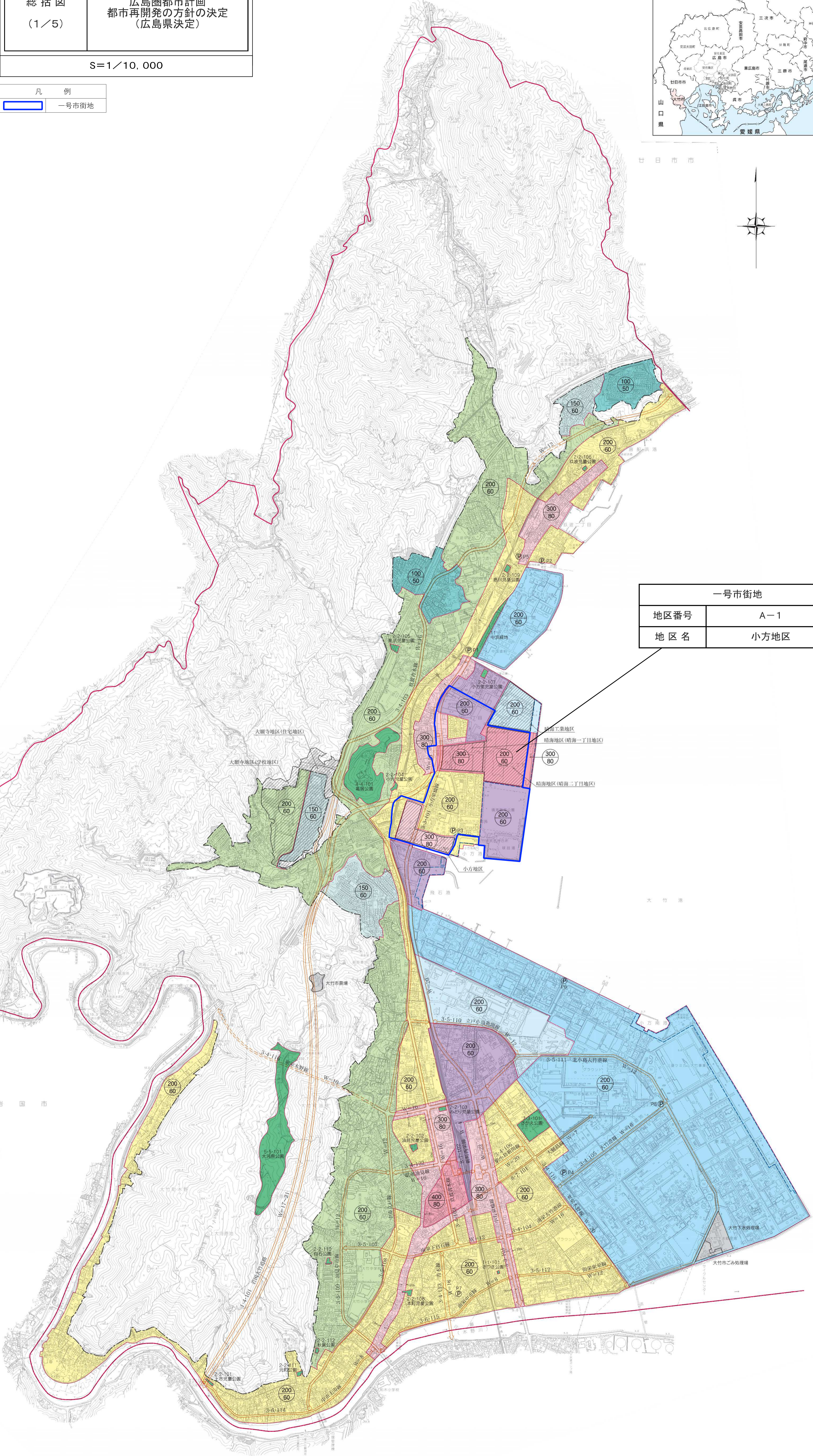
一号市街地	
地区番号	A-1
地区名	小方地区

都市計画道路一覧表	
1-4-101 計画大竹道線 17-21 4 4,780	
3-3-101 小方築港線 18-22 2+4 4,370	
3-4-102 東海線 16 2 380	
3-4-103 西海線 16 2 6,760	
3-4-104 商業大竹道線 16 — 460	
3-4-105 大竹道線 16 — 2,450	
3-4-106 新大竹道線 20 2 320	
3-4-113 西本線 16-20 — 580	
3-4-116 商業大竹道線 10-20 — 3,520	
3-5-107 商業大竹道線 12-16 — 1,070	
3-5-108 中央大竹道線 12 — 2,800	
3-5-109 緑丘大竹道線 12 — 1,480	
3-5-110 小方築港線 12 2 600	
3-5-111 北小方大竹道線 12 2 1,580	
3-5-112 商業築港線 12 — 620	
3-5-114 中央大竹道線 8 — 1,380	
3-5-115 商業築港線 8 — 980	
8-7-101 大竹道線 7 — 1,040	
8-7-102 新大竹道線 4 — 130	
計	58,180

都市計画公園一覧表	
5-5-101 大竹道公園 総合公園 13.70	
3-3-101 さかえ公園 広域公園 2.30	
4-4-101 地蔵公園 地区公園 7.40	
11 中央公園 緑地の施設 1.40	
2-2-101 上海公園 地区公園 0.13	
2-2-102 緑丘公園 *	0.21
2-2-103 中央公園 *	0.17
2-2-104 小方公園 *	0.16
2-2-105 緑丘公園 *	0.19
2-2-106 商業公園 *	0.16
2-2-107 小方公園 *	0.17
2-2-108 中央公園 *	0.16
2-2-109 商業公園 *	0.18
2-2-110 中央公園 *	0.11
2-2-111 中央公園 *	0.10
2-2-112 商業公園 *	0.05
1-1-101 さつき公園 緑地公園 0.04	
計	26.63

都市計画施設一覧表	
公営施設	大竹市ごみ処理場 0.95
大竹市	大竹市児童遊園地 2.00
P1	大竹市中央公園 0.02
P2	大竹市中央公園 0.02
P3	小方公園 0.23
P4	大竹市中央公園 0.03
P5	大竹市中央公園 0.03
P6	大竹市中央公園 0.06
P7	大竹市中央公園 0.39
P8	大竹市中央公園 0.28
P9	大竹市中央公園 2.70

地区計画一覧表	
南地区	南一丁目地区 4.7
南地区	南二丁目地区 9.3
南地区	南三丁目地区 5.8
大観寺地区	住宅地区 9.3
小方地区	住宅地区 13.8
小方地区	住宅地区 4.8



この地図は、平成31年3月作成の1:2,000都市計画図を縮小したものである。

※ 本計画図は、印刷ずれ等で明確でない部分もある。その詳細については、大竹市建設部都市計画課で閲覧図を閲覧して下さい。

大竹市役所