

# 速度取締り指針

## 広島西警察署の速度取締り重点

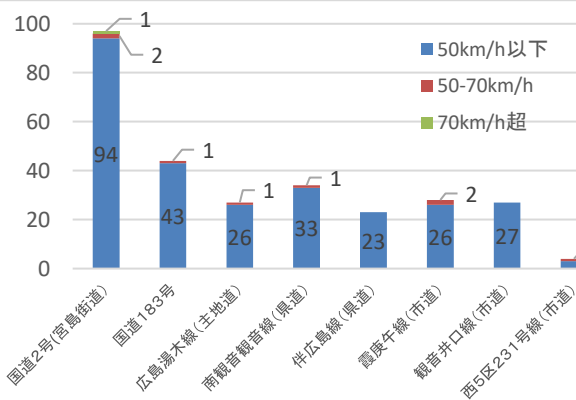
重点路線	重点時間帯	区 域	規制速度
国道2号線 (宮島街道)	14:00～24:00	井口・観音地区	50km/h
県道南観音観音線	8:00～12:00 18:00～20:00	観音地区	50km/h

※ 重点以外の場所、時間帯であっても、取締りを実施しています。

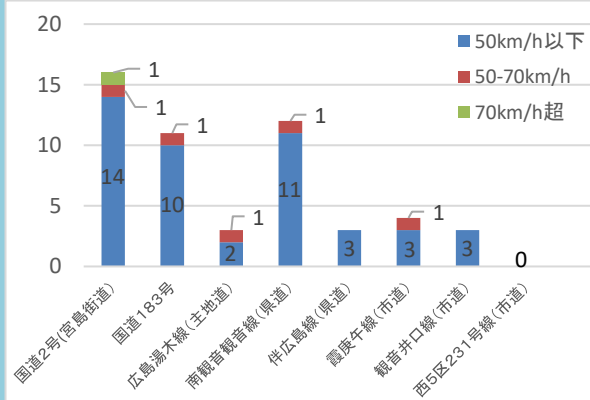
### 広島西警察署管内における交通事故実態

令和7年(11月末) 人傷事故208件  
(死亡1人 重傷39人 軽傷198人)

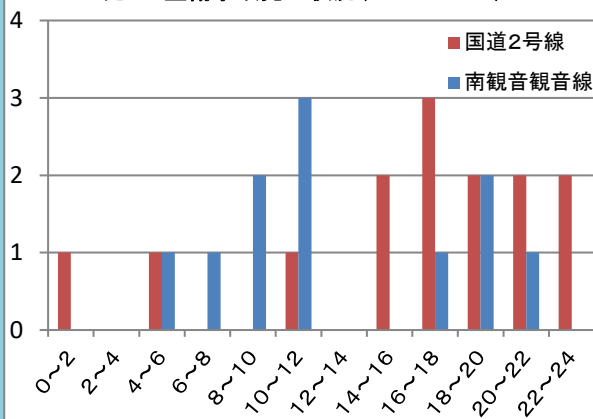
路線別・危険認知速度別事故発生状況(R4.10～R7.9)



路線別・危険認知速度別  
死亡・重傷事故発生状況(R4.10～R7.9)



国道2号・南観音観音線 時間帯別  
死亡・重傷事故発生状況(R4.10～R7.9)



※ 危険認知速度とは、運転手が相手を認め、危険を感じた時点での速度

- ◆ 過去3年間の主な路線別事故発生件数は、国道2号(宮島街道)、国道183号で多く発生しています。
- ◆ 重大(死亡・重傷)事故は、国道2号(宮島街道)、南観音観音線で多く発生しています。
- ◆ 国道2号における重大事故発生時間帯は、夕方から夜間の時間帯(14～24)が多くなっています。
- ◆ 南観音観音線における重大事故発生時間帯は、午前中(8～12)及び夜間(18～20)の時間帯が多くなっています。

### その他の交通指導取締り要点

- ▼ 飲酒運転・無免許運転等の悪質運転に対する取締りを強化します。
- ▼ 通学路における交通指導取締りを実施し「通学児童の安全確保」に努めます。
- ▼ 交差点における歩行者の安全確保に資する交通指導取締りを行います。
- ▼ 白バイの機動力を生かした取締りを強化します。
- ▼ 自転車運転者に対する交通指導、取締りを強化します。

早めのライト点灯・上向きライトの活用 歩行者は反射材を付けましょう。