

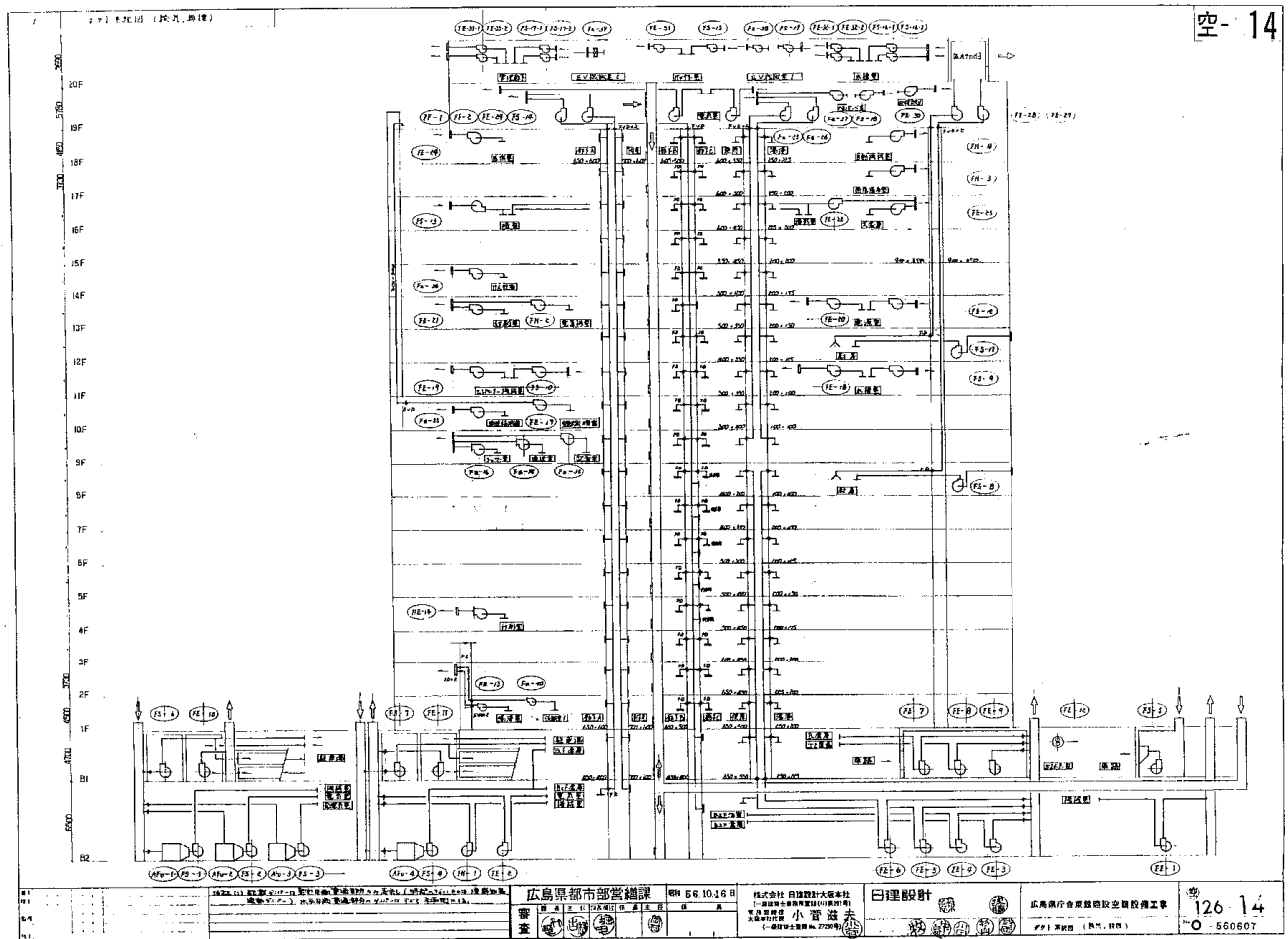
【東館機械設備概要】

別紙1・別図1

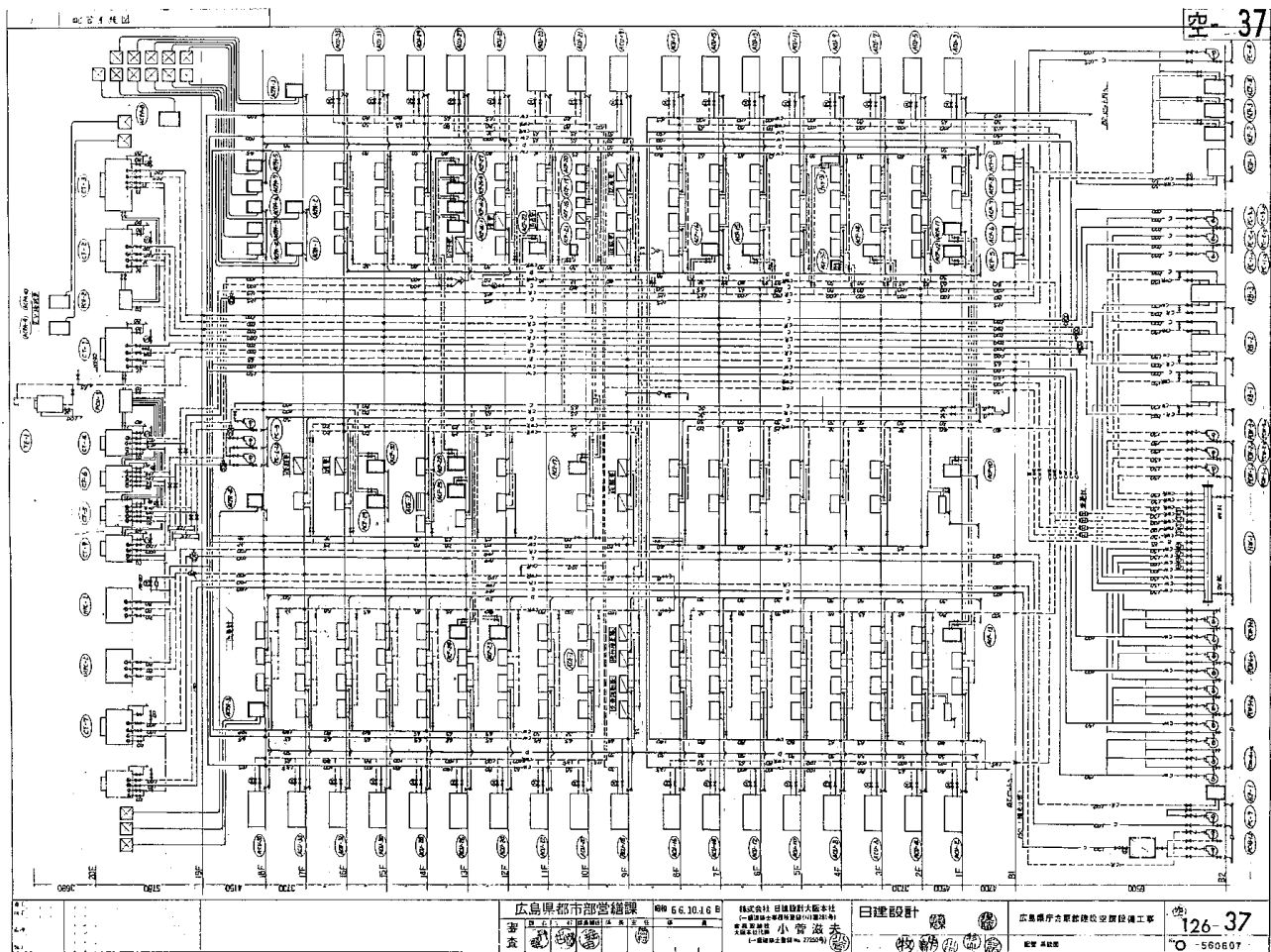
建物及び設備機器

○ 建物概要

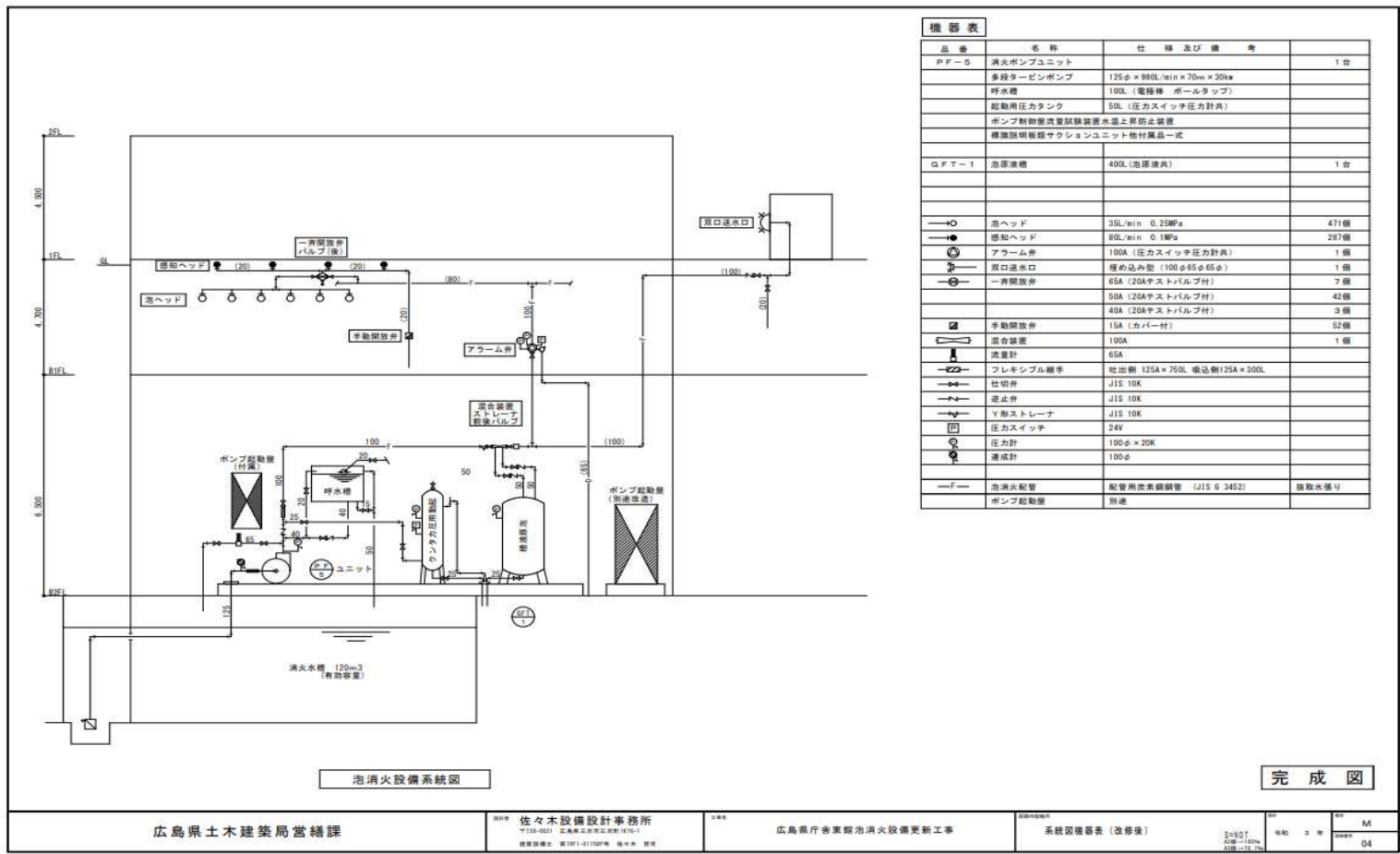
建物名称	竣工	構造	階数	延床面積 m ²	消防法施工令 別表第一の区分
東館	S59	SRC、一部RC	20F/B2F	30,629.83	十五項



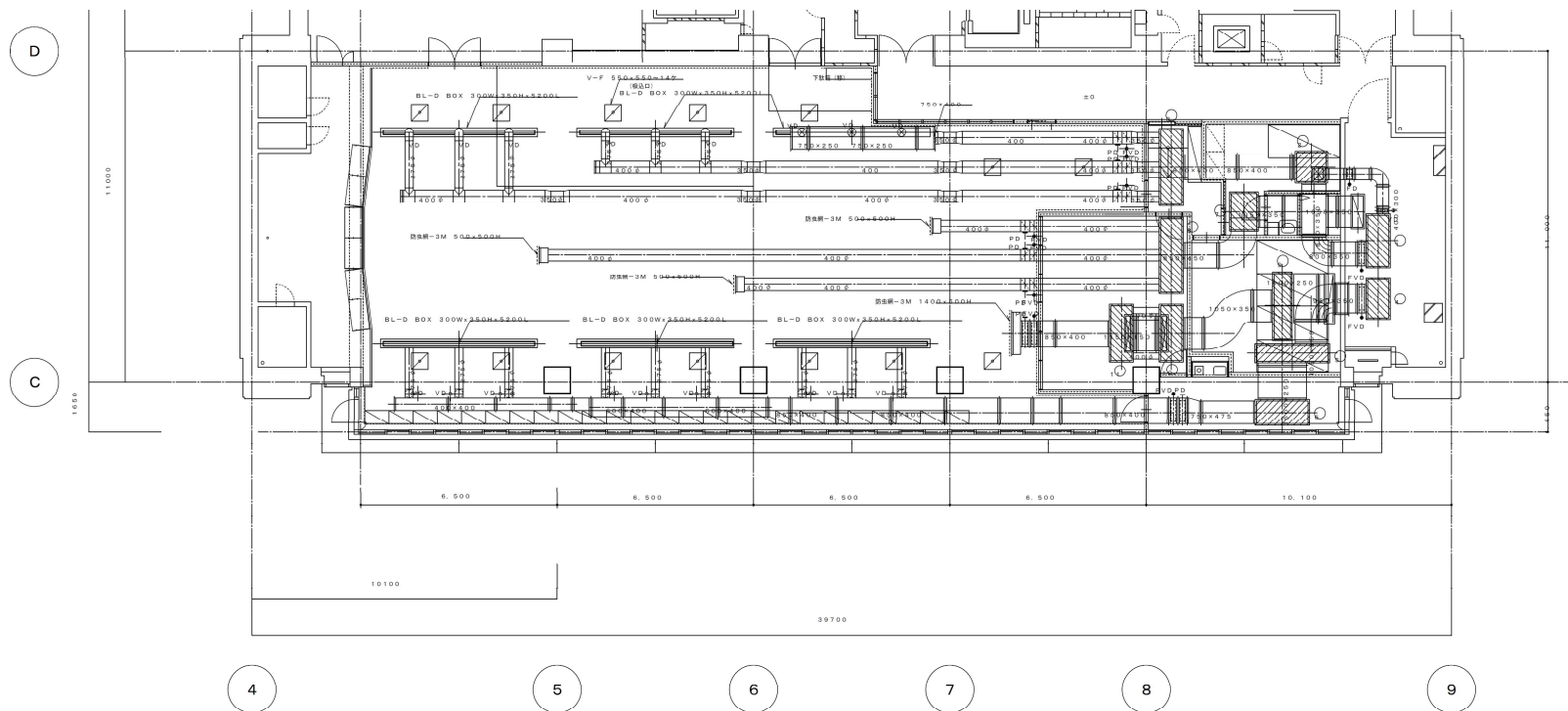
東館ダクト系統図 (換気、排煙)



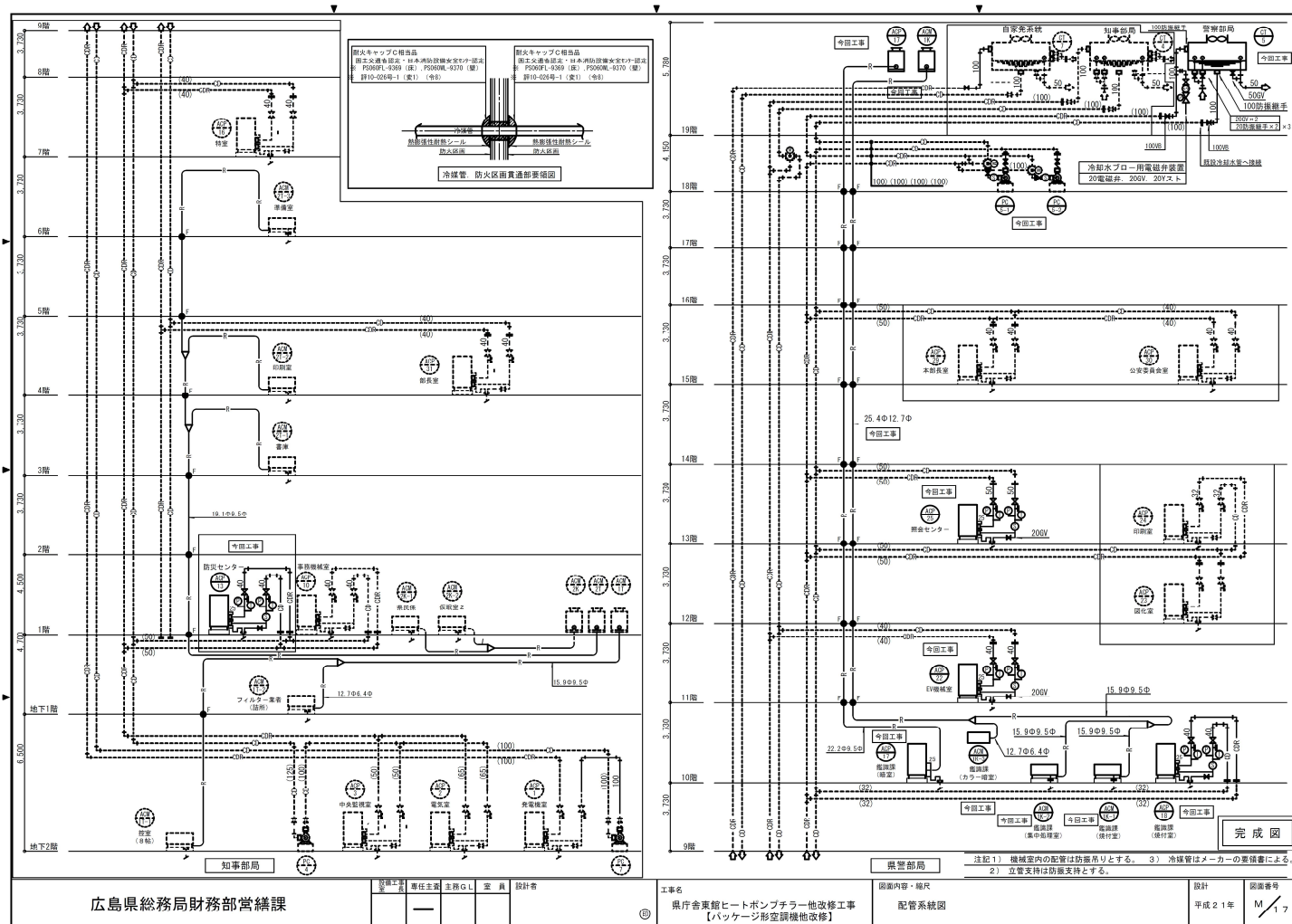
東館配管系統図(空調)



東館配管系統図(泡消火)

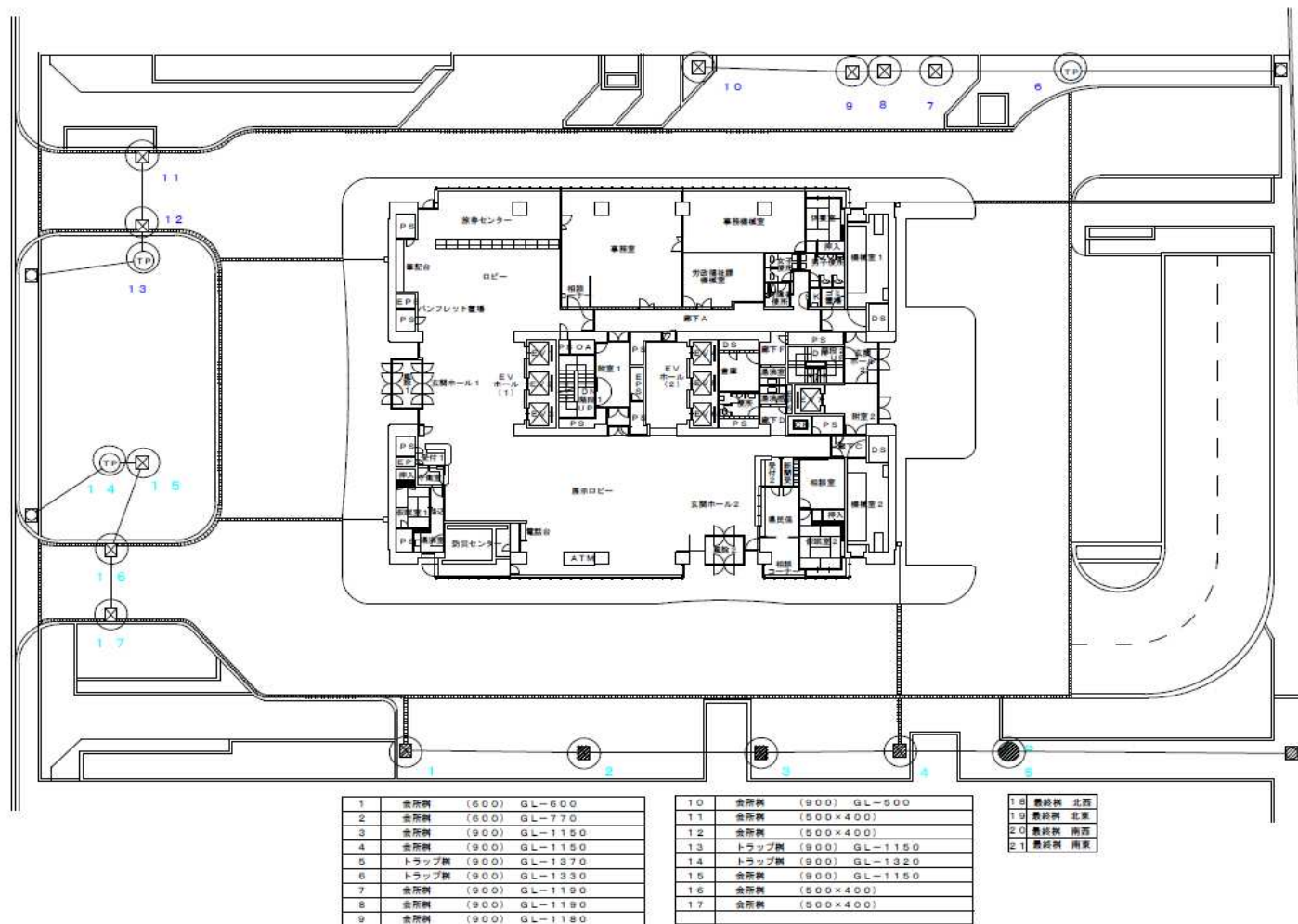


18階 空調ダクト図(H13年 総合通信指令室移設)



東館配管系統図(空調・一部改修-1)

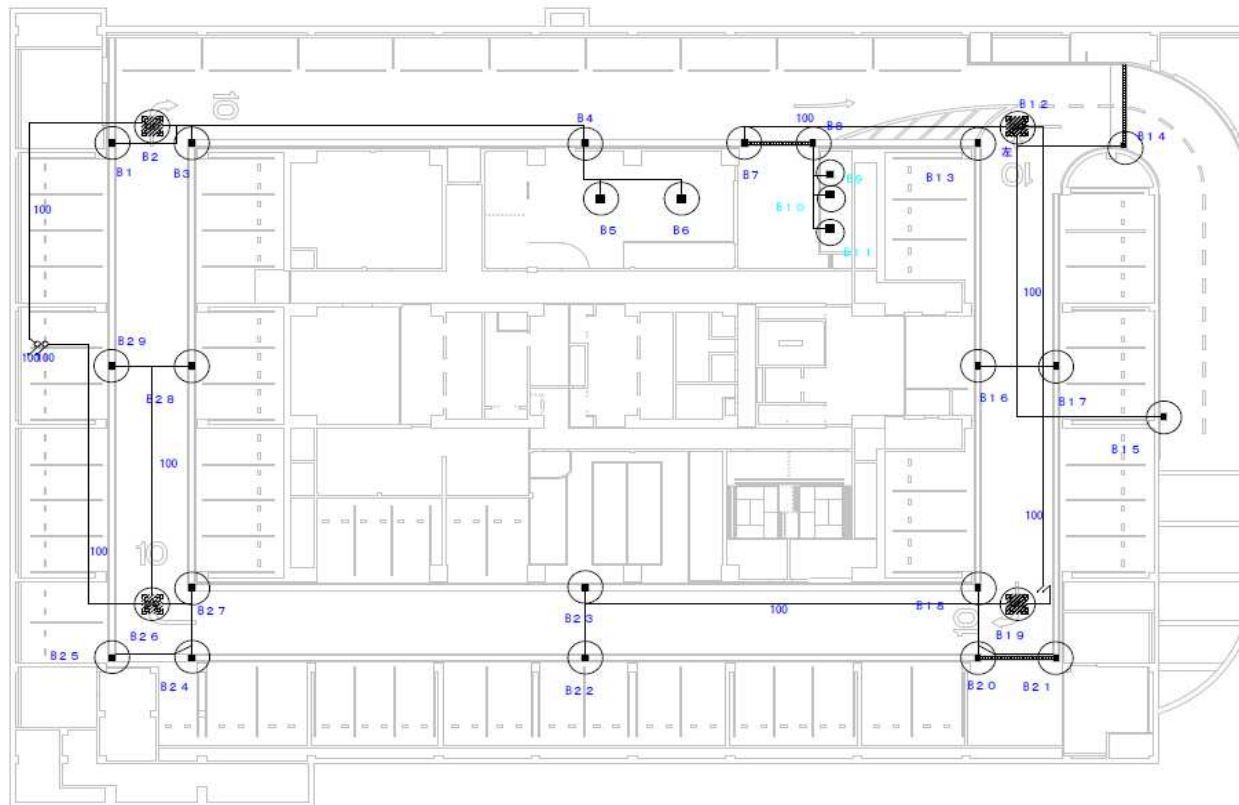
広島県庁舎東館 1階平面図



屋外排水樹等清掃箇所（東館）

東館1階外構図

広島県庁舎東館 B1階平面図



B1	食所棟 (550) FL-1100
B2	ガソリントラップ棟 (1090×600) FL-1635
B3	食所棟 (550) FL-1130
B4	食所棟 (550) FL-1130
B5	食所棟 (450) FL-1020
B6	食所棟 (450) FL-975
B7	食所棟 (550) FL-1200
B8	食所棟 (550) FL-1250

B12	ガソリントラップ棟 (1090×600) FL-1635
B13	食所棟 (550) FL-1120
B14	食所棟 (550) FL-1055
B15	食所棟 (550) FL-850
B16	食所棟 (550) FL-950

B17	食所棟 (550) FL-940
B18	食所棟 (550) FL-1300
B19	ガソリントラップ棟 (1090×600) FL-1710
B20	食所棟 (550) FL-1230
B21	食所棟 (550) FL-1170
B22	食所棟 (550) FL-1015
B23	食所棟 (550) FL-1035
B24	食所棟 (550) FL-960

B25	食所棟 (550) FL-1170
B26	ガソリントラップ棟 (1090×600) FL-1620
B27	食所棟 (550) FL-1030
B28	食所棟 (550) FL-900
B29	食所棟 (550) FL-905
その他	側溝

屋外排水樹等清掃箇所 (東館)

東館地下1階外構図

○給水用水槽
(1)上水系水槽

設置場所	名 称	性能・寸法	数量	系 統	水槽 清掃 対象
B2F水槽室	上水受水槽	有効水量 140m ³ (容積171.5m ³) 外形寸法 7.0×7.0×3.5m	2	全館	○
11F水槽室	上水受水槽	有効水量:13.5m ³ (容積17.5m ³) 外形寸法 2.5×3.5×2.0m	2	低層階	○
	緊急遮断弁	150A	2		
	緊急遮断システム 制御盤	地震感知作動型AC100V 電子式感震器内蔵 無停電電源装置	1		
20F水槽室	上水受水槽	有効水量:22.5m ³ (容積28.0m ³)	2	高層階	○
		外形寸法 3.5×4.0×2.0m			

計 6 台

○ 給水用ポンプ

設置場所	設備名称	仕 様	台数	設置年
地下2階 水槽室	低層階用 上水揚水ポンプ	テラル(株) SM100-3-618-e SM型ステンレス製多段ポンプ 65m×800L/min×18.5kW 2台交互運転	1	2024
地下2階 水槽室	高層階用 上水揚水ポンプ	テラル(株) SM100-4-637-e SM型ステンレス製多段ポンプ 102m×1200L/min×37.0kW 2台交互運転	1	2024
地下2階 水槽室	低層階用 上水揚水ポンプ	テラル(株) SM100-3-618-e SM型ステンレス製多段ポンプ 65m×800L/min×18.5kW 2台交互運転	1	2023
地下2階 水槽室	高層階用 上水揚水ポンプ	テラル(株) SM100-4-637-e SM型ステンレス製多段ポンプ 102m×1200L/min×37.0kW 2台交互運転	1	2023
20階 水槽室	消防補給水槽用 ラインポンプ	川本製作所 カワエース N2形 19m×30L/min×0.25kW	1	2008
地下2階 水槽室	自家発冷却水用 揚水ポンプ	極東機械製作所 SMF-80 標準渦巻ポンプ 16m×750L/min×3.7kW	1	1984
			計	6 台

○ 消火ポンプ

設置場所	設備名称	仕 様	台数	設置年
地下2階 機械室7	低層階用 屋内消火栓ポンプ	極東機械製作所 MF-100-Ⅲ-1 86m×750L/min×22.0kW	1	1984
地下2階 機械室7	高層階用 屋内消火栓ポンプ	極東機械製作所 MF-65-Ⅵ-2 121m×350L/min×18.5kW	1	1984
地下2階 機械室7	低層階用 スプリンクラーポンプ	極東機械製作所 MF-150-Ⅱ-3 78m×2700L/min×55kW	1	1984
地下2階 機械室7	高層階用 スプリンクラーポンプ	極東機械製作所 MF-150-Ⅲ-3 145m×2700L/min×110kW	1	1984
地下2階 機械室7	泡消火ポンプ (地下1階駐車場系統)	テラル(株) NKP-KBC-MKF1252-630A-e 70m×980L/min×30kW	1	2022
地下2階 機械室7	連結送水管 ブースターポンプ	極東機械製作所 MF-150-Ⅱ-3 95m×2400L/min×75kW	1	1984
			計	6 台

○電気温水器

設置場所	型番	容量 (L)	形式	仕様	台数
1階 湯沸室(県警)	EW-12BJR207C0	12	壁掛貯湯式 電気温水器	単相200V0.75kW	1
1階 湯沸室(知事部局)	EW-12BJR207C1	12	壁掛貯湯式 電気温水器	単相200V0.75kW	1
1階 湯沸室(守衛室)	EW-12BJL207C1	12	壁掛貯湯式 電気温水器	単相200V0.75kW	1
2、3、7、8階 湯沸室	REKB25A2	25.4	床置貯湯式 電気温水器	単相200V2.0kW	4
4～6階 湯沸室	EW-45BJL230C1	45	壁掛貯湯式 電気温水器	単相200V3.0kW	3
9、12、14～16階 湯沸室	EW-45BJR230B0	45	壁掛貯湯式 電気温水器	単相200V3.0kW	5
10、11階 湯沸室	EW-45BJR230C0	45	壁掛貯湯式 電気温水器	単相200V3.0kW	2
13階 湯沸室	EW-45BJR230A0	45	壁掛貯湯式 電気温水器	単相200V3.0kW	1
17階 湯沸室	EW-45N4BJR-BT	45	壁掛貯湯式 電気温水器	単相200V3.0kW	1
18階 湯沸室	EW-45NB	45	壁掛貯湯式 電気温水器	単相200V5.0kW	1
18階 休憩コーナー	EW-20N3C-BT	20	壁掛貯湯式 電気温水器	単相200V3.0kW	1
18階 機械室2	ES-200RB-T	200	床置貯湯式 電気温水器	単相200V3.1kW	1
18階 機械室3	ES-200RB-T	200	床置貯湯式 電気温水器	単相200V3.1kW	1
9階 健康管理推進室	ES-30N3	30	床置貯湯式 電気温水器	単相200V3.0kW	1
9階 機械室3	ES-1500F	1500	床置貯湯式 電気温水器	三相200V35kW	1
合 計					25

○汚水雑排水槽、湧水槽 【槽内清掃は本業務に含まない】

建物	設 置 場 所	名 称	性能・寸法	数量	系 統
東館	地下2階 機械室7	湧水槽	34m ³	1	湧水
	地下2階 水槽室	湧水槽	42m ³	1	湧水・地下1、2階排水
	地下2階 機械室3	湧水槽	42m ³	1	湧水・地下1、2階排水
	地下2階 機械室7	汚水雑排水槽	24m ³	1	1階、地下1、2階汚水雑排水

計 4

○衛生器具

項 目	数 量
洗面器、手洗器、掃除流し	124
大便器	95
小便器	55

○汚水雑排水槽、湧水槽ポンプ

設置場所	設備名称	仕 様	台数	設置年
地下2階 機械室7 北	湧水ポンプ	テラル(株) 100SCU-611-S 水中ポンプ 20m×1400L/min×11kW	3	2001 2020 1984
地下2階 水槽室 西	湧水ポンプ	テラル(株) 100SCU-611-S 水中ポンプ 20m×1400L/min×11kW	3	1984 1984 1984
地下2階 機械室3 東	湧水ポンプ	テラル(株) 100SCU-611-S 水中ポンプ 20m×1400L/min×11kW	3	1984 1984 1984
地下2階 機械室7	湧水ポンプ	テラル(株) 100KO-67.5-C 水中ポンプ 15m×1800L/min×7.5kW	3	1984 2011 2021

計 12 台

○ 消防用設備類

(1) スプリンクラー設備

名 称	数 量
電動機の制御装置(制御盤)	1 式
始動用水圧閉鎖装置	2 台
閉鎖型感知ヘッド	1,566 個
加圧送水装置(ポンプ及び電動機)	2 組
呼水装置	2 台
流水検知装置	14 台
送水口	2 個
一斉開放弁	14 台
補給水槽	3 台

(2) 泡消火設備

名 称	数 量
電動機の制御装置(制御盤)	1 式
始動用水圧閉鎖装置(圧力検知器付)	1 台
閉鎖型感知ヘッド	268 個
加圧送水装置(ポンプ及び電動機)	1 組
呼水装置	1 台
流水検知装置	1 台
送水口	1 個
一斉開放弁	52 台
手動起動弁	52 台
泡放出ヘッド	461 台
泡原液タンク(400L)	1 台

(3) ハロゲン化物消火設備

名 称	数 量
消火薬剤貯蔵器(容器弁付)	26 本
起動用ガス容器(スターター)	16 本
容器弁開放器(ソレノイド型)	17 本
選択弁	16 本
手動式起動装置(操作盤)	17 本
制御盤(専用蓄電池電源含む)	3 面
音声警報装置(警報盤)	3 面
スピーカー	25 個
放出表示灯	38 個
圧力スイッチ	17 個
ヘッド(標準品, 三角ヘッド)	48 個
定温式スポット型感知器	45 個
ハロン区画用排気ダンパー	67 個

(4) 窒素ガス消火設備

名 称	数 量
窒素ガス容器	31 本 (1本は加圧用窒素容器)
避圧口	4 台
容器弁開放器(ソレノイド型)	30 本
起動用小容器	5 本
起動容器開放装置(ソレノイド型)	5 本
起動用操作函	4 台
ダンパー復旧弁	4 台
選択弁(電気式)	5 台
圧力スイッチ	2 個
不環弁	4 個
スピーカー	10 個
連動盤	1 台
音声装置	1 台
電源装置	1 台
放出表示灯	10 個
噴出ヘッド	23 個
ピストンレリーザ・ダンパー用	15 個
煙感知器	13 個

(5) 防災・排煙設備

名 称	数 量
防煙・防火ダンパー	179 台
排煙機	2 台

(6) 屋内消火栓設備

名 称	数 量
電動機の制御装置(制御盤)	2 式
加圧送水装置(ポンプ及び電動機)	2 組
操作盤	2 面
消火栓	47 個
起動用スイッチ	1 個
音響装置	1 組
表示盤	1 面
呼水装置	2 組
表示灯	47 個

(7) 連結送水管 ※耐圧性能点検実施

名 称	数 量
電動機の制御装置(制御盤)	1 式
加圧送水装置(ポンプ及び電動機)	1 組
操作盤	1 面
放水用器具格納箱	10 個
起動用スイッチ	1 個
表示灯	22 個
表示盤	1 面
送水口	2 口
放水口	22 口
選択弁	6 個
放水ヘッド	68 個

○冷温水発生機及び付属機器

名 称	形 式	性能及び寸法	台数	設置場所
冷温水発生機	三洋電機(株) TSA-AWU- PE180FG	直焚き2重効用(40%省エネ型) 冷凍能力 563kW 暖房能力 367kW 燃料消費量 都市ガス13A 35.47m3/h	2	地下2階機械室
冷温水発生機	パナソニック(株) QAW-CP180FG	直焚き2重効用(42%省エネ型) 冷凍能力 585kW 暖房能力 424kW 燃料消費量 都市ガス13A 36.00m3/h	1	
膨張タンク	冷温水用 SUS444	1,000×1,000×1,000	1	東館20階
冷温水ヘッダー	亜鉛ドブ漬け メッキ	250φ×5783mm×3000mm×2331mm 最高使用圧力:16kg/cm2	1	地下2階機械室
ドレンヘッダー	亜鉛ドブ漬け メッキ	150φ×2240mm 最高使用圧力:5kg/cm2	1	地下2階機械室

○警察部局24時間系統空気熱源ヒートポンプユニット

名 称	形 式	性能及び寸法	数量	設置場所
空気熱源 ヒートポンプユニット	三菱電機 MCHV- P1500A-R	冷房 150kW 暖房 125kW	2	東館19階南側
クッションタンク	SUS304 TE-500	容量 500L 600W×1070L×1000H 架台 2000H	1	
冷水管、制御盤他			1式	

○冷却塔

系 統	形 式	性能及び寸法	台数	設置場所
冷温水発生機 1,2,3号機用冷却塔	空研工業 SKB169 SUS型	冷却能力 925,650kcal/h(1076kW) 冷却水量 2,805L/min 電動機容量 7.5kW	3	屋上(19階)
警察部局系統 水冷パッケージ用冷却塔	三菱樹脂(株) HT-50SQb FRP製	冷却能力 198.1kW 冷却水量:568L/min 電動機容量:1.1kW	1	
発電機室 水冷パッケージ用冷却塔	三菱樹脂(株) HT-40SQb FRP製	冷却能力 181.4kW 冷却水量:520L/min 電動機容量:0.75kW	1	
発電機用冷却塔		冷却能力 691.1kW 冷却水量:623L/min 電動機容量:1.5kW	1	
水冷パッケージ用冷却塔 (予備機)	空研工業 SKV60F	冷却能力 318kW 冷却水量:780L/min	1	
冷却水水質管理装置	東西化学産業(株)	防錆剤タンク200L 防食剤注入ポンプ スライムコントロール剤ポンプ スライムコントロール剤タンク20L 自動ブロー装置	2式	

○空調用ポンプ

記号	機器名称	系統	型式		製造メーカー	製造番号	重量[kg]	口径[φ]	水量[L/min]	揚程[m]	電気容量 [kW] (3φ200V)	極数[P]	設置年
PC-1-1	冷却水ポンプ	RB-1	ポンプ	GDM1256M4ME30	(株)川本製作所	181831246	175	125×100	2805	34	30	4	2018
			モーター	SF-PR	三菱電機(株)	ICXKB382012							
			防振架台	PX-S146Z	特許機器(株)								
PC-1-2	冷却水ポンプ	RB-1	ポンプ	GDM1256M4ME30	(株)川本製作所	180901582	175	125×100	2805	34	30	4	2019
			モーター	30kWTF0-LKK4P	(株)日立製作所	G1031618							
			防振架台	PX-S146Z	特許機器(株)								
PC-2-1	冷却水ポンプ	RB-2	ポンプ	GDM1256M4ME30	(株)川本製作所	181831244	175	125×100	2805	34	30	4	2018
			モーター	SF-PR	三菱電機(株)	1CXKB382013							
			防振架台	PX-S146Z	特許機器(株)								
PC-2-2	冷却水ポンプ	RB-2	ポンプ	SJ4-125×100JC630-e	テラル(株)		387	125×100	2805	34	30	4	2021
			モーター										
			防振架台	PX-S146Z	特許機器(株)		295						
PC-3-1	冷却水ポンプ	RB-3	ポンプ	GDM1256M4ME30	(株)川本製作所	181831245	175	125×100	2805	34	30	4	2018
			モーター	SF-PR	三菱電機(株)	ICXKB384013							
			防振架台	PX-S146Z									
PC-3-2	冷却水ポンプ	RB-3	ポンプ	SJ4-125×100JC630	テラル(株)	A13M136334		125×100	2805	34	30	4	2013
			モーター	MHA-30K4	テラル(株)	91260016							
			防振架台										
PC-5-1	冷却水ポンプ	CT-5 警察部局系統	ポンプ		テラル(株)			80×65	568	32	7.5	4	2011
PC-5-2	冷却水ポンプ	CT-5 警察部局系統	ポンプ		テラル(株)			80×65	568	32	7.5	4	2011
PC-7	冷却水ポンプ	CT-7 発電機室系統	ポンプ		テラル(株)			80×65	520	26	5.5	4	2011
PC-8-1	冷却水ポンプ	CT-8 発電機系統	ポンプ	LS2-65×50B	テラル(株)			65×50	670	112	22	4	1984
PC-8-2	冷却水ポンプ	CT-8 発電機系統	ポンプ	LS2-65×50B	テラル(株)			65×50	670	112	22	4	1984
PCW-1-1	一次冷温水ポンプ	RB-1	ポンプ	GDL1256M4ME15	(株)川本製作所	181831247	120	125×100	1664	26	15	4	2018
			モーター	SF-PR	三菱電機(株)	1CYJS086001							
			防振架台	PX-S146Z	特許機器(株)		202						
PCW-1-2	一次冷温水ポンプ	RB-1	ポンプ	SJ4-125×100K615-e	テラル(株)	A20A234215	294	125×100	1664	29	15	2	2020
			モーター	MHE-15K4	テラル(株)	TW19N022367							
			防振架台	PX-S146ZT03	特許機器(株)		202						
PCW-2-1	一次冷温水ポンプ	RB-2	ポンプ	SJ4-125×100K615-e	テラル(株)		294	125×100	1664	26	15	4	2021
			モーター										
			防振架台	PX-130Z	特許機器(株)		202						
PCW-2-2	一次冷温水ポンプ	RB-2	ポンプ	SJ4-125×100K615-e	テラル(株)		294	125×100	1664	26	15	4	2021
			モーター										
			防振架台	PX-130Z	特許機器(株)		202						
PCW-3-1	一次冷温水ポンプ	RB-3	ポンプ	GDL1256M4ME15	(株)川本製作所	180901583	120	125×100	1664	28	15	4	2019
			モーター	TFO-LKK 4P	(株)日立製作所	D1675218							
			防振架台	PX-S146Z	特許機器(株)		202						
PCW-3-2	一次冷温水ポンプ	RB-3	ポンプ	LS-125×100A	(株)極東機械製作所	754750	125	125×100	1664	28	15	4	2013
			モーター	SF-E	三菱電機(株)	C91300008							
			防振架台										
PCW-4-1	二次冷温水ポンプ	知事部局ACU	ポンプ	LS-80×65B	(株)極東機械製作所	754746	66	80×65	607	34	7.5	4	2021
			モーター	SF-E	三菱電機(株)	C91300164							
			防振架台	PBSV110-607-01	倉敷化工(株)		25.4						
PCW-4-2	二次冷温水ポンプ	知事部局ACU	ポンプ	LS2-65×50A-e	テラル(株)	A20A234217	152	65×50	607	34	7.5	2	2020
			モーター	TF0-LKK	(株)日立製作所	D1651516							
			防振架台	PX-120Z	特許機器(株)		177						
PCW-4-3	二次冷温水ポンプ	知事部局ACU	ポンプ	LS2-65×50A-e	テラル(株)	A20A234109	245	65×50	607	34	11	2	2020
			モーター	MHE-11K2	テラル(株)	TW19M02068E	295						
			防振架台	PX-S146Z	特許機器(株)								
PCW-4-4	二次冷温水ポンプ	知事部局ACU	ポンプ	LS-80×65B	(株)極東機械製作所	754748	100	80×65	607	34	11	4	2021
			モーター	SF-E	三菱電機(株)	B91300015							
			防振架台	PBSV130-806-01	倉敷化工(株)		29						

PCW-5-1	二次冷温水ポンプ	警察部局ACU	ポンプ	LS-65×50B	(株)極東機械製作所	754736	54.5	65×50	474	25	5.5	4	2021
			モーター	SF-E	三菱電機(株)	D91300023							
			防振架台	PBSV105-406-12	倉敷化工(株)		23.7						
PCW-5-2	二次冷温水ポンプ	警察部局ACU	ポンプ	LS-65×50B-e	テラル(株)	A20A234245	177	65×50	474	25	5.5	4	2020
			モーター	SF-PR	三菱電機(株)	1FZHS055010							
			防振架台	PX-120Z	特許機器(株)		177						
PCW-5-3	二次冷温水ポンプ	警察部局ACU	ポンプ	LS-80×65B-e	テラル(株)	A20A234411	196	80×65	474	25	7.5	4	2020
			モーター	SF-PR	三菱電機(株)								
			防振架台	PX-S146Z	特許機器(株)		202						
PCW-5-4	二次冷温水ポンプ	警察部局ACU	ポンプ	LS-65×50B	(株)極東機械製作所	754737	66	65×50	474	25	7.5	4	2021
			モーター	SF-E	三菱電機(株)	D91300043							
			防振架台	PBSV105-406-12	倉敷化工(株)		23.7						
PCW-6-1	二次冷温水ポンプ	知事部局FCU	ポンプ	LS-65×50B	(株)極東機械製作所	754739	54.5	65×50	374	30	5.5	4	2021
			モーター	SF-E	三菱電機(株)	D91300017							
			防振架台	PBSV105-406-12	倉敷化工(株)		23.7						
PCW-6-2	二次冷温水ポンプ	知事部局FCU	ポンプ	LS-80×65B-e	テラル(株)	A20A234410	196	80×65	374	30	7.5	4	2020
			モーター	SF-PR	三菱電機(株)	1FZHS083007							
			防振架台	PX-130Z	特許機器(株)		202						
PCW-6-3	二次冷温水ポンプ	知事部局FCU	ポンプ	LS-65×50B	(株)極東機械製作所	754740	66	65×50	374	30	7.5	4	2021
			モーター	SF-E	三菱電機(株)	C91300051							
			防振架台	PBSV105-406-12	倉敷化工(株)		23.7						
PCW-7-1	二次冷温水ポンプ	警察部局FCU	ポンプ	LS-65×50B(ポンプ)	(株)極東機械製作所	754742	40.5	65×50	300	24	3.7	4	2021
			モーター	SF-E(電動機)	三菱電機(株)	D91300186							
			防振架台	PBSV90-405-13	倉敷化工(株)		21.7						
PCW-7-2	二次冷温水ポンプ	警察部局FCU	ポンプ	LS-65×50B-e	テラル(株)	A20A234216	177	65×50	300	24	5.5	4	2020
			モーター	SF-PR	三菱電機(株)	1FZHS052023							
			防振架台	PX-120Z	特許機器(株)		177						
PCW-7-3	二次冷温水ポンプ	警察部局FCU	ポンプ	LS-65×50B	(株)極東機械製作所	754744	54.5	65×50	300	24	5.5	4	2021
			モーター	SF-E	三菱電機(株)	91300020							
			防振架台	PBSV105-406-12	倉敷化工(株)		23.7						
PCH-1	冷温水ポンプ	空気熱源ヒートポンプユニット	ポンプ	SJMS-50×40-65.5	テラル(株)			50×40	350	40	5.5	4	2011
PCH-2	冷温水ポンプ	空気熱源ヒートポンプユニット	ポンプ	SJMS-50×40-65.5	テラル(株)			50×40	350	40	5.5	4	2011

合計

33 台

○空調用ヘッダー

建物	設置場所	設備名称	仕 様	台数	設置年
東館	地下2階	冷温水ヘッダー	250φ × 5783mm × 3000mm × 2331mm	1	1984
	機械室	ドレンヘッダー	150φ × 2240mm	1	1984

○ユニット形空調和機

名 称	製造者	形 式	性能及び寸法(代表値)	台数	年式	設置場所
ACU	新晃工業	DV-4	全風量2940[m3/h] 【冷房】34600[kcal/h] 【暖房】38200[kcal/h]	1	1984	地下2階 機械室7
ACU	新晃工業	DV-5	全風量4400[m3/h] 【冷房】21700[kcal/h] 【暖房】15600[kcal/h]	3	1984	10階北、15階南 15階北 機械室
ACU	新晃工業	DV-7	全風量6140[m3/h] 【冷房】28900[kcal/h] 【暖房】18000[kcal/h]	14	1984	1階南、1階北 3階南、4階南 5階南、6階南 7階北、8階南 9階南、11階北 11階南、12階南 13階南、16階南 機械室
ACU	新晃工業	DV-9	全風量8010[m3/h] 【冷房】42600[kcal/h] 【暖房】33900[kcal/h]	15	1984	2階南、2階北 3階北 4階北、5階北 6階北、7階南 8階北、9階北 10階南、12階北 14階南、14階北 16階北、17階南 機械室
ACU	新晃工業	DV-S3	全風量1360[m3/h] 【冷房】9200[kcal/h] 【暖房】9800[kcal/h]	1	1984	13階北 機械室

合計

34

○ファンコイルユニット

場所	床置露出	床置隠蔽	天井隠蔽
1階	8	3	3
2階	20		
3階	22		
4階	20	2	
5階	22		
6階	22		
7階	23		
8階	23		
9階	20		
10階	17		
11階	20		
12階	20		
13階	12		
14階	22		
15階	17		
16階	21		
17階	13		
18階	0		
	322	5	3

ファンコイルユニット合計

330 台

○パッケージ形空気調和機

通しNo.	階	系 統	型 番	能力 kW		製造者	数量	室内機 形式	室内機 数量	室外機※ 設置場所	シーズン 点検回数	シーズン 点検対象	フロン 点検対象	使用 冷媒
				冷房	暖房									
1	B2	機械室5(発電機室)	RP-P1220WP1	127	-	日立	1	床置	1	19階屋上南側(冷却塔CT-7)	2	○	○	R407C
2	B2	機械室4(電気室)	SZVCP450KA	45	-	ダイキン工業	1	床置	1	B1F南側D.S.2	2	○	○	R410A
3	B2	機械室6(中央監視盤室)	SZVYCP140NB	14	16	ダイキン工業	1	床置	1	B1F南側D.S.2	2	○	○	R410A
4	B2	控室8帖	SZRA40BYV	3.6	4	ダイキン工業	1	壁掛	1	B1F南側D.S.2	2	○	○	R410A
6	1	国際課分室作業室	SZVYCP140NB	14	16	ダイキン工業	1	床置	1	1F北東側植栽	2	○	○	R410A
7	1	仮眠室2	FDCP1403HLX	14	-	三菱重工	1	床置	2	B1F北側車路	2	○	○	R410A
7	1	県警施設課受付	FDCP1403HLX	14	-	三菱重工		床置			2	○	○	
5	1	防災センター	SZVYCP140NB	14	16	ダイキン工業	1	床置	1	B1F南側D.S.2	2	○	○	R410A
8	1	国際課事務機械室	FDCVP2243HG	20	22.4	三菱重工	1	天井吊	2	B1F北側車路	2	○	○	R410A
9	1	情報公開室	RZRP40BYT	3.6	4	ダイキン工業	1	天井カセット	1	B1F車路	2	○	○	R32
10	1	協議相談室	RZRP40BYT	3.6	4	ダイキン工業	1	天井カセット	1	B1F車路	2	○	○	R32
4	4	教育委員会書庫(教育長室)	FVYCP140MA	14	16	ダイキン工業	1	床置	1	19階屋上北側(ACM-1)	2	○	○	R410A
11	4	教育委員会資料室	FXYP80NB	8	9	ダイキン工業		天井吊	1		2	○	○	R410A
6	6	準備室ラリオ室	FXYHP45NB	4.5	5	ダイキン工業		天井吊	1		2	○	○	R410A
7	7	機械室3(地方労働委員会委員室)	FVYCP140MA	14	16	ダイキン工業		床置	1		2	○	○	R410A
12	10	鑑識課暗室(機械室3)	RAS-NP280CHV2	25	28	日立	1	床置	1	19階屋上南側	2	○		R410A
13	10	刑事総務課別室・写真作業室 撮影暗室1	RAS-NP280FS3	7.1	8	日立	1	床置×2 天井隠蔽	3	19階屋上南側	2	○	○	R410A
14	10	刑事総務課別室	RP-P160WPBB4	16	9	日立	1	床置	1	19階屋上北側(冷却塔CT-5)	2	○	○	R410A
15	11	低層階EV機械室	SZVCP224KA	20	-	ダイキン工業	1	床置	1	19階屋上北側	2	○	○	R410A
16	11	事件対策室	RZRP160B	14	16	ダイキン工業	1	天井カセット	1	19階屋上北側	2	○	○	R32
17	11	事件対策室	ROA-AP1606HS	14	16	東芝キャリア	1	天井カセット	1	19階屋上北側	2	○	○	R410A
18	13	照会センター	PR-P315WPBB4	31.8	21	日立	1	床置	1	19階屋上北側(冷却塔CT-5)	2	○	○	R407C
19	18	休憩室	RZRP40BYT	3.6	4	ダイキン工業	1	天井カセット	1	19階屋上南側	2	○	○	R32
20	18	指示室	RZRP112BY	10	11.2	ダイキン工業	1	天井カセット	1	19階屋上南側	2	○	○	R32
21	18	男子仮眠室	RZRP56BYT	5	5.6	ダイキン工業	1	天井カセット	1	19階屋上南側	2	○	○	R32
22	18	女子仮眠室	RZRP40BYT	3.6	4	ダイキン工業	1	天井カセット	1	19階屋上南側	2	○	○	R32
23	18	自動機械室	SRMP262B	23.6	-	ダイキン工業	1	床置	1	19階屋上北側	2	○	○	R410A
24	19	電気室	SZVCP450KA	45	-	ダイキン工業	1	床置	1	19階屋上北側	2	○	○	R410A
25	20	EV機械室(4,5,6号機)	SZVCP224KA	20	-	ダイキン工業	1	床置	1	19階屋上北側	2	○	○	R410A
26	20	EV機械室(7号機)	SZVCP140KA	12.5	-	ダイキン工業	1	床置	1	19階屋上南側	2	○	○	R410A

※ダクト式パッケージ空気調和機の場合は本体の設置位置を記載する。

○フロン排出抑制法点検対象機器表

通しNo.	管理No.	整理No.	機器名称	階	設置場所	製造業者	型式	定期点検	圧縮機出力(kW)
1	1	52	ACP-1	B2F	発電機室	日立	RP-P1220WP1	○	30
2	2	51	ACP-2	B2F	電気室	ダイキン工業	SZVCP450KA	○	10.5
3	3	50	ACP-3	B2F	中央監視盤室	ダイキン工業	SZVYCP140NB		2.86
4	4	54	ACP-4	B2F	控室8帖	ダイキン工業	SZRA40BYV		0.65
5	5	46	ACP-10	1F	国際課分室作業室	ダイキン工業	SZVTCF140NB		2.86
6	6	45	ACP-11-1	1F	仮眠室2	三菱重工	FDCP1403HLX		2.9
7	7	44	ACP-11-2	1F	県警施設課受付	三菱重工	FDCP1403HLX		2.9
8	44	42	ACPH-9	1F	防災センター	ダイキン工業	SZVYCP140NB		2.86
9	57	47	ACPH-21	1F	国際課事務機械室	三菱重工	FDCVP2243HG		4.3
10	58	48	ACPH-22	1F	情報公開室	ダイキン工業	RZRP40BYT		0.65
			ACPH-22	1F	協議相談室	ダイキン工業	RZRP40BYT		0.65
11	8	5	ACM-1	19F	ケリングタワー置場	ダイキン工業	RQYP335FCE	○	10.9
			ACM-1-1	4F	教育長室	ダイキン工業			
			ACM-1-2	4F	教育委員会資料室	ダイキン工業			
			ACM-1-3	6F	準備室・ラジオ室	ダイキン工業			
			ACM-1-4	7F	地方労働委員会委員室	ダイキン工業			
12	10	36	ACP-17	10F	鑑識課暗室(機械室3)	日立	RAS-NP280CHV2		6
13	11	34	ACM-1K	19F	室外機置場	日立	RAS-NP280FS3		6
			ACM-1K-1～-3	10F	刑事総務課別室・写真作業室・撮影暗室1	日立	RAS-NP280FS3		6
14	12	35	ACP-18	10F	刑事総務課別室	日立	RP-P160WPBB4		3.75
15	13	28	ACP-22	11F	低層階EV機械室	ダイキン工業	SZVCP224KA		4.6
16	43-1	30	ACPH-6-1	11F	事件対策室	ダイキン工業	RZRP160B		5.53
17	43-2	29	ACPH-6-2	11F	事件対策室	東芝キャリア	ROA-AP1606HS		3.1
18	16	25	ACP-25	13F	照会センター	日立	PR-P315WPBB4	○	7.5
19	61	55	ACPH-13	18F	休憩室	ダイキン工業	RZRP40BYT		0.65
20	46	15	ACPH-14	18F	指示室	ダイキン工業	RZRP112BY		1.95
21	62	56	ACPH-15	18F	男子仮眠室	ダイキン工業	RZRP56BYT		1.07
22	63	57	ACPH-16	18F	女子仮眠室	ダイキン工業	RZRP40BYT		0.65
23	30	4	ACPA-7	18F	自動機械室	ダイキン工業	SRMP262B		4.9
24	31	3	ACPA-8	19F	電気室	ダイキン工業	SZVCP450KA	○	10.5
25	32	2	ACPA-9	20F	EV機械室(4.5.6号機)	ダイキン工業	SZVCP224KA		4.6
26	33	1	ACPA-10	20F	EV機械室(7号機)	ダイキン工業	SZVCP140KA		2.8
27	59	※	HPC-1	19F	ケリングタワー置場	三菱電機	MCHV-P1500A	○	37.5
28	60	※	HPC-2	19F	ケリングタワー置場	三菱電機	MCHV-P1500A	○	37.5

○送風機

○【還気ファン】

名 称	形 式	型 式	台数	設置場所
還気ファン	片吸込シロッコファン	FY-15FKS-AC	30	1階～7階南北機械室 8階南機械室 9階～11階南北機械室 12階南機械室 13階南機械室 14階～16階南北機械室 17階南側機械室
還気ファン	キャビネットファン	FY-30CUV-6S	1	13階北機械室
計			31	

○【給気ファン】

名 称	形 式	型 式	台数	設置場所
給気ファン	キャビネットファン	FY-10CU	1	19階ハロンボンベ室
厨房用給気ファン	片吸込シロッコファン	FY-15FKS-AC	2	8階、12階厨房
給気ファン	両吸込シロッコファン	FY-15FU	1	19階電気室
給気ファン	キャビネットファン	FY-16CU	3	20階バッテリー室 20階管理通路×2
給気ファン	キャビネットファン	FY-16CUT	2	20階水槽室×2
給気ファン	片吸込シロッコファン	FY-18FKS-AC	1	地下2階発電機室
給気ファン	片吸込シロッコファン	FY-30FKS-AC	1	地下2階電気室
給気ファン	キャビネットファン	FY-30CUV-6S	2	11階水槽室 20階EV機械室
給気ファン	片吸込シロッコファン	FY-36FKS-AC	1	地下2階倉庫
給気ファン	片吸込シロッコファン	FY-40CUV-6S	1	13階電源室
給気ファン	片吸込シロッコファン	FY-42FKS-AC	1	地下2階機械・ポンプ室
給気ファン	キャビネットファン	FY-80CUV-6S	1	11階EV機械室
計			17	

○【排気ファン】

名 称	形 式	型 式	台数	設置場所
排気ファン	ストレートシロッコファン	BFS-40SY	1	9階女子仮眠室
排気ファン	キャビネットファン	FY-04CU	1	1階仮眠室1
1～8階湯沸室用排気ファン	片吸込シロッコファン	FY-06FKS-AC	3	地下2階機械室 地下2階元浴室 19階(警察部局湯沸室
排気ファン	キャビネットファン	FY-08CU	2	7階印刷室 19階ハロンボンベ室
排気ファン	耐蝕シロッコファン	FY-09FPS-A	1	10階鑑識課暗室
排気ファン	キャビネットファン	FY-10CU	6	9階通送室、シャワー室 10階元猟銃格納庫 14階拳銃庫 20階管理通路×2
排気ファン	両吸込シロッコファン	FY-15FU	1	19階電気室
排気ファン	キャビネットファン	FY-16CU	1	20階バッテリー室
排気ファン	キャビネットファン	FY-16CUT	3	11階水槽室 20階水槽室×2
排気ファン	キャビネットファン	FY-16CUV	1	13階印刷室
排気ファン	片吸込シロッコファン	FY-18FKS-AC	5	地下2階機械室(知事部 局便所用) 地下1階倉庫、ゴミ置き 場
排気ファン	片吸込シロッコファン	FY-21FKS-AC	1	19階(警察部局便所用)
排気ファン	キャビネットファン	FY-30CUV-6S	3	9階記者室、19階発電機 室 20階EV機械室1
排気ファン	片吸込シロッコファン	FY-30FKS-AC	3	地下2階電気室、倉庫 地下1階駐車場西
換気扇	天井用換気扇	FY-30MSF1	2	地下1階ガスメーター室 1階湯沸室
換気扇	40cm有圧換気扇	FY-40KTJ1	1	20階EV機械室2
排気ファン	片吸込シロッコファン	FY-42FKS-AC	1	地下2階機械・ポンプ室
排気ファン	消音斜流ファン	FY-45USF	1	13階電源室
排気ファン	キャビネットファン	FY-80CUV-6S	1	11階EV機械室
計			38	

○【外気用取入ファン】

名 称	形 式	性能及び寸法	台数	設置場所
外気取入ファン	片吸込シロッコファン	FY-06FKS-AC	1	地下2階
外気取入ファン	キャビネットファン	VD-15ZY12	1	1階防災センター
外気取入ファン	キャビネットファン	FY-16CU	1	17階大会議室
外気取入ファン	キャビネットファン	FY-10CU	4	7階地方労働委員会倉 庫(環境県民局物品庫) 15階本部長室、15階公 安委員会室、18階自動 機械室
外気取入ファン			5	1階事務機械室、10階 刑事総務課別室・写場、 12階図化室、13階協議 室、13階電算機室
計			12	

○【外気用排気ファン】

名 称	形 式	型 式	台数	設置場所
外気用排気ファン	キャビネットファン	FY-08CU	2	7階地方労働委員会倉庫(環境県民局物品庫), 18階自動機械室
外気用排気ファン	キャビネットファン	FY-10CU	2	15階本部長室, 17階元通信指令室,
計			4	

○【ブースターファン】

名 称	形 式	型 式	台数	設置場所
ブースターファン	キャビネットファン	FY-16CUT	2	13階磁気テープ保管庫, 13階協議室
ブースターファン	キャビネットファン	FY-30CUV-6S	2	10階刑事総務課別室・写場(元焼付室), 12階図画室
ブースターファン	キャビネットファン	FY-40CUV-6S	1	13階協議室
ブースターファン	ターボファン		1	2階吹抜
計			6	

○【ハロンガス排出ファン】

名 称	形 式	型 式	台数	設置場所
ハロンガス排出ファン	片吸込シロッコファン	FY-12FKS-AC	1	地下2階
ハロンガス排出ファン	キャビネットファン	FY-04CU	1	13階
ハロンガス排出ファン	キャビネットファン	FY-16CU	1	18階自動機械室
計			3	

○【排煙ファン】

名 称	形 式	型 式	台数	設置場所
排煙ファン	片吸込シロッコファン	FY-21FKS-AH	1	19階排煙ファン室
排煙ファン	片吸込シロッコファン	FY-24FKS-AH	1	19階排煙ファン室
計			2	

○【強制搬送ファン】

名 称	形 式	型 式	台数	設置場所
強制搬送ファン	トップベントファン(強制搬送ファン)	SPAC-60-C	15	地下1階駐車場
計			15	

○【N2ガス排出ファン】

名 称	形 式	型 式	台数	設置場所
N2ガス排出ファン	N2排風機	1 1/4 SMU6.03S	1	17階倉庫1
N2ガス排出ファン	片吸込シロッコファン	21/2 SRM3	1	18階通信指令課機械室
N2ガス排出ファン	片吸込シロッコファン	2 SRM3	1	18階通信指令課機械室
計			3	

合計 131
(内排煙ファン) 2

○吹出口・吸込口

名 称	数 量
吹出口・吸込口	1933
計	1933

○全熱交換器

形式	型式・仕様	数量	設置場所
天井埋込ダクト型	VAM350F 送風量: 200m ³ /h 静圧: 147Pa 1φ 200V0.18kW	2	17階倉庫(1) 18階通信指令課機械室
天井カセット型	VAC250F 送風量: 150m ³ /h 静圧: 130Pa 1φ 200V0.04kW	2	18階指示室 18階男子仮眠室
天井カセット型	VAC150F 送風量: 100m ³ /h 静圧: 100Pa 1φ 200V0.015kW	1	18階女子仮眠室
天井カセット型	VAC150FS	1	1階情報公開室
天井カセット型	VAC250FS	1	1階協議相談室
天井隠蔽ダクト型	LGH-15RHW2 1φ 100V 0.22kW 100m ³ /h 147Pa 耐湿型	1	17階仮眠室
床置ビルトイン形ロスナイ	LPB-200KX3-50	1	17階機械室1
天井埋込ダクト型	LGH-100RKX3-60	1	17階小会議室
天井埋込ダクト型	LGH-15RX3	1	17階女子更衣室
天井埋込ダクト型	LGH-50R3	1	1階仮眠室
天井埋込ダクト型	LGH-50RS3	2	11階水槽室
ACU内蔵		34	地下2階～18階機械室
合計		48	

○空気清浄装置

階	設置場所	系 統	機 器	サイズ	枚数	台数
1F	湯沸室	防災センター	FOS-4	500×500	1	1
1F	機械室1	旅券センター	FOS-2	〃	1	1
7F	倉庫1	労働委員会委員室	FOS-5	〃	1	1
10F	機械室1	焼付室・スタジオ	FOS-6	〃	1	1
11F	倉庫1	EV機械室	FS-10	〃	3	1
11F	倉庫1	水槽室	FS-9	250×500	2連結	1
12F	機械室2	図化室	FOS-7	500×500	1	1
13F	機械室1	電算室	FOS-10	250×500	2連結	1
13F	倉庫1	照会センター	FOS-9	500×500	1	1
13F	倉庫1	照会センター	FS-12	500×500	2	1
13F	ごみ置場	印刷室	FOS-8	〃	1	1
15F	倉庫2	公安委員会	FOS-12	〃	1	1
15F	機械室3(倉庫2奥)	本部長室	FOS-11	〃	1	1
16F	倉庫2	撮影室・暗室	FS-13	〃	1	1
17F	機械室1		FOS-14	〃	1	1
17F	倉庫3		FOS-38	540×540	1	1
18F	機械室1	ACPA-4, 7	FOS-16	500×500	1	1
18F	機械室1	小会議室	FOS-19	〃	1	1
19F	ハロンボンベ室前	ハロンボンベ室	FS-18	〃	1	1
19F	電気室	電気室	FS-14	電気室専用	4組	1
20F	バッテリー室	バッテリー室	FS-15	500×500	1	1
20F	倉庫1	水槽室	FS-16-1	〃	1	1
20F	倉庫2	水槽室	FS-16-2	〃	1	1
20F	倉庫4	EV機械室	FS-19	〃	1	1
20F	EV機械室2	EV機械室	ACPA10	特殊サイズ	1	1
20F	管理通路N, S	通路	FS-17-1,2	250×500	2組	1

○自動制御装置

番号	名称	型式	数量	点検回数	備考
1	冷暖切替リレー	MY2PF	318	年1回	
2	冷温水二方弁	V4043A	315	年1回	
3	ユニットサーモ	R7430B	316	年1回	
4	FCUコントローラ	WY5205W1000	2	年1回	
5	三方弁	V5065A6068	1	年1回	
6	電動二方弁	VY5110J0041	1	年1回	
7	電動二方弁	VY512E0041	1	年1回	
8	電動二方弁	VY512EJ0041	1	年1回	
9	冷温水二方弁	VY6202A0001	1	年1回	
10	冷温水二方弁	V4043A1515	2	年1回	
11	三方弁	V5065A6050	3	年1回	
12	二方弁	V5063A	17	年1回	
13	電動ボール弁	VY6300B0021	2	年1回	
14	バランシングリレー	WN120C	122	年1回	
15	バランシングリレー	RX-1001PUL	1	年1回	
16	ダンパリンクージ	Q605A	97	年1回	
17	弁リンクージ	Q455C1052	36	年1回	
18	モジュトロールモータ	M604C	95	年1回	
19	モジュトロールモータ	M604C1166	31	年1回	
20	モジュトロールモータ	M904E1382	53	年1回	
21	モジュトロールモータ	M904E1390	44	年1回	
22	コントロールモータ	MY3000E0200	12	年1回	
23	コントロールモータ	MY3000D0200	3	年1回	
24	直結形ダンパ操作器	MA-2-P-24-R	12	年1回	
25	直結形ダンパ操作器	MA-2-N-24-R	2	年1回	
26	直結形ダンパ操作器	MA-2-P-24	1	年1回	
27	直結形ダンパ操作器	MY9050A1001	5	年1回	
28	補助ポテンショメータ	QY9010A1014	5	年1回	
29	タイマー	H2A	14	年1回	
30	タイマー	H3Y	32	年1回	
31	タイマー	MS4SA	6	年1回	
32	タイマー	H3CR	2	年1回	
33	タイマー	H3M	2	年1回	
34	モニタスイッチ	RYY792M3055	6	年1回	
35	CO2濃度検出器	CY8000C1000	10	年1回	
36	CO2濃度検出器	CY8100C1000	6	年1回	
37	CO2濃度検出器	CY8100C1001	15	年1回	
38	室内形温度調節器	T6065A1002	8	年1回	
39	室内形温度調節器	T42M1049	6	年1回	
40	室内形温度調節器	T9093A	1	年1回	
41	室内形温度調節器	TY6000Z1000	6	年1回	
42	室内形温度検出器	T7093A	101	年1回	
43	室内形温度検出器	T7090A1009	2	年1回	
44	室内形温度検出器	TY7003Z0P00	2	年1回	
45	室内形温度検出器	TY7043Z0P00	13	年1回	
46	挿入形温度調節器	T675A1359	3	年1回	
47	挿入形温度検出器	TY7500B31	257	年1回	
48	挿入形温度検出器	TY751B16	14	年1回	
49	挿入形温度検出器	TY7830A1025	6	年1回	
50	挿入形温度検出器	TY7830A1015	6	年1回	

番号	名称	型式	数量	点検回数	備考
51	挿入形温度検出器	TY7830B1015	4	年1回	
52	挿入形温度検出器	TTN10-150K	4	年1回	
53	挿入形温度調節器	BC10-L1	3	年1回	
54	室内用湿度センサ	HY7043T1000	12	年1回	
55	室内用湿度センサ	HY7045T1000	18	年1回	
56	室内形湿度検出器	Q457A1019	4	年1回	
57	室内形湿度発信器	HY7012B1005	2	年1回	
58	室内形湿度検出器	H7094A1026	3	年1回	
59	室内形湿度調節器	H615A2002	4	年1回	
60	室内形湿度調節器	HY6000Z2000	5	年1回	
61	室内形湿度調節器	HY6000Z8000	2	年1回	
62	室内形湿度調節器	HS-2H	3	年1回	
63	サーモケース	TY110A04J1	5	年1回	
64	サーモケース	TY1100Z1000	1	年1回	
65	DC42V電源	NAX421-1	4	年1回	
66	フロートレススイッチ	61F-G	4	年1回	
67	サイリスタ	PAC30Z504515-N000	4	年1回	
68	サイリスタ	PAC30Z506015-N000	1	年1回	
69	オンオフユニット	Q642E1004	4	年1回	
70	水質調節器	R7010W100	2	年1回	
71	ステップコントローラ	Q642J1008-2	2	年1回	
72	大型電動三方弁	VTM080	2	年1回	
73	直結形ダンパ操作器	MY6050A1001	2	年1回	
74	室内形湿度調節器	H615A1004	2	年1回	
75	リミットコントロール	L4029E1029	13	年1回	
76	湿度検出器	HY7023T1000	2	年1回	
77	湿度検出器	HY7097A	1	年1回	
78	室内形温度調節器	T9065A1006	1	年1回	
79	室内形温度調節器	T42H1049	1	年1回	
80	室内形温度調節器	T631C1038	2	年1回	
81	挿入形湿度調節器	HYY-DIS-C1070	1	年1回	
82	挿入形温度調節器	T675A1888	1	年1回	
83	挿入形温度検出器	TY7803Z0P00	2	年1回	
84	室内形温度検出器	T7023Z0P00	2	年1回	
85	室内形温度調節器	T6065A2026	1	年1回	
86	室内形温度検出器	TY7023Z0P00	2	年1回	
87	室内形湿度検出器	H7095A	1	年1回	
88	室内形湿度検出器	H7091A	2	年1回	
89	室内形湿度発信器	HY7096A	3	年1回	
90	圧力発信器	KKI14-12E-M	4	年1回	
91	静圧発信器	JTD910S-1E1A2-X1DX2-XX	1	年1回	
92	静圧発信器	KDI46-1122E-M	28	年1回	
93	差圧発信器	JTD930A-1E1A2-X2AX2-XX	1	年1回	
94	静圧発信器	PY9000D1050	1	年1回	
95	静圧発信器	PY8000D1100XX	1	年1回	
96	静圧発信器	PY9000D1100	1	年1回	
97	電子式湿度調節器	R7420F1029	3	年1回	
98	電子式温度調節器	R7420B1036	1	年1回	
99	電子式温度調節器	R7420A1045	1	年1回	
100	電子式湿度調節器	R7420F1045	1	年1回	

[illegible]

○ホイストクレーン

種類及び型式	位置	検査証有効期限	数量	設置場所
テルハ(モノレールホイスト式) ホイスト部分 三菱HY-5A-HD型 吊上げ荷重 5.042ton	北	令和9年11月10日	2台	東館地下1階 機器搬入口
	南	令和9年10月1日		