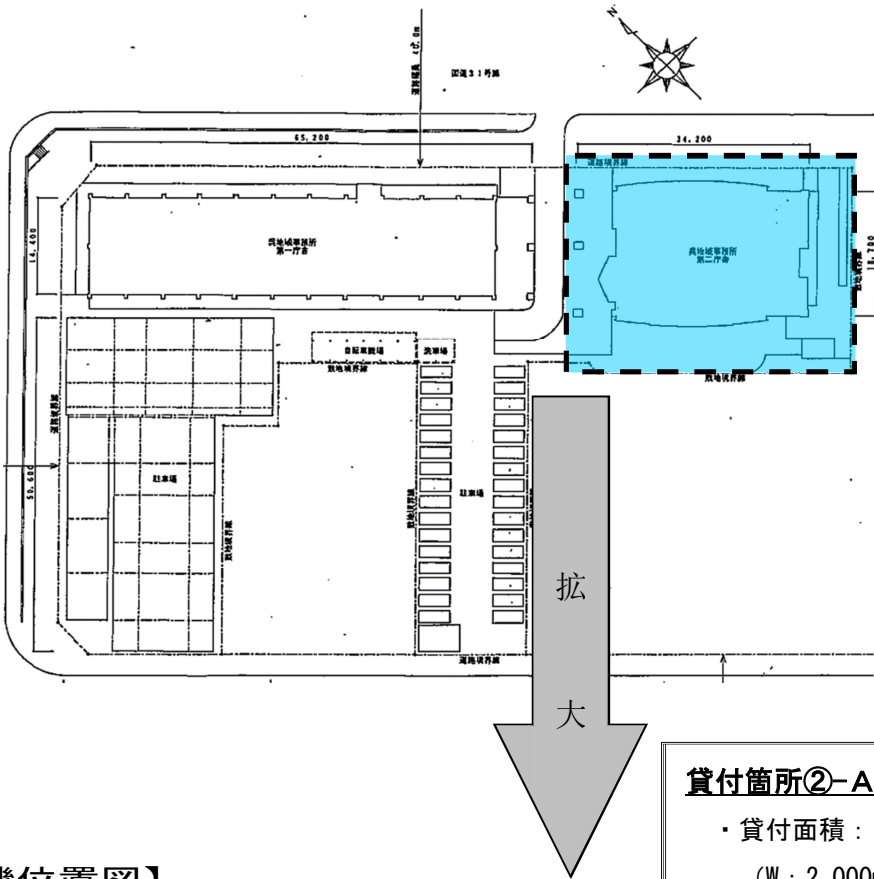


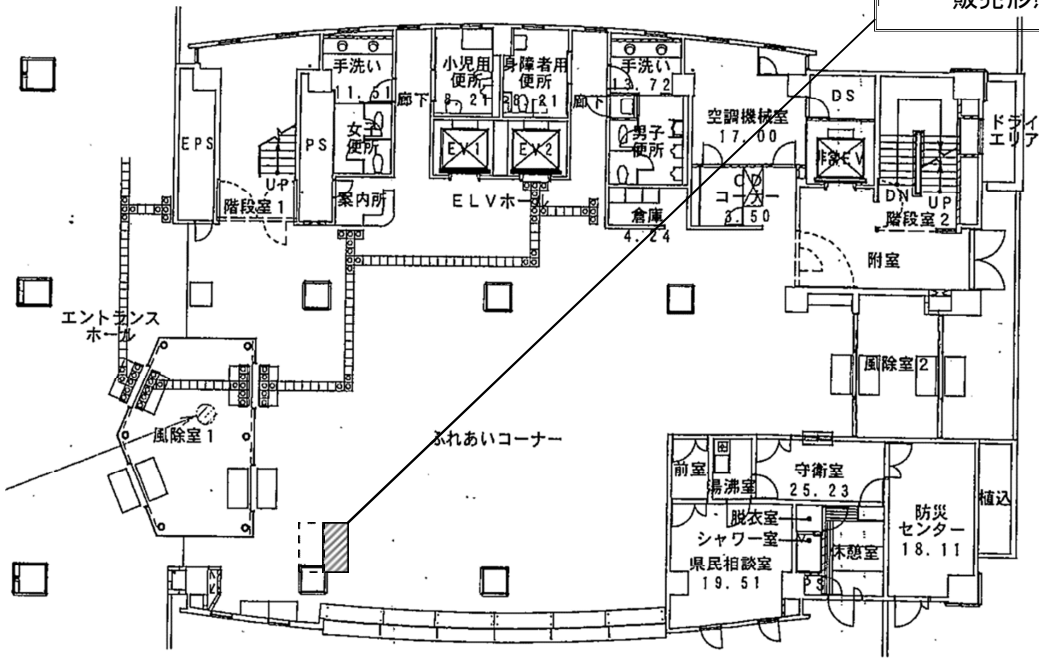
**吳序舍**

### 【庁舎配置図】



【自動販売機位置図】

第2庁舎 1階（ふれあいコーナー側）

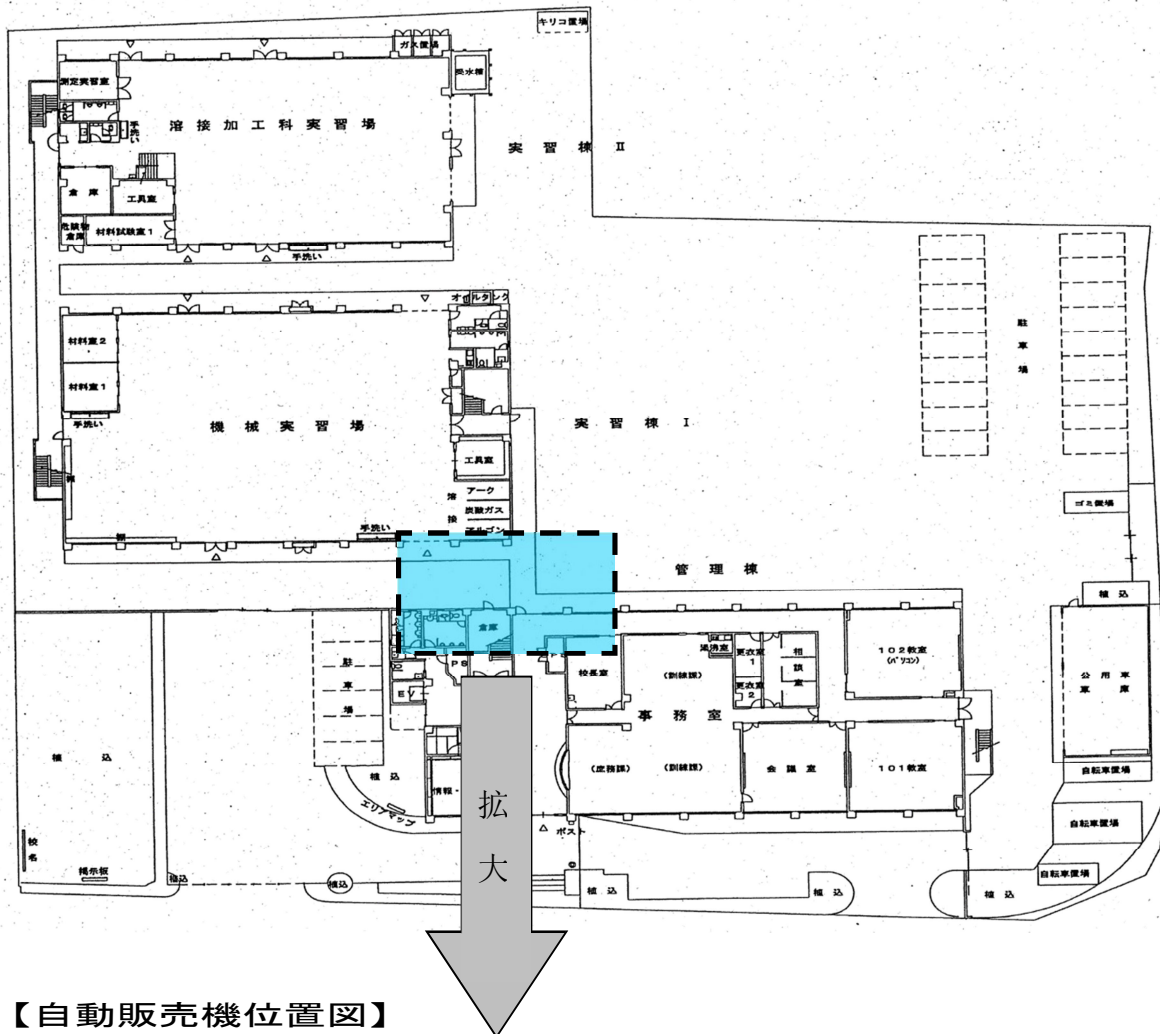


貸付箇所②-A

- ・ 貸付面積：1.80 m<sup>2</sup>  
(W：2,000mm×D：900mm)
- ・ 設置台数：1 台
- ・ 販売形態：缶・PET

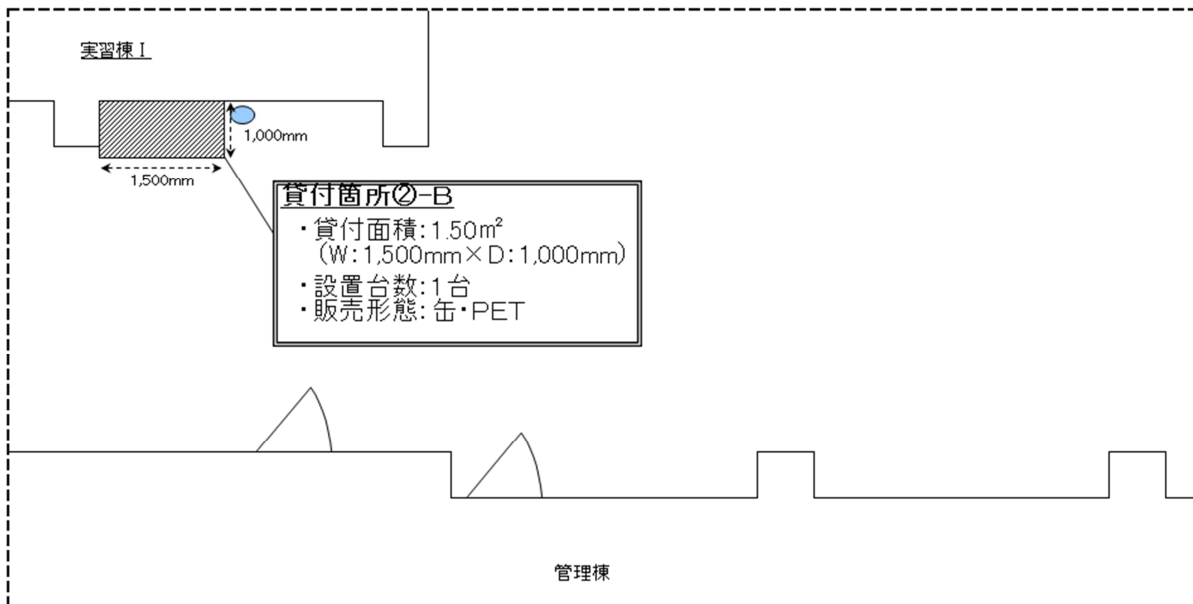
呉高等技術専門校

【庁舎配置図】



【自動販売機位置図】

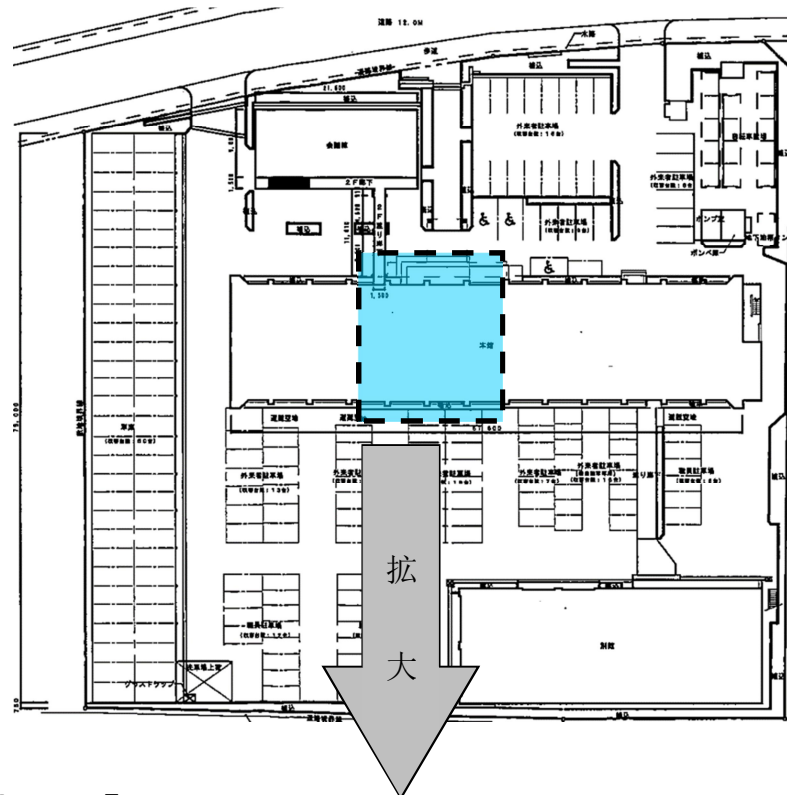
実習棟 I 南側犬走り



広島県地方機関庁舎自動販売機設置に係る貸付箇所 【図面番号②-3】

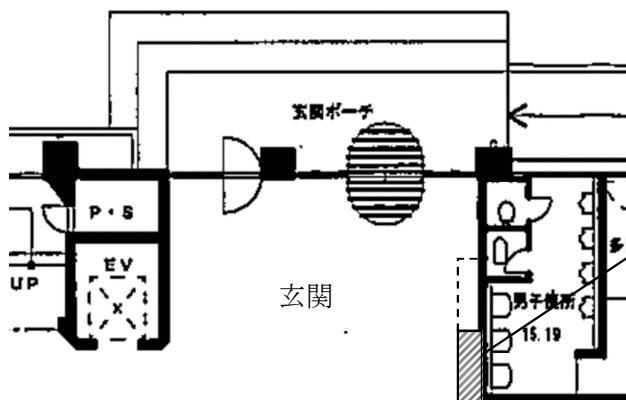
東広島庁舎

【庁舎配置図】



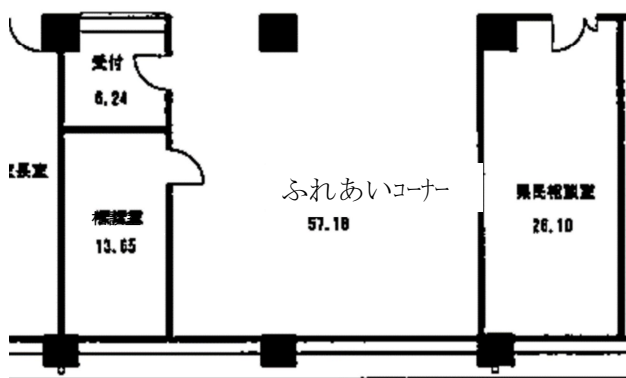
【自動販売機位置図】

本館 1階 玄関（ふれあいコーナー側）



貸付箇所②-C

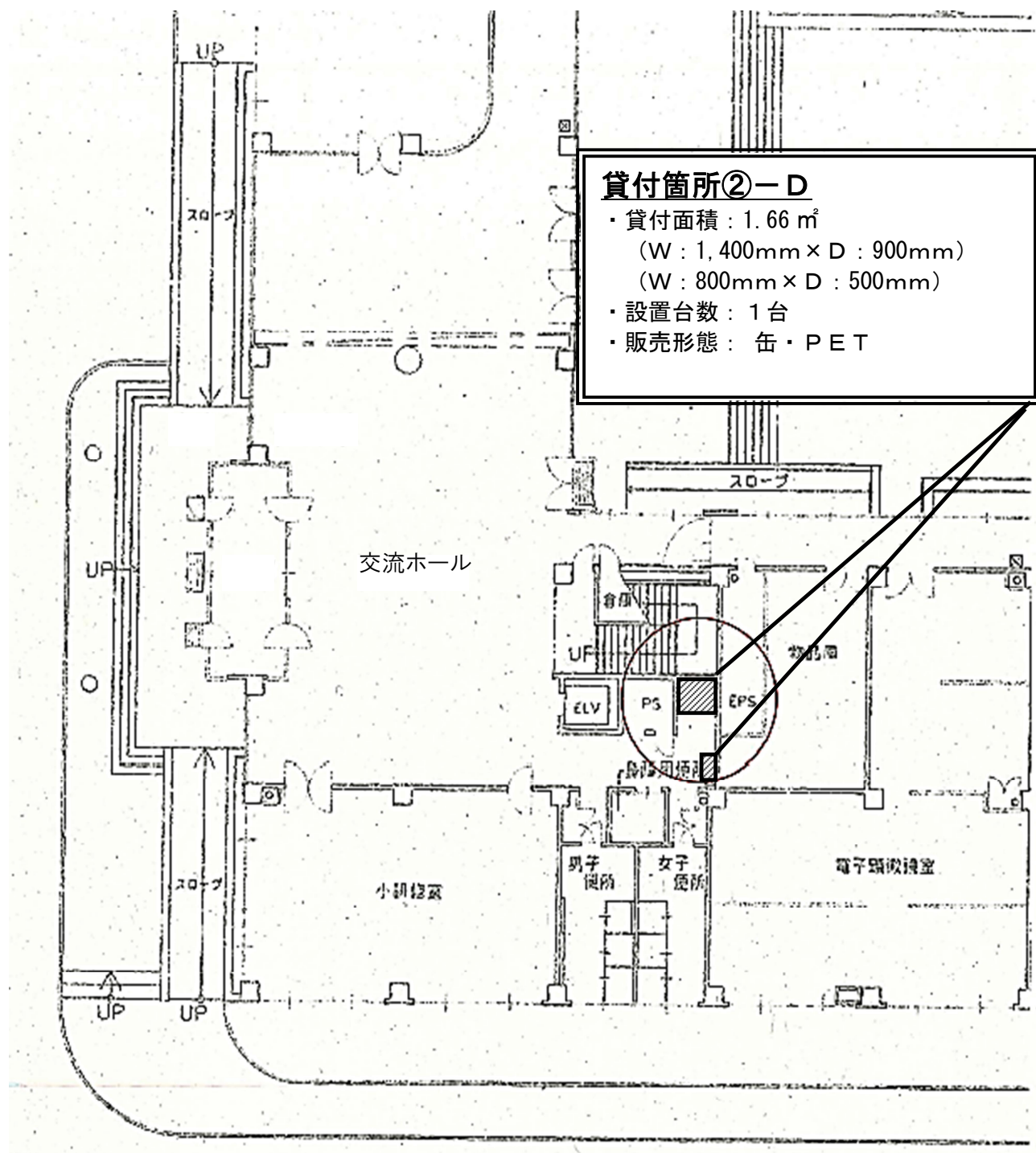
- ・ 貸付面積 : 1.53 m<sup>2</sup>  
(W : 1,700mm × D : 900mm)
- ・ 設置台数 : 1 台
- ・ 販売形態 : 缶・PET



西部工業技術センター

【自動販売機位置図】

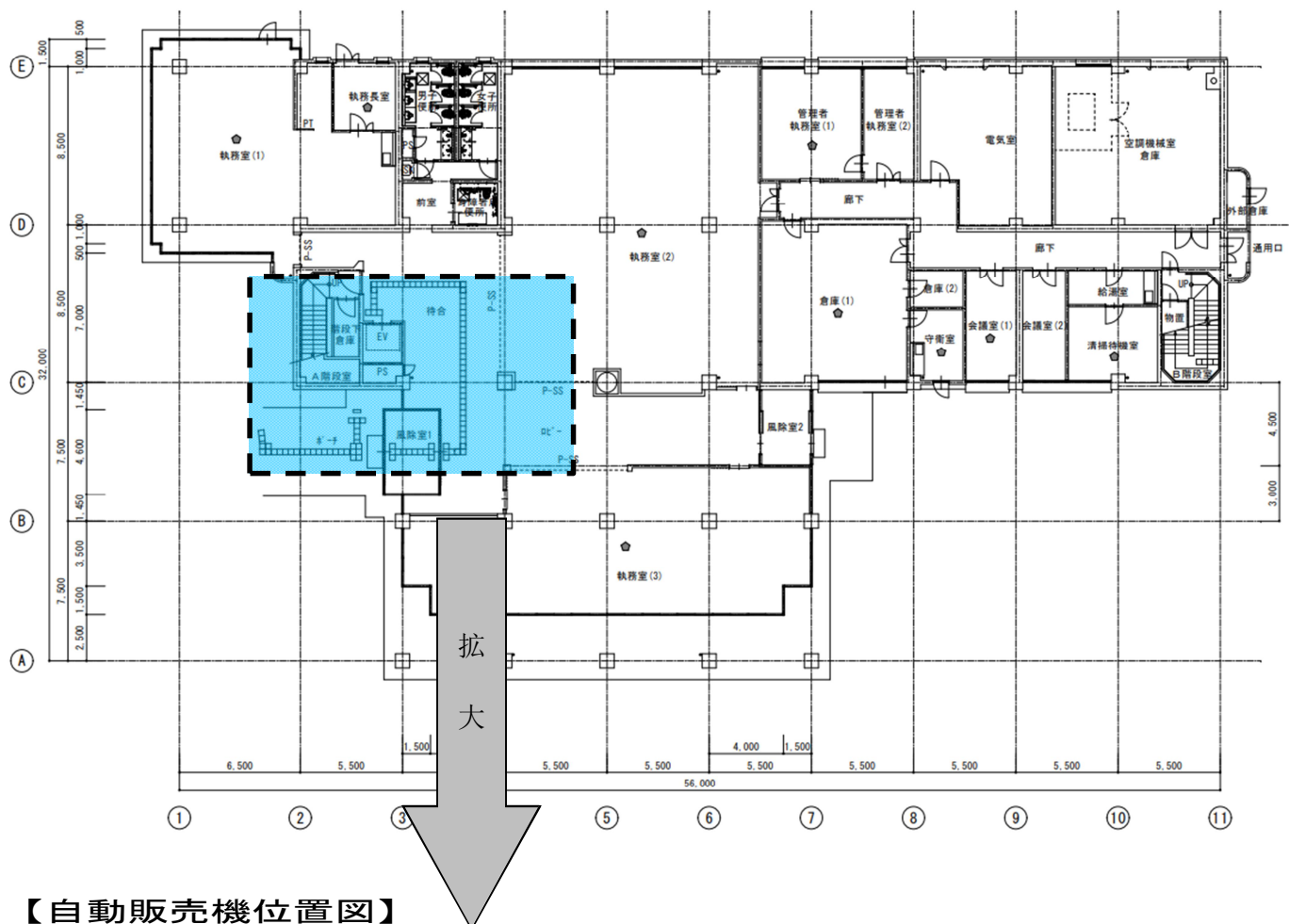
西部工業技術センター 本館棟1階



広島県地方機関庁舎自動販売機設置に係る貸付箇所 【図面番号②－５】

**光町庁舎**

### 【庁舎配置図】



【自動販売機位置図】  
光町庁舎 1階

