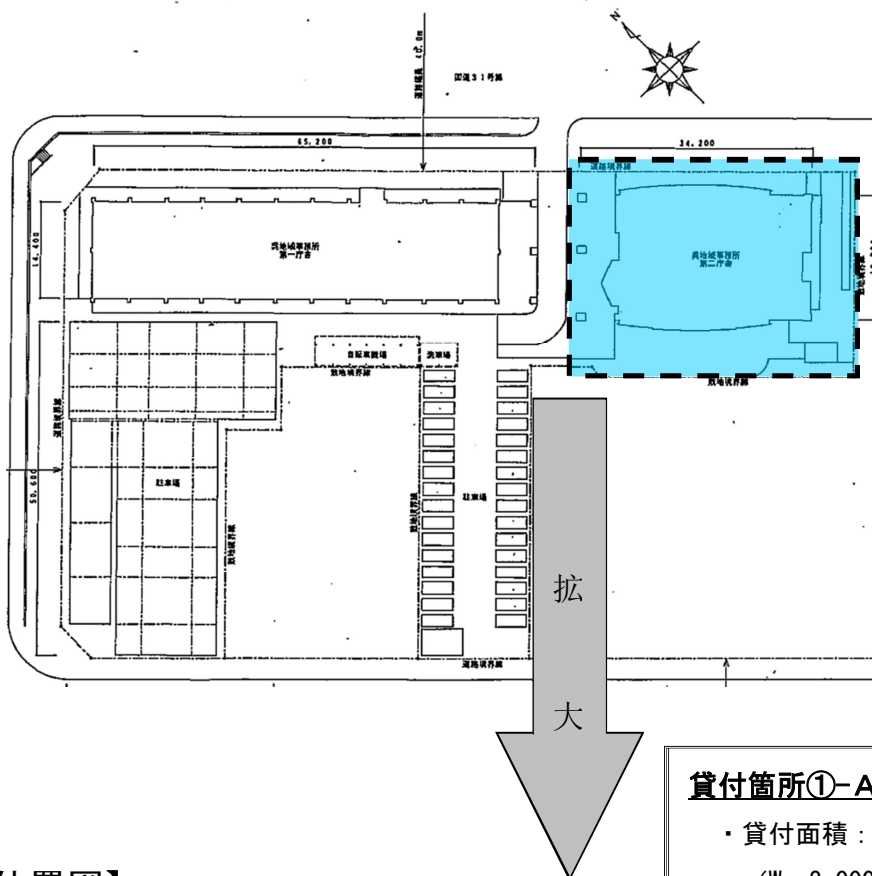


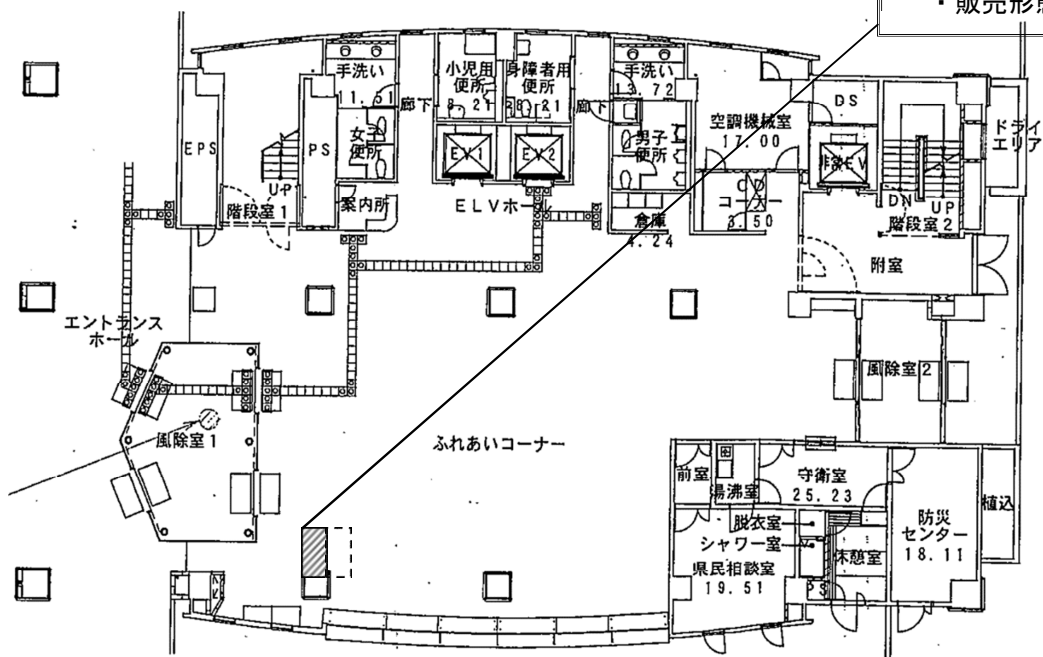
吳序舍

【庁舎配置図】



【自動販売機位置図】

第2庁舎 1階（入口側）

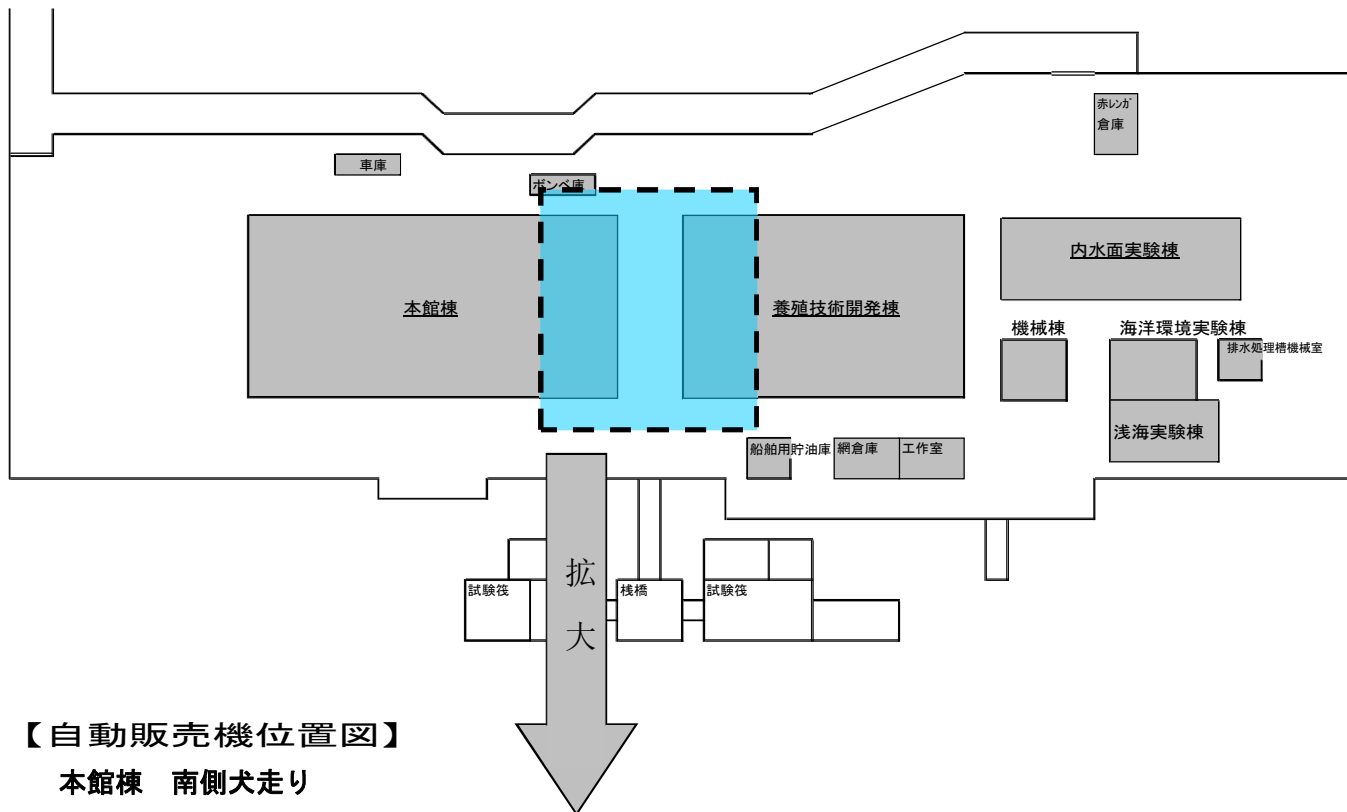


貸付箇所①-A

- ・貸付面積：1.80 m²
(W：2,000mm×D：900mm)
- ・設置台数：1台
- ・販売形態：缶・PET

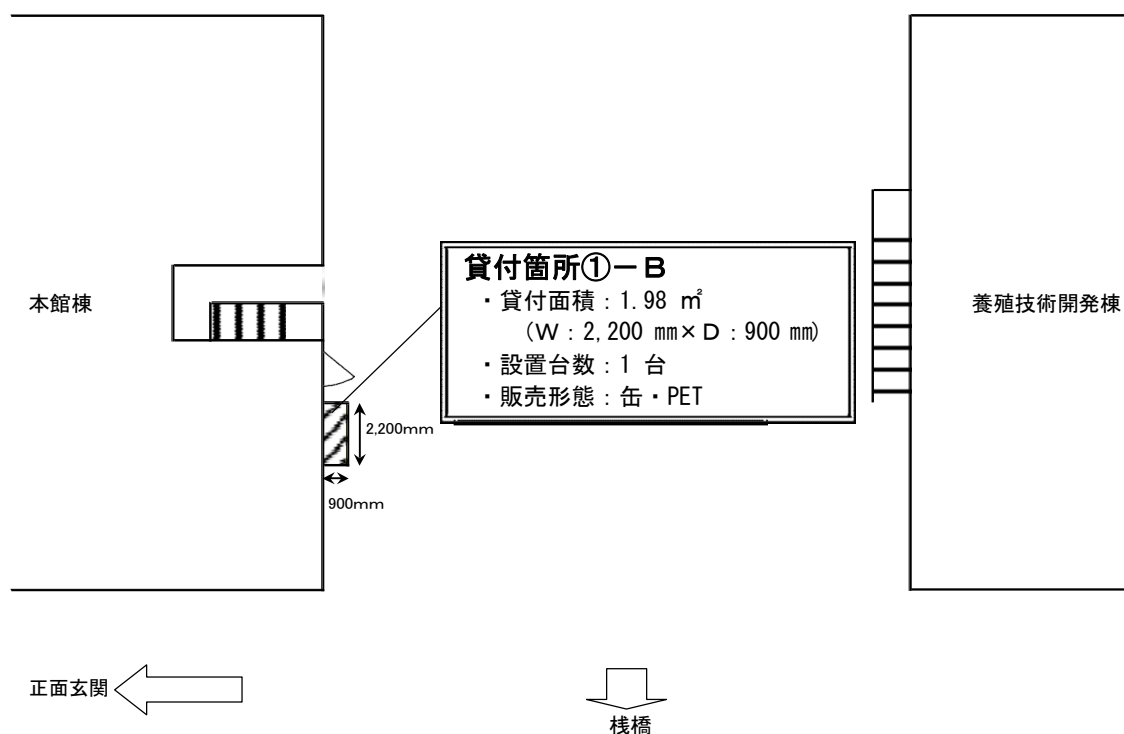
水産海洋技術センター

【庁舎配置図】



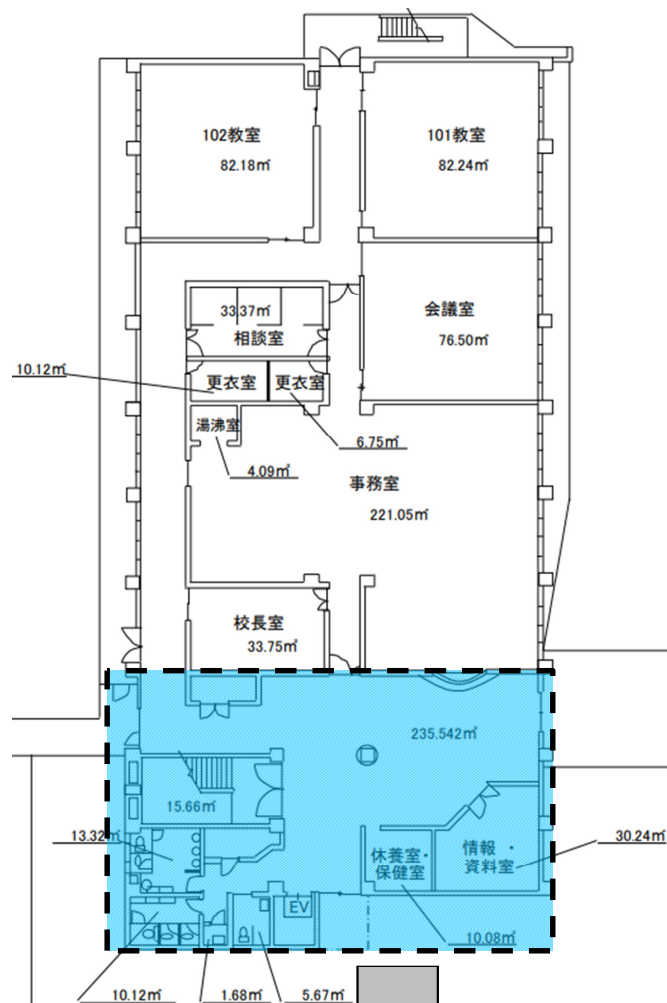
【自動販売機位置図】

本館棟 南側犬走り



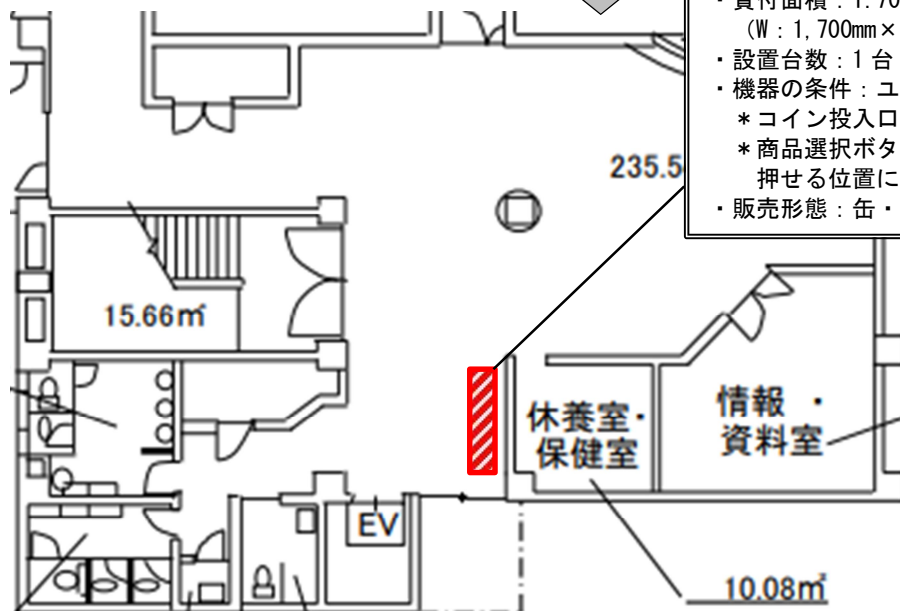
呉高等技術専門校

【庁舎配置図】



【自動販売機位置図】

管理棟 1階ホール



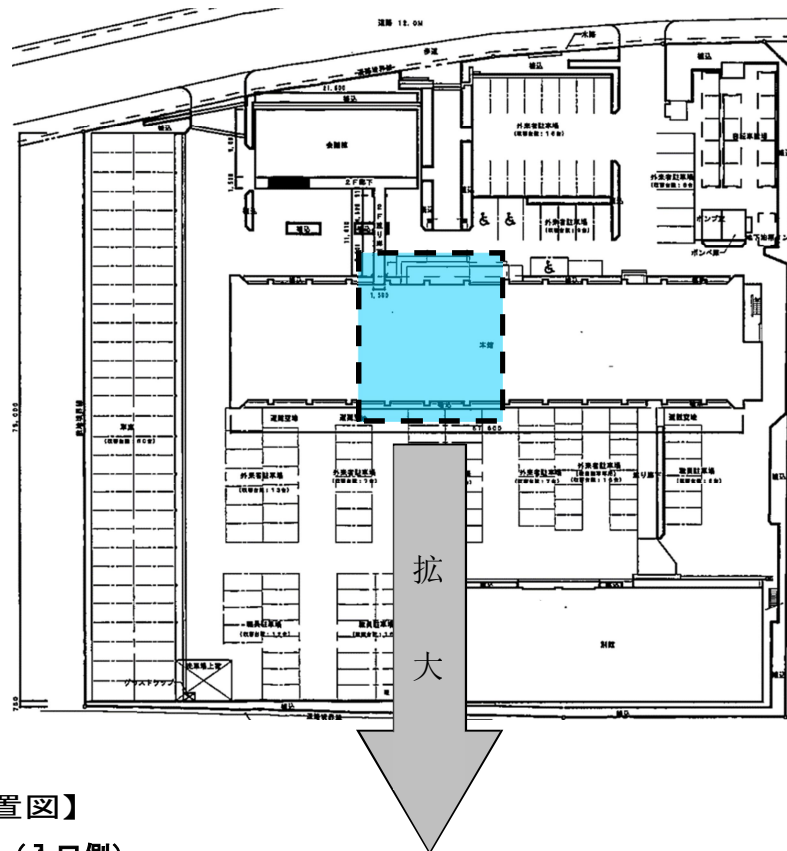
貸付箇所①-C

- ・貸付面積：1.70㎡
(W：1,700mm×D：1,000mm)
- ・設置台数：1台（自動販売機幅1,400mm以内）
- ・機器の条件：ユニバーサルデザイン
 - * コイン投入口の受け皿設置
 - * 商品選択ボタンが車椅子に乗車したまま容易に押せる位置に設置
- ・販売形態：缶・PET

広島県地方機関庁舎自動販売機設置に係る貸付箇所 【図面番号①-4】

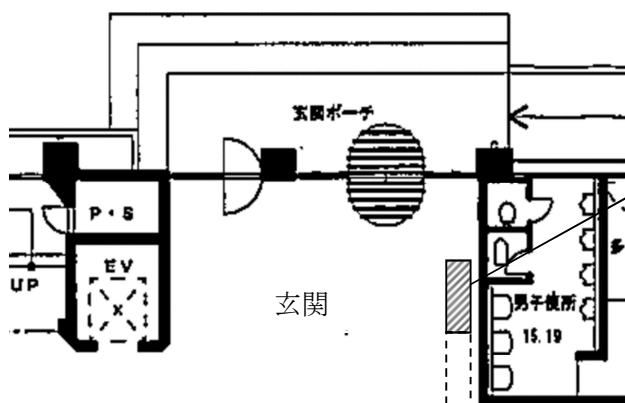
東広島庁舎

【庁舎配置図】



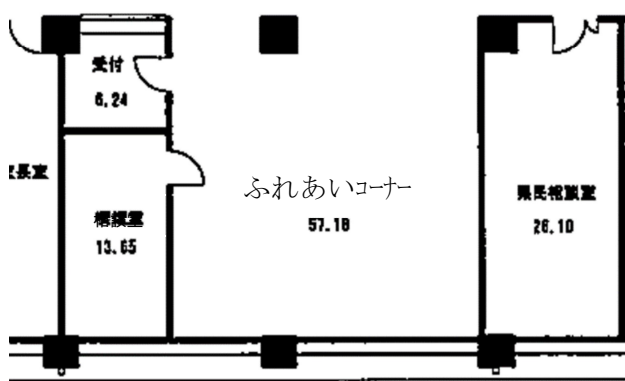
【自動販売機位置図】

本館 1階 玄関（入口側）



貸付箇所①-D

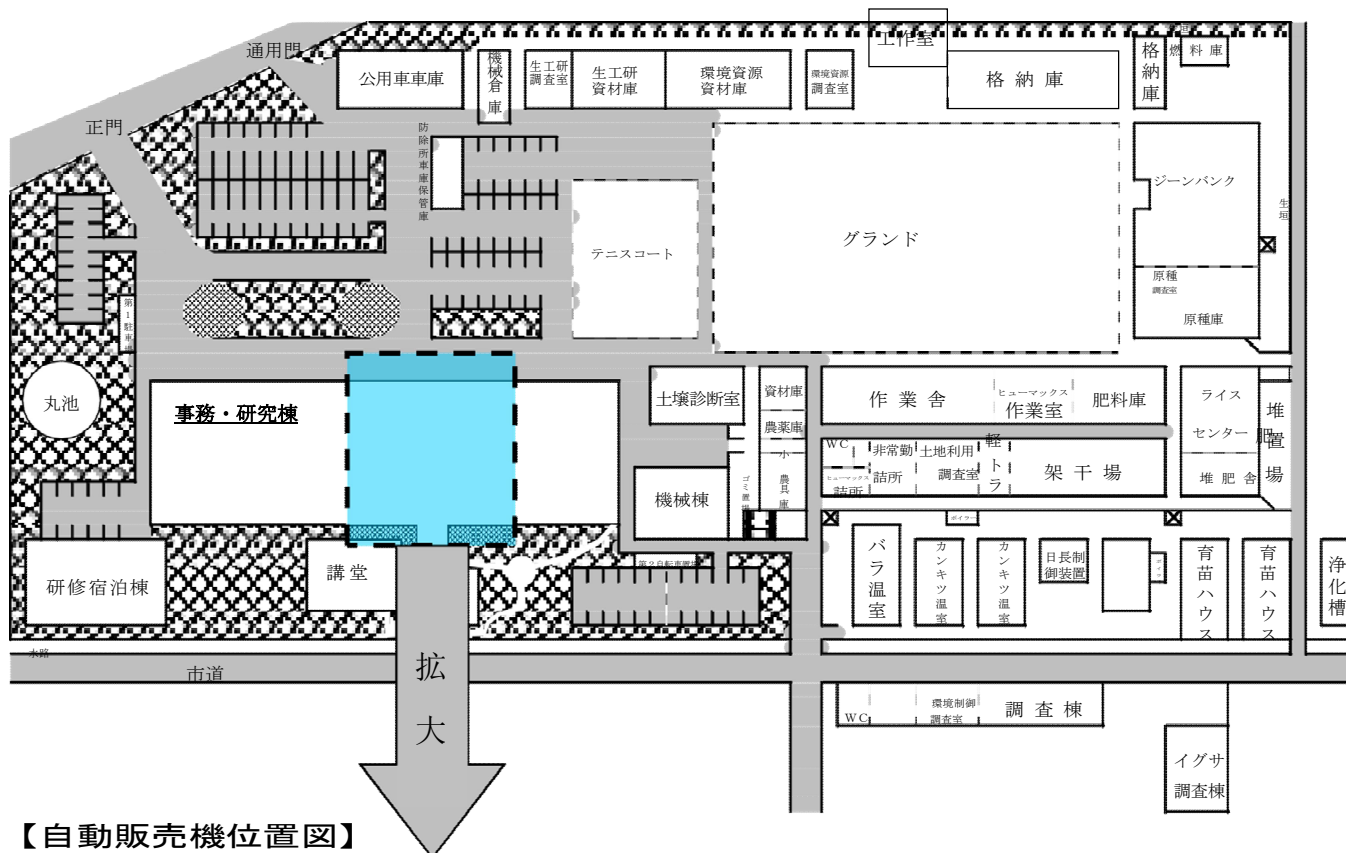
- ・ 貸付面積：1.53 m²
(W：1,700mm×D：900mm)
- ・ 設置台数：1台
- ・ 販売形態：缶・PET



広島県地方機関庁舎自動販売機設置に係る貸付箇所 【図面番号①-5】

農業技術センター

【庁舎配置図】



【自動販売機位置図】

事務・研究棟 1階

