

第1 2024年の気象の特徴

(1) 平均気温

1～2月、4月、6～11月は多くの地点で「平年より高い」又は「平年よりかなり高い」階級となり、そのうち2月と4月、8～10月はすべての地点で「平年よりかなり高い」階級となった。また、年平均気温の高い値と9～10月の月平均気温の高い値がすべての地点で観測史上1位を更新した。

(2) 降水量

2～4月、6月、10～11月は多くの地点で「平年より多い」又は「平年よりかなり多い」階級となった。そのうち、11月は多くの地点で月降水量の多い値が観測史上1位を更新した。また、9月、12月は多くの地点で「平年よりかなり少ない」階級となった。

(3) 日照時間

5月、7～9月、12月は多くの地点で「平年より多い」又は「平年よりかなり多い」階級となった。また、4月と10月は多くの地点で「平年より少ない」又は「平年よりかなり少ない」階級となった。

	年平均気温(℃)	平年差(℃)	年降水量(mm)	平年比(%)	年間日照時間(h)	平年比(%)
広島	18.0	+1.5	1908.0	121	2162.8	106
階級	平年よりかなり高い		平年より多い		平年より多い	
庄原	14.5	+1.8	1745.5	117	1874.6	109
階級	平年よりかなり高い		平年より多い		平年よりかなり多い	

(4) 梅雨時期の状況

中国地方（広島県、岡山県、島根県、鳥取県）の梅雨入りは6月20日ごろで平年よりかなり遅く、梅雨明けは7月21日ごろで平年並となった。

梅雨入り	6 月 20 日ごろ（平年よりかなり遅い）	昨年（5 月 29 日ごろ）より 22 日遅い
	平年（6 月 6 日ごろ）より 14 日遅い	
梅雨明け	7 月 21 日ごろ（平年並）	昨年（7 月 16 日ごろ）より 5 日遅い
	平年（7 月 19 日ごろ）より 2 日遅い	

梅雨の時期（6～7月）の降水量と平年比				
	実況値 (mm)	平年値 (mm)	平年比 (%)	階級
広島	629.5	506.3	124	平年より多い
呉	603.0	469.3	128	平年より多い
福山	450.5	372.5	121	平年より多い

(5) 各月の気象概況

1月

上旬 高気圧と気圧の谷や湿った空気の影響を交互に受けて、天気は数日の周期で変わった。
 中旬 期間の前半は高気圧に覆われて晴れた日が多かったが、期間の後半は前線や気圧の谷、湿った空気の影響で曇りや雨の日が多かった。
 下旬 気圧の谷や寒気、湿った空気の影響で、曇りや雨、雪の日が多かった。

1月	月平均気温(℃)	平年差(℃)	月降水量(mm)	平年比(%)	月間日照時間(h)	平年比(%)
広島	6.5	+1.1	42.5	92	140.7	102
	階級	平年より高い	平年並		平年並	
庄原	2.3	+1.3	73.5	103	107.4	120
	階級	平年よりかなり高い	平年並		平年より多い	

2月

上旬 高気圧に覆われて晴れた日があったが、低気圧や気圧の谷、寒気の影響で、曇りや雨の日が多かった。
 中旬 高気圧と気圧の谷や湿った空気の影響を交互に受けて、天気は数日の周期で変わった。
 下旬 高気圧に覆われて晴れた日があったが、湿った空気や寒気の影響で曇りや雨の日が多かった。

2月	月平均気温(℃)	平年差(℃)	月降水量(mm)	平年比(%)	月間日照時間(h)	平年比(%)
広島	8.4	+2.2	141.5	221	139.0	99
	階級	平年よりかなり高い	平年よりかなり多い		平年並	
庄原	4.6	+2.6	117.0	163	104.4	98
	階級	平年よりかなり高い	平年よりかなり多い		平年並	

3月

上旬 高気圧と気圧の谷や湿った空気の影響を交互に受けて、天気は数日の周期で変わった。
 中旬 気圧の谷や寒気、湿った空気の影響で曇りや雨の日があったが、高気圧に覆われて晴れた日が多かった。
 下旬 高気圧に覆われて晴れた日があったが、前線や湿った空気の影響で、曇りや雨の日が多かった。

3月	月平均気温(℃)	平年差(℃)	月降水量(mm)	平年比(%)	月間日照時間(h)	平年比(%)
広島	9.6	+0.1	155.5	131	165.1	93
	階級	平年並	平年より多い		平年より少ない	
庄原	6.2	+0.6	159.0	157	158.1	102
	階級	平年並	平年よりかなり多い		平年並	

4月

上旬 高気圧に覆われて晴れた日があったが、前線や湿った空気の影響で曇りや雨の日が多く、3日は大雨となった所もあった。
 中旬 気圧の谷や湿った空気の影響で曇りや雨の日もあったが、高気圧に覆われて晴れた日が多かった。
 下旬 高気圧に覆われて晴れた日があったが、前線や気圧の谷、湿った空気の影響で曇りや雨の日が多かった。

4月	月平均気温(℃)	平年差(℃)	月降水量(mm)	平年比(%)	月間日照時間(h)	平年比(%)
広島	17.5	+2.7	182.5	129	141.9	74
	階級	平年よりかなり高い	平年より多い		平年よりかなり少ない	
庄原	14.8	+3.4	186.0	176	148.9	82

	階級	平年よりかなり高い	平年よりかなり多い	平年より少ない		
5 月						
上旬	高気圧と気圧の谷や湿った空気の影響を交互に受けて、天気は数日の周期で変わった。					
中旬	気圧の谷や湿った空気、前線の影響で曇りや大雨の日もあったが、高気圧に覆われて晴れた日が多かった。					
下旬	高気圧に覆われて晴れた日もあったが、気圧の谷や湿った空気、前線の影響で曇りや雨の日が多く、27 日から 28 日にかけては大雨となった所もあった。					
5 月	月平均気温(℃)	平年差(℃)	月降水量(mm)	平年比(%)	月間日照時間(h)	平年比(%)
広島	19.6	0.0	210.5	124	229.0	109
	階級	平年並	平年より多い		平年より多い	
庄原	16.5	+0.1	141.0	100	225.9	115
	階級	平年並	平年並		平年より多い	
6 月						
上旬	高気圧と気圧の谷や湿った空気の影響を交互に受けて、天気は数日の周期で変わり、8 日から 9 日にかけては大雨となった所があった。					
中旬	気圧の谷や湿った空気の影響で曇りや大雨の日もあったが、高気圧に覆われて晴れた日が多かった。					
下旬	前線や湿った空気の影響で曇りや雨の日が多く、21 日から 23 日にかけてと 28 日及び 30 日は大雨となった所があった。					
6 月	月平均気温(℃)	平年差(℃)	月降水量(mm)	平年比(%)	月間日照時間(h)	平年比(%)
広島	23.5	+0.3	332.5	147	156.7	101
	階級	平年より高い	平年より多い		平年並	
庄原	21.2	+0.9	282.0	150	160.2	115
	階級	平年より高い	平年より多い		平年より多い	
7 月						
上旬	高気圧と前線や湿った空気の影響を交互に受けて、天気は数日の周期で変わり、1 日から 2 日にかけてと 10 日は大雨となった所があった。					
中旬	前線や湿った空気の影響で曇りや雨の日が多く、11 日から 12 日にかけてと 14 日から 15 日にかけては大雨となった所もあった。					
下旬	高気圧に覆われて晴れた日が多かったが、湿った空気の影響で 24 日は大雨となった所があった。					
7 月	月平均気温(℃)	平年差(℃)	月降水量(mm)	平年比(%)	月間日照時間(h)	平年比(%)
広島	28.9	+1.7	297.0	106	201.0	116
	階級	平年よりかなり高い	平年並		平年より多い	
庄原	26.0	+1.8	249.5	100	157.9	107
	階級	平年よりかなり高い	平年並		平年並	
8 月						
上旬	気圧の谷や湿った空気の影響で曇や雨の日もあったが、高気圧に覆われて晴れた日が多かった。					
中旬	湿った空気の影響で曇や大雨の日もあったが、高気圧に覆われて晴れた日が多かった。					
下旬	高気圧と気圧の谷や湿った空気、台風第 10 号の影響を交互に受けて、天気は数日の周期で変わり、24 日から 25 日にかけてと 29 日から 30 日にかけては大雨となった所があった。					
8 月	月平均気温(℃)	平年差(℃)	月降水量(mm)	平年比(%)	月間日照時間(h)	平年比(%)
広島	30.7	+2.2	53.5	41	283.9	137

	階級	平年よりかなり高い		平年より少ない		平年よりかなり多い
庄原		27.1	+2.1	85.5	58	257.0 142
	階級	平年よりかなり高い		平年より少ない		平年よりかなり多い

9 月

上旬 高気圧に覆われて晴れた日が多かった。

中旬 高気圧に覆われて晴れた日もあったが、前線や湿った空気の影響で曇りや雨の日が多く、16日は大雨となった所があった。

下旬 高気圧と前線や湿った空気、気圧の谷の影響を交互に受けて、天気は数日の周期で変わり、21日から22日にかけては大雨となった所があった。

9 月	月平均気温(℃)	平年差(℃)	月降水量(mm)	平年比(%)	月間日照時間(h)	平年比(%)
広島	28.8	+4.1	46.5	29	246.5	147
	階級	平年よりかなり高い	平年よりかなり少ない		平年よりかなり多い	
庄原	24.9	+4.3	55.0	33	208.8	145
	階級	平年よりかなり高い	平年よりかなり少ない		平年よりかなり多い	

10 月

上旬 高気圧に覆われて晴れた日もあったが、前線や湿った空気、気圧の谷の影響で曇りや雨の日が多く、3日と6日から7日にかけては大雨となった所もあった。

中旬 高気圧と気圧の谷や湿った空気、前線の影響を交互に受けて、天気は数日の周期で変わり、19日は大雨となった所があった。

下旬 気圧の谷や湿った空気、前線の影響で曇りや雨の日が多かった。

10 月	月平均気温(℃)	平年差(℃)	月降水量(mm)	平年比(%)	月間日照時間(h)	平年比(%)
広島	21.3	+2.5	185.0	169	137.0	77
	階級	平年よりかなり高い	平年より多い		平年より少ない	
庄原	17.2	+3.0	170.5	177	130.5	85
	階級	平年よりかなり高い	平年より多い		平年より少ない	

11 月

上旬 高気圧と前線や湿った空気、気圧の谷の影響を交互に受けて、天気は数日の周期で変わり、1日から2日にかけては大雨となった。

中旬 気圧の谷や湿った空気、寒気の影響で曇りや雨の日もあったが、高気圧に覆われて晴れた日が多かった。

下旬 気圧の谷や湿った空気、寒気の影響で曇りや雨の日が多く、29日は大雨となった所もあった。

11 月	月平均気温(℃)	平年差(℃)	月降水量(mm)	平年比(%)	月間日照時間(h)	平年比(%)
広島	14.3	+1.4	258.0	372	165.4	108
	階級	平年より高い	平年よりかなり多い		平年より多い	
庄原	9.6	+1.4	182.0	264	130.6)	105
	階級	平年より高い	平年よりかなり多い		平年並	

12 月

上旬 高気圧に覆われて晴れた日もあったが、気圧の谷や寒気、湿った空気の影響で北部を中心に曇りや雨の日が多かった。広島では8日に初雪を観測した(平年12月8日、昨年12月17日)。

中旬 高気圧に覆われて晴れた日もあったが、寒気や湿った空気、気圧の谷の影響で、北部を中心に曇りや雨、雪の日が多かった。

下旬 高気圧に覆われて晴れた日もあったが、寒気や湿った空気、気圧の谷の影響で、北部を

中心に曇りや雨、雪の日が多かった。

12月	月平均気温(℃)	平年差(℃)	月降水量(mm)	平年比(%)	月間日照時間(h)	平年比(%)
広島	7.4	-0.1	3.0	6	156.6	111
階級	平年並		平年よりかなり少ない		平年より多い	
庄原	3.0	0.0	44.5	53	84.9	91
階級	平年並		平年より少ない		平年より少ない	

■表中の悦明

) : 準正常値] : 資料不足値
 X : 欠測 // : 平年値なし

第2 主な災害の概況（2024 年）

2024/6/22 ～ 23 気象状況

（1）気象の概況

梅雨前線や湿った空気の影響で雨が降り、大雨となった所もあった。

（2）被害の概況

人的被害 なし

住家被害 なし

（3）県がとった主な措置

6月22日

10：09 注意体制 大雨注意報発表

6月23日

10：53 警戒体制移行 大雨警報・洪水注意報発表

12：45 非常体制移行 災害対策本部設置

20：50 大雨警報解除

23：11 大雨注意報・洪水注意報解除

6月24日

09：30 災害対策本部廃止

（4）降雨状況

期間（6月22日～6月23日）の日最大1時間降水量が20ミリ以上の観測所

市町村等をまとめた地域	市区町	観測所名	日最大1時間降水量(ミリ)	起時
広島・呉	廿日市市	廿日市津田	22.5	6/22 13:07
広島・呉	広島市中区	広島	23.0	6/23 11:04
広島・呉	呉市	倉橋	33.5	6/23 17:19
広島・呉	呉市	呉市蒲刈	27.5	6/23 17:33
広島・呉	廿日市市	廿日市津田	23.5	6/23 12:54
備北	三次市	君田	32.5	6/23 12:28
備北	三次市	三次	26.0	6/23 13:15
備北	庄原市	庄原	31.0	6/23 13:25
備北	庄原市	東城	21.0	6/23 14:22
芸北	安芸太田町	内黒山	21.0	6/23 11:19
芸北	北広島町	八幡	43.0	6/23 11:35
芸北	北広島町	大朝	33.0	6/23 12:44
芸北	北広島町	王泊	25.0	6/23 12:37

期間(6月22日～6月23日)の日降水量が100ミリ以上の観測所

市町村等をまとめた地域	市区町	観測所名	日降水量 (ミリ)	起日
6/22 該当なし				
芸北	北広島町	八幡	114.0	6/23

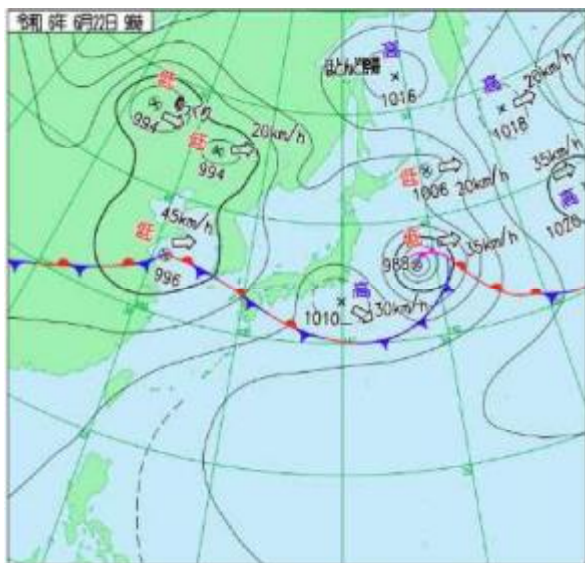
期間(6月22日～6月23日)の降水量の合計が100ミリ以上の観測所

市町村等をまとめた地域	市区町	観測所名	6/22～6/23 合計 (ミリ)
広島・呉	広島市中区	広島	117.0
広島・呉	呉市	倉橋	100.0
広島・呉	廿日市市	廿日市津田	121.5
備北	三次市	君田	146.0
備北	庄原市	高野	122.5
備北	庄原市	道後山	125.0
備北	庄原市	庄原	105.0
芸北	安芸太田町	内黒山	114.0
芸北	北広島町	八幡	161.0
芸北	北広島町	大朝	113.5

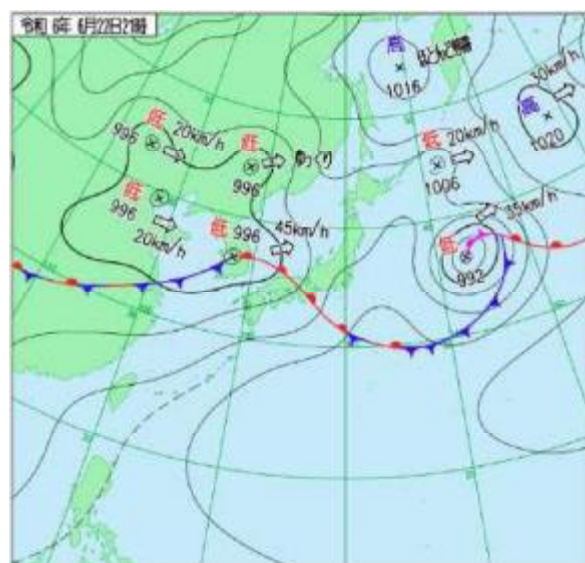
日別降水量(単位 ミリ)

市町村等を まとめた地域	市区町	観測所名	6/22	6/23	6/22 ～ 6/23 合計
広島・呉	広島市中区	広島	46.5	70.5	117.0
広島・呉	広島市安佐北区	三入	38.0	32.5	70.5
広島・呉	広島市佐伯区	佐伯湯来	38.0	29.0	67.0
広島・呉	呉市	呉	29.5	35.0	64.5
広島・呉	呉市	倉橋	39.0	61.0	100.0
広島・呉	呉市	呉市蒲刈	33.5	56.0	89.5
広島・呉	大竹市	大竹	39.5	41.0	80.5
広島・呉	廿日市市	廿日市津田	71.0	50.5	121.5
福山・尾三	三原市	本郷	29.5	43.0	72.5
福山・尾三	尾道市	生口島	29.0	28.0	57.0
福山・尾三	福山市	福山	27.0	23.0	50.0
福山・尾三	府中市	上下	26.5	33.5	60.0
福山・尾三	府中市	府中	28.0	38.5	66.5
福山・尾三	世羅町	世羅	28.0	26.5	54.5
福山・尾三	神石高原町	油木	25.5	36.0	61.5
東広島・竹原	竹原市	竹原	23.0	18.5	41.5
東広島・竹原	東広島市	安宿	36.5	37.5	74.0
東広島・竹原	東広島市	志和	45.0	48.0	93.0
東広島・竹原	東広島市	東広島	33.5	59.5	93.0
備北	三次市	君田	62.0	84.0	146.0
備北	三次市	三次	32.5	57.5	90.0
備北	庄原市	高野	48.0	74.5	122.5
備北	庄原市	道後山	50.0	75.0	125.0
備北	庄原市	庄原	33.5	71.5	105.0
備北	庄原市	東城	28.0	55.0	83.0
芸北	安芸高田市	美土里	30.0	37.0	67.0
芸北	安芸高田市	甲田	28.0	24.0	52.0
芸北	安芸太田町	加計	49.0	39.5	88.5
芸北	安芸太田町	内黒山	48.0	66.0	114.0
芸北	北広島町	八幡	47.0	114.0	161.0
芸北	北広島町	大朝	36.5	77.0	113.5
芸北	北広島町	王泊	38.0	57.0	95.0
芸北	北広島町	都志見	47.0	40.0	87.0

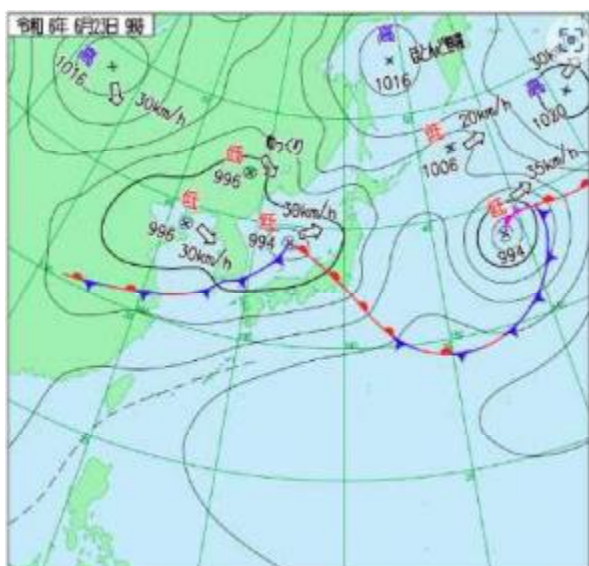
【地上天気図】



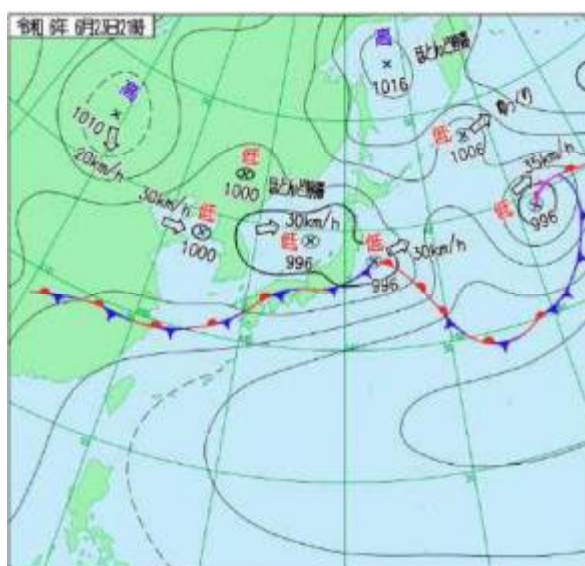
令和6年6月22日 09時



令和6年6月22日 21時

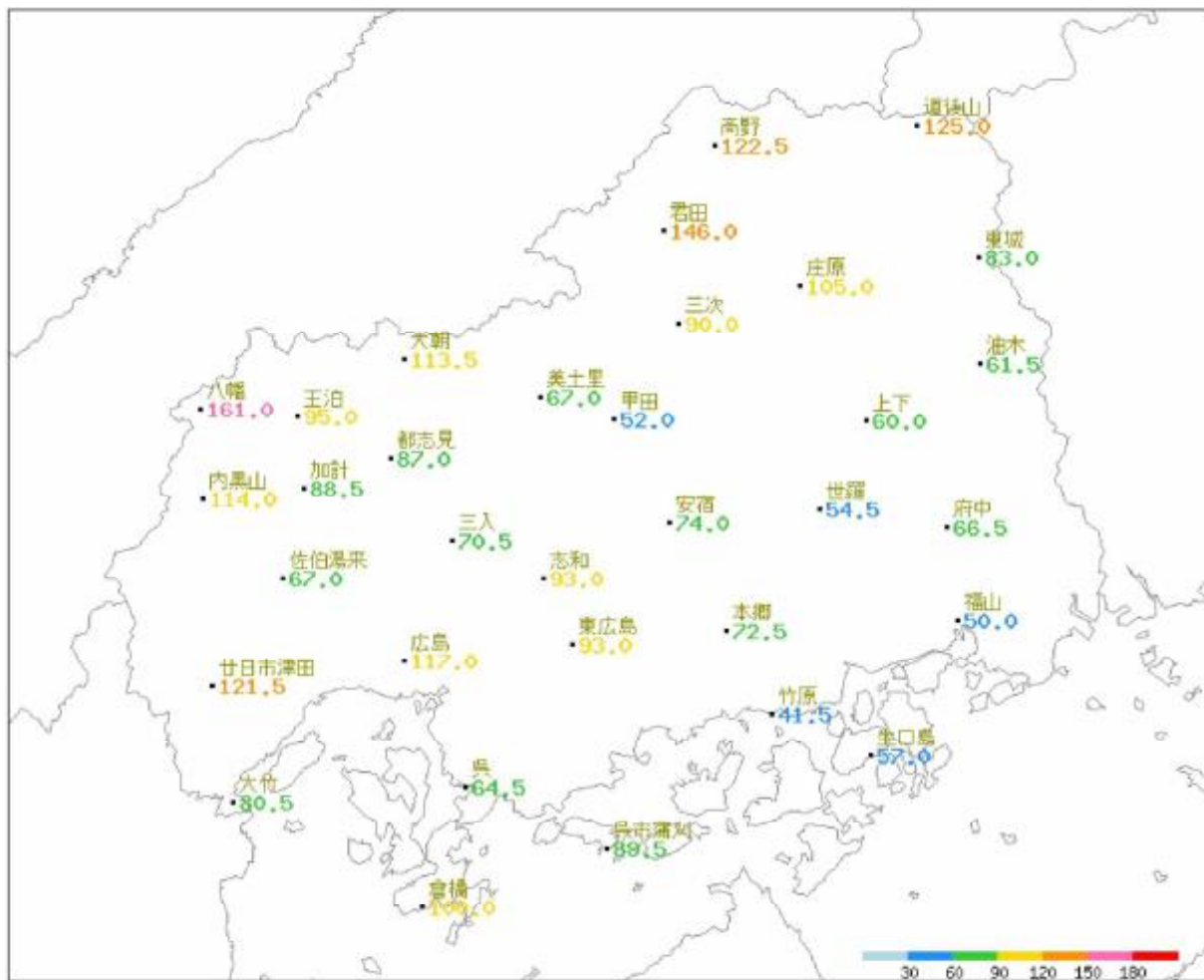


令和6年6月23日 09時



令和6年6月23日 21時

【降水量分布図】



アメダス地点の降水量分布図(令和6年6月22日～6月23日)単位 ミリ

【注意報・警報の発表状況】 令和6年6月22日～6月23日

気象警報・注意報発表状況

●：発表 ▼：警報から注意報 ○：継続 解：解除 ■：対象外 空欄：発表なし

対象：広島県市区町（広島地方気象台発表）

発表日時		広島県（全域）																														
	一次細分区域	南部																				東広島・竹原			福山・尾三			芸北		備北		
	市町村等を まとめた地域	広島・呉															東広島・竹原			福山・尾三			芸北		備北							
	種 類 対象市区町	広島市中区	広島市東区	広島市南区	広島市西区	広島市安佐南区	広島市安佐北区	広島市安芸区	広島市佐伯区	呉市	大竹市	廿日市市	江田島市	府中町	海田町	熊野町	坂町	竹原市	東広島市	大崎上島町	三原市	尾道市	福山市	府中市	世羅町	神石高原町	安芸高田市	安芸太田町	北広島町	三次市	庄原市	
6/22 10:09	大雨注意報	●	●	●	●	●	●	●	●	●	●	●	●	●	●	●	●	●	●	●	●	●	●				●	●	●	●		
	雷注意報	●	●	●	●	●	●	●	●	●	●	●	●	●	●	●	●	●	●	●	●	●	●	●	●	●	●	●	●	●	●	●
6/22 12:26	大雨注意報	○	○	○	○	○	○	○	○	○	○	○	○	○	○	○	○	○	○	○	○	○	○				○	○	○	○		
	雷注意報	○	○	○	○	○	○	○	○	○	○	○	○	○	○	○	○	○	○	○	○	○	○	○	○	○	○	○	○	○	○	○
6/22 15:42	高潮注意報	●	■	●	●	■	■	●	●		●	●	●	■	■	●	■	●		●	●	●				■	■	■	■	■	■	■
	大雨注意報	○	○	○	○	○	○	○	○	○	○	○	○	○	○	○	○	○	○	○	○	○	○		●	●	●	○	○	○	○	●
	雷注意報	○	○	○	○	○	○	○	○	○	○	○	○	○	○	○	○	○	○	○	○	○	○	○	○	○	○	○	○	○	○	○
6/23 01:49	高潮注意報	○	■	○	○	■	■					○	○	■	■	○				○	○	○			■	■	■	■	■	■	■	■
	大雨注意報	○	○	○	○	○	○	○	○	○	○	○	○	○	○	○	○	○	○	○	○	○	○	○	○	○	○	○	○	○	○	○
	雷注意報	○	○	○	○	○	○	○	○	○	○	○	○	○	○	○	○	○	○	○	○	○	○	○	○	○	○	○	○	○	○	○
6/23 04:13	高潮注意報	解	解	解		解	解		解	解	解	解	解	解	解	解		解	解	解	解	解			■	■	■	■	■	■	■	■
	大雨注意報	○	○	○	○	○	○	○	○	○	○	○	○	○	○	○	○	○	○	○	○	○	○	○	○	○	○	○	○	○	○	○
6/23 10:53	雷注意報	○	○	○	○	○	○	○	○	○	○	○	○	○	○	○	○	○	○	○	○	○	○	○	○	○	○	○	○	○	○	○
	大雨警報	●	●	●	●	●	●	●	●	●	●	●	●	●	●	●	●	●	●	●	●	●	●				●	●	●			
6/23 12:04	大雨注意報	○	○	○	○	○	○	○	○	○	○	○	○	○	○	○	○	○	○	○	○	○	○	○	○	○	○	○	○	○	○	○
	洪水注意報	○	○	○	○	○	○	○	○	○	○	○	○	○	○	○	○	○	○	○	○	○	○	○	○	○	○	○	○	○	○	○
	高潮注意報	●	■	●	●	■	■	●	●		●	●	●	■	■	●	■	●		●	●	●	●			■	■	■	■	■	■	■
6/23 16:13	大雨警報	○	○	○	○	○	○	○	○	○	○	○	○	○	○	○	○	○	○	○	○	○	○	○	○	○	○	○	○	○	○	○
	大雨注意報	○	○	○	○	○	○	○	○	○	○	○	○	○	○	○	○	○	○	○	○	○	○	○	○	○	○	○	○	○	○	○
	雷注意報	○	○	○	○	○	○	○	○	○	○	○	○	○	○	○	○	○	○	○	○	○	○	○	○	○	○	○	○	○	○	○
6/23 18:27	洪水注意報	○	○	○	○	○	○	○	○	○	○	○	○	○	○	○	○	○	○	○	○	○	○	○	○	○	○	○	○	○	○	○
	高潮注意報	○	■	○	○	■	■				○	○	○	■	■	○			○	○	○	○	○	○	○	○	○	○	○	○	○	○
	大雨警報	○	○	○	○	○	○	○	○	○	○	○	○	○	○	○	○	○	○	○	○	○	○	○	○	○	○	○	○	○	○	○
6/23 20:50	大雨注意報	▼	▼	▼	▼	▼	▼	▼	▼	▼	▼	▼	▼	▼	▼	▼	▼	▼	▼	▼	▼	▼	▼	▼	▼	▼	▼	▼	▼	▼	▼	▼
	雷注意報	○	○	○	○	○	○	○	○	○	○	○	○	○	○	○	○	○	○	○	○	○	○	○	○	○	○	○	○	○	○	○
	洪水注意報							解		解							解														解	解
6/23 23:11	高潮注意報	○	■	○	○	■	■	○			○	○	○	■	■	○			○	○	○	○	○	○	○	○	○	○	○	○	○	○
	大雨注意報	解	解	解	解	解	解	解	○	解	解	解	解	解	解	解	解	解	解	解	解	解	解	解	解	解	解	解	解	解	解	解
	雷注意報	解	解	解	解	解	解	解	解	解	解	解	解	解	解	解	解	解	解	解	解	解	解	解	解	解	解	解	解	解	解	解
	洪水注意報																														解	解
	高潮注意報	○	■	○	○	■	■	○			○	○	○	■	■	○			○	○	○	○	○	○	○	○	○	○	○	○	○	○

【広島県気象情報の発表状況】 令和6年6月22日～6月23日

標題	発表日時
大雨に関する広島県気象情報 第1号	2024/6/21 16:18
大雨に関する広島県気象情報 第2号	2024/6/22 05:36
大雨に関する広島県気象情報 第3号	2024/6/22 16:39
大雨に関する広島県気象情報 第4号	2024/6/23 05:50
大雨に関する広島県気象情報 第5号	2024/6/23 11:40
大雨に関する広島県気象情報 第6号	2024/6/23 16:31
大雨に関する広島県気象情報 第7号	2024/6/23 21:59

(灰色背景とした6月21日の気象情報は参考)

【土砂災害警戒情報の発表状況】 令和6年6月22日～6月23日

標題	警戒対象地域(*印は、新たに警戒対象となった市町)、警戒解除地域	発表日時
該当なし		

【指定河川洪水予報の発表状況】 令和6年6月22日～6月23日

標題	発表日時
該当なし	

2024/6/29～7/2の気象状況

(1) 気象の概況

梅雨前線が北上して西日本付近に停滞した。この梅雨前線に向かって南から暖かく湿った空気が流れ込み大雨となった。

(2) 被害の概況

人的被害 なし

住家被害 一部損壊 1棟 床上浸水 2棟 床下浸水 3棟

(3) 県がとった主な措置

6月29日

18:54 注意体制 大雨注意報発表

7月1日

02:04 警戒体制移行 大雨警報・洪水注意報発表

02:55 非常体制移行 災害対策本部設置

03:05 土砂災害警戒情報発表

03:21 洪水警報発表

10:50 土砂災害警戒情報解除

15:57 洪水警報解除

7月2日

03:17 洪水注意報解除

17:03 大雨警報解除

17:05 災害対策本部廃止

18:31 注意体制解除 大雨注意報解除

(4) 降雨状況

期間(6月29日～7月2日)の日最大1時間降水量が20ミリ以上の観測所

市町村等をまとめた地域	市区町	観測所名	日最大1時間降水量(ミリ)	起時
6/29 該当なし				
備北	三次市	君田	22.0	6/30 21:01
広島・呉	広島市中区	広島	44.0	7/01 03:48
広島・呉	呉市	呉	22.5	7/01 05:31
広島・呉	呉市	呉市蒲刈	25.5	7/01 09:36
広島・呉	大竹市	大竹	25.0	7/01 04:20
広島・呉	廿日市市	廿日市津田	52.5	7/01 03:38
福山・尾三	三原市	本郷	44.5	7/01 04:32
福山・尾三	尾道市	生口島	37.0	7/01 06:12
福山・尾三	福山市	福山	30.5	7/01 05:05
福山・尾三	府中市	上下	27.5	7/01 20:48
福山・尾三	府中市	府中	23.0	7/01 04:46
東広島・竹原	竹原市	竹原	29.5	7/01 04:52
東広島・竹原	東広島市	志和	25.0	7/01 04:01
東広島・竹原	東広島市	東広島	39.5	7/01 04:23
備北	庄原市	高野	29.0	7/02 16:32
備北	庄原市	道後山	26.5	7/02 17:01

期間(6月29日～7月2日)の日降水量が100ミリ以上の観測所

市町村等をまとめた地域	市区町	観測所名	日降水量 (ミリ)	起日
6/29 該当なし				
6/30 該当なし				
広島・呉	広島市中区	広島	116.5	7/1
広島・呉	廿日市市	廿日市津田	122.5	7/1
東広島・竹原	東広島市	東広島	110.5	7/1
7/2 該当なし				

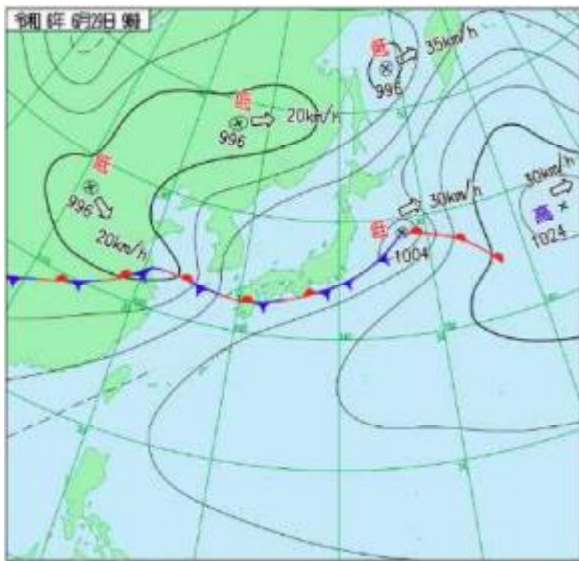
期間(6月29日～7月2日)の降水量の合計が100ミリ以上の観測所

市町村等をまとめた地域	市区町	観測所名	6/29～7/2 合計 (ミリ)
広島・呉	広島市中区	広島	173.5
広島・呉	広島市安佐北区	三入	146.0
広島・呉	広島市佐伯区	佐伯湯来	140.0
広島・呉	呉市	呉	122.5
広島・呉	大竹市	大竹	109.0
広島・呉	廿日市市	廿日市津田	217.0
福山・尾三	三原市	本郷	114.5
福山・尾三	尾道市	生口島	100.0
福山・尾三	府中市	上下	124.0
福山・尾三	世羅町	世羅	102.5
東広島・竹原	竹原市	竹原	116.5
東広島・竹原	東広島市	安宿	114.5
東広島・竹原	東広島市	志和	142.5
東広島・竹原	東広島市	東広島	143.0
備北	三次市	君田	131.0
備北	庄原市	高野	164.0
備北	庄原市	道後山	150.5
芸北	安芸高田市	甲田	131.5
芸北	安芸太田町	加計	173.0
芸北	安芸太田町	内黒山	180.5
芸北	北広島町	八幡	125.0
芸北	北広島町	王泊	100.5
芸北	北広島町	都志見	184.0

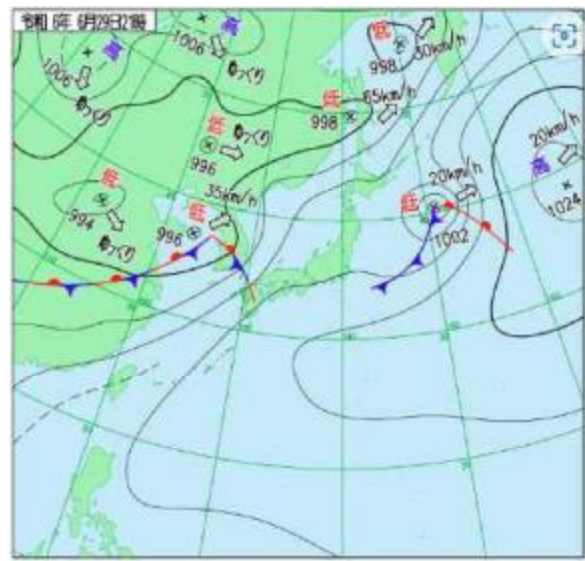
日別降水量(単位 ミリ)

市町村等を まとめた地域	市区町	観測所名	6/29	6/30	7/1	7/2	6/29～7/2 合計
広島・呉	広島市中区	広島	8.5	17.5	116.5	31.0	173.5
広島・呉	広島市安佐北区	三入	7.5	44.0	70.5	24.0	146.0
広島・呉	広島市佐伯区	佐伯湯来	7.0	49.0	62.0	22.0	140.0
広島・呉	呉市	呉	6.0	25.0	71.5	20.0	122.5
広島・呉	呉市	倉橋	5.0	16.0	37.5	14.0	72.5
広島・呉	呉市	呉市蒲刈	3.0	21.0	56.0	8.0	88.0
広島・呉	大竹市	大竹	8.5	10.5	66.5	23.5	109.0
広島・呉	廿日市市	廿日市津田	16.0	51.5	122.5	27.0	217.0
福山・尾三	三原市	本郷	2.5	10.0	92.5	9.5	114.5
福山・尾三	尾道市	生口島	0.0	12.5	80.5	7.0	100.0
福山・尾三	福山市	福山	0.5	21.5	70.5	6.5	99.0
福山・尾三	府中市	上下	1.0	24.0	85.0	14.0	124.0
福山・尾三	府中市	府中	1.0	10.0	64.0	19.0	94.0
福山・尾三	世羅町	世羅	1.0	15.0	67.0	19.5	102.5
福山・尾三	神石高原町	油木	1.0	25.0	50.0	11.5	87.5
東広島・竹原	竹原市	竹原	1.5	23.5	82.5	9.0	116.5
東広島・竹原	東広島市	安宿	4.0	27.5	63.0	20.0	114.5
東広島・竹原	東広島市	志和	8.5	27.0	79.5	27.5	142.5
東広島・竹原	東広島市	東広島	3.0	13.0	110.5	16.5	143.0
備北	三次市	君田	6.5	65.5	39.0	20.0	131.0
備北	三次市	三次	1.0	30.0	30.5	15.5	77.0
備北	庄原市	高野	5.0	62.0	38.0	59.0	164.0
備北	庄原市	道後山	3.5	68.5	37.5	41.0	150.5
備北	庄原市	庄原	2.0	34.5	33.5	14.0	84.0
備北	庄原市	東城	3.0	41.5	31.5	12.0	88.0
芸北	安芸高田市	美土里	2.0	41.5	35.0	17.0	95.5
芸北	安芸高田市	甲田	1.5	40.5	62.5	27.0	131.5
芸北	安芸太田町	加計	7.0	57.0	59.0	50.0	173.0
芸北	安芸太田町	内黒山	10.5	58.5	54.0	57.5	180.5
芸北	北広島町	八幡	7.5	35.0	35.5	47.0	125.0
芸北	北広島町	大朝	4.5	42.5	24.5	26.5	98.0
芸北	北広島町	王泊	5.0	38.0	32.0	25.5	100.5
芸北	北広島町	都志見	7.5	64.0	66.0	46.5	184.0

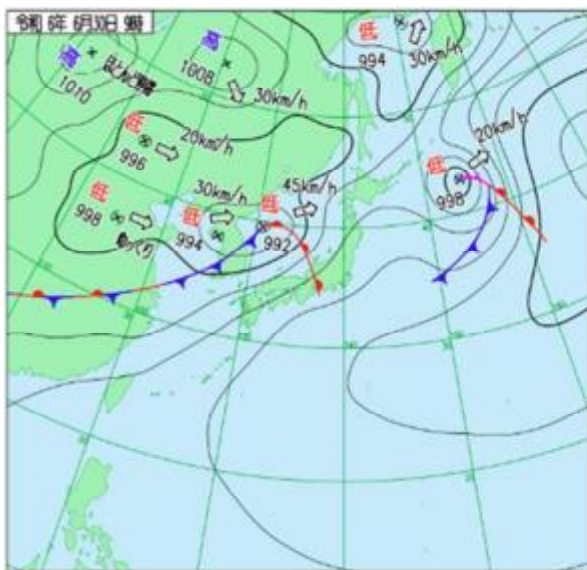
【地上天気図】



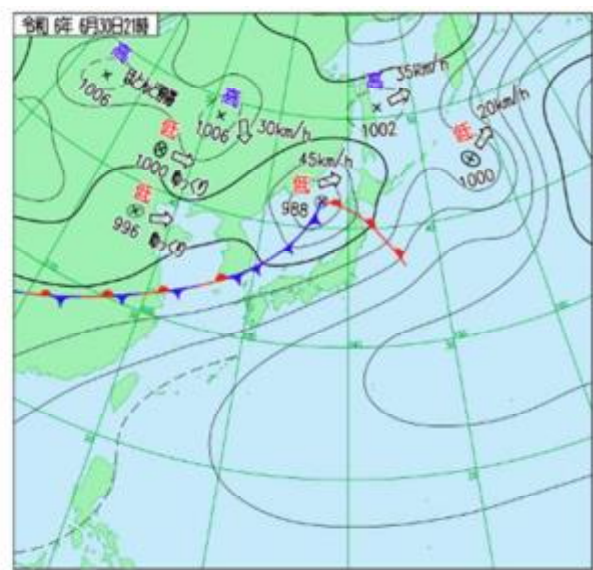
令和 6 年 6 月 29 日 09 時



令和 6 年 6 月 29 日 21 時

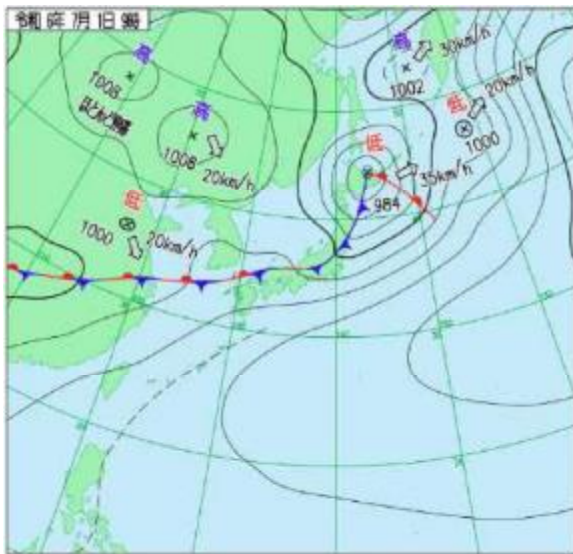


令和 6 年 6 月 30 日 09 時

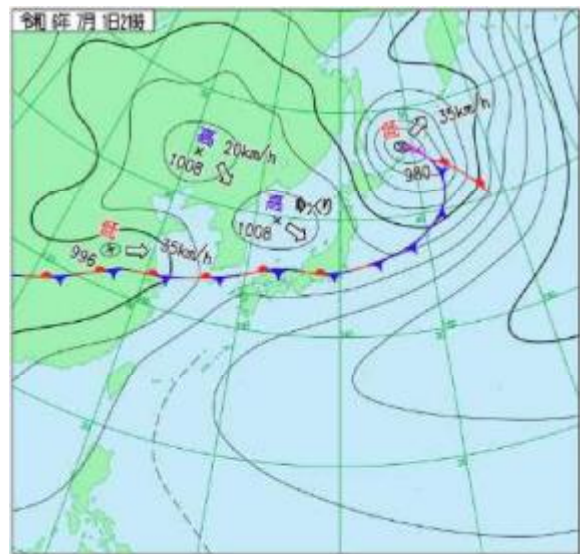


令和 6 年 6 月 30 日 21 時

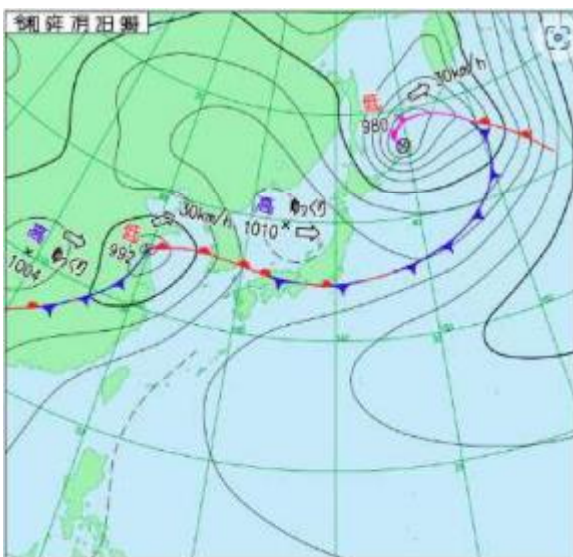
【地上天気図】



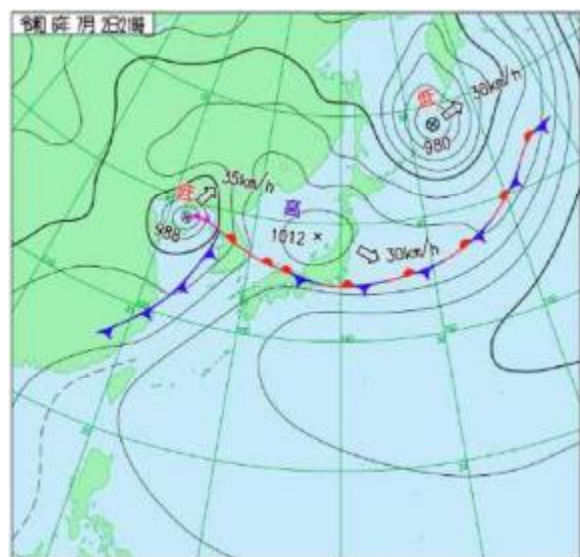
令和6年7月1日09時



令和6年7月1日21時

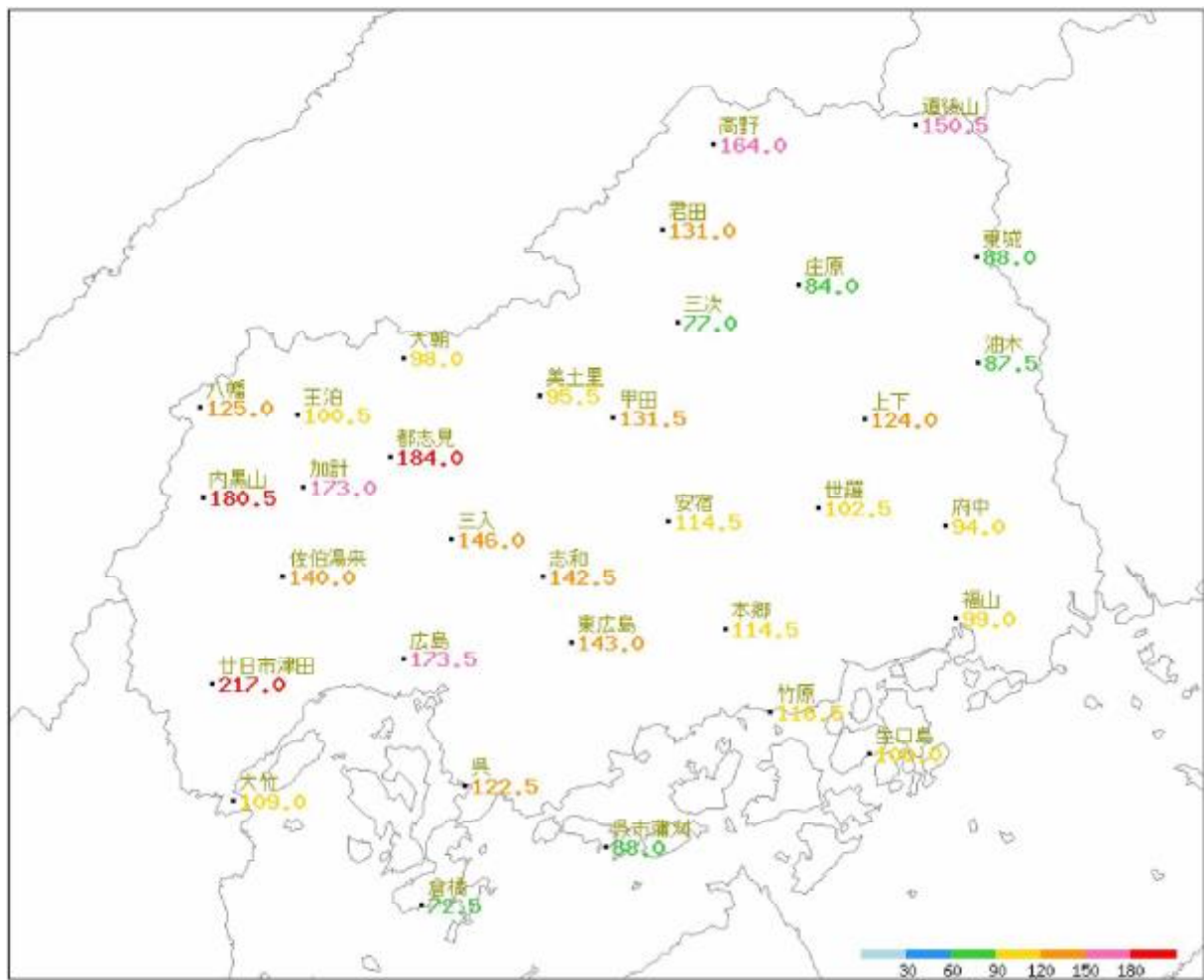


令和6年7月2日09時



令和6年7月2日21時

【降水量分布図】



アメダス地点の降水量分布図(令和6年6月29日～7月2日)単位 ミリ


【注意報・警報の発表状況】令和6年6月29日～7月2日

気象警報・注意報発表状況

●：発表 ▼：警報から注意報 ○：継続 解：解除 //：対象外 空欄：発表なし
対象：広島県市区町（広島地方気象台発表） 令和6(2024)年06月

発表日時		広島県（全域）																														
	一次細分区域	南部																				北部										
	市町村等を まとめた地域	広島・呉															東広島 ・竹原		福山・尾三			芸北		備北								
	種 類 対象市区町	広島市中区	広島市東区	広島市南区	広島市西区	広島市安佐南区	広島市安佐北区	広島市安芸区	広島市佐伯区	呉市	大竹市	廿日市市	江田島市	府中町	海田町	熊野町	坂町	竹原市	東広島市	大崎上島町	三原市	尾道市	福山市	府中市	世羅町	神石高原町	安芸高田市	安芸太田町	北広島町	三次市	庄原市	
6/29 02:09	濃霧注意報																										●	●	●	●	●	
6/29 07:46	濃霧注意報																										解	解	解	解	解	
6/29 18:54	大雨注意報	●	●	●	●	●	●	●	●		●	●	●	●	●	●		●														
	雷注意報	●	●	●	●	●	●	●	●	●	●	●	●	●	●	●	●	●	●	●	●	●	●	●	●	●	●	●	●	●	●	●
6/30 15:51	大雨注意報	○	○	○	○	○	○	○	○	●	○	○	○	○	○	○	○	●	○	●	●	●	●	●	●	●	●	●	●	●	●	●
	雷注意報	○	○	○	○	○	○	○	○	○	○	○	○	○	○	○	○	○	○	○	○	○	○	○	○	○	○	○	○	○	○	○
7/01 02:04	大雨警報					●	●		●			●																●	●	●		
	大雨注意報	○	○	○	○			○		○		○	○	○	○	○	○	○	○	○	○	○	○	○	○	○					○	○
	雷注意報	○	○	○	○	○	○	○	○	○	○	○	○	○	○	○	○	○	○	○	○	○	○	○	○	○	○	○	○	○	○	○
	洪水注意報																													●	●	
7/01 02:47	大雨警報	●	●	●	●	○		●	○		●	○		●				●									○	○	○			
	大雨注意報								○			○		○	○	○	○	○	○	○	○	○	○	○	○	○					○	○
	雷注意報	○	○	○	○	○	○	○	○	○	○	○	○	○	○	○	○	○	○	○	○	○	○	○	○	○	○	○	○	○	○	○
	洪水注意報																													○	○	
7/01 03:21	大雨警報	○	○	○	○	○	○	○		○	○		○	●	●	●		○										○	○	○		
	洪水警報					●					●																	○	○	○		
	大雨注意報								○			○						○		○	○	○	○	○	○	○					○	○
	雷注意報	○	○	○	○	○	○	○	○	○	○	○	○	○	○	○	○	○	○	○	○	○	○	○	○	○	○	○	○	○	○	○
7/01 03:41	洪水注意報	●	●	●	●		●	●	●	●				●				●	●	●	●	●	●	●	●	●	●	●	●	●	○	○
	大雨警報	○	○	○	○	○	○	○		○	○		○	○	○	○		○									○	○	○			
	洪水警報		●		●	○	●	●		●	○							●														
	大雨注意報								○			○						○		○	○	○	○	○	○	○					○	○
7/01 04:21	雷注意報	○	○	○	○	○	○	○	○	○	○	○	○	○	○	○	○	○	○	○	○	○	○	○	○	○	○	○	○	○	○	○
	洪水注意報	○		○				○	○				●	○				○			○	○	○	○	○	○	○	○	○	○	○	○
	大雨警報	○	○	○	○	○	○	○		○	○	●	○	○	○	○		○		●	●	●					○	○	○			
	洪水警報	●	○	●	○	○	○	●	●	○	○		●					●	○		●	●										
7/01 05:04	大雨注意報								○									○		○				○	○	○					○	○
	雷注意報	○	○	○	○	○	○	○	○	○	○	○	○	○	○	○	○	○	○	○	○	○	○	○	○	○	○	○	○	○	○	○
	洪水注意報											●								○				○	○	○	○	○	○	○	○	○
	大雨警報	○	○	○	○	○	○	○	●	○	○							●			○	○	○				○	○	○			
	洪水警報	○	○	○	○	○	○	○	○	○	○			●	●	●		○			○	○	●									

気象警報・注意報発表状況

●: 発表 ▼: 警報から注意報 ○: 継続 解: 解除 : 対象外 空欄: 発表なし

対象: 広島県市区町(広島地方気象台発表)

令和6(2024)年07月

発表日時		広島県(全域)																														
	一次細分区域	南部																								北部						
	市町村等を まとめた地域 対象市区町	広島・呉																東広島 ・竹原		福山・尾三				芸北		備北						
	種 類	広島市中区	広島市東区	広島市南区	広島市西区	広島市安佐南区	広島市安佐北区	広島市安芸区	広島市佐伯区	呉市	大竹市	廿日市市	江田島市	府中町	海田町	熊野町	坂町	竹原市	東広島市	大崎上島町	三原市	尾道市	福山市	府中市	世羅町	神石高原町	安芸高田市	安芸太田町	北広島町	三次市	庄原市	
7/01 10:31	大雨警報	○	○	○	○	○	○	○	○	○	○	○	○	○	○	○	○	○	○		○	○					○	○	○			
	洪水警報						○	○			○			○				○	○		○	○	○									
	大雨注意報																	▼		○	▼			○	○	○					○	○
	雷注意報	○	○	○	○	○	○	○	○	○	○	○	○	○	○	○	○	○	○	○	○	○	○	○	○	○	○	○	○	○	○	○
7/01 14:56	洪水注意報	▼	▼	▼	▼	▼			▼	▼	▼		○	▼		▼	▼			○				○	○	○	○	○	○	○	○	○
	大雨警報	○	○	○	○	○	○	○	○	○	○	○	○	○	○	○	○	○									○	○	○			
	洪水警報																				○											
	大雨注意報																	○	○	○	▼	▼	○	○	○	○					○	○
	雷注意報	○	○	○	○	○	○	○	○	○	○	○	○	○	○	○	○	○	○	○	○	○	○	○	○	○	○	○	○	○	○	○
7/01 15:57	洪水注意報	○	○	○	○	○	▼	▼	○	○	▼	○	○	▼	○	○	▼	▼	○	▼		▼				○	○	○	○	○	○	○
	大雨警報	○	○	○	○	○	○	○	○	○	○	○	○	○	○	○	○	○									○	○	○			
	大雨注意報																	○	○	○	○	○	○	○	○	○					○	○
	雷注意報	○	○	○	○	○	○	○	○	○	○	○	○	○	○	○	○	○	○	○	○	○	○	○	○	○	○	○	○	○	○	○
7/02 03:17	洪水注意報	○	○	○	○	○	○	○	○	○	○	○	○	○	○	○	○	○	○	○	○	○	○	○	○	○	○	○	○	○	○	○
	大雨警報	○	○	○	○	○	○	○	○	○	○	○	○	○	○	○	○	○	○								○	○	○			
	大雨注意報																	○	○	○	○	○	○	○	○	○					○	○
	雷注意報	○	○	○	○	○	○	○	○	○	○	○	○	○	○	○	○	○	○	○	○	○	○	○	○	○	○	○	○	○	○	○
7/02 14:51	洪水注意報	解	解	解	解	解	解	解	解	解	解	解	解	解	解	解	解	解	解	解	解	解	解	解	解	解	解	解	解	解	解	
	大雨警報					○		○																				○	○			
	大雨注意報	▼	▼	▼	▼	▼		▼		▼	▼	▼	▼	▼	▼	▼	▼	○	▼	○	○	○	○	○	○	○	○	▼			○	○
7/02 17:03	雷注意報	○	○	○	○	○	○	○	○	○	○	○	○	○	○	○	○	○	○	○	○	○	○	○	○	○	○	○	○	○	○	○
	大雨注意報	解	解	解	解	解	▼	解	解	○	解	解	解	解	解	解	解	解	解	解	解	解	解	解	解	解	解	▼	▼	○	○	
7/02 18:31	雷注意報	○	○	○	○	○	○	○	○	○	○	○	○	○	○	○	○	○	○	○	○	○	○	○	○	○	○	○	○	○	○	○
	大雨注意報					解		解			解																	解	解	解	解	
7/02 21:57	濃霧注意報	●	●	●	●	●	●	●	●	●	●		●	●	●	●	●	●			●	●	●	●	●	●	●	●	●	●	●	●

【広島県気象情報の発表状況】 令和6年6月29日～7月2日

標題	発表日時
大雨に関する広島県気象情報 第1号	2024/6/29 16:02
大雨に関する広島県気象情報 第2号	2024/6/30 06:06
大雨に関する広島県気象情報 第3号	2024/6/30 16:17
大雨に関する広島県気象情報 第4号	2024/7/1 03:49
大雨に関する広島県気象情報 第5号	2024/7/1 05:21
大雨に関する広島県気象情報 第6号	2024/7/1 11:32
大雨に関する広島県気象情報 第7号	2024/7/1 16:09
大雨に関する広島県気象情報 第8号	2024/7/2 05:10
大雨に関する広島県気象情報 第9号	2024/7/2 16:31

【土砂災害警戒情報の発表状況】 令和6年6月29日～7月2日

標題	警戒対象地域(*印は、新たに警戒対象となった市町)、警戒解除地域	発表日時
広島県土砂災害警戒情報 第1号	警戒対象地域 広島市中区*広島市東区*広島市南区*広島市西区*広島市安佐南区*広島市佐伯区*大竹市*廿日市市*	2024/7/1 03:05
広島県土砂災害警戒情報 第2号	警戒対象地域 広島市中区 広島市東区 広島市南区 広島市西区 広島市安佐南区 広島市安芸区* 広島市佐伯区 大竹市 廿日市市 府中町*	2024/7/1 03:40

広島県土砂災害警戒情報 第3号	警戒対象地域 広島市中区 広島市東区 広島市南区 広島市西区 広島市 安佐南区 広島市安佐 北区* 広島市安芸区 広島市佐伯区 大竹市 廿日市市 府中町	2024/7/1 04:10
広島県土砂災害警戒情報 第4号	警戒対象地域 広島市中区 広島市東区 広島市南区 広島市西区 広島市 安佐南区 広島市安佐 北区 広島市安芸区 広 島市佐伯区 大竹市 廿日市市 府中 町 海田町*	2024/7/1 04:30
広島県土砂災害警戒情報 第5号	警戒対象地域 広島市中区 広島市東区 広島市南区 広島市西区 広島市 安佐南区 広島市安佐 北区 広島市安芸区 広 島市佐伯区 大竹市 廿 日市市 府中町 海田町 熊野町* 坂町*	2024/7/1 04:50
広島県土砂災害警戒情報 第6号	警戒解除地域 広島市中区 広島市東区 広島市南区 広島市西区 広島市 安佐南区 広島市安佐 北区 広島市安芸区 広 島市佐伯区 大竹市 廿 日市市 府中町 海田町 熊野町 坂町	2024/7/1 10:50

【指定河川洪水予報の発表状況】 令和6年6月29日～7月2日

標題	発表日時
黒瀬川水系黒瀬川氾濫注意情報 第1号	2024/7/1 07:05
黒瀬川水系黒瀬川氾濫注意情報解除 第2号	2024/7/1 12:00

標題	発表日時
小瀬川氾濫注意情報 第1号	2024/7/1 08:00
小瀬川氾濫注意情報解除 第2号	2024/7/1 18:40

2024/7/10の気象状況

(1) 気象の概況

梅雨前線が西日本付近を南下した。この梅雨前線に向かって南から暖かく湿った空気が流れ込み大雨となった。

(2) 被害の概況

人的被害 軽傷 1名
住家被害 なし

(3) 県がとった主な措置

7月10日

18:15 注意体制 大雨注意報発表
19:50 洪水注意報発表
20:12 非常体制移行 災害対策本部設置 大雨警報発表
20:25 洪水警報発表

7月11日

05:25 大雨警報・洪水警報解除
06:50 災害対策本部廃止

7月12日

06:26 注意体制解除 大雨注意報・洪水注意報解除

(4) 降雨状況

期間(7月10日～7月11日)の日最大1時間降水量が20ミリ以上の観測所

市町村等をまとめた地域	市区町	観測所名	日最大1時間降水量(ミリ)	起時
広島・呉	広島市中区	広島	29.5	7/10 21:57
広島・呉	広島市安佐北区	三入	26.0	7/10 21:20
広島・呉	広島市佐伯区	佐伯湯来	35.5	7/10 21:04
広島・呉	呉市	呉	35.0	7/10 22:54
広島・呉	呉市	倉橋	30.0	7/10 23:35
広島・呉	大竹市	大竹	34.0	7/10 22:38
広島・呉	廿日市市	廿日市津田	33.0	7/10 21:51
福山・尾三	三原市	本郷	21.0	7/10 22:23
福山・尾三	府中市	上下	60.0	7/10 21:59
福山・尾三	府中市	府中	43.5	7/10 22:56
福山・尾三	世羅町	世羅	48.0	7/10 22:32
福山・尾三	神石高原町	油木	26.0	7/10 22:10
東広島・竹原	東広島市	安宿	35.0	7/10 22:16
東広島・竹原	東広島市	志和	25.0	7/10 22:13
東広島・竹原	東広島市	東広島	28.0	7/10 22:11
備北	三次市	君田	54.5	7/10 19:55
備北	三次市	三次	60.5	7/10 20:39
備北	庄原市	高野	22.0	7/10 19:41
備北	庄原市	庄原	62.0	7/10 20:50

備北	庄原市	東城	44.5	7/10 21:10
芸北	安芸高田市	美土里	32.0	7/10 20:53
芸北	安芸高田市	甲田	39.5	7/10 21:15
芸北	安芸太田町	加計	26.0	7/10 20:23
芸北	安芸太田町	内黒山	34.5	7/10 19:58
芸北	北広島町	八幡	28.5	7/10 19:53
芸北	北広島町	大朝	58.0	7/10 20:07
芸北	北広島町	都志見	25.5	7/10 21:02
広島・呉	呉市	呉	44.5	7/11 02:26
広島・呉	呉市	倉橋	23.5	7/11 03:19
広島・呉	呉市	呉市蒲刈	21.5	7/11 03:27
広島・呉	大竹市	大竹	34.0	7/11 02:09
福山・尾三	尾道市	生口島	22.0	7/11 03:18

期間(7月10日～7月11日)の日降水量が100ミリ以上の観測所

市町村等をまとめた地域	市区町	観測所名	日降水量 (ミリ)	起日
7/10 該当なし				
7/11 該当なし				

期間(7月10日～7月11日)の降水量の合計が100ミリ以上の観測所

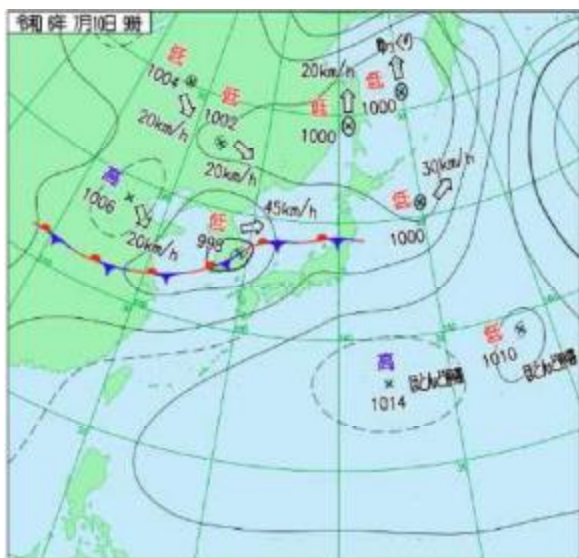
市町村等をまとめた地域	市区町	観測所名	7/10～7/11 合計 (ミリ)
広島・呉	呉市	呉	136.0
広島・呉	大竹市	大竹	130.0
広島・呉	廿日市市	廿日市津田	105.5
福山・尾三	府中市	上下	117.0
備北	三次市	三次	104.5
備北	庄原市	庄原	106.0

日別降水量(単位 ミリ)

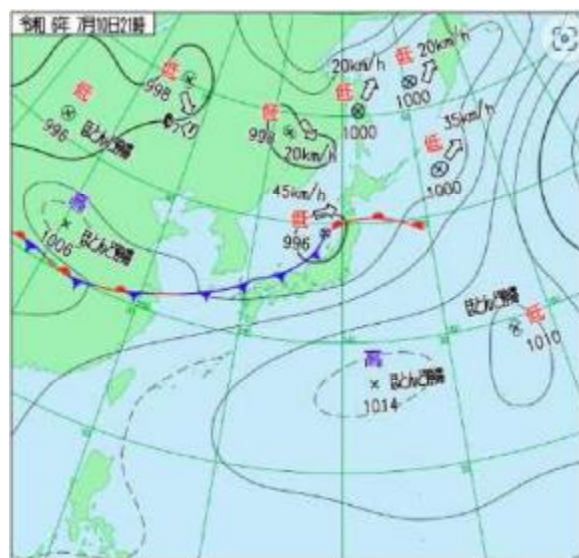
市町村等をまとめた地域	市区町	観測所名	7/10	7/11	7/10～7/11 合計
広島・呉	広島市中区	広島	60.0	28.0	88.0
広島・呉	広島市安佐北区	三入	53.0	20.0	73.0
広島・呉	広島市佐伯区	佐伯湯来	58.5	15.5	74.0
広島・呉	呉市	呉	56.0	80.0	136.0
広島・呉	呉市	倉橋	40.0	59.5	99.5
広島・呉	呉市	呉市蒲刈	24.5	47.0	71.5
広島・呉	大竹市	大竹	72.5	57.5	130.0
広島・呉	廿日市市	廿日市津田	79.0	26.5	105.5
福山・尾三	三原市	本郷	40.5	31.5	72.0
福山・尾三	尾道市	生口島	25.5	48.0	73.5
福山・尾三	福山市	福山	25.0	42.0	67.0
福山・尾三	府中市	上下	88.5	28.5	117.0
福山・尾三	府中市	府中	64.0	28.5	92.5
福山・尾三	世羅町	世羅	69.5	23.0	92.5
福山・尾三	神石高原町	油木	51.5	23.5	75.0
東広島・竹原	竹原市	竹原	31.0	47.5	78.5
東広島・竹原	東広島市	安宿	56.5	23.5	80.0
東広島・竹原	東広島市	志和	56.5	23.5	80.0
東広島・竹原	東広島市	東広島	52.5	26.5	79.0
備北	三次市	君田	71.0	13.0	84.0

備北	三次市	三次	85.0	19.5	104.5
備北	庄原市	高野	32.0	11.5	43.5
備北	庄原市	道後山	30.0	14.0	44.0
備北	庄原市	庄原	88.0	18.0	106.0
備北	庄原市	東城	70.5	20.0	90.5
芸北	安芸高田市	美土里	50.5	14.0	64.5
芸北	安芸高田市	甲田	61.5	19.5	81.0
芸北	安芸太田町	加計	46.0	17.5	63.5
芸北	安芸太田町	内黒山	71.5	20.0	91.5
芸北	北広島町	八幡	60.0	21.0	81.0
芸北	北広島町	大朝	79.5	15.0	94.5
芸北	北広島町	王泊	36.5	15.5	52.0
芸北	北広島町	都志見	47.0	18.5	65.5

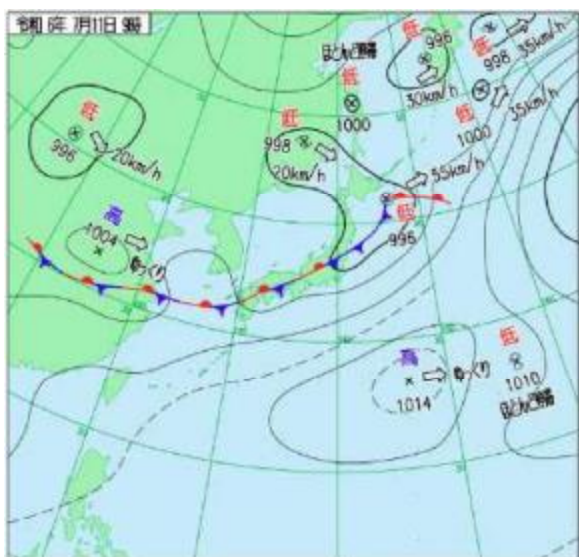
【地上天気図】



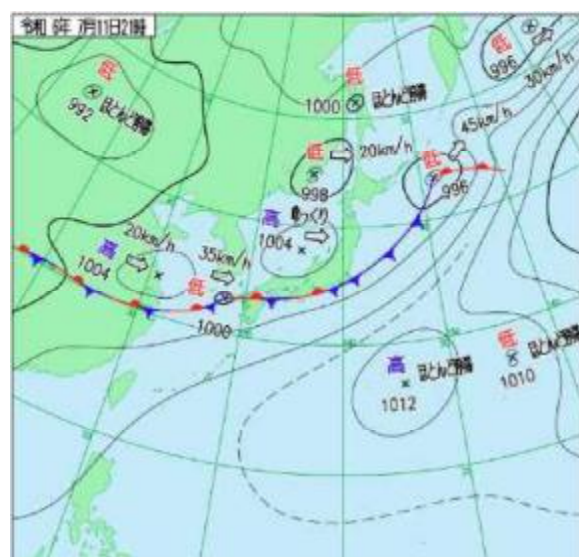
令和6年7月10日09時



令和6年7月10日21時

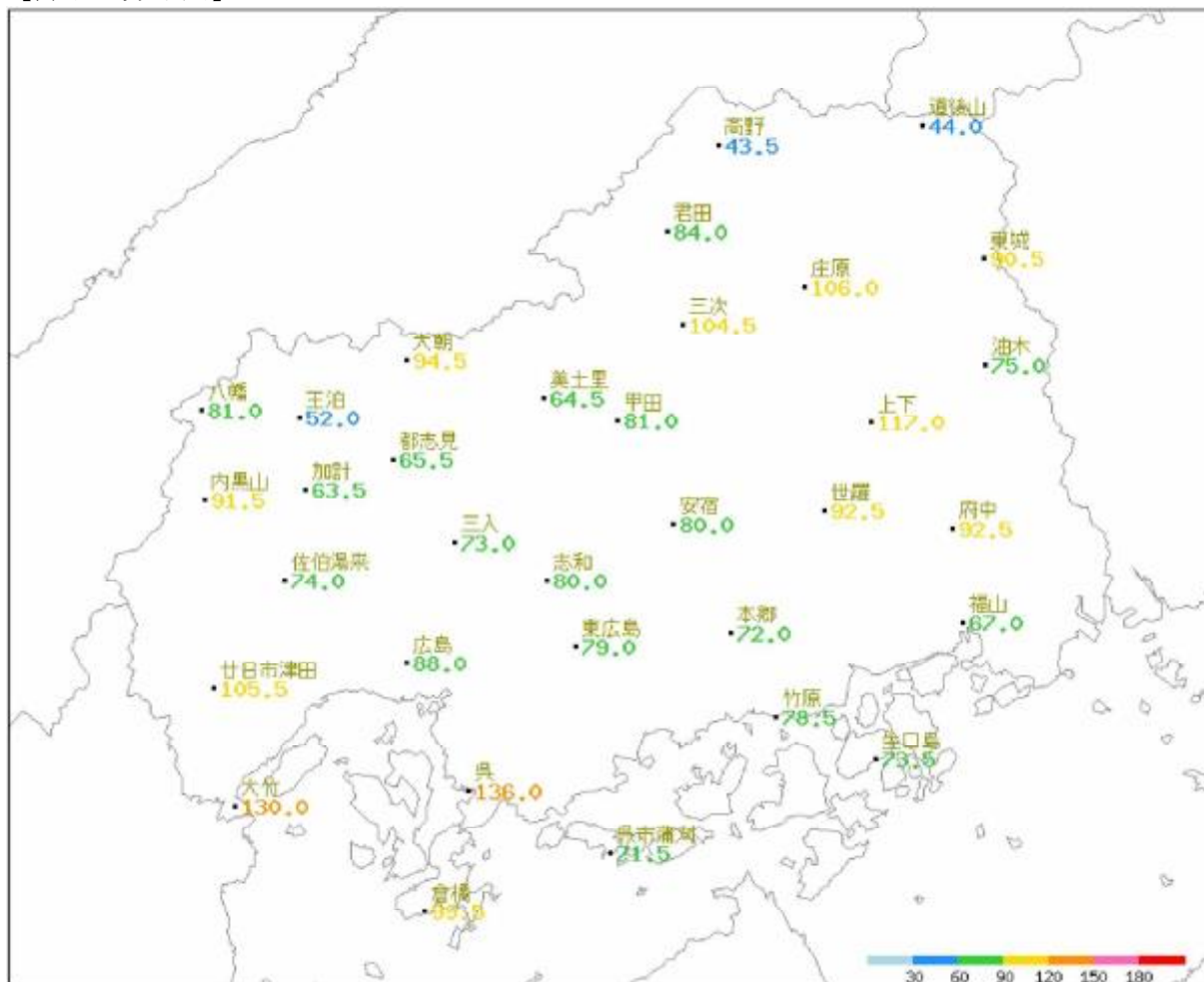


令和6年7月11日09時



令和6年7月11日21時


【降水量分布図】



アメダス地点の降水量分布図(令和6年7月10日～7月11日)単位 ミリ

【注意報・警報の発表状況】 令和6年7月10日～7月12日

気象警報・注意報発表状況

●：発表 ▼：警報から注意報 ○：継続 解：解除 ：対象外 空欄：発表なし
対象：広島県市区町（広島地方気象台発表） 令和6（2024）年07月

[illegible]

気象警報・注意報発表状況

●：発表 ▼：警報から注意報 ○：継続 解：解除 ▨：対象外 空欄：発表なし
対象：広島県市区町（広島地方气象台発表） 令和6(2024)年07月

発表日時		広島県（全域）																														
	一次細分区域	南部																				北部										
	市町村等を まとめた地域	広島・呉														東広島 ・竹原		福山・尾三			芸北		備北									
	種 類 対象市区町	広島市中区	広島市東区	広島市南区	広島市西区	広島市安佐南区	広島市安佐北区	広島市安芸区	広島市佐伯区	呉市	大竹市	廿日市市	江田島市	府中町	海田町	熊野町	坂町	竹原市	東広島市	大崎上島町	三原市	尾道市	福山市	府中市	世羅町	神石高原町	安芸高田市	安芸太田町	北広島町	三次市	庄原市	
7/10 21:22	大雨警報	○	○	○	○				○			○															○			○	○	
	洪水警報																										○			○	○	
	大雨注意報						○	○	○		○	○				○	○	○	○	○	○	○	○	○	○	○		○	○			
	雷注意報	○	○	○	○																							○	○	○	○	
7/10 21:31	洪水注意報	●		●	●	●	●	●		●	○																○					
	大雨警報	○	○	○	○			●	○			○			●													○			○	○
	洪水警報																										○			○	○	
	大雨注意報						○	○		○	○			○	○	○	○	○	○	○	○	○	○	○	○	○	○		○	○		
7/10 21:52	雷注意報	○	○	○	○																							○				
	洪水注意報	○		○	○		○	○		○	○																○					
	大雨警報	○	○	○	○			○	○						○													○		○	○	
	洪水警報											●																○		○	○	
7/10 21:58	大雨注意報						○	○			○					○												○		○	○	
	雷注意報	○	○	○	○																							○				
	洪水注意報	○		○	○		○	○		○																	○					
	大雨警報	○	○	○								○					●											○			○	○
7/10 22:10	洪水警報											○								●								○		○	○	
	大雨注意報						○	○		○	○										○	○	○	○	○	○		○		○	○	
	雷注意報	○	○	○	○																							○				
	洪水注意報	○		○	○		○	○		●																○	○					
7/10 22:14	大雨警報	○	○	○							●	○																○		○	○	
	洪水警報											○																○		○	○	
	大雨注意報						○	○		○											○	○	○	○	○	○		○		○	○	
	雷注意報	○	○	○	○																							○				
7/10 22:42	洪水注意報	○		○	○		○	○		○									●	●								○				
	大雨警報	○	○	○																								○		○	○	
	洪水警報											○																○		○	○	
	大雨注意報						○	○								○					○	○	○				○		○	○		
7/10 23:03	雷注意報	○	○	○	○																							○				
	洪水注意報	○		○	○																							○				
	大雨警報	○	○	○																								○		○	○	
	洪水警報						●					○																○		○	○	

気象警報・注意報発表状況

●：発表 ▼：警報から注意報 ○：継続 解：解除 ▨：対象外 空欄：発表なし
対象：広島県市区町（広島地方気象台発表） 令和6(2024)年07月

発表日時	種 類	広島県（全域）																												
		南部										北部																		
		広島・呉										東広島・竹原	福山・尾三			芸北		備北												
		広島市中区	広島市東区	広島市南区	広島市西区	広島市安佐南区	広島市安佐北区	広島市佐伯区	広島市呉市	大竹市	廿日市市	江田島市	府中町	海田町	熊野町	坂町	竹原市	東広島市	大崎上島町	三原市	尾道市	福山市	府中市	世羅町	神石高原町	安芸高田市	安芸太田町	北広島町	三次市	庄原市
7/11 00:42	大雨警報	○	○	○	○	●	●	○	○	○	○	●	●	○	●	○		○				○	○			○			○	○
	洪水警報							○			○											○				○		○	○	
	大雨注意報																○	○	○	○				○	○		○	○		
7/11 01:20	雷注意報	○	○	○	○	○	○	○	○	○	○	○	○	○	○	○	○	○	○	○	○			○	○	○	○	○	○	○
	洪水注意報	○		○	○	○	○	○	○			○	○				○	○				○	○		○	○				
	大雨警報	○	○	○	○	○	○	○	○			○	○				○	○				○	○			○			○	○
7/11 02:33	洪水警報							○														○	●			○		○	○	
	大雨注意報																					○	○			○			○	○
	雷注意報	○	○	○	○	○	○	○	○	○	○	○	○	○	○	○	○	○	○	○	○			○	○	○	○	○	○	○
7/11 02:44	洪水注意報	○		○	○	○	○	○	○								○	○				○	○			○				
	大雨警報	○	○	○	○	○	○	○	○								○	○				○	○			○			○	○
	洪水警報																					○				○		○	○	
7/11 02:52	大雨注意報																○	○	○	○					○				○	○
	雷注意報	○	○	○	○	○	○	○	○	○	○	○	○	○	○	○	○	○	○	○	○			○	○	○	○	○	○	○
	洪水注意報	○		○	○	○	○	○	○								○	○				○	○			○				
7/11 03:03	大雨警報	○	○	○	○	○	○	○	○	○	○	○	○	○	○	○	○	○				○	○						○	○
	洪水警報							○		○												○					○		○	○
	大雨注意報																○	○	○	○					○				○	○
7/11 03:41	雷注意報	○	○	○	○	○	○	○	○	○	○	○	○	○	○	○	○	○	○	○	○			○	○	○	○	○	○	○
	洪水注意報	○		○	○	○	○	○	○								○	○				○	○			○				
	大雨警報	○	○	○	○	○	○	○	○								○	○												
7/11 05:25	洪水警報																													
	大雨注意報	▼	▼	▼	▼	▼	▼	▼	▼	▼	▼	▼	▼	▼	▼	▼	▼	▼	▼	▼	▼	○	▼	○	○	○	○	○	○	○
	雷注意報	○	○	○	○	○	○	○	○	○	○	○	○	○	○	○	○	○	○	○	○	○	○	○	○	○	○	○	○	○
7/11 07:29	洪水注意報	解		解	解	解	解	▼	解	▼	解			解	解	解	▼	解	解	○	▼	解	解	解	解	解	解	解	解	
	大雨注意報	○	○	○	○	○	○	○	○	○	○	○	○	○	○	○	○	○	○	○	○	○	○	○	○	○	○	○	○	○
	雷注意報	○	○	○	○	○	○	○	○	○	○	○	○	○	○	○	○	○	○	○	○	○	○	○	○	○	○	○	○	○
7/11 09:49	洪水注意報						解	解									解	解		解	解									
	大雨注意報	○	○	○	○	○	○	○	○	○	○	○	○	○	○	○	○	○	○	○	○	○	○	○	○	○	○	○	○	○
	雷注意報	○	○	○	○	○	○	○	○	○	○	○	○	○	○	○	○	○	○	○	○	○	○	○	○	○	○	○	○	○
7/11 13:09	大雨注意報	○	解	○	○	解	解	○	○	○	○	○	○	○	○	○	○	○		解	解	解	解	解	解	解	解	解	解	解
	雷注意報	○	○	○	○	○	○	○	○	○	○	○	○	○	○	○	○	○	○	○	○	○	○	○	○	○	○	○	○	○
	洪水注意報																													
7/11 20:30	大雨注意報	○																												
	雷注意報	解	解	解	解	解	解	解	解	解	解	解	解	解	解	解	解	解	解	解	解	解	解	解	解	解	解	解	解	
	洪水注意報																													
7/12 03:54	大雨注意報	○		○	○		○	○	○	○	○	○	○	○	○	○	○					●								
7/12 06:26	大雨注意報	解		解	解		解	解	解	解	解	解	解	解	解	解	解				解									

【広島県気象情報の発表状況】 令和6年7月10日～7月11日

標 題	発 表 日 時
大雨に関する広島県気象情報 第1号	2024/7/10 05:54
大雨と突風及び落雷に関する広島県気象情報 第2号	2024/7/10 16:29
大雨と突風及び落雷に関する広島県気象情報 第3号	2024/7/10 20:47
大雨と突風及び落雷に関する広島県気象情報 第4号	2024/7/11 06:01

【土砂災害警戒情報の発表状況】 令和6年7月10日～7月11日

標 題	警戒対象地域(*印は、新たに警戒対象となった市町)、警戒解除地域	発 表 日 時
該当なし		

【指定河川洪水予報の発表状況】 令和6年7月10日～7月11日

標 題	発 表 日 時
芦田川氾濫警戒情報 第1号	2024/7/11 01:30
芦田川氾濫注意情報解除 第2号	2024/7/11 04:30

2024/ 8 /28～31 の気象状況

(1) 気象の概況

山陰沖に停滞する前線に向かって、南から流れ込む湿った空気や台風第 10 号の影響で雨が降り、大雨となった所もあった。

(2) 被害の概況

人的被害 軽傷 1 名
住家被害 なし

(3) 県がとった主な措置

8 月 29 日
10 : 30 非常体制 災害対策本部設置
13 : 16 大雨注意報発表
8 月 30 日
05 : 33 大雨警報発表
17 : 03 洪水注意報発表
21 : 31 洪水警報発表
22 : 30 土砂災害警戒情報発表
8 月 31 日
01 : 20 土砂災害警戒情報解除
04 : 14 大雨警報・洪水警報解除
07 : 15 洪水注意報解除
09 : 00 災害対策本部廃止
11 : 52 注意体制解除 大雨注意報解除

(4) 降雨状況

期間(8 月 28 日～8 月 31 日)の日最大 1 時間降水量が 20 ミリ以上の観測所

市町村等をまとめた地域	市区町	観測所名	日最大 1 時間 降水量(ミリ)	起時
8/28 該当なし				
8/29 該当なし				
広島・呉	呉市	呉市蒲刈	21.5	8/30 13:27
広島・呉	廿日市市	廿日市津田	25.5	8/30 17:05
福山・尾三	神石高原町	油木	23.0	8/30 23:05
備北	庄原市	東城	22.0	8/30 23:04
8/31 該当なし				

期間(8月28日～8月31日)の日降水量が100ミリ以上の観測所

市町村等をまとめた地域	市区町	観測所名	日降水量 (ミリ)	起日
8/28 該当なし				
8/29 該当なし				
広島・呉	広島市佐伯区	佐伯湯来	115.0	8/30
広島・呉	廿日市市	廿日市津田	113.0	8/30
備北	庄原市	道後山	104.5	8/30
備北	庄原市	東城	103.5	8/30
芸北	安芸太田町	内黒山	126.0	8/30
8/31 該当なし				

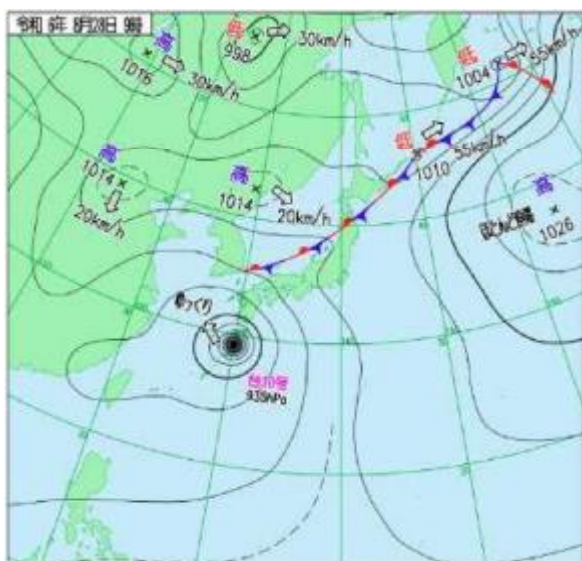
期間(8月28日～8月31日)の降水量の合計が100ミリ以上の観測所

市町村等をまとめた地域	市区町	観測所名	8/28～8/31 合計 (ミリ)
広島・呉	広島市佐伯区	佐伯湯来	188.5
広島・呉	呉市	呉市蒲刈	129.5
広島・呉	大竹市	大竹	149.5
広島・呉	廿日市市	廿日市津田	206.0
福山・尾三	三原市	本郷	114.5
福山・尾三	神石高原町	油木	115.0
備北	庄原市	道後山	127.0
備北	庄原市	東城	121.5
芸北	安芸太田町	加計	138.0
芸北	安芸太田町	内黒山	237.5
芸北	北広島町	八幡	137.0
芸北	北広島町	王泊	119.0

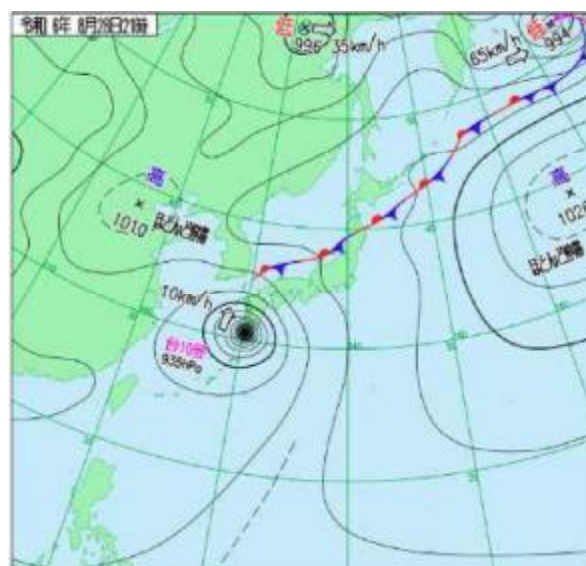
日別降水量(単位 ミリ)

市町村等を まとめた地域	市区町	観測所名	8/28	8/29	8/30	8/31	8/28～ 8/31 合計
広島・呉	広島市中区	広島	1.5	21.5	16.5	0.0	39.5
広島・呉	広島市安佐北区	三入	4.0	25.0	28.0	0.0	57.0
広島・呉	広島市佐伯区	佐伯湯来	1.0	72.5	115.0	0.0	188.5
広島・呉	呉市	呉	5.0	37.5	31.5	0.0	74.0
広島・呉	呉市	倉橋	8.5	56.5	30.5	0.0	95.5
広島・呉	呉市	呉市蒲刈	9.0	46.5	74.0	0.0	129.5
広島・呉	大竹市	大竹	3.0	73.0	73.5	0.0	149.5
広島・呉	廿日市市	廿日市津田	2.0	91.0	113.0	0.0	206.0
福山・尾三	三原市	本郷	1.0	27.0	86.5	0.0	114.5
福山・尾三	尾道市	生口島	1.5	20.0	32.5	0.5	54.5
福山・尾三	福山市	福山	1.5	21.0	39.0	6.0	67.5
福山・尾三	府中市	上下	0.0	11.0	59.0	0.0	70.0
福山・尾三	府中市	府中	0.0	22.5	58.0	1.5	82.0
福山・尾三	世羅町	世羅	0.0	18.5	63.0	1.0	82.5
福山・尾三	神石高原町	油木	0.0	17.0	92.5	5.5	115.0
東広島・竹原	竹原市	竹原	3.0	14.5	56.5	1.0	75.0
東広島・竹原	東広島市	安宿	0.0	34.0	40.0	0.5	74.5
東広島・竹原	東広島市	志和	0.5	17.5	42.5	2.0	62.5
東広島・竹原	東広島市	東広島	1.5	27.5	42.0	0.5	71.5
備北	三次市	君田	1.5	16.0	55.5	0.0	73.0
備北	三次市	三次	0.0	15.5	41.5	0.0	57.0
備北	庄原市	高野	0.0	11.5	59.0	12.5	83.0
備北	庄原市	道後山	0.0	12.0	104.5	10.5	127.0
備北	庄原市	庄原	0.0	7.5	59.5	0.0	67.0
備北	庄原市	東城	0.0	12.5	103.5	5.5	121.5
芸北	安芸高田市	美土里	0.5	17.5	55.0	0.0	73.0
芸北	安芸高田市	甲田	0.0	28.5	48.5	0.5	77.5
芸北	安芸太田町	加計	1.5	59.5	77.0	0.0	138.0
芸北	安芸太田町	内黒山	3.5	99.0	126.0	9.0	237.5
芸北	北広島町	八幡	1.0	33.5	89.5	13.0	137.0
芸北	北広島町	大朝	2.0	19.0	60.0	4.0	85.0
芸北	北広島町	王泊	0.5	46.5	64.0	8.0	119.0
芸北	北広島町	都志見	1.0	40.5	43.0	0.0	84.5

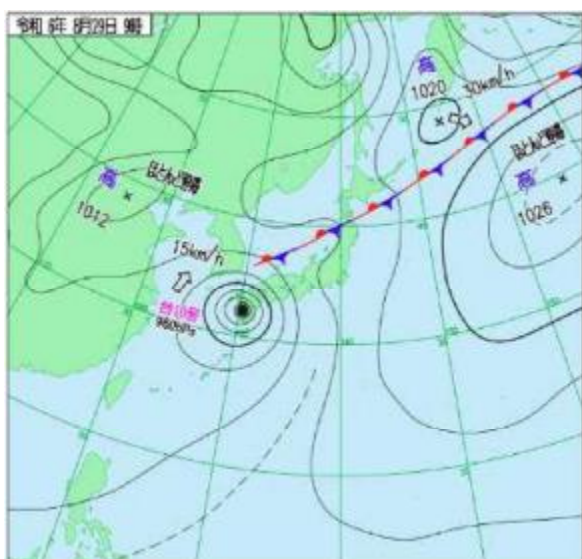
【地上天気図】



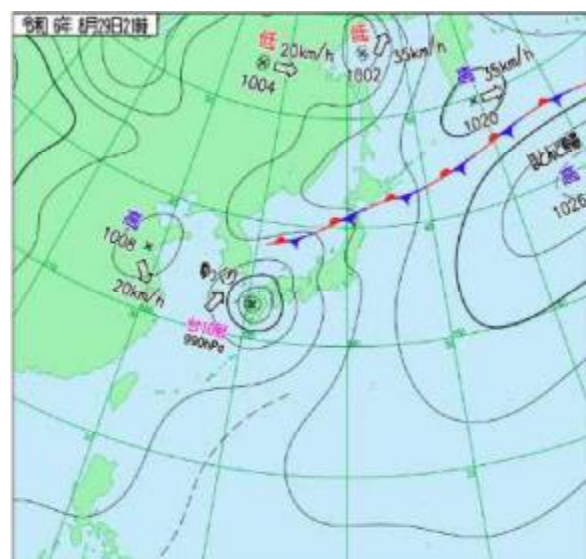
令和6年8月28日 09時



令和6年8月28日 21時

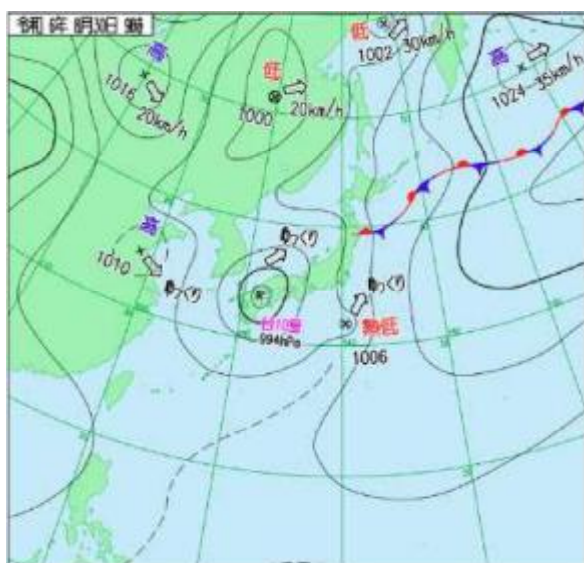


令和6年8月29日 09時

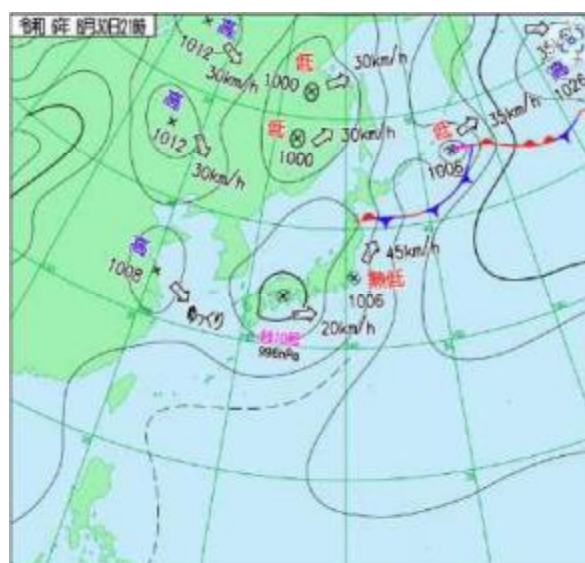


令和6年8月29日 21時

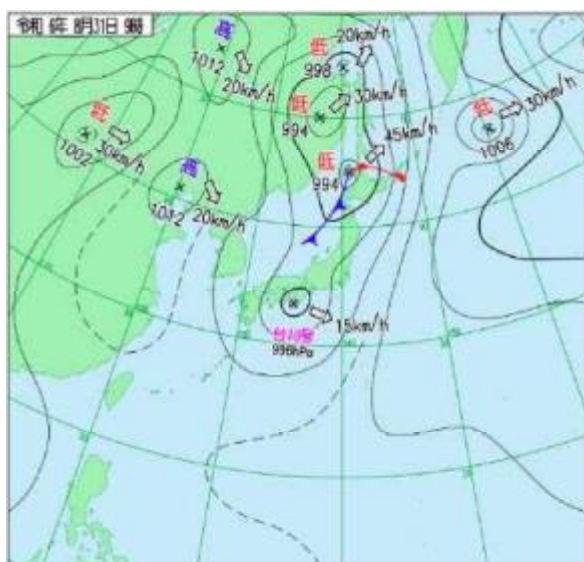
【地上天気図】



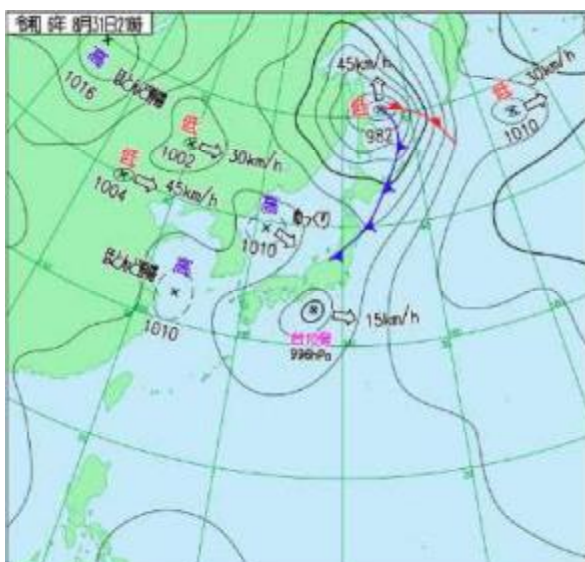
令和6年8月30日09時



令和6年8月30日21時

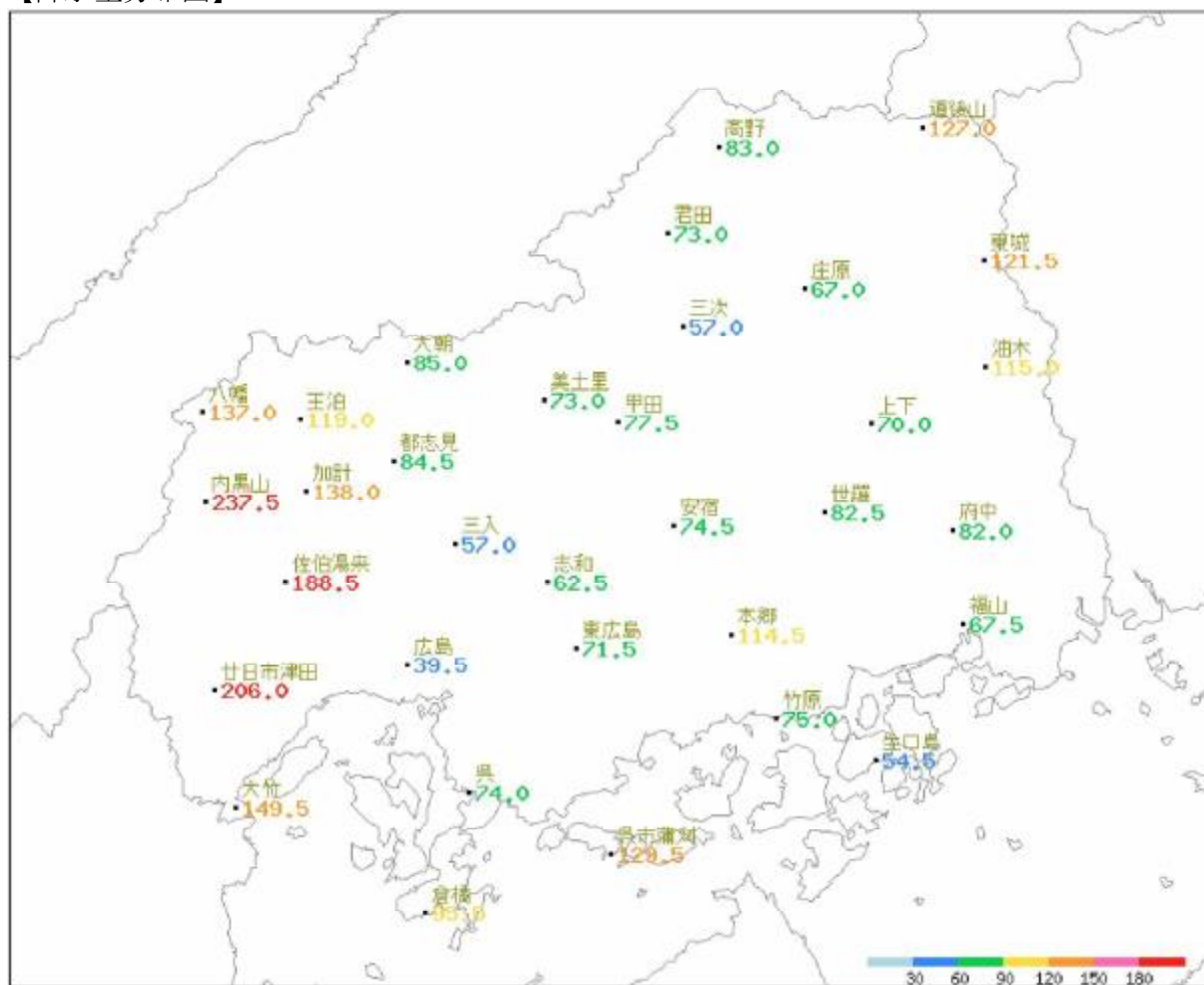


令和6年8月31日09時



令和6年8月31日21時

【降水量分布図】



アメダス地点の降水量分布図(令和6年8月28日～8月31日)単位 ミリ

【注意報・警報の発表状況】令和6年8月28日～8月31日

気象警報・注意報発表状況

●：発表 ▼：警報から注意報 ○：継続 解：解除 斜線：対象外 空欄：発表なし
対象：広島県市区町（広島地方気象台発表） 令和6（2024）年08月

[illegible]

気象警報・注意報発表状況

●：発表 ▼：警報から注意報 ○：継続 解：解除 ▨：対象外 空欄：発表なし
対象：広島県市区町（広島地方気象台発表） 令和6(2024)年08月

発表日時		広島県（全域）																														
	一次細分区域	南部																						北部								
	市町村等を まとめた地域	広島・呉														東広島 ・竹原		福山・尾三				芸北		備北								
	種 類 対象市区町	広島市中区	広島市東区	広島市南区	広島市西区	広島市安佐南区	広島市安佐北区	広島市安芸区	広島市佐伯区	呉市	大竹市	廿日市市	江田島市	府中町	海田町	熊野町	坂町	竹原市	東広島市	大崎上島町	三原市	尾道市	福山市	府中市	世羅町	神石高原町	安芸高田市	安芸太田町	北広島町	三次市	庄原市	
8/30 17:03	大雨警報					●		○			○																	○				
	大雨注意報	○	○	○	○		○	○		○	○		○	○	○	○	○	○	○	○	○	○	○	○	○	○	○	○		○	○	○
	雷注意報	○	○	○	○		○	○	○		○	○		○	○	○	○	○	○	○	○	○	○	○	○	○	○	○	○	○	○	○
	強風注意報	○	○	○	○		○	○	○		○	○		○	○	○	○	○	○	○	○	○	○	○	○	○	○	○	○	○	○	○
	波浪注意報	○	▨	○	○	▨	▨		○	○			▨	○	▨	▨	○	○	○	○	○	○	○		▨	▨	▨	▨	▨	▨	▨	▨
	洪水注意報											●																			●	
	高潮注意報		▨			▨	▨							▨		▨						○	○	○		▨	▨	▨	▨	▨	▨	▨
8/30 19:03	大雨警報					○		○			○																		○			
	大雨注意報	○	○	○	○		○	○		○		○		○	○	○	○	○	○	○	○	○	○	○	○	○	○	○		○	○	○
	雷注意報	○	○	○	○		○	○		○		○		○	○	○	○	○	○	○	○	○	○	○	○	○	○	○	○	○	○	○
	強風注意報	○	○	○	○		○	○		○		○		○	○	○	○	○	○	○	○	○	○	○	○	○	○	○	○	○	○	○
	波浪注意報	○	▨	○	○	▨	▨		○	○			▨	○	▨	▨	○	○	○	○	○	○	○		▨	▨	▨	▨	▨	▨	▨	▨
	洪水注意報											○								●					●					●	○	
	高潮注意報		▨			▨	▨							▨		▨					○	○	○		▨	▨	▨	▨	▨	▨	▨	▨
8/30 20:53	大雨警報					○		○			○																		○			
	大雨注意報	○	○	○	○		○	○		○		○		○	○	○	○	○	○	○	○	○	○	○	○	○	○	○		○	○	○
	雷注意報	○	○	○	○		○	○		○		○		○	○	○	○	○	○	○	○	○	○	○	○	○	○	○	○	○	○	○
	強風注意報	○	○	○	○		○	○		○		○		○	○	○	○	○	○	○	○	○	○	○	○	○	○	○	○	○	○	○
	波浪注意報	○	▨	○	○	▨	▨		○	○			▨	○	▨	▨	○	○	○	○	○	○	○		▨	▨	▨	▨	▨	▨	▨	▨
	洪水注意報											○						●			○				○					○	○	
	高潮注意報		▨			▨	▨							▨		▨					○	○	○		▨	▨	▨	▨	▨	▨	▨	▨
8/30 21:31	大雨警報					○		○			○																	○				
	洪水警報																														●	
	大雨注意報	○	○	○	○		○	○		○		○		○	○	○	○	○	○	○	○	○	○	○	○	○	○		○	○	○	○
	雷注意報	○	○	○	○		○	○		○		○		○	○	○	○	○	○	○	○	○	○	○	○	○	○	○	○	○	○	○
	強風注意報	○	○	○	○		○	○		○		○		○	○	○	○	○	○	○	○	○	○	○	○	○	○	○	○	○	○	○
	波浪注意報	○	▨	○	○	▨	▨		○	○			▨	○	▨	▨	○	○	○	○	○	○	○		▨	▨	▨	▨	▨	▨	▨	▨
	洪水注意報											○						○						○						○		
高潮注意報		▨			▨	▨							▨		▨					○	○	○		▨	▨	▨	▨	▨	▨	▨	▨	
8/30 22:18	大雨警報					○		○			○																	○			●	
	洪水警報																														○	
	大雨注意報	○	○	○	○		○	○		○		○		○	○	○	○	○	○	○	○	○	○	○	○	○	○		○	○	○	○
	雷注意報	○	○	○	○		○	○		○		○		○	○	○	○	○	○	○	○	○	○	○	○	○	○	○	○	○	○	○
	強風注意報	○	○	○	○		○	○		○		○		○	○	○	○	○	○	○	○	○	○	○	○	○	○	○	○	○	○	○
	波浪注意報	○	▨	○	○	▨	▨		○	○			▨	○	▨	▨	○	○	○	○	○	○		▨	▨	▨	▨	▨	▨	▨	▨	▨
	洪水注意報											○						○						○						○		
高潮注意報		▨			▨	▨							▨		▨					○	○	○		▨	▨	▨	▨	▨	▨	▨	▨	

気象警報・注意報発表状況

●：発表 ▼：警報から注意報 ○：継続 解：解除 斜線：対象外 空欄：発表なし
対象：広島県市区町（広島地方気象台発表） 令和6(2024)年08月

発表日時		広島県（全域）																													
	一次細分区域	南部																					北部								
	市町村等を まとめた地域	広島・呉															東広島 ・竹原		福山・尾三				芸北		備北						
	種 類 対象市区町	広島市中区	広島市東区	広島市南区	広島市西区	広島市安佐南区	広島市安佐北区	広島市安芸区	広島市佐伯区	呉市	大竹市	廿日市市	江田島市	府中町	海田町	熊野町	坂町	竹原市	東広島市	大崎上島町	三原市	尾道市	福山市	府中市	世羅町	神石高原町	安芸高田市	安芸太田町	北広島町	三次市	庄原市
8/30 22:52	大雨警報							○			○																	○		○	
	洪水警報																														○
	大雨注意報	○	○	○	○	▼	○	○		○	○		○	○	○	○	○	○	○	○	○	○	○	○	○	○	○	○		○	○
	雷注意報	○	○	○	○	○	○	○	○	○	○	○	○	○	○	○	○	○	○	○	○	○	○	○	○	○	○	○	○	○	○
	強風注意報	○	○	○	○	○	○	○	○	○	○	○	○	○	○	○	○	○	○	○	○	○	○	○	○	○	○	○	○	○	○
	波浪注意報	○	斜線	○	○	斜線	斜線	○	○	○	○	○	斜線	○	斜線	○	○	○	○	○	○	○	○	○	斜線	斜線	斜線	斜線	斜線	斜線	斜線
	洪水注意報										解							○		○				○					○		
	高潮注意報		斜線			斜線	斜線						斜線	斜線							解	解	解	斜線	斜線	斜線	斜線	斜線	斜線	斜線	斜線
8/30 23:26	大雨警報							○			○																	○		○	
	洪水警報																														○
	大雨注意報	○	○	○	○	○	○	○	○	○		○	○	○	○	○	○	○	○	○	○	○	○	○	○	○	○	○		○	○
	雷注意報	○	○	○	○	○	○	○	○	○	○	○	○	○	○	○	○	○	○	○	○	○	○	○	○	○	○	○	○	○	○
	強風注意報	○	○	○	○	○	○	○	○	○	○	○	○	○	○	○	○	○	○	○	○	○	○	○	○	○	○	○	○	○	○
	波浪注意報	○	斜線	○	○	斜線	斜線	○	○	○	○	○	斜線	○	斜線	○	○	○	○	○	○	○	○	斜線	斜線	斜線	斜線	斜線	斜線	斜線	斜線
	洪水注意報																	○		○				○	●				○		
8/31 02:21	大雨警報							○			○																			○	
	洪水警報																														○
	大雨注意報	○	○	○	○	○	○	○	○	○		解	解	解	解	解	解	○	解	○	○	○	○	○	○	○	○	○	▼	○	○
	雷注意報	○	○	○	○	○	○	○	○	○	○	○	○	○	○	○	○	○	○	○	○	○	○	○	○	○	○	○	○	○	○
	強風注意報	○	○	○	○	○	○	○	○	○	○	○	○	○	○	○	○	○	○	○	○	○	○	○	○	○	○	○	○	○	○
	波浪注意報	○	斜線	○	○	斜線	斜線	○	○	○	○	○	斜線	○	斜線	○	○	○	○	○	○	○	○	斜線	斜線	斜線	斜線	斜線	斜線	斜線	斜線
	洪水注意報																	解		解				解	○				解		
8/31 04:14	大雨注意報	解	解	解	解	○	○	解	▼	解	解	▼						解		解	解	解	解	解	解	解	○	解	解	▼	
	雷注意報	○	○	○	○	○	○	○	○	○	○	○	○	○	○	○	○	○	○	○	○	○	○	○	○	○	○	○	○	○	○
	強風注意報	○	○	○	○	○	○	○	○	○	○	○	○	○	○	○	○	○	○	○	○	○	○	○	○	○	○	○	○	○	○
	波浪注意報	○	斜線	○	○	斜線	斜線	○	○	○	○	○	斜線	○	斜線	○	○	○	○	○	○	○	○	斜線	斜線	斜線	斜線	斜線	斜線	斜線	斜線
	洪水注意報																	解							解					▼	
8/31 07:15	大雨注意報					○	○		○			○																○		○	
	雷注意報	○	○	○	○	○	○	○	○	○	○	○	○	○	○	○	○	○	○	○	○	○	○	○	○	○	○	○	○	○	○
	強風注意報	○	○	○	○	○	○	○	○	○	○	○	○	○	○	○	○	○	○	○	○	○	○	○	○	○	○	○	○	○	○
	波浪注意報	○	斜線	○	○	斜線	斜線	○	○	○	○	○	斜線	○	斜線	○	○	○	○	○	○	○	○	斜線	斜線	斜線	斜線	斜線	斜線	斜線	斜線
	洪水注意報																													解	
8/31 09:44	大雨注意報					解	解		○			○																○		解	
	雷注意報	○	○	○	○	○	○	○	○	○	○	○	○	○	○	○	○	○	○	○	○	○	○	○	○	○	○	○	○	○	○
	強風注意報	解	解	解	解	解	解	解	解	解	解	解	解	解	解	解	解	解	解	解	解	解	解	解	解	解	解	解	解	解	
8/31 11:52	波浪注意報	解	斜線	解	解	斜線	斜線	解	解	解	解	解	斜線	解	斜線	解	解	解	解	解	解	解	解	斜線	斜線	斜線	斜線	斜線	斜線	斜線	斜線
	大雨注意報							解			解																解				
8/31 15:43	雷注意報	○	○	○	○	○	○	○	○	○	○	○	○	○	○	○	○	○	○	○	○	○	○	○	○	○	○	○	○	○	○
	雷注意報	解	解	解	解	解	解	解	解	解	解	解	解	解	解	解	解	解	解	解	解	解	解	解	解	解	解	解	解	解	

(灰色背景とした8月26日～27日の注意報は参考)

【広島県気象情報の発表状況】 令和6年8月28日～8月31日

標題	発表日時
令和6年 台風第10号に関する広島県気象情報 第7号	2024/8/28 05:51
令和6年 台風第10号に関する広島県気象情報 第7号（訂正）	2024/8/28 05:51
令和6年 台風第10号に関する広島県気象情報 第8号	2024/8/28 17:10
令和6年 台風第10号に関する広島県気象情報 第9号	2024/8/29 05:57
令和6年 台風第10号に関する広島県気象情報 第10号	2024/8/29 08:17
令和6年 台風第10号に関する広島県気象情報 第11号	2024/8/29 17:13
令和6年 台風第10号に関する広島県気象情報 第12号	2024/8/30 06:50
令和6年 台風第10号に関する広島県気象情報 第13号	2024/8/30 12:07
令和6年 台風第10号に関する広島県気象情報 第14号	2024/8/30 16:34
令和6年 台風第10号に関する広島県気象情報 第15号	2024/8/30 23:56
令和6年 台風第10号に関する広島県気象情報 第16号	2024/8/31 05:50

【土砂災害警戒情報の発表状況】 令和6年8月28日～8月31日

標題	警戒対象地域（*印は、新たに警戒対象となった市町）、警戒解除地域	発表日時
広島県土砂災害警戒情報 第1号	警戒対象地域 庄原市*	2024/08/30 22:30
広島県土砂災害警戒情報 第2号	警戒解除地域 庄原市	2024/08/31 01:20

【指定河川洪水予報の発表状況】 令和6年8月28日～8月31日

標題	発表日時
該当なし	

2024/11/1 ～ 2 の気象概況

(1) 気象の概況

東シナ海から九州南部にかけてのびていた停滞前線が、九州北部や中国、四国地方まで北上しました。前線の北上と台風第 21 号から変わった前線上の低気圧の接近により、西日本には暖かく湿った空気が流れ込み、前線の活動が活発となりました。このため、広島県内の雨量観測地点の全てで 11 月の 24 時間降水量の 1 位の値を記録し、降り始めの 1 日 08 時から 2 日 15 時までの降水量は、広島市佐伯湯来で 233.5 ミリ、広島市中区で 229.0 ミリ、大竹で 229.0 ミリなどの大雨となり、平年の 11 月の降水量の 3 倍の降水量となった所もありました。

(2) 被害の概況

人的被害 行方不明 1 名
住家被害 一部損壊 1 棟 床上浸水 2 棟 床下浸水 6 棟

(3) 県がとった主な措置

11 月 1 日
18:30 注意体制 大雨注意報・洪水注意報発表
11 月 2 日
04:06 警戒体制移行 大雨警報発表
07:30 非常体制移行 災害対策本部設置 土砂災害警戒情報発表
07:56 洪水警報発表
12:50 土砂災害警戒情報解除
17:14 大雨警報解除
18:20 災害対策本部廃止 大雨警報解除
22:26 注意体制解除 大雨注意報・洪水注意報解除

(4) 降雨の状況

【降雨状況】

期間(11 月 1 日～11 月 2 日)の日最大 1 時間降水量が 20 ミリ以上の観測所

市町村等をまとめた地域	市区町	観測所名	日最大 1 時間 降水量(ミリ)	起時
広島・呉	廿日市市	廿日市津田	23.0	11/1 14:19
広島・呉	広島市中区	広島	30.0	11/2 09:24
広島・呉	広島市安佐北区	三入	28.5	11/2 09:08
広島・呉	広島市佐伯区	佐伯湯来	22.5	11/2 09:29
広島・呉	呉市	呉	40.0	11/2 10:05
広島・呉	呉市	呉市蒲刈	23.5	11/2 10:36
広島・呉	大竹市	大竹	38.5	11/2 09:46
広島・呉	廿日市市	廿日市津田	32.0	11/2 09:22
福山・尾三	三原市	本郷	24.0	11/2 10:13
福山・尾三	尾道市	生口島	24.0	11/2 10:58
福山・尾三	府中市	上下	22.0	11/2 10:02
福山・尾三	世羅町	世羅	21.0	11/2 10:12
東広島・竹原	東広島市	安宿	25.5	11/2 09:39

東広島・竹原	東広島市	志和	31.0	11/2 09:26
東広島・竹原	東広島市	東広島	31.5	11/2 09:50
備北	庄原市	道後山	23.5	11/2 09:04
芸北	安芸高田市	甲田	23.5	11/2 08:50
芸北	安芸太田町	加計	20.5	11/2 09:01
芸北	安芸太田町	内黒山	20.5	11/2 09:49

期間(11月1日～11月2日)の日降水量が100ミリ以上の観測所

市町村等をまとめた地域	市区町	観測所名	日降水量 (ミリ)	起日
広島・呉	広島市中区	広島	102.0	11/1
広島・呉	広島市佐伯区	佐伯湯来	106.5	11/1
広島・呉	廿日市市	廿日市津田	108.5	11/1
芸北	安芸太田町	内黒山	105.0	11/1
広島・呉	広島市中区	広島	127.0	11/2
広島・呉	広島市安佐北区	三入	126.5	11/2
広島・呉	広島市佐伯区	佐伯湯来	127.0	11/2
広島・呉	大竹市	大竹	136.0	11/2
広島・呉	廿日市市	廿日市津田	133.0	11/2
備北	庄原市	高野	106.5	11/2
備北	庄原市	道後山	113.0	11/2
芸北	安芸高田市	甲田	102.0	11/2
芸北	安芸太田町	加計	119.0	11/2
芸北	安芸太田町	内黒山	129.0	11/2
芸北	北広島町	王泊	102.0	11/2

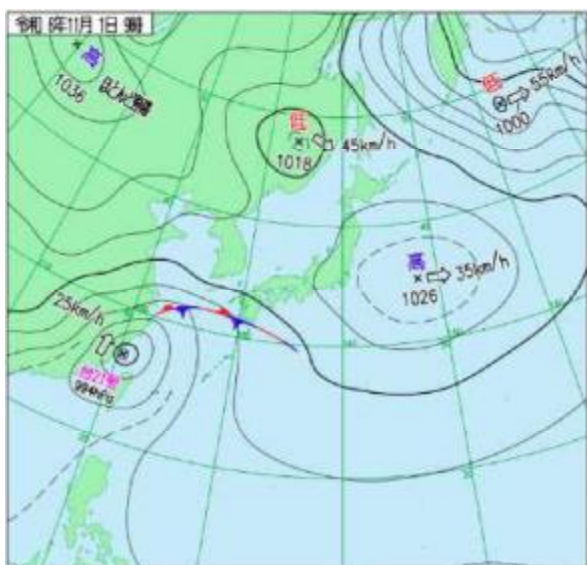
期間(11月1日～11月2日)の降水量の合計が100ミリ以上の観測所

市町村等をまとめた地域	市区町	観測所名	11/1～11/2 合計 (ミリ)
広島・呉	広島市中区	広島	229.0
広島・呉	広島市安佐北区	三入	215.5
広島・呉	広島市佐伯区	佐伯湯来	233.5
広島・呉	呉市	呉	183.5
広島・呉	呉市	倉橋	134.5
広島・呉	呉市	呉市蒲刈	128.0
広島・呉	大竹市	大竹	229.0
広島・呉	廿日市市	廿日市津田	241.5
福山・尾三	三原市	本郷	139.5
福山・尾三	尾道市	生口島	106.5
福山・尾三	府中市	上下	145.0
福山・尾三	府中市	府中	122.5
福山・尾三	世羅町	世羅	144.0
福山・尾三	神石高原町	油木	138.5
東広島・竹原	竹原市	竹原	105.5
東広島・竹原	東広島市	安宿	162.0
東広島・竹原	東広島市	志和	183.5
東広島・竹原	東広島市	東広島	171.5
備北	三次市	君田	172.5
備北	三次市	三次	158.5
備北	庄原市	高野	187.5
備北	庄原市	道後山	187.5
備北	庄原市	庄原	140.0
備北	庄原市	東城	140.5
芸北	安芸高田市	美土里	176.0
芸北	安芸高田市	甲田	190.0
芸北	安芸太田町	加計	217.5
芸北	安芸太田町	内黒山	234.0
芸北	北広島町	八幡	174.5
芸北	北広島町	大朝	188.0
芸北	北広島町	王泊	188.0
芸北	北広島町	都志見	188.0

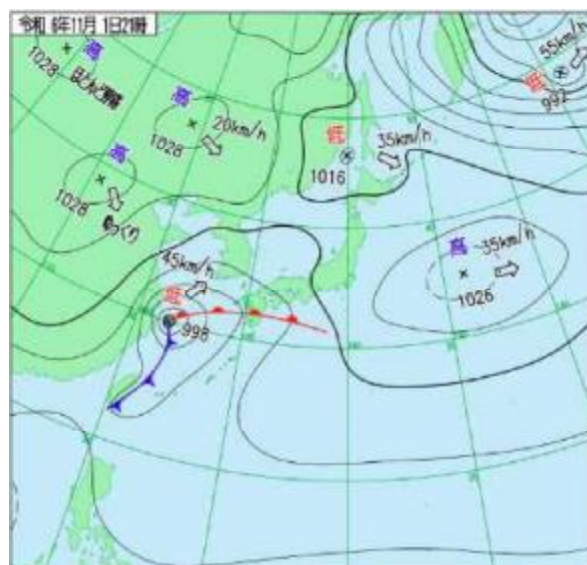
日別降水量(単位 ミリ)

市町村等をまとめた地域	市区町	観測所名	11/1	11/2	11/1 ~ 11/2 合計
広島・呉	広島市中区	広島	102.0	127.0	229.0
広島・呉	広島市安佐北区	三入	89.0	126.5	215.5
広島・呉	広島市佐伯区	佐伯湯来	106.5	127.0	233.5
広島・呉	呉市	呉	89.0	94.5	183.5
広島・呉	呉市	倉橋	76.5	58.0	134.5
広島・呉	呉市	呉市蒲刈	71.0	57.0	128.0
広島・呉	大竹市	大竹	93.0	136.0	229.0
広島・呉	廿日市市	廿日市津田	108.5	133.0	241.5
福山・尾三	三原市	本郷	73.5	66.0	139.5
福山・尾三	尾道市	生口島	63.0	43.5	106.5
福山・尾三	福山市	福山	56.0	32.5	88.5
福山・尾三	府中市	上下	74.5	70.5	145.0
福山・尾三	府中市	府中	71.5	51.0	122.5
福山・尾三	世羅町	世羅	78.0	66.0	144.0
福山・尾三	神石高原町	油木	76.5	62.0	138.5
東広島・竹原	竹原市	竹原	59.0	46.5	105.5
東広島・竹原	東広島市	安宿	78.0	84.0	162.0
東広島・竹原	東広島市	志和	85.0	98.5	183.5
東広島・竹原	東広島市	東広島	85.0	86.5	171.5
備北	三次市	君田	84.5	88.0	172.5
備北	三次市	三次	81.0	77.5	158.5
備北	庄原市	高野	81.0	106.5	187.5
備北	庄原市	道後山	74.5	113.0	187.5
備北	庄原市	庄原	73.0	67.0	140.0
備北	庄原市	東城	76.5	64.0	140.5
芸北	安芸高田市	美土里	80.0	96.0	176.0
芸北	安芸高田市	甲田	88.0	102.0	190.0
芸北	安芸太田町	加計	98.5	119.0	217.5
芸北	安芸太田町	内黒山	105.0	129.0	234.0
芸北	北広島町	八幡	83.0	91.5	174.5
芸北	北広島町	大朝	89.0	99.0	188.0
芸北	北広島町	王泊	86.0	102.0	188.0
芸北	北広島町	都志見	94.5	93.5	188.0

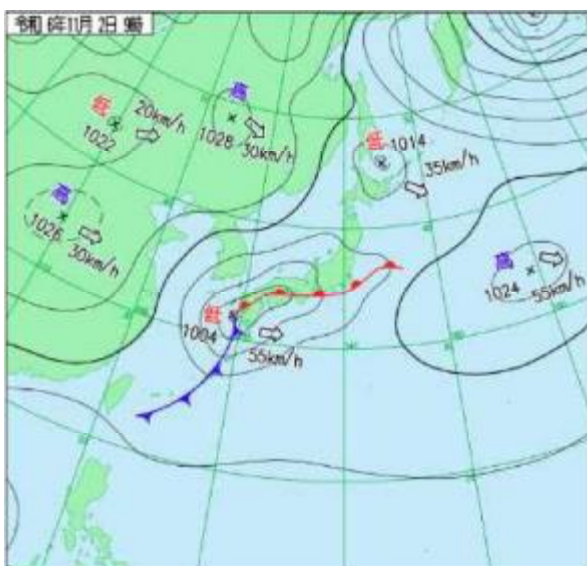
【地上天気図】



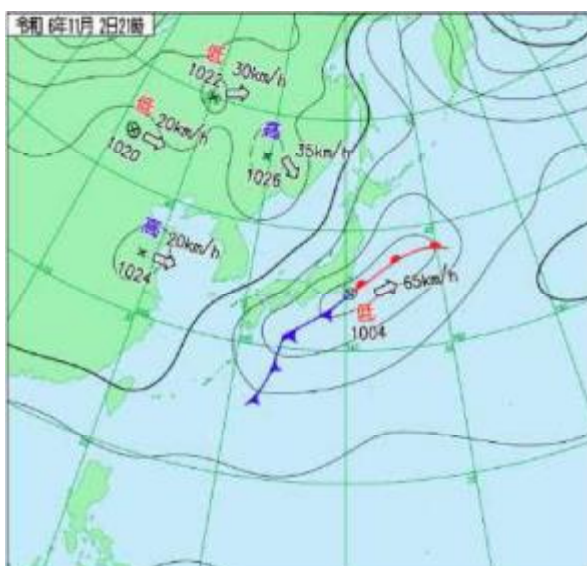
令和6年11月1日09時



令和6年11月1日21時

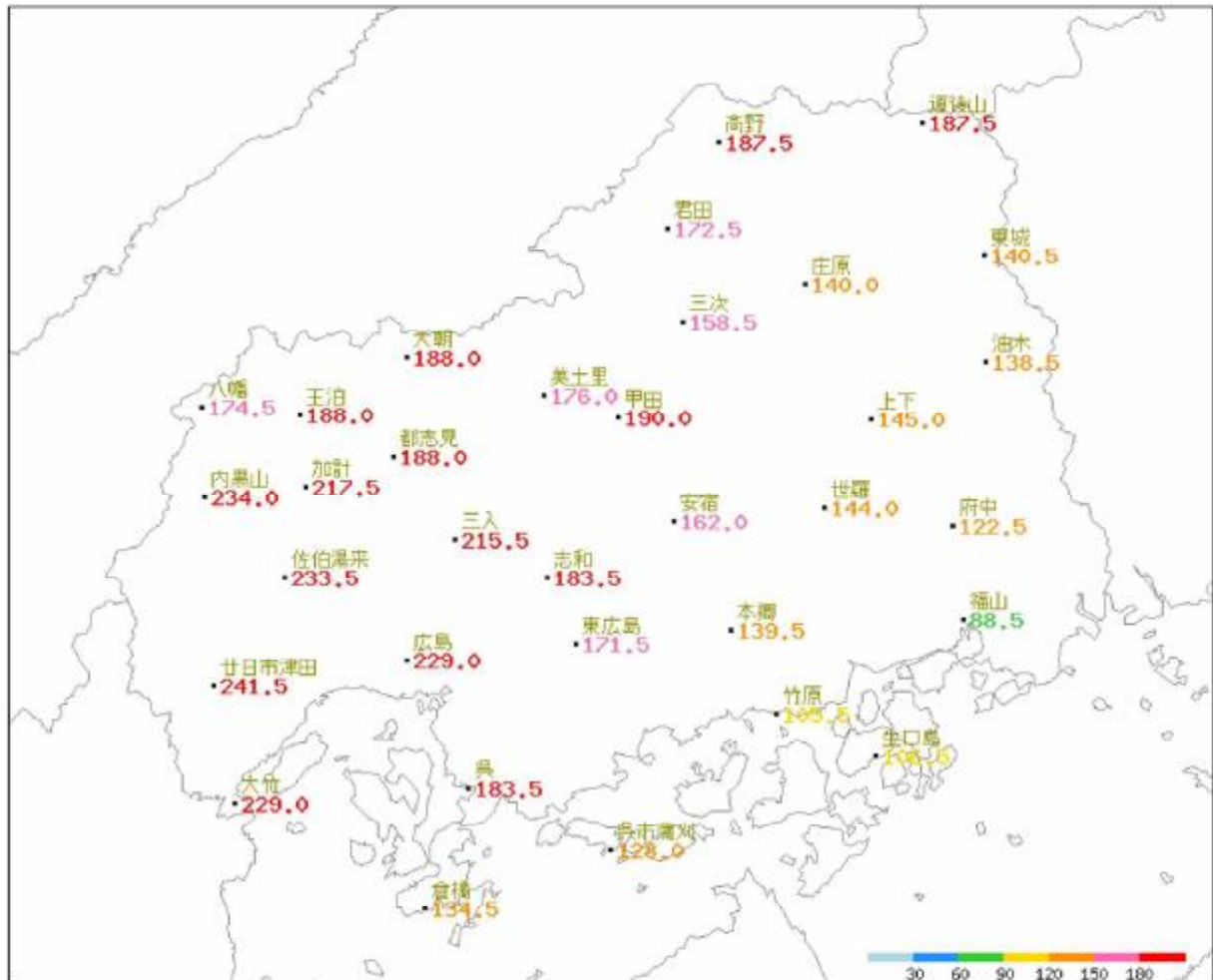


令和6年11月2日09時



令和6年11月2日21時

【降水量分布図】



アメダス地点の降水量分布図(令和6年11月1日～11月2日)単位 ミリ

注意報等発表状況


【注意報・警報の発表状況】令和6年11月1日～11月2日

気象警報・注意報発表状況

●：発表 ▼：警報から注意報 ○：継続 解：解除 ▨：対象外 空欄：発表なし
対象：広島県市区町（広島地方気象台発表） 令和6(2024)年11月

発表日時	種 類	広島県（全域）																											
		南部										東広島・竹原					福山・尾三					北部							
		広島・呉										東広島・竹原					福山・尾三					芸北		備北					
		広島市中区	広島市東区	広島市南区	広島市西区	広島市安佐南区	広島市安佐北区	広島市佐伯区	呉市	大竹市	廿日市市	江田島市	府中町	海田町	熊野町	坂町	竹原市	東広島市	大崎上島町	三原市	尾道市	福山市	府中市	世羅町	神石高原町	安芸高田市	安芸太田町	北広島町	三次市
11/01 16:02	雷注意報	●	●	●	●	●	●	●	●	●	●	●	●	●	●	●	●	●	●	●	●	●	●	●	●	●	●	●	●
11/01 18:30	大雨注意報	●	●	●	●	●	●	●		●	●	●	●	●	●		●									●	●	●	
	雷注意報	○	○	○	○	○	○	○	○	○	○	○	○	○	○	○	○	○	○	○	○	○	○	○	○	○	○	○	○
11/01 20:47	洪水注意報		●	●		●	●		●								●		●					●	●	●	●	●	●
	大雨注意報	○	○	○	○	○	○	○	●	○	○	○	○	○	○				○				○	○	○	○	○	○	○
11/01 21:26	雷注意報	○	○	○	○	○	○	○	○	○	○	○	○	○	○	○	○	○	○	○	○	○	○	○	○	○	○	○	○
	雷注意報	○	○	○	○	○	○	○	○	○	○	○	○	○	○	○	○	○	○	○	○	○	○	○	○	○	○	○	○
11/02 04:06	洪水注意報		○	○		○	○										○		○		●				○				
	大雨警報	●	●	●	●	●	●	●	●	●	●	●	●	●	●	●	●			●	●	●	●	●	●	●	●	●	●
	大雨注意報	○		○	○	○	○	○	○	○	○	○	○	○	○	○	○	○	○	○	○	○	○	○	○	○	○	○	○
	雷注意報	○	○	○	○	○	○	○	○	○	○	○	○	○	○	○	○	○	○	○	○	○	○	○	○	○	○	○	○
	強風注意報	●	●	●	●	●	●	●	●	●	●	●	●	●	●	●	●	●	●	●	●	●	●	●	●	●	●	●	●
	波浪注意報	●	▨	●	●	▨		●	●	●	●	▨	●	▨	●	●	●	●	●	●	●	▨	▨	▨	▨	▨	▨	▨	▨
11/02 07:56	洪水注意報		○				○						○			○	○	○	○	○	○	○	○	○	○			○	○
	高潮注意報	●	▨	●	●	▨	●	●	●	●	●	●	●	●	●	●	●	●	●	●	●	▨	▨	▨	▨	▨	▨	▨	▨
	大雨警報	○	○	○	○	○	○	○	○	○	○	○	○	○	○	○	○	○	○	○	○	○	○	○	○	○	○	○	
	洪水警報																								●		●		
	大雨注意報																												
	雷注意報	○	○	○	○	○	○	○	○	○	○	○	○	○	○	○	○	○	○	○	○	○	○	○	○	○	○	○	○
11/02 08:03	強風注意報	○	○	○	○	○	○	○	○	○	○	○	○	○	○	○	○	○	○	○	○	○	○	○	○	○	○	○	○
	波浪注意報	○	▨	○	▨	○						▨	○	▨	○	▨						▨	▨	▨	▨	▨	▨	▨	▨
	洪水注意報	●	○		●		○	●	●	●																●		○	
	高潮注意報	○	▨		▨	○						▨	▨	▨	▨							▨	▨	▨	▨	▨	▨	▨	▨
	大雨警報	○	○	○	○	○	○	○	○	○	○	○	○	○	○	○	○	○	○	○	○	○	○	○	○	○	○	○	
	洪水警報																								○		○		
11/02 08:26	大雨注意報																												
	雷注意報	○	○	○	○	○	○	○	○	○	○	○	○	○	○	○	○	○	○	○	○	○	○	○	○	○	○	○	○
	強風注意報	○	○	○	○	○	○	○	○	○	○	○	○	○	○	○	○	○	○	○	○	○	○	○	○	○	○	○	○
	波浪注意報	○	▨		▨	○						▨	○	▨	○	▨						▨	▨	▨	▨	▨	▨	▨	▨
	洪水注意報	○	○	○	○	○	○	○	○	○	○	○	○	○	○	○	○	○	○	○	○	○	○	○	○	○	○	○	○
	高潮注意報	○	▨		▨	○						▨	▨	▨	▨							▨	▨	▨	▨	▨	▨	▨	▨

気象警報・注意報発表状況

●：発表 ▼：警報から注意報 ○：継続 解：解除 ：対象外 空欄：発表なし
対象：広島県市区町（広島地方気象台発表） 令和6(2024)年11月

発表日時		広島県（全域）																														
	一次細分区域	南部																								北部						
	市町村等を まとめた地域	広島・呉																東広島 ・竹原		福山・尾三			芸北		備北							
	種 類 対象市区町	広島市中区	広島市東区	広島市南区	広島市西区	広島市安佐南区	広島市安佐北区	広島市安芸区	広島市佐伯区	呉市	大竹市	廿日市市	江田島市	府中町	海田町	熊野町	坂町	竹原市	東広島市	大崎上島町	三原市	尾道市	福山市	府中市	世羅町	神石高原町	安芸高田市	安芸太田町	北広島町	三次市	庄原市	
11/02 09:26	大雨警報	○	○	○	○	○	○	○	○	○	○	○	○	○	○	○	○	○	○								○	○	○			
	洪水警報		○	●		○	○	○			○	○															○	○		○	●	
	大雨注意報																	○		○	○	○	○	○	○	○					○	○
	雷注意報	○	○	○	○	○	○					○	○					○		○	○	○	○	○	○	○			○	○		○
	強風注意報	○	○	○	○	○	○					○	○					○		○	○	○	○	○	○	○						
	波浪注意報	○	▨	○		▨	▨	○	○			○	○		▨		▨	○		○	○	○		▨		▨	▨	▨	▨	▨	▨	▨
	洪水注意報	○						○	○				●			●	●	●			○	○	○		○				○			
	高潮注意報	○	▨	○		▨	▨					○	○		▨		▨				○	○	○		▨		▨	▨	▨	▨	▨	▨
11/02 09:32	大雨警報	○	○	○	○	○	○	○	○	○	○	○	○	○	○	○	○	○	○								○	○		○	○	
	洪水警報		○	○		○	○	○			○	○															○	○		○	○	
	大雨注意報																	○		○	○	○	○	○	○	○					○	○
	雷注意報	○	○	○	○	○	○					○	○					○		○	○	○	○	○	○	○		○	○	○		○
	強風注意報	○	○	○	○	○	○	○	○	○	○	○						○		○	○	○	○	○	○	○						
	波浪注意報	○	▨	○		▨	▨	○	○					▨		▨		○		○	○	○		▨		▨	▨	▨	▨	▨	▨	▨
	洪水注意報	○						○	○				○							○	○	○		○					○			
	高潮注意報	○	▨	○		▨	▨							▨		▨					○	○	○		▨		▨	▨	▨	▨	▨	▨
11/02 09:50	大雨警報	○	○	○	○	○	○	○	○	○	○	○	○	○	○	○	○	○	○								○	○		○	○	
	洪水警報		○	○		○	○				○	○						●	●								○	○		○	○	
	大雨注意報																	○		○	○	○	○	○	○					○	○	
	雷注意報	○	○	○	○	○	○					○	○					○		○	○	○	○	○	○	○		○	○	○		○
	強風注意報	○	○	○	○	○	○	○	○	○	○	○						○		○	○	○	○	○	○	○						
	波浪注意報	○	▨	○		▨	▨	○	○					▨		▨		○		○	○	○		▨		▨	▨	▨	▨	▨	▨	▨
	洪水注意報	○			○			○					○							○	○	●		●		●			○			
	高潮注意報	○	▨	○		▨	▨							▨		▨					○	○	○		▨		▨	▨	▨	▨	▨	▨
11/02 09:57	大雨警報	○	○	○	○	○	○	○	○	○	○	○	○	○	○	○	○	○	○								○	○		○	○	
	洪水警報		○	○		○	○			●	○	○						○		○	○	○	○	○	○			○	○		○	○
	大雨注意報																	○		○	○	○	○	○	○					○	○	
	雷注意報	○	○	○	○	○	○					○	○					○		○	○	○	○	○	○	○		○	○	○		○
	強風注意報	○	○	○	○	○	○	○	○	○	○	○						○		○	○	○	○	○	○	○						
	波浪注意報	○	▨	○		▨	▨	○	○					▨		▨		○		○	○	○		▨		▨	▨	▨	▨	▨	▨	▨
	洪水注意報	○			○			○					○							○	○		○		○				○			
	高潮注意報	○	▨	○		▨	▨							▨		▨					○	○	○		▨		▨	▨	▨	▨	▨	▨
11/02 10:10	大雨警報	○	○	○	○	○	○	○	○	○	○	○	○	○	○	○	○	○	○								○	○		○	○	
	洪水警報		○	○		○	○				○	○						○		○	○	○	○	○	○			○	○		○	○
	大雨注意報																	○		○	○	○	○	○	○					○	○	
	雷注意報	○	○	○	○	○	○					○	○					○		○	○	○	○	○	○	○		○	○	○		○
	強風注意報	○	○	○	○	○	○	○	○	○	○	○						○		○	○	○	○	○	○	○						
	波浪注意報	○	▨	○		▨	▨	○	○					▨		▨		○		○	○	○		▨		▨	▨	▨	▨	▨	▨	▨
	洪水注意報	○						○					○							○	○	○		○					○			
	高潮注意報	○	▨	○		▨	▨							▨		▨					○	○	○		▨		▨	▨	▨	▨	▨	▨

気象警報・注意報発表状況

●：発表 ▼：警報から注意報 ○：継続 解：解除 ▨：対象外 空欄：発表なし
対象：広島県市区町（広島地方気象台発表） 令和6(2024)年11月

発表日時		広島県（全域）																														
	一次細分区域	南部																								北部						
	市町村等を まとめた地域	広島・呉														東広島 ・竹原		福山・尾三			芸北		備北									
	種 類 対象市区町	広島市中区	広島市東区	広島市南区	広島市西区	広島市安佐南区	広島市安佐北区	広島市安芸区	広島市佐伯区	呉市	大竹市	廿日市市	江田島市	府中町	海田町	熊野町	坂町	竹原市	東広島市	大崎上島町	三原市	尾道市	福山市	府中市	世羅町	神石高原町	安芸高田市	安芸太田町	北広島町	三次市	庄原市	
11/02 08:43	大雨警報	○	○	○	○	○	○	○	○	○	○	○	○	○	○	○	○		○								○	○	○			
	洪水警報																										○	○		○		
	大雨注意報																	○		○	○	○	○	○	○	○				○	○	
	雷注意報	○	○	○	○	○	○	○	○	○	○	○	○	○	○	○	○	○	○	○	○	○	○	○	○	○	○	○	○	○	○	○
	強風注意報	○	○	○	○	○	○	○	○	○	○	○	○	○	○	○	○	○	○	○	○	○	○	○	○	○	○	○	○	○	○	○
	波浪注意報	○	▨	○	○	▨	▨	○	○	○	○	○	○	▨	○	▨	○	○	○		○	○	○	○	▨	▨	▨	▨	▨	▨	▨	▨
	洪水注意報	○	○	○	○	○	○	○	○	○	○	○				○					○	○	○	○	○					○		
11/02 08:52	高潮注意報	○	▨	○		▨	▨	○	○	○	○	○	○	▨	▨	○	○	○	○													
	大雨警報	○	○	○	○	○	○	○	○	○	○	○	○	○	○	○	○	○									○	○	○			
	洪水警報						●																				○	○		○		
	大雨注意報																	○		○	○	○	○	○	○	○		○	○		○	
	雷注意報	○	○	○	○	○	○	○	○	○	○	○	○	○	○	○	○	○	○	○	○	○	○	○	○	○	○	○	○	○	○	○
	強風注意報	○	○	○	○	○	○	○	○	○	○	○	○	○	○	○	○	○	○	○	○	○	○	○	○	○	○	○	○	○	○	○
	波浪注意報	○	▨	○		▨	▨	○	○	○	○	○	○	▨	○	▨	○	○			○	○	○	○	▨	▨	▨	▨	▨	▨	▨	▨
11/02 08:58	洪水注意報	○	○	○	○	○		○	○	○	○										○	○	○	○	○					○		
	高潮注意報	○	▨	○		▨	▨	○	○	○	○	○	○	▨	▨	○	○	○	○		○	○	○	▨	▨	▨	▨	▨	▨	▨	▨	▨
	大雨警報	○	○	○	○	○	○	○	○	○	○	○	○	○	○	○	○	○									○	○	○			
	洪水警報						○																							○		
	大雨注意報																	○		○	○	○	○	○	○	○		○	○		○	
	雷注意報	○	○	○	○	○	○	○	○	○	○	○	○	○	○	○	○	○	○	○	○	○	○	○	○	○	○	○	○	○	○	○
	強風注意報	○	○	○	○	○	○	○	○	○	○	○	○	○	○	○	○	○	○	○	○	○	○	○	○	○	○	○	○	○	○	○
11/02 09:05	波浪注意報	○	▨	○		▨	▨	○	○	○	○	○	○	▨	○	▨	○															
	洪水注意報	○		○				○	○	○	○																			○		
	高潮注意報	○	▨	○		▨	▨	○	○	○	○	○	○	▨	▨	○	○	○	○		○	○	○	▨	▨	▨	▨	▨	▨	▨	▨	▨
	大雨警報	○	○	○	○	○	○	○	○	○	○	○	○	○	○	○	○	○									○	○	○			
	洪水警報		●			●	●															○	○	○	○	○		○	○		○	
	大雨注意報																	○		○	○	○	○	○	○	○		○	○		○	
	雷注意報	○	○	○	○	○	○	○	○	○	○	○	○	○	○	○	○	○	○	○	○	○	○	○	○	○	○	○	○	○	○	○
11/02 09:13	強風注意報	○	○	○	○	○	○	○	○	○	○	○	○	○	○	○	○	○	○	○	○	○	○	○	○	○	○	○	○	○	○	○
	波浪注意報	○	▨	○		▨	▨	○	○	○	○	○	○	▨	○	▨	○															
	洪水注意報	○		○				○	○	○	○																			○		
	高潮注意報	○	▨	○		▨	▨	○	○	○	○	○	○	▨	▨	○	○	○	○		○	○	○	▨	▨	▨	▨	▨	▨	▨	▨	▨
	大雨警報	○	○	○	○	○	○	○	○	○	○	○	○	○	○	○	○	○									○	○	○			
	洪水警報		○									●	●																	○		
	大雨注意報																	○		○	○	○	○	○	○	○		○	○		○	

気象警報・注意報発表状況

●：発表 ▼：警報から注意報 ○：継続 解：解除 斜線：対象外 空欄：発表なし
対象：広島県市区町（広島地方気象台発表） 令和6(2024)年11月

[illegible]

【広島県気象情報の発表状況】 令和6年11月1日～11月2日

標題	発表日時
大雨に関する広島県気象情報 第2号	2024/11/1 05:53
大雨と突風及び落雷に関する広島県気象情報 第3号	2024/11/1 16:27
大雨と突風及び落雷に関する広島県気象情報 第4号	2024/11/2 05:41
大雨と突風及び落雷に関する広島県気象情報 第5号	2024/11/2 10:15
大雨と突風及び落雷に関する広島県気象情報 第6号	2024/11/2 16:01

【土砂災害警戒情報の発表状況】 令和6年11月1日～11月2日

標題	警戒対象地域(*印は、新たに警戒対象となった市町)、 警戒解除地域	発表日時
広島県土砂災害警戒情報 第1号	警戒対象地域 広島市佐伯区* 廿日市市*	2024/11/2 07:30
広島県土砂災害警戒情報 第2号	警戒対象地域 広島市東区 * 広島市西区* 広島市佐伯区 廿日市市	2024/11/2 08:50
広島県土砂災害警戒情報 第3号	警戒対象地域 広島市中区 * 広島市東区 広島市西区 広島市安佐南区* 広島市安佐北区* 広島市佐伯区 東広島市* 廿日市市 安芸高田市*	2024/11/2 09:05
広島県土砂災害警戒情報 第4号	警戒対象地域 広島市中区 広島市東区 広島市西区 広島市安佐南区 広島市安佐北区 広島市安芸区* 広島市佐伯区 東広島市 廿日市市 安芸高田市 熊野町*	2024/11/2 09:30
広島県土砂災害警戒情報 第5号	警戒対象地域 広島市中区 広島市東区 広島市南区 * 広島市西区 広島市安佐南区 広島市安佐北区 広島市安芸区 広島市佐伯区 呉市* 大竹市* 東広島市 廿日市市 安芸高田市 江田島市* 海田町* 熊野町坂町*	2024/11/2 09:40

<p>広島県土砂災害警戒情報 第6号</p>	<p>警戒対象地域 広島市中区 広島市東区 広島市南区 広島市西区 広島市 安佐南区 広島市安佐 北区 広島市安芸区 広 島市佐伯区 呉市 大竹 市 東広島市 廿日市市 安芸高田市 江田島市 府中町* 海田町 熊野 町 坂町</p>	<p>2024/11/2 10:00</p>
<p>広島県土砂災害警戒情報 第7号</p>	<p>警戒解除地域 広島市中区 広島市東区 広島市南区 広島市西区 広島市 安佐南区 広島市安佐 北区 広島市安芸区 広 島市佐伯区 呉市 大竹 市 東広島市 廿日市市 安芸高田市 江田島市 府中町 海田町 熊野町 坂町</p>	<p>2024/11/2 12:50</p>

【指定河川洪水予報の発表状況】 令和6年11月1日～11月2日

標題	発表日時
江の川上流氾濫警戒情報 第1号	2024/11/2 07:50
江の川上流氾濫注意情報(警戒情報解除) 第2号	2024/11/2 14:30
江の川上流氾濫注意情報解除 第3号	2024/11/2 16:30

標題	発表日時
太田川上流氾濫注意情報 第1号	2024/11/2 09:00
太田川上流氾濫注意情報解除 第2号	2024/11/2 17:30

標題	発表日時
小瀬川氾濫注意情報 第1号	2024/11/2 10:30
小瀬川氾濫注意情報解除 第2号	2024/11/3 00:10

(灰色背景とした11月3日の氾濫注意情報は参考)

標題	発表日時
三篠川氾濫注意情報 第1号	2024/11/2 11:00
三篠川氾濫注意情報解除 第2号	2024/11/2 14:40

標題	発表日時
黒瀬川水系黒瀬川氾濫注意情報 第1号	2024/11/2 11:40
黒瀬川水系黒瀬川氾濫注意情報解除 第2号	2024/11/2 16:10

標題	発表日時
馬洗川氾濫注意情報 第1号	2024/11/2 11:50
馬洗川氾濫注意情報解除 第2号	2024/11/2 16:00

標題	発表日時
沼田川水系沼田川氾濫注意情報 第1号	2024/11/2 12:40
沼田川水系沼田川氾濫注意情報解除 第2号	2024/11/2 17:40