

計 画 図  
( 1 / 3 )

備 後 圏 都 市 計 画  
道 路 の 変 更  
( 広 島 県 決 定 )

S=1/2, 5 0 0

2車線 地表式  
3.4・202 新市宮内線 W=16m

起点  
福山市新市町大字新市

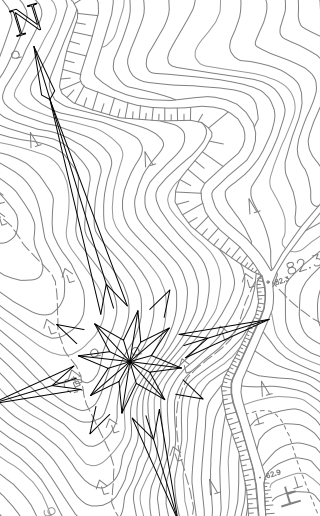
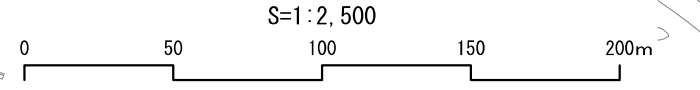
3.2・005 新市駅家線  
L=約4,520m W=30m 4車線 地表式 (30)

7.6・006 市上下戸手線 (8)

3.5・203 新市井原線 2車線 地表式 (12)  
W=12m W=12~18m W=15m

凡 例

都市計画決定(変更)区域

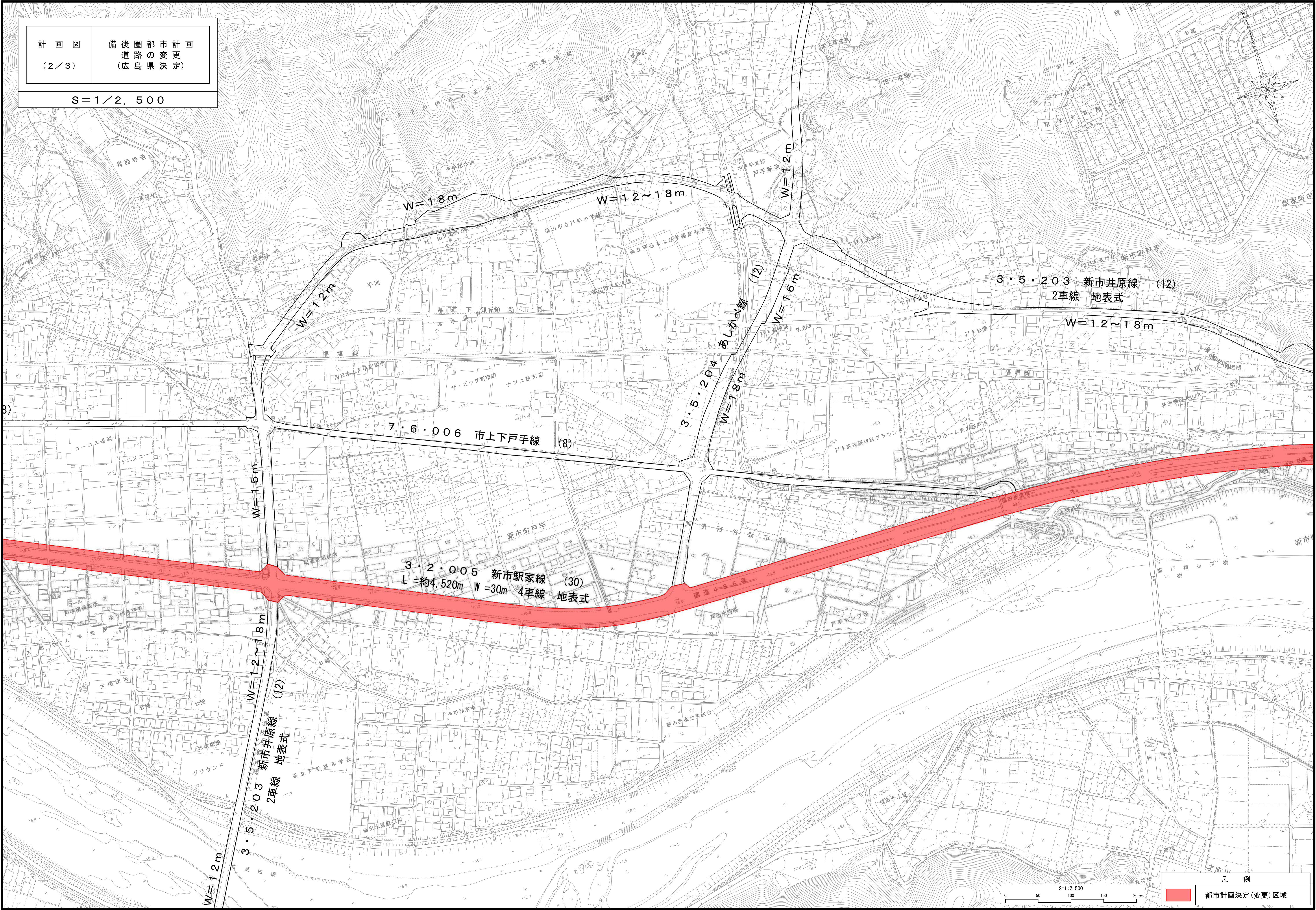




計 画 図  
(2/3)

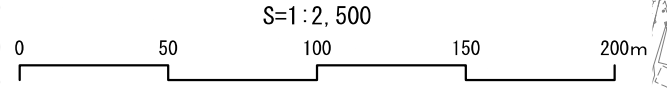
備後圏都市計画  
道路の変更  
(広島県決定)

S=1/2,500



凡 例

都市計画決定(変更)区域

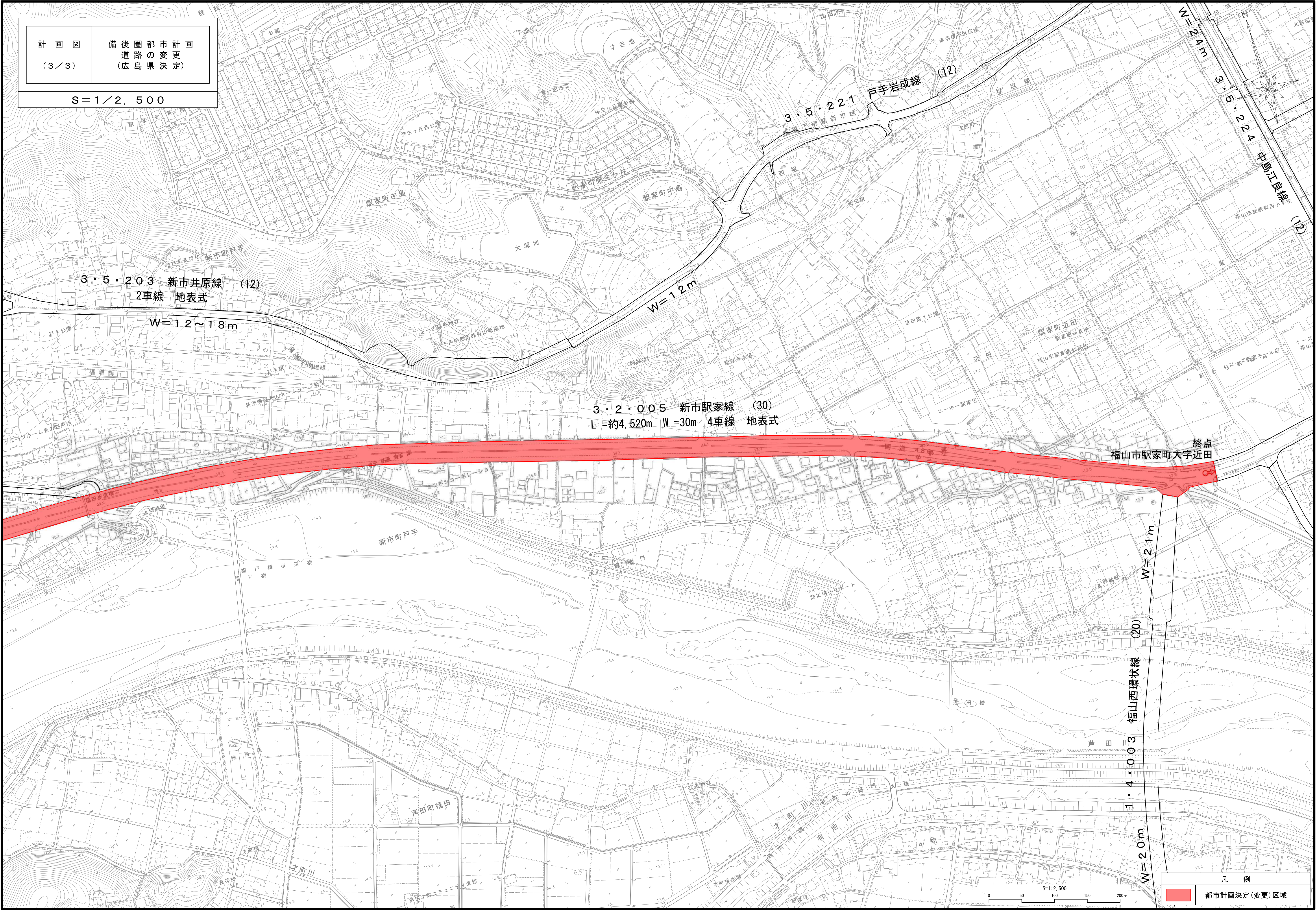




計 画 図  
(3/3)

備 後 圏 都 市 計 画  
道 路 の 変 更  
(広 島 県 決 定)

S=1/2, 500



凡 例

都市計画決定 (変更) 区域