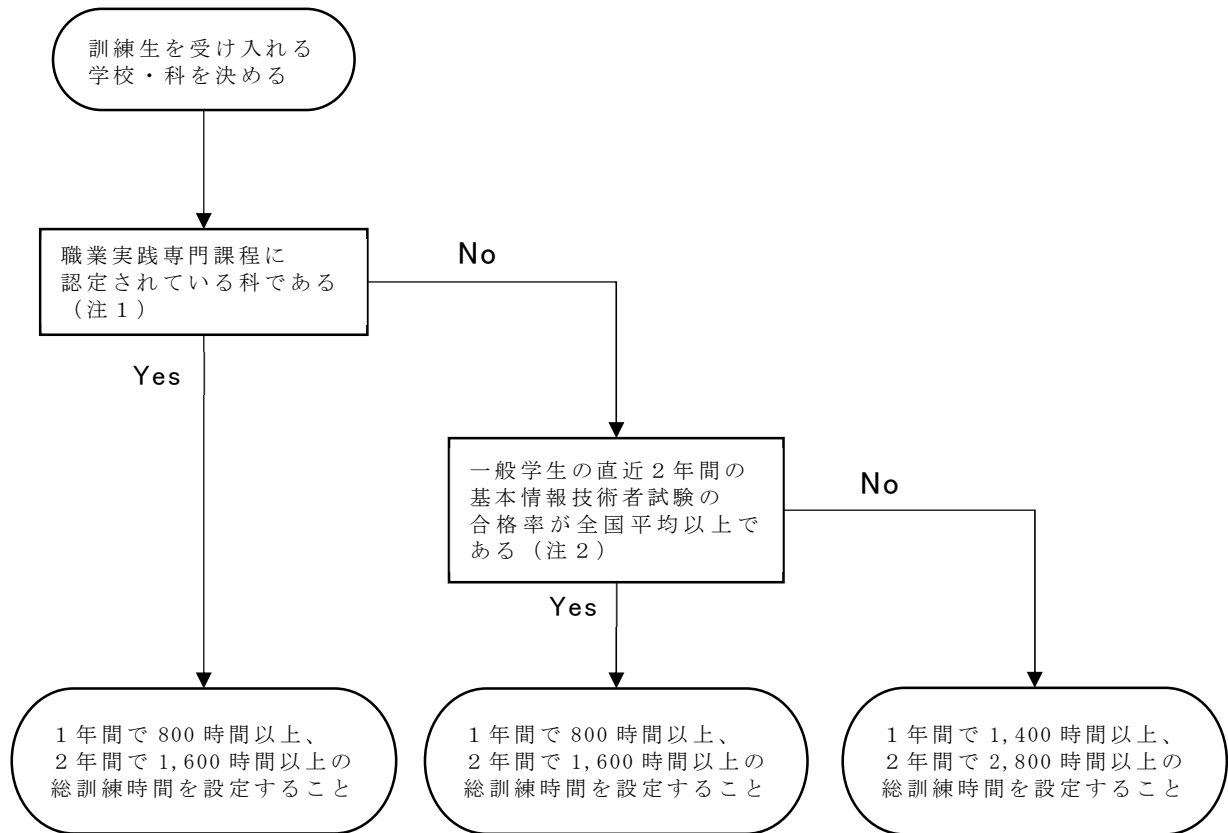


## IT 及びビジネス系に関する科の訓練時間数の設定について

以下のフローに従い、各分岐先の総訓練時間数を満たす設定とすること。



(注1) 申請中のものは該当しないので **No** に進むこと。

(注2) 今回の提案で委託訓練生を受け入れる学校・科の一般学生の数値を対象とする。

直近2年については令和5年度及び令和6年度の実績とする。

合格率については受験者数に対するものとする。

例 受験者数 10 人、合格者数 6 人の場合、

$$\frac{\text{合格者数}}{\text{受験者数}} \times 100 = \frac{6}{10} \times 100 = 60.0\%$$