

【 農 業 構 造 編 】

1 農家数の推移

(1) 主副業別農家数

(販売農家)

年	総 農 家	計	販 売 農 家				
			主 業 農 家		準 主 業 農 家		副 業 的 農 家
			計	65歳未満の農業 専従者のいる農家	計	65歳未満の農業 専従者のいる農家	
2	102,936	68,049 (100.0)	9,800 (14.4)	7,264 (10.7)	23,802 (35.0)	7,699 (11.3)	34,447 (50.6)
7	92,197	60,294 (100.0)	7,700 (12.8)	5,302 (8.8)	15,030 (24.9)	3,803 (6.3)	37,564 (62.3)
8	90,780	59,300 (100.0)	7,160 (12.1)	5,420 (9.1)	15,400 (26.0)	3,070 (5.2)	36,740 (62.0)
9	88,910	58,000 (100.0)	7,280 (12.6)	5,720 (9.9)	12,260 (21.1)	3,180 (5.5)	38,460 (66.3)
10	87,480	57,030 (100.0)	8,340 (14.6)	6,030 (10.6)	11,290 (19.8)	2,190 (3.8)	37,400 (65.6)
11	86,100	55,850 (100.0)	7,500 (13.4)	5,570 (10.0)	12,310 (22.0)	3,110 (5.6)	36,050 (64.5)
12	82,240	51,941 (100.0)	5,061 (9.7)	3,767 (7.3)	11,880 (22.9)	3,195 (6.2)	35,000 (67.4)
13	80,310	50,520 (100.0)	4,830 (9.6)	3,630 (7.2)	10,880 (21.5)	3,140 (6.2)	34,820 (68.9)
14	78,410	49,000 (100.0)	4,630 (9.4)	3,620 (7.4)	10,800 (22.0)	2,960 (6.0)	33,570 (68.5)
15	76,530	47,500 (100.0)	4,260 (9.0)	3,290 (6.9)	9,830 (20.7)	2,890 (6.1)	33,410 (70.3)
16	74,690	46,020 (100.0)	4,050 (8.8)	3,050 (6.6)	9,800 (21.3)	2,630 (5.7)	32,170 (69.9)
17	74,032	42,070 (100.0)	3,998 (9.5)	2,932 (7.0)	8,895 (21.1)	2,494 (5.9)	29,177 (69.4)
22	66,321	34,649 (100.0)	3,454 (10.0)	2,466 (7.1)	7,483 (21.6)	2,192 (6.3)	23,712 (68.4)

資料：農林水産省『農林業センサス』『農業構造動態調査』

()内は構成比

(注) 1 1995年センサスから新たに主副業農家区分が行われた。

主副業別区分の定義は、次のとおり

- ・ 主業農家 : 農業所得が主で、65歳未満の農業従事60日以上の方がいる農家
- ・ 準主業農家 : 農外所得が主で、65歳未満の農業従事60日以上の方がいる農家
- ・ 副業的農家 : 65歳未満の農業従事60日以上の方がいない農家

2 平成18年より都道府県単位での農家数の公表はされていない。今後は農林業センサス実施年のみ発表される。

(2) 専兼業別農家数

(販売農家)

年	総農家	販売農家							
		計	専業農家		兼業農家			65歳未満の 農業専従者の いる農家	60歳未満 男子専従者の いる農家
			計	男子生産年齢 人口のいる農家	計	第1種	第2種		
60(組替) (旧専業別)	114,201	77,298 (100.0)	11,875 (15.4)	4,648 (6.0)	65,423 (84.6)	9,035 (11.7)	56,388 (72.9)	...	7,032 (9.1)
2 (旧専業別)	102,936	68,049 (100.0)	12,022 (17.7)	3,912 (5.7)	56,027 (82.3)	5,745 (8.4)	50,282 (73.9)	...	4,607 (6.8)
2	102,936	68,049 (100.0)	12,305 (18.1)	4,110 (6.0)	55,744 (81.9)	5,587 (8.2)	50,157 (73.7)	...	4,657 (6.8)
7	92,197	60,294 (100.0)	12,253 (20.3)	2,961 (4.9)	48,041 (79.7)	6,493 (10.8)	41,548 (68.9)	9,289 (15.4)	2,490 (4.1)
8	90,780	59,300 (100.0)	12,430 (21.0)	2,910 (4.9)	46,870 (79.0)	5,650 (9.5)	41,210 (69.5)	9,270 (15.6)	2,590 (4.4)
9	88,910	58,000 (100.0)	12,800 (22.1)	2,580 (4.4)	45,200 (77.9)	5,360 (9.2)	39,840 (68.7)	8,910 (15.4)	3,160 (5.4)
10	87,480	57,030 (100.0)	13,670 (24.0)	3,610 (6.3)	43,360 (76.0)	4,910 (8.6)	38,450 (67.4)	8,240 (14.4)	3,020 (5.3)
11	86,100	55,850 (100.0)	12,820 (23.0)	3,680 (6.6)	43,030 (77.0)	4,030 (7.2)	39,000 (69.8)	9,320 (16.7)	3,010 (5.4)
12	82,240	51,941 (100.0)	12,286 (23.7)	2,427 (4.7)	39,655 (76.3)	4,004 (7.7)	35,651 (68.6)	6,962 (13.4)	2,195 (4.2)
13	80,310	50,520 (100.0)	12,280 (24.3)	2,180 (4.3)	38,240 (75.7)	3,720 (7.4)	34,510 (68.3)	7,160 (14.2)	2,000 (4.0)
14	78,410	49,000 (100.0)	12,260 (25.0)	2,150 (4.4)	36,740 (75.0)	3,650 (7.4)	33,090 (67.5)	6,840 (14.0)	2,450 (5.0)
15	76,530	47,500 (100.0)	12,230 (25.7)	2,130 (4.5)	35,270 (74.3)	3,580 (7.5)	31,690 (66.7)	6,440 (13.6)	2,240 (4.7)
16	74,690	46,020 (100.0)	12,250 (26.6)	1,920 (4.2)	33,770 (73.4)	3,420 (7.4)	30,350 (65.9)	5,910 (12.8)	1,960 (4.3)
17	74,032	42,070 (100.0)	11,731 (27.9)	1,990 (4.7)	30,339 (72.1)	3,490 (8.3)	26,849 (63.8)	5,765 (13.7)	2,274 (5.4)
22	66,321	34,649 (100.0)	11,043 (31.9)	1,812 (5.2)	23,606 (68.1)	2,884 (8.3)	20,722 (59.8)	-	-

資料：農林水産省『農林業センサス』『農業構造動態調査』

() 内は構成比

- (注) 1 販売農家とは、経営耕地面積30a以上、または過去1年間の農産物販売額が50万円以上の農家であり、この基準に満たない農家は自給的農家として区分する。これは、90年センサスにおいて新たに導入された区分である。
- 2 90年センサスでは、調査対象農家の下限基準が全国一律に10a(85年センサスでは西日本は5a)に統一された。ただし、経営耕地面積が10a未満であっても、過去1年間の農産物販売金額15万円以上(85年センサスでは10万円以上)の農家は、例外規定農家として調査対象とした。
- なお、表中の昭和60年販売農家の調査対象農家は、90年センサスの基準に組替えたものである。
- また、90年センサスから、「自家農業」に農作業受託を加えたものを「自営農業」と概念規定し、農作業受託が農業に含めて取り扱われることとなった。このため専兼業別農家数については、平成2年以降とそれより前とは対比できない。
- 3 平成22年は『2010農林業センサス』

2 全国及び中国地方との対比

(単位：戸，人，％)

区 分		平成22年		
		広島県	全 国	中 国
総 農 家		66,321	2,527,948	254,410
販 売 農 家		34,649	1,631,206	150,748
主 業 農 家		3,454	359,720	16,141
65歳未満の農業専従者のいる農家		2,466 (71.4)	308,657 (85.8)	11,642 (72.1)
準 主 業 農 家		7,483	388,883	34,717
65歳未満の農業専従者のいる農家		2,192 (29.3)	137,371 (35.3)	10,678 (30.8)
副 業 的 農 家		23,721	882,603	99,890
農業専従者のいる農家		14,701
65歳未満の農業専従者のいる農家		4,857 (33.0)
60歳未満の男子農業専従者のいる農家		1,990 (13.5)
販 売 農 家	農 家 人 口
	65歳以上人口
	農 業 就 業 人 口	46,483	2,605,736	206,958
	女性人口	23,585 (50.7)	1,299,518 (49.9)	105,649 (51.0)
	基幹的農業従事者	34,521	2,051,437	165,013
	65歳以上人口	26,389 (76.4)	1,253,477 (61.1)	124,939 (75.7)
	女性人口	15,414 (44.7)	903,429 (44.0)	74,246 (45.0)

資料：農林水産省『2010農林業センサス』

3 経営耕地面積規模別農家数の推移

(販売農家)

年	販売農家	0.5ha未満	0.5～ 1.0ha	1.0～ 1.5ha	1.5～ 2.0ha	2.0～ 2.5ha	2.5～ 3.0ha	3.0～ 5.0ha	5.0ha以上
2	68,049 (100.0)	23,050 (33.9)	28,602 (42.0)	11,108 (16.3)	3,293 (4.8)	1,015 (1.5)	411 (0.6)	434 (0.6)	136 (0.2)
7	60,294 (100.0)	20,884 (34.6)	24,963 (41.4)	9,508 (15.8)	2,864 (4.8)	979 (1.6)	402 (0.7)	485 (0.8)	209 (0.3)
8	59,300 (100.0)	20,650 (34.8)	24,630 (41.5)	9,100 (15.3)	2,770 (4.7)	900 (1.5)	330 (0.6)	910 (1.5)	
9	58,000 (100.0)	20,110 (34.7)	24,110 (41.6)	8,730 (15.1)	2,820 (4.9)	970 (1.7)	300 (0.5)	960 (1.7)	
10	57,030 (100.0)	18,010 (31.6)	24,790 (43.5)	7,700 (13.5)	3,770 (6.6)	1,270 (2.2)	300 (0.5)	1,190 (2.1)	
11	55,850 (100.0)	17,230 (30.9)	25,250 (45.2)	7,260 (13.0)	3,380 (6.1)	1,330 (2.4)	260 (0.5)	1,150 (2.1)	
12	51,941 (100.0)	17,761 (34.2)	21,812 (42.0)	7,890 (15.2)	2,480 (4.8)	871 (1.7)	400 (0.8)	481 (0.9)	246 (0.5)
13	50,520 (100.0)	17,410 (34.5)	21,510 (42.6)	7,330 (14.5)	2,240 (4.4)	780 (1.5)	420 (0.8)	520 (1.0)	310 (0.6)
14	49,000 (100.0)	17,110 (34.9)	20,430 (41.7)	7,240 (14.8)	2,180 (4.4)	770 (1.6)	420 (0.9)	560 (1.1)	290 (0.6)
15	47,500 (100.0)	16,490 (34.7)	20,020 (42.1)	6,970 (14.7)	2,040 (4.3)	710 (1.5)	420 (0.9)	560 (1.2)	270 (0.6)
16	46,020 (100.0)	16,240 (35.3)	18,950 (41.2)	6,920 (15.0)	1,980 (4.3)	680 (1.5)	400 (0.9)	570 (1.2)	270 (0.6)
17	42,070 (100.0)	13,773 (32.7)	17,676 (42.0)	6,483 (15.4)	2,174 (5.2)	814 (1.9)	358 (0.9)	474 (1.1)	318 (0.8)
22	34,649 (100.0)	10,520 (30.4)	14,946 (43.1)	5,446 (15.7)	1,823 (5.3)	1,074 (3.1)		469 (1.4)	371 (1.1)

資料：農林水産省『農林業センサス』『農業構造動態調査』

() 内は構成比

(注) 平成18～21年は都道府県単位での農家数の公表はされていない。

4 農産物販売金額規模別農家数の推移

(販売農家)

年	販売農家	販売なし	50万円 未満	50～ 100	100～ 200	200～ 300	300～ 500	500～ 700	700～ 1,000	1,000 万円以上
60 (組替)	77,298 (100.0)	5,520 (7.1)	30,534 (39.5)	18,504 (23.9)	15,378 (19.9)	3,577 (4.6)	2,010 (2.6)	637 (0.8)	399 (0.5)	739 (1.0)
2	68,049 (100.0)	5,469 (8.0)	28,691 (42.2)	16,655 (24.5)	11,299 (16.6)	2,391 (3.5)	1,695 (2.5)	700 (1.0)	418 (0.6)	731 (1.1)
7	60,294 (100.0)	5,253 (8.7)	24,224 (40.2)	15,657 (26.0)	9,182 (15.2)	2,495 (4.1)	1,536 (2.5)	650 (1.1)	472 (0.8)	825 (1.4)
8	59,300 (100.0)	5,400 (9.1)	22,920 (38.7)	14,590 (24.6)	8,920 (15.0)	3,200 (5.4)	1,680 (2.8)	680 (1.1)	640 (1.1)	1,280 (2.2)
9	58,000 (100.0)	5,170 (8.9)	21,910 (37.8)	13,770 (23.7)	9,510 (16.4)	3,370 (5.8)	1,620 (2.8)	1,210 (2.1)	560 (1.0)	890 (1.5)
10	57,030 (100.0)	6,300 (11.0)	19,420 (34.1)	15,580 (27.3)	8,140 (14.3)	2,990 (5.2)	2,320 (4.1)	650 (1.1)	550 (1.0)	1,070 (1.9)
11	55,850 (100.0)	5,950 (10.7)	21,690 (38.8)	12,910 (23.1)	7,970 (14.3)	3,080 (5.5)	1,910 (3.4)	790 (1.4)	570 (1.0)	980 (1.8)
12	51,941 (100.0)	5,638 (10.9)	24,399 (47.0)	12,050 (23.2)	5,174 (10.0)	1,651 (3.2)	1,215 (2.3)	581 (1.1)	460 (0.9)	773 (1.5)
13	50,520 (100.0)	5,240 (10.4)	24,350 (48.2)	11,170 (22.1)	5,120 (10.1)	1,660 (3.3)	1,230 (2.4)	570 (1.1)	460 (0.9)	720 (1.4)
14	49,000 (100.0)	5,110 (10.4)	23,860 (48.7)	10,760 (22.0)	5,270 (10.8)	1,350 (2.8)	990 (2.0)	510 (1.0)	410 (0.8)	740 (1.5)
15	47,500 (100.0)	4,950 (10.4)	24,240 (51.0)	9,700 (20.4)	4,590 (9.7)	1,310 (2.8)	990 (2.1)	500 (1.1)	470 (1.0)	740 (1.6)
16	46,020 (100.0)	4,850 (10.5)	23,310 (50.7)	9,670 (21.0)	4,310 (9.4)	1,280 (2.8)	980 (2.1)	480 (1.0)	430 (0.9)	720 (1.6)
17	42,070 (100.0)	6,300 (15.0)	19,190 (45.6)	8,603 (20.4)	3,995 (9.5)	1,294 (3.1)	1,137 (2.7)	496 (1.2)	396 (0.9)	659 (1.6)
22	34,649 (100.0)	4,058 (11.7)	16,258 (46.9)	7,662 (22.1)	3,417 (9.9)	1,147 (3.3)	784 (2.3)	362 (1.0)	379 (1.1)	582 (1.7)

資料：農林水産省『世界農林業センサス』『農業構造動態調査』

() 内は構成比

- (注) 1 販売農家とは、経営耕地面積30a以上、または過去1年間の農産物販売額が50万円以上の農家であり、この基準に満たない農家は自給的農家として区分する。これは、90年センサス(平成2年)から新たに導入された区分である。
- 2 90年センサスでは、調査対象農家の下限基準が全国一律に10a(85年センサスでは西日本は5a)に統一された。ただし、経営耕地が10a未満であっても、過去1年間の農産物販売金額15万円以上(85年センサスでは10万円以上)の農家は例外規定農家として調査対象とした。表中の60(組替)年次の数値は、85年センサスの調査結果を90年センサスの基準により組替集計したものである。
- 3 平成18～21年は都道府県単位での農家数の公表はされていない。

5 農業就業者数の推移

(販売農家)

年	農業従事者	農業就業人口	基幹的農業従事者						
			男女計	計	男				
					16(15)～19歳	20～29歳	30～39歳	40～49歳	50～59歳
60 (組替)	215,302	108,771	62,707	28,359	6	337	1,089	1,476	5,265
2	187,942	96,764	51,948	25,154	8	193	668	1,144	3,144
7	161,710	84,039	46,711	23,987	3	155	401	1,073	1,787
8	152,860	79,870	43,710	21,830	—	150	460	1,100	1,350
9	146,470	78,350	41,840	20,480	—	120	250	1,430	990
10	138,950	71,350	40,800	19,930	10	110	320	1,730	1,550
11	134,950	67,800	34,650	16,360	—	120	320	920	1,660
12	143,579	78,000	36,780	18,538	5	150	258	745	1,351
13	136,710	75,250	35,680	18,170	—	220	220	740	1,130
14	132,740	72,590	34,880	18,350	—	200	240	720	1,560
15	127,290	71,230	34,600	18,550	—	190	250	620	1,740
16	122,990	68,900	33,150	17,750	10	160	210	600	1,610
17	110,482	63,028	34,038	18,319	—	137	285	512	1,477
22	89,487	46,483	34,521	19,107	142		299	401	1,263

資料：農林水産省『農林業センサス』『農業構造動態調査』

(注) 95年センサス以降は、15～19歳となっており、平成7年とそれより前とは対比できない。

平成18～21年は都道府県単位での農業従事者数は公表されていない。

【参考：世帯員(16(15)歳以上)の就業状態区分】

		仕事への従事状況				
		農業のみに従事	農業とその他の仕事の両方に従事		その他の仕事のみに従事	仕事に従事しなかった
			農業が主	その他の仕事为主		
ふだんの主な状態	主に仕事	<div style="border: 1px solid black; width: 150px; height: 100px; margin: 10px auto; text-align: center; line-height: 100px;">C</div> <div style="display: flex; justify-content: space-between; width: 100%;"> B A </div>				
	主に家事や育児					
	その他					

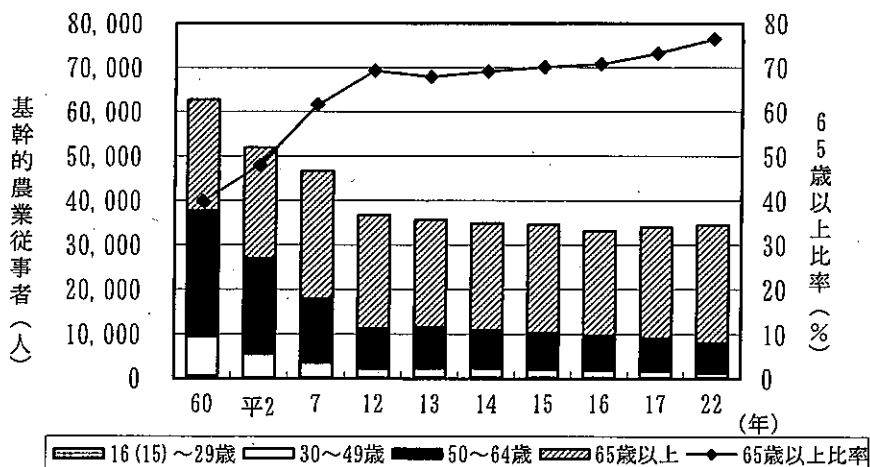
A 農業従事者

B 農業就業人口

C 基幹的農業従事者

基 幹 的 農 業 従 事 者									
男		計	女						
60～64歳	65歳以上		16(15)～19歳	20～29歳	30～39歳	40～49歳	50～59歳	60～64歳	65歳以上
5,455	14,731	34,348	5	218	1,690	4,587	11,236	6,343	10,269
5,364	14,633	26,794	1	71	817	2,564	6,974	6,082	10,285
3,933	16,635	22,724	—	48	367	1,497	4,009	4,659	12,144
3,940	14,830	21,880	—	40	430	2,410	2,980	4,270	11,750
2,630	15,050	21,360	—	20	100	2,870	2,620	4,580	11,160
2,720	13,500	20,870	—	20	130	2,450	2,980	4,980	10,310
2,410	10,940	18,290	—	40	160	1,600	3,430	3,600	9,460
2,230	13,799	18,242	3	32	183	877	2,526	2,941	11,680
2,400	13,460	17,510	—	—	90	1,040	2,940	2,670	10,760
2,080	13,560	16,530	—	10	140	1,010	2,700	2,150	10,530
1,930	13,810	16,050	—	50	130	800	2,490	2,140	10,450
1,830	13,330	15,400	—	50	90	790	2,320	2,020	10,140
1,981	13,927	15,719	—	49	134	505	1,888	2,165	10,978
2,231	14,771	15,414	46		128	320	1,387	1,915	11,618

【基幹的農業従事者数の推移】



6 認定農業者数、農業青年数及び新規就農青年数の推移

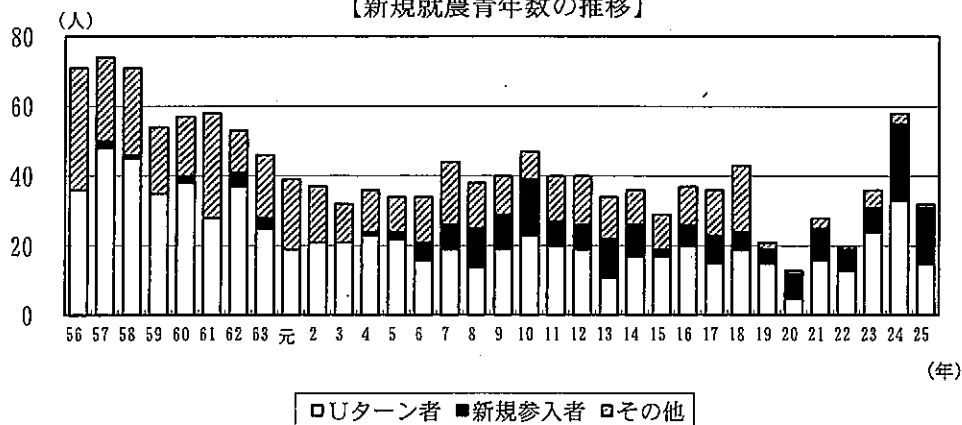
(単位: 戸, 人)

年度	認定農業者数	農業青年数	新規就農青年数		
			Uターン者	新規参入者	その他
47	—	—	62	17	45
48	—	1,436	72	27	45
49	—	1,736	81	40	41
50	—	1,744	120	65	55
51	—	1,752	124	65	59
52	—	1,796	135	56	79
53	—	1,801	134	78	56
54	—	1,721	103	54	49
55	—	1,687	91	54	37
56	—	1,633	71	36	35
57	—	1,595	74	48	24
58	—	1,580	71	45	25
59	—	1,516	54	35	19
60	—	1,466	57	38	17
61	—	1,428	58	28	30
62	—	1,358	53	37	12
63	—	1,205	46	25	18
元	—	1,124	39	19	20
2	—	1,022	37	21	16
3	—	874	32	21	11
4	—	814	36	23	12
5	—	731	34	22	10
6	84	679	34	16	13
7	277	614	44	19	18
8	533	604	38	14	13
9	757	544	40	19	11
10	852	520	47	23	8
11	924	503	40	20	13
12	936	472	40	19	14
13	959	467	34	11	12
14	985	468	36	17	10
15	1,065	458	29	17	10
16	1,112	458	37	20	11
17	1,136	—	36	15	13
18	1,214	—	43	19	19
19	1,287	—	21	15	2
20	1,356	—	13	5	1
21	1,412	—	28	16	3
22	1,438	—	20	13	1
23	1,388	—	36	24	5
24	1,393	—	58	33	3
25	1,415	—	32	15	1

資料: 広島県農業担い手支援課調べ

(注) 「認定農業者数」及び「農業青年数」は当該年度末の数字であり、「新規就農青年数」は、当該年度中に就農した数字である。

【新規就農青年数の推移】



7 農業法人数の推移

年度	農事組 合法人	有限会社 (特例有限 会社)	株式会社	合同 合資 会社	集落法人	カバー耕地 面積 (ha)
58	33	25
59	35	26
60	50	37
61	53	43
62	56	46
63	57	50	1	4
元	59	51	2	24
2	61	60	2	24
3	44	54	2	24
4	55	62	3	54
5	59	66	3	54
6	63	73	3	54
7	68	79	5	107
8	62	81	5	107
9	62	76	6	145
10	58	82	6	145
11	60	82	7	185
12	62	81	10	241
13	64	84	1	...	18	399
14	74	83	1	...	37	1,005
15	92	89	4	...	59	1,621
16	99	94	4	...	66	1,751
17	101	97	5	...	74	2,084
18	112	100	8	...	97	2,633
19	131	98	20	...	123	3,270
20	166	94	33	2	157	3,914
21	180	91	47	4	175	4,396
22	185	75	72	4	205	4,992
23	206	89	70	4	215	5,184
24	219	90	74	6	227	5,460
25	234	89	77	6	243	5,850

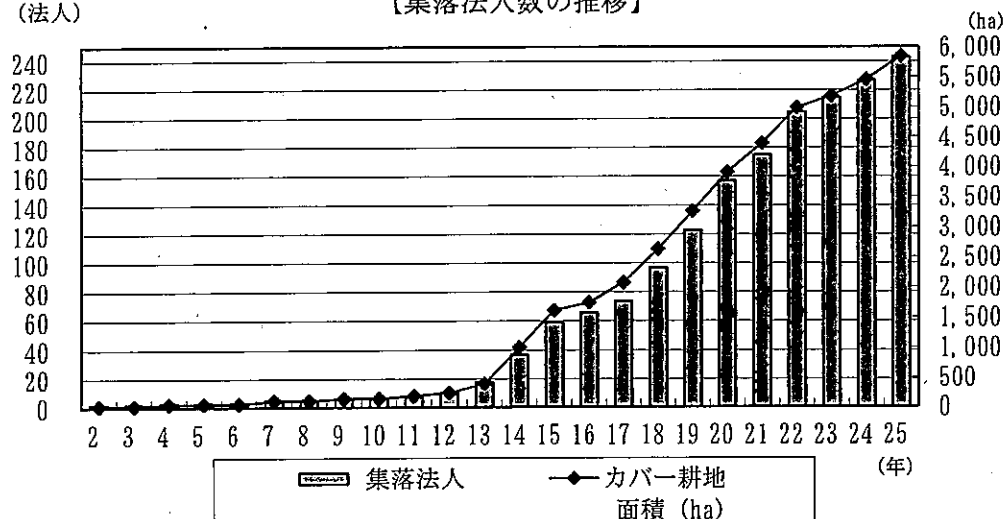
資料：『農地調整年報』『農地法の施行状況調査』広島県農業担い手支援課調べ

(注) 1 農事組合法人、有限会社、株式会社及び合同合資会社については、当該年度1月1日現在の数値であり、集落法人は、当該年度1月31日現在の数値である。

2 集落法人とは、集落（1～数集落）の農地の所有と利用を分離し、担い手となる農業法人に農地をを集積することで、効率的・持続的な農業経営を行う法人である。

(法人)

【集落法人数の推移】



8 耕地面積の推移

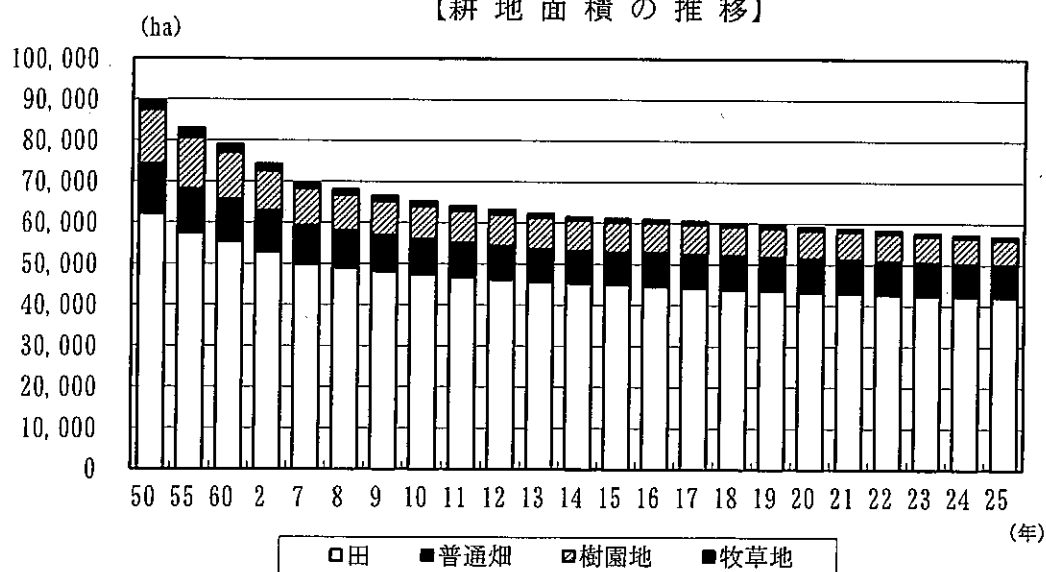
(単位: ha)

区分	田畑計	田	計	畑		
				普通畑	樹園地	牧草地
40	108,300	75,000	33,300	20,000	12,000	1,290
45	103,100	70,600	32,500	16,000	14,000	2,520
50	89,800	62,200	27,600	12,100	13,100	2,350
55	82,900	57,400	25,500	10,800	12,400	2,340
60	79,000	55,400	23,600	10,200	11,400	2,040
2	74,200	52,900	21,400	10,100	9,540	1,690
7	69,500	49,800	19,700	9,520	8,840	1,370
8	68,000	49,000	19,000	9,190	8,500	1,330
9	66,500	48,100	18,400	8,870	8,230	1,290
10	65,200	47,300	17,900	8,670	7,980	1,240
11	64,100	46,700	17,400	8,420	7,800	1,170
12	63,200	46,200	17,000	8,240	7,630	1,130
13	62,300	45,700	16,500	7,980	7,510	1,060
14	61,500	45,300	16,200	7,850	7,390	984
15	61,100	45,000	16,100	7,860	7,280	979
16	60,900	44,500	16,400	8,290	7,130	957
17	60,500	44,200	16,300	8,290	7,060	942
18	60,000	43,800	16,200	8,350	6,930	933
19	59,700	43,500	16,100	8,310	6,890	924
20	59,200	43,200	16,000	8,310	6,740	918
21	58,800	43,000	15,800	8,260	6,650	900
22	58,300	42,700	15,600	8,210	6,540	898
23	57,700	42,400	15,300	8,090	6,320	887
24	57,300	42,300	15,000	7,950	6,180	873
25	56,900	42,100	14,800	7,880	6,030	872

資料: 農林水産省『耕地及び作付面積統計』

(注) 調査期日は、平成13年まで8月1日であったが、平成14年から7月15日に変更された。

【耕地面積の推移】



9 耕地の拡張・かい廃面積の推移

(単位: ha)

区 分		拡 張 (A)					か い 廃 (B)					A - B
		計	開墾	干拓 埋立	復旧	田畑 転換	計	自然 災害	人為 かい廃	耕作放棄	田畑 転換	
田	45年	35	19	—	2	14	1,800	1	1,700	—	94	△1,760
	50	95	43	—	21	31	1,160	—	1,030	—	133	△1,070
	55	5	0	—	0	5	395	—	294	—	101	△ 390
	60	2	0	—	2	—	444	27	358	—	59	△ 442
	2	12	—	—	12	—	547	—	448	—	99	△ 535
	7	0	—	—	0	—	670	0	568	129	102	△ 670
	12	5	—	—	5	—	438	—	365	116	73	△ 433
	13	10	—	—	10	—	540	—	491	242	49	△ 530
	14	0	—	—	0	—	411	—	366	151	45	△ 411
	15	0	—	—	0	—	319	—	260	102	59	△ 319
	16	0	—	—	0	—	500	—	191	40	309	△ 500
	17	0	—	—	0	—	278	—	180	12	98	△ 278
	18	0	—	—	—	—	379	8	190	58	181	△ 379
	19	6	—	—	6	—	301	16	188	70	97	△ 295
	20	15	—	—	15	—	332	—	206	78	126	△ 317
	21	0	—	—	0	—	244	—	173	50	71	△ 244
	22	0	—	—	—	—	269	0	200	64	69	△ 269
	23	0	—	—	0	—	274	58	190	53	26	△ 274
	24	51	—	—	51	—	208	—	169	65	39	△ 157
	25	2	2	—	—	—	198	—	164	40	34	△ 196
畑	45年	425	320	—	11	94	1,530	0	1,520	—	14	△1,110
	50	377	241	—	3	133	1,000	—	970	—	31	△624
	55	156	55	—	—	101	305	0	300	—	5	△ 149
	60	170	91	17	3	59	423	5	418	—	—	△ 253
	2	131	31	—	1	99	599	—	599	—	—	△ 468
	7	129	27	—	—	102	555	—	555	384	—	△ 426
	12	83	10	—	0	73	459	—	459	367	—	△ 376
	13	59	7	—	3	49	515	—	515	436	—	△ 456
	14	65	20	—	—	45	394	—	394	299	—	△ 329
	15	94	35	—	—	59	192	—	192	120	—	△ 98
	16	372	63	—	—	309	108	—	108	51	—	264
	17	135	37	—	—	98	222	—	222	139	—	△ 87
	18	198	17	—	—	181	279	—	279	176	—	△ 81
	19	115	18	—	—	97	202	—	202	156	—	△ 87
	20	157	31	—	—	126	317	—	317	273	—	△ 160
	21	73	2	—	—	71	232	—	232	136	—	△ 159
	22	72	3	—	—	69	236	—	236	165	—	△ 164
	23	33	7	—	—	26	384	1	383	312	—	△ 351
	24	42	3	—	—	39	332	—	332	259	—	△ 290
	25	43	9	—	—	34	266	—	266	204	—	△ 223

資料: 農林水産省「耕地及び作付面積統計」

(注) 1 平成13年までは前年の8月1日から当年の7月31日までの間に生じた面積。

平成14年は前年8月1日から当年7月14日までの間に生じた面積。

平成15年からは前年7月15日から当年7月14日までの間に生じた面積。

2 人為かい廃の耕作放棄面積は、平成6年から掲載されている。

10 耕地の利用状況

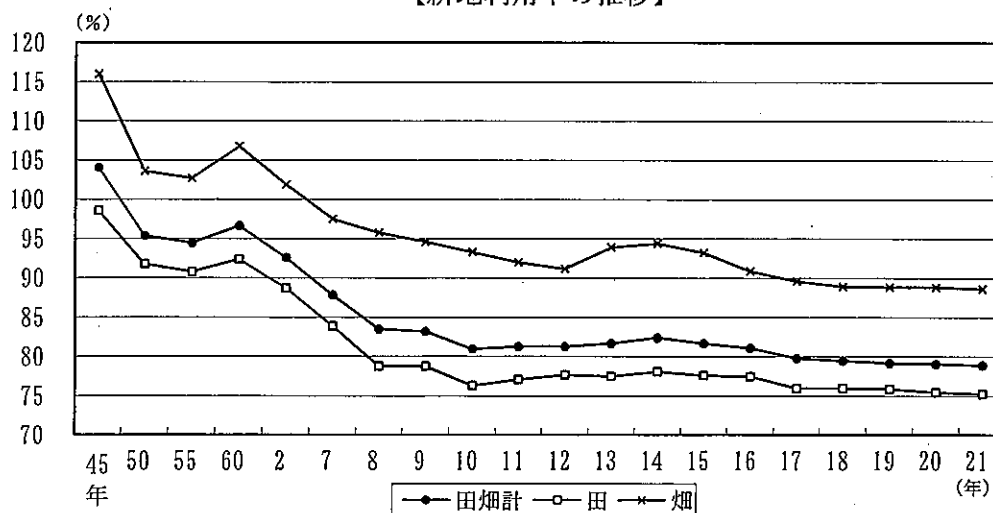
(単位: ha, %)

区分	田 畑 計			田			畑		
	面 積	作付延面積	利用率	面 積	作付延面積	利用率	面 積	作付延面積	利用率
45年	103,100	107,300	104.1	70,600	69,600	98.6	32,500	37,700	116.0
50	89,800	85,700	95.4	62,200	57,100	91.8	27,600	28,600	103.6
55	82,900	78,300	94.5	57,400	52,100	90.8	25,500	26,200	102.7
60	79,000	76,400	96.7	55,400	51,200	92.4	23,600	25,200	106.8
2	74,200	68,700	92.6	52,900	46,900	88.7	21,400	21,800	101.9
7	69,500	61,000	87.8	49,800	41,800	83.9	19,700	19,200	97.5
8	68,000	56,800	83.5	49,000	38,600	78.8	19,000	18,200	95.8
9	66,500	55,300	83.2	48,100	37,900	78.8	18,400	17,400	94.6
10	65,200	52,800	81.0	47,300	36,100	76.3	17,900	16,700	93.3
11	64,100	52,100	81.3	46,700	36,000	77.1	17,400	16,000	92.0
12	63,200	51,400	81.3	46,200	35,900	77.7	17,000	15,500	91.2
13	62,300	50,900	81.7	45,700	35,400	77.5	16,500	15,500	93.9
14	61,500	50,700	82.4	45,300	35,400	78.1	16,200	15,300	94.4
15	61,100	49,900	81.7	45,000	34,900	77.6	16,100	15,000	93.2
16	60,900	49,400	81.1	44,500	34,500	77.5	16,400	14,900	90.9
17	60,500	48,300	79.8	44,200	33,600	76.0	16,300	14,600	89.6
18	60,000	47,700	79.5	43,800	33,300	76.0	16,200	14,400	88.9
19	59,700	47,300	79.2	43,500	33,000	75.9	16,100	14,300	88.8
20	59,200	46,800	79.1	43,200	32,600	75.5	16,000	14,200	88.8
21	58,800	46,400	78.9	43,000	32,400	75.3	15,800	14,000	88.6
22	58,300	—	—	42,700	—	—	15,600	—	—
23	57,700	—	—	42,400	—	—	15,300	—	—
24	57,300	—	—	42,300	—	—	15,000	—	—
25	56,900	—	—	42,100	—	—	14,800	—	—

資料：農林水産省『耕地及び作付面積統計』

(注) 1 60年以前の作付け面積には花き、花木、種苗等を含まない。

【耕地利用率の推移】



1.1 田の利用状況（夏期全期間）

（単位：ha，％）

年	田本地面積	水稲のみ作付田	水稲と他作物 の作付田	水稲以外の作物 のみの作付田	夏期全期 不作付地	夏期全期 不作付率
45	64,700	57,000	319	2,280	5,130	7.9
50	56,900	51,200	178	2,940	2,600	4.6
55	52,500	44,000	39	6,110	2,310	4.4
60	50,600	42,500	38	6,040	2,090	4.1
2	48,300	37,300	15	7,540	3,440	7.1
7	45,500	35,300	2	5,340	4,870	10.7
8	44,700	32,500	1	5,340	6,900	15.4
9	43,900	31,800	1	5,330	6,740	15.4
10	43,100	29,100	1	6,220	7,750	18.0
11	42,400	28,600	1	6,200	7,600	17.9
12	42,000	28,400	1	6,030	7,500	17.9
13	41,500	27,900	1	6,280	7,250	17.5
14	41,100	27,600		6,500	6,980	17.0
15	40,800	27,200		6,480	7,100	17.4
16	40,300	27,400		5,820	7,100	17.6
17	40,100	27,200		5,200	7,650	19.1
18	39,700	27,000		5,440	7,270	18.3
19	39,400	26,900		5,340	7,190	18.2
20	39,100	26,400		5,410	7,310	18.7

資料：農林水産省『耕地及び作付面積統計』

（注）1 60年以前の作付け面積には花き、花木、種苗等を含まない。

2 夏期とは、おおむね水稲の栽培期間である。青刈り水稲は、水稲に含む。

3 平成14年からは集計区分が「水稲作付田」「水稲以外の作物のみの作付田」「夏期全期不作付地」となった。

1.2 ほ場整備の推進状況

（単位：ha，％）

年	ほ場整備面積	整備済面積	整 備 率	
			全水田	要整備水田
50	227	3,907	6.3	—
60	1,090	12,898	23.3	—
2	1,130	19,101	36.1	—
7	869	23,338	46.9	—
8	790	24,128	49.2	79.1
9	628	24,756	51.5	81.2
10	498	25,254	53.4	82.8
11	472	25,727	55.1	84.4
12	300	26,027	56.3	85.3
13	195	26,222	57.4	86.0
14	100	26,322	58.1	86.3
15	130	26,452	58.8	86.7
16	124	26,576	59.7	87.1
17	92	26,668	60.3	91.5
18	96	26,764	61.1	91.8
19	78	26,842	61.6	92.1
20	67	26,909	62.3	92.3
21	68	26,977	62.8	92.6
22	98	27,075	63.3	92.9
23	62	27,137	63.9	93.1
24	41	27,178	64.3	93.3
25	22	27,200	64.6	93.3

資料：広島県農業基盤課調べ

《参考》 市町別ほ場整備状況（農林水産事務所単位）平成25年度末

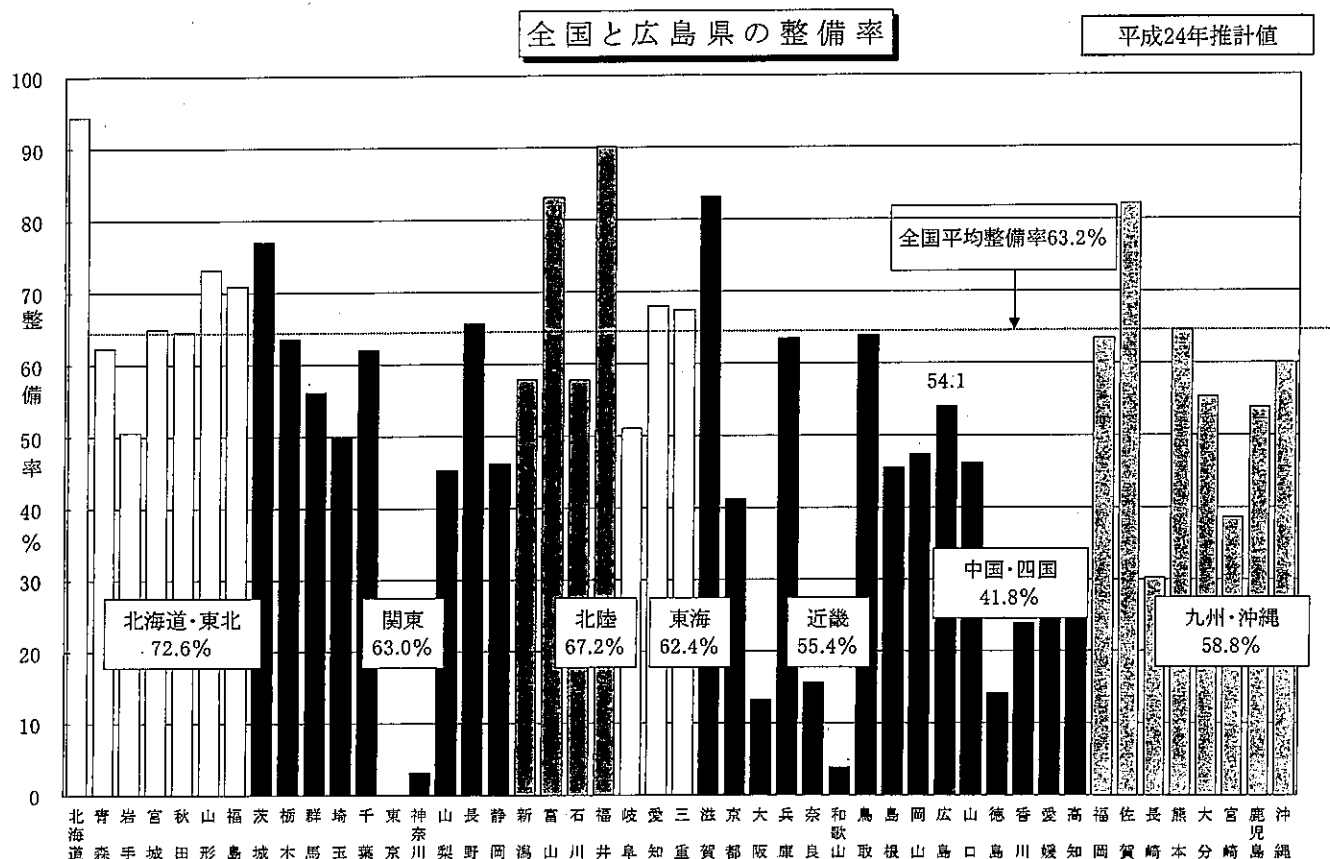
		全水田面積	整備済み面積	整備率（全水田）
西部農林水産事務所	広島市	2,170	499.7	23.0
	大竹市	80	28.1	35.1
	廿日市市	658	282.5	42.9
	安芸郡	府中町	2	0.0
		海田町	29	0.0
		熊野町	217	0.0
		坂町	6	0.0
	呉市	673	36.2	5.4
	江田島市	85	0.0	0.0
	安芸高田市	3,860	3,074.8	79.7
	山県郡	安芸太田町	445	112.0
		北広島町	3,420	3,073.8
	竹原市	381	89.7	23.5
	東広島市	6,650	4,117.7	61.9
	豊田郡 大崎上島町	68	46.8	68.8
	計	18,744	11,361.3	60.6
東部農林水産事務所	三原市	3,790	2,932.8	77.4
	尾道市	849	382.3	45.0
	世羅郡 世羅町	2,820	2,242.6	79.5
	福山市	2,400	419.2	17.5
	府中市	730	388.9	53.3
	神石郡 神石高原町	1,410	871.4	61.8
	計	11,999	7,237.2	60.3
北部農林水産事務所	三次市	5,260	3,899.0	74.1
	庄原市	6,100	4,702.7	77.1
	計	11,360	8,601.7	75.7
県 計		42,103	27,200.2	64.6

水田面積：耕地面積統計調査（農林水産省）

整備済み面積：（広島県農業基盤課）

※市町名は、H26.4.1時点

《参考》全国と広島県の水田ほ場整備率



資料：農林水産省統計部「耕地及び作付面積統計」、農林水産省農村振興局「農業基盤整備基礎調査」

注：ここで言うほ場整備率とは、概ね30a程度以上に区画整理された田の整備率をいう。

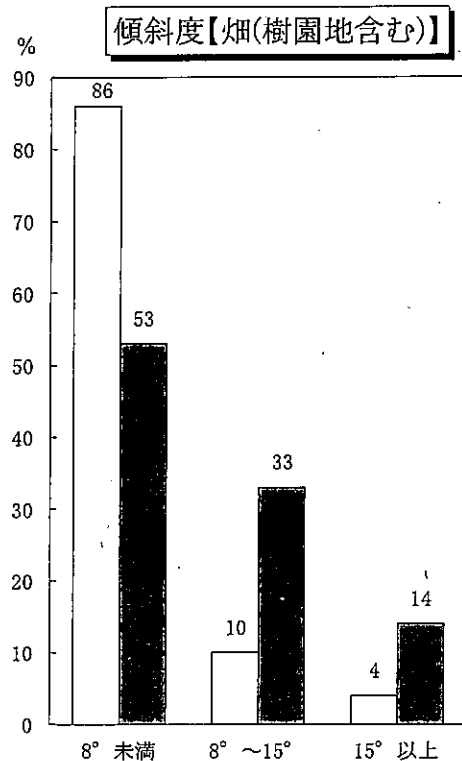
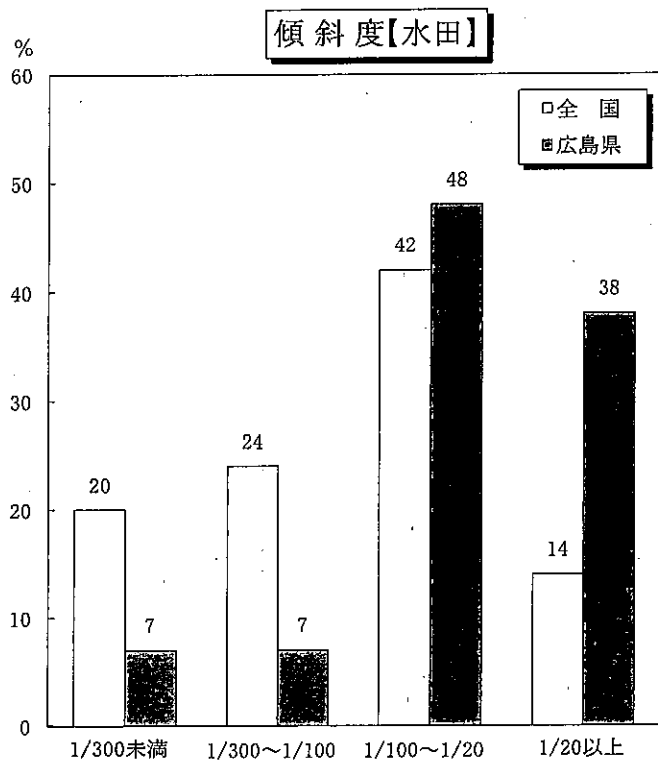
1.3 水田の立地条件とほ場整備率の比較

事 項			広 島 県	中 国 四 国	全 国	広 島 県 の 全 国 順 位 (△下位)
水田の 立地 条件	傾 斜 度	1／300未満	7.3	15.7	19.8	△9
		1／300～1／100	7.1	13.9	23.9	
		1／100～1／20	47.6	43.3	42.0	
		1／20以上	38.0	27.4	14.2	5
	団 地 規 模	200ha以上	6.0	20.9	45.1	△3
		200～50ha以上	40.8	38.7	31.3	
		50ha未満	53.2	40.4	23.6	7
ほ 場 整 備 率 (H15)			50.8	39.0	59.3	△21

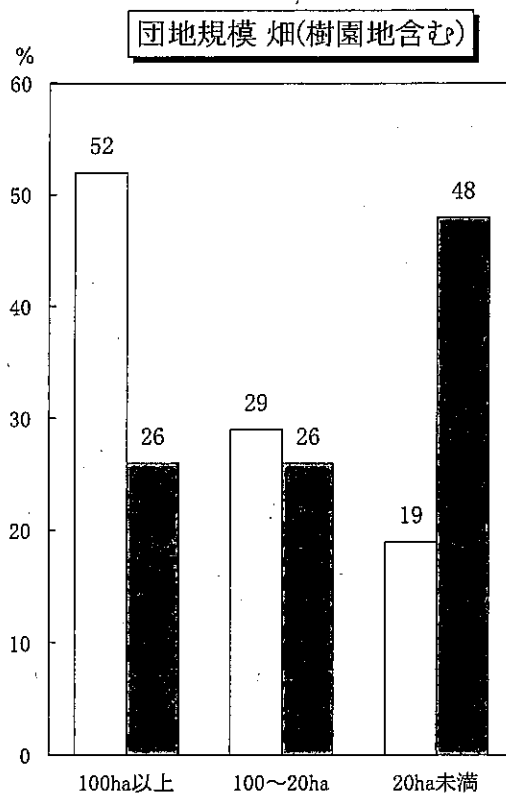
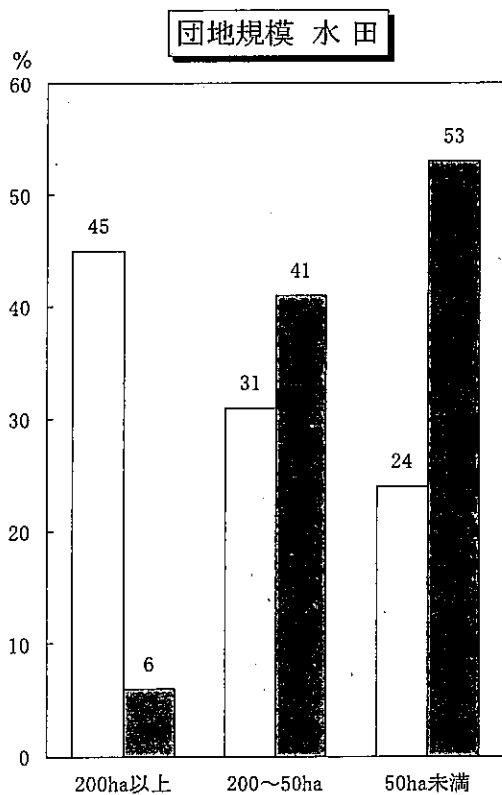
資料：傾斜度⇒第4次土地利用基盤整備基本調査(H13.3)による。

団地規模⇒土地利用基盤整備基本調査(S51.3)による。

《参考》全国と広島県の耕地条件の比較



資料: 第4次土地利用基盤整備基本調査 (H13.3)



資料: 土地利用基盤整備基本調査 (S51.3)

1 4 耕作を目的とした農地の所有権移転等面積の推移

(単位：ha)

単位：ha

年	農地法第3条の許可							
	所有権移転				賃借権設定・移転	使用貸借による権利設定・移転	その他	合計
	計	自作地		小作地				
		有償	無償					
45	1,083	572	385	126	23	30	—	1,136
50	747	312	390	45	67	55	2	871
55	791	268	500	23	134	509	29	1,463
60	643	246	371	26	118	483	11	1,255
2	484	205	269	10	68	292	6	850
7	291.6	143.8	141.0	6.8	44.4	136.5	0.4	472.9
12	238.4	133.2	103.3	1.9	9.4	105.1	0.1	353.0
13	249.4	131.8	115.5	2.1	7.2	95.3	0.0	351.9
14	239.1	130.3	106.4	2.4	6.5	92.4	0.0	338.0
15	268.8	123.0	145.2	0.6	7.9	63.8	0.1	340.6
16	263.3	135.0	128.3	0.0	23.4	82.3	0.0	369.0
17	247.0	129.4	117.6	0.0	7.1	65.6	0.0	319.7
18	247.2	146.0	98.3	2.9	3.2	58.9	0.0	309.3
19	222.7	120.5	100.9	1.3	2.2	38.0	0.0	262.9
20	248.8	142.1	106.0	0.7	2.8	39.2	0.0	290.8
21	162.9	99.4	63.2	0.3	5.9	48.4	0.0	217.2
22	327.6	70.8	254.0	2.8	4.3	19.5	0.0	351.3
23	222.5	119.2	102.0	1.3	11.6	27.3	1.4	262.9
24	186.7	98.7	88.0	0.0	15.3	21.8	0.0	223.8

資料：平成21年までは『土地管理情報収集分析調査』，平成22年からは『農地の権利移動・借賃等調査』による。

1 5 農地の用途別転用面積の推移

(単位：ha)

年	合 計	住宅用地	鉱工業用地	公共用地	植 林	その他
45	1,023.7	374.2	129.4	199.7	106.3	214.1
50	750.3	190.9	41.1	239.1	79.2	200.0
55	575.8	142.0	52.8	182.1	80.5	118.4
60	565.4	150.7	59.8	120.6	47.7	186.6
2	635.2	155.0	71.0	126.7	70.4	212.1
7	545.4	163.6	54.1	128.5	16.5	182.7
12	341.9	103.7	2.1	62.8	31.8	141.5
13	302.8	93.8	1.6	74.4	14.1	118.9
14	314.6	90.6	1.1	97.3	12.6	113.0
15	279.6	88.1	3.6	64.0	14.9	109.0
16	295.5	94.5	4.6	47.7	14.0	134.7
17	264.6	104.4	3.4	39.0	5.9	111.9
18	281.4	115.8	1.7	35.5	7.5	120.9
19	238.9	89.3	1.5	40.2	10.0	97.9
20	223.4	89.9	1.7	23.1	6.2	102.5
21	243.0	59.0	0.9	27.5	6.0	149.0
22	251.4	72.2	0.6	5.6	1.3	171.7
23	145.6	59.5	0.7	8.3	4.6	72.5
24	148.0	54.2	0.8	6.8	2.9	83.3

資料：平成21年までは『土地管理情報収集分析調査』，平成22年からは『農地の権利移動・借賃等調査』による。

(注) 公共用地は学校敷地，公園運動場用地，道路等の面積

1 6 利用権設定等促進事業の実施状況

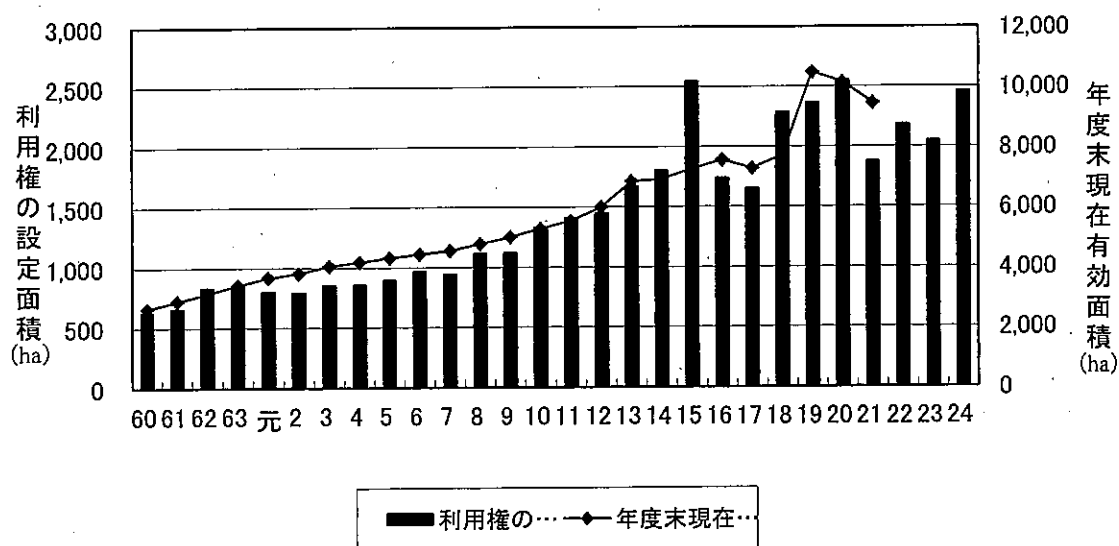
(単位: ha, %)

年度	利用権の 設定面積 (A)	年度末現在 有効面積 (B)	指数 (平成2年=100)	
			(A)	(B)
57	615	1,695	77.6	44.3
60	629	2,658	79.3	69.5
61	661	2,898	83.4	75.8
62	829	3,156	104.5	82.6
63	843	3,428	106.3	89.7
元	804	3,679	101.4	96.3
2	793	3,822	100.0	100.0
3	852	4,064	107.4	106.3
4	856	4,197	107.9	109.8
5	893	4,328	112.6	113.2
6	970	4,448	122.3	116.4
7	943	4,565	118.9	119.4
8	1,116	4,787	140.7	125.2
9	1,121	5,011	141.4	131.1
10	1,332	5,297	168.0	138.6
11	1,411	5,553	177.9	145.3
12	1,449	6,006	182.7	157.1
13	1,676	6,858	211.3	179.4
14	1,802	6,926	227.2	181.2
15	2,545	7,276	320.9	190.4
16	1,739	7,568	219.3	198.0
17	1,656	7,290	208.8	190.7
18	2,290	7,724	288.8	202.1
19	2,365	10,485	298.2	274.3
20	2,554	10,161	322.1	265.9
21	1,874	9,468	236.3	247.7
22	2,186	-	-	-
23	2,049	-	-	-
24	2,459	-	-	-

資料: 広島県農業担い手支援課調べ

(注) 利用権の設定面積については、各年1月～12月の数値である。

【利用権設定等促進事業の実施状況】



1 7 農作物作付延面積の推移

(単位: ha)

年	合 計	稲	麦 類	かんしょ	豆 類	雑 穀	野 菜	果 樹	工業作物	飼肥料作物	桑	その他
45	107,300	57,300	3,320	944	3,960	255	13,280	13,200	3,700	11,100	373	...
50	85,700	51,400	388	351	2,430	84	10,400	12,300	1,720	6,380	255	...
55	78,300	43,600	624	335	3,360	150	10,030	11,400	1,630	7,020	167	...
60	76,400	42,300	732	369	3,210	188	9,707	10,500	1,210	6,760	68	1,290
2	68,700	37,100	361	360	3,110	312	9,120	8,910	855	6,930	29	1,570
3	67,000	36,400	257	351	2,670	271	8,930	8,790	800	6,970	29	1,550
4	66,400	36,800	194	342	2,410	252	8,790	8,710	726	6,670	18	1,580
5	65,800	37,000	140	336	2,160	205	8,630	8,580	701	6,530	13	1,520
6	64,200	37,500	55	316	1,840	130	8,300	8,420	673	5,550	9	1,450
7	61,000	35,300	253	310	1,710	116	8,040	8,240	625	5,080	5	1,320
8	56,800	32,400	247	284	1,600	128	7,620	7,890	572	4,700	5	1,390
9	55,300	31,700	224	269	1,550	152	7,320	7,640	496	4,480	1	1,400
10	52,800	29,100	233	261	1,570	300	7,220	7,400	440	4,570	1	1,790
11	52,100	28,600	210	263	1,510	318	6,900	7,240	421	4,730	1	1,910
12	51,400	28,400	204	259	1,530	358	6,620	7,080	398	4,670	1	1,920
13	50,900	27,800	224	258	1,540	383	6,850	6,960	387	4,680	0	1,840
14	50,700	27,400	218	272	1,510	432	6,930	6,880	349	4,940	...	1,800
15	49,900	27,000	101	269	1,500	486	6,940	6,810	349	4,720	...	1,720
16	49,400	27,300	102	264	1,440	359	6,860	6,680	332	4,450	...	1,650
17	48,300	27,100	101	268	1,330	304	6,760	6,630	303	3,890	...	1,630
18	47,700	26,900	110	277	1,310	332	6,780	6,510	286	3,600	...	1,620
19	47,300	26,700	128	276	1,280	334	6,710	6,480	263	3,460	...	1,590
20	46,800	26,200	137	276	1,200	373	7,000	6,340	255	3,340	...	1,660
21	46,400	26,000	167	268	1,140	408	6,970	6,250	210	3,210	...	1,780
22	46,500	26,400	174	264	1,120	432	6,740	6,100	203	3,290	...	1,790
23	46,000	26,000	233	257	1,010	448	6,830	5,900	194	3,820	...	1,810
24	45,600	26,000	245	247	927	442	6,820	5,760	171	3,370	...	1,680

資料: 『広島農林水産統計年報』
 (注) 1 55年までの作付延面積には、花き・花木・種苗等は含まない。
 2 稲は、水陸稲の作付延面積である。
 3 麦類は平成6年までは6麦子実であり、7年からは5麦の合計であり、子実用の他、青刈り用及びその他用(工業農産物の保護用、生花用等)を含む。
 4 雑穀及び大豆類は、乾燥子実用(米成熟との兼用を含む)である。
 5 野菜には、とうもろこし及び豆類等の未成熟を含む。また、ばれいしよは野菜に計上した。
 6 飼肥料作物は、稲、雑穀、豆類等(麦類を除く)の青刈り用を含む。
 7 その他の他は、桑(平成14年から)、花き、花木、種苗、芝等である。

【生産流通編】

(生産の部)

1 米の生産

(1) 広島県

年 産	水 稲			陸 稲			水陸稲合計		水稲 作況 指数
	作付面積 ha	10aあたり 収量 kg	収穫量 t	作付面積 ha	10aあたり 収量 kg	収穫量 t	作付面積 ha	収穫量 t	
35	70,800	358	253,400	240	129	310	71,000	253,800	96
40	67,100	383	257,000	142	148	210	67,200	257,200	99
45	57,300	412	236,100	26	135	35	57,300	236,100	96
50	51,400	462	237,500	5	129	6	51,400	237,500	105
55	43,600	389	169,600	3	128	4	43,600	169,600	84
56	42,100	479	201,700	3	137	4	42,100	201,700	103
57	41,900	449	188,100	5	156	8	41,900	188,100	96
58	41,800	472	197,300	8	144	12	41,800	197,300	100
59	42,300	509	215,300	5	145	7	42,300	215,300	108
60	42,300	494	209,000	5	67	3	42,300	209,000	104
61	41,400	495	204,900	5	124	6	41,400	204,900	104
62	38,700	462	178,800	5	136	7	38,700	178,800	96
63	37,900	495	187,600	5	150	8	37,900	187,600	103
元	37,600	488	183,500	5	150	8	37,600	183,500	101
2	37,100	469	174,000	5	128	7	37,100	174,000	97
3	36,400	472	171,800	5	136	7	36,400	171,800	97
4	36,800	499	183,600	5	143	7	36,800	183,600	103
5	37,000	417	154,300	3	136	4	37,000	154,300	86
6	37,500	518	194,300	3	6	0	37,500	194,300	107
7	35,300	514	181,400	1	63	1	35,300	181,400	106
8	32,400	515	166,900	0	131	0	32,400	166,900	106
9	31,700	502	159,100	0	146	0	31,700	159,100	102
10	29,100	499	145,200	0	146	0	29,100	145,200	101
11	28,600	503	143,900	0	155	0	28,600	143,900	99
12	28,400	531	150,800	0	153	0	28,400	150,800	104
13	27,800	531	147,600	0	151	0	27,800	147,600	104
14	27,400	530	145,200	0	138	0	27,400	145,200	103
15	27,000	503	135,800	0	130	0	27,000	135,800	97
16	27,300	501	136,800	0	150	0	27,300	136,800	97
17	27,100	526	142,500	0	85	0	27,100	142,500	101
18	26,900	505	135,800	0	x	x	26,900	135,800	97
19	26,700	519	138,600	-	-	-	26,700	138,600	99
20	26,200	539	141,200	-	-	-	26,200	141,200	103
21	26,000	521	135,500	-	-	-	26,000	135,500	100
22	26,400	511	134,900	-	-	-	26,400	134,900	98
23	26,000	523	136,000	-	-	-	26,000	136,000	100
24	26,000	539	140,100	-	-	-	26,000	140,100	103
25	26,000	520	135,200	-	-	-	26,000	135,200	99

資料：『広島農林水産統計年報』

(2) 全国

年 産	水 稻			陸 稻			水陸稻合計		水 稻 作 況 指 数
	作付面積	10aあたり 収量	収穫量	作付面積	10aあたり 収量	収穫量	作付面積	収穫量	
	千ha	kg	千t	千ha	kg	千t	千ha	千t	
35	3,124	401	12,539	184	173	320	3,308	12,858	108
40	3,123	390	12,181	132	172	228	3,255	12,409	97
45	2,836	442	12,528	87.4	184	161	2,923	12,689	103
50	2,719	481	13,085	44.9	179	80	2,764	13,165	107
55	2,350	412	9,692	27.2	215	59	2,377	9,751	87
56	2,251	453	10,204	27.0	202	55	2,278	10,259	96
57	2,230	458	10,212	27.3	212	58	2,257	10,270	96
58	2,246	459	10,308	27.0	216	58	2,273	10,366	96
59	2,290	517	11,832	25.2	181	46	2,315	11,878	108
60	2,318	501	11,613	23.6	206	49	2,342	11,662	104
61	2,280	508	11,592	22.5	244	55	2,303	11,647	105
62	2,123	498	10,571	23.0	243	56	2,146	10,627	102
63	2,087	474	9,888	22.8	205	47	2,110	9,935	97
元	2,076	496	10,297	21.6	229	50	2,097	10,347	101
2	2,055	509	10,463	18.9	189	36	2,074	10,499	103
3	2,033	470	9,565	16.1	243	39	2,049	9,604	95
4	2,092	504	10,546	13.7	196	27	2,106	10,573	101
5	2,127	367	7,811	12.4	183	23	2,139	7,834	74
6	2,200	544	11,961	12.3	160	20	2,212	11,981	109
7	2,106	509	10,724	11.6	209	24	2,118	10,748	102
8	1,967	525	10,328	9.4	166	16	1,977	10,344	105
9	1,944	515	10,004	8.6	243	21	1,953	10,025	102
10	1,793	499	8,939	8.0	256	21	1,801	8,960	98
11	1,780	515	9,159	7.5	214	16	1,788	9,175	102
12	1,763	537	9,472	7.1	256	18	1,770	9,490	104
13	1,700	532	9,048	6.4	144	9	1,706	9,057	103
14	1,683	527	8,876	5.6	225	13	1,688	8,889	101
15	1,660	469	7,779	5.0	250	13	1,665	7,792	90
16	1,697	514	8,721	4.7	200	9	1,701	8,730	98
17	1,702	532	9,062	4.5	266	12	1,706	9,074	101
18	1,684	507	8,546	4.1	246	10	1,688	8,556	96
19	1,669	522	8,705	3.6	257	9	1,673	8,714	99
20	1,624	543	8,815	3.2	265	8	1,627	8,823	102
21	1,621	522	8,466	3.0	276	8	1,624	8,474	98
22	1,625	522	8,478	2.9	189	5	1,628	8,483	98
23	1,574	533	8,397	2.4	220	5	1,576	8,402	101
24	1,579	540	8,519	2.1	172	4	1,581	8,523	102
25	1,597	539	8,603	1.7	249	4	1,599	8,607	102

2 米の検査数量（県内産）

種類	品種名	平成19年産		平成20年産		平成21年産		平成22年産		平成23年産		平成24年産		平成25年産	
		検査数量 (t)	比率 (%)	検査数量 (t)	比率 (%)	検査数量 (t)	比率 (%)	検査数量 (t)	比率 (%)	検査数量 (t)	比率 (%)	検査数量 (t)	比率 (%)	検査数量 (t)	比率 (%)
水稲うるち	コシヒカリ	26,242.9	49.8	27,653.8	51.2	27,915.0	49.4	27,889.0	49.4	27,377.0	48.1	30,524.0	50.1	27,901.0	50.2
	中生新千本	5,600.8	10.6	5,250.2	9.7	5,616.0	9.9	4,862.0	8.6	4,552.0	8.0	3,597.0	5.9	2,529.0	4.6
	ヒノヒカリ	4,869.2	9.2	4,496.3	8.3	4,977.0	8.8	5,746.0	10.2	5,856.0	10.3	6,478.0	10.6	5,785.0	10.4
	あきろまん	5,777.3	11.0	5,746.1	10.6	6,584.0	11.7	6,521.0	11.6	7,255.0	12.7	7,493.0	12.3	7,305.0	13.1
	あきたこまち	2,659.8	5.0	2,555.3	4.7	2,268.0	4.0	2,418.0	4.3	2,171.0	3.8	2,480.0	4.1	2,397.0	4.3
	ホウレイ	631.6	1.2	469.2	0.9	379.0	0.7	347.0	0.6	309.0	0.5	268.0	0.4	51.0	0.1
	ひとめぼれ	3,021.0	5.7	3,159.9	5.9	3,749.0	6.6	3,578.0	6.3	3,898.0	6.9	4,021.0	6.6	3,481.0	6.3
	どんとこい	1,761.7	3.3	1,687.2	3.1	1,824.0	3.2	2,187.0	3.9	2,528.0	4.4	2,702.0	4.4	1,998.0	3.6
	こいもみじ	1,119.9	2.1	1,393.4	2.6	1,433.0	2.5	1,496.0	2.7	1,589.0	2.8	1,606.0	2.6	1,700.0	3.1
	キヌヒカリ	114.1	0.2	123.4	0.2	106.0	0.2	106.0	0.2	105.0	0.2	104.0	0.2	96.0	0.2
	夢の華	210.8	0.4	674.7	1.3	960.0	1.7	662.0	1.2	313.0	0.6	263.0	0.4	169.0	0.3
	その他	664.9	1.3	752.8	1.4	658.0	1.2	625.0	1.1	952.0	1.7	1,416.0	2.3	2,141.0	3.9
計		52,674.0	100.0	53,962.4	100.0	56,469.0	100.0	56,437.0	100.0	56,905.0	100.0	60,952.0	100.0	55,553.0	100.0
醸造用	八反錦1号	1,644.1	57.7	1,587.8	56.1	1,420.0	54.9	1,126.0	54.6	1,066.0	51.7	1,132.0	52.1	1,185.0	52.1
	八反	569.3	20.0	620.8	21.9	559.0	21.6	429.0	20.8	452.0	21.9	487.0	22.4	516.0	22.7
	八反錦2号	0.0	0.0			—	—	—	—	—	—	—	—	—	—
	千本錦	224.4	7.9	223.3	7.9	211.0	8.2	159.0	7.7	172.0	8.3	171.0	7.9	183.0	8.0
	雄町	109.5	3.8	106.4	3.8	112.0	4.3	88.0	4.3	89.0	4.3	77.0	3.5	89.0	3.9
	こいおまち	59.6	2.1	53.5	1.9	50.0	1.9	45.0	2.2	24.0	1.2	28.0	1.3	20.0	0.9
	その他	241.2	8.5	239.3	8.5	236.0	9.1	217.0	10.5	259.0	12.6	277.0	12.8	282.0	12.4
計		2,848.1	100.0	2,831.0	100.0	2,588.0	100.0	2,064.0	100.0	2,062.0	100.0	2,172.0	100.0	2,275.0	100.0
水稲もち	ヒメノモチ	397.0	60.1	467.1	61.0	437.0	56.0	477.0	51.2	633.0	52.8	756.0	53.5	602.0	65.2
	ココノエモチ	220.7	33.4	241.8	31.6	289.0	37.0	382.0	41.0	463.0	38.6	580.0	41.0	242.0	26.2
	その他	43.1	6.5	56.7	7.4	55.0	7.0	73.0	7.8	102.0	8.5	77.0	5.4	79.0	8.6
計		660.8	100.0	765.6	100.0	781.0	100.0	932.0	100.0	1,198.0	100.0	1,413.0	100.0	923.0	100.0
総 合 計		56,183.0		57,558.9		59,839.0		59,433.0		60,165.0		64,538.0		58,751.0	

資料：農林水産省公表『米穀の農産物検査』

(注) 平成25年産は、平成26年3月31日現在の速報値

3 麦 類

(単位: ha, kg/10a, t)

年	麦 類 (4麦合計)		小 麦			六 条 大 麦		
	作付面積	収穫量	作付面積	反 収	収穫量	作付面積	反 収	収穫量
40	11,500	35,100	2,870	288	8,270	2,030	271	5,500
45	3,320	5,740	594	163	968	713	161	1,150
50	388	1,070	120	260	312	104	268	279
55	624	1,680	179	263	471	225	252	567
60	732	2,050	417	257	1,070	197	300	591
61	669	1,830	375	263	986	198	280	554
62	664	1,670	376	227	854	207	278	575
63	610	1,660	284	273	775	243	261	634
元	478	1,330	202	279	564	216	269	581
2	361	972	140	267	374	179	262	469
3	257	576	93	229	213	127	215	273
4	194	552	72	289	208	107	291	311
5	140	315	48	235	113	85	222	189
6	55	136	32	234	75	22	255	56
7	54	179	29	345	100	23	326	75
8	44	101	29	238	69	14	207	29
9	47	105	34	235	79	11	173	19
10	47	71	37	143	54	9	167	15
11	38	84	23	235	54	2	250	5
12	46	100	31	229	71	13	185	24
13	58	120	31	226	70	25	188	47
14	83	122	44	193	85	39	92	36
15	101	171	60	175	105	40	160	64
16	102	194	67	181	121	34	212	72
17	101	175	69	174	120	32	169	54
18	110	166	69	162	112	40	125	50
19	128	327	74	262	194	51	249	127
20	x	x	85	235	200	50	269	135
21	167	315	116	185	215	48	190	91
22	174	260	121	154	186	50	134	67
23	233	331	171	147	251	56	127	71
24	245	454	183	184	337	57	195	111
25	x	x	179	220	394	65	221	144

年	二 条 大 麦			裸 麦		
	作付面積	反 収	収穫量	作付面積	反 収	収穫量
40	143	295	422	6,500	322	20,900
45	155	165	256	1,860	181	3,370
50	6	272	16	158	293	463
55	21	305	64	199	289	575
60	15	329	49	103	334	344
61	14	335	47	82	299	245
62	13	308	40	68	300	204
63	8	341	27	75	303	227
元	3	327	10	57	305	174
2	3	333	10	39	305	119
3	13	177	23	24	279	67
4	8	113	9	7	343	24
5	0	305	0	7	186	13
6	0	277	0	1	336	5
7	—	—	—	2	200	4
8	—	—	—	1	290	3
9	2	300	6	0	304	1
10	0	196	0	1	249	3
11	12	183	22	1	298	3
12	0	272	0	2	274	5
13	1	145	1	1	234	2
14	0	257	0	0	243	1
15	0	305	0	1	232	2
16	0	297	0	1	146	1
17	0	330	0	0	242	1
18	1	290	4	0	214	0
19	x	x	x	x	278	x
20	x	x	x	1	385	4
21	—	—	—	3	287	9
22	—	—	—	3	220	7
23	—	—	—	6	150	9
24	—	—	—	5	120	6
25	—	—	—	x	138	x

資料: 『作物統計』

4 大豆・小豆

(単位: ha, kg/10a, t)

年	大 豆			小 豆		
	作付面積	反 収	収穫量	作付面積	反 収	収穫量
40	2,430	134	3,260	1,570	99	1,550
45	1,770	131	2,320	1,260	102	1,290
50	1,210	131	1,590	705	97	684
55	2,170	119	2,580	697	84	585
60	2,130	159	3,390	710	102	724
61	2,110	170	3,590	705	109	768
62	2,460	162	3,990	754	106	799
63	2,380	170	4,050	781	113	883
元	2,200	163	3,590	798	102	814
2	2,040	130	2,650	777	95	738
3	1,640	131	2,150	751	103	774
4	1,440	167	2,400	702	107	751
5	1,230	108	1,330	670	64	429
6	994	141	1,400	623	95	593
7	943	155	1,460	569	103	586
8	922	159	1,470	534	107	571
9	902	138	1,240	515	93	481
10	974	92	896	469	56	263
11	977	140	1,370	431	99	427
12	1,040	146	1,520	388	100	388
13	1,080	175	1,890	357	105	375
14	1,070	164	1,760	347	101	350
15	1,080	132	1,430	335	95	318
16	1,040	96	998	316	66	209
17	956	139	1,330	288	93	268
18	966	123	1,190	263	97	255
19	943	136	1,280	251	-	-
20	889	149	1,330	230	-	-
21	852	135	1,160	205	87	178
22	847	100	847	193	-	-
23	759	124	941	173	-	-
24	701	153	1,070	161	72	116
25	644	107	689	150	-	-

資料:『作物統計』

5 いも類

(単位: ha, kg/10a, t)

年	かんしょ			春植えばれいしょ			秋植えばれいしょ		
	作付面積	反収	収穫量	作付面積	反収	収穫量	作付面積	反収	収穫量
45	944	1,650	15,600	1,480	1,200	17,800	1,230	1,580	19,400
50	351	1,640	5,760	1,170	1,550	18,100	960	1,710	16,400
55	335	1,510	5,060	1,110	1,590	17,600	846	1,700	14,400
60	369	1,640	6,050	997	1,590	15,900	729	1,720	12,500
61	369	1,640	6,050	967	1,580	15,300	709	1,810	12,800
62	383	1,690	6,470	936	1,630	15,300	641	1,460	9,360
63	380	1,720	6,540	909	1,550	14,100	600	1,570	9,420
元	372	1,670	6,210	890	1,620	14,400	569	1,750	9,960
2	360	1,660	5,980	810	1,660	13,400	529	1,570	8,310
3	351	1,580	5,550	756	1,430	10,800	503	1,430	7,190
4	342	1,680	5,750	664	1,630	10,800	452	1,620	7,340
5	336	1,460	4,910	706	1,450	10,200	423	1,470	6,240
6	316	1,490	4,700	662	1,490	9,840	391	1,350	5,290
7	310	1,630	5,050	641	1,500	9,590	368	1,610	5,910
8	284	1,700	4,830	593	1,310	7,740	323	1,510	4,890
9	269	1,680	4,520	555	1,450	8,030	310	1,480	4,590
10	261	1,670	4,360	539	1,450	7,810	297	1,210	3,600
11	263	1,660	4,370	501	1,510	7,590	257	1,310	3,600
12	259	1,700	4,400	481	1,480	7,110	256	1,430	3,650
13	258	1,730	4,460	465	1,470	6,820	248	1,460	3,630
14	272	1,680	4,570	447	1,389	6,210	235	1,183	2,780
15	269	1,650	4,440	449	1,374	6,170	233	1,390	3,050
16	264	1,640	4,340	435	1,390	6,030	221	1,190	2,620
17	268	1,660	4,450	427	1,250	5,330	216	1,290	2,790
18	277	1,621	4,490	417	1,350	5,630	214	1,130	2,430
19	276	1,594	4,400	410	1,490	6,070	201	1,090	2,190
20	276	1,540	4,250	403	1,480	5,960	200	1,050	2,100
21	268	-	-	397	1,190	4,720	201	1,150	2,310
22	264	-	-	386	1,330	5,130	199	1,090	2,170
23	257	1,311	3,370	379	1,420	5,380	196	1,180	2,310
24	247	-	-	377	1,330	5,010	193	1,120	2,160
25	236	-	-	376	1,440	5,410	-	-	-

資料:『作物統計』ほか

6 飼料作物

(単位: ha, kg/10a, l)

年	れ ん げ			青刈りえん麦			青刈りその他の麦		
	作付面積	反 収	収穫量	作付面積	反 収	収穫量	作付面積	反 収	収穫量
40	5,240	2,530	132,600	833	2,830	23,600	533	1,740	9,280
45	3,640	2,560	93,200	631	3,090	19,500	238	1,620	3,860
50	370	2,520	9,320	225	3,330	7,490	73	1,830	1,340
55	214	2,190	4,680	166	3,410	5,660	55	3,380	1,860
60	70	135	59
2	30	88	3,490	3,070	35
3	48	77	35
4	27
5
6	47	3,560	1,670
7	336
8	274
9	317	16	2,800	448
10	314
11	772
12	883
13	873
14
15	5	13
16	3	9
17	3	9
18	1	3
19
20

年	青刈りとうもろこし			ソ ル ゴ ー			飼料用かぶ		
	作付面積	反 収	収穫量	作付面積	反 収	収穫量	作付面積	反 収	収穫量
40	787	3,230	25,400	374	3,290	12,300
45	1,250	4,040	50,500	54	645	3,950	25,500
50	878	4,000	35,100	212	4,190	8,880	251	4,210	10,600
55	905	3,470	31,400	324	3,250	10,500	210	4,180	8,780
60	1,130	3,550	40,100	504	3,790	19,100	159
2	1,060	4,140	43,900	698	4,260	29,700	22
3	958	3,550	34,000	706	3,660	25,800	16
4	964	4,460	43,000	669	4,630	31,000	16
5	946	2,850	27,000	605	2,670	16,200	16
6	748	3,430	25,700	510	3,720	19,000	8
7	716	4,080	29,200	463	4,160	19,300	7
8	628	3,940	24,700	429	4,100	17,600
9	568	3,690	21,000	391	3,940	15,400	3
10	559	3,960	22,100	391	4,120	16,100
11	525	3,890	20,400	351	4,070	14,300
12	486	4,110	20,000	362	4,280	15,500
13	463	4,230	19,600	340	4,410	15,000
14	421	4,200	17,700	313	4,240	13,300
15	364	3,580	13,000	280	3,580	9,970
16	355	3,800	13,500	266	3,660	9,740
17	330	3,980	13,100	250	4,050	10,100
18	307	3,320	10,200	249	3,280	8,170
19	300	2,930	8,800	239	2,710	5,180
20	277	2,900	8,030	233	2,740	6,380
21	264	3,140	8,290	229	3,160	7,240
22	250	2,940	7,350	231	2,860	6,610
23	225	2,410	5,420	199	3,020	6,010
24	225	218

資料: 『広島農林統計年報』『作物統計』ほか

(注) 肥料用を含まない。

(単位 : ha, kg/10a, t)

年	牧 草			いね科			まぜまき		
	作付面積	反 収	収穫量	作付面積	反 収	収穫量	作付面積	反 収	収穫量
40	1,950	3,100	60,500	368	3,200	10,800	1,220	2,920	35,300
45	4,050	4,060	164,300	1,200	4,390	52,700	2,690	3,900	104,900
50	4,240	4,280	181,600	1,710	4,690	80,200	2,480	4,010	99,400
55	4,640	3,450	160,100	2,070	3,600	74,500	2,490	3,350	83,400
60	4,280	4,060	173,600	2,050	4,440	91,000	2,150	3,710	79,800
2	4,150	4,240	175,800	2,170	4,560	99,000	1,890	3,890	73,500
3	4,060	4,230	171,600	2,080	4,520	94,000	1,880	3,960	74,400
4	3,920	4,520	177,000	2,100	4,750	99,800	1,760	4,240	74,600
5	3,900	3,270	127,400	2,200	3,370	74,100	1,660	3,140	52,100
6	3,500	4,030	141,100	1,900	4,370	83,000	1,580	3,640	57,500
7	3,320	4,260	141,400	1,770	4,620	81,800	1,540	3,860	59,400
8	3,140	4,080	128,000	1,630	4,320	70,400	1,510	3,800	57,400
9	2,990	4,240	126,900	1,520	4,560	69,300	1,460	3,930	57,400
10	2,910	4,180	121,500	1,490	4,480	66,800	1,420	3,850	54,700
11	2,700	4,170	112,700	1,350	4,520	61,000	1,350	3,820	51,600
12	2,580	4,230	109,200	1,260	4,590	57,800	1,320	3,890	51,300
13	2,510	4,120	103,400	1,240	4,510	55,900	1,260	3,770	47,500
14	2,430	4,200	102,000	1,240	4,560	56,500	1,190	3,820	45,500
15	2,250	4,040	90,900	1,160	4,350	50,500	1,100	3,670	40,400
16	2,160	3,995	86,300	1,100	4,300	47,300	1,060	3,660	38,800
17	2,080	3,993	81,800	1,030	4,320	44,500	1,040	3,580	37,200
18	2,030	2,920	59,200	1,010	2,980	30,100	1,020	2,840	29,000
19	2,030	3,050	62,100
20	1,990	3,020	60,100
21	1,970	3,190	62,800
22	2,110	3,270	69,000
23	2,130	2,890	61,600
24	2,160

7 野 菜

年	だ い こ ん				に ん じ ん				は く さ い			
	作付面積	反 収	収穫量	出荷量	作付面積	反 収	収穫量	出荷量	作付面積	反 収	収穫量	出荷量
45	1,290	3,250	41,900	11,200	388	2,030	7,880	3,660	949	2,760	26,200	8,560
50	1,070	3,670	39,200	13,900	279	1,900	5,300	3,110	716	3,090	22,100	9,820
55	979	3,600	35,200	13,100	229	1,860	4,250	2,420	644	3,000	19,300	8,130
60	909	3,540	32,100	13,000	189	1,950	3,300	1,640	576	2,970	17,100	6,100
2	811	3,450	28,000	10,600	151	1,750	2,630	1,050	486	2,790	13,500	4,150
7	747	3,510	26,200	10,800	128	1,880	2,410	958	418	2,920	12,200	3,790
12	601	3,540	21,300	10,400	88	1,970	1,730	632	318	2,810	8,920	2,980
13	599	3,460	20,700	9,820	86	2,030	1,750	631	314	2,850	8,940	2,900
14	585	3,370	19,700	9,280	85	2,000	1,700	637	308	2,830	8,730	2,840
15	575	3,300	19,000	8,620	85	1,960	1,670	616	307	2,830	8,680	2,830
16	558	3,150	17,600	7,940	94	1,690	1,590	596	298	2,660	7,930	2,430
17	556	3,180	17,700	7,820	102	1,620	1,650	639	299	2,730	8,150	2,460
18	545	3,110	17,300	7,750	105	1,580	1,660	656	295	2,790	8,240	2,480
19	541	3,140	17,000	7,680	105	1,590	1,670	692	287	2,780	7,970	2,410
20	527	2,880	15,200	7,330	103	1,520	1,570	692	287	2,750	7,650	2,510
21	510	3,100	15,800	7,520	100	1,620	1,620	728	272	2,840	7,710	2,630
22	492	2,960	14,600	6,900	94	1,610	1,510	672	264	2,740	7,230	2,340
23	474	2,910	13,800	6,570	94	1,610	1,510	689	259	2,690	6,960	2,330
24	474	3,060	14,500	6,970	96	1,560	1,500	661	252	3,140	7,910	2,520

年	キ ャ ベ ツ				ほうれんそう				ね ぎ			
	作付面積	反 収	収穫量	出荷量	作付面積	反 収	収穫量	出荷量	作付面積	反 収	収穫量	出荷量
45	714	2,900	20,700	10,500	439	1,550	6,800	4,130	267	2,710	7,240	3,980
50	658	2,950	19,400	13,100	422	1,650	6,960	4,530	242	2,600	6,280	3,610
55	681	2,720	18,500	12,200	444	1,700	7,560	4,970	232	2,280	5,290	2,940
60	614	2,830	17,300	11,600	472	1,610	7,590	5,060	237	2,250	5,330	3,070
2	513	2,760	14,200	8,680	487	1,470	7,180	4,870	224	2,200	4,940	2,880
7	447	2,750	12,300	7,760	493	1,380	6,780	4,750	240	2,270	5,450	3,600
12	309	2,980	9,200	5,820	457	1,300	5,960	4,270	240	2,190	5,260	3,840
13	298	2,940	8,760	5,530	457	1,220	5,560	3,950	248	2,050	5,080	3,690
14	286	2,820	8,060	5,020	442	1,220	5,390	3,880	260	2,060	5,350	4,040
15	284	2,820	8,000	5,020	436	1,200	5,240	3,790	273	1,990	5,440	4,180
16	285	2,490	7,100	4,320	428	1,130	4,840	3,460	291	1,860	5,410	4,170
17	290	2,610	7,570	4,620	432	1,160	5,010	3,570	300	1,870	5,620	4,340
18	287	2,590	7,420	4,550	428	1,140	4,880	3,520	305	1,820	5,540	4,300
19	294	2,560	7,530	4,650	425	1,140	4,850	3,530	303	1,750	5,290	4,110
20	301	2,610	7,850	4,970	424	1,100	4,660	3,390	311	1,800	5,600	4,610
21	306	2,600	7,950	5,140	417	1,100	4,590	3,390	321	1,840	5,900	4,860
22	306	2,460	7,540	4,930	413	1,060	4,380	3,200	337	1,750	5,880	4,870
23	319	2,460	7,860	5,260	410	1,050	4,310	3,120	343	1,830	6,260	5,120
24	337	2,670	8,990	6,060	407	1,080	4,400	3,250	354	1,860	6,570	5,290

資料：『広島農林水産統計年報』

(単位 : ha, kg/10a, t)

年	た ま ね ぎ				な す				ト マ ト			
	作付面積	反 収	収穫量	出荷量	作付面積	反 収	収穫量	出荷量	作付面積	反 収	収穫量	出荷量
45	480	2,540	12,200	4,270	425	2,560	10,900	4,020	299	3,020	9,030	5,580
50	377	2,860	10,800	3,900	311	2,810	8,730	4,810	216	3,830	8,270	6,190
55	321	2,750	8,830	3,510	304	2,320	7,040	3,600	244	3,680	8,980	7,060
60	346	2,830	9,780	4,520	261	2,710	7,080	4,070	235	4,370	10,300	7,940
2	328	2,930	9,590	4,120	250	2,600	6,500	3,380	217	4,080	8,840	6,490
7	288	2,670	7,700	3,330	222	2,290	5,090	2,670	199	4,050	8,050	6,070
12	243	2,720	6,610	2,930	176	2,520	4,430	2,420	177	4,730	8,370	6,650
13	236	2,530	5,970	2,490	168	2,390	4,010	2,260	179	4,250	7,610	5,890
14	231	2,520	5,810	2,460	164	2,310	3,790	2,070	180	4,410	7,930	6,230
15	230	2,470	5,690	2,410	164	2,160	3,550	1,980	172	4,370	7,510	5,920
16	225	2,530	5,700	2,470	155	1,990	3,080	1,710	166	4,500	7,470	6,090
17	224	2,580	5,780	2,520	153	2,190	3,350	1,840	171	5,270	9,010	7,470
18	226	2,480	5,600	2,440	154	2,010	3,100	1,670	170	4,880	8,300	6,810
19	222	2,620	5,820	2,580	153	2,140	3,270	1,830	168	5,060	8,500	6,900
20	217	2,470	5,360	2,380	152	2,250	3,420	1,920	169	5,070	8,570	7,030
21	219	2,380	5,210	2,290	151	2,050	3,100	1,770	164	4,980	8,160	6,700
22	222	2,250	5,000	2,250	153	1,970	3,010	1,750	168	4,630	7,770	6,170
23	224	2,480	5,560	2,660	154	2,000	3,080	1,790	171	4,960	8,480	6,780
24	222	2,450	5,440	2,630	154	2,200	3,390	1,970	176	5,060	8,910	7,290

年	き ゅ う り				ビ ー マ ン				アスパラガス			
	作付面積	反 収	収穫量	出荷量	作付面積	反 収	収穫量	出荷量	作付面積	反 収	収穫量	出荷量
45	545	2,700	14,700	7,400	299	1,470	4,400	3,460
50	400	3,230	12,900	9,510	154	2,380	3,660	2,780
55	403	2,930	11,800	9,000	153	2,310	3,530	2,650
60	357	3,400	12,100	8,830	145	2,400	3,490	2,320
2	300	3,150	9,470	6,540	128	2,250	2,890	1,950
7	266	2,940	7,810	5,320	113	1,970	2,230	1,440
12	204	3,010	6,140	3,980	91	1,980	1,800	1,190	148	580	860	806
13	191	2,980	5,700	3,600	89	2,070	1,840	1,200	148	620	919	869
14	193	2,910	5,610	3,530	85	2,000	1,700	1,050	148	630	930	881
15	192	2,630	5,050	3,110	84	2,040	1,710	1,060	147	630	926	887
16	185	2,570	4,750	2,940	79	1,840	1,450	785	152	633	961	926
17	183	2,750	5,030	3,150	78	1,970	1,540	855	141	558	787	750
18	181	2,440	4,420	2,680	77	1,830	1,410	765	139	578	803	764
19	177	2,620	4,630	2,860	76	1,910	1,450	841	139	553	769	725
20	172	2,440	4,190	2,540	73	1,900	1,390	810	140	548	767	730
21	171	2,350	4,020	2,430	72	1,820	1,310	760	136	587	798	739
22	170	2,230	3,790	2,270	72	1,730	1,240	725	135	570	770	685
23	170	2,390	4,060	2,440	77	1,810	1,400	800	142	564	801	763
24	169	2,720	4,600	2,840	80	1,900	1,510	864	141	621	876	808

8 果 樹

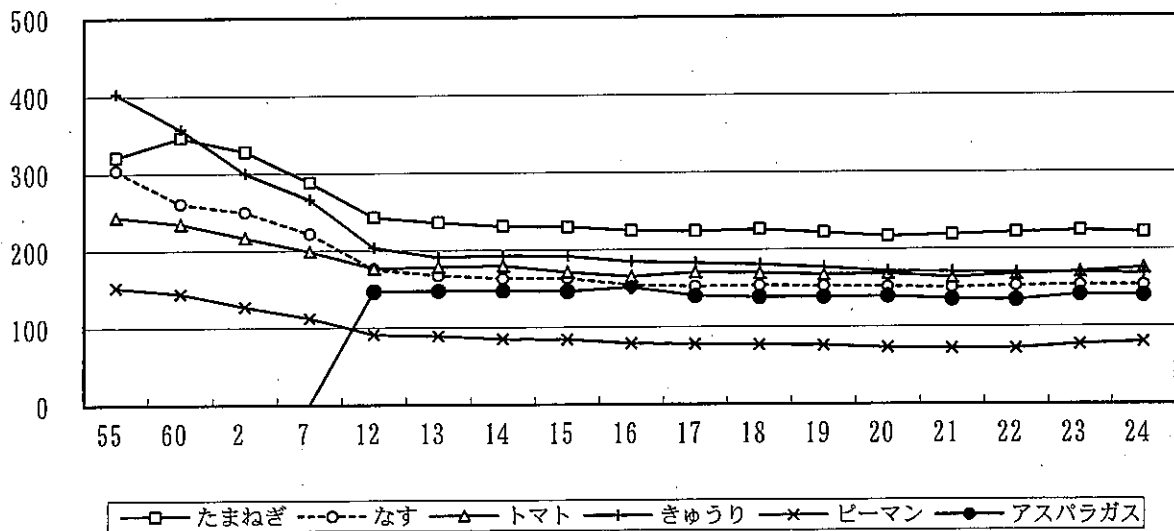
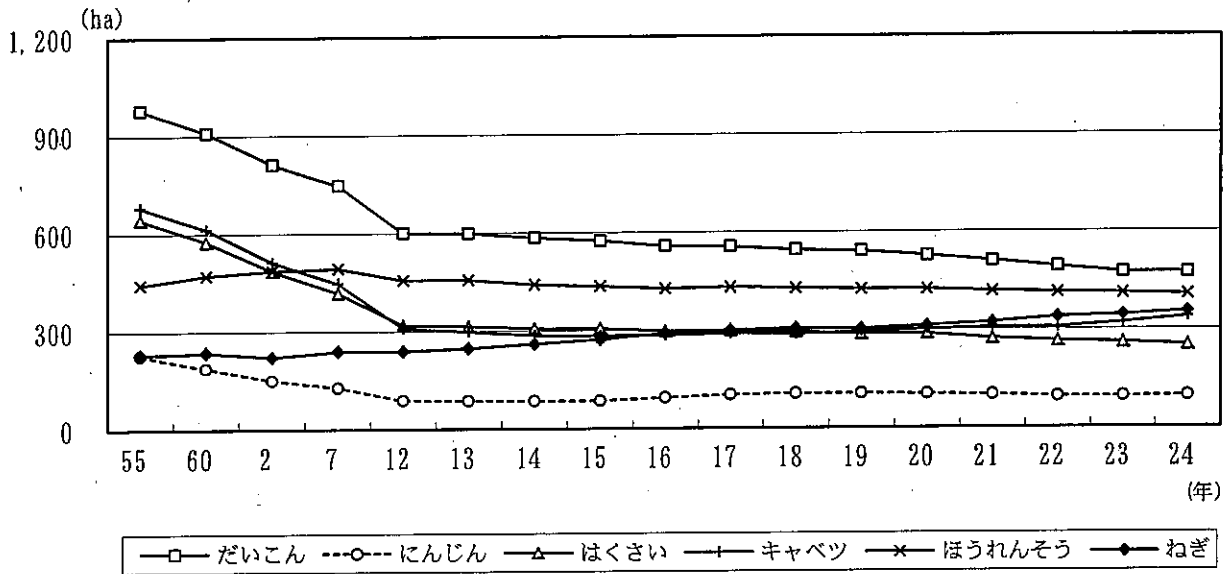
(単位 : ha, kg/10a, t)

年	み か ん				な つ み か ん				ネーブルオレンジ			
	栽培面積	結果樹	反 収	収穫量	栽培面積	結果樹	反 収	収穫量	栽培面積	結果樹	反 収	収穫量
45	8,510	7,760	1,730	138,200	424	417	2,080	8,680	225	174	947	1,650
50	8,070	7,910	2,020	160,000	330	295	2,910	8,590	280	253	1,650	4,170
55	6,810	6,680	2,240	149,500	458	357	2,650	9,420	493	369	1,990	7,350
60	5,670	5,470	2,020	110,500	423	387	2,570	9,960	606	539	1,790	9,670
2	4,140	3,740	2,290	85,800	329	321	2,490	7,980	530	507	1,770	8,610
7	3,730	3,160	1,990	62,800	245	241	2,040	4,910	434	417	1,190	4,960
12	3,280	3,090	1,740	53,800	197	195	2,620	5,100	299	296	1,390	4,100
13	3,200	3,030	2,010	60,900	187	186	2,660	4,940	286	284	1,460	4,150
14	3,140	2,980	1,600	47,600	186	185	2,430	4,490	280	275	1,280	3,520
15	3,080	2,920	1,850	54,100	181	179	2,510	4,500	276	272	1,180	3,220
16	3,010	2,860	1,580	45,200	168	167	2,420	4,040	246	244	1,420	3,460
17	2,950	2,780	1,910	53,000	152	151	2,230	3,360	210	209	1,550	3,230
18	2,860	2,690	1,240	33,400	142	141	2,400	3,390	176	176	1,370	2,410
19	2,800	2,670	1,550	41,400
20	2,700	2,580	1,270	32,800
21	2,630	2,510	1,620	40,700
22	2,529	2,440	1,070	26,100
23	2,390	2,320	1,510	35,000
24	2,300	2,240	1,200	26,900
25	2,210	2,160	1,960	42,300

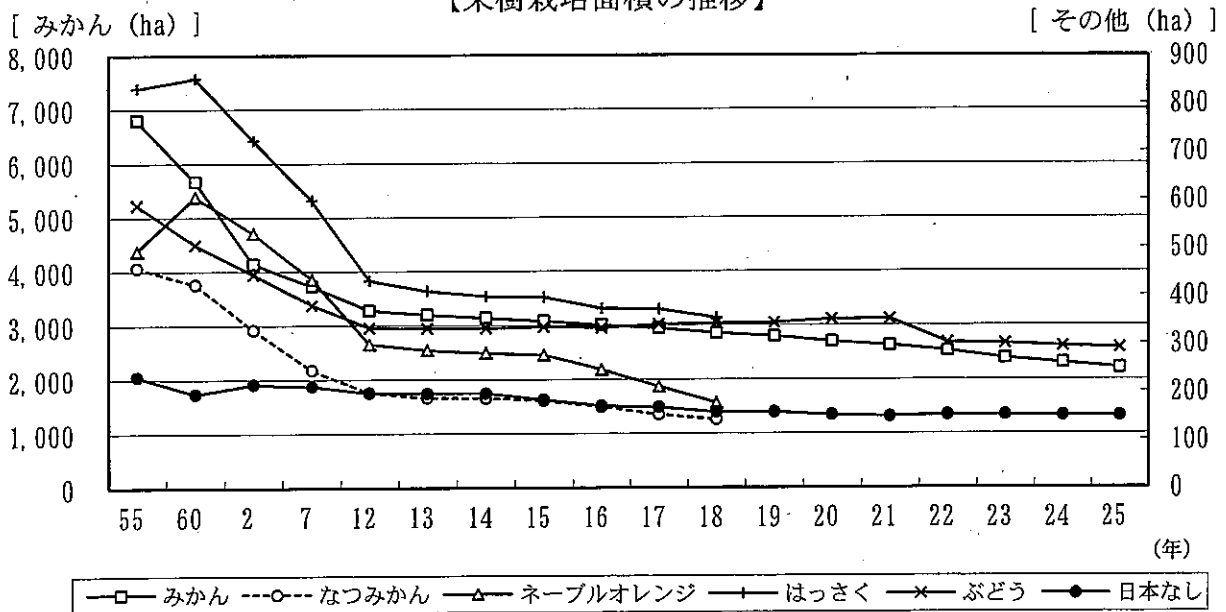
年	は っ さ く				ぶ ど う				日 本 な し			
	栽培面積	結果樹	反 収	収穫量	栽培面積	結果樹	反 収	収穫量	栽培面積	結果樹	反 収	収穫量
45	690	625	1,720	10,800	834	825	518	4,270	183	167	1,100	1,840
50	709	673	1,800	12,100	719	688	897	6,170	204	168	1,350	2,260
55	832	743	1,930	14,300	589	580	771	4,470	231	218	812	1,770
60	852	793	1,600	12,700	506	498	990	4,930	195	188	1,660	3,120
2	723	687	1,790	12,300	444	419	989	4,140	215	179	1,970	3,520
7	598	593	1,360	8,060	380	360	908	3,270	211	200	1,900	3,790
12	431	431	2,020	8,710	333	316	1,180	3,720	197	193	2,200	4,250
13	409	409	2,160	8,850	332	318	1,190	3,790	196	195	2,360	4,610
14	398	398	1,690	6,730	332	320	1,180	3,760	196	195	2,330	4,550
15	396	393	1,780	6,990	335	317	970	3,090	183	181	2,130	3,860
16	373	366	2,250	8,240	333	316	1,150	3,620	170	168	1,760	2,960
17	371	363	1,930	7,000	340	319	1,160	3,700	167	165	2,130	3,520
18	353	344	1,940	6,690	342	313	1,150	3,600	157	154	1,820	2,810
19	343	316	1,160	3,670	157	154	1,760	2,710
20	350	329	1,230	4,050	151	148	2,160	3,200
21	351	339	1,170	3,970	148	148	1,950	2,890
22	302	293	1,260	3,690	151	150	1,640	2,460
23	300	293	1,160	3,400	151	150	1,650	2,480
24	294	288	1,250	3,600	150	150	2,060	3,090
25	291	287	1,200	3,440	149	149	1,460	2,180

資料 : 『広島農林水産統計年報』『果樹生産出荷統計』 25年速報値

【野菜作付面積の推移】



【果樹栽培面積の推移】



9 工芸作物

(単位: ha, kg/10a, t)

年	葉たばこ			いぐさ		
	収穫面積	反収	収穫量	作付面積	反収	収穫量
40	2,600	...	6,020	607	...	5,980
45	1,990	186	3,700	327	841	2,750
50	604	275	1,660	131	916	1,200
55	548	216	1,190	111	911	1,020
60	335	231	775	95	1,000	950
2	167	225	377	103	805	829
3	149	204	304	103	825	850
4	127	268	341	98	1,020	1,000
5	113	233	264	95	850	807
6	106	266	282	93	850	790
7	106	259	275	81	800	648
8	94	223	210	72	850	612
9	79	237	188	70	890	623
10	73	272	199	70	880	616
11	68	280	191	63	920	579
12	62	269	168	55	930	511
13	63	251	158	47	950	446
14	60	260	156	43	970	417
15	55	259	143	38	970	368
16	50	252	126	35	980	343
17	42	254	107	31	980	303
18	39	208	82	23	970	224
19	37	192	71	18	980	176
20	34	214	73	11	970	107
21	30	190	57	7	960	67
22	27	189	51	3	1,030	31
23	22	177	39	1	900	9
24	4.4	159	7	2	900	1.8
25	4.4	182	8

資料(葉たばこ): 全国たばこ耕作組合中央会調べ(府県別の販売実績)

(いぐさ): 平成6年までは『広島農林水産統計年報』

平成7年からは『いぐさ七島草に関する資料』(農林水産省農産園芸局畑作振興課)

平成12年からは広島県農業産地推進課調べ

(単位: ha, kg/10a, t)

年	こんにゃくいも				茶			
	作付面積	収穫面積	反収	収穫量	作付面積	摘採面積	生産量	
							生葉	荒茶
40	656	247	...	3,650	353	...	1,280	287
45	790	322	984	3,170	340	...	1,640	384
50	627	246	1,330	3,280	309	235	1,320	302
55	629	262	969	2,540	309	229	923	192
60	498	193	1,160	2,240	253	194	819	177
2	371	148	1,200	1,770	230	184	764	159
3	349	137	1,120	1,530	226	179	616	130
4	321	129	1,090	1,400	216	176	724	147
5	307	112	839	940	211	174	668	135
6	293	130	711	924	203
7	193
8	172	142	593	122
9	176	74	1,010	746	165
10	162
11	154	119	354	72
12	116	55	1,280	703	154
13	108	52	1,470	765	154
14	97	47	1,480	696	139	64	225	45
15	99	48	1,380	662	139	55	160	32
16	85	47	1,580	698	124	48	153	31
17	76	38	1,467	557	111
18	78	37	1,470	544	105
19	70	35	1,844	648	85
20	63	31	1,868	588	83
21	35	18	2,360	425
22	33	19	1,253	238	79
23	31	31	973	304	75
24	35	17	1,850	315
25	44	44	1,314	577

資料: 『広島農林水産統計年報』ほか

10 花き（切り花類）

（単位：ha, 千本, 戸）

年	き く			カーネーション			ば ら		
	栽培面積	出荷量	戸数	栽培面積	出荷量	戸数	栽培面積	出荷量	戸数
50	72	32,100	1,020	8	12,200	83	4	2,090	49
51	72	32,600	1,140	9	12,900	78	4	2,510	38
52	73	35,000	1,110	7	11,300	77	3	2,230	29
53	76	34,600	1,110	8	11,500	71	4	2,940	27
54	80	33,700	1,120	8	11,800	70	4	3,490	30
55	90	34,600	1,268	11	12,400	84	4	2,810	32
56	93	37,500	1,227	12	14,700	90	5	3,270	34
57	106	33,338	1,294	11	9,850	110	5	3,722	46
58	106	32,477	1,299	11	9,871	108	5	3,668	46
59	115	39,719	1,289	10	11,845	104	5	3,996	46
60	96	27,655	1,127	11	11,659	151	7	4,373	56
61	100	32,155	1,716	11	11,204	147	10	4,977	53
62	92	31,700	1,527	11	11,800	99	11	5,435	51
63	94	30,500	1,643	10	11,000	70	9	6,440	57
元	95	30,200	1,503	10	11,000	94	9	7,146	53
2	99	30,100	1,540	9	10,000	91	11	7,620	57
3	98	28,600	1,491	9	8,600	93	11	7,530	56
4	100	30,500	1,544	9	8,540	94	12	8,100	59
5	96	24,900	1,546	8	6,980	113	12	7,870	62
6	98	25,500	1,504	7	6,280	78	12	7,930	59
7	95	25,100	1,508	7	5,640	75	12	7,300	55
8	89	24,730	1,512	6	5,330	69	12	7,980	58
9	92	26,040	1,479	5	4,230	61	11	7,760	55
10	94	25,700	1,510	5	3,760	60	11	7,230	53
11	95	24,900	1,530	4	2,820	60	11	6,780	50
12	94	25,290	1,390	4	3,410	60	11	6,390	50
13	95	25,990	...	4	3,010	...	10	6,200	...
14	95	24,290	...	3	2,430	...	10	6,010	...
15	90	23,480	...	3	2,440	...	10	5,560	...
16	88	21,390	...	3	2,080	...	9	5,000	...
17	85	21,300
18	84	21,100
19	88	23,800	...	4	1,900	...	8	5,160	...
20	82	19,400
21	80	19,500
22	83	18,700	...	2	1,240	...	5	3,870	...
23	81	19,600
24	83	21,000
25	79	19,300

資料：『広島農林水産統計年報』『花き生産出荷統計』 25年速報値

（注）きくの戸数については、60年までは電照ぎく及びその他のきくの延べ戸数、61年から63年までは電照ぎく・小ぎく・その他のきくの延べ戸数、平成元年以降は大中輪・スプレー・小ぎくの延べ戸数である。

1 1 畜 産

(単位：戸、頭、千羽、t)

年	乳 用 牛			肉 用 牛			豚		
	戸数	飼養頭数	乳生産量	戸数	飼養頭数	出荷頭数	戸数	飼養頭数	出荷頭数
40	6,130	19,850	49,571	58,900	77,950	32,358	3,930	44,280	74,370
45	5,110	25,100	58,247	38,800	67,300	24,275	2,230	62,800	104,769
50	1,880	16,800	52,468	14,900	46,700	21,572	890	81,100	118,430
55	1,250	19,000	69,053	9,630	39,100	19,125	580	103,900	164,964
60	900	19,700	79,440	7,010	42,200	20,372	340	104,700	156,863
2	680	17,800	84,891	4,910	37,900	17,513	170	93,300	142,940
7	480	15,800	81,087	2,880	34,100	16,066	90	73,800	112,914
8	450	15,400	82,533	2,540	32,500	16,300	80	72,200	110,926
9	430	15,400	84,105	2,280	32,800	15,984	80	68,800	116,803
10	420	15,100	82,260	2,030	31,800	15,482	70	69,600	109,555
11	390	14,000	78,923	1,850	32,100	15,608	60	71,600	113,880
12	360	13,300	79,425	1,660	31,600	15,401	60	70,400	108,900
13	340	12,900	75,175	1,530	30,600	12,540	60	59,800	103,251
14	320	12,400	74,104	1,420	31,100	14,658	50	63,000	102,148
15	300	11,900	72,307	1,310	30,300	15,009	50	64,000	105,409
16	284	11,700	69,362	1,220	30,600	15,134	52	61,700	105,928
17	265	11,300	68,585	1,140	30,200	...	51	61,300	103,210
18	253	11,200	69,579	1,074	28,900	...	46	59,033	103,983
19	238	11,300	68,448	1,000	29,100	...	43	63,200	105,013
20	232	11,100	66,633	971	29,000	...	41	61,000	102,730
21	228	10,700	65,056	905	28,200	...	38	62,000	103,190
22	217	9,880	64,953	869	27,400
23	205	9,970	61,761	838	26,300	...	34	57,500	...
24	195	9,740	60,998	792	26,600	...	35	59,200	...
25	191	9,830	...	733	26,600	...	32	85,300	...

年	採 卵 鶏				ブロイラー		
	戸数	飼養羽数	卵生産量	卵出荷量	戸数	飼養羽数	出荷羽数
40	96,000	3,248	30,352	...	150	300	2,382
45	49,600	4,548	46,131	39,010	290	1,318	6,721
50	9,820	4,940	54,240	52,580	182	1,350	6,735
55	3,410	5,139	57,768	56,337	9,103
60	1,500	5,628	65,114	63,623	56	1,662	7,832
2	990	6,531	87,789	86,387	19	988	4,961
7	150	7,679	100,928	99,603	15	907	4,436
8	130	7,648	100,919	100,606	14	846	4,501
9	130	7,535	100,164	99,087	16	753	4,233
10	110	7,569	101,872	101,083	16	804	3,837
11	90	7,363	101,777	100,990	14	803	3,841
12	100	7,733	99,006	98,258	14	872	3,900
13	100	7,726	102,520	101,781	13	786	3,944
14	90	8,417	109,145	108,402	13	784	4,016
15	90	8,209	109,722	108,951	14	670	3,951
16	79	7,881	111,377	110,600	13	630	3,881
17	73	8,480	116,320	115,712	13	582	4,022
18	70	8,757	115,724	115,116	11	548	3,961
19	64	8,647	116,139	115,529	11	544	3,735
20	64	8,536	118,004	117,385	10	568	3,648
21	61	8,688	117,978	117,375	10	580	3,800
22	120,432	119,912	3,775
23	58	8,688	121,458	120,864	3,572
24	58	8,776	124,738	124,128	4,129
25	59	8,771	125,496	125,040	11	629	4,068

資料：『広島農林水産統計年報』、『農林水産統計速報』、平成19年乳生産量は『牛乳乳製品統計』

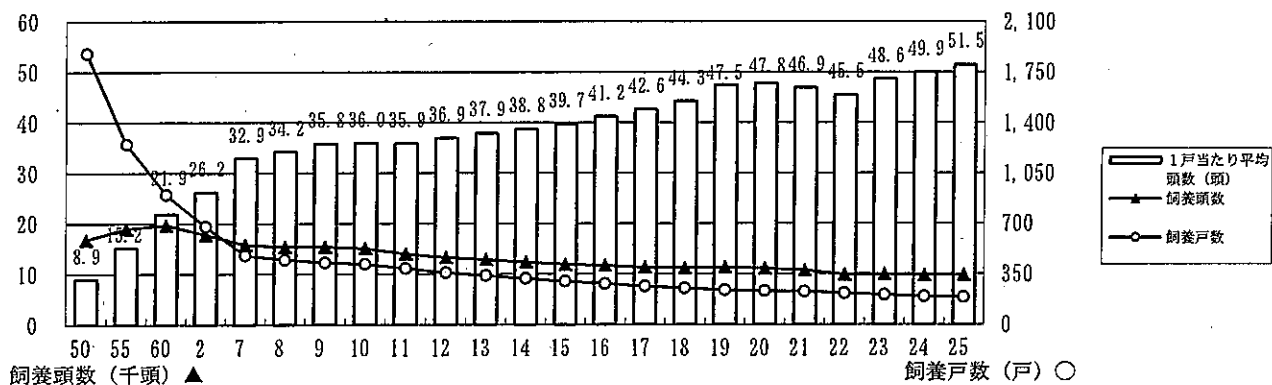
(注) 採卵鶏飼養戸数は、平成3年から飼養羽数300羽以上が調査対象となった。

さらに、平成10年から成鶏めす飼養羽数1,000羽以上が調査対象となった。

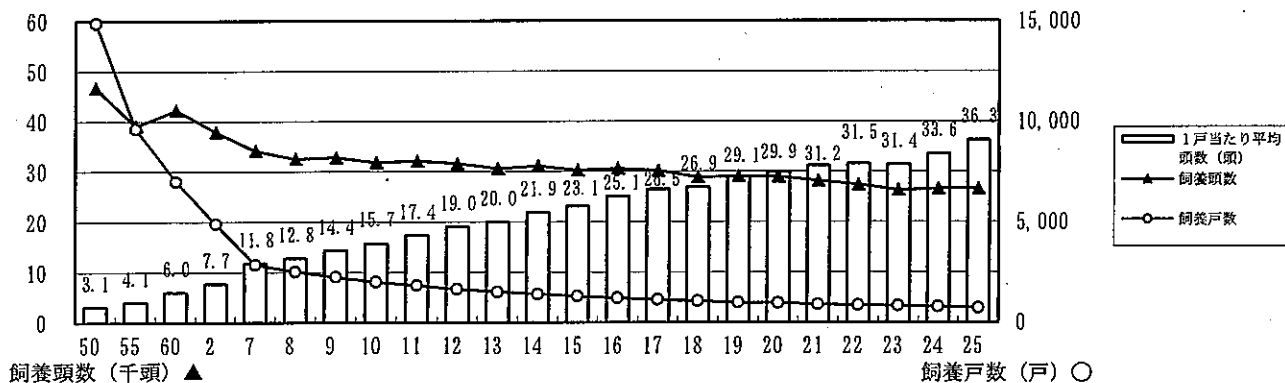
農林水産省畜産統計(平成22年2月1日現在)は乳用牛、肉用牛が調査対象となった。

平成22年度はセンサス実施のため豚及び採卵鶏の飼養戸数・頭数については調査中止。

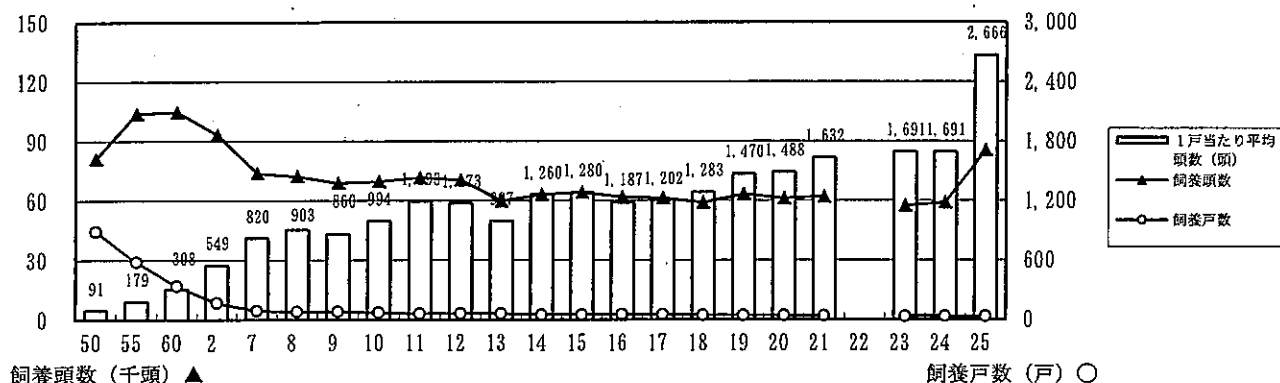
【乳用牛飼養状況の推移】



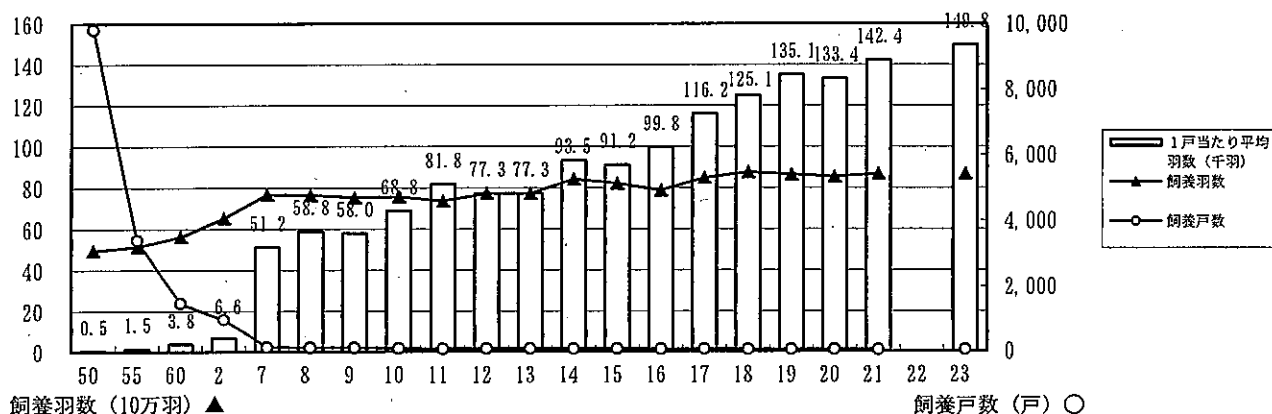
【肉用牛飼養状況の推移】



【豚飼養状況の推移】



【採卵鶏飼養状況の推移】



(流通の部)

1 野菜の卸売数量

年	だいこん	にんじん	ごぼう	れんこん	はくさい	キャベツ	ほうれんそう	ねぎ	レタス
50	18,381	7,503	4,790	4,995	30,062	30,711	4,962	5,535	7,167
55	22,731	11,142	4,812	4,361	24,321	33,854	5,821	5,183	9,685
60	23,704	15,370	5,535	5,635	25,388	36,860	5,213	5,317	11,129
2	22,949	15,362	5,802	4,136	24,691	37,443	5,356	5,878	14,050
3	23,249	15,908	4,697	4,063	24,246	37,423	5,666	6,008	13,972
4	23,983	15,999	5,378	3,359	25,641	37,211	5,805	6,544	14,702
5	23,835	16,500	5,963	2,558	24,477	37,108	5,751	6,588	13,488
6	23,633	16,045	6,109	3,143	24,198	35,160	5,461	6,153	14,676
7	24,289	16,522	5,672	3,750	25,061	36,600	5,017	7,194	15,392
8	24,319	16,789	5,194	2,887	27,835	38,365	5,497	7,118	15,330
9	22,396	16,004	5,443	2,447	25,676	35,261	4,710	6,542	15,375
10	21,585	14,803	5,010	2,880	23,827	33,998	4,182	6,413	14,070
11	23,209	15,236	5,041	2,849	25,411	34,323	4,568	6,848	14,960
12	24,001	15,629	4,585	2,683	24,417	35,001	4,436	7,474	15,321
13	24,558	15,053	4,056	2,920	24,841	34,316	4,259	7,357	15,344
14	24,426	15,543	3,910	2,715	23,022	33,755	4,392	7,227	15,324
15	24,151	15,888	3,507	2,210	21,848	33,326	4,193	7,395	15,460
16	23,500	15,973	4,044	1,795	21,656	32,342	3,541	7,469	13,932
17	23,760	15,476	3,658	2,004	23,561	32,237	3,717	7,347	14,847
18	19,939	13,519	3,103	1,874	20,529	31,023	3,241	6,384	13,800
19	20,747	14,142	3,116	1,726	17,427	30,088	2,947	6,222	12,685
20	21,311	13,711	2,966	1,863	17,625	30,661	3,016	6,514	11,790
21	21,833	14,157	3,034	1,980	17,184	30,794	2,932	6,589	12,114
22	21,021	14,423	3,086	1,699	17,384	30,640	2,668	5,944	11,756
23	20,281	13,467	2,819	1,813	17,023	31,385	2,567	5,946	12,000

資料：『広島農林水産統計年報』

(注) 平成17年までは県内市場の合計入荷量。平成18年以降は広島市中央卸売市場(広島市中央卸売市場中央市場・広島市中央卸売市場東部市場)、呉市中央卸売市場、福山市青果市場の合計量である。

2 果実の卸売数量

年	みかん	ネーブルオレンジ(個)	甘なつみかん	いよかん	はっさく	な し		か き	び わ
						幸水	二十世紀		
50	51,933	1,287	5,013	596	8,103	...	6,344	2,092	397
55	43,069	1,935	3,954	1,077	9,235	341	6,403	1,961	354
60	31,641	3,062	3,472	2,269	6,798	693	4,819	1,974	239
2	25,531	2,136	2,466	3,529	4,763	1,134	3,399	1,799	376
3	23,059	1,979	2,217	4,042	4,438	1,231	3,347	1,461	367
4	24,284	1,312	2,373	3,214	4,609	1,176	3,153	2,210	230
5	23,639	1,625	2,187	4,330	5,027	1,248	2,697	1,614	332
6	21,608	1,274	1,928	3,082	4,076	1,271	2,565	1,385	152
7	21,110	1,436	1,722	4,019	4,058	1,157	2,157	1,347	343
8	20,400	1,207	1,815	3,032	3,739	1,320	2,167	1,209	262
9	21,883	1,313	1,545	3,583	3,539	1,336	1,772	1,350	263
10	20,837	1,058	1,680	2,905	3,760	1,440	1,874	1,374	215
11	21,170	1,013	1,982	3,460	3,192	1,443	1,653	1,357	271
12	20,351	1,118	1,675	2,571	3,307	1,610	1,889	1,470	199
13	21,888	1,009	1,670	2,946	3,098	1,498	1,970	1,396	260
14	20,260	947	1,629	2,988	3,218	1,488	1,741	1,732	240
15	18,802	899	1,589	2,522	2,912	1,327	1,695	1,661	270
16	18,771	612	1,526	1,974	2,726	1,362	1,419	1,475	149
17	18,853	771	1,470	2,172	2,999	1,473	1,646	1,646	175
18	13,891	501	1,049	1,591	2,278	955	1,084	1,264	136
19	14,124	454	1,207	1,416	2,222	879	1,166	1,404	160
20	15,252	598	1,239	1,626	2,168	1,118	1,300	1,393	191
21	15,345	628	1,335	1,602	2,092	1,161	1,348	1,685	161
22	13,133	556	1,388	1,712	2,533	804	761	928	129
23	13,664	462	1,157	1,384	2,007	733	990	899	130

資料：『広島農林水産統計年報』

(注) 平成17年までは県内市場の合計入荷量。平成18年以降は広島市中央卸売市場(広島市中央卸売市場中央・広島市中央卸売市場東部市場)、呉市中央卸売市場、福山市青果市場の合計量である。

「甘なつみかん」には「普通なつみかん」も含む。

「かき」は平成13年までは「富有」、平成14年からは「甘がき」の合計値。

(単位: t)

きゅうり	なす	トマト	ピーマン	さやえんどう	さといも	やまのいも	たまねぎ(国産)	いちご	すいか
16,465	7,797	9,870	3,776	1,013	4,228	2,009	20,614	3,341	25,587
15,746	7,253	11,016	3,828	908	6,260	3,294	24,778	4,477	15,037
16,701	7,818	10,987	3,796	1,082	5,216	4,272	28,608	4,505	14,705
15,578	7,744	11,217	3,612	802	3,559	4,267	31,831	5,067	15,853
15,153	6,898	10,805	3,292	877	3,991	5,208	34,411	4,876	13,488
16,332	8,182	11,814	3,719	881	4,405	4,854	36,106	4,924	15,429
14,848	6,925	10,673	3,330	801	3,162	3,168	35,682	4,612	13,033
16,270	8,496	11,712	3,574	846	2,894	3,315	30,712	4,722	13,592
15,677	7,338	11,679	3,671	722	3,344	4,268	27,771	4,637	13,075
15,227	7,440	12,550	3,664	882	2,904	4,026	29,813	5,085	13,567
14,464	7,396	11,457	3,637	947	2,909	3,799	29,646	4,431	12,727
14,041	7,536	11,351	3,473	779	2,589	4,170	31,335	4,134	12,454
14,345	7,335	11,802	3,547	1,101	2,266	4,242	31,309	4,222	11,232
14,230	7,707	13,615	3,767	1,136	2,086	4,132	28,666	4,842	12,909
14,802	7,244	13,520	3,652	1,139	2,166	3,852	27,875	4,874	12,881
14,620	7,240	11,153	3,588	887	2,158	3,575	36,711	4,996	11,477
14,033	6,423	10,735	3,592	720	2,197	4,636	28,240	5,056	10,486
14,343	6,759	10,531	4,127	769	2,334	3,986	29,025	5,247	9,483
13,834	6,890	10,776	3,741	610	2,202	4,844	30,914	4,687	9,897
11,088	5,588	9,498	3,369	458	1,739	3,976	25,797	4,428	8,544
11,621	5,857	9,478	3,522	306	1,731	3,201	25,393	4,205	8,523
11,541	5,740	9,535	3,408	261	1,777	3,052	25,621	4,531	8,574
11,985	5,400	9,289	3,342	269	2,059	3,043	23,210	4,163	8,239
11,186	4,981	8,491	3,167	275	1,985	2,589	20,452	3,984	7,315
11,233	4,936	8,765	3,294	313	1,687	2,921	20,765	3,918	6,978

3 畜産物の入荷量

(単位: t)

もも	ぶどう		
	デラ	巨峰	ベリー-A
5,084	1,523	...	1,570
4,785	1,245	873	1,340
4,396	1,348	977	1,557
3,652	980	1,314	1,443
3,423	785	1,241	1,361
4,284	870	1,446	1,608
3,712	744	1,495	1,244
3,929	675	1,037	1,183
3,390	691	1,234	1,321
3,399	634	1,198	1,196
3,662	591	1,214	1,155
3,546	543	1,011	1,138
3,246	573	960	1,114
3,432	584	895	1,111
3,435	518	889	1,195
3,460	527	950	...
3,090	514	932	...
2,743	480	736	...
3,513	545	774	...
2,209	490	611	...
2,460	466	574	...
2,596	477	686	...
2,590	493	644	...
1,909	413	530	...
1,966	372	428	...

(単位: t)

年	豚 (枝肉)	牛 (枝肉)	鶏卵
45	1,588	1,002	6,303
50	3,822	3,321	7,603
55	5,271	3,823	8,766
60	6,008	9,181	11,108
3	6,527	9,297	...
4	5,628	9,399	...
5	5,516	9,085	...
6	5,252	9,144	...
7	5,299	8,864	...
8	4,658	7,815	...
9	4,021	6,788	...
10	3,582	6,323	...
11	3,140	6,379	...
12	2,793	5,996	...
13	2,490	4,558	...
14	2,537	4,315	...
15	2,440	4,391	...
16	2,389	4,290	...
17	2,375	4,106	...
18	2,636	3,973	...
19	2,798	4,099	...
20	2,833	4,267	...
21	3,551	4,023	...
22	3,797	3,516	...
23	3,954	4,005	...
24	4,639	4,056	...
25	4,624	3,884	...

(注) 1 豚・牛は広島食肉市場の入荷量。
2 鶏卵は広島市場の入荷量であるが、63年以降は公表されていない。

4 野菜の卸売価格

年	だいこん	にんじん	ごぼう	れんこん	はくさい	キャベツ	ほうれんそう	ねぎ	レタス
50	53	122	193	221	40	50	174	185	123
55	80	119	269	369	86	113	287	357	174
60	72	89	162	255	61	73	367	368	206
2	95	170	179	342	81	92	419	537	227
3	105	165	384	344	104	126	427	523	234
4	76	130	327	430	55	60	355	398	139
5	95	126	244	569	85	121	420	551	248
6	100	171	214	366	83	104	410	623	203
7	91	152	213	236	81	88	411	378	186
8	84	128	222	348	62	69	374	440	190
9	90	99	150	412	73	88	420	500	184
10	113	176	268	344	106	120	554	584	259
11	92	142	199	283	78	95	403	484	172
12	77	113	178	303	62	70	392	371	194
13	80	106	190	249	76	83	445	421	186
14	81	108	220	264	62	77	389	404	176
15	82	116	273	320	66	86	405	413	176
16	93	116	216	420	84	92	506	439	199
17	75	122	196	356	61	88	444	387	153
18	81	135	247	335	64	92	401	408	158
19	74	94	217	390	59	80	436	423	185
20	76	131	267	366	69	78	426	418	167
21	74	112	243	326	65	87	443	401	162
22	85	127	235	381	71	102	498	484	200
23	79	129	276	375	72	84	466	401	173

(注) 平成17年までは県内市場の平均卸売価格。平成18年以降は広島市中央卸売市場(広島市中央卸売市場中央市場・広島市中央卸売市場東部市場)、呉市中央卸売市場、福山市青果市場の平均卸売価格である。平成14年以降のたまねぎは輸入も含む。

5 果実の卸売価格

年	みかん	ネーブルオレンジ(国産)	甘なつみかん	いよかん	はっさく	な し		か き	び わ
						幸水	二十世紀		
50	86	204	104	158	150	...	181	148	342
55	99	238	86	196	120	334	184	193	455
60	173	253	190	253	190	362	237	172	629
2	200	162	161	164	136	414	312	185	702
3	259	250	278	229	237	402	295	327	679
4	203	243	192	256	242	443	302	159	908
5	176	144	138	147	136	336	224	243	734
6	257	170	144	176	150	394	338	180	937
7	254	205	239	229	231	403	317	225	707
8	266	160	145	194	179	392	322	280	757
9	177	158	156	186	167	342	332	147	804
10	225	137	129	126	120	319	318	215	769
11	177	213	216	168	213	330	331	179	761
12	192	133	88	103	114	309	271	138	771
13	167	173	156	144	177	296	226	182	703
14	180	152	111	110	127	286	251	194	669
15	166	151	130	126	151	259	241	193	683
16	183	182	125	144	152	271	271	252	884
17	158	177	152	147	163	259	224	141	833
18	230	172	133	127	144	314	287	232	831
19	207	221	176	179	186	305	314	201	776
20	192	149	132	113	145	262	228	190	682
21	168	157	132	140	162	252	215	174	724
22	222	145	123	110	138	358	364	322	798
23	205	209	149	192	206	330	261	263	782

資料：『広島農林水産統計年報』

(注) 平成17年までは県内市場の平均卸売価格。平成18年以降は広島市中央卸売市場(広島市中央卸売市場中央市場・広島市中央卸売市場東部市場)、呉市中央卸売市場、福山市青果市場の平均卸売価格である。昭和63年以降は、「甘なつみかん」には「普通なつみかん」も含む。「かき」は平成13年までは「富有」、平成14年からは「甘がき」の合計値。

(単位：円/kg)

きゅうり	なす	トマト	ピーマン	さやえんどう	さといも	やまのいも	たまねぎ(国産)	いちご	すいか
139	140	149	197	427	172	332	55	641	81
216	218	171	307	603	104	253	85	649	116
228	229	214	313	591	193	268	54	803	143
300	274	310	342	746	306	330	91	1,005	173
299	338	353	460	685	258	193	91	1,038	189
235	262	296	299	605	199	252	59	1,158	155
301	360	340	341	651	295	474	79	1,116	161
236	239	329	328	539	272	504	102	1,152	194
246	271	333	292	645	249	282	106	1,120	182
244	292	293	360	532	243	303	83	1,097	171
261	298	342	330	472	177	310	78	1,107	158
295	265	353	400	640	187	263	98	1,097	156
245	271	334	315	401	183	269	76	1,104	154
251	234	286	295	374	196	268	69	1,090	140
235	242	297	328	350	196	298	76	998	142
241	268	275	326	428	204	456	57	961	136
250	287	271	358	515	196	347	89	975	134
245	271	292	316	466	170	351	86	927	158
221	238	268	342	526	176	189	92	1,071	147
283	301	290	403	626	217	195	89	981	158
262	264	297	388	843	220	255	74	1,011	162
269	264	275	382	946	240	268	76	900	166
238	265	286	395	964	195	257	95	929	195
284	301	337	469	1,019	207	334	124	953	182
282	305	311	398	880	239	252	100	961	177

6 畜産物の卸売価格

(単位：円/kg)

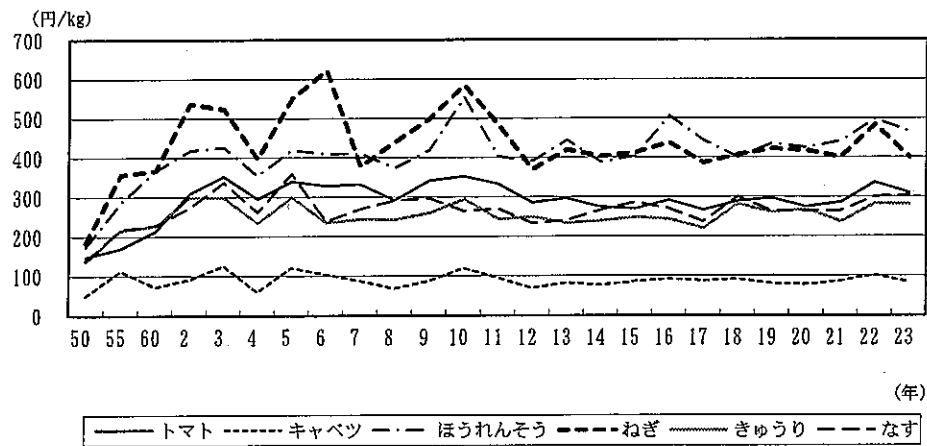
もも	ぶどう		
	デラ	巨峰	ベリー-A
217	494	...	334
249	592	663	319
303	571	733	459
448	787	894	566
501	864	916	543
429	829	856	500
388	826	721	460
521	926	1,036	706
511	871	854	513
556	875	852	509
442	821	787	455
410	813	846	504
446	821	811	462
444	794	794	451
445	789	739	440
413	752	729	...
400	735	671	...
512	764	768	...
387	712	717	...
509	739	765	...
432	795	864	...
442	721	750	...
391	715	766	...
525	813	885	...
499	818	865	...

(単位：円/kg)

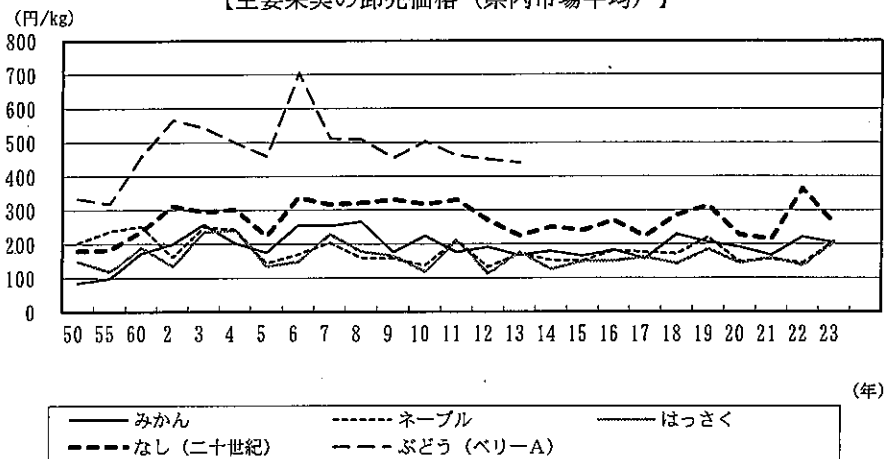
年	豚 (枝肉)	牛 (枝肉)	鶏卵
45	308	623	196
50	651	1,140	302
55	520	1,375	301
60	545	1,242	271
3	458	1,032	253
4	480	965	162
5	418	891	157
6	400	815	166
7	411	804	179
8	462	880	203
9	458	987	200
10	422	956	163
11	411	850	192
12	402	922	190
13	464	780	172
14	426	832	179
15	393	921	157
16	427	1,047	184
17	429	1,086	197
18	440	1,121	180
19	455	1,045	181
20	485	1,007	209
21	382	975	180
22	415	992	193
23	436	971	199
24	410	948	179
25	452	1,074	202

(注) 1 豚・牛は広島食肉市場、鶏卵は広島市場の平均卸売価格。
2 鶏卵については、55年以降全農広島県本部調べ。

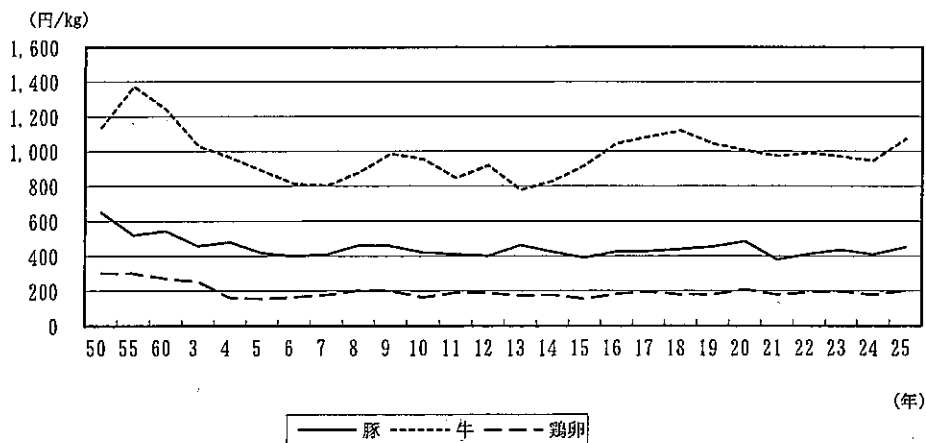
【主要野菜の卸売価格（県内市場平均）】



【主要果実の卸売価格（県内市場平均）】



【畜産物の卸売価格】



7 野菜の流通量の推移

(単位: t, %, 円/kg)

年	市場別卸売数量						1～3類市場県内産卸売数量(B)	(B) (A)	平均卸売価格
	1類市場	2類市場	3類市場	1～3類計(A)	その他市場	合計			
50	119,067 (49.9)	76,094 (31.9)	29,577 (12.4)	224,738 (94.1)	14,054 (5.9)	238,792 (100.0)	96,126	42.8	111
55	129,730 (50.1)	81,843 (31.6)	33,298 (12.9)	244,871 (94.5)	14,255 (5.5)	259,126 (100.0)	81,102	33.1	168
60	146,144 (50.6)	89,016 (30.8)	39,387 (13.6)	274,547 (95.1)	14,219 (4.9)	288,766 (100.0)	76,932	28.0	164
2	160,094 (54.5)	84,075 (28.6)	36,138 (12.3)	280,307 (95.5)	13,328 (4.5)	293,635 (100.0)	61,556	22.0	209
3	160,510 (54.2)	82,397 (27.8)	38,420 (13.0)	281,327 (95.0)	14,663 (5.0)	295,990 (100.0)	59,240	21.1	226
4	169,078 (54.7)	84,538 (27.3)	39,506 (12.8)	293,122 (94.7)	16,252 (5.3)	309,374 (100.0)	62,725	21.4	182
5	162,447 (54.9)	80,510 (27.2)	38,036 (12.8)	280,993 (94.9)	15,135 (5.1)	296,128 (100.0)	55,693	19.8	221
6	163,648 (55.0)	79,421 (26.7)	39,373 (13.2)	282,442 (94.9)	15,211 (5.1)	297,653 (100.0)	52,336	18.5	210
7	163,640 (55.0)	79,758 (26.8)	40,346 (13.6)	283,744 (95.3)	14,012 (4.7)	297,756 (100.0)	51,156	18.0	200
8	165,606 (55.3)	81,312 (27.2)	38,958 (13.0)	285,876 (95.5)	13,402 (4.5)	299,278 (100.0)	51,233	17.9	198

年	市、場別卸売数量						4市場県内産卸売数量(B)	(B) (A)	平均卸売価格
	1類市場	2類市場	3類市場	1～3類計	うち4市場(A)				
9	165,655 (58.4)	81,654 (28.8)	36,565 (12.9)	283,874 (100.0)	240,453		38,927	16.2	199
10	165,335 (59.3)	80,778 (29.0)	32,594 (11.7)	278,707 (100.0)	239,720		38,245	16.0	227
11	165,807 (58.5)	83,490 (29.5)	33,937 (12.0)	283,234 (100.0)	243,413		34,331	14.1	196
12	170,328 (59.6)	84,497 (29.6)	31,006 (10.8)	285,831 (100.0)	248,992		36,018	14.5	181
13	167,226 (59.0)	84,383 (29.8)	31,633 (11.2)	283,242 (100.0)	246,596		33,450	13.6	185
14	168,106 (59.0)	86,144 (30.2)	30,738 (10.8)	284,988 (100.0)	249,622		32,507	13.0	182
15	168,259 (60.1)	84,854 (30.3)	26,980 (9.6)	280,093 (100.0)	248,931		30,714	12.3	193
16	162,559 (59.3)	84,052 (30.7)	27,382 (10.0)	273,993 (100.0)	242,692		29,176	12.0	201
17	159,137 (58.6)	85,258 (31.4)	27,356 (10.1)	271,751 (100.0)	240,339		28,014	11.7	185
18	239,682		26,849	11.2	197
19	235,502		26,896	11.4	191
20	235,999		26,744	11.3	196
21	236,671		24,303	10.3	194
22	227,152		22,687	10.0	219
23	224,476		21,410	10.5	205

資料:『広島農林水産統計年報』

()内は構成比

(注)1 果実的野菜(いちご, すいか等)は含んでいない。

2 その他市場の卸売数量は、平成9年から調査されていない。また、県内産卸売数量については、平成9年から広島市中央卸売市場(中央市場、東部市場)、呉市中央卸売市場、福山市青果市場の4市場の集計となっており、平成9年とそれより前とは対比できない。

3 1類市場=広島市、2類市場=呉市・福山市、3類市場=三原市・尾道市。

4 4市場県内産卸売数量(B)とは、平成21年までは県内市場の合計入荷量、平成22年以降は中国地方の合計入荷量である。

8 県内産野菜の卸売数量（4市場・中国地区合計）

年	野菜全体		だいこん		キャベツ		トマト		きゅうり	
	総数	うち県内産	総数	うち県内産	総数	うち県内産	総数	うち県内産	総数	うち県内産
50	177,002	65,810	13,080	7,594	23,168	8,549	6,720	3,597	11,565	6,122
55	199,711	61,471	17,059	9,520	25,522	6,910	8,018	4,273	11,850	6,064
60	226,397	59,361	18,819	9,351	28,664	7,276	8,299	4,146	12,706	5,566
2	233,082	49,565	18,190	7,588	29,006	5,585	8,953	3,602	12,031	4,144
7	235,819	42,206	18,767	7,933	29,152	4,175	9,396	3,427	12,298	3,289
8	239,339	42,378	18,831	8,154	30,747	4,617	10,267	3,471	12,207	3,116
9	240,453	38,927	18,712	6,738	30,217	3,996	9,892	3,358	12,320	2,900
10	239,720	38,245	18,286	6,857	29,214	4,021	9,790	3,336	12,049	2,790
11	243,413	34,331	19,609	6,284	29,277	3,101	10,282	3,359	12,506	2,586
12	248,992	36,018	20,355	6,558	30,453	3,393	11,967	3,626	12,561	2,568
13	246,596	33,450	20,475	6,109	30,017	3,013	11,995	3,213	13,067	2,481
14	249,622	32,507	20,761	5,698	29,844	2,825	9,979	3,034	13,049	2,377
15	248,931	30,714	20,485	5,387	30,089	2,661	9,791	2,771	12,679	1,983
16	242,692	29,176	19,989	4,749	29,214	2,725	9,591	3,002	13,098	1,978
17	240,339	28,014	20,345	4,588	29,183	2,158	9,800	3,054	12,616	1,887
18	239,682	26,849	19,939	4,293	31,023	2,174	9,498	2,642	11,088	1,590
19	235,502	26,896	20,747	4,117	30,088	2,152	9,478	2,827	11,621	1,683
20	235,999	26,744	21,311	4,022	30,661	2,542	9,535	2,982	11,541	1,542
21	236,671	24,303	21,833	3,934	30,794	2,086	9,289	2,634	11,985	1,382
22	227,152	22,687	21,021	3,232	30,640	2,163	8,491	2,377	11,186	1,231
23	224,476	21,410	20,281	2,635	31,385	1,726	8,765	2,358	11,233	1,236

資料：『広島農林水産統計年報』

(注) ここでの総数とは、広島市中央卸売市場（広島市中央卸売市場中央市場・広島市中央卸売市場東部市場）、呉市中央卸売市場、福山市青果市場の合計量である。

(注) ここでのうち県内算とは、平成21年までは県内市場の合計入荷量。平成22年以降は中国地方の合計入荷量である。

9 県内産野菜の卸売価格（4市場・中国地区平均）

年	野菜全体		だいこん		キャベツ		トマト		きゅうり	
	平均	うち県内産	平均	うち県内産	平均	うち県内産	平均	うち県内産	平均	うち県内産
50	112	110	52	52	49	47	159	123	144	112
55	168	177	80	74	114	109	177	156	218	187
60	164	185	71	64	73	50	222	181	232	202
2	211	249	93	80	93	69	315	279	308	239
7	203	237	90	82	89	84	335	297	252	227
8	201	237	85	73	70	60	298	273	249	208
9	201	258	91	80	88	63	346	312	263	223
10	228	278	113	87	121	82	356	315	298	226
11	197	258	92	84	96	86	337	298	247	208
12	182	232	101	71	116	58	292	264	286	207
13	186	246	81	73	84	80	298	281	235	200
14	183	244	82	75	77	60	275	293	241	213
15	189	255	82	67	85	71	273	265	247	221
16	197	276	93	88	93	70	292	286	239	207
17	185	257	76	70	88	91	269	266	221	186
18	197	273	81	70	92	82	290	317	283	239
19	191	266	74	67	80	47	297	301	262	235
20	196	266	76	71	78	66	275	272	269	229
21	194	276	74	72	87	67	286	299	238	207
22	219	311	85	84	102	75	337	350	284	250
23	205	311	79	80	84	82	311	354	282	264

資料：『広島農林水産統計年報』

(注) ここでの平均とは、広島市中央卸売市場（広島市中央卸売市場中央市場・広島市中央卸売市場東部市場）、呉市中央卸売市場、福山市青果市場の平均価格である。

(注) ここでのうち県内算とは、平成21年までは県内市場の平均価格。平成22年からは中国地方の平均価格である。

(単位：t)

ほうれんそう		ね ぎ		な す		アスパラガス		しゅんぎく		こまつな	
総数	うち県内産	総数	うち県内産	総数	うち県内産	総数	うち県内産	総数	うち県内産	総数	うち県内産
2,961	2,635	3,693	2,480	5,224	2,802	—	—	690	664	—	—
3,836	3,021	3,661	1,875	5,369	2,138	—	—	615	569	95	95
3,657	2,573	3,927	1,874	5,928	2,457	328	76	689	545	209	196
3,884	2,442	4,625	2,027	5,973	1,683	443	193	733	594	308	304
3,560	2,429	5,297	2,365	5,690	1,305	766	309	801	611	738	684
3,967	2,480	5,580	2,357	5,922	1,433	775	330	763	568	817	751
3,745	2,371	5,616	2,438	6,277	1,333	767	302	789	613	897	850
3,394	2,196	5,585	2,530	6,593	1,515	707	323	662	501	1,009	944
3,712	2,028	5,962	2,351	6,321	1,116	729	308	673	441	1,113	904
3,618	2,273	6,569	2,786	6,783	1,190	807	340	702	506	1,062	941
3,505	2,191	6,530	2,796	6,358	1,072	845	361	663	474	1,167	1,020
3,614	2,313	6,442	2,808	6,422	947	814	352	698	510	1,300	1,088
3,577	2,329	6,533	2,840	5,752	746	743	357	638	459	1,232	981
3,016	1,863	6,527	2,575	6,084	609	756	369	536	368	1,164	877
3,147	1,828	6,370	2,565	6,179	697	711	304	488	316	1,130	831
3,241	1,727	6,384	2,452	5,588	541	703	308	485	323	1,158	808
2,947	1,669	6,222	2,301	5,857	652	730	307	465	304	1,355	911
3,016	1,562	6,514	2,412	5,740	693	726	281	463	282	1,464	975
2,932	1,476	6,589	2,323	5,400	558	717	278	438	278	1,489	1,028
2,668	1,294	5,944	2,158	4,981	533	717	301	365	234	1,566	1,046
2,567	1,284	5,946	2,261	4,936	457	612	244	338	211	1,608	1,094

(単位：円/kg)

ほうれんそう		ね ぎ		な す		アスパラガス		しゅんぎく		こまつな	
平均	うち県内産	平均	うち県内産	平均	うち県内産	平均	うち県内産	平均	うち県内産	平均	うち県内産
179	179	198	207	148	113	—	—	232	236	—	—
294	298	375	434	221	200	—	—	403	394	196	196
377	398	380	464	237	176	1,009	907	440	446	197	202
429	459	549	657	283	210	1,108	1,085	481	479	338	338
426	434	411	446	280	195	808	826	481	486	275	276
390	412	455	542	301	231	858	911	537	554	294	299
432	475	504	587	301	216	919	988	459	474	307	307
565	548	589	583	267	175	948	973	585	578	367	304
410	476	490	587	272	213	933	995	506	560	291	307
530	425	501	475	259	154	830	903	551	469	348	275
451	460	423	516	242	158	818	841	518	537	307	300
395	422	405	483	269	178	917	925	474	493	282	273
401	433	415	513	284	206	909	928	470	483	306	295
496	517	447	579	272	181	894	900	529	553	385	362
443	455	393	484	238	159	932	940	587	608	311	291
401	437	408	529	301	261	993	990	514	521	326	316
436	455	423	534	264	200	965	973	505	527	318	312
426	458	418	496	264	172	975	936	541	585	324	316
443	471	401	494	265	196	940	961	525	543	319	310
498	531	484	607	301	239	938	921	583	572	367	359
466	489	401	502	305	240	1,024	1,036	615	608	337	329

【 経 済 編 】

(生産費の部)

1 米の生産費の推移 (10a当たり)

費 目	55年			2年			7年			12年			17年		
		構成比	広島/全国		構成比	広島/全国		構成比	広島/全国		構成比	広島/全国		構成比	広島/全国
物 財 費	90,256	50.9	119.3	111,226	58.0	124.7	89,779	50.0	114.6	95,338	52.7	120.5	111,583	63.4	145.2
種 苗 費	2,106	1.2	82.5	3,033	1.6	104.3	3,075	1.7	90.7	3,471	1.9	97.7	3,321	1.9	89.7
肥 料 費	12,932	7.3	136.6	9,036	4.7	100.7	11,350	6.3	135.4	10,097	5.6	125.1	10,126	5.7	129.8
農業薬剤費	7,793	4.4	128.1	9,023	4.7	119.8	8,883	4.9	116.7	10,252	5.7	136.4	10,184	5.8	145.2
光熱動力費	4,052	2.3	109.0	3,441	1.8	107.8	3,305	1.8	106.7	3,425	1.9	112.7	4,941	2.8	143.0
土地改良及び水利費	1,881	1.1	37.7	1,613	0.8	24.4	3,490	1.9	41.0	2,466	1.4	34.1	6,108	3.5	104.9
賃借料及び料金	2,602	1.5	38.0	7,366	3.8	71.6	7,586	4.2	63.8	12,056	6.7	93.4	11,347	6.4	83.1
建 物 費	4,795	2.7	126.9	5,567	2.9	120.5	5,241	2.9	131.9	6,124	3.4	140.4	15,687	8.9	323.8
農機具費	51,594	29.1	142.4	69,778	36.4	162.9	42,951	23.9	161.3	42,263	23.3	153.5	39,525	22.4	176.6
労 働 費	86,982	49.1	165.1	80,465	42.0	156.6	89,727	50.0	157.4	85,702	47.3	161.4	64,522	36.6	147.0
家族労働費	85,009	48.0	165.1	79,934	41.7	158.3	87,554	48.8	156.6	78,866	43.6	154.1	57,366	32.6	137.1
費用合計	177,238	100.0	138.1	191,691	100.0	136.4	179,506	100.0	132.6	181,040	100.0	136.9	176,105	100.0	145.9
購入(支払)	30,697	17.3	84.4	36,825	19.2	83.3	52,915	29.5	95.8	63,029	34.8	113.6	64,957	36.9	116.8
自 給	94,225	53.2	170.6	84,164	43.9	157.9	89,896	50.1	1.0	81,074	44.8	156.2	58,506	33.2	138.7
償 却	52,316	29.5	142.5	70,702	36.9	164.2	36,695	20.4	157.9	36,937	20.4	148.6	52,642	29.9	229.9
副産物価額	5,636	—	108.1	3,541	—	83.1	3,513	—	112.9	2,723	—	85.4	2,393	—	112.8
1次生産費	171,602	—	139.4	188,150	—	138.0	175,993	—	133.0	178,317	—	138.2	173,712	—	146.5
利子・地代	30,474	—	87.3	31,945	—	82.8	30,766	—	83.9	29,351	—	91.6	26,972	—	201.1
2次生産費	202,076	—	127.9	220,095	—	125.8	206,759	—	122.4	207,668	—	128.9	200,684	—	152.0
同60kg当たり	30,000	—	154.7	25,478	—	129.3	22,798	—	115.6	22,533	—	125.9	20,967	—	129.3
主産物収量(kg)	404	—	82.6	518	—	97.2	544	—	105.6	553	—	102.6	574	—	109.5
主産物価額	120,549	—	82.8	139,762	—	89.8	148,735	—	101.5	135,459	—	108.0	129,820	—	113.6
粗 収 益	126,185	—	83.7	143,303	—	89.6	152,248	—	101.7	138,182	—	107.4	132,213	—	113.6
生産費総額	207,712	—	127.2	223,636	—	124.8	210,272	—	122.2	210,391	—	128.1	203,077	—	151.4
利 潤	△ 81,527	—	—	△ 80,333	—	—	△ 58,024	—	—	△ 72,209	—	—	△ 70,864	—	399
所 得	33,956	—	46.0	31,546	—	45.2	57,332	—	87.7	33,608	—	78.3	12,247	—	37.3
同1日当たり	2,959	—	31.4	3,968	—	30.5	8,098	—	59.1	5,594	—	53.3	2,513	—	27.2
家族労働報酬	3,482	—	8.9	△ 399	—	—	29,530	—	88.1	6,657	—	42.8	△ 13,498	—	—
同1日当たり	303	—	6.1	△ 50	—	—	4,171	—	30.4	1,108	—	29.1	△ 2,770	—	—
投下労働時間(時間)	94.4	—	146.6	64.2	—	146.6	57.93	—	148.1	51.84	—	151.8	43.27	—	144.1
家族労働時間	91.8	—	146.4	63.6	—	148.3	56.64	—	148.2	48.06	—	146.8	38.98	—	137.1

資料：『広島農林水産統計年報』

(注) 1 50～60年の数値は全調査農家の集計結果であり、平成2年以降は販売農家のみの集計結果であるため、平成2年以降とそれ以前は対比できない。

2 農産物生産調査は、平成3年産から評価方法等の一部改正が行われた。このため、平成3年以降とそれ以前は対比できない。

3 家族労働費の算出基準について、平成10年からそれまでの男女別評価を男女同一評価に改正した。

(単位：円)

20年			21年			22年			23年			24年		
	構成比	広島/全国		構成比	広島/全国		構成比	広島/全国		構成比	広島/全国		構成比	広島/全国
108,912	65.9	127.4	111,020	66.5	132.0	111,118	66.3	133.5	112,571	64.9	136.0	110,512	61.8	129.3
5,218	3.2	148.5	3,805	2.0	93.2	3,056	1.8	90.0	3,648	2.1	107.6	3,509	2.0	99.6
8,729	5.3	99.9	7,669	4.6	74.4	7,099	4.2	75.6	9,298	5.4	104.5	12,525	7.0	134.1
9,093	5.5	130.9	9,699	5.8	134.4	10,619	6.3	143.2	10,740	6.2	145.0	9,073	5.1	120.5
5,674	3.4	117.5	5,774	3.5	151.8	5,754	3.4	141.8	6,469	3.7	145.3	6,655	3.7	146.1
3,882	2.3	70.7	2,588	1.6	50.5	1,669	1.0	34.4	1,591	0.9	34.0	641	0.4	14.0
13,530	8.2	113.5	11,182	6.7	96.0	7,781	4.6	66.9	7,365	4.2	63.6	10,729	6.0	90.4
15,283	9.2	217.2	17,356	10.4	247.6	16,705	10.0	243.8	18,255	10.5	259.1	9,686	5.4	132.3
39,937	24.1	141.1	45,872	27.5	172.6	46,452	27.7	170.7	44,137	25.5	165.3	48,733	27.3	176.1
56,482	34.1	146.1	55,918	33.5	149.3	56,544	33.7	154.0	60,749	35.1	166.0	68,206	38.2	188.0
55,392	33.5	151.1	51,566	30.9	146.1	51,676	30.8	150.3	54,895	31.7	159.8	62,173	34.8	182.1
165,394	100.0	133.2	166,938	100.0	137.3	167,662	100.0	139.8	173,320	100.0	145.2	178,718	100.0	146.8
61,564	37.2	109.0	59,299	35.5	103.2	53,852	32.1	95.3	62,212	35.9	110.7	69,849	39.1	120.0
56,112	33.9	152.2	52,118	31.2	146.8	51,991	31.0	150.4	55,439	32.0	160.7	62,709	35.1	182.9
47,718	28.9	155.0	55,521	33.3	194.1	61,819	36.9	213.7	55,669	32.1	194.2	46,160	25.8	158.4
1,394	—	43.3	1,081	—	38.3	867	—	39.7	2,029	—	73.2	955	—	33.2
164,000	—	135.6	165,857	—	139.7	166,795	—	141.6	171,291	—	146.9	177,763	—	149.6
22,125	—	85.7	25,250	—	102.2	23,769	—	100.1	24,259	—	104.9	21,169	—	95.7
186,115	—	126.8	191,107	—	133.2	190,564	—	134.6	195,550	—	140.0	198,932	—	141.1
18,867	—	114.4	20,157	—	120.5	21,066	—	126.9	20,201	—	126.2	19,934	—	124.9
593	—	111.3	568	—	110.5	542	—	106.1	581	—	111.1	599	—	113.2
129,590	—	109.4	124,096	—	109.9	—	—	—	—	—	—	—	—	—
130,984	—	107.7	125,177	—	108.2	—	—	—	—	—	—	—	—	—
187,519	—	125.0	192,188	—	131.4	191,431	—	133.2	197,579	—	138.7	199,887	—	139.0
△ 56,535	—	199.5	△ 67,011	—	219.5	—	—	—	—	—	—	—	—	—
20,111	—	69.1	8,837	—	36.1	—	—	—	—	—	—	—	—	—
4,014	—	44.1	1,816	—	23.4	—	—	—	—	—	—	—	—	—
△ 1,143	—	△ 13.8	△ 15,445	—	△ 324.5	—	—	—	—	—	—	—	—	—
△ 228	—	△ 8.8	—	—	—	—	—	—	—	—	—	—	—	—
41.88	—	153.7	41.73	—	154.8	42.24	—	160.0	45.02	—	172.4	50.76	—	196.7
40.08	—	156.6	38.94	—	154.5	38.79	—	158.0	41.39	—	169.6	47.25	—	196.9

4 各項目の算式は次による。

1 次生産費＝費用合計－副産物価額

2 次生産費＝1 次生産費＋利子・地代

粗収益＝主産物価額＋副産物価額

所得＝粗収益－(費用合計－家族労働費)

ただし平成3年以降は、所得＝粗収益－(生産費総額－(家族労働費＋自己資本利子＋自作地地代))

家族労働報酬＝粗収益－(生産費総額－家族労働費)

1 日当たり所得(家族労働報酬)＝所得(家族労働報酬)÷家族労働時間×8

生産費総額＝費用合計＋利子・地代

利潤＝粗収益－生産費総額

(農家経済の部)

1 農家経済の推移

(農家1戸当たり平均)

年	農 業 所 得			農 外 所 得				農家所得
	農業粗収益	農業経営費	差引所得	農外収入	労賃等収入	農外支出	差引所得	
60	1,468.0	1,014.5	453.5	5,062.6	4,347.7	158.4	4,904.2	5,357.7
2	1,330.3	983.8	346.5	5,888.0	4,935.7	170.2	5,717.8	6,064.3
7	1,836.5	1,177.4	659.1	5,073.4	3,985.3	108.1	4,965.3	5,624.4
12	1,534.9	1,215.8	319.1	3,956.9	3,395.9	192.5	3,764.4	4,083.5

(注) 1 労賃等収入=被用労賃+給料+職員俸給+歳費及び手当

(販売農家1戸当たり結果)

年	農 業 所 得			農業生産関連事業所得			農外所得		
	粗収益	経営費	差引所得	収入	支出	差引所得	収入	支出	差引所得
16	1,630	1,309	321	1	0	1	2,445	13	2,432
17	1,757	1,371	386	6	3	3	2,109	7	2,102
18	1,733	1,321	412	6	3	3	2,070	10	2,060
19	1,635	1,377	258	1	0	1	2,164	17	2,147
20	2,097	1,826	271	31	29	2	1,886	38	1,848
21	2,052	1,807	245	36	49	△ 13	1,484	21	1,463
22	1,996	1,711	285	29	31	△ 2	1,418	49	1,369
23	2,156	1,807	349	15	15	0	1,352	34	1,318
24	2,289	1,973	316	39	71	△ 32	1,108	142	966
25 (25年)	5,014	3,667	1,347	19	10	9	1,794	241	1,553

(注) 平成16年から調査体系及び内容について見直しが行われ、世帯を単位として把握していた農家の収支等を農業経営に着目して把握することになった。それに伴い、農業以外の収支(農外、年金等)の把握する範囲を世帯員全員から農業関係者に限定された。そのため、過去のデータと直接対比はできない。
(以下の各表において同じ)

2 経営概況等

(農家1戸当たり平均)

年	月平均 世帯員 (人)	家族農業 就業者 (人)	自家農業 労働時間 (時間)	経営耕地 (a)	農業固定 資本額 (千円)	貯蓄 (年度末) (千円)	借入金 (年度末) (千円)
60	3.72	0.82	1,333	69.7	2,420.1	16,008.5	1,193.9
2	3.44	0.65	1,180	70.9	2,766.0	26,345.0	1,721.3
7	3.15	0.96	1,459	96.1	3,343.2	40,021.4	1,036.0
12	3.00	0.76	1,204	90.1	3,578.3	35,033.8	2,282.9

(販売農家1戸当たり結果)

年	月平均 農業経営 関与者数 (人)	農 業 就業者 (人)	自営農業 労働時間 (時間)	経営耕地 (a)	資 産		現貯金等・売掛未収入金(経営)		
					固定資産 (年始め) (千円)	流動資産 (千円)	現貯金等 (千円)	預貯金 (千円)	売掛 未収入金 (千円)
16	1.92	0.70	1,132	92	6,016	33,019	32,856	32,622	33
17	1.95	0.70	1,124	90	5,388	34,031	33,275	33,049	37
18	1.99	0.59	1,052	90	5,334	31,823	31,670	31,457	20
19	1.93	0.67	1,074	96	5,913	29,988	28,424	28,250	21
20	2.04	0.54	1,218	107	6,299	25,227	25,549	25,340	21
21	2.04	0.62	1,264	111	5,945	23,969	23,848	23,736	11
22	2.06	0.57	1,271	116	6,045	24,089	23,430	23,341	89
23	2.06	0.72	1,328	115	5,958	24,624	23,878	23,835	43
24	2.00	1.11	1,497	126	6,903	19,252	20,006	19,970	36
25 (25年)	2.10	1.08	1,901	242	12,417	18,878	18,320	18,177	143

資料:『広島農林水産統計年報』

(単位：千円)

年金・被 贈 等の収入	農 家 総所得	租税公課 諸負担	可処分 所 得	家計費	農家経済 余 剰
1,817.3	7,175.0	1,118.0	6,057.0	4,505.4	1,551.6
2,254.9	8,319.2	1,205.4	7,113.8	5,191.2	1,922.6
2,914.5	8,538.9	1,284.7	7,254.2	5,219.4	2,034.8
3,015.7	7,099.2	1,057.2	6,042.0	4,928.9	1,113.1

年金等の 収 入	総所得	租税公課 諸負担	可処分 所 得	(参考) 共済、補助金等を除く農業収支		
				農 業 粗収益	農 業 経営費	農業所得
2,706	5,460	809	4,651	1,541	1,284	257
2,118	4,609	596	4,013	1,691	1,337	354
2,282	4,757	604	4,153	1,654	1,291	363
1,884	4,290	540	3,750	1,584	1,359	225
2,191	4,312	485	3,827	2,013	1,803	210
2,379	4,074	368	3,706	1,983	1,786	197
2,381	3,970	363	3,607	-	-	-
2,455	4,122	398	3,724	-	-	-
2,510	3,760	457	3,303	-	-	-
1,853	4,762	698	4,064	-	-	-

*農業関与者：農業経営主夫婦及び年間60日以上当該農家の農業に従事する世帯員である家族のことをいう。ただし、15歳未満の世帯員及び高校・大学等への就学中の世帯員は、年間の自営農業従事日数が60日以上であっても農業関与者とはしない。

借 入 金 ・ 買掛未払金					
(経 営)			(農 業)		
計 (千円)	借入金 (千円)	買掛未払金 (千円)	計 (千円)	借入金 (千円)	買掛未払金 (千円)
273	260	13	126	113	13
208	199	9	132	123	9
171	163	8	118	110	8
154	151	3	132	129	3
362	355	7	167	160	7
325	305	20	193	173	20
244	225	19	141	122	19
248	236	12	181	169	12
369	342	27	369	342	27
1,779	1,724	55	922	868	54

3 農家経済分析指標の推移 (農家1戸当たり平均)

年	総 括				資 本 装 備		集 約 度	
	農業純生産 (千円)	農業依存度 (%)	農業所得による 家計費充足率 (%)	農業所得率 (%)	農業固定 資本装備率 (円/時間)	農 機 具 資本比率 (%)	10a当たり農 業労働時間 (時間)	10a当たり農 業固定資本 額 (千円)
60	473.1	8.5	10.1	30.9	1,816	32.0	191	347.2
62	360.3	5.7	6.7	26.0	2,344	29.4	166	390.1
7	705.4	11.7	12.6	35.9	2,291	29.6	152	347.9
8	637.9	10.8	11.5	33.0	2,215	29.2	149	329.9
9	428.9	8.0	7.8	24.7	2,440	35.4	130	316.2
10	519.1	10.1	9.5	29.0	2,816	35.5	135	381.3
11	374.2	7.0	6.3	20.1	2,816	31.4	128	359.3
12	351.8	7.8	6.5	20.8	2,972	33.1	134	397.1
13	345.4	7.9	6.5	20.5	2,895	32.7	139	401.0
14	352.7	8.8	6.7	20.9	3,211	35.5	121	388.9
15	377	9.5	7.4	22.2	3,070	36.8	120	367

(注) 農業純生産＝農業所得＋雇用労賃＋支払小作料＋農業経営に係る負債利子

農業固定資本装備率＝農業固定資本額÷自家農業労働時間

農機具資本比率＝農機具固定資本額(農用自動車を含む)÷農業固定資本額×100

平均消費性向＝家計費÷可処分所得×100

(販売農家1戸当たり結果)

年	農業依存度 (%)	農業所得率 (%)	付加価値額 (千円)	付加価値率 (%)	農業固定資 産 装 備 率 (円)	農 機 具 資産比率 (%)	農業固定資 産 回 転 率 (回)	集約度(経営耕地)
								自営農業 労働時間 (時間)
16	11.7	19.7	370	22.7	2,272	42.0	0.6	123
17	15.5	22.0	442	25.2	2,363	40.5	0.7	125
18	16.6	23.8	467	26.9	2,605	35.0	0.6	117
19	10.7	15.8	321	19.6	2,826	38.2	0.5	112
20	12.8	12.9	369	17.6	2,709	40.1	0.6	114
21	14.5	11.9	370	18.0	2,694	44.1	0.6	114
22	17.3	14.3	355	17.8	2,593	42.8	0.6	110
23	20.9	16.2	431	20.0	2,478	40.0	0.7	116
24	25.3	13.8	401	17.5	2,233	38.0	0.7	119
24 (全国)	46.3	26.9	1,590	31.7	1,967	40.7	1.3	79

資料：『広島農林水産統計年報』

(注) 農業依存度＝農業所得÷(農業所得＋農業生産関連事業所得＋農外所得)×100

農業固定資産装備率＝農業固定資産額÷自営農業労働時間

生 産 性 (農業純生産)			生 活 水 準		
農業労働10 時間当たり (円)	経営耕地 10a当たり (千円)	農業固定資本 1,000円当 たり (円)	世帯員1人当 た り可処分所得 (千円)	世帯員1人当 たり家計費 (千円)	平 均 消費性向 (%)
3,549	67.9	195	1,628.2	1,211.1	74.4
3,053	50.8	130	2,068.0	1,509.1	73.0
4,830	73.4	211	2,302.9	1,657.0	72.0
4,450	66.2	201	2,206.2	1,603.8	72.7
3,680	47.7	151	2,343.2	1,742.9	74.4
4,140	56.0	147	2,220.8	1,708.0	76.9
3,070	39.2	109	2,178.9	1,687.1	77.4
2,920	39.0	98	2,014.0	1,643.0	81.6
2,710	37.6	94	2,151.8	1,754.2	81.5
3,290	39.9	102	2,156.1	1,749.7	81.2
3,580	43	117	2,087	1,653	79.2

面積10a当たり)	収 益 性 (農業所得)			生 産 性 (付加価値額)		
農業固定 資 産 額 (千円)	家族農業労働 1時間当たり (円)	農業固定資産 千円当たり (円)	経営耕地面積 10a当たり (千円)	自営農業労働 1時間当たり (円)	農業固定資産 千円当たり (円)	経営耕地面積 10a当たり (千円)
280	302	125	35	327	144	40
295	367	145	43	393	166	49
304	419	150	46	444	170	52
316	262	85	27	299	106	33
308	243	82	25	303	112	34
308	216	72	22	293	109	33
285	240	86	25	279	108	31
286	283	106	30	325	131	38
266	218	95	25	268	120	32
155	782	360	58	836	425	66

4 経営収支の総括

経営形態別経営統計（個別経営）及び営農類型別経営統計（個別統計）より

数値は、販売農家1戸当たりの結果である。調査結果について、調査経営体数が少ない営農累計もあるので利用については留意すること。

区 分	集 計 経営体数	農 業						農 業 生 産 関 連	
		粗 収 益	販売・受取	経 営 費	購入・支払	減 価 償却費	所 得	収 入	支 出
	(1)	(2)	(3)	(4)	(5)	(6)	(7)	(8)	(9)
経営形態別（個別経営）	経営体	千円	千円	千円	千円	千円	千円	千円	千円
全 国 平. 24	4 507	5 014	4 839	3 667	2 863	800	1 347	19	10
中国四国 24	425	3 413	3 295	2 441	1 836	592	973	5	8
中 国 24	218	2 905	2 773	2 066	1 520	532	839	7	13
広 島 平. 23	40	2 156	2 032	1 807	1 174	630	349	15	15
24	46	2 289	2 117	1 973	1 232	651	316	39	71
営農類型別（個別経営）									
広 島（平. 24）									
水 田 作	23	1 320	1 200	1 257	803	457	63	11	3
露地野菜作	3	1 616	1 657	1 637	939	696	△ 21	-	-
施設野菜作	3	8 372	8 019	7 597	3 891	1 627	775	684	1 477
果 樹 作	11	3 867	3 510	2 421	1 343	1 100	1 446	-	-

5 分析指標

区 分	農 業 依 存 度	農 業 所 得 率	付 加 価 値 額	付 加 価 値 率	農 業 固 定 資 産 装 備 率	農 機 具 資 産 比 率	農 業 固 定 資 産 回 転 率
	(1)	(2)	(3)	(4)	(5)	(6)	(7)
経営形態別（個別経営）	%	%	千円	%	円	%	回
全 国 平. 24	46.3	26.9	1 590	31.7	1 967	40.7	1.34
中国四国 24	47.8	28.5	1 094	32.1	1 711	37.6	1.12
中 国 24	41.8	28.9	937	32.3	1 509	44.2	1.17
広 島 平. 23	20.9	16.2	431	20.2	2 478	40.0	0.66
24	25.3	13.8	401	17.5	2 233	38.0	0.68
営農類型別（個別経営）							
広 島（平. 24）							
水 田 作	5.3	4.8	113	8.6	1 967	60.0	0.68
露地野菜作	△ 4.4	△ 1.3	15	0.9	1 430	86.0	0.66
施設野菜作	3690.5	9.3	1 097	13.1	1 188	37.8	1.10
果 樹 作	66.5	37.4	1 483	38.4	3 863	12.9	0.45

資料：『広島農林水産統計年報』

事業所得	農 外			年金等の収入	総所得	租税公課諸負担	可処分所得	(参考) 共済、補助金等を除く農業収支			区分
	収入	支出	所得					農業粗収益	農業経営費	農業所得	
(10)	(11)	(12)	(13)	(14)	(15)	(16)	(17)	(18)	(19)	(20)	
千円	千円	千円	千円	千円	千円	千円	千円	千円	千円	千円	
9	1 794	241	1 553	1 853	4 762	698	4 064	-	-	-	全国
△ 3	1 152	87	1 065	2 254	4 288	509	3 779	-	-	-	中四
△ 6	1 259	84	1 175	2 326	4 334	471	3 863	-	-	-	中国
0	1 352	34	1 318	2 455	4 122	398	3 724	-	-	-	平. 23
△ 32	1 108	142	966	2 510	3 760	457	3 303	-	-	-	24
8	1 255	131	1 124	2 564	3 759	508	3 251	-	-	-	水田
-	500	-	500	2 467	2 946	335	2 611	-	-	-	野菜
△ 793	51	12	39	1 178	1 199	493	706	-	-	-	野菜
-	1 018	291	727	2 726	4 899	271	4 628	-	-	-	果樹

集約度 (経営耕地面積10a当たり)		収 益 性 (農業所得)			生 産 性 (付加価値額)			区分
自営農業労働時間	農業固定資産額	家族農業労働1時間当たり	農業固定資産千円当たり	経営耕地面積10a当たり	自営農業労働1時間当たり	農業固定資産千円当たり	経営耕地面積10a当たり	
(8)	(9)	(10)	(11)	(12)	(13)	(14)	(15)	
時間	千円	円	円	千円	円	円	千円	
79	155	782	360	58	836	425	66	全 国
		583	320		616	360		中 四
		539	339		571	378		国 国
116	286	283	106	30	325	131	38	平. 23
119	266	218	95	25	268	120	32	24
-	-	66	32	-	144	58	-	水田
-	-	△ 12	△ 9	-	9	6	-	野菜
-	-	126	101	-	171	144	-	野菜
-	-	675	168	-	665	172	-	果樹

6 農業経営関与者数, 労働力, 労働時間及び経営土地

区 分	月 平 均 農業経営 関与者数	農 業 就 業 者			自 営 農 業 労		
		計	農 業 専従者数	農 業 準 専従者数	計	農 作 業 受託労働	家 族
	(1)	(2)	(3)	(4)	(5)	(6)	(7)
経営形態別 (個別経営)	人	人	人	人	時間	時間	時間
全 国 平. 24	2.10	1.08	0.53	0.55	1 901	-	1 723
中国四国 24	2.05	1.13	0.53	0.60	1 776	-	1 666
中 国 24	2.04	1.10	0.41	0.69	1 642	-	1 556
広 島 平. 23	2.06	0.72	0.39	0.33	1 328	-	1 232
24	2.00	1.11	0.46	0.65	1 497	-	1 447
営農類型別 (個別経営)							
広 島 (平. 24)							
水 田 作	1.89	0.78	0.22	0.56	990	-	961
露地野菜作	2.00	1.10	0.12	0.98	1 722	-	1 722
施設野菜作	3.37	2.94	2.94	-	6 426	-	6 162
果 樹 作	2.04	1.98	0.80	1.18	2 230	-	2 141

7 農家の財産(年始め), 預貯金等(年末残高)及び借入金(年末残高)

区 分	財 産 (農 業)								
	資 産								流動資産
	計	(年 始 め)							
		固 定 資 産	土 地	建 物	自動車	農機具	植 物	牛 馬	
	(1)	(2)	(3)	(4)	(5)	(6)	(7)	(8)	(9)
経営形態別 (個別経営)									
全 国 平. 24	25 791	6 917	3 655	1 279	119	1 044	574	246	18 874
中国四国 24	21 547	4 400	1 672	935	144	735	839	75	17 142
中 国 24	21 341	3 766	1 603	845	156	692	386	84	17 575
広 島 平. 23	30 582	5 958	2 976	1 100	74	987	739	82	24 624
24	24 532	5 292	2 143	1 131	137	1 000	829	52	19 240
営農類型別 (個別経営)									
広 島 (平. 24)									
水 田 作	23 061	2 881	1 116	687	13	1 033	18	14	20 180
露地野菜作	6 967	2 191	335	345	47	1 463	1	-	4 776
施設野菜作	26 752	16 662	9 391	3 655	2 039	844	733	-	10 090
果 樹 作	36 638	13 757	5 229	2 495	199	834	5 000	-	22 881

資料：『広島農林水産統計年報』

働 時 間		ゆい・手伝 ・手間替・ 共同作業出	経 営 耕 地 面 積						区 分
ゆい・ 手間替受	農業雇・ 手 伝 受		計	借 入 地	田	普通畑	樹 園 地	牧 草 地	
(8)	(9)	(10)	(11)	(12)	(13)	(14)	(15)	(16)	
時間	時間	時間	a	a	a	a	a	a	
-	-	-	242	70	145	58	17	23	全 国
-	-	-	140	38	102	19	17	1	中 四
-	-	-	145	41	110	24	11	1	国 中
-	-	-	115	29	78	18	12	8	平. 23
-	-	-	126	31	99	11	14	2	24
-	-	-	121	24	110	8	3	1	水 田
-	-	-	68	30	45	22	1	-	野 菜
-	-	-	98	15	33	51	14	-	野 菜
-	-	-	152	59	72	10	71	-	果 樹

単位：千円

負 債	現 金 ・ 預 貯 金 (経営)			借 入 金						区 分
	預貯金	売 掛 未収入金	(経 営)			(農 業)				
			計	借入金	買 掛 未払金	計	借入金	買 掛 未払金		
(10)	(11)	(12)	(13)	(14)	(15)	(16)	(17)	(18)	(19)	
928	18 320	18 177	143	1 779	1 724	55	922	868	54	全 国
444	16 891	16 834	57	577	546	31	510	479	31	中 四
442	17 266	17 201	65	608	583	25	519	494	25	国 中
171	23 878	23 835	43	248	236	12	181	169	12	平. 23
233	20 006	19 970	36	369	342	27	369	342	27	24
149										
179	21 371	21 348	23	189	189	-	189	189	-	水 田
29	4 605	4 605	-	29	29	-	29	29	-	野 菜
1 002	9 941	9 941	-	3 273	3 273	-	3 273	3 273	-	野 菜
-	22 624	22 624	-	-	-	-	-	-	-	果 樹

8 農業粗収益

区 分	農 業							
	作 物 収 入							果 樹
			稲 作	麦 類	雜穀・豆類	いも類	野 菜	
	(1)	(2)	(3)	(4)	(5)	(6)	(7)	(8)
経営形態別（個別経営）								
全 国 平. 24	5 014	3 373	1 215	30	45	96	1 037	529
中国四国 24	3 413	2 680	775	7	10	31	898	528
中 国 24	2 905	2 263	808	8	15	15	612	289
広 島 平. 23	2 156	1 642	573	3	1	31	594	404
24	2 289	1 679	661	0	2	39	454	452
営農類型別（個別経営）								
広 島（平. 23）								
水 田 作	1 320	920	742	0	2	17	122	6
露地野菜作	1 616	1 596	24	-	-	-	1 569	3
施設野菜作	8 372	7 724	58	-	0	344	6 181	223
果 樹 作	3 867	3 686	704	-	0	3	140	2 815

9 農業経営費

区 分	農 業									
	計	農 業 雇 用 労 賃	種 苗 ・ 苗 木	動 物	肥 料	飼 料	農 業 薬 剤	諸 材 料	光 熱 動 力	農 用 自 動 車
	(1)	(2)	(3)	(4)	(5)	(6)	(7)	(8)	(9)	(10)
経営形態別（個別経営）										
全 国 平. 24	3 667	149	176	165	277	469	235	98	265	154
中国四国 24	2 441	81	158	70	182	260	165	64	218	128
中 国 24	2 066	61	144	54	162	179	146	64	164	124
広 島 平. 23	1 807	60	140	31	146	107	97	45	149	93
24	1 973	58	123	25	145	107	125	61	192	102
営農類型別（個別経営）										
広 島（平. 24）										
水 田 作	1 257	25	52	6	101	9	76	36	68	33
露地野菜作	1 637	-	99	-	88	-	70	108	92	191
施設野菜作	7 597	253	496	-	404	-	304	410	2 013	719
果 樹 作	2 421	29	358	-	291	-	259	55	217	226

資料：『広島農林水産統計年報』

単位：千円

粗 収		益						区 分
工芸農作物	花 き	畜産収入	酪 農	肉用牛	受託収入	農業雑収入	制 度 受取金等	
(9)	(10)	(11)	(12)	(13)	(14)	(15)	(16)	
146	197	999	514	192	53	589	515	全 国
56	134	451	212	77	37	245	200	中 国
58	79	363	247	72	23	256	210	中 国
0	6	255	179	74	18	241	178	平. 23
2	12	256	230	22	61	293	137	24
4	9	30	-	30	59	311	159	水 田
-	-	-	-	-	-	20	20	野 菜
-	57	-	-	-	-	648	10	野 菜
-	-	-	-	-	110	71	29	果 樹

単位：千円

経 営		費										区 分
農機具	農 用 建 物	貸借料	作 業 委託料	土 地 改良・ 水利費	支 払 小作料	物件税及 び公課 諸 負担	負債利子	企 画 管理費	包装荷 造・運搬 等 料	農 業 雑支出	制度積 立金等	
(11)	(12)	(13)	(14)	(15)	(16)	(17)	(18)	(19)	(20)	(21)	(22)	
580	274	191	75	60	75	134	19	39	144	88	56	全 国
424	205	115	52	26	31	77	10	33	100	42	23	中 国
413	173	82	59	24	27	71	10	37	70	32	18	中 国
413	223	47	26	13	16	63	6	28	72	32	15	平. 23
533	205	37	36	5	18	66	9	42	58	26	10	24
506	142	40	48	5	18	39	7	29	13	4	3	水 田
459	174	60	-	10	33	94	3	7	87	62	4	野 菜
574	987	75	-	32	37	156	32	347	465	293	16	野 菜
479	216	0	-	1	8	143	-	19	121	4	3	果 樹

10 農産物価格指数

年	農産物 総合	米					いも	野菜				
		計	政 売	府 り	自 流	主 通		計	果菜	葉茎菜	根菜	豆科 野菜
45	55.0	63.5	54.1	42.2	39.4	58.4	55.5	...
50	93.5	118.6	65.6	62.1	69.4	68.1	82.8	28.7
55	115.7	138.4	115.8	84.6	80.7	104.9	117.0	39.5
60	119.5	147.5	72.6	94.1	105.9	103.1	108.9	46.2
2	122.6	132.1	88.2	115.6	119.4	129.7	138.0	77.6
7	114.4	125.7	111.4	101.4	116.2	93.0	106.6	106.0
8	115.3	121.6	83.7	96.6	122.5	82.7	94.0	103.1
9	104.7	109.6	62.7	96.6	110.3	90.9	96.8	95.6
10	110.9	117.0	85.4	113.7	90.2	131.4	103.7	131.3
11	103.6	111.8	80.4	109.5	125.5	104.8	100.1	109.7
12	97.7	103.8	62.7	88.2	107.5	79.2	87.5	85.3
13	95.7	102.6	65.1	92.7	96.8	92.2	80.8	99.6
14	98.4	101.3	29.3	94.6	107.1	87.0	92.9	108.2
15	102.1	122.5	60.0	103.4	124.2	93.7	96.9	108.5
16	105.2	102.0	71.2	122.0	111.6	126.9	123.1	120.7
17	100.0	100.0	100.0	100.0	100.0	100.0	100.0	100.0
18	105.0	99.3	80.1	111.0	129.0	102.4	106.6	116.5
19	95.8	101.2	75.2	87.5	95.3	80.1	82.5	89.7
20	95.9	100.9	81.4	91.1	93.7	86.5	96.4	92.7
21	93.9	104.4	84.5	87.6	92.4	82.0	84.8	94.6
22	100.0	100.0	100.0	100.0	100.0	100.0	100.0	100.0
23	97.6	93.3	102.5	95.3	98.6	89.4	99.6	106.6

(参考：全国値)

ウエイト	10,000	2,247	259	2,700	1,169	1,099	316	116
24	101.8	111.1	80.2	99.0	104.7	92.5	100.0	100.2

11 農業生産資材価格指数

年	農業生産 資材総合	種苗及 び苗木	畜産用 動物	肥料			飼料	農業 薬剤	諸材料	光熱 動力
				計	無機質	有機質				
45	40.9	21.8	33.9	33.4	31.4	79.1	60.4	56.9	28.6	34.1
50	75.0	45.1	73.8	73.3	71.6	112.1	102.7	92.4	58.6	63.1
55	93.6	63.8	95.0	94.5	92.7	131.4	107.3	108.7	86.5	115.0
60	96.1	76.2	83.0	95.0	93.2	133.1	100.1	111.7	97.8	109.9
2	93.1	84.1	101.6	88.3	87.0	118.8	83.5	107.8	98.5	95.1
7	94.3	96.3	67.1	91.6	89.9	133.9	76.6	111.3	100.3	96.8
8	96.9	98.6	77.7	92.9	91.5	125.9	88.3	107.4	100.0	93.7
9	99.1	102.6	80.4	96.4	95.2	122.6	92.3	107.9	101.2	93.4
10	99.0	102.7	74.1	98.1	97.0	125.1	92.6	108.2	101.9	87.6
11	97.2	103.2	73.4	99.4	98.2	126.8	83.4	108.3	101.9	83.1
12	96.6	104.0	80.0	98.2	97.1	126.3	81.8	108.0	100.6	86.3
13	96.6	104.5	82.2	98.2	97.1	126.1	85.2	107.7	99.8	88.6
14	97.1	104.0	80.9	98.3	97.4	121.3	88.9	106.8	100.3	85.8
15	97.6	104.0	85.2	98.0	97.6	108.1	91.5	105.7	102.1	86.9
16	99.2	103.3	93.2	98.2	97.9	107.3	100.1	102.1	102.5	90.9
17	100.0	100.0	100.0	100.0	100.0	100.0	100.0	100.0	100.0	100.0
18	102.0	104.4	104.3	101.1	101.9	79.9	103.1	99.1	101.8	113.9
19	96.1	98.3	115.0	80.5	80.2	90.7	102.3	90.2	92.9	102.9
20	103.4	99.5	101.5	99.7	99.7	99.8	118.7	90.8	96.3	123.0
21	101.3	100.4	96.3	112.0	112.3	101.0	104.2	99.6	100.5	92.8
22	100.0	100.0	100.0	100.0	100.0	100.0	100.0	100.0	100.0	100.0
23	102.2	100.2	102.3	99.2	99.2	99.3	107.4	99.8	100.2	110.4

(参考：全国値)

ウエイト	10,000	525	440	1,070	1,042	28	1,701	887	378	928
24	102.9	100.4	102.7	101.7	101.7	100.0	108.5	99.3	101.2	113.0

資料：『広島農林水産統計年報』

(注) 1 昭和40年～平成18年の各数値は、今回、平成17年次を基準年として溯及修正した。

(平成12年次を基準年とした各年度の指数) / (平成12年次を基準年とした平成17年度の指数) × 100で計算。

2 平成19年度から都道府県別の指数が公表されていないため、参考値として全国の指数を掲載した。

3 ウエイトは、平成17年農業経営統計調査の農業経営動向統計結果による、農家1戸当たり平均の農産物販売金額及び農業生産資材購入金額を用い、それぞれ採用品目ごとに1万分比で求めた。

4 平成18年度までは平成17年度の指数を基準とし、平成19年度以降は平成22年の指数を基準に算出した。

(平成22年=100)

果実	工芸 農作物	花き	畜産物				
			計	鶏卵	生乳	肉畜	子畜
54.0	34.3	39.0	65.2	90.8	53.4	75.8	30.3
65.0	73.9	72.3	122.5	145.6	105.5	155.8	71.2
79.1	98.7	126.9	139.9	174.7	126.2	138.9	99.3
105.5	106.6	148.6	117.2	142.1	124.3	123.7	69.0
126.4	101.3	156.4	120.1	127.2	111.8	111.7	107.7
164.1	95.2	151.2	91.8	91.8	103.4	91.1	66.3
178.7	96.0	131.3	99.6	105.6	99.0	99.3	69.9
113.7	93.2	149.0	99.0	105.3	97.6	99.0	71.2
139.6	88.7	154.9	89.4	88.4	98.5	92.1	66.0
98.9	98.0	124.0	92.3	97.7	98.4	87.3	63.6
106.5	95.6	118.9	93.6	96.7	97.7	89.7	76.0
97.6	80.7	120.5	90.1	88.4	98.2	91.3	78.0
122.2	80.7	127.0	89.8	90.3	98.4	87.0	73.4
102.0	99.6	116.2	84.6	77.7	99.3	86.9	83.9
122.2	96.9	110.6	94.2	91.8	100.0	95.1	92.9
100.0	100.0	100.0	100.0	100.0	100.0	100.0	100.0
142.5	104.3	98.5	94.7	88.5	97.9	100.6	108.7
92.2	105.5	102.2	99.7	86.9	89.2	106.8	119.3
84.4	102.0	100.1	101.8	101.7	93.9	110.8	102.4
76.6	100.1	94.4	98.7	90.1	101.3	98.3	94.2
100.0	100.0	100.0	100.0	100.0	100.0	100.0	100.0
99.9	112.7	92.7	101.9	106.0	101.3	101.2	104.9

1,256	392	501	2,449	118	1,115	847	325
102.8	101.6	96.8	100.9	95.7	102.5	97.8	106.4

(平成22年=100)

農機具			自動車・ 同関係料金	建築 資材	農用 被服	賃借料 及び料金
計	小農具	大農具				
38.6	30.0	40.0	...	49.8	37.0	15.7
68.4	67.4	68.6	81.5	80.7	66.1	42.2
80.3	82.4	80.1	96.1	110.7	101.6	66.1
89.1	90.6	88.9	101.8	103.3	105.7	90.2
90.7	92.2	90.5	103.5	106.2	114.5	93.0
94.7	96.5	94.6	108.0	112.1	114.5	98.9
95.4	96.8	95.2	108.2	113.5	114.5	99.3
98.2	99.5	98.1	105.3	115.3	116.1	99.3
99.2	101.2	99.0	100.0	115.8	116.7	100.0
99.2	101.3	98.9	100.0	115.8	116.7	100.0
99.1	101.2	98.8	100.0	109.9	116.7	100.0
98.8	101.0	98.5	100.0	101.8	116.7	101.4
98.6	100.0	98.4	100.0	101.8	116.7	102.5
98.6	100.0	98.4	100.0	101.8	116.7	99.8
98.5	100.0	98.3	100.0	101.8	116.7	98.3
100.0	100.0	100.0	100.0	100.0	100.0	100.0
100.0	100.1	100.0	100.0	101.6	100.0	100.3
95.0	95.2	95.0	99.3	99.3	98.0	96.8
96.4	96.8	96.4	99.2	100.7	99.2	98.4
99.6	100.3	99.5	99.5	100.7	100.2	99.7
100.0	100.0	100.0	100.0	100.0	100.0	100.0
99.3	100.0	99.2	100.2	102.3	100.8	99.7

2,072	298	1,774	578	392	32	997
99.1	100.1	98.9	100.6	102.8	102.4	99.7

12 農畜産物行政価格

年	米 政府買入価格	小 麦 政府買入価格	大 麦 政府買入価格	裸 麦 政府買入価格	かんしょ原料 基準価格	ばれいしょ原料 基準価格	大 豆 基準価格	なたね 基準価格
単位	玄米60kg	60kg	50kg	60kg	1t	1t	60kg	60kg
期間	年 産	年 産	年 産	年 産	年 産	年 産	年 産	年 産
40	6,538	2,713	1,982	2,824	8,533	6,400	3,700	3,620
45	8,272	3,431	2,507	3,572	10,670	7,700	5,010	4,710
50	15,570	6,129	4,477	6,380	19,930	13,110	9,672	8,465
55	17,678	10,704	8,083	11,036	26,570	17,030	16,780	13,732
60	18,668	11,092	8,366	11,441	28,810	17,480	17,210	14,173
61	18,668	10,963	8,229	11,323	28,620	17,190	16,925	14,009
62	17,557	10,425	7,792	10,781	27,493	16,184	15,935	13,322
63	16,743	9,945	7,395	10,285	26,476	15,300	15,060	12,709
元	16,743	9,597	6,885	9,925	26,476	15,300	15,060	12,260
2	16,500	9,223	6,589	9,538	25,717	14,600	14,397	11,784
3	16,392	9,110	6,540	9,421	25,469	14,410	14,218	11,639
4	16,392	9,110	6,540	9,421	25,469	14,410	14,218	11,639
5	16,392	9,110	6,540	9,421	25,469	14,410	14,218	11,639
6	16,392	9,110	6,540	9,421	9	14,410	14,218	11,639
7	16,392	9,110	6,540	9,421	25,469	14,410	14,218	11,639
8	16,392	9,110	6,540	9,421	25,469	14,410	14,218	11,639
9	16,217	9,023	6,478	9,331	25,401	14,270	14,160	11,528
10	15,805	8,958	6,431	9,264	25,334	14,150	14,082	11,445
11	15,528	8,893	6,384	9,197	25,278	14,050	14,011	11,361
12	15,104	8,824	6,334	9,126	25,233	13,960	14,011	11,272
13	14,708	8,693	6,240	8,991	25,233	13,960	13,941	—
14	14,295	8,693	6,240	8,991	25,173	13,840	13,901	—
15	13,820	8,552	6,138	8,845	25,098	13,690	13,837	—
16	13,845	8,306	5,961	8,590	25,078	13,650	13,730	—
17	14,110	7,197	5,060	7,473	25,063	13,640	13,606	—
18	14,596	7,146	5,024	7,420	25,033	13,580	13,550	—
19	14,265	—	—	—	—	—	—	—
20	14,171	—	—	—	—	—	—	—
21	13,781	—	—	—	—	—	—	—
22	12,106	—	—	—	—	—	—	—
23	14,490	—	—	—	—	—	—	—
24	15,715	—	—	—	—	—	—	—
25	13,761	—	—	—	—	—	—	—
26	—	—	—	—	—	—	—	—
備考		銘柄区分Ⅱ 1等	銘柄区分Ⅱ 1等	銘柄区分Ⅱ 1等				

(注) 行政価格のみを掲載し、このほかに加算される生産奨励金等については省略した。

米 : 40～52年産は1～4等。

52年産以降平成15年産まではうち1～5類1, 2等包装代込。

平成16年産は3回の政府入札買入分の加重平均とし、消費税抜き、包装代込。

平成17年産は4回政府入札買入分の加重平均とし、消費税抜き、包装代込。

平成18年産は1～2回政府入札買入分の加重平均とし、消費税抜き、包装代込。

平成19年産は1回政府入札買入分の加重平均とし、消費税抜き、包装代込。

平成20年産は1～3回政府入札買入分の加重平均とし、消費税抜き、包装代込。

平成21年産以降は、米の相対価格（出荷業者・通年平均）とし、消費税抜き、運賃、包装代込。

平成25年産は速報値（H26年3月）

麦 類 : 42年産は、小麦は2類3等、大麦・裸麦は3類3等、

43年産以降57年産までは、小麦は2類2等、大麦・裸麦は3類2等、

58年産以降61年産までは、小麦は1等、大麦・裸麦は2類1等、

62年産以降はいずれも銘柄区分Ⅱ・1等の価格である。平成19年以降は民間流通に移行。

大 豆 : 62年産より規格その1・その2ごとに1～3等の6種類の基準価格が設定された。

ここでは、従来の基準価格に相当すると思われる規格その1の2等の価格を示した。

平成12年産以降は、改正された大豆交付金制度による標準的な生産費とする。

平成19年以降は民間流通に移行。

かんしょ・ばれいしょ : 平成19年以降は制度見直しにより原料基準価格は廃止。

牛 肉 : 62年産までは去勢牛価格、63年度から新規格が設定され去勢牛のB-2及びB-3の価格。

たばこ : 平成4年産からは、たばこ買入価格（J T）であり、それ以前と比較できない。

(単位：円)

たばこ 基準価格	生 鹵 収 納 価 格	加工原料乳 保 証 価 格	豚 肉 安定基準価格	牛 肉 安定基準価格
1kg	1kg	1kg	1kg	1kg
年 産	8/1~11/15	会計年度	会計年度	会計年度
458	...	30.40	310	...
587	875	43.73	345	...
1,323	1,603	80.29	556	1,143
1,679	2,153	88.87	588	1,357
1,727	1,755	90.07	600	1,400
1,725	1,446	87.57	540	1,400
1,564	1,446	82.75	455	1,370
1,494	1,486	79.83	410	995
1,835	1,518	79.83	400	995
1,774	1,518	77.75	400	995
1,886	1,518	77.75	400	960
1,959	1,518	76.75	400	935
1,916	1,226	75.75	400	905
1,953	1,051	75.75	400	875
1,894	1,051	75.75	400	840
1,872	592	75.75	390	820
1,901	500	74.27	385	810
1,762	380	73.86	380	805
1,883	190	73.36	370	795
1,941	190	72.13	365	785
1,917	190	72.13	365	785
1,917	100	72.83	365	780
1,881	100	72.57	365	780
1,881	—	72.40	365	780
1,846	—	71.77	365	780
1,846	—	70.94	365	780
1,846	—	70.06	365	780
1,846	—	71.20	380	815
1,910	—	73.80	400	815
1,869	—	77.79	400	815
1,869	—	81.07	400	815
—	—	82.94	400	815
—	—	84.69	405	825
—	—	—	425	850
平成4年から たばこ買入 価格(JT)		平成13年度から 補てん基準 価格+補給金	皮はぎ	去勢新規格 B-2及びB-3

(生産農業所得の部)

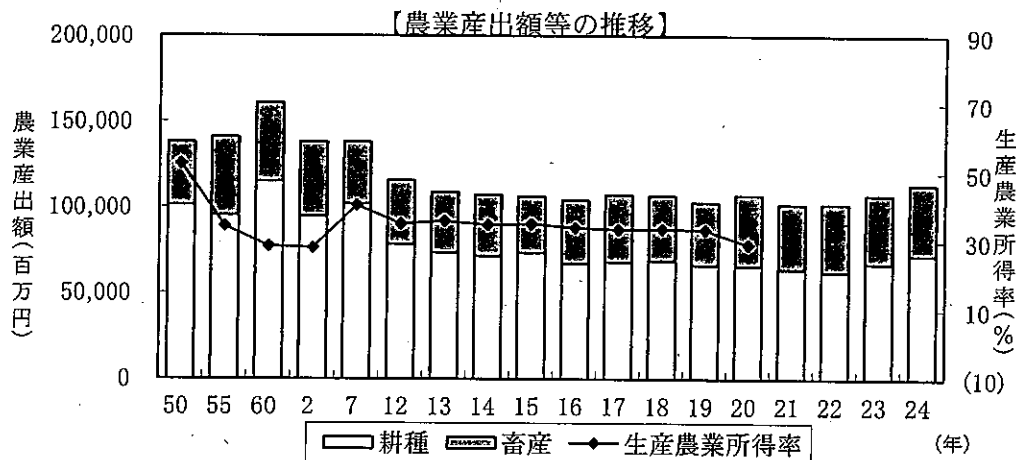
1 農業産出額及び生産農業所得 (広島県)

年	合 計 ①+② +③+④	農 業 産 出 額									
		計 ①	米	麦 類	雑 穀 類 豆 類	いも類	野 菜	果 実	花 き	工 芸 農作物	種 苗 苗木他
45	83,398	62,673	32,120	107	536	1,602	11,410	10,941	789	3,429	1,739
50	138,916	101,212	60,814	44	638	2,099	16,515	13,233	2,023	3,424	2,422
55	141,514	95,247	49,793	201	1,017	2,906	19,383	11,832	3,802	3,128	3,185
60	161,333	115,089	65,583	280	1,453	2,037	18,442	18,556	3,260	2,594	2,884
2	138,419	94,434	46,006	97	1,128	1,695	20,762	16,241	4,160	1,619	2,726
7	138,257	101,857	50,765	16	751	1,565	21,193	19,101	3,852	933	3,681
12	116,000	78,490	35,850	10	530	980	17,770	15,580	3,640	750	3,380
13	109,020	73,570	35,480	10	660	1,000	17,130	12,430	3,600	700	2,570
14	107,570	71,480	33,670	10	610	750	17,780	12,340	3,300	640	2,400
15	106,470	73,410	37,110	10	540	930	17,080	11,270	3,520	590	2,360
16	104,380	67,340	30,170	20	390	880	17,080	12,640	3,170	590	2,410
17	107,580	67,960	30,790	10	580	1,080	18,000	11,300	3,350	530	2,310
18	106,900	68,870	29,240	10	540	980	17,740	14,280	3,360	470	2,250
19	103,000	66,300	28,800	0	400	900	17,300	12,800	3,700	400	2,100
20	107,300	66,000	29,700	0	300	900	16,800	12,800	3,100	400	1,900
21	102,000	64,100	28,000	0	300	1,100	16,800	12,600	3,200	400	1,700
22	102,100	62,400	23,400	0	300	1,300	18,700	13,900	3,100	300	1,500
23	107,400	67,200	28,600	0	300	1,200	18,100	14,700	2,900	300	1,200
24	113,400	72,100	32,500	0	300	1,100	18,400	15,600	3,000	100	1,200
構成比	100.0	63.6	28.7	0.0	0.3	1.0	16.2	13.8	2.6	0.1	1.1
増減率	5.6	-15.5	38.9	—	0.0	△ 15.4	△ 1.6	12.2	△ 3.2	△ 66.7	△ 20.0

資料：農林水産省『生産農業所得統計』、『広島農林水産統計年報』

(注) 1 農業産出額は、農業生産活動による最終生産物の全国の品目別生産量に、農家庭先価格を乗じて求めたものである。
 なお、「農業産出額」は従来「農業粗生産額」と呼称されていたが、全国を一つの推計単位とする「農業総産出額」と市町村を推計単位とする「農業粗生産額」とは、推計上の概念がほぼ同じであることから、平成13年生産農業所得統計の公表から、「農業粗生産額」という名称ではなく「農業産出額」を用いることとなった。

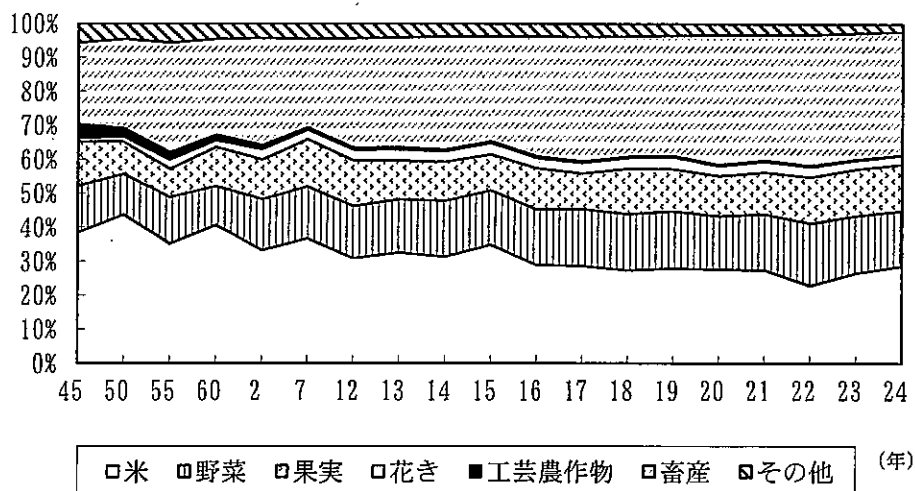
2 平成19年度は、億円単位の数値×100で計上している。



(単位：百万円、%)

養 蚕 ②	農 業 産 出 額						小 計 ①+②+③	加 工 農産物 ④	生 産 業 所得率	生 産 業 所得
	計 ③	肉用牛	乳用牛	豚	鶏	その他 畜産物				
166	20,081	3,577	3,697	2,809	9,942	56	82,920	478	54.4	45,410
132	36,701	5,176	6,265	7,041	17,936	283	138,045	871	52.7	73,470
78	45,671	7,612	9,343	6,952	21,591	173	140,996	518	34.5	48,754
30	45,627	7,340	10,374	6,921	20,788	204	160,746	587	28.6	46,220
9	43,751	8,719	10,759	4,582	19,415	276	138,194	225	28.2	39,079
1	36,230	4,467	8,094	3,913	19,592	164	138,088	169	40.6	56,100
—	37,350	5,080	7,700	3,390	20,710	480	115,840	170	35.2	40,880
—	35,280	4,240	7,570	3,380	19,540	550	108,850	160	36.0	39,270
—	35,910	4,540	7,230	3,590	19,970	570	107,390	180	34.9	37,560
—	32,890	4,880	7,080	3,190	17,110	630	106,300	170	35.1	37,370
—	36,880	5,320	6,840	3,640	20,510	570	104,220	150	34.0	35,540
—	39,460	6,170	6,730	3,680	22,270	610	107,420	170	33.5	36,060
—	37,870	5,880	6,870	4,210	20,330	590	106,740	170	33.6	35,940
—	36,500	5,800	6,700	3,900	19,400	600	102,800	200	33.5	34,500
—	41,100	5,800	6,900	4,300	23,500	600	107,100	200	29.2	31,300
—	37,700	5,700	7,200	4,300	20,000	600	101,800	200	—	—
—	39,500	5,600	7,100	3,900	22,300	600	101,900	200	—	—
—	40,000	5,900	6,800	3,800	23,000	500	107,200	200	—	—
—	41,200	6,400	6,600	4,700	23,000	500	113,300	100	—	—
—	36.3	5.6	5.8	4.1	20.3	0.4	99.9	0.1	—	—
—	4.3	14.3	△ 7.0	20.5	3.1	△ 16.7	11.2	△ 50.0	—	—

【農業産出額の作物別構成比の推移】



2 農業産出額の上位10品目

(上位1～5品目)

単位：億円

年次 市町	1 位		2 位		3 位		4 位		5 位	
	農産物	産出額	農産物	産出額	農産物	産出額	農産物	産出額	農産物	産出額
	(1)	(2)	(3)	(4)	(5)	(6)	(7)	(8)	(9)	(10)
全 国 平. 23	米	18 536	生 乳	6 613	豚	5 339	肉 用 牛	5 029	鶏 卵	4 505
中 国 平. 23	米	1 935	鶏 卵	765	生 乳	441	肉 用 牛	388	み か ん	376
広 島 平. 14	米	337	鶏 卵	166	生 乳	66	肉 用 牛	45	み か ん	42
15	米	371	鶏 卵	138	生 乳	65	肉 用 牛	49	み か ん	33
16	米	302	鶏 卵	173	生 乳	62	肉 用 牛	53	み か ん	47
17	米	308	鶏 卵	193	肉 用 牛	62	肉 用 牛	61	豚	37
18	米	292	鶏 卵	172	生 乳	62	牛 乳	59	み か ん	51
19	米	288	鶏 卵	173	生 乳	61	肉 用 牛	58	豚	39
20	米	297	鶏 卵	213	生 乳	63	肉 用 牛	58	豚	43
21	米	280	鶏 卵	180	生 乳	65	肉 用 牛	57	豚	43
22	米	234	鶏 卵	200	生 乳	64	肉 用 牛	56	み か ん	41
23	米	286	鶏 卵	207	生 乳	61	肉 用 牛	59	み か ん	53
24	米	325	鶏 卵	207	肉 用 牛	64	生 乳	60	み か ん	53

(上位6～10品目)

単位：億円

年次 市町	6 位		7 位		8 位		9 位		10 位	
	農産物	産出額	農産物	産出額	農産物	産出額	農産物	産出額	農産物	産出額
広 島 平. 15	豚	32	ね ぎ	24	ぶ ど う	20	ほうれんそう	17	ト マ ト	16
16	豚	36	ね ぎ	25	ぶ ど う	20	ト マ ト	20	ほうれんそう	18
17	みかん	32	ト マ ト	24	ね ぎ	24	ぶ ど う	21	ほうれんそう	18
18	豚	42	ト マ ト	25	ね ぎ	24	ぶ ど う	22	ほうれんそう	16
19	みかん	38	ぶ ど う	25	ト マ ト	24	ね ぎ	23	ほうれんそう	16
20	みかん	40	ぶ ど う	25	ね ぎ	23	ト マ ト	21	ほうれんそう	16
21	みかん	33	ぶ ど う	25	ね ぎ	24	ト マ ト	22	ほうれんそう	16
22	豚	39	ね ぎ	29	ぶ ど う	26	ト マ ト	25	ほうれんそう	17
23	豚	38	ト マ ト	28	ぶ ど う	25	ね ぎ	25	ブロイラー	16
24	豚	47	ト マ ト	28	ぶ ど う	26	ね ぎ	24	ブロイラー	17

資料：『広島農林水産統計年報』，『生産農業所得統計』