

広島沿岸海岸保全基本計画

海岸保全施設の整備に関する基本的な事項（変更）

令和6年11月

広島県

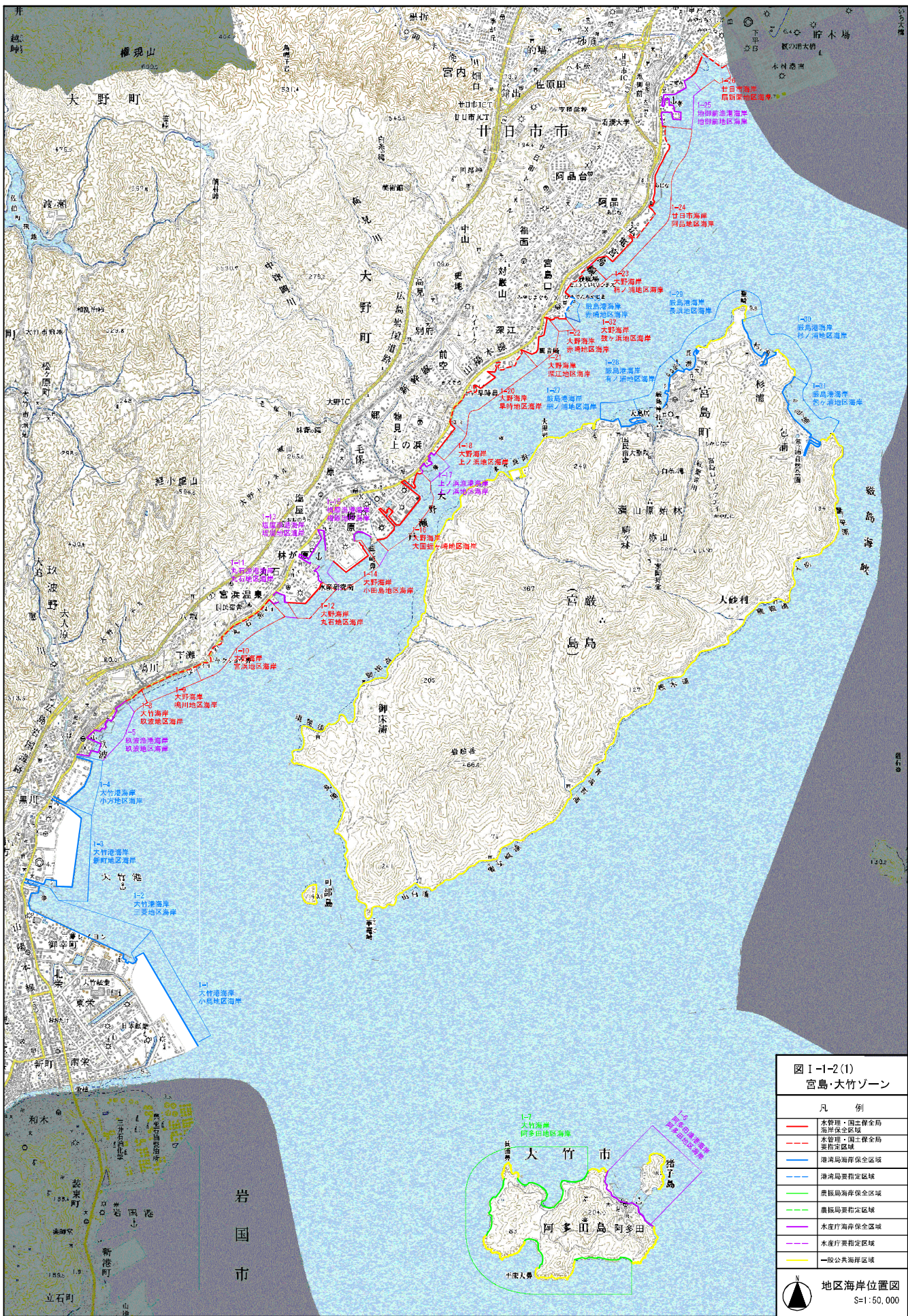
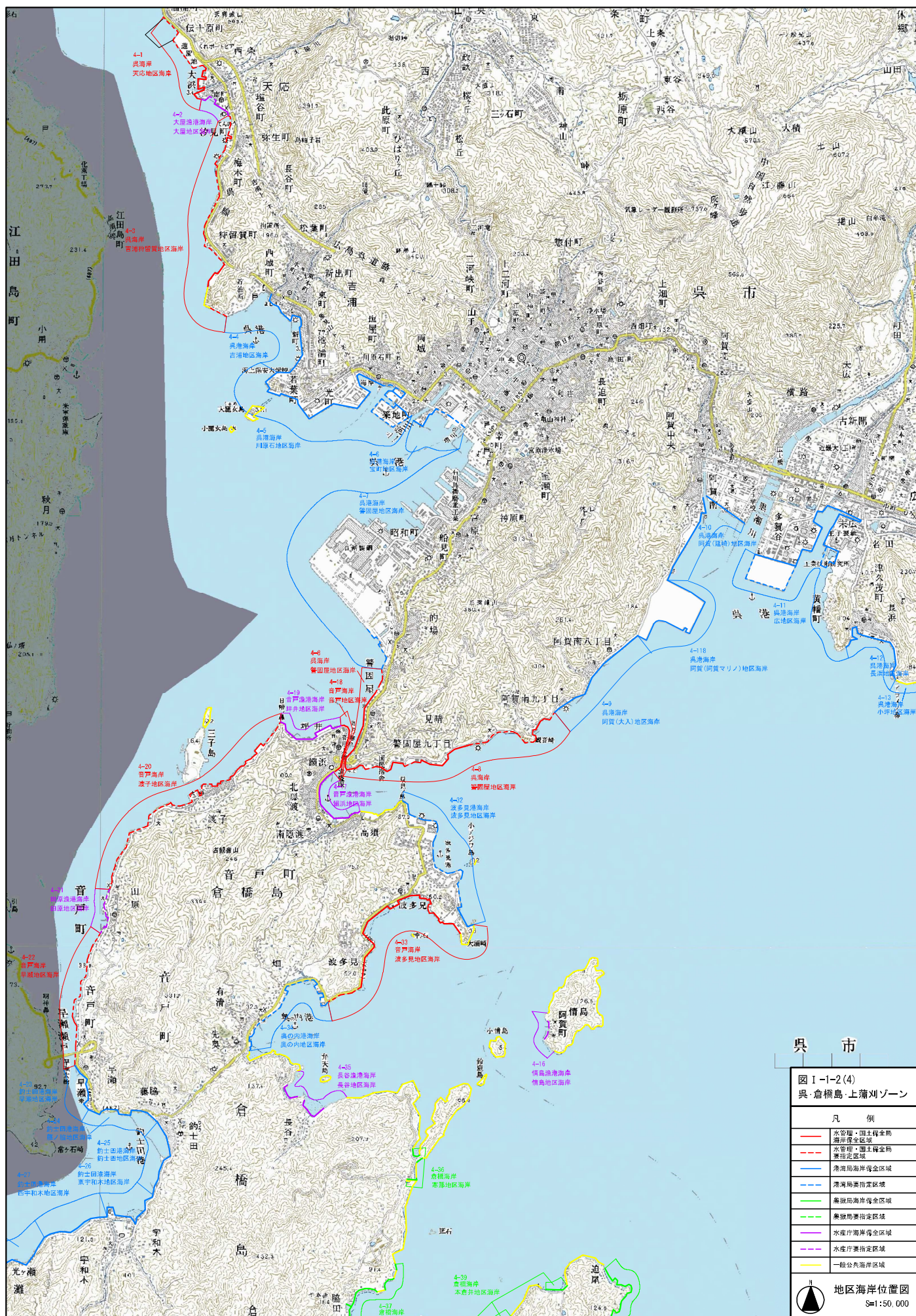


図 1-1-2 (1)
宮・大竹ゾーン

凡	例
—	水管理・国土保全局 沿岸保全区域
---	水管理・国土保全局 要指定区域
---	港湾局海岸保全区域
---	港湾局要指定区域
---	農林局海岸保全区域
---	農林局要指定区域
---	水産庁海岸保全区域
---	水産庁要指定区域
---	一般公共海岸区域

地区海岸位置図
S=1:50,000



表Ⅱ-2-1 (3) 施設整備の内容 (宮島・大竹ゾーン)

地区海岸名	所管	番号		配置			施設の種類	受益地域		整備の方向性		
		海岸	区域	区域	規模			地域	状況	環境面に対する配慮事項	利用面に対する配慮事項	
					延長	代表堤防高						
					(m)	(T. P. m)						(C. D. L. m)
厳島港海岸（杉ノ浦）	港湾局	30	1	廿日市市宮島町緑町	871	4.2	6.1	護岸	廿日市市宮島町緑町～杉の浦	住宅地，農用地	●生態系に配慮した海岸の整備 ・干潟・砂浜の維持・回復 ●景観に配慮した海岸の整備 ・自然景観や海岸景観の保全・創造	
				廿日市市宮島町杉の浦								●アクセスしやすい海岸の整備 ・パブリックアクセスの確保 ●多様に利用できる海岸の整備 ・海洋性レクリエーションの増進のための施設整備 ・健康に役立つ海岸の創造 ・歴史・文化資源と調和した施設整備 ●海岸利用の増進 ・観光資源や他のレクリエーション施設との連携
厳島港海岸（赤崎）	港湾局	33	1	廿日市市宮島口1丁目	330	4.5	6.5	護岸	廿日市市宮島口	住宅地，商業地，その他	●景観に配慮した海岸の整備 ・自然景観や海岸景観の保全・創造	●アクセスしやすい海岸の整備 ・パブリックアクセスの確保 ●多様に利用できる海岸の整備 ・健康に役立つ海岸の創造

※ 整備の方向性において、下線を引いている配慮事項は、該当地区海岸の現状の環境要素、利用実態等や地域の要請、将来計画等を考慮して示したもので、特に配慮する事項である。
 それ以外の配慮事項は、隣接する地区海岸の持ち合わせる海岸要素を考慮して示したもので、整備の方向性において一定範囲の連続性をもたせるために配慮する事項である。
 ※ 整備の実施段階においては、「整備の方向性」を基に、配慮を必要とする項目について検討し、計画・整備を行うこととする。
 ※ 施設規模や種類については、整備の実施段階でその時点の外力などの条件や海岸の状況を考慮して詳細に見直すこととし、計画で示した値と異なってくる場合もある。

表Ⅱ-2-1 (10) 施設整備の内容（呉・倉橋島・上蒲刈島ゾーン）

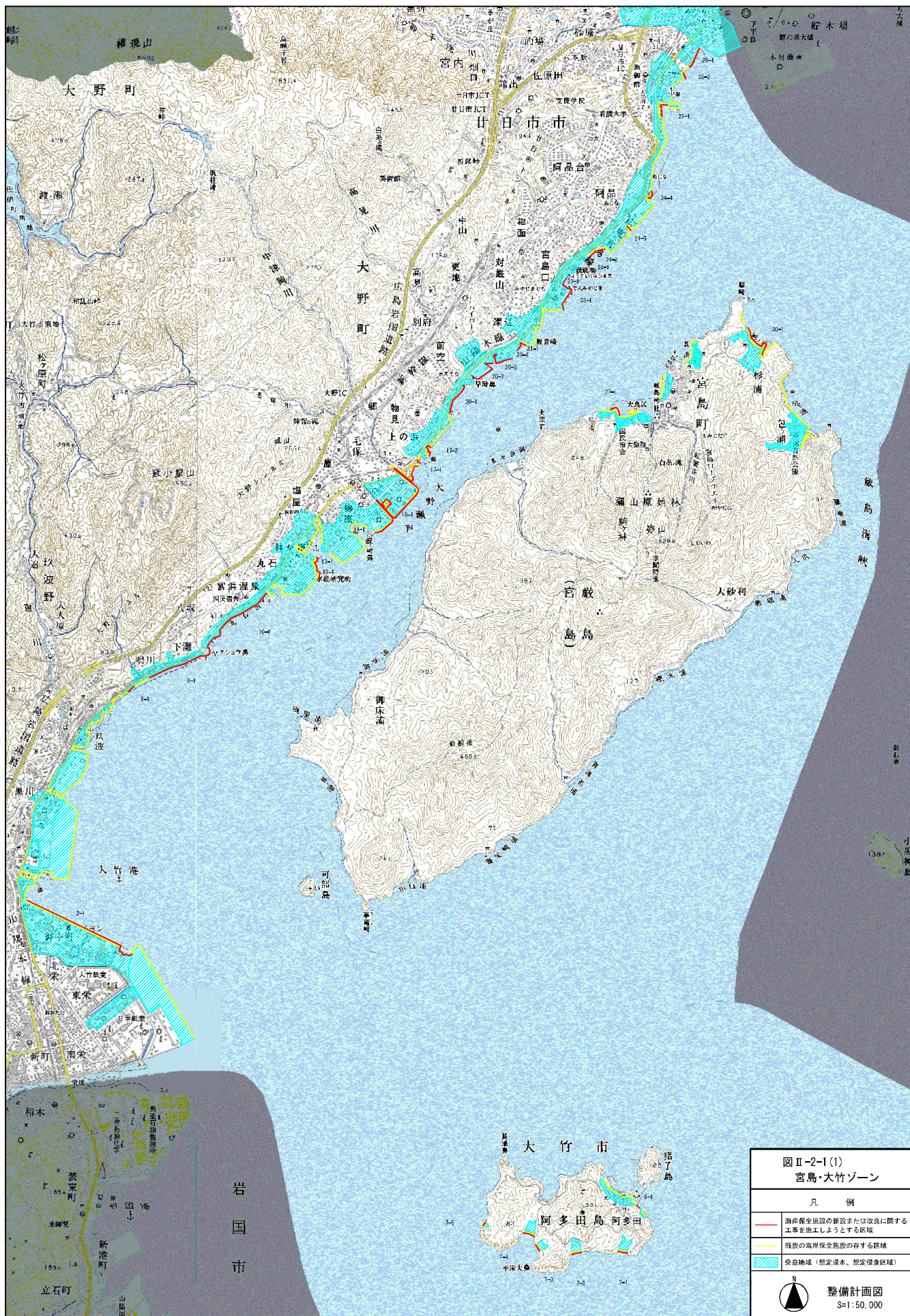
地区海岸名	所管	番号		配置				施設の種類	受益地域		整備の方向性		
		海岸	区域	区域	規模				地域	状況	環境面に対する配慮事項	利用面に対する配慮事項	
					延長 (m)	代表堤防高							
						(T. P. m)	(C. D. L. m)						
呉海岸（天応）	水国局	1	1	呉市天応大浜3丁目～1丁目	2,405	4.8	6.7	護岸	呉市天応福浦町～天応大浜1丁目	住宅地, その他	—	● <u>海岸利用の増進</u> ・観光資源や他のレクリエーション施設との連携	
			2	呉市天応大浜3丁目～1丁目	489	4.8	6.7	護岸					
呉海岸（吉浦狩留賀）	水国局	3	1	呉市汐見町～吉浦町	585	4.0	5.9	護岸	呉市汐見町～吉浦町	住宅地, 農用地, その他		●生態系に配慮した海岸の整備 ・干潟・砂浜の維持・回復 ●景観に配慮した海岸の整備 ・自然景観や海岸景観の保全・創造	●多様に利用できる海岸の整備 ・海洋性レクリエーションの増進のための施設整備
			2	呉市狩留賀町	31	4.0	5.9	護岸					
呉港海岸（吉浦）	港湾局	4	1	呉市吉浦新町1丁目～2丁目, 若葉町	430	3.6	5.5	護岸	呉市吉浦宮花町～若葉町	住宅地, 工業地		●景観に配慮した海岸の整備 ・自然景観や海岸景観の保全・創造	●海岸利用の増進 ・観光資源や他のレクリエーション施設との連携
			2	呉市吉浦新町4丁目～3丁目	1,427	4.1	6.0	護岸					
呉港海岸（川原石）	港湾局	5	1	呉市若葉町	754	4.0	5.9	護岸	呉市若葉町～築地町	住宅地, 商業地, 工業地, その他		●景観に配慮した海岸の整備 ・自然景観や海岸景観の保全・創造	●海岸利用の増進 ・観光資源や他のレクリエーション施設との連携
			2	呉市海岸4丁目～3丁目	3,320	4.0	5.9	胸壁					
呉港海岸（宝町）	港湾局	6	1	呉市宝町	1,024	4.3	6.2	護岸, 胸壁	呉市宝町	住宅地, 工業地, その他		●景観に配慮した海岸の整備 ・自然景観や海岸景観の保全・創造	●海岸利用の増進 ・観光資源や他のレクリエーション施設との連携
呉海岸（警固屋）	水国局	8	1	呉市警固屋6丁目	2,930	4.7	6.6	護岸	呉市警固屋6丁目～阿賀南8丁目	住宅地, 商業地, 工業地, 農用地, その他		●生態系に配慮した海岸の整備 ・干潟・砂浜の維持・回復 ●景観に配慮した海岸の整備 ・自然景観や海岸景観の保全・創造	●アクセスしやすい海岸の整備 ・パブリックアクセスの確保 ●多様に利用できる海岸の整備 ・海洋性レクリエーションの増進のための施設整備
				呉市警固屋8丁目									
				呉市警固屋9丁目									
			2	呉市警固屋9丁目	974	5.4	7.2	護岸					
			3	呉市阿賀南9丁目	657	5.2	7.1	護岸					
呉港海岸（阿賀（大入））	港湾局	9	1	呉市阿賀南	274	5.0	6.8	護岸	呉市阿賀南8丁目	住宅地, 商業地, その他		●生態系に配慮した海岸の整備 ・干潟・砂浜の維持・回復 ●景観に配慮した海岸の整備 ・自然景観や海岸景観の保全・創造	●アクセスしやすい海岸の整備 ・パブリックアクセスの確保 ●多様に利用できる海岸の整備 ・海洋性レクリエーションの増進のための施設整備 ・歴史・文化資源と調和した施設整備 ●海岸利用の増進 ・観光資源や他のレクリエーション施設との連携
			2	呉市阿賀南8丁目	680	5.0	6.8	護岸, 潜堤, 突堤, 養浜					
呉港海岸（阿賀(延崎)）	港湾局	10	1	呉市阿賀南4丁目, 5丁目, 8丁目, 9丁目, 阿賀中央3丁目, 6丁目, 7丁目	1,255	4.0	5.8	護岸	呉市阿賀南, 阿賀中央	住宅地, 商業地, その他		●生態系に配慮した海岸の整備 ・干潟・砂浜の維持・回復 ●景観に配慮した海岸の整備 ・自然景観や海岸景観の保全・創造	●アクセスしやすい海岸の整備 ・パブリックアクセスの確保 ●多様に利用できる海岸の整備 ・海洋性レクリエーションの増進のための施設整備 ・歴史・文化資源と調和した施設整備 ●海岸利用の増進 ・観光資源や他のレクリエーション施設との連携
呉港海岸（広）	港湾局	11	1	呉市広多賀谷1丁目～4丁目, 広古新開1丁目	1,198	3.8	5.7	護岸	呉市広多賀谷, 広古新開, 広末広	住宅地, 商業地, その他		●生態系に配慮した海岸の整備 ・干潟・砂浜の維持・回復 ●景観に配慮した海岸の整備 ・自然景観や海岸景観の保全・創造	●アクセスしやすい海岸の整備 ・パブリックアクセスの確保 ●多様に利用できる海岸の整備 ・海洋性レクリエーションの増進のための施設整備 ・歴史・文化資源と調和した施設整備 ●海岸利用の増進 ・観光資源や他のレクリエーション施設との連携
			2	呉市広末広1丁目	230	3.8	5.7	護岸					
呉港海岸（長浜）	港湾局	12	1	呉市広長浜1丁目	1,650	5.4	7.2	護岸, 潜堤, 突堤, 養浜	呉市広長浜1丁目～5丁目	住宅地, その他		●生態系に配慮した海岸の整備 ・干潟・砂浜の維持・回復 ●景観に配慮した海岸の整備 ・自然景観や海岸景観の保全・創造	●アクセスしやすい海岸の整備 ・パブリックアクセスの確保 ●多様に利用できる海岸の整備 ・海洋性レクリエーションの増進のための施設整備
呉海岸（仁方）	水国局	14	1	呉市広小坪2丁目	200	4.8	6.7	護岸	呉市広小坪2丁目～仁方町戸田	住宅地, 農用地, その他		●生態系に配慮した海岸の整備 ・干潟・砂浜の維持・回復	—
			2	呉市仁方町戸田	300	4.8	6.7	護岸					
			3	呉市広小坪2丁目	750	4.8	6.7	護岸					
呉港海岸（仁方）	港湾局	15	1	呉市仁方皆実町	900	3.8	5.7	護岸	呉市仁方皆実町～仁方町戸浜	住宅地, 工業地, その他		●生態系に配慮した海岸の整備 ・干潟・砂浜の維持・回復	—
			2	呉市仁方棧橋通～仁方本町3丁目	2,164	3.8	5.7	護岸					

※ 整備の方向性において、下線を引いている配慮事項は、該当地区海岸の現状の環境要素、利用実態等や地域の要請、将来計画等を考慮して示したもので、特に配慮する事項である。

それ以外の配慮事項は、隣接する地区海岸の持ち合わせる海岸要素を考慮して示したもので、整備の方向性において一定範囲の連続性をもたせるために配慮する事項である。

※ 整備の実施段階においては、「整備の方向性」を基に、配慮を必要とする項目について検討し、計画・整備を行うこととする。

※ 施設規模や種類については、整備の実施段階でその時点の外力などの条件や海岸の状況を考慮して詳細に見直すこととし、計画で示した値と異なってくる場合もある。



図Ⅱ-2-1(1)
宮島・大竹ゾーン

凡 例

- 海岸保全施設の新設または改良に関する
工事を施工しようとする区域
- 既設の海岸保全施設の存する区域
- 受益地域（想定浸水、想定侵食区域）



整備計画図
S=1:50,000

