

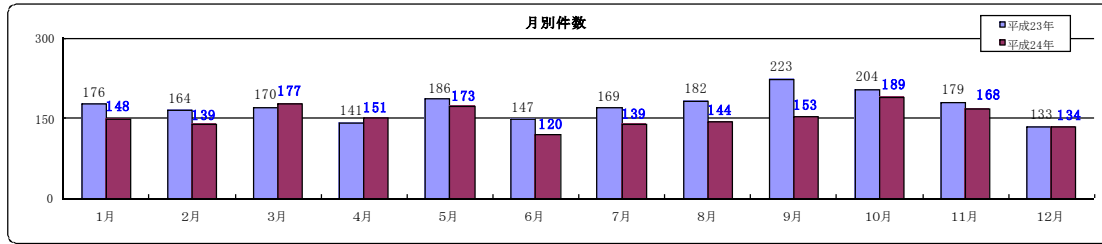
(平成24年中)

侵入窃盗

1,835 件

※掲載されている数値は暫定数値です。

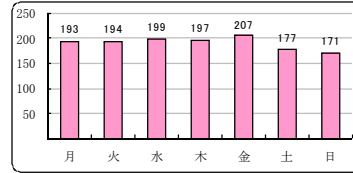
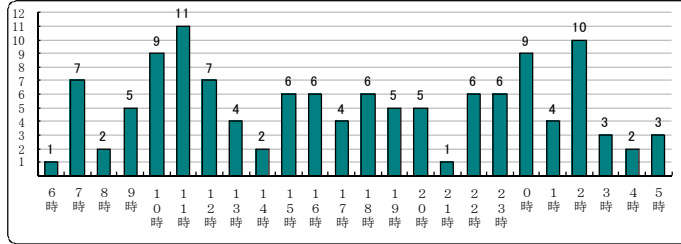
月別 (前年同期 -239 件)



(本年12月末)

発生時間: 曜日

※ 発生始期と終期の差が2時間以上は、「不明」として、表記しない。



主な発生場所

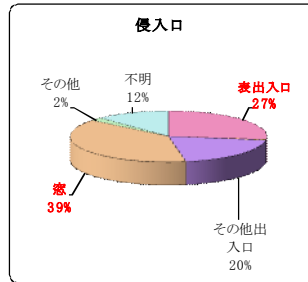
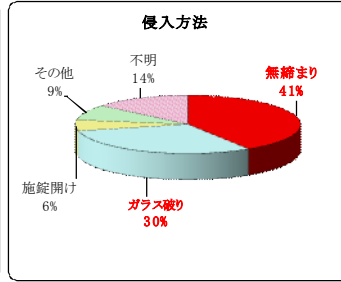
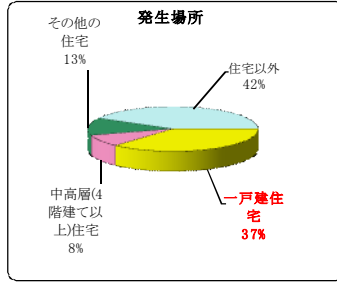
一戸建住宅	中高層(4階建て以上)住宅	その他の住宅	住宅以外
674	158	232	771

侵入方法

無締まり	ガラス破り	施錠開け	その他	不明
752	557	110	159	257

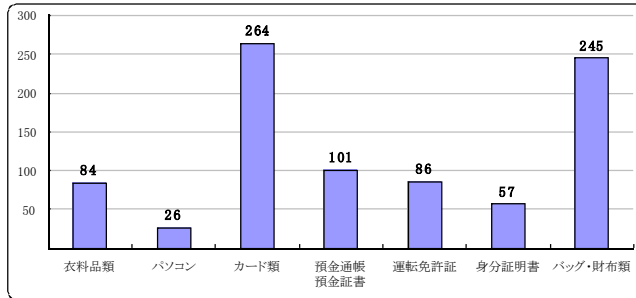
侵入口

表出入口	非常口	その他出入口	窓	その他	不明
496	6	363	709	36	225



被害品

被害総額(千円)	内)現金被害(千円)	衣料品類	パソコン	カード類	預金通帳預金証書	運転免許証	身分証明書	バッグ・財布類	その他
(千円)	(千円)	件数	件数	件数	件数	件数	件数	件数	件数
445,615	170,403	84	26	264	101	86	57	245	1,085



ワン・ポイント

- ◎ 外出する時は、必ず鍵をかけましょう。
- ◎ クレセント錠は、「つまみ」が止まるまで確実にかけましょう。
- ◎ 補助錠を活用しましょう。
- ◎ 合わせガラス(二重ガラス)にするなど、ガラス破り対策をしましょう。
- ◎ 犯人は、光・音・監視を嫌います。
- 光
センサーライトなどを活用しましょう。
- 音
建物の周りは整理して、玉砂利など、音が出るものを敷き詰めましょう。
- 監視
監視カメラやセンサーライトを活用しましょう。

警察署別

