



相談ファイル

～ 突然訪問した買取業者に貴金属を安く買い取られた ～

《相談内容》

「不要になった貴金属があれば高額で買い取る。」と突然、業者が訪問してきた。金のネックレスや指輪を数点見せると、3万円で買い取ると言った。安すぎると思ったが、しつこく説得されて、断りきれずにお金を受け取ってしまった。やはり返品してもらいたいと思い、翌日、業者に電話をしたが、「返品できない。」と、断られた。どうにかならないか。(70歳代、女性)

《アドバイス》

相談者には、消費者がお金を払うのではなく、お金をもらって売却しているので、クーリング・オフ制度の対象ではないことと、貴金属買取業者の同様の相談について説明し、業者と話し合うしかないと助言しました。

相場の知識の無い消費者が業者の言いなりに安く買い取られる事例もあります。いったん売り渡してしまうと品物を取り戻すのは、困難ですから、買い取ってもらうつもりがなければ、玄関から中に入らずにキッパリ断りましょう。断ってもしつこく居座ったり、怖い思いをしたときは警察を呼びましょう。また、あらかじめ消費者の家に電話して来訪する業者もあります。一人で対応すると、根負けして売ってしまうこともあるので、家族や近所の人に同席してもらうなどしましょう。

一度使用された貴金属などの古物を扱う業者は「古物商許可証」や「古物行商従業者証」を携帯し、取引相手に求められれば提示しなければなりませんから、少なくとも、訪問業者の用件、住所と電話番号を確認し、古物商許可証等の提示を求めて、その内容をメモしておきましょう。それに対応できない業者とは取引しないことです。



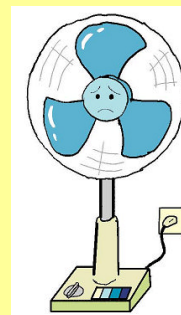
生活情報ファイル

～ 扇風機による事故に注意～

この夏は省エネのために扇風機の活用を考えている御家庭も多いと思います。国には扇風機による火災の報告も寄せられており、そのうち半数近くが購入後年数の経ったものでの事故(経年劣化による事故)です。10年以上経過した扇風機については以下のことに注意して使用してください

- 25年以上使用している扇風機は、就寝中や人のいない所で使用しないでください。
- 使用中に、次のような症状が見られる場合は、直ちに使用を中止して適切に廃棄してください。また、古い扇風機を使用する際にも次の症状が無いか確認した後、使用してください。
- ① スイッチを入れても、ファンが回らない。
- ② ファンが回っても、回転が異常に遅かったり不安定である。
- ③ ファンが回転するときに異常な音や振動がする。
- ④ モーター部分が異常に熱かったり、焦げくさい臭いがする。
- ⑤ 電源コードが折れ曲がったり破損したりしている。
- ⑥ 電源コードに触れると、ファンが回ったり、回らなったりと不安定である。

なお、製品の経過年数は、次のホームページで確認することができます。
「長年ご使用の扇風機についてのお知らせとお願い(一般社団法人日本電機工業会)」
<http://www.senpu-ki.jp/anzen/index.html>



＜参考＞

(独)製品評価技術基盤機構ホームページ：<http://www.fdma.go.jp/html/life/juukei.html>

試してみよう、消費者力！第4回

Q 消費期限と賞味期限について述べた文のうち、適切なものを選びなさい。

- 1 期限が長いのは消費期限である
- 2 期限が長いのは賞味期限である。
- 3 長さはどちらも同じで、メーカーの判断でどちらかに決められる。
- 4 長さはどちらも同じで、食品ごとに法律で決められる。

【第7回消費者力検定（平成22年度実施）一般コースから】

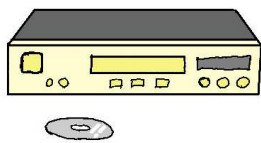
～7月24日アナログテレビ放送終了～ ～いろいろな機器のアナログテレビ機能が使えなくなります～

これまでアナログチューナー搭載機器には、メーカーが注意喚起のシールを貼るなどして呼びかけてきました。アナログ放送の終了を前に今一度御確認ください。

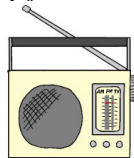
下記のような製品で、テレビを楽しんでいませんか？アナログテレビ放送が終了すると、そのままではテレビ機能が見られない、聴けないということになります。

○アナログテレビ、アナログ液晶テレビのほかにこんなものも…。

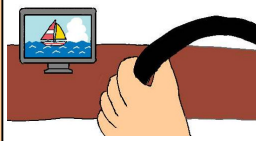
○アナログビデオデッキ、
アナログDVD/HDDレコーダー（録画機能）
※再生は可能です。



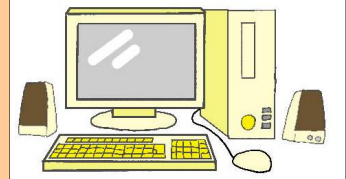
○テレビ音声が見えるラジオ、ラジカセ、ミニコンポなど
※AM、FMラジオはそのまま聴けます。



車載用アナログテレビ



アナログテレビチューナー搭載パソコン



など

受信方法・アナログ機器の地デジ準備など、地デジのことなら下記に相談してください。

総務省 地デジコールセンター（ナビダイヤル）：0570-07-0101

- ・平日9～21時 土日祝日9～18時
- ・IP電話などナビダイヤルがかからない場合は、03-4334-1111へ
- ・コールセンターが受けて、総務省 テレビ受信者支援センター（デジサポ）が対応します。

総務省 テレビ受信者支援センター（デジサポ）ホームページ：<http://digisuppo.jp/>

「試してみよう、消費者力！第4回」解答と解説⇒食品を未開封の状態ですら定められた方法通りに保存した場合、品質が保持される期限がおよそ5日以内の食品には消費期限が表示される。賞味期限は品質の劣化が比較的遅い食品に表示される。いずれの表示も期限をいつに設定するかは法律で決められるのではなく、メーカーの判断に任されている。（正解—2）

発行元：広島県生活センター（環境県民局 消費生活課）

〒730-8511 広島市中区基町10-52 県庁農林庁舎1階 Tel 082-513-2731

●●市（町）消費生活センター（受信先で御自由に変更していただいて構いません）

〒73X-XXXX ●●市（町）●●市役所（町役場）○階 Tel 08XX-XXXX-XXXX

この媒体は、市町広報紙用原稿として発行していますが、チラシ（A4判）としても使用できます。