

# 介護保険制度の実施状況

令和7年10月

広島県健康福祉局医療介護保険課

## ◆介護保険制度実施の概要

### ・第1号被保険者数（令和7年3月末（暫定値））

▷ 818,787人

### ・要介護（要支援）認定者数（令和7年3月末（暫定値））

▷ 166,950人  
（第1号被保険者 164,394人）  
（第2号被保険者 2,556人）

### ・認定率（令和7年3月末（暫定値））

▷ 20.1%（第1号被保険者に占める第1号被保険者の認定者の割合）

### ・サービス利用者数（令和7年4月利用分（暫定値））

▷ 居宅介護サービス 104,660人  
▷ 地域密着型サービス 22,198人  
▷ 施設サービス 21,683人

### ・介護給付費（令和5年度の累計（令和5年3月サービス分～令和6年2月サービス分））

▷ 2,478億円  
（居宅サービス 1,169億円）  
（地域密着型サービス 469億円）  
（施設サービス 735億円）  
（その他 105億円）

### ・介護サービス事業所・施設の指定数（令和7年4月1日現在）

▷ 居宅介護サービス事業所 4,078事業所  
▷ 介護予防サービス事業所 2,025事業所  
▷ 地域密着型介護サービス事業所 1,180事業所  
▷ 地域密着型介護予防サービス事業所 646事業所  
▷ 介護保険施設 348か所

### ・第1号被保険者の介護保険料（第9期保険料基準額）

▷ 加重平均 6,098円  
▷ 最高額 6,718円  
▷ 最低額 4,828円

## 〔目 次〕

### I 第1号被保険者数及び要介護（要支援）認定者数の状況

1	第1号被保険者数の推移	1
2	要介護（要支援）認定者数（総数）（令和7年3月末）	2
3	要介護（要支援）認定者数（総数）の推移	3
4	認定率及び平均要介護度の推移	7

### II サービス利用の状況

1	サービス利用者数（令和7年4月利用分）	10
2	サービス利用者数の推移	12
3	サービス利用率及び利用サービスの構成割合の推移	13
4	サービス利用量の推移	14

### III 介護給付費の状況

1	介護給付費	16
2	利用者一人当たり費用額（令和7年4月審査分）	16
3	介護給付費の推移	17
4	第1号被保険者一人当たり給付費の推移	18
5	サービス種類別給付費の推移	19

### IV 介護サービス事業所・施設の指定状況

1	居宅介護サービス事業所	21
2	介護予防サービス事業所	21
3	地域密着型介護サービス事業所（市町指定）	22
4	地域密着型介護予防サービス事業所（市町指定）	22
5	介護保険施設	22

### V 第1号被保険者の介護保険料等の状況

1	月額保険料基準額	23
2	保険料収納率の推移（現年度分）	23
3	市町別月額保険料基準額	24

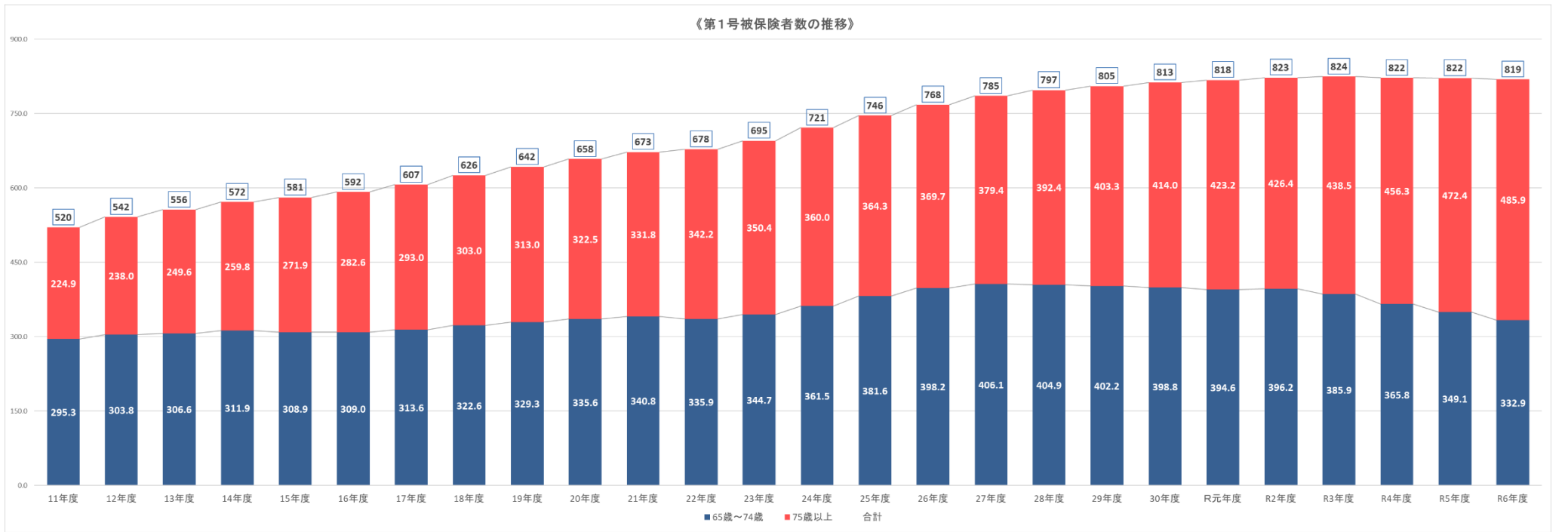
（参考資料）市町別認定者数等一覧	25
------------------	----

# I 第1号被保険者数及び要介護（要支援）認定者数の状況

## 1 第1号被保険者数の推移（各年3月末人数）

区分	11年度	12年度	13年度	14年度	15年度	16年度	17年度	18年度	19年度	20年度	21年度	22年度	23年度	24年度	25年度	26年度	27年度	28年度	29年度	30年度	R元年度	R2年度	R3年度	R4年度	R5年度	R6年度	
	12年3月末	13年3月末	14年3月末	15年3月末	16年3月末	17年3月末	18年3月末	19年3月末	20年3月末	21年3月末	22年3月末	23年3月末	24年3月末	25年3月末	26年3月末	27年3月末	28年3月末	29年3月末	30年3月末	31年3月末	2年3月末	3年3月末	4年3月末	5年3月末	6年3月末	7年3月末	
第1号被保険者数	520,213	541,730	556,181	571,650	580,803	591,668	606,607	625,607	642,320	658,125	672,538	678,064	695,173	721,493	745,839	767,960	785,437	797,308	805,478	812,750	817,721	822,611	824,365	822,024	821,524	818,787	
65歳～74歳	295,349	303,768	306,612	311,887	308,859	309,022	313,596	322,590	329,286	335,637	340,779	335,903	344,743	361,500	381,573	398,233	406,083	404,931	402,215	398,751	394,555	396,222	385,892	365,765	349,106	332,893	
	56.8%	56.1%	55.1%	54.6%	53.2%	52.2%	51.7%	51.6%	51.3%	51.0%	50.7%	49.5%	49.6%	50.1%	51.2%	51.9%	51.7%	50.8%	49.9%	49.1%	48.3%	48.2%	46.8%	44.5%	42.5%	40.7%	
75歳以上	224,864	237,962	249,569	259,763	271,944	282,646	293,011	303,017	313,034	322,488	331,759	342,161	350,430	359,993	364,266	369,727	379,354	392,377	403,263	413,999	423,166	426,389	438,473	456,259	472,418	485,894	
	43.2%	43.9%	44.9%	45.4%	46.8%	47.8%	48.3%	48.4%	48.7%	49.0%	49.3%	50.5%	50.4%	49.9%	48.8%	48.1%	48.3%	49.2%	50.1%	50.9%	51.7%	51.8%	53.2%	55.5%	57.5%	59.3%	
75歳～85歳																					275,349	280,624	277,631	285,608	300,448	317,178	330,156
																					33.9%	34.3%	33.7%	34.6%	36.5%	38.6%	40.3%
85歳以上																					138,650	142,542	148,758	152,865	155,811	155,240	155,738
																					17.1%	17.4%	18.1%	18.5%	19.0%	18.9%	19.0%

※調整交付金の交付基準における年齢区分が「65歳以上75歳未満」、「75歳以上85歳未満」、「85歳以上」の3区分に細分化されることに伴い、第1号被保険者数の記載方法が細分化された（平成30年4月記載月～）



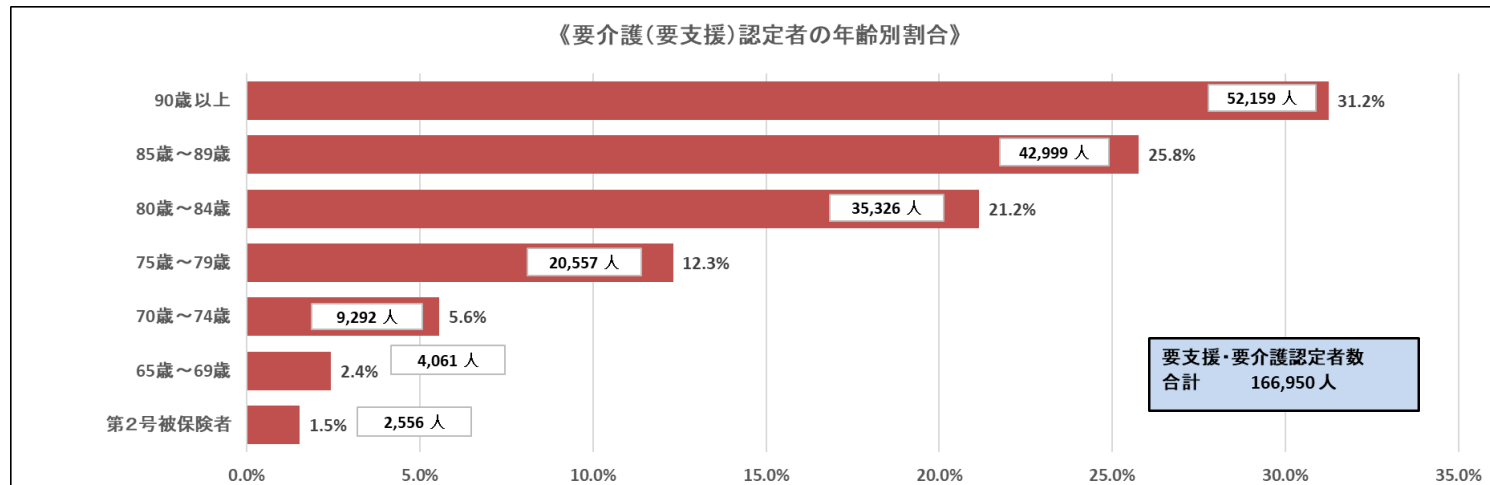
2 要介護（要支援）認定者数（総数）（令和7年3月末（暫定値））

要介護（要支援）認定者の年齢別割合

（単位：人、％）

区分	要支援1	要支援2	要介護1	要介護2	要介護3	要介護4	要介護5	合計
第1号被保険者	30,102	23,543	34,823	24,860	19,944	18,144	12,978	164,394
65歳～69歳	749 2.5%	705 2.9%	696 2.0%	657 2.6%	431 2.1%	412 2.2%	411 3.1%	4,061 2.4%
70歳～74歳	1,887 6.2%	1,611 6.7%	1,628 4.6%	1,474 5.8%	990 4.9%	937 5.1%	765 5.8%	9,292 5.6%
75歳～79歳	4,412 14.5%	3,434 14.3%	4,184 11.9%	2,915 11.5%	2,161 10.7%	1,979 10.8%	1,472 11.1%	20,557 12.3%
80歳～84歳	8,274 27.2%	5,542 23.1%	7,921 22.5%	4,754 18.7%	3,533 17.5%	3,035 16.5%	2,267 17.1%	35,326 21.2%
85歳～89歳	8,742 28.7%	6,349 26.4%	9,781 27.8%	6,369 25.1%	4,795 23.7%	4,084 22.2%	2,879 21.7%	42,999 25.8%
90歳以上	6,038 19.8%	5,902 24.6%	10,613 30.2%	8,691 34.2%	8,034 39.7%	7,697 41.8%	5,184 39.1%	52,159 31.2%
第2号被保険者	340 1.1%	465 1.9%	355 1.0%	547 2.2%	295 1.5%	260 1.4%	294 2.2%	2,556 1.5%
総数	30,442	24,008	35,178	25,407	20,239	18,404	13,272	166,950

[出典：厚生労働省 介護保険事業状況報告]



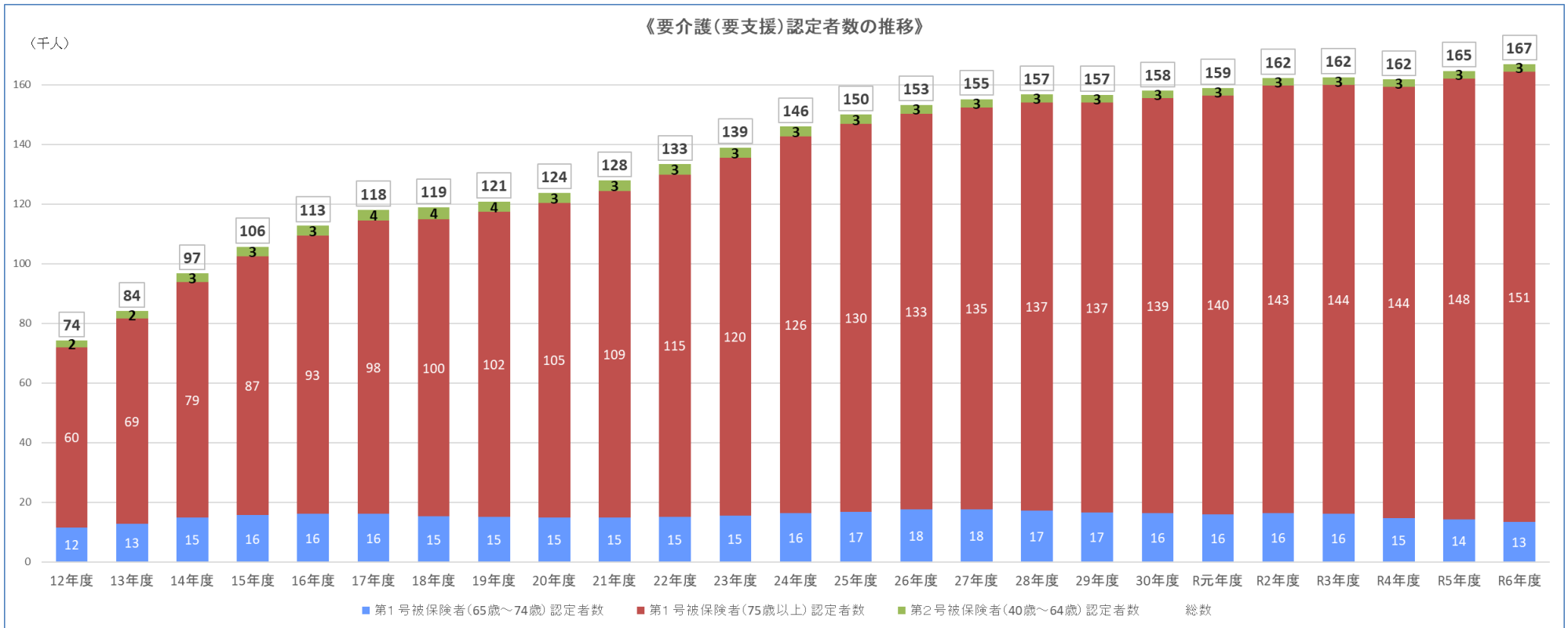
### 3 要介護（要支援）認定者数（総数）の推移

#### (1) 年齢区分別（各年3月末人数）

(単位：人)

区分	12年度	13年度	14年度	15年度	16年度	17年度	18年度	19年度	20年度	21年度	22年度	23年度	24年度	25年度	26年度	27年度	28年度	29年度	30年度	R元年度	R2年度	R3年度	R4年度	R5年度	R6年度
第1号被保険者	71,998	81,589	93,734	102,412	109,303	114,490	114,864	117,309	120,332	124,406	129,887	135,467	142,655	146,803	150,280	152,332	154,017	153,972	155,442	156,315	159,616	159,850	159,186	162,054	164,394
65歳～74歳	11,585 15.6%	12,872 15.3%	14,941 15.5%	15,747 14.9%	16,184 14.4%	16,126 13.7%	15,280 12.9%	15,119 12.5%	15,027 12.1%	15,022 11.7%	15,179 11.4%	15,499 11.2%	16,317 11.2%	16,902 11.3%	17,594 11.5%	17,559 11.3%	17,134 10.9%	16,622 10.6%	16,357 10.4%	16,007 10.1%	16,484 10.2%	16,095 9.9%	14,793 9.1%	14,299 8.7%	13,353 8.0%
75歳以上	60,413 81.4%	68,717 81.7%	78,793 81.5%	86,665 82.0%	93,119 82.6%	98,364 83.3%	99,584 83.8%	102,190 84.6%	105,305 85.1%	109,384 85.6%	114,708 86.0%	119,968 86.3%	126,338 86.5%	129,901 86.6%	132,686 86.6%	134,773 86.9%	136,883 87.3%	137,350 87.7%	139,085 88.0%	140,308 88.3%	143,132 88.2%	143,755 88.5%	144,393 89.3%	147,755 89.8%	151,041 90.5%
第2号被保険者	2,190 3.0%	2,489 3.0%	2,944 3.0%	3,241 3.1%	3,461 3.1%	3,549 3.0%	3,949 3.3%	3,504 2.9%	3,440 2.8%	3,444 2.7%	3,485 2.6%	3,469 2.5%	3,340 2.3%	3,144 2.1%	2,975 1.9%	2,788 1.8%	2,695 1.7%	2,605 1.7%	2,530 1.6%	2,547 1.6%	2,591 1.6%	2,609 1.6%	2,580 1.6%	2,557 1.6%	2,556 1.5%
総数	74,188	84,078	96,678	105,653	112,764	118,039	118,813	120,813	123,772	127,850	133,372	138,936	145,995	149,947	153,255	155,120	156,712	156,577	157,972	158,862	162,207	162,459	161,766	164,611	166,950

[出典：厚生労働省 介護保険事業状況報告]



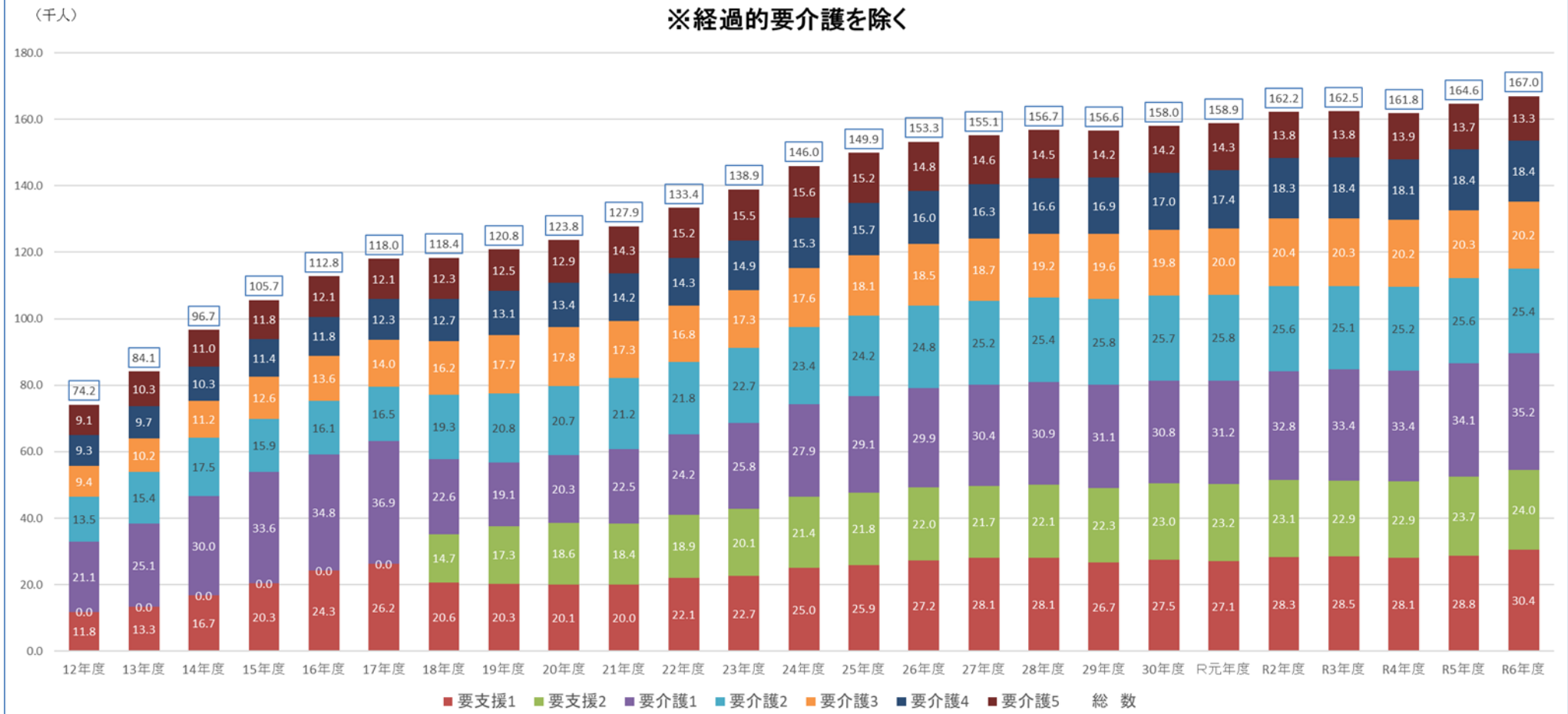
(2) 要介護度別（各年3月末人数）

（単位：人）

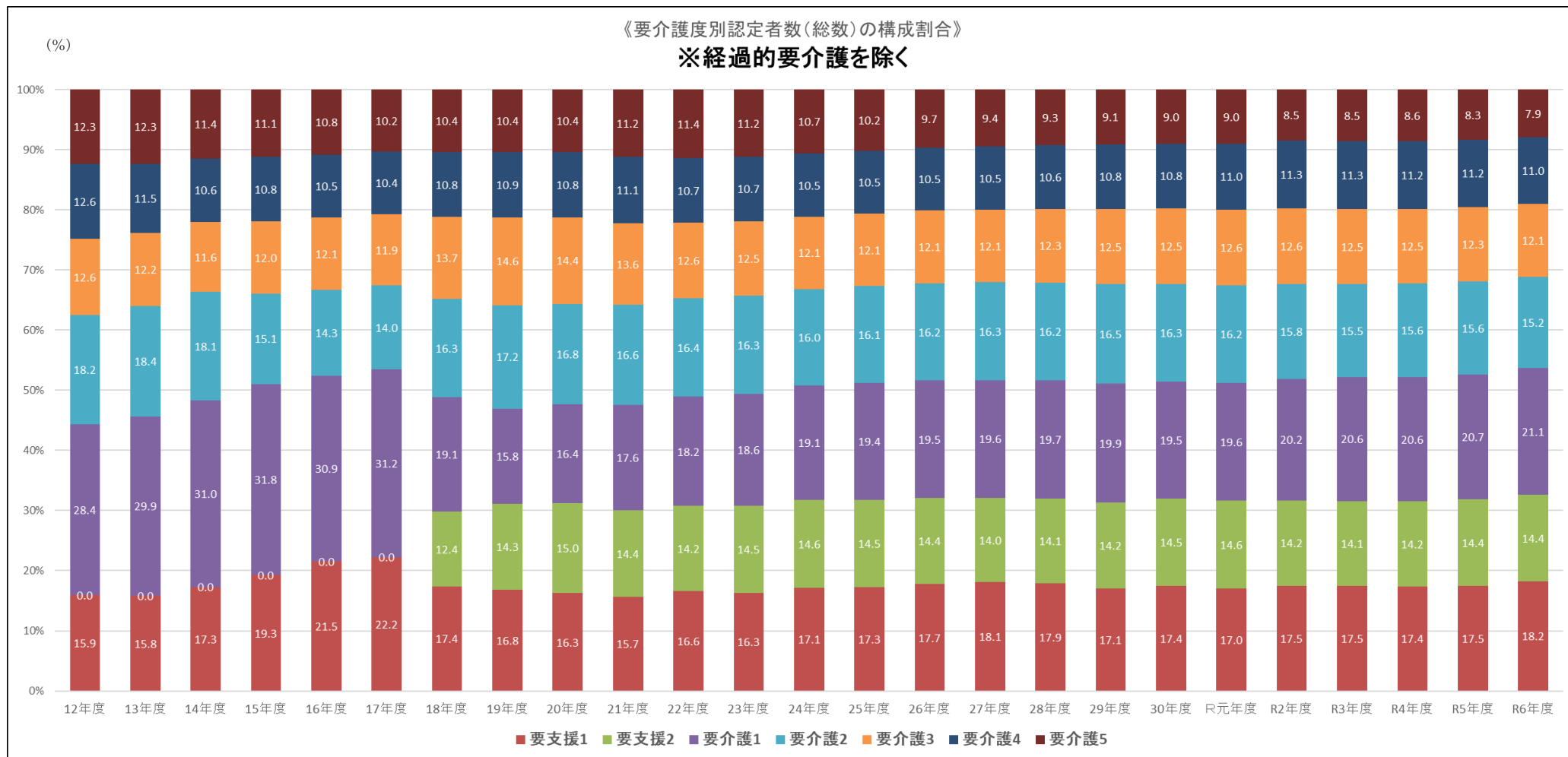
区 分	12年度	13年度	14年度	15年度	16年度	17年度	18年度	19年度	20年度	21年度	22年度	23年度	24年度	25年度	26年度	27年度	28年度	29年度	30年度	R元年度	R2年度	R3年度	R4年度	R5年度	R6年度	全国
要支援1	11,831	13,296	16,704	20,346	24,268	26,246	20,563	20,314	20,113	20,023	22,090	22,664	25,005	25,932	27,192	28,062	28,068	26,724	27,536	27,064	28,342	28,451	28,120	28,765	30,442	1,062,774
要支援2	—	—	—	—	—	—	14,688	17,261	18,555	18,350	18,926	20,104	21,367	21,755	22,023	21,713	22,067	22,278	22,951	23,190	23,061	22,875	22,904	23,680	24,008	1,031,016
経過的要介護	—	—	—	—	—	—	1	0	0	0	—	—	—	—	—	—	—	—	—	—	—	—	—	—	—	—
要介護1	21,093	25,110	29,999	33,560	34,794	36,877	22,552	19,148	20,298	22,498	24,236	25,844	27,853	29,122	29,917	30,415	30,870	31,114	30,782	31,189	32,778	33,447	33,364	34,123	35,178	1,489,433
要介護2	13,475	15,441	17,506	15,942	16,139	16,477	19,318	20,771	20,732	21,194	21,811	22,657	23,351	24,172	24,791	25,238	25,410	25,773	25,727	25,758	25,565	25,110	25,185	25,632	25,407	1,213,703
要介護3	9,353	10,225	11,183	12,640	13,601	14,010	16,216	17,660	17,811	17,329	16,798	17,305	17,604	18,069	18,508	18,748	19,210	19,581	19,797	19,985	20,431	20,321	20,166	20,296	20,239	934,046
要介護4	9,330	9,669	10,252	11,391	11,817	12,335	12,726	13,133	13,380	14,178	14,330	14,851	15,262	15,676	16,021	16,311	16,584	16,916	17,021	17,424	18,254	18,417	18,112	18,407	18,404	898,950
要介護5	9,106	10,337	11,034	11,774	12,145	12,094	12,294	12,526	12,883	14,278	15,181	15,511	15,553	15,221	14,803	14,633	14,503	14,191	14,158	14,252	13,776	13,838	13,915	13,708	13,272	577,565
総 数	74,188	84,078	96,678	105,653	112,764	118,039	118,358	120,813	123,772	127,850	133,372	138,936	145,995	149,947	153,255	155,120	156,712	156,577	157,972	158,862	162,207	162,459	161,766	164,611	166,950	7,207,487

[出典：厚生労働省 介護保険事業状況報告]

《要介護度別認定者数(総数)の推移》  
 ※経過的要介護を除く



(3) 構成割合

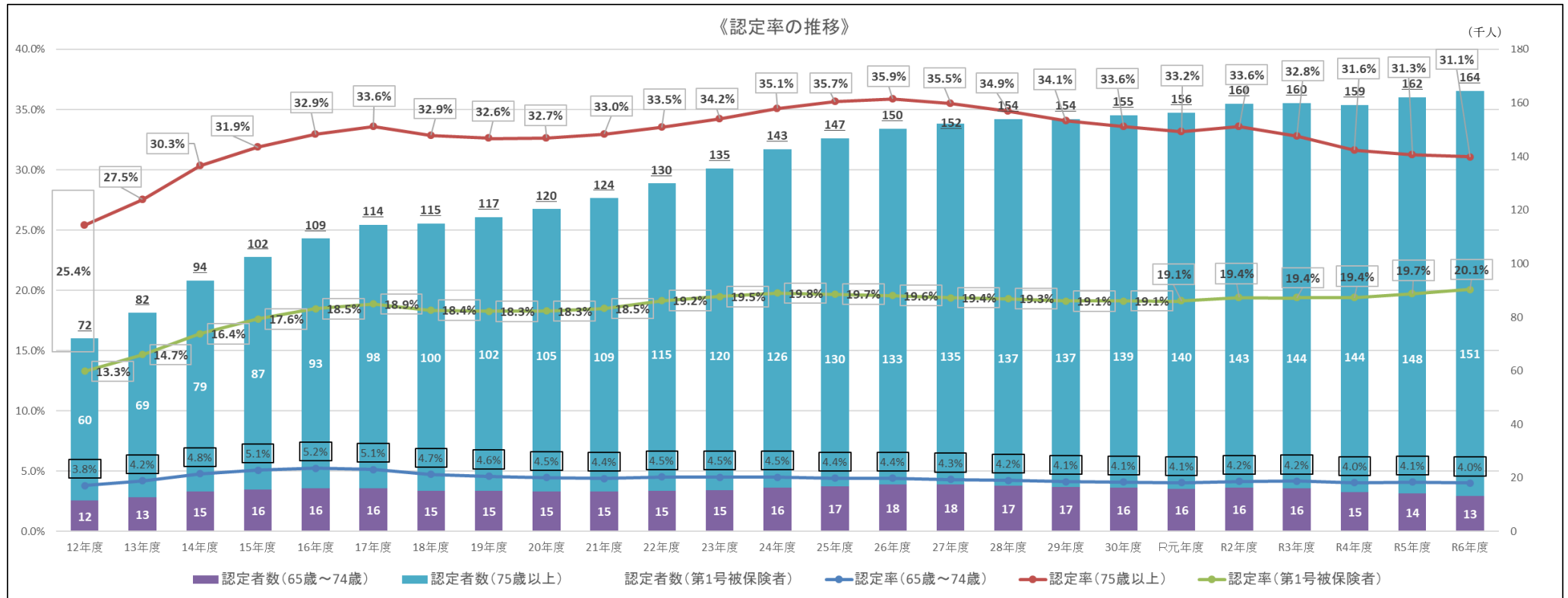


#### 4 認定率及び平均要介護度の推移

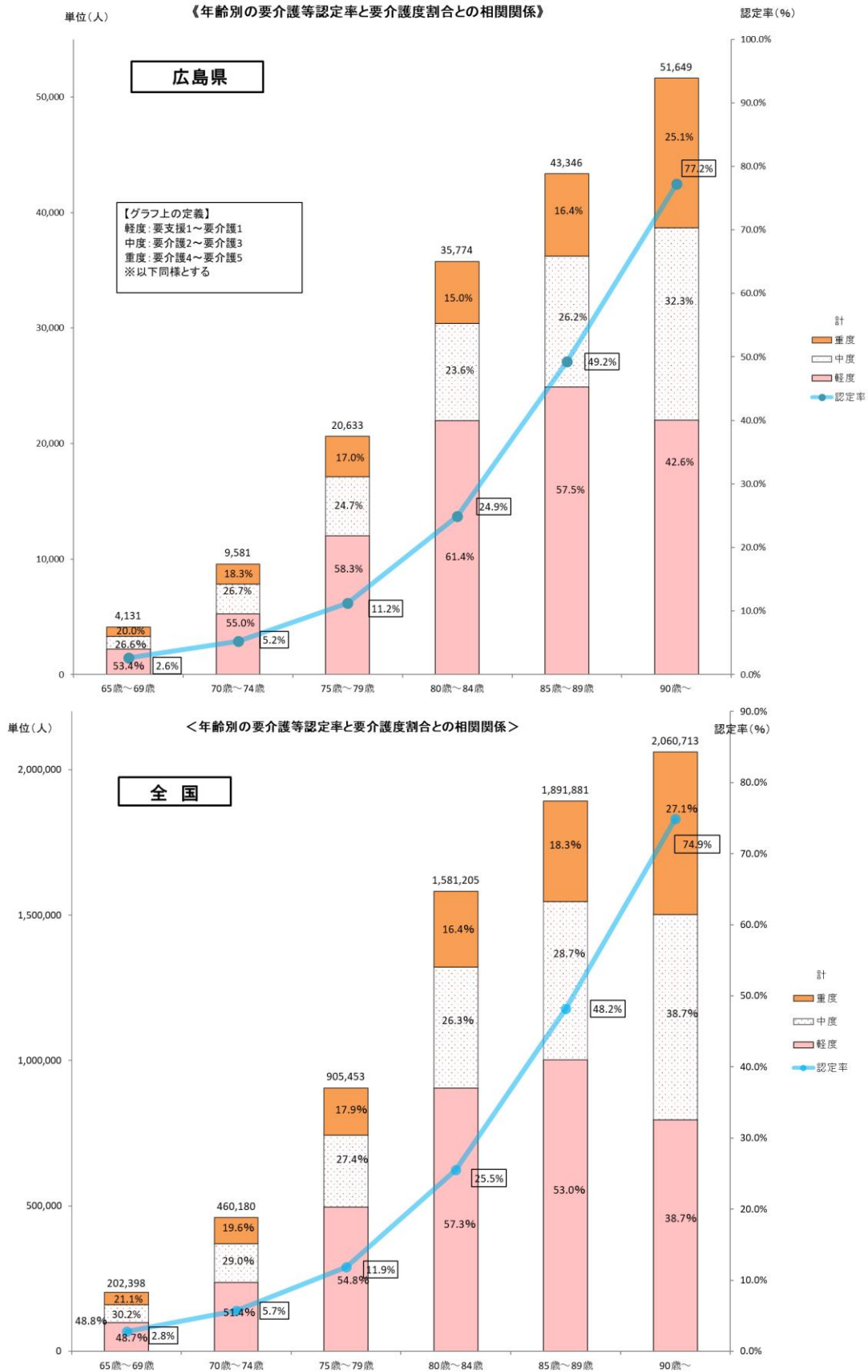
##### (1) 認定率（各年3月末数値）（第1号被保険者に占める第1号被保険者の認定者の割合）

区分	12年度	13年度	14年度	15年度	16年度	17年度	18年度	19年度	20年度	21年度	22年度	23年度	24年度	25年度	26年度	27年度	28年度	29年度	30年度	R元年度	R2年度	R3年度	R4年度	R5年度	R6年度
広島県	13.3%	14.7%	16.4%	17.6%	18.5%	18.9%	18.4%	18.3%	18.3%	18.5%	19.2%	19.5%	19.8%	19.7%	19.6%	19.4%	19.3%	19.1%	19.1%	19.1%	19.4%	19.4%	19.4%	19.7%	20.1%
65歳～74歳	3.8%	4.2%	4.8%	5.1%	5.2%	5.1%	4.7%	4.6%	4.5%	4.4%	4.5%	4.5%	4.5%	4.4%	4.4%	4.3%	4.2%	4.1%	4.1%	4.1%	4.2%	4.2%	4.0%	4.1%	4.0%
75歳以上	25.4%	27.5%	30.3%	31.9%	32.9%	33.6%	32.9%	32.6%	32.7%	33.0%	33.5%	34.2%	35.1%	35.7%	35.9%	35.5%	34.9%	34.1%	33.6%	33.2%	33.6%	32.8%	31.6%	31.3%	31.1%
全国順位 (認定率が高い都道府県からの順位)	8位	8位	8位	8位	7位	5位	7位	7位	8位	10位	10位	11位	10位	12位	12位	13位	14位	14位	19位	19位	17位	15位	15位	15位	14位
全国	11.0%	12.4%	13.9%	15.1%	15.7%	16.1%	15.9%	15.9%	16.0%	16.2%	16.9%	17.3%	17.6%	17.8%	17.9%	17.9%	18.0%	18.0%	18.3%	18.5%	18.7%	18.9%	19.0%	19.4%	19.7%

[出典：厚生労働省 介護保険事業状況報告]



## (2) 年齢別の認定率と要介護度割合との相関関係



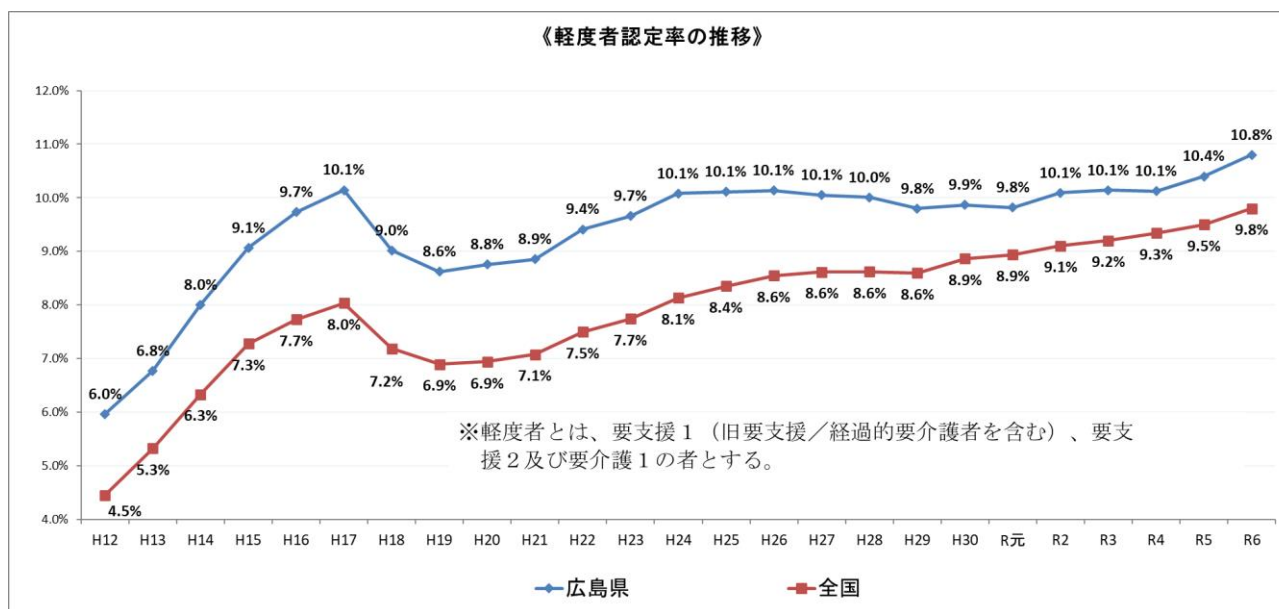
※端数処理の関係上、要介護認定割合(重度・中度・軽度)が100%にならない場合がある。

出典：厚生労働省 介護保険事業状況報告 (R6.12月末)  
 総務省 住民基本台帳 (R7.1.1)

(3) 軽度者認定率の推移（各年3月末現在）（第1号被保険者に占める第1号被保険者の軽度者の割合）

区分	12年度	13年度	14年度	15年度	16年度	17年度	18年度	19年度	20年度	21年度	22年度	23年度	24年度	25年度	26年度	27年度	28年度	29年度	30年度	R元年度	R2年度	R3年度	R4年度	R5年度	R6年度
広島県	6.0%	6.8%	8.0%	9.1%	9.7%	10.1%	9.0%	8.6%	8.8%	8.9%	9.4%	9.7%	10.1%	10.1%	10.1%	10.1%	10.0%	9.8%	9.9%	9.8%	10.1%	10.1%	10.1%	10.4%	10.8%
全国順位 (認定率が高い都道府県からの順位)	9位	9位	8位	9位	7位	6位	6位	6位	6位	6位	4位	4位	3位	5位	8位	9位	10位	10位	12位	11位	11位	11位	9位	8位	8位
全国	4.5%	5.3%	6.3%	7.3%	7.7%	8.0%	7.2%	6.9%	6.9%	7.1%	7.5%	7.7%	8.1%	8.4%	8.6%	8.6%	8.6%	8.6%	8.9%	8.9%	9.1%	9.2%	9.3%	9.5%	9.8%

[出典：厚生労働省「介護保険事業状況報告」事業状況報告]



【注意事項】

① 経過的要介護

介護保険法改正時（平成18年4月1日施行）に要支援認定を受けていた者は、施行日に要介護認定を受けたものとみなされたため、その認定期間の満了まで「経過的要介護」となっている。（平成21年2月終了）

② 認定率

第1号被保険者に占める認定者の割合。

$$\text{認定率 (\%)} = \frac{\text{認定者数 (第1号被保険者)}}{\text{第1号被保険者数}} \times 100$$

③ 軽度者認定率

第1号被保険者に占める軽度者の割合。

$$\text{軽度者認定率 (\%)} = \frac{\text{要支援1の認定者数 (第1号被保険者数)} + \text{要支援2の認定者数 (第1号被保険者数)} + \text{要介護1の認定者数 (第1号被保険者数)}}{\text{第1号被保険者数}} \times 100$$

## Ⅱ サービス利用の状況

### 1 サービス利用者数（令和7年4月利用分（暫定値））

#### （1）要介護度別サービス利用者数

（単位：人）

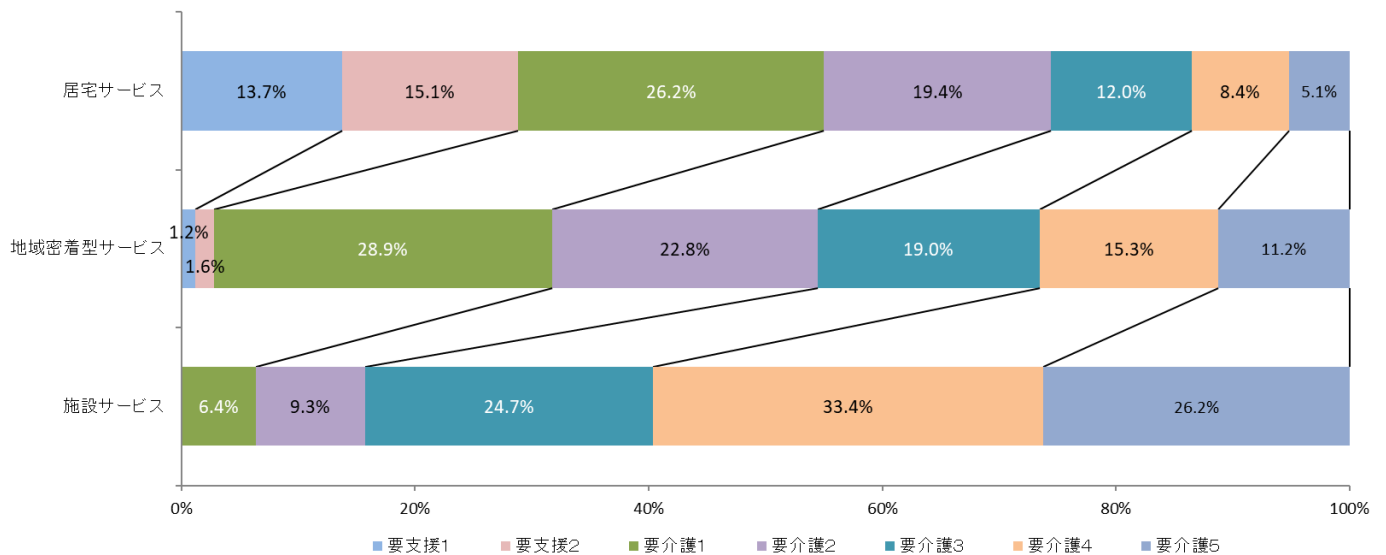
区 分	要支援1	要支援2	要介護1	要介護2	要介護3	要介護4	要介護5	合 計
居宅介護サービス	14,383 (13.7%)	15,754 (15.1%)	27,450 (26.2%)	20,340 (19.4%)	12,596 (12.0%)	8,759 (8.4%)	5,378 (5.1%)	104,660 (100.0%)
地域密着型サービス	268 (1.2%)	347 (1.6%)	6,423 (28.9%)	5,055 (22.8%)	4,218 (19.0%)	3,390 (15.3%)	2,497 (11.2%)	22,198 (100.0%)
施設サービス	-	-	1,381 (6.4%)	2,022 (9.3%)	5,351 (24.7%)	7,246 (33.4%)	5,683 (26.2%)	21,683 (100.0%)
介護老人福祉施設	-	-	94 (0.8%)	283 (2.4%)	3,297 (28.0%)	4,532 (38.5%)	3,576 (30.4%)	11,782 (100.0%)
介護老人保健施設	-	-	1,233 (15.7%)	1,624 (20.7%)	1,861 (23.7%)	1,971 (25.1%)	1,163 (14.8%)	7,852 (100.0%)
介護医療院	-	-	54 (2.5%)	116 (5.5%)	223 (10.5%)	776 (36.5%)	958 (45.0%)	2,127 (100.0%)

（注1）（ ）内は合計に占める割合。

〔出典：厚生労働省 介護保険事業状況報告〕

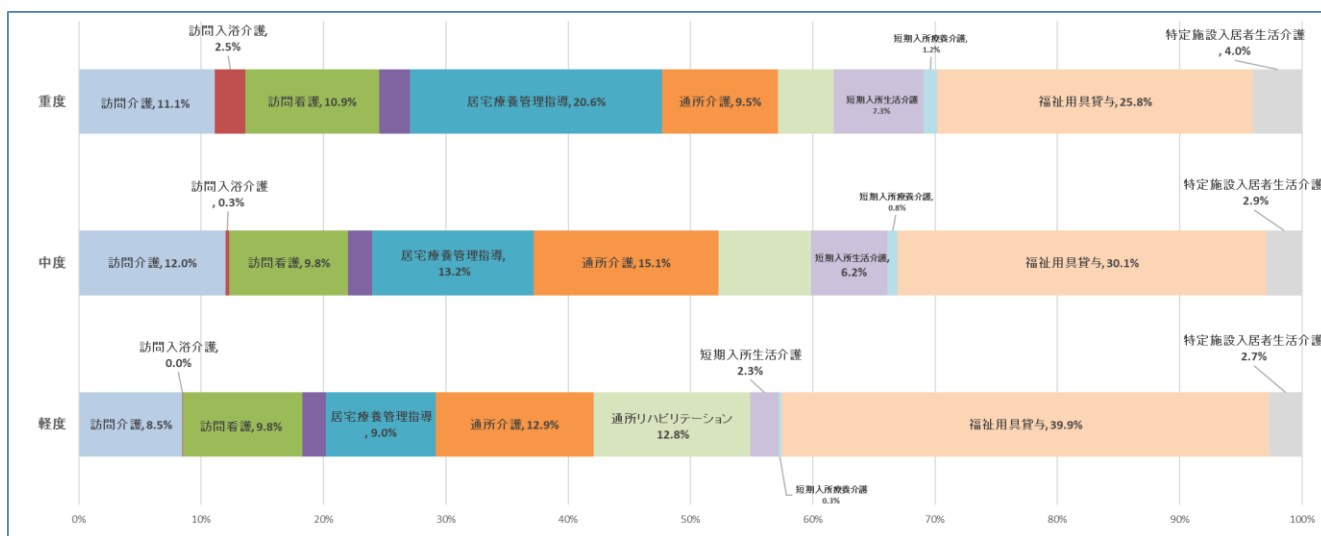
（注2）施設サービスについては、同一月に2施設以上でサービスを受けた場合、施設ごとにそれぞれ受給者数を1人と計上するが、「施設サービス」の合計には1人と計上しているため、3施設の合算と合計が一致しない。

＜ 要介護度別利用者数の構成割合 ＞

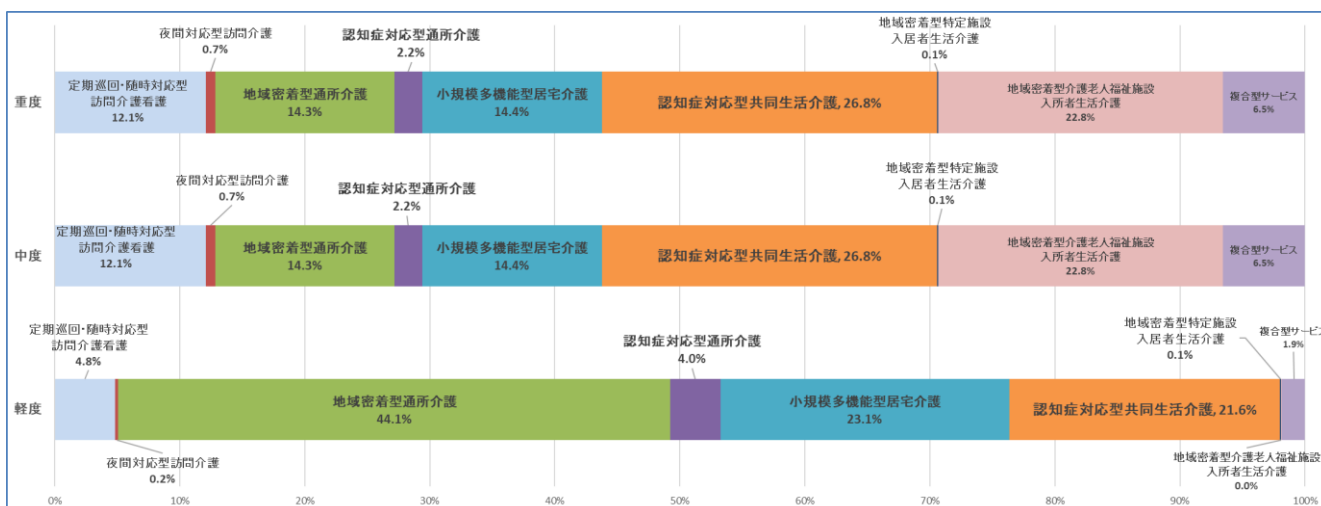


## (2) サービス別・要介護度別利用者数の構成割合

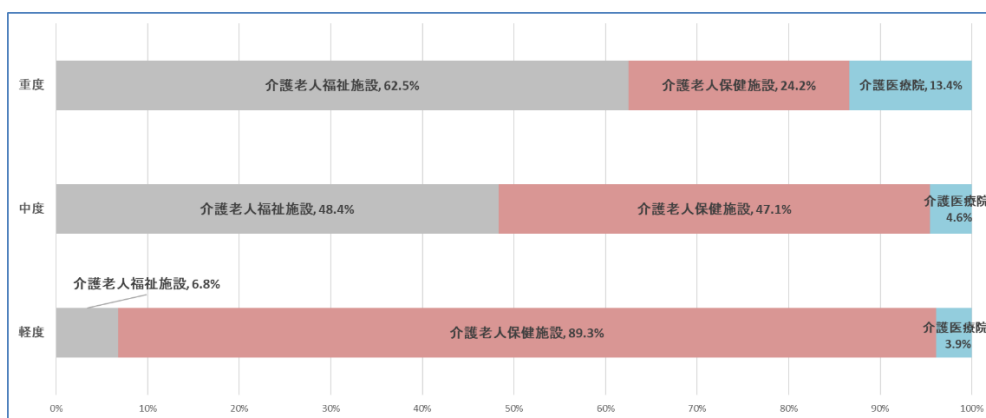
### ア 居宅サービス



### イ 地域密着型サービス



### ウ 施設サービス



#### 【注意事項】

・出典：介護保険事業状況報告 4月利用分／6月月報

・基礎データは現物給付分のみの値を利用している。

・グラフ中の「訪問リハ」は訪問リハビリテーション、「通リハ」は通所リハビリテーションを略称する。

#### 【要介護度】

軽度：要支援1～要介護1

中度：要介護2～要介護3

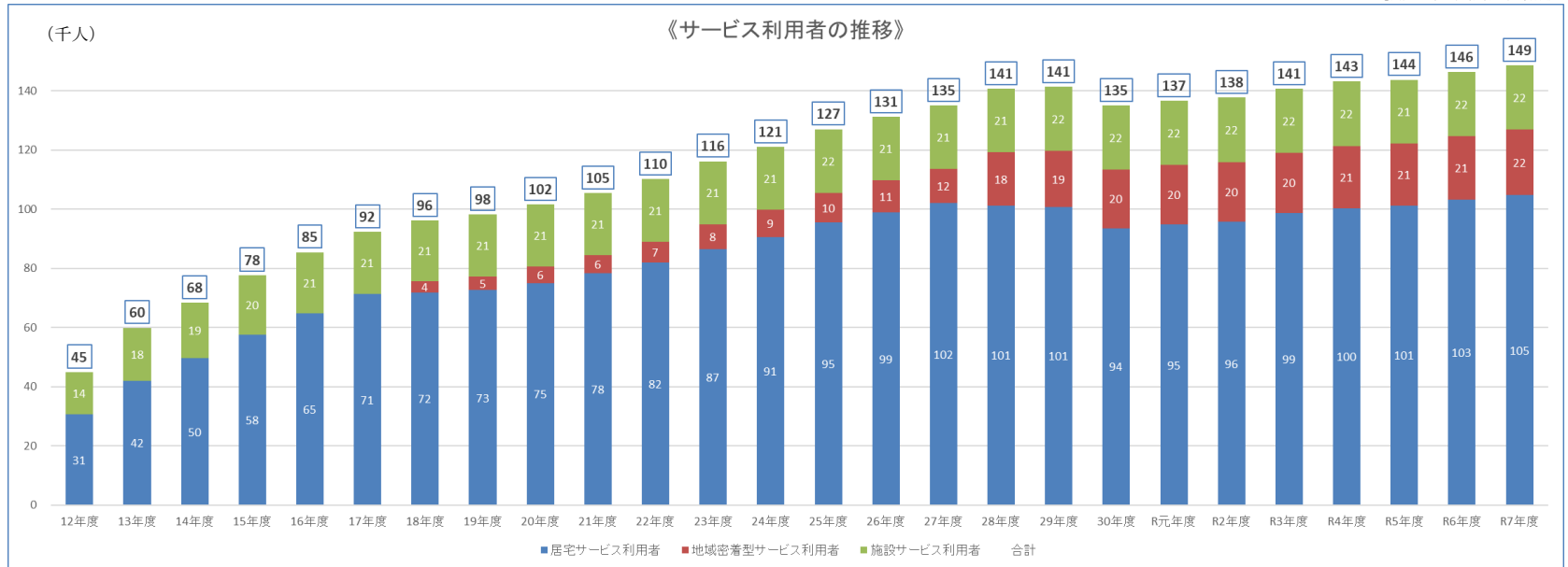
重度：要介護4～要介護5

## 2 サービス利用者数の推移（令和7年4月利用分（暫定値））

（単位：人）

区分	12年度	13年度	14年度	15年度	16年度	17年度	18年度	19年度	20年度	21年度	22年度	23年度	24年度	25年度	26年度	27年度	28年度	29年度	30年度	R元年度	R2年度	R3年度	R4年度	R5年度	R6年度	R7年度
居宅サービス	30,552	41,860	49,524	57,605	64,650	71,207	71,751	72,550	74,940	78,244	81,849	86,509	90,507	95,388	98,807	101,930	101,160	100,631	93,544	94,716	95,614	98,754	100,300	101,080	103,208	104,660
地域密着型サービス	—	—	—	—	—	—	3,756	4,667	5,685	6,279	7,130	8,321	9,191	9,981	10,956	11,674	18,001	19,091	19,848	20,125	20,142	20,290	20,960	21,173	21,456	22,198
施設サービス	14,344	18,013	18,770	20,051	20,752	21,076	20,629	21,020	20,926	20,903	21,144	21,305	21,278	21,640	21,348	21,419	21,413	21,584	21,534	21,751	21,894	21,579	21,805	21,455	21,564	21,683
介護老人福祉施設	7,061	8,249	8,442	8,706	8,909	9,019	9,282	9,624	9,684	9,783	9,794	9,954	10,244	10,503	10,352	10,745	10,796	10,869	11,100	11,336	11,280	11,254	11,542	11,534	11,733	11,782
介護老人保健施設	4,925	6,278	6,631	6,947	7,257	7,387	7,406	7,676	7,805	7,912	8,053	8,308	8,305	8,511	8,438	8,326	8,430	8,466	8,489	8,543	8,377	8,194	8,049	7,833	7,806	7,852
介護療養型医療施設	2,358	3,486	3,697	4,398	4,586	4,670	4,013	3,790	3,568	3,305	3,391	3,164	2,883	2,736	2,676	2,429	2,290	2,317	2,029	1,463	815	691	418	150	0	0
介護医療院	—	—	—	—	—	—	—	—	—	—	—	—	—	—	—	—	—	—	1	474	1,494	1,511	1,871	2,012	2,110	2,127
合計	44,896	59,873	68,294	77,656	85,402	92,283	96,136	98,237	101,551	105,426	110,123	116,135	120,976	127,009	131,111	135,023	140,574	141,306	134,926	136,592	137,650	140,623	143,065	143,708	146,228	148,541

[出典：厚生労働省 介護保険事業状況報告]

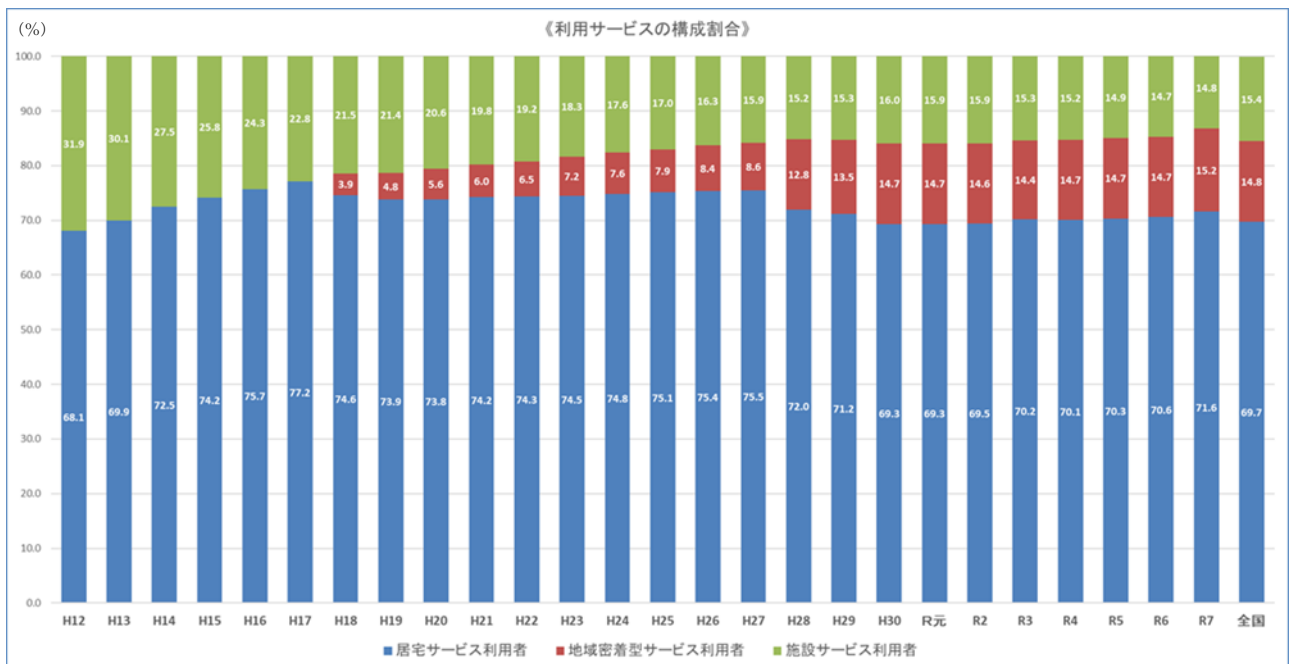
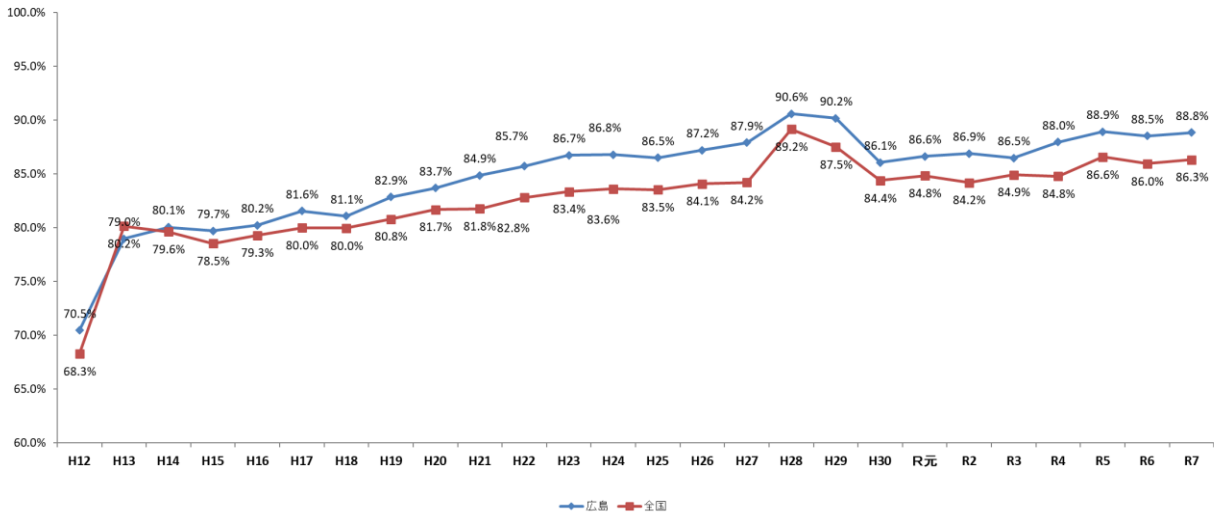


### 3 サービス利用率及び利用サービスの構成割合の推移

区分		12年度	13年度	14年度	15年度	16年度	17年度	18年度	19年度	20年度	21年度	22年度	23年度	24年度	
認定者に占めるサービス利用者の割合 (サービス利用率)		70.5%	79.0%	80.1%	79.7%	80.2%	81.6%	81.1%	82.9%	83.7%	84.9%	85.7%	86.7%	86.8%	
サービス利用者 に占める割合	居宅サービス	68.1%	69.9%	72.5%	74.2%	75.7%	77.2%	74.6%	73.9%	73.8%	74.2%	74.3%	74.5%	74.8%	
	地域密着型サービス	-	-	-	-	-	-	3.9%	4.8%	5.6%	6.0%	6.5%	7.2%	7.6%	
	施設サービス	31.9%	30.1%	27.5%	25.8%	24.3%	22.8%	21.5%	21.4%	20.6%	19.8%	19.2%	18.3%	17.6%	
区分		25年度	26年度	27年度	28年度	29年度	30年度	R元年度	2年度	3年度	4年度	5年度	6年度	7年度	全国
認定者に占めるサービス利用者の割合 (サービス利用率)		86.5%	87.2%	87.9%	90.6%	90.2%	86.1%	86.6%	86.9%	86.5%	88.0%	88.9%	88.5%	88.8%	86.3%
サービス利用者 に占める割合	居宅サービス	75.1%	75.4%	75.5%	72.0%	71.2%	69.3%	69.3%	69.5%	70.2%	70.1%	70.3%	70.6%	70.5%	69.7%
	地域密着型サービス	7.9%	8.4%	8.6%	12.8%	13.5%	14.7%	14.7%	14.6%	14.4%	14.7%	14.7%	14.7%	14.9%	14.8%
	施設サービス	17.0%	16.3%	15.9%	15.2%	15.3%	16.0%	15.9%	15.9%	15.3%	15.2%	14.9%	14.7%	14.6%	15.4%

[出典：厚生労働省 介護保険事業状況報告]

《サービス利用率の推移》



## 4 サービス利用量の推移

### (1) 居宅介護サービス

区 分	単位	25年度	26年度	27年度	28年度	29年度	30年度	R元年度	R2年度	R3年度	R4年度	R5年度
①訪問介護	回	4,752,322	4,820,458	4,974,468	5,007,714	5,073,880	4,938,579	4,852,175	4,961,517	5,130,976	5,223,463	5,255,016
②訪問入浴介護	回	78,007	75,663	73,966	68,443	64,033	63,557	63,931	68,285	71,632	71,100	69,576
③訪問看護	回	809,008	870,918	962,985	1,069,971	1,190,506	1,243,105	1,289,649	1,369,662	1,486,419	1,532,626	1,619,015
④訪問リハビリテーション	回	219,631	231,923	253,473	264,408	263,127	300,809	314,537	337,014	378,816	388,456	400,528
⑤居宅療養管理指導	人	10,474	11,562	12,493	13,168	14,080	15,234	16,306	17,256	18,333	19,455	20,394
⑥通所介護	回	3,386,875	3,529,308	3,728,208	3,173,926	3,122,522	3,107,477	3,170,388	3,078,854	3,109,864	3,063,883	3,130,271
⑦通所リハビリテーション	回	1,270,387	1,275,622	1,272,673	1,274,337	1,288,083	1,276,642	1,277,109	1,199,272	1,199,016	1,151,355	1,170,056
⑧短期入所生活介護	日	1,168,401	1,279,608	1,357,719	1,408,444	1,442,423	1,516,088	1,545,218	1,510,141	1,559,815	1,540,426	1,555,784
⑨短期入所療養介護	日	204,244	199,264	188,121	184,664	184,751	179,968	177,042	136,867	132,377	127,007	133,208
⑩福祉用具貸与	人	32,160	33,979	35,761	36,887	38,084	38,466	39,404	40,421	41,901	42,874	43,175
⑪特定施設入居者生活介護	人	3,793	3,938	4,063	4,117	4,298	4,473	4,612	4,681	4,749	4,910	4,973
⑫認知症対応型共同生活介護	人											
⑬居宅介護支援	人	54,513	56,272	57,374	58,205	58,913	58,733	58,724	59,136	60,458	60,913	61,208

[出典：厚生労働省 介護保険事業状況報告年報]

### (2) 介護予防サービス

区 分	単位	25年度	26年度	27年度	28年度	29年度	30年度	R元年度	R2年度	R3年度	R4年度	R5年度
①介護予防訪問介護	人	12,211	12,392	11,378	9,447	4,591	18	0	0	0	0	3
②介護予防訪問入浴介護	回	417	287	270	416	384	471	557	612	760	986	671
③介護予防訪問看護	回	94,429	110,045	130,663	148,531	177,964	209,958	232,978	251,321	260,623	264,565	305,061
④介護予防訪問リハビリテーション	回	40,674	43,054	47,045	55,321	62,837	75,768	81,395	93,028	104,662	110,418	112,939
⑤介護予防居宅療養管理指導	人	867	987	1,083	1,233	1,310	1,578	1,754	1,901	2,005	2,067	2,210
⑥介護予防通所介護	人	15,535	16,186	15,047	12,050	5,854	35	0	0	0	0	0
⑦介護予防通所リハビリテーション	人	4,905	5,168	5,266	5,516	5,894	6,178	6,643	6,262	6,389	6,363	6,399
⑧介護予防短期入所生活介護	日	21,782	26,075	24,868	27,060	28,299	31,761	30,285	22,765	23,885	22,312	23,332
⑨介護予防短期入所療養介護	日	2,404	2,132	2,548	2,830	2,460	2,606	2,680	1,746	2,016	1,905	2,201
⑩介護予防福祉用具貸与	人	10,662	12,245	13,814	15,192	16,478	17,757	18,790	19,612	20,383	20,937	21,610
⑪介護予防特定施設入居者生活介護	人	632	674	668	704	739	819	866	851	823	839	832
⑫介護予防支援	人	32,409	33,794	33,416	31,553	26,703	22,760	23,835	24,417	25,215	25,688	26,331

[出典：厚生労働省 介護保険事業状況報告年報]

### (3) 地域密着型介護サービス

区 分	単位	25年度	26年度	27年度	28年度	29年度	30年度	R元年度	R2年度	R3年度	R4年度	R5年度
①定期巡回・随時対応型訪問介護看護	人	122	247	363	468	533	588	688	848	933	1,033	1,187
②夜間対応型訪問介護	人	161	167	154	134	121	112	112	104	115	121	126
③地域密着型通所介護	回				694,322	789,739	780,731	783,199	755,323	768,383	757,754	776,944
④認知症対応型通所介護	回	131,337	136,306	136,550	127,528	118,242	109,050	110,319	109,372	107,446	98,141	96,409
⑤小規模多機能型居宅介護	人	2,911	3,186	3,435	3,524	3,584	3,689	3,770	3,760	3,896	3,909	3,803
⑥認知症対応型共同生活介護	人	5,045	5,212	5,300	5,408	5,534	5,660	5,641	5,816	5,888	5,905	5,996
⑦地域密着型特定施設入居者生活介護	人	40	39	29	27	26	29	28	29	29	27	29
⑧地域密着型介護老人福祉施設入所者生活介護	人	661	1,156	1,321	1,390	1,511	1,579	1,625	1,656	1,657	1,634	1,675
⑨看護小規模多機能型居宅介護(複合型サービス)	人	76	134	228	246	301	380	426	494	555	597	676

[出典：厚生労働省 介護保険事業状況報告年報]

### (4) 地域密着型介護予防サービス

区 分	単位	25年度	26年度	27年度	28年度	29年度	30年度	R元年度	R2年度	R3年度	R4年度	R5年度
①介護予防認知症対応型通所介護	回	1,734	1,769	2,067	2,169	2,509	2,587	2,013	1,831	1,649	1,377	1,469
②介護予防小規模多機能型居宅介護	人	372	393	463	528	598	660	619	597	547	543	549
④介護予防認知症対応型共同生活介護	人	26	21	31	33	36	46	53	55	52	50	57

[出典：厚生労働省 介護保険事業状況報告年報]

### (5) 施設介護サービス

区 分	単位	25年度	26年度	27年度	28年度	29年度	30年度	R元年度	R2年度	R3年度	R4年度	R5年度
①介護老人福祉施設	人	10,529	10,575	10,779	10,819	10,907	11,222	11,313	11,338	11,500	11,507	11,700
②介護老人保健施設	人	8,468	8,356	8,401	8,428	8,526	8,538	8,460	8,356	8,143	7,919	7,919
③介護医療院	人	0	0	0	0	0	242	658	1,487	1,626	1,980	2,060
④介護療養型医療施設	人	2,749	2,602	2,386	2,295	2,180	1,744	1,386	785	649	268	146

[出典：厚生労働省 介護保険事業状況報告年報]

#### 【注意事項】

- ① サービス利用率 (%) = サービス利用者数 (総数) ÷ 認定者数 (総数) × 100
- ② サービス利用量の数値は、当年4月審査分～翌年3月審査分の累計である。
- ③ サービス利用量は、福祉用具販売費、住宅改修費などの市町が直接償還払い分は除く。
- ④ 単位の「人」は月平均人数。「日」は年度延べ日数。訪問介護・通所介護・通所リハビリテーションと介護予防訪問介護・介護予防通所介護・介護予防通所リハビリテーションの単位は異なる。

### Ⅲ 介護給付費の状況

#### 1 介護給付費

##### (1) 令和5年度の累計（令和5年3月サービス分～令和6年2月サービス分）

（単位：百万円）

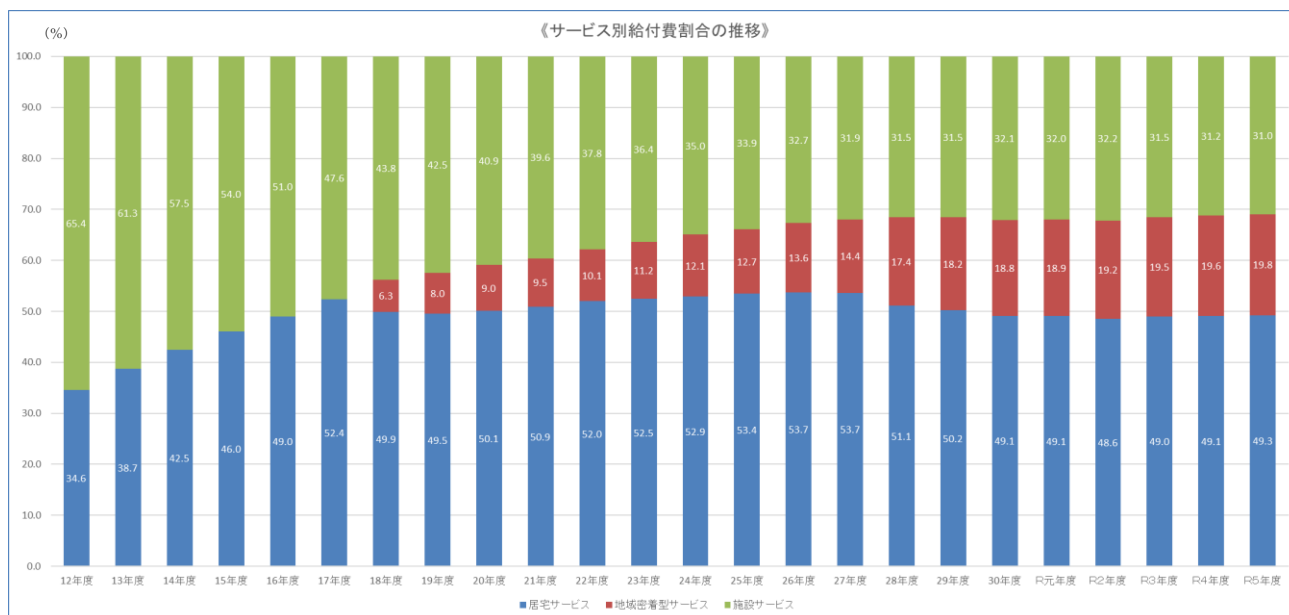
区 分	広島県		全 国	
	給付費	（構成比）	給付費	（構成比）
居宅サービス	116,905	(47.2%)	5,261,113	(48.6%)
地域密着型サービス	46,916	(18.9%)	1,759,965	(16.3%)
施設サービス	73,495	(29.7%)	3,254,714	(30.1%)
特定入所者介護（介護予防）サービス費	4,435	(1.8%)	238,676	(2.2%)
高額介護（介護予防）サービス費	5,254	(2.1%)	274,173	(2.5%)
高額医療合算介護（介護予防）サービス費	798	(0.3%)	37,627	(0.3%)
合 計	247,803	(100.0%)	10,826,268	(100.0%)

（注1）四捨五入の関係で合計と合致しない場合がある。

〔出典：厚生労働省 介護保険事業状況報告年報〕

（注2）高額介護（介護予防）サービス費と高額医療合算介護（介護予防）サービス費については、令和5年4月支出決定分から令和6年3月支出決定分である。

##### (2) サービス別の給付費割合



#### 2 利用者一人当たり費用額（令和7年4月審査分）

（単位：千円）

	介護予防サービス			介護サービス			
	介護予防 居宅サービス	地域密着型 サービス	平均	居宅 サービス	地域密着型 サービス	施設 サービス	平均
広島県	24.9	95.0	30.8	120.9	212.5	328.6	211.7
全 国	22.9	95.3	28.2	125.5	183.6	330.9	206.3

（注1）利用者1人当たり費用額=費用額/受給者数

（注2）費用額とは審査月に原審査で決定された額であり、保険給付額、公費負担額、利用者負担額の合計額である。

〔出典：厚生労働省 介護給付費実態調査月報〕

### 3 介護給付費の推移

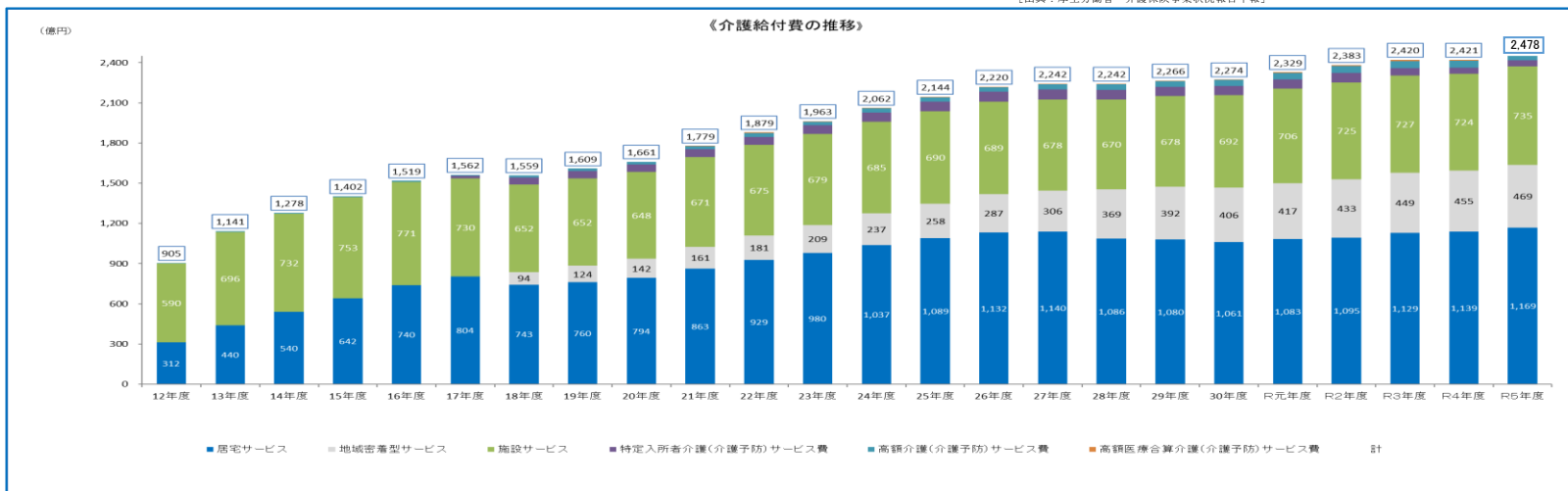
(単位：千円)

区分	12年度	13年度	14年度	15年度	16年度	17年度	18年度	19年度	20年度	21年度	22年度	23年度
居宅サービス	31,199,348	43,956,234	54,010,068	64,203,599	74,024,837	80,445,919	74,306,074	76,015,767	79,399,419	86,293,754	92,882,761	97,982,976
地域密着型サービス	—	—	—	—	—	—	9,445,426	12,356,103	14,181,309	16,090,360	18,098,693	20,857,049
施設サービス	58,953,313	69,629,760	73,159,590	75,311,792	77,067,880	73,008,478	65,195,027	65,186,585	64,812,969	67,082,322	67,535,260	67,945,566
特定入所者介護(介護予防)サービス費	—	—	—	—	—	2,194,227	5,418,758	5,544,135	5,744,694	5,983,671	6,128,308	6,391,478
高額介護(介護予防)サービス費	323,570	551,835	652,958	690,760	760,958	597,285	1,500,910	1,825,341	1,937,418	2,273,914	2,928,498	2,838,217
高額医療合算介護(介護予防)サービス費	—	—	—	—	—	—	—	—	—	166,754	370,031	309,184
合計	90,476,231	114,137,829	127,822,617	140,206,151	151,853,675	156,245,909	155,866,194	160,927,931	166,075,808	177,890,774	187,943,550	196,324,471
市町村特別給付	5,299	16,160	19,070	23,806	28,327	27,777	39,100	43,848	51,005	8,439	720	1,340

区分	24年度	25年度	26年度	27年度	28年度	29年度	30年度	R元年度	R2年度	R3年度	R4年度	R5年度
居宅サービス	103,718,414	108,913,729	113,206,647	113,962,864	108,589,771	108,032,134	106,064,757	108,328,347	109,468,080	112,878,543	113,868,371	116,904,843
地域密着型サービス	23,745,482	25,823,252	28,717,903	30,591,294	36,864,653	39,247,189	40,585,671	41,694,171	43,348,755	44,887,581	45,504,172	46,915,886
施設サービス	68,497,758	69,037,346	68,874,133	67,844,262	67,010,661	67,806,555	69,181,656	70,588,059	72,491,820	72,679,619	72,405,732	73,494,575
特定入所者介護(介護予防)サービス費	6,815,406	7,077,272	7,445,695	7,687,227	7,227,786	6,807,712	6,837,990	6,930,259	7,039,476	5,609,393	4,474,242	4,435,318
高額介護(介護予防)サービス費	3,089,730	3,200,380	3,342,013	3,646,548	4,087,989	4,203,845	4,347,415	4,731,392	5,150,264	5,215,428	5,091,351	5,253,517
高額医療合算介護(介護予防)サービス費	349,514	364,395	411,468	423,140	464,005	496,388	351,279	609,176	766,141	742,433	772,679	798,224
合計	206,216,304	214,416,375	221,997,858	224,155,335	224,244,864	226,593,823	227,368,768	232,881,404	238,264,536	242,012,996	242,116,547	247,802,362
市町村特別給付	537	1,379	1,081	1,394	681	388	903	576	685	433	371	462

[出典：厚生労働省「介護保険事業状況報告年報」]



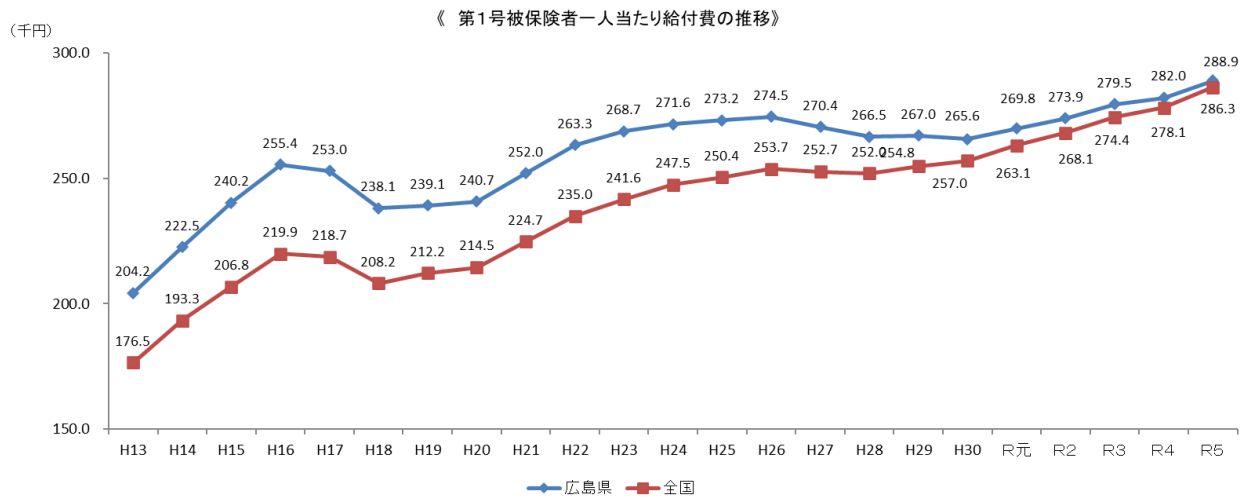
#### 4 第1号被保険者一人当たり給付費の推移

(単位：千円)

年度	広島県					全国順位 (高い方からの 順位)	全国				
	合計	居宅 サービス	地域密着型 サービス	施設 サービス	対前年度 増減率		合計	居宅 サービス	地域密着型 サービス	施設 サービス	対前年度 増減率
13年度	204.2	79.0		125.2	—	—	176.5	68.7		107.7	—
14年度	222.5	94.5		128.0	9.0%	14位	193.3	82.3		111.0	9.5%
15年度	240.2	110.5		129.7	8.0%	12位	206.8	96.2		110.6	7.0%
16年度	255.4	125.1		130.3	6.3%	10位	219.9	107.8		112.1	6.3%
17年度	253.0	132.6		120.4	△0.9%	9位	218.7	113.5		105.2	△0.5%
18年度	238.1	118.8	15.1	104.2	△5.9%	11位	208.2	102.6	13.0	92.5	△4.8%
19年度	239.1	118.3	19.2	101.5	0.4%	13位	212.2	104.0	16.2	91.9	1.9%
20年度	240.7	120.6	21.5	98.5	0.7%	16位	214.5	106.7	17.9	89.8	1.1%
21年度	252.0	128.3	23.9	99.7	4.7%	17位	224.7	113.9	19.6	91.2	4.8%
22年度	263.3	137.0	26.7	99.6	4.5%	19位	235.0	121.8	21.4	91.8	4.6%
23年度	268.7	140.9	30.0	97.7	2.1%	19位	241.6	127.0	23.5	91.0	2.8%
24年度	271.6	143.8	32.9	94.9	1.1%	21位	247.5	132.0	25.9	89.5	2.4%
25年度	273.2	146.0	34.6	92.6	0.6%	21位	250.4	135.4	27.0	87.9	1.2%
26年度	274.5	147.4	37.4	89.7	0.5%	21位	253.7	138.6	28.8	86.3	1.3%
27年度	270.4	145.1	38.9	86.4	△1.5%	22位	252.7	138.6	29.9	84.2	△0.4%
28年度	266.5	136.2	46.2	84.0	△1.4%	24位	252.0	129.4	39.7	83.0	△0.3%
29年度	267.0	134.1	48.7	84.2	0.2%	27位	254.8	128.8	42.4	83.6	1.1%
30年度	265.6	130.5	49.9	85.1	△0.5%	29位	257.0	128.2	43.8	84.9	0.9%
R元年度	269.8	132.5	51.0	86.3	1.6%	29位	263.1	131.4	45.0	86.7	2.4%
R2年度	273.9	133.1	52.7	88.1	1.5%	29位	268.1	133.8	46.0	88.4	1.9%
R3年度	279.5	136.9	54.5	88.2	2.1%	27位	274.4	138.2	47.2	89.0	2.3%
R4年度	282.0	138.5	55.4	88.1	0.9%	27位	278.1	140.8	47.9	89.3	1.4%
R5年度	288.9	142.3	57.1	89.5	2.4%	26位	286.3	146.6	49.0	90.7	3.0%

[出典：厚生労働省 介護保険事業状況報告年報]

(注1) 特定入所者介護(介護予防)サービス費、高額介護(介護予防)サービス費及び高額医療合算介護(介護予防)サービス費は含まない。  
 (注2) 四捨五入しているため、内訳の数値を積み上げた数値は、合計の数値とは一致しない場合がある。



#### 【注意事項】

- ① 給付費の年度累計は、当年3月サービス分(4月審査分)～翌年2月サービス分(3月審査分)の累計。
- ② 特定入所者介護サービス費(施設サービス等の食費・居住費(滞在費)の自己負担分を補足給付)は、平成17年10月から導入。
- ③ 高額医療合算介護サービス費は、平成20年4月から導入

## 5 サービス種類別給付費の推移

### (1) 居宅サービス

※平成13年度以前については、サービス種類別の給付データが介護保険事業状況報告年報として報告されていないため、平成14年度からの記載となる。

(単位：千円)

区 分	14年度	15年度	16年度	17年度	18年度	19年度	20年度	21年度	22年度	23年度	24年度	25年度	26年度	27年度	28年度	29年度	30年度	R元年度	R2年度	R3年度	R4年度	R5年度
①訪問介護	11,881,794	14,121,447	15,642,191	15,877,575	15,018,565	13,978,111	13,388,472	13,974,951	14,784,885	15,169,000	16,131,848	16,537,283	16,672,382	16,538,801	16,015,209	15,397,837	14,044,381	14,013,710	14,561,737	15,088,201	15,445,531	15,758,576
②訪問入浴介護	636,080	695,264	710,463	702,435	714,259	740,412	760,280	775,576	802,845	866,640	905,119	903,103	888,666	865,318	797,292	763,170	769,051	777,311	840,901	890,843	890,381	870,717
③訪問看護	3,424,579	3,378,230	3,342,216	3,280,355	3,192,657	3,228,094	3,221,371	3,309,942	3,582,806	3,767,737	4,114,260	4,445,627	4,782,258	5,172,043	5,638,214	6,219,671	6,611,221	6,912,712	7,434,549	8,051,560	8,302,531	8,765,580
④訪問リハビリテーション	112,034	123,523	112,296	110,323	170,397	277,684	335,423	435,561	576,587	739,827	723,932	747,846	796,036	861,778	915,539	936,929	1,086,172	1,145,192	1,251,898	1,407,764	1,454,894	1,501,342
⑤居宅療養管理指導	591,179	572,730	588,274	620,744	618,234	699,873	784,630	902,576	1,055,239	1,170,986	1,302,505	1,437,482	1,652,158	1,790,145	1,905,377	2,077,674	2,277,591	2,456,431	2,565,295	2,855,895	3,031,332	3,227,557
⑥通所介護	11,826,651	14,616,593	17,478,316	19,772,897	20,277,446	21,881,599	23,349,289	25,310,178	27,329,223	29,146,906	30,562,971	32,232,130	33,532,079	33,052,142	27,236,379	25,089,767	22,889,232	23,384,309	23,128,769	23,201,988	23,032,378	23,716,536
⑦通所リハビリテーション	9,050,259	9,510,629	10,219,867	10,037,836	9,915,811	10,423,741	10,721,688	11,586,488	12,139,958	12,316,115	12,638,220	13,104,453	13,260,443	12,975,660	12,918,351	13,163,415	12,823,420	12,992,204	12,437,633	12,490,490	12,064,748	12,283,435
⑧短期入所生活介護 ⑨短期入所療養介護	5,920,215	6,620,542	7,255,467	7,152,636	7,039,027	7,798,314	8,419,070	9,247,901	9,976,475	10,480,196	11,223,138	11,867,595	12,789,079	12,967,263	13,123,914	13,573,912	14,175,987	14,469,055	14,091,869	14,519,108	14,321,332	14,713,194
⑩福祉用具貸与	2,744,387	3,602,925	4,175,856	4,577,012	4,098,018	3,752,297	4,113,595	4,490,005	5,010,314	5,487,255	5,921,805	6,417,525	6,816,001	7,155,128	7,447,128	7,785,853	8,026,183	8,348,171	8,752,598	9,184,707	9,527,270	9,767,352
⑪福祉用具購入費	286,940	304,115	298,003	284,252	248,098	284,658	307,568	324,199	356,471	369,310	381,689	383,516	391,921	368,129	367,034	361,567	356,844	351,478	381,815	367,600	379,943	412,508
⑫住宅改修費	1,185,165	1,298,162	1,190,646	1,098,025	947,512	983,351	1,072,720	1,160,206	1,233,792	1,279,829	1,318,664	1,288,231	1,297,054	1,249,506	1,128,456	1,109,239	1,047,453	1,026,249	973,182	983,156	963,716	999,490
⑬特定施設入所者生活介護	291,897	440,801	887,927	1,952,691	3,540,316	4,754,005	5,550,388	6,314,137	6,863,613	7,512,957	8,347,668	8,907,943	9,315,170	9,328,981	9,370,417	9,936,341	10,410,862	10,810,506	11,215,035	11,467,781	11,887,653	12,275,873
認知症対応型共同生活介護	1,385,149	2,889,074	5,374,580	7,864,823	755,951																	
⑭介護予防支援・居宅介護支援	4,673,739	6,029,563	6,748,735	7,114,315	7,769,783	7,213,627	7,374,924	8,462,032	9,170,553	9,676,219	10,146,596	10,640,996	11,013,401	11,637,969	11,726,460	11,616,759	11,546,360	11,641,017	11,832,798	12,369,450	12,566,663	12,612,684
合 計	54,010,068	64,203,599	74,024,837	80,445,919	74,306,074	76,015,767	79,399,419	86,293,754	92,882,761	97,982,976	103,718,414	108,913,729	113,206,647	113,962,864	108,589,771	108,032,134	106,064,757	108,328,347	109,468,080	112,878,543	113,868,371	116,904,843

[出典：厚生労働省 介護保険事業状況報告年報]

(2) 地域密着型サービス

(単位：千円)

区 分	18年度	19年度	20年度	21年度	22年度	23年度	24年度	25年度	26年度	27年度	28年度	29年度	30年度	R元年度	R2年度	R3年度	R4年度	R5年度		
①定期巡回・随時対応型訪問介護看護							14,660	153,498	350,984	617,769	811,889	926,234	1,017,803	1,216,913	1,690,637	1,948,902	2,262,589	2,646,529		
②夜間対応型訪問介護	-	4,101	10,293	14,030	14,697	21,686	58,775	72,734	74,446	71,451	47,343	30,696	27,739	33,115	31,011	35,203	36,278	40,963		
③地域密着型通所介護													5,420,831	6,232,984	6,161,948	6,186,297	6,069,985	6,134,914	6,072,945	6,282,872
④認知症対応型通所介護	751,274	1,057,154	1,082,884	1,132,127	1,231,796	1,295,164	1,315,673	1,319,317	1,355,727	1,361,979	1,259,113	1,199,123	1,108,715	1,108,973	1,129,988	1,095,546	1,011,803	997,377		
⑤小規模多機能型居宅介護	98,438	941,169	2,110,258	3,311,437	4,432,032	5,453,952	6,276,269	6,926,600	7,463,916	8,139,797	8,441,801	8,743,382	9,056,488	9,310,371	9,369,987	9,820,525	9,936,434	9,758,422		
⑥認知症対応型共同生活介護	8,494,824	10,087,585	10,710,794	11,214,375	11,973,421	13,154,655	14,311,055	15,053,484	15,539,944	15,673,077	15,883,512	16,496,844	16,926,654	17,165,070	17,927,314	18,382,158	18,629,523	19,179,691		
⑦地域密着型特定施設入居者生活介護		-	-	8,884	22,651	53,835	95,468	97,411	97,882	70,365	63,075	67,118	71,199	71,172	73,859	73,107	70,299	71,557		
⑧地域密着型介護老人福祉施設入所者生活介護	100,890	209,605	267,080	409,506	424,097	877,756	1,523,059	1,997,592	3,467,736	4,018,124	4,241,329	4,692,668	5,133,473	5,386,787	5,591,335	5,722,939	5,668,573	5,852,510		
⑨複合型サービス							150,524	202,616	367,269	638,732	695,761	858,141	1,081,651	1,215,474	1,464,639	1,674,288	1,815,728	2,085,966		
合 計	9,445,426	12,299,614	14,181,309	16,090,359	18,098,693	20,857,049	23,745,482	25,823,252	28,717,903	30,591,294	36,864,653	39,247,189	40,585,671	41,694,171	43,348,755	44,887,581	45,504,172	46,915,886		

[出典：厚生労働省 介護保険事業状況報告年報]

(3) 施設サービス

(単位：千円)

区 分	12年度	13年度	14年度	15年度	16年度	17年度	18年度	19年度	20年度	21年度	22年度	23年度	24年度	25年度	26年度	27年度	28年度	29年度	30年度	R元年度	R2年度	R3年度	R4年度	R5年度	
①介護老人福祉施設	25,972,458	29,859,218	30,581,194	29,913,839	30,567,212	29,120,244	26,747,655	27,264,792	27,240,497	28,549,734	28,960,169	29,674,314	30,798,304	31,202,214	31,424,536	31,355,136	31,076,540	31,795,788	33,398,784	34,242,780	34,937,343	35,678,797	36,044,578	37,144,689	
②介護老人保健施設	18,471,217	22,606,054	23,809,003	24,067,861	24,996,737	23,885,644	21,659,420	22,256,341	22,647,925	24,387,814	24,928,322	25,381,137	25,942,151	26,437,298	26,437,757	26,534,196	26,492,050	26,984,536	27,527,517	27,755,347	27,900,210	27,547,879	26,879,989	26,913,481	
③介護療養型医療施設	14,509,639	17,164,488	18,769,394	21,330,092	21,503,931	20,002,590	16,787,951	15,665,452	14,924,547	14,144,774	13,646,769	12,890,115	11,757,303	11,397,834	11,011,839	9,954,930	9,442,071	9,026,231	7,239,061	5,777,473	3,229,005	2,505,706	1,021,907	549,777	
④介護医療院																				1,016,296	2,812,460	6,425,262	6,947,237	8,459,258	8,886,628
合 計	58,953,313	69,629,760	73,159,590	75,311,792	77,067,880	73,008,478	65,195,027	65,186,585	64,812,969	67,082,322	67,535,260	67,945,566	68,497,758	69,037,346	68,874,133	67,844,262	67,010,661	67,806,555	69,181,656	70,588,059	72,491,820	72,679,619	72,405,732	73,494,575	

[出典：厚生労働省 介護保険事業状況報告年報]

## IV 介護サービス事業所・施設の指定状況

### 1 居宅介護サービス事業所

(単位：事業所)

区 分	12年4月1日	15年4月1日	18年4月1日	21年4月1日	22年4月1日	23年4月1日	24年4月1日	25年4月1日	26年4月1日	27年4月1日	28年4月1日	29年4月1日	30年4月1日	31年4月1日	2年4月1日	3年4月1日	4年4月1日	5年4月1日	6年4月1日	7年4月1日
①訪問介護	338	468	678	644	655	678	707	731	760	771	746	746	730	739	745	750	754	751	751	744
②訪問入浴介護	66	64	60	47	48	53	50	52	51	48	42	42	37	38	37	34	33	33	30	29
③訪問看護	149	156	162	159	156	163	174	183	204	225	245	260	282	298	317	337	359	388	418	461
④訪問リハビリテーション	0	0	3	13	15	16	16	27	33	37	20	20	23	24	29	29	40	42	45	40
⑤居宅療養管理指導	—	—	—	—	8	10	10	14	14	15	12	14	14	0	0	0	0	0	0	0
⑥通所介護	192	344	580	650	701	743	802	870	917	958	594	578	580	591	588	586	588	584	579	576
⑦通所リハビリテーション	205	208	217	221	233	237	237	251	253	255	260	262	265	279	285	286	286	282	278	270
⑧短期入所生活介護	209	268	308	343	344	356	383	391	419	449	465	471	495	500	508	518	525	523	527	530
⑨短期入所療養介護	219	267	237	195	188	188	187	187	188	184	181	175	173	173	160	157	154	152	144	143
⑩福祉用具貸与	117	209	233	173	166	165	162	171	173	1	161	160	159	156	150	152	154	150	150	157
⑪特定福祉用具販売	—	—	165	166	165	163	160	171	176	176	168	167	162	154	150	150	153	152	149	154
⑫特定施設入居者生活介護	3	7	41	75	82	88	98	102	107	111	114	116	124	124	127	129	129	132	132	135
小 計	1498	1991	2,684	2,686	2,761	2,860	2,986	3,150	3,295	3,230	3,008	3,011	3,044	3,076	3,096	3,128	3,175	3,189	3,203	3,239
⑬居宅介護支援	571	668	786	756	764	777	807	842	894	929	905	905	897	929	911	889	875	863	849	839
合 計	2069	2659	3,470	3,442	3,525	3,637	3,793	3,992	4,189	4,159	3,913	3,916	3,941	4,005	4,007	4,017	4,050	4,052	4,052	4,078

(注1) 休止を含む。

(注2) 保険医療機関または保険薬局の「みなし指定」の事業所については、「通所リハビリテーション」「介護予防通所リハビリテーション」「短期入所療養介護」「介護予防短期入所療養介護」以外は含まない。

### 2 介護予防サービス事業所

(単位：事業所)

区 分	18年4月1日	19年4月1日	20年4月1日	21年4月1日	22年4月1日	23年4月1日	24年4月1日	25年4月1日	26年4月1日	27年4月1日	28年4月1日	29年4月1日	30年4月1日	31年4月1日	2年4月1日	3年4月1日	4年4月1日	5年4月1日	6年4月1日	7年4月1日
①介護予防訪問介護	631	656	637	632	643	667	691	710	745	759	735	733	—	—	—	—	—	—	—	—
②介護予防訪問入浴介護	51	49	42	43	44	49	45	47	47	46	40	40	33	33	32	29	28	28	25	24
③介護予防訪問看護	149	155	156	157	154	162	172	179	201	223	242	257	280	295	314	332	355	384	412	454
④介護予防訪問リハビリテーション	3	9	11	13	15	16	16	27	33	37	19	19	22	24	29	29	39	41	44	40
⑤介護予防居宅療養管理指導	—	—	—	—	8	10	10	14	14	15	12	14	14	0	0	0	0	0	0	0
⑥介護予防通所介護	532	585	604	636	684	726	783	857	900	941	944	943	—	—	—	—	—	—	—	—
⑦介護予防通所リハビリテーション	197	211	216	216	227	231	231	245	247	249	255	259	262	276	282	285	285	281	277	269
⑧介護予防短期入所生活介護	279	290	303	315	316	328	343	351	382	410	425	428	446	453	460	469	473	470	470	474
⑨介護予防短期入所療養介護	227	207	188	184	178	178	177	176	178	174	171	165	163	165	155	152	151	149	140	139
⑩介護予防福祉用具貸与	190	188	178	164	160	160	155	163	167	169	160	159	158	153	147	149	151	149	149	156
⑪特定介護予防福祉用具販売	164	181	178	166	164	163	160	170	175	176	168	167	162	154	150	150	153	152	149	154
⑫介護予防特定施設入居者生活介護	37	67	72	74	81	87	97	101	105	109	112	114	122	120	122	124	124	127	127	129
小 計	2,460	2,598	2,585	2,600	2,674	2,777	2,880	3,040	3,194	3,308	3,283	3,298	1,662	1,673	1,691	1,719	1,759	1,781	1,793	1,839
⑬介護予防支援（市町指定）	105	106	104	106	106	106	106	104	104	98	99	100	100	99	99	100	106	106	140	186
合 計	2,565	2,704	2,689	2,706	2,780	2,883	2,986	3,144	3,298	3,406	3,382	3,398	1,762	1,772	1,790	1,819	1,865	1,887	1,933	2,025

(注1) 休止を含む。

(注2) 保険医療機関または保険薬局の「みなし指定」の事業所については、「通所リハビリテーション」「介護予防通所リハビリテーション」「短期入所療養介護」「介護予防短期入所療養介護」以外は含まない。

### 3 地域密着型介護サービス事業所（市町指定）

（単位：事業所）

区分	18年4月1日	20年4月1日	21年4月1日	22年4月1日	23年4月1日	24年4月1日	25年4月1日	26年4月1日	27年4月1日	28年4月1日	29年4月1日	30年4月1日	31年4月1日	2年4月1日	3年4月1日	4年4月1日	5年4月1日	6年4月1日	7年4月1日
①定期巡回・随時対応型訪問介護看護						0	7	12	22	30	39	42	46	50	46	49	49	56	63
②夜間対応型訪問介護	0	1	1	1	1	4	5	5	7	7	7	6	8	8	7	7	8	7	7
③認知症対応型通所介護	59	77	77	76	79	87	93	96	94	89	86	78	77	77	74	72	73	73	69
④小規模多機能型居宅介護	1	68	98	116	140	164	176	188	207	208	214	215	218	218	218	221	221	221	212
⑤認知症対応型共同生活介護	219	243	254	263	291	311	320	334	343	344	349	355	358	366	370	370	374	382	382
⑥地域密着型特定施設入居者生活介護	0	0	0	1	1	2	3	3	2	1	1	1	1	1	1	1	1	1	1
⑦地域密着型介護老人福祉施設入所者生活介護	2	4	6	6	11	19	24	43	54	58	60	65	66	67	69	67	67	69	70
⑧複合型サービス（看護小規模多機能型居宅介護）						0	4	6	11	12	13	15	20	24	26	29	32	38	39
⑨地域密着型通所介護										384	386	372	372	368	357	357	347	345	337
合計	281	393	436	463	523	587	632	687	740	1,133	1,155	1,149	1,166	1,179	1,168	1,173	1,172	1,192	1,180

### 4 地域密着型介護予防サービス事業所（市町指定）

（単位：事業所）

区分	18年4月1日	20年4月1日	21年4月1日	22年4月1日	23年4月1日	24年4月1日	25年4月1日	26年4月1日	27年4月1日	28年4月1日	29年4月1日	30年4月1日	31年4月1日	2年4月1日	3年4月1日	4年4月1日	5年4月1日	6年4月1日	7年4月1日
①介護予防認知症対応型通所介護	59	74	73	72	75	84	89	90	88	82	79	70	70	68	67	65	67	66	62
②介護予防小規模多機能型居宅介護	1	56	82	100	125	151	165	181	200	199	206	210	211	211	212	217	217	217	208
③介護予防認知症対応型共同生活介護	219	242	250	261	288	306	316	329	337	340	345	352	352	360	365	364	368	376	376
合計	279	372	405	433	488	541	570	600	625	621	630	632	633	639	644	646	652	659	646

### 5 介護保険施設

（単位：所、人）

区分		12年4月1日	15年4月1日	18年4月1日	21年4月1日	22年4月1日	23年4月1日	24年4月1日	25年4月1日	26年4月1日	27年4月1日	28年4月1日	29年4月1日	30年4月1日	31年4月1日	2年4月1日	3年4月1日	4年4月1日	5年4月1日	6年4月1日	7年4月1日
①介護老人福祉施設	施設数	136	148	156	162	162	163	166	170	172	175	179	179	188	188	188	191	195	197	198	198
	定員数	7,899	8,810	9,572	9,921	9,921	10,096	10,308	10,567	10,484	10,762	10,984	11,022	11,533	11,656	11,689	11,896	12,096	12,232	12,322	12,389
②介護老人保健施設	施設数	71	87	95	104	104	104	108	110	112	112	113	113	115	115	112	110	108	108	108	108
	定員数	5,794	7,148	7,806	8,371	8,371	8,441	8,689	8,789	8,831	8,881	8,991	9,041	9,901	9,147	8,928	8,815	8,652	8,642	8,642	8,612
③介護療養型医療施設	施設数	147	178	144	95	95	85	79	74	75	69	66	58	54	46	27	23	18	13		
	定員数	3,680	5,015	4,557	3,681	3,681	3,283	3,071	2,943	2,852	2,767	2,678	2,230	2,330	1,785	1,031	905	625	269		
④介護医療院	施設数														5	21	23	29	34	42	42
	定員数														577	1,621	1,677	1,996	2,269	2,373	2,373
合計	施設数	354	413	395	361	361	352	353	354	359	356	358	350	357	354	348	347	350	352	348	348
	定員数	17,373	20,973	21,935	21,973	21,973	21,820	22,068	22,299	22,167	22,410	22,653	22,293	23,764	23,165	23,269	23,293	23,369	23,412	23,337	23,374

※出典：広島県健康福祉局行政概要

## V 第1号被保険者の介護保険料等の状況

### 1 月額保険料基準額

市町（保険者）は、介護保険事業計画のサービス見込み量を踏まえて、各市町介護保険条例において第1号被保険者の保険料を設定している。

#### <第1号被保険者の月額保険料基準額>

(単位：円)

区分	県内市町 (村) 加重平均	最高額	最低額	最高額と 最低額の差	全国平均
第1期 (H12~H14)	3,040	3,626	2,502	1.45倍	2,911
第2期 (H15~H17)	3,570	4,683 (4,786)	2,292 (2,364)	2.02倍	3,293
第3期 (H18~H20)	4,444	4,853	3,405	1.43倍	4,090
第4期 (H21~H23)	4,462 (4,460)	5,400 (5,000)	3,720	1.34倍	4,160
第5期 (H24~H26)	5,411	6,064	4,710	1.29倍	4,972
第6期 (H27~H29)	5,796	6,496	5,023	1.29倍	5,514
第7期 (H30~R2)	5,961	6,720	5,031	1.34倍	5,869
第8期 (R3~R5)	5,985	6,803	4,885	1.39倍	6,014
第9期 (R6~R8)	6,098	6,718	4,828	1.39倍	6,225

(注1) 第2期の( )内の数値は、平成17年4月1日における数値である。

(注2) 第4期の( )内の数値は、平成22年4月1日における数値である。

### 2 保険料収納率の推移（現年度分）

区分	12年度	15年度	18年度	21年度	24年度	25年度	26年度	27年度	28年度	29年度	30年度	R元年度	R2年度	R3年度	R4年度	R5年度
広島県	99.2%	98.8%	98.6%	98.7%	98.9%	98.9%	99.0%	99.1%	99.2%	99.3%	99.4%	99.5%	99.6%	99.6%	99.6%	99.7%
特別徴収	100.0%	100.0%	100.0%	100.0%	100.0%	100.0%	100.0%	100.0%	100.0%	100.0%	100.0%	100.0%	100.0%	100.0%	100.0%	100.0%
普通徴収	95.0%	92.6%	91.0%	87.3%	89.3%	89.1%	89.4%	89.5%	90.2%	90.8%	92.2%	93.1%	94.1%	94.8%	95.3%	95.9%
全国	98.7%	98.3%	98.2%	98.3%	98.5%	98.5%	98.6%	98.6%	98.7%	98.8%	99.0%	99.1%	99.2%	99.3%	99.3%	99.4%
特別徴収	100.0%	100.0%	100.0%	100.0%	100.0%	100.0%	100.0%	100.0%	100.0%	100.0%	100.0%	100.0%	100.0%	100.0%	100.0%	100.0%
普通徴収	93.2%	91.0%	89.2%	85.4%	87.0%	87.0%	87.1%	87.2%	87.5%	88.2%	89.5%	89.9%	91.6%	92.6%	92.9%	93.8%

(注) 保険料収納率(%) = 収納額累計(現年度分) ÷ 調定額累計(現年度分) × 100

[厚生労働省 介護保険事業状況報告年報]

### 3 市町別月額保険料基準額

(単位：円)

市町名	第9期保険料 基準額	第8期保険料 基準額	増加額	第7期保険料 基準額
広島市	6,400	6,250	150	6,170
呉市	5,500	5,500	0	5,500
竹原市	5,800	6,000	△ 200	5,900
三原市	5,080	5,480	△ 400	5,580
尾道市	5,998	5,998	0	5,998
福山市	6,483	5,867	616	5,867
府中市	6,718	6,482	236	6,025
三次市	5,849	5,849	0	6,143
庄原市	6,414	6,551	△ 137	6,720
大竹市	5,020	4,885	135	5,031
東広島市	5,400	5,700	△ 300	5,700
廿日市市	5,498	5,498	0	5,498
安芸高田市	6,500	6,750	△ 250	6,500
江田島市	5,600	5,600	0	6,200
府中町	6,100	6,100	0	6,100
海田町	5,862	5,862	0	5,862
熊野町	4,828	5,696	△ 868	5,696
坂町	6,100	5,975	125	5,975
安芸太田町	6,500	6,500	0	6,300
北広島町	6,703	6,803	△ 100	6,720
大崎上島町	6,640	6,640	0	6,640
世羅町	5,950	6,200	△ 250	6,180
神石高原町	6,350	6,160	190	6,160
県内市町 加重平均	6,098	5,985	113	5,961

## 1 第1号被保険者数・認定者数・認定率、認定者に占める各負担割合における対象者数

※暫定値（令和7年3月末現在）

※調整交付金の交付基準における年齢区分が「65歳以上75歳未満」、「75歳以上85歳未満」、「85歳以上」の3区分に細分化されることに伴い、第1号被保険者数の記載方法が細分化された（平成30年4月記載月分から）。

## (1) 第1号被保険者数・要介護（要支援）認定者数（令和7年3月末現在）

（単位：人）

市 町	第1号被保険者数				認定者数(総数) (第2号被保険者含む)								
	65歳以上 75歳未満	75歳以上 85歳未満	85歳以上		要支援1	要支援2	要介護1	要介護2	要介護3	要介護4	要介護5	合計	
広島市	310,853	129,206	126,798	54,849	10,400	9,465	12,724	10,201	8,203	6,460	4,416	61,869	
呉市	73,118	26,566	31,363	15,189	3,037	2,518	3,072	1,790	1,425	1,498	1,162	14,502	
竹原市	9,578	3,536	3,956	2,086	238	228	455	314	262	245	188	1,930	
三原市	31,332	12,712	12,212	6,408	1,011	901	1,259	960	797	768	604	6,300	
尾道市	46,924	18,626	18,783	9,515	1,505	1,518	2,054	1,848	1,302	1,193	845	10,265	
福山市	133,781	55,849	53,571	24,361	7,778	3,881	5,987	3,308	2,623	3,505	2,438	29,520	
府中市	13,726	5,340	5,357	3,029	461	525	626	566	448	343	286	3,255	
三次市	17,588	7,259	6,409	3,920	618	445	843	763	542	462	291	3,964	
庄原市	13,819	5,234	4,854	3,731	344	522	532	578	533	415	332	3,256	
大竹市	9,255	3,608	3,686	1,961	260	183	508	269	198	190	140	1,748	
東広島市	47,454	20,337	19,085	8,032	1,642	741	2,190	971	839	840	800	8,023	
廿日市市	36,522	15,935	14,211	6,376	1,256	962	1,583	1,128	795	674	532	6,930	
安芸高田市	10,560	4,174	3,950	2,436	348	322	538	420	398	252	157	2,435	
江田島市	9,282	3,384	3,857	2,041	219	228	407	346	308	282	157	1,947	
府中町	13,090	5,418	5,306	2,366	329	432	460	416	311	259	184	2,391	
海田町	7,326	2,985	3,033	1,308	142	176	301	248	193	147	86	1,293	
熊野町	8,086	2,734	3,879	1,473	203	171	348	261	187	148	110	1,428	
坂町	3,726	1,404	1,584	738	54	137	121	143	111	77	50	693	
安芸太田町	2,809	973	1,024	812	83	72	134	108	108	95	54	654	
北広島町	6,713	2,658	2,407	1,648	175	202	367	265	225	189	145	1,568	
大崎上島町	3,067	967	1,287	813	79	100	142	107	125	70	73	696	
世羅町	6,259	2,493	2,260	1,506	125	154	280	250	193	168	156	1,326	
神石高原町	3,919	1,495	1,284	1,140	135	125	247	147	113	124	66	957	
県 計	818,787	332,893	330,156	155,738	30,442	24,008	35,178	25,407	20,239	18,404	13,272	166,950	

(単位:人)

市 町	認定者数 (再掲) 第 1 号被保険者								(再掲) 第 1 号被保険者 —65歳以上75歳未満—							
	要支援 1	要支援 2	要介護 1	要介護 2	要介護 3	要介護 4	要介護 5	合計	要支援 1	要支援 2	要介護 1	要介護 2	要介護 3	要介護 4	要介護 5	合計
広島市	10,263	9,249	12,608	9,955	8,076	6,346	4,307	60,804	920	960	798	913	620	520	420	5,151
呉市	3,003	2,471	3,037	1,747	1,409	1,480	1,144	14,291	205	214	175	153	86	98	79	1,010
竹原市	235	226	455	310	259	242	184	1,911	21	19	29	21	23	13	18	144
三原市	1,000	887	1,248	943	790	759	594	6,221	100	84	81	79	60	60	44	508
尾道市	1,485	1,488	2,034	1,816	1,291	1,177	823	10,114	151	140	161	146	100	83	85	866
福山市	7,708	3,817	5,919	3,225	2,567	3,461	2,371	29,068	691	414	447	317	202	266	237	2,574
府中市	459	514	621	556	441	341	279	3,211	34	43	39	44	34	28	25	247
三次市	611	439	837	746	534	454	284	3,905	53	33	56	49	30	35	21	277
庄原市	340	518	527	572	531	414	331	3,233	27	39	27	36	21	18	11	179
大竹市	259	179	500	268	192	188	140	1,726	20	15	28	16	13	15	12	119
東広島市	1,619	725	2,156	947	828	821	785	7,881	150	71	176	81	58	52	77	665
廿日市市	1,243	938	1,567	1,099	780	670	519	6,816	102	104	96	89	63	58	54	566
安芸高田市	345	322	530	415	390	252	152	2,406	34	50	42	34	15	18	11	204
江田島市	219	225	405	342	307	273	156	1,927	15	19	19	21	17	15	15	121
府中町	326	421	456	410	309	255	180	2,357	29	46	31	33	23	19	15	196
海田町	140	174	296	243	189	147	84	1,273	9	14	24	17	10	8	16	98
熊野町	202	169	346	252	186	147	108	1,410	16	10	19	18	9	8	8	88
坂町	54	134	119	143	109	77	49	685	2	6	11	11	4	6	5	45
安芸太田町	83	72	133	108	107	95	54	652	3	4	6	4	6	3	0	26
北広島町	172	200	367	261	221	187	145	1,553	24	14	22	24	7	4	6	101
大崎上島町	78	98	138	107	123	70	72	686	5	5	14	3	3	8	2	40
世羅町	123	153	278	249	193	165	153	1,314	14	3	15	14	12	8	13	79
神石高原町	135	124	246	146	112	123	64	950	11	9	8	8	5	6	2	49
県 計	30,102	23,543	34,823	24,860	19,944	18,144	12,978	164,394	2,636	2,316	2,324	2,131	1,421	1,349	1,176	13,353

(単位:人)

市 町	(再掲) 第1号被保険者 —75歳以上85歳未満—								(再掲) 第1号被保険者 —85歳以上—							
	要支援1	要支援2	要介護1	要介護2	要介護3	要介護4	要介護5	合計	要支援1	要支援2	要介護1	要介護2	要介護3	要介護4	要介護5	合計
広島市	4,519	3,722	4,663	3,270	2,470	1,870	1,419	21,933	4,824	4,567	7,147	5,772	4,986	3,956	2,468	33,720
呉市	1,203	891	995	530	426	436	296	4,777	1,595	1,366	1,867	1,064	897	946	769	8,504
竹原市	93	71	147	69	79	72	50	581	121	136	279	220	157	157	116	1,186
三原市	391	289	389	264	197	190	149	1,869	509	514	778	600	533	509	401	3,844
尾道市	625	560	690	523	360	324	229	3,311	709	788	1,183	1,147	831	770	509	5,937
福山市	3,407	1,488	2,090	1,058	761	978	716	10,498	3,610	1,915	3,382	1,850	1,604	2,217	1,418	15,996
府中市	169	205	199	154	112	88	79	1,006	256	266	383	358	295	225	175	1,958
三次市	191	156	267	188	116	80	58	1,056	367	250	514	509	388	339	205	2,572
庄原市	115	168	152	133	102	75	76	821	198	311	348	403	408	321	244	2,233
大竹市	107	57	171	63	50	53	37	538	132	107	301	189	129	120	91	1,069
東広島市	651	287	764	304	229	232	219	2,686	818	367	1,216	562	541	537	489	4,530
廿日市市	519	366	514	361	216	171	117	2,264	622	468	957	649	501	441	348	3,986
安芸高田市	109	95	147	106	85	62	33	637	202	177	341	275	290	172	108	1,565
江田島市	92	78	138	86	91	75	39	599	112	128	248	235	199	183	102	1,207
府中町	123	159	172	142	79	82	52	809	174	216	253	235	207	154	113	1,352
海田町	80	72	120	86	60	41	25	484	51	88	152	140	119	98	43	691
熊野町	107	74	148	89	62	48	40	568	79	85	179	145	115	91	60	754
坂町	28	49	40	42	32	24	12	227	24	79	68	90	73	47	32	413
安芸太田町	25	20	36	27	22	16	9	155	55	48	91	77	79	76	45	471
北広島町	44	55	98	65	45	37	24	368	104	131	247	172	169	146	115	1,084
大崎上島町	23	39	36	18	33	10	14	173	50	54	88	86	87	52	56	473
世羅町	32	52	82	62	48	29	40	345	77	98	181	173	133	128	100	890
神石高原町	33	23	47	29	19	21	6	178	91	92	191	109	88	96	56	723
県 計	12,686	8,976	12,105	7,669	5,694	5,014	3,739	55,883	14,780	12,251	20,394	15,060	12,829	11,781	8,063	95,158
市 町	認定者数 (再掲) 第2号被保険者															
	要支援1	要支援2	要介護1	要介護2	要介護3	要介護4	要介護5	合計								
広島市	137	216	116	246	127	114	109	1,065								
呉市	34	47	35	43	16	18	18	211								
竹原市	3	2	0	4	3	3	4	19								
三原市	11	14	11	17	7	9	10	79								
尾道市	20	30	20	32	11	16	22	151								
福山市	70	64	68	83	56	44	67	452								
府中市	2	11	5	10	7	2	7	44								
三次市	7	6	6	17	8	8	7	59								
庄原市	4	4	5	6	2	1	1	23								
大竹市	1	4	8	1	6	2	0	22								
東広島市	23	16	34	24	11	19	15	142								
廿日市市	13	24	16	29	15	4	13	114								
安芸高田市	3	0	8	5	8	0	5	29								
江田島市	0	3	2	4	1	9	1	20								
府中町	3	11	4	6	2	4	4	34								
海田町	2	2	5	5	4	0	2	20								
熊野町	1	2	2	9	1	1	2	18								
坂町	0	3	2	0	2	0	1	8								
安芸太田町	0	0	1	0	1	0	0	2								
北広島町	3	2	0	4	4	2	0	15								
大崎上島町	1	2	4	0	2	0	1	10								
世羅町	2	1	2	1	0	3	3	12								
神石高原町	0	1	1	1	1	1	2	7								
県 計	340	465	355	547	295	260	294	2,556								

(2) 認定率

市 町	認定率		年齢層別認定率		
		軽度者認定率	65歳以上75歳未満	75歳以上85歳未満	85歳以上
広島市	19.6%	10.3%	4.0%	17.3%	61.5%
呉市	19.5%	11.6%	3.8%	15.2%	56.0%
竹原市	20.0%	9.6%	4.1%	14.7%	56.9%
三原市	19.9%	10.0%	4.0%	15.3%	60.0%
尾道市	21.6%	10.7%	4.6%	17.6%	62.4%
福山市	21.7%	13.0%	4.6%	19.6%	65.7%
府中市	23.4%	11.6%	4.6%	18.8%	64.6%
三次市	22.2%	10.7%	3.8%	16.5%	65.6%
庄原市	23.4%	10.0%	3.4%	16.9%	59.8%
大竹市	18.6%	10.1%	3.3%	14.6%	54.5%
東広島市	16.6%	9.5%	3.3%	14.1%	56.4%
廿日市市	18.7%	10.3%	3.6%	15.9%	62.5%
安芸高田市	22.8%	11.3%	4.9%	16.1%	64.2%
江田島市	20.8%	9.1%	3.6%	15.5%	59.1%
府中町	18.0%	9.2%	3.6%	15.2%	57.1%
海田町	17.4%	8.3%	3.3%	16.0%	52.8%
熊野町	17.4%	8.9%	3.2%	14.6%	51.2%
坂町	18.4%	8.2%	3.2%	14.3%	56.0%
安芸太田町	23.2%	10.3%	2.7%	15.1%	58.0%
北広島町	23.1%	11.0%	3.8%	15.3%	65.8%
大崎上島町	22.4%	10.2%	4.1%	13.4%	58.2%
世羅町	21.0%	8.9%	3.2%	15.3%	59.1%
神石高原町	24.2%	12.9%	3.3%	13.9%	63.4%
県 計	20.1%	10.8%	4.0%	16.9%	61.1%

(注1) 認定率＝第1号被保険者数に占める第1号被保険者の認定者数の割合

(注2) 軽度者認定率＝第1号被保険者数に占める要支援1, 2及び要介護1の認定者数の割合

(注3) 年齢層別認定率＝年齢層ごとの第1号被保険者数に占める年齢層ごとの認定者数の割合

(3) 各負担割合における対象者数

(単位:人)

市 町	各負担割合の占める割合				要介護(要支援)認定者数 (第1号被保険者数)	要介護(要支援)認定者数 (1割負担対象者)	要介護(要支援)認定者数 (2割負担対象者)	要介護(要支援)認定者数 (3割負担対象者)
	1割負担	2割負担	3割負担	計	計			
広島市	89.3%	5.5%	5.3%	100.0%	60,804	54,289	3,319	3,196
呉市	91.7%	5.7%	2.5%	100.0%	14,291	13,107	820	364
竹原市	94.5%	4.2%	1.4%	100.0%	1,911	1,805	80	26
三原市	93.9%	4.0%	2.1%	100.0%	6,221	5,840	250	131
尾道市	93.3%	4.1%	2.6%	100.0%	10,114	9,441	411	262
福山市	92.7%	3.8%	3.5%	100.0%	29,068	26,946	1,092	1,030
府中市	92.5%	3.8%	3.7%	100.0%	3,211	2,970	121	120
三次市	94.6%	3.5%	1.9%	100.0%	3,905	3,693	137	75
庄原市	95.6%	2.6%	1.7%	100.0%	3,233	3,092	85	56
大竹市	91.7%	4.3%	4.0%	100.0%	1,726	1,582	75	69
東広島市	91.5%	4.7%	3.8%	100.0%	7,881	7,214	368	299
廿日市市	89.8%	6.0%	4.2%	100.0%	6,816	6,121	407	288
安芸高田市	95.5%	2.8%	1.7%	100.0%	2,406	2,298	68	40
江田島市	93.7%	4.3%	2.0%	100.0%	1,927	1,805	83	39
府中町	85.1%	7.8%	7.2%	100.0%	2,357	2,005	183	169
海田町	89.6%	6.0%	4.4%	100.0%	1,273	1,140	77	56
熊野町	92.7%	4.0%	3.3%	100.0%	1,410	1,307	56	47
坂町	93.6%	4.4%	2.0%	100.0%	685	641	30	14
安芸太田町	97.7%	2.1%	0.2%	100.0%	652	637	14	1
北広島町	96.1%	2.8%	1.1%	100.0%	1,553	1,493	43	17
大崎上島町	94.5%	5.0%	0.6%	100.0%	686	648	34	4
世羅町	95.8%	2.6%	1.6%	100.0%	1,314	1,259	34	21
神石高原町	96.4%	2.8%	0.7%	100.0%	950	916	27	7
県 計	91.4%	4.8%	3.9%	100.0%	164,394	150,249	7,814	6,331

## 2 サービス利用者数（総数）（令和7年4月利用分）

（単位：人）

市 町	居宅サービス利用者数（総数）（第2号被保険者含む）								地域密着型サービス利用者数（総数）（第2号被保険者含む）							
	要支援1	要支援2	要介護1	要介護2	要介護3	要介護4	要介護5	合計	要支援1	要支援2	要介護1	要介護2	要介護3	要介護4	要介護5	合計
広島市	4,876	6,348	10,356	8,553	5,525	3,372	2,263	41,293	26	60	2,184	1,896	1,663	982	756	7,567
呉市	1,468	1,686	2,179	1,256	730	599	402	8,320	12	46	353	200	115	121	101	948
竹原市	126	157	354	227	148	86	47	1,145	0	1	54	43	39	19	8	164
三原市	445	587	912	730	451	338	136	3,599	7	12	223	175	175	124	70	786
尾道市	598	947	1,565	1,541	838	546	310	6,345	15	14	440	414	367	294	174	1,718
福山市	3,674	2,589	4,696	2,718	1,792	1,926	1,038	18,433	135	131	1,604	1,037	835	1,179	867	5,788
府中市	176	291	467	484	292	161	115	1,986	3	10	78	81	85	59	59	375
三次市	325	270	646	573	319	181	81	2,395	11	18	164	171	122	81	38	605
庄原市	192	339	396	459	315	143	82	1,926	12	15	94	105	102	55	30	413
大竹市	145	124	351	186	98	81	42	1,027	1	4	75	62	37	28	15	222
東広島市	760	472	1,701	752	494	403	295	4,877	21	8	395	200	171	149	142	1,086
廿日市市	712	664	1,296	847	483	300	196	4,498	2	1	313	217	155	105	68	861
安芸高田市	164	197	407	313	147	73	42	1,343	7	3	64	58	55	21	13	221
江田島市	118	148	294	266	180	108	50	1,164	0	1	66	68	42	32	28	237
府中町	147	265	395	366	212	137	104	1,626	3	1	84	90	64	52	53	347
海田町	63	109	243	181	119	53	36	804	2	2	11	20	22	17	17	91
熊野町	86	95	253	180	88	47	37	786	3	4	13	28	15	6	10	79
坂町	32	95	85	114	71	31	22	450	0	0	3	4	22	15	8	52
安芸太田町	30	37	100	72	45	16	7	307	0	0	32	34	22	6	3	97
北広島町	103	135	260	186	68	52	21	825	5	10	65	69	72	18	20	259
大崎上島町	35	52	105	83	46	22	13	356	0	2	24	26	15	9	2	78
世羅町	55	84	208	165	93	55	27	687	1	2	18	15	7	10	12	65
神石高原町	53	63	181	88	42	29	12	468	2	2	66	42	16	8	3	139
県 計	14,383	15,754	27,450	20,340	12,596	8,759	5,378	104,660	268	347	6,423	5,055	4,218	3,390	2,497	22,198

(単位:人)

市 町	施設サービス利用者数(総数)(第2号被保険者含む)							(再掲)介護老人福祉施設(第2号被保険者含む)						
	要支援2	要介護1	要介護2	要介護3	要介護4	要介護5	合計	要介護1	要介護2	要介護3	要介護4	要介護5	合計	
広島市	0	353	613	2,024	2,446	1,667	7,103	51	156	1,405	1,554	1,058	4,224	
呉市	0	285	300	523	730	603	2,441	12	31	278	433	337	1,091	
竹原市	0	24	48	76	132	112	392	0	1	24	63	64	152	
三原市	0	77	110	227	326	337	1,077	0	7	95	163	165	430	
尾道市	0	56	117	296	474	382	1,325	4	7	139	312	271	733	
福山市	0	133	156	475	958	816	2,538	8	13	297	574	482	1,374	
府中市	0	23	41	117	150	133	464	0	4	71	91	75	241	
三次市	0	30	68	156	215	150	619	0	4	90	152	118	364	
庄原市	0	23	43	151	213	196	626	0	2	90	131	118	341	
大竹市	0	36	32	54	60	61	243	3	5	24	38	34	104	
東広島市	0	94	98	233	341	355	1,121	5	8	120	217	254	604	
廿日市市	0	66	90	204	266	240	866	3	11	103	164	128	409	
安芸高田市	0	26	47	194	154	98	519	4	10	168	115	79	376	
江田島市	0	17	33	83	107	67	307	0	1	58	85	50	194	
府中町	0	11	22	70	90	53	246	0	2	47	57	38	144	
海田町	0	12	24	39	64	23	162	0	1	20	39	8	68	
熊野町	0	26	31	77	82	51	267	0	2	39	39	29	109	
坂町	0	17	17	23	29	20	106	0	0	11	19	13	43	
安芸太田町	0	7	13	44	69	42	175	0	1	32	53	36	122	
北広島町	0	14	18	98	124	95	349	0	3	65	93	80	241	
大崎上島町	0	5	11	60	40	50	166	1	5	55	34	44	139	
世羅町	0	29	57	69	96	87	338	0	1	32	59	64	156	
神石高原町	0	17	33	58	80	45	233	3	8	34	47	31	123	
県 計	0	1,381	2,022	5,351	7,246	5,683	21,683	94	283	3,297	4,532	3,576	11,782	

(単位:人)

市 町	(再掲) 介護老人保健施設(第2号被保険者含む)							(再掲) 介護医療院(第2号被保険者含む)						
	要支援2	要介護1	要介護2	要介護3	要介護4	要介護5	合計	要支援2	要介護1	要介護2	要介護3	要介護4	要介護5	合計
広島市	0	293	428	559	542	277	2,099	0	9	29	69	361	334	802
呉市	0	271	267	227	247	167	1,179	0	2	2	23	50	100	177
竹原市	0	23	45	48	53	37	206	0	1	2	4	16	11	34
三原市	0	72	95	107	110	59	443	0	5	8	25	56	117	211
尾道市	0	51	108	156	139	82	536	0	1	2	2	24	32	61
福山市	0	118	133	170	329	223	973	0	7	10	10	62	112	201
府中市	0	18	30	35	46	25	154	0	5	7	12	13	33	70
三次市	0	28	56	58	38	15	195	0	2	8	8	25	17	60
庄原市	0	22	39	59	69	52	241	0	1	2	3	15	27	48
大竹市	0	27	24	23	15	11	100	0	6	3	8	7	16	40
東広島市	0	89	87	109	104	72	461	0	0	3	6	21	29	59
廿日市市	0	60	73	85	67	42	327	0	3	6	18	38	71	136
安芸高田市	0	12	18	10	14	6	60	0	10	19	17	25	13	84
江田島市	0	17	32	25	22	10	106	0	0	0	0	1	7	8
府中町	0	11	19	22	18	9	79	0	0	1	2	15	6	24
海田町	0	12	24	20	22	10	88	0	0	0	0	4	5	9
熊野町	0	25	29	36	33	15	138	0	1	0	3	11	7	22
坂町	0	17	17	12	9	2	57	0	0	0	0	1	5	6
安芸太田町	0	7	6	10	10	4	37	0	0	6	2	7	2	17
北広島町	0	13	13	28	19	9	82	0	1	2	6	12	6	27
大崎上島町	0	4	4	4	2	1	15	0	0	2	1	4	5	12
世羅町	0	29	52	34	32	21	168	0	0	4	4	6	3	17
神石高原町	0	14	25	24	31	14	108	0	0	0	0	2	0	2
県 計	0	1,233	1,624	1,861	1,971	1,163	7,852	0	54	116	223	776	958	2,127

### 3 介護給付費

#### (1) 令和7年4月利用分

市 町	(単位:千円)			(単位:円)		
	介護給付費(第2号被保険者分含む)			利用者一人当たりの介護給付費		
	居宅サービス	地域密着型サービス	施設サービス	居宅サービス	地域密着型サービス	施設サービス
広島市	3,906,877	1,410,242	2,101,669	94,614	186,367	295,885
呉市	716,623	179,222	676,323	86,133	189,052	277,068
竹原市	100,368	24,926	111,840	87,657	151,990	285,306
三原市	279,306	134,264	307,804	77,607	170,820	285,798
尾道市	474,996	314,141	378,993	74,862	182,853	286,032
福山市	1,328,525	1,151,659	722,471	72,073	198,974	284,662
府中市	172,815	77,438	132,061	87,016	206,502	284,615
三次市	191,228	110,788	172,607	79,845	183,120	278,849
庄原市	162,164	72,487	184,540	84,197	175,513	294,792
大竹市	86,074	44,905	69,493	83,812	202,277	285,978
東広島市	410,530	195,201	315,230	84,177	179,744	281,205
廿日市市	366,957	133,470	262,498	81,582	155,018	303,116
安芸高田市	105,703	40,489	142,986	78,707	183,207	275,503
江田島市	98,595	39,777	83,730	84,703	167,837	272,736
府中町	138,124	66,117	71,000	84,947	190,538	288,619
海田町	79,369	23,987	49,075	98,718	263,593	302,935
熊野町	73,610	16,476	77,877	93,651	208,555	291,675
坂町	43,727	14,975	31,370	97,172	287,987	295,942
安芸太田町	22,821	15,966	47,828	74,336	164,601	273,303
北広島町	55,369	47,942	97,432	67,115	185,103	279,175
大崎上島町	28,477	12,425	44,503	79,992	159,298	268,093
世羅町	61,205	11,427	87,584	89,090	175,798	259,126
神石高原町	31,042	20,389	62,285	66,329	146,683	267,318
県 計	8,934,507	4,158,715	6,231,203	85,367	187,346	287,377

(注) 特定入所者介護(介護予防)サービス費、高額介護(介護予防)サービス費及び高額医療合算介護(介護予防)サービス費は含まない。

## (2) 令和5年度分(第1号被保険者分)

(単位:千円)

市 町	介護給付			特定入所者介護 サービス費	高額介護サービス 費	高額医療 合算介護 サービス費	
	総数	居宅サービス	地域密着型サービス				施設サービス
広島市	89,168,716	49,256,174	15,353,126	24,559,416	1,445,827	146,504	271,446
呉市	19,693,462	9,660,345	2,189,550	7,843,567	421,359	42,164	74,089
竹原市	2,921,700	1,304,163	270,428	1,347,109	54,554	6,544	10,174
三原市	8,782,706	3,642,177	1,459,058	3,681,471	147,585	17,974	30,615
尾道市	14,499,583	6,444,605	3,638,202	4,416,776	309,758	30,030	66,845
福山市	37,726,612	16,691,714	12,780,804	8,254,095	736,110	80,163	159,247
府中市	4,632,185	2,171,789	959,842	1,500,554	100,794	9,478	15,865
三次市	5,824,767	2,491,384	1,260,182	2,073,201	109,844	10,265	17,537
庄原市	5,354,789	2,284,238	907,335	2,163,216	151,946	9,783	15,474
大竹市	2,404,493	1,028,237	564,859	811,397	34,917	4,626	8,857
東広島市	10,889,462	5,257,159	1,971,396	3,660,906	194,497	20,190	36,679
廿日市市	9,181,952	4,593,763	1,527,317	3,060,873	137,012	14,839	25,674
安芸高田市	3,726,205	1,532,453	471,697	1,722,054	102,956	6,530	8,680
江田島市	2,753,222	1,305,650	478,898	968,674	58,500	5,458	10,247
府中町	3,253,921	1,710,793	712,952	830,176	48,562	5,273	10,713
海田町	1,823,945	1,023,257	280,789	519,899	24,751	3,000	6,276
熊野町	2,010,789	922,287	213,015	875,486	38,041	3,650	4,273
坂町	1,136,659	599,754	166,528	370,377	19,863	1,416	2,199
安芸太田町	1,132,560	334,473	195,296	602,792	45,226	1,998	2,713
北広島町	2,524,538	773,837	589,425	1,161,276	69,678	4,284	5,229
大崎上島町	1,125,996	399,422	136,310	590,265	31,059	2,618	4,996
世羅町	2,058,504	855,904	150,407	1,052,192	63,245	4,180	6,206
神石高原町	1,451,492	405,370	292,787	753,335	50,899	3,443	4,190
県 計	234,078,256	114,688,948	46,570,202	72,819,107	4,396,983	434,410	798,224

※高額介護サービス費と高額医療合算サービス費以外は第1号被保険者数の総数

(単位:円)

市 町	第 1 号被保険者一人当たりの介護給付費			
	居宅サービス	地域密着型サービス	施設サービス	
広島市	287,859	159,011	49,564	79,284
呉市	264,936	129,960	29,456	105,519
竹原市	298,712	133,336	27,648	137,727
三原市	277,407	115,040	46,085	116,281
尾道市	305,525	135,796	76,662	93,067
福山市	281,231	124,428	95,274	61,530
府中市	332,963	156,109	68,994	107,860
三次市	327,731	140,178	70,904	116,649
庄原市	380,555	162,337	64,483	153,736
大竹市	257,799	110,243	60,562	86,994
東広島市	231,361	111,695	41,885	77,781
廿日市市	251,643	125,898	41,858	83,887
安芸高田市	347,561	142,939	43,998	160,624
江田島市	291,562	138,266	50,715	102,581
府中町	249,075	130,955	54,574	63,547
海田町	248,122	139,200	38,197	70,725
熊野町	244,860	112,310	25,939	106,611
坂町	303,920	160,362	44,526	99,031
安芸太田町	391,754	115,694	67,553	208,506
北広島町	371,857	113,984	86,821	171,053
大崎上島町	357,006	126,640	43,218	187,148
世羅町	322,852	134,238	23,590	165,024
神石高原町	362,964	101,368	73,215	188,381
<b>県 計</b>	<b>284,932</b>	<b>139,605</b>	<b>56,688</b>	<b>88,639</b>

(注) 特定入所者介護(介護予防)サービス費、高額介護(介護予防)サービス費及び高額医療合算介護(介護予防)サービス費は含まない。