

# 広島中央警察署 交通だより

## ～自転車ルール編②～

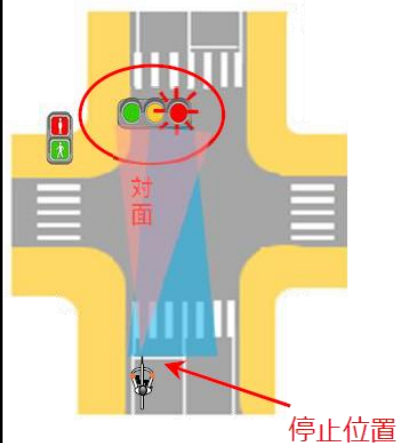
### ★交差点の通行方法について



#### ●守るべき信号機

①車道進行時

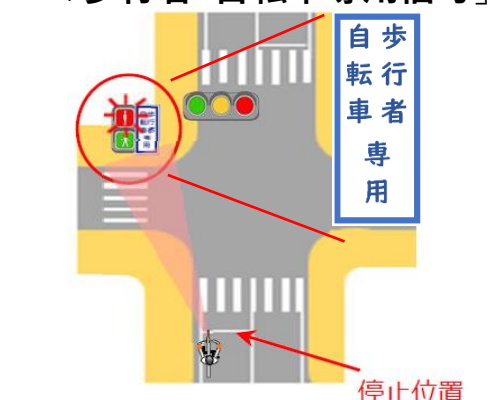
⇒「車両用信号」



②車道進行時の例外

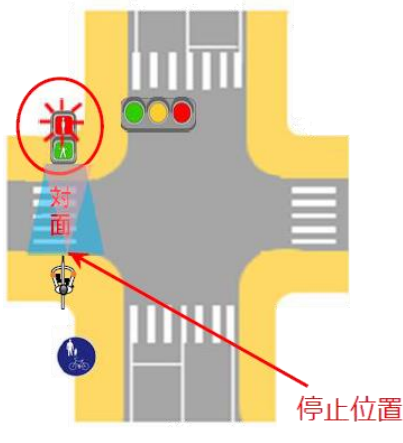
※「歩行者用信号」に「歩行者・自転車専用」の表示がある場合

⇒「歩行者・自転車専用信号」



③歩道進行時

⇒「歩行者用信号」



#### ●左折方法

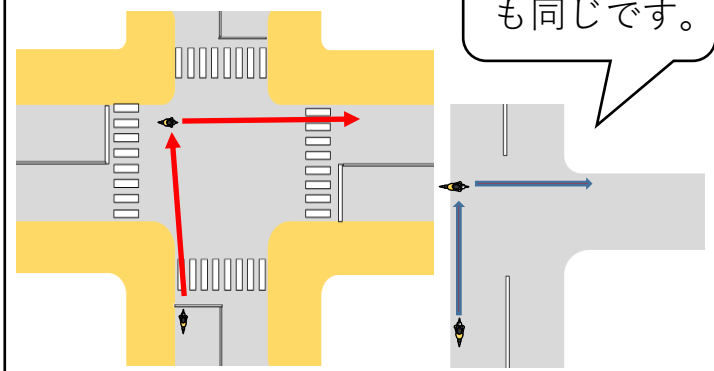
信号がある交差点⇒守るべき信号機（上記のとおり）に従い進行する。  
信号がない交差点⇒道路の左側端に沿って徐行して進行する。

#### ●右折方法

信号の有無に関係なく、交差点の側端に沿って徐行して進行する。

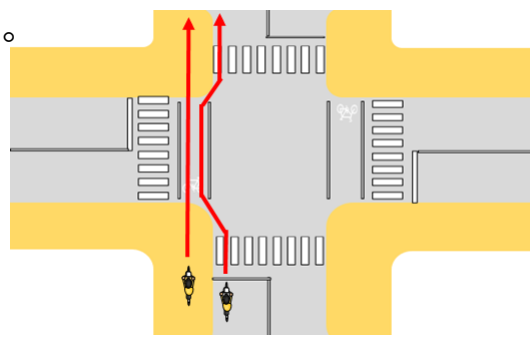
⇒いわゆる「二段階右折」

T字交差点も同じです。



#### ●自転車横断帯

横断歩道に「自転車横断帯」がある場合は、車道・歩道どちらを走行中であっても、必ず、「自転車横断帯」を通行しなければならない。



車には、「死角」がたくさんあります。特に、交差点を直進する際は、左折する車に巻き込まれないよう注意しましょう。

