

計画番号

区第193号

漁業種類 漁業権

第1種

区画漁業

漁業の名称	漁業の時期
かき筏垂下式養殖業	1月1日から12月31日まで

漁場の位置

江田島市大柿町沖野島片山鼻地先

漁場の区域

記号等	表示
区域	次のアイ、イウ、ウエ、エオ、オカ、カキを結んだ6直線とキアを距岸100メートルで結んだ線とによって囲まれた区域
基点1	江田島市大柿町沖野島中殿の鼻南西端
基点2	江田島市大柿町沖野島中殿の鼻北西端から護岸沿い北東へ42メートルの所
基点3	江田島市大柿町沖野島片山鼻北西端
基点4	江田島市大柿町沖野島片山鼻の北東側護岸の東角から護岸沿い北西へ7メートルの所
ア	1から江田島市沖美町小黒神島の高を見通す線と距岸100メートルの線との交点
イ	1から江田島市沖美町小黒神島の高を見通す線上389メートルの所
ウ	2から江田島市沖美町小黒神島の高を見通す線上389メートルの所
エ	2から江田島市沖美町小黒神島の高を見通す線上600メートルの所
オ	4から354度690メートルの所
カ	4から江田島市大柿町深江赤羽根崎防波堤の付け根から南へ1番目の曲り角を見通す線上420メートルの所
キ	3から江田島市大柿町深江漁港南防波堤の北端の赤灯台を見通す線と距岸100メートルの線との交点

除外区域

記号等	表示

個別漁業権又は団体漁業権の別

団体漁業権

関係地区

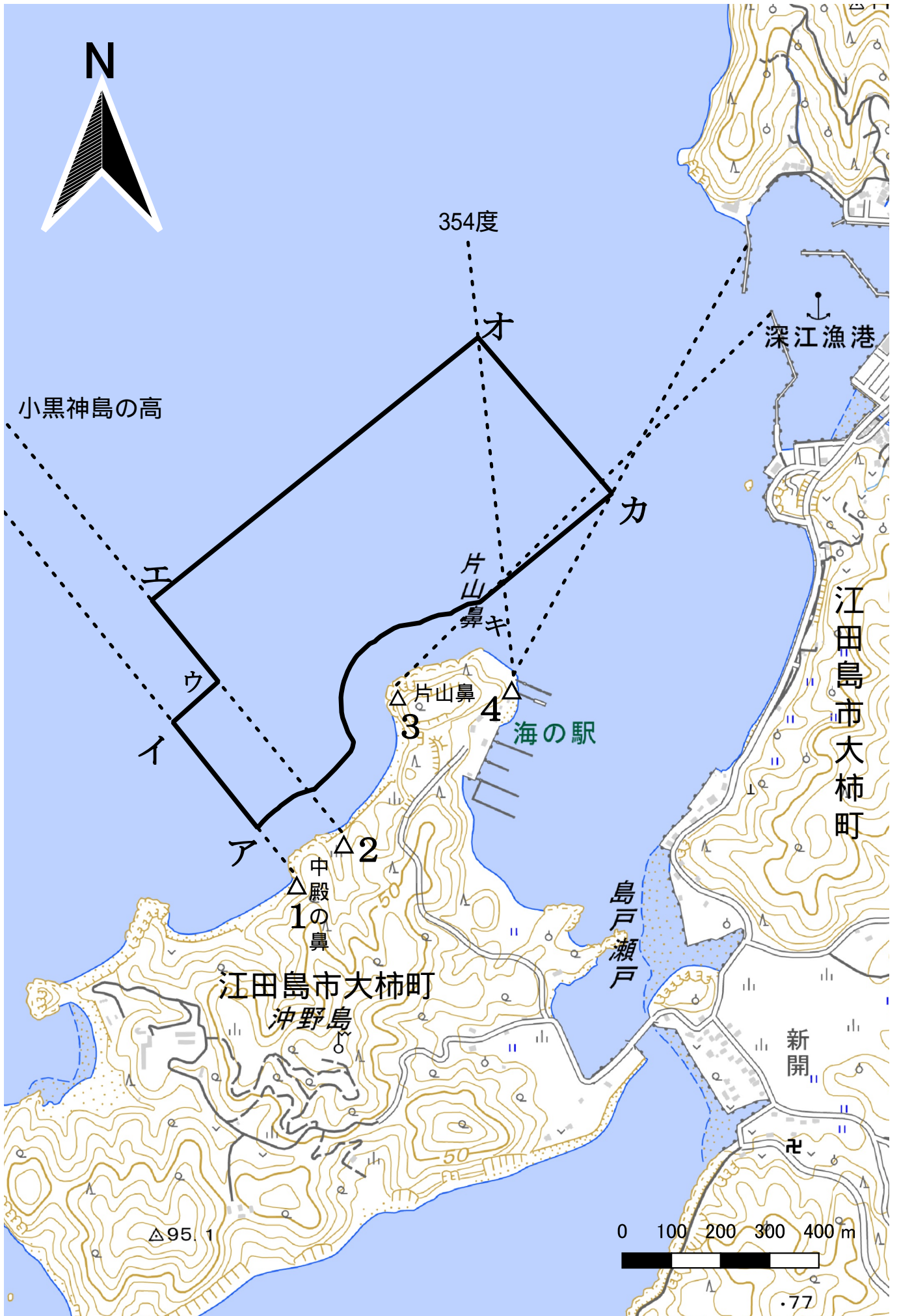
江田島市大柿町深江

条件

--

類似漁業権・新規漁業権の別

類似漁業権



計画番号

区Bき10

漁業種類

漁業権

第1種

区画漁業

漁業の名称	漁業の時期
かき延縄垂下式養殖業	1月1日から12月31日まで

漁場の位置

江田島市大柿町深江いけす地先

漁場の区域

記号等	表示
区域	次のアイ、イウ、ウエ、エアを結んだ4直線によって囲まれた区域
基点1	2から護岸沿い北西へ69メートルの所
基点2	江田島市大柿町深江島戸川北西の埋立地護岸南西角
基点3	4の北西にある道路の合流点の護岸沿い切れ目
基点4	大柿町深江新開から沖野島上陸後の最初のカーブ地点の護岸沿いの西側排水口から北西へ30メートル地点（ガードレールの終わりから北西へ30メートル地点にある電柱の道路対面）
ア	4から2を見通す線上140メートルの所
イ	4から2を見通す線上30メートルの所
ウ	3から1を見通す線上35メートルの所
エ	3から1を見通す線上122メートルの所

除外区域

記号等	表示

個別漁業権又は団体漁業権の別

団体漁業権

関係地区

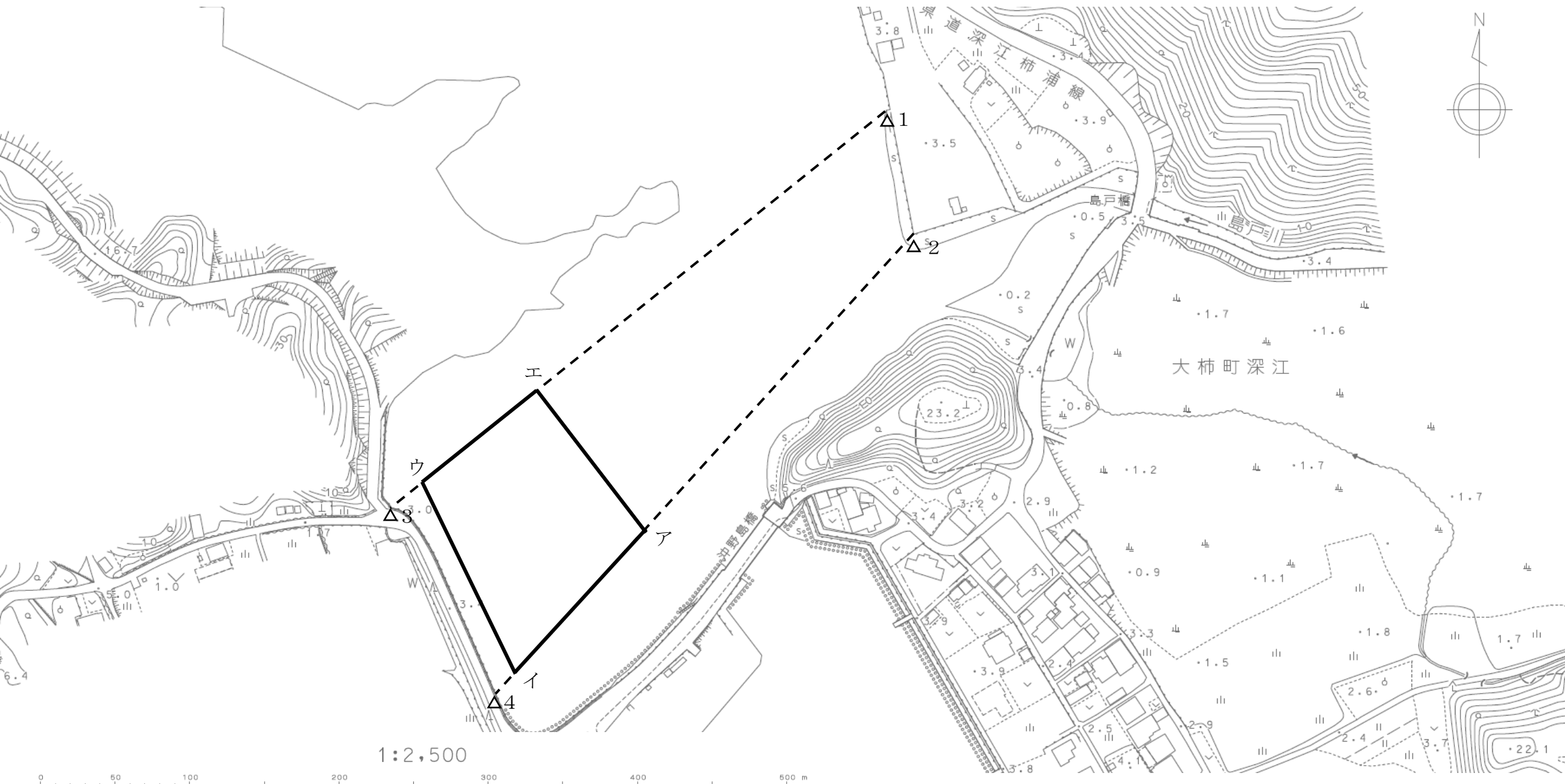
江田島市大柿町深江

条件

--

類似漁業権・新規漁業権の別

新規漁業権



1:2,500

