



あいサポート研修

日時

2026年 7月10日 金

時間

【午前の部】 10:00~12:00 【午後の部】 13:00~15:30

会場

サテライトキャンパスひろしま
広島県民文化センター 502大講義室
【広島市中区大手町1丁目5-3】

参加費無料

午前・午後どちらか一方のみの参加も可

※会場へお越しの際はできるだけ公共交通機関をご利用ください。

午前の部

- 10:00 開講
- 10:10 あいサポート運動について
障害者差別解消法について
- 10:40 知的障害・発達障害について
~疑似体験を通して当事者の気持ちを知ろう~
- 12:00 アンケート記入・閉講

午後の部

- 13:00 開講
- 13:05 障害者雇用について
- 13:50 精神障害と就労支援について
- 14:30 意見交換
- 15:30 アンケート記入・閉講

講師紹介

知的障害・発達障害について

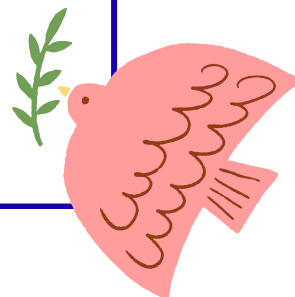
広島市手をつなぐ育成会 あび隊のみなさま

障害者雇用について

広島アルミニウム工業株式会社 総務部 人事課
坂本 光崇 氏

精神障害と就労支援について

医療法人社団共愛会 己斐ヶ丘病院
居宅支援部課長 河村 隆史 氏



お問い合わせはこちら

学校法人 福山医療学園 福山キャリア教育センター(広島県受託事業者)
〒721-0945 福山引野町南1丁目6番35号
TEL: 084-946-6464 FAX: 084-946-5451
メール: aisapo@fukuiryo.ac.jp ホームページ: <https://www.fukuiryo.ac.jp/aisapo/>

お申し込みは2ページ目の
2次元コードまたはFAX・
メールからお申込みください

●目的

様々な障害の特性、障害のある方が困っていること、障害のある方への必要な配慮などを理解し、日常生活の中でちょっとした手助けを行う「あいサポーター」の養成を目的としています。

●主催

広島県、学校法人福山医療学園（広島県受託事業者）

●受講要件

広島県内在住で、障害児・者への支援に関心がある方。

広島県内の企業、団体、自治体等において、従業員の育成や、障害のある従業員を支援する方、今後支援する予定の方など。

●定員

会場 30名 オンライン 30名程度 計60名程度

●受講申込方法

受講の申込みは、下記の申込書に必要事項を記入の上、**7月3日（金）**までにFAX・メールにてお申込みください。右の2次元コードからの申込みも可能です。

FAX：084-946-5451 メール：aisapo@fukuiryo.ac.jp



令和8年度 あいサポート研修 申込書



市町	フリガナ 氏名	所属機関 電話番号 メールアドレス	希望会場 ※参加方法に○を してください。	参加講座 ※参加講座に○を してください。
1		所属： TEL： Mail：	会場 オンライン	終日 午前 午後
2		所属： TEL： Mail：	会場 オンライン	終日 午前 午後
【申込みの動機・講師に聞きたいこと・その他】				

※ご記入いただいた個人情報は、あいサポート運動に関する情報提供のみに使用し、それ以外の目的では利用しません。

※個人申込みの場合は、お住いの市町名を記入してください。所属機関の記入は不要です。

企業・団体などからの申込みは、勤務先所在地の市町名を記入してください。

※希望会場（会場またはオンライン）に○印をしてください。

※オンラインでの参加者には、**7月7日（火）**に接続テストを行います。

接続テストのご案内は、7月6日（月）までにご記入のメールアドレスに送信します。

※受講にあたり手話通訳等の情報保障など、配慮の必要事項がありましたら、その他の欄に記載してください。