

4 県民の安全・安心な暮らしの基盤づくり

(2) 社会資本整備の推進 ④道路ネットワークの整備促進等

国への提案事項

本県の持続的発展に向け、地域経済を活性化するとともに、地方創生及び国土強靱化を推進し、ストック効果を早期に発揮させるため、次に掲げる項目を計画的かつ着実に実現すること。

- 1 広域道路ネットワークを形成する高速道路の機能強化・直轄国道バイパスの整備促進
- 2 地域活性化を促す道路整備と戦略的な維持管理・更新のための財政措置
- 3 都市基盤を強化し、安心して快適に暮らせる持続可能なまちづくりに資する街路事業の推進
- 4 国・地方を合わせた道路予算総額の安定的な確保及び補助制度の拡充

主な国直轄事業等	<p style="text-align: right; color: red;">※赤下線: 重点要望箇所</p> <ul style="list-style-type: none"> ○ <u>一般国道2号 広島南道路(明神高架、木材港西～廿日市)</u> ○ <u>一般国道2号 広島南道路(商工センター～木材港西)の早期事業化</u> ○ <u>一般国道2号 福山道路(笠岡西～長和、長和～赤坂)</u> ○ 一般国道2号 西条バイパス(4車線化)・道照交差点改良(立体交差化) ○ 福山本郷道路(三原西道路)の計画の早期具体化 ○ 一般国道183号 鍵掛峠道路 ○ 広島呉道路(4車線化)、浜田自動車道(大朝～旭(4車線化)) ○ 広島呉道路と東広島・呉自動車道の接続区間の計画の早期具体化 ○ (仮称)八本松スマートIC、加計スマートIC(フル化) ○ 山陽自動車道の機能強化(車線数の増加) ○ 広島高速4号線(延伸)の早期事業化
主な県事業	<ul style="list-style-type: none"> ○ 高規格道路 福山環状道路(福山西環状線) ○ 一般国道486号(新市府中拡幅)(重要物流道路) ○ 主要地方道 福山沼隈線(ICアクセス) ○ 都市計画道路 神辺水呑線(一般県道福山港線等)(重要物流道路) ○ サイクルツーリズムの推進(しまなみ海道サイクリングロード等)

4 県民の安全・安心な暮らしの基盤づくり
 (2) 社会資本整備の推進
 ④ 道路ネットワークの整備促進等

国への提案事項

広島南道路

- ・明神高架の整備促進
- ・木材港西～廿日市の整備促進
- ・商工センター～木材港西の早期事業化



〈 凡 例 〉		供用済	事業中	調査中
改修事業	ハイパス整備等	—	—	—
	高規格道路	—	—	—
	一般広域道路	—	—	—
	構想路線	—	—	—
	県道等	—	—	—



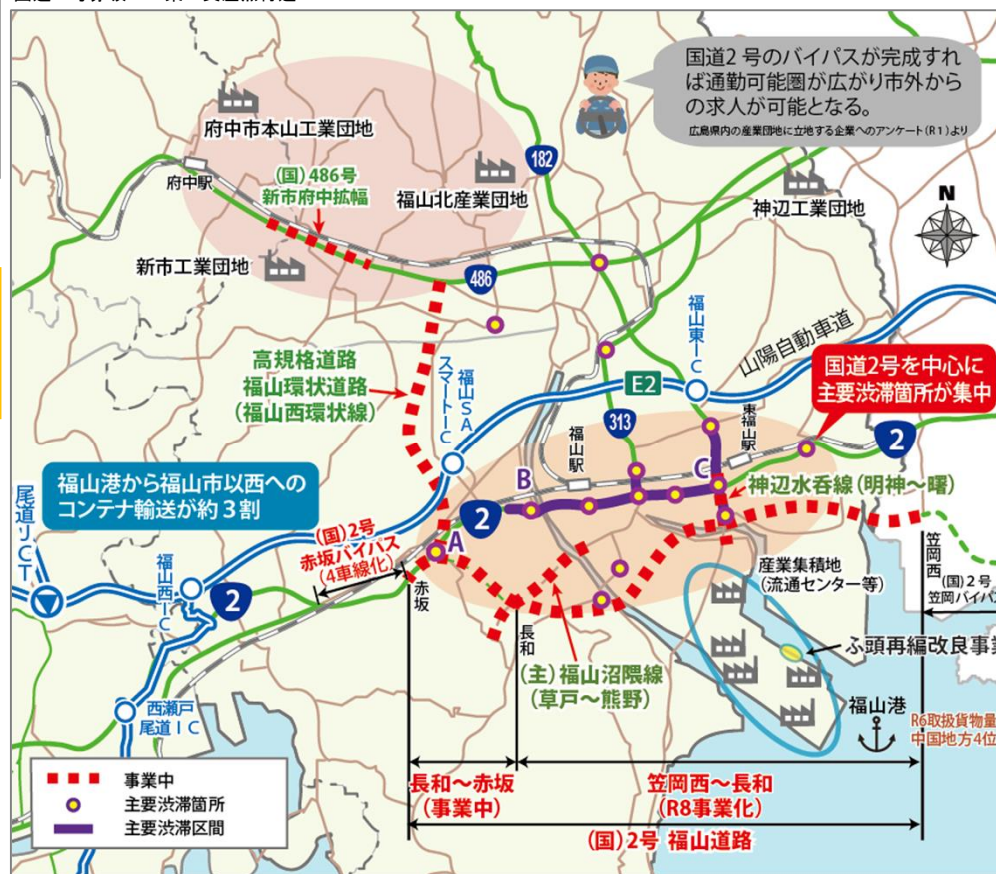
【提案先省庁:財務省、国土交通省】

4 県民の安全・安心な暮らしの基盤づくり
 (2) 社会資本整備の推進
 ④ 道路ネットワークの整備促進等



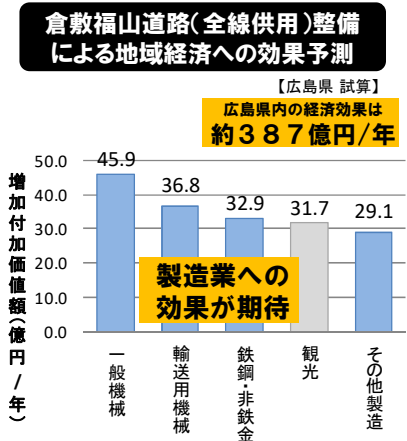
一般国道2号 福山道路 笠岡西～長和及び長和～赤坂の整備促進

- 現状**
- 福山都市圏は瀬戸内海地域の中核的な工業拠点
 - 重要港湾福山港の機能強化(ふ頭再編改良事業中)
 - 福山市中心部に主要渋滞箇所が集中
 - 福山市西部地区及び北部の産業団地と産業集積地、福山港とのアクセスが脆弱
 - 笠岡バイパス等の整備が進んでおり、開通後は福山市中心部が唯一の未整備区間となる



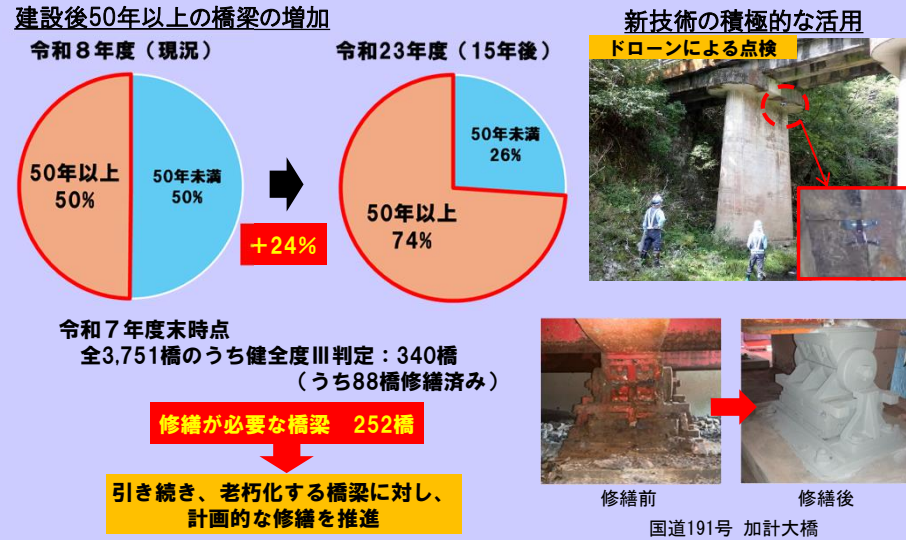
課題

福山市中心部の渋滞緩和による速達性・定時性の向上、福山港や物流拠点へのアクセス強化など、企業等の生産性向上に資する道路ネットワークの構築が必要。



4 県民の安全・安心な暮らしの基盤づくり
(2) 社会資本整備の推進
④ 道路ネットワークの整備促進等

【道路メンテナンス補助】 判定区分Ⅲ・Ⅳの修繕推進



【社会資本整備総合交付金】道路整備に必要な財源確保

- 地域間を結ぶ道路や生活に密着した道路など、連携機能や生活利便性を高め、地域の自立と活性化に資する道路整備
- 隣接県との連携により、広域的な集客・交流機能や周遊性を高め、観光振興による地域の活性化を図る道路整備

道路整備イメージ



【自転車】サイクルツーリズムの推進

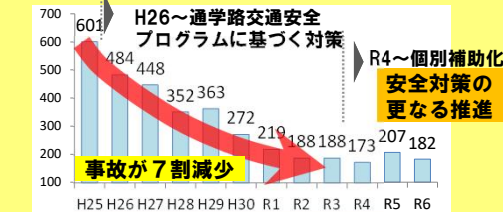
- 第2次広島県自転車活用推進計画を令和4年12月に策定
ほか、県内10市町で策定（R8年3月末時点）
- 「サイクリングしまなみ2026」を令和8年10月25日に開催予定
前回（2024）大会では、全国と27か国・地域から集まった約3千5百人が快走
- しまなみ海道の自転車通行料金無料化が令和10年3月末まで期間延長
- サイクリングロードのブランド力向上を図るため、しまなみを核としたサイクリングネットワークの形成とサイクリストの受入環境整備を推進



道路空間の再配分による自転車通行帯整備

【防災・安全交付金】交通安全施設等の整備推進

広島県内の子どもの交通事故発生件数



(一)川尻安浦線（呉市）

- 令和3年6月に千葉県八街市の通学路で発生した交通事故を受けて実施した通学路合同点検での対策必要箇所については、緊急対策を実施
- 引き続き、通学路交通安全プログラムに基づく対策や、事故危険箇所の対策など、歩道整備事業及び自転車通行空間整備事業等を推進

