

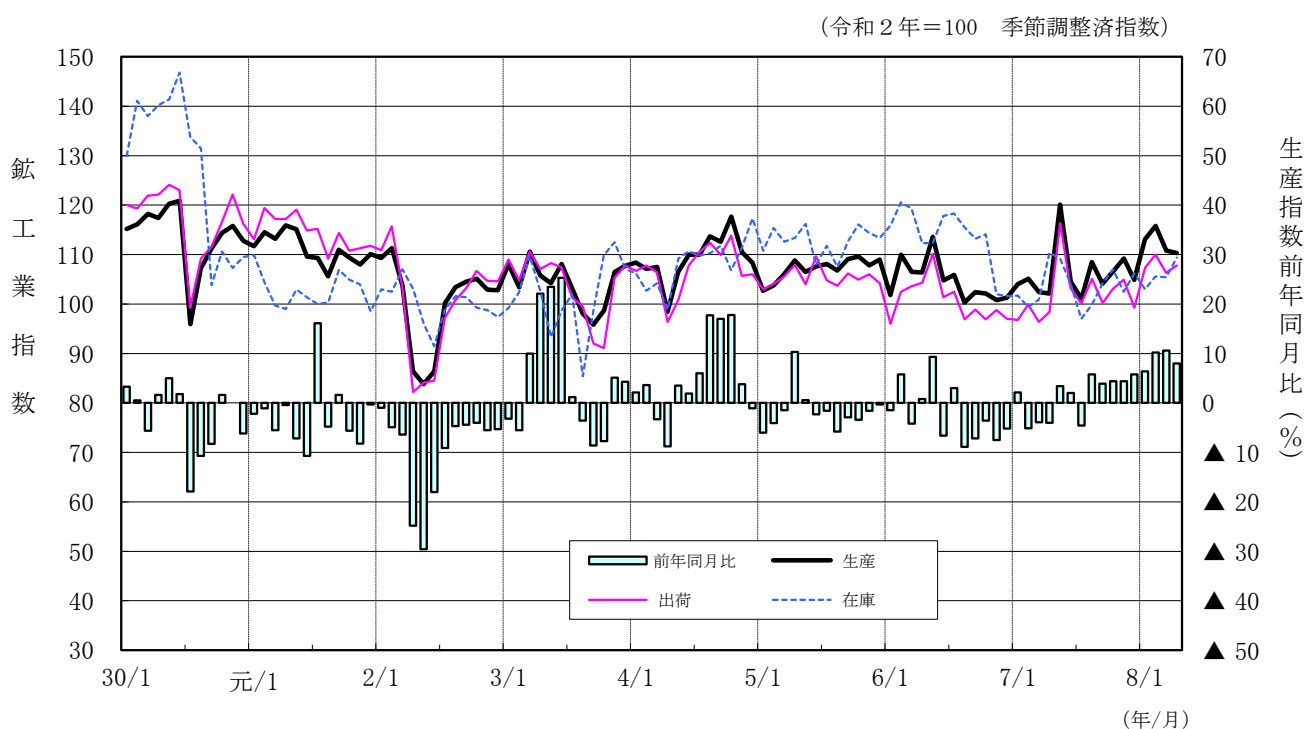
令和 2 年 基 準 広島県鋳工業生産・出荷・在庫指数

令和 8 年 4 月

生産指数	110.3 (令和2年=100)	季節調整済指数
前月比	▲0.5 % 低下	季節調整済指数
前年同月比	8.0 % 上昇	原指数

広島県鋳工業指数の推移

(平成 30 年 1 月～令和 8 年 4 月)



広 島 県

広島県の鉱工業活動動向（令和8年4月）

1 概況（指数は季節調整済指数）※前年同月比は原指数

- ① 鉱工業生産指数(110.3)は、電子部品・デバイス工業、輸送機械工業などが上昇したものの、一般機械工業（総合）、食料品・たばこ工業などが低下に寄与し、2か月連続の低下となった。
- ② 鉱工業出荷指数(107.8)は、一般機械工業（総合）、電子部品・デバイス工業などが低下したものの、鉄鋼業、輸送機械工業などが上昇に寄与し、2か月ぶりの上昇となった。
- ③ 鉱工業在庫指数(109.4)は、繊維工業、非鉄金属工業などが低下したものの、輸送機械工業、電気機械工業（総合）などが上昇に寄与し、2か月ぶりの上昇となった。

(1) 生産

- 生産指数は110.3、前月比▲0.5%低下（2か月連続）、前年同月比8.0%上昇（9か月連続）。
- 業種別にみると、前月比では、電子部品・デバイス工業、輸送機械工業、化学工業など12業種で上昇、一般機械工業（総合）、食料品・たばこ工業、非鉄金属工業など6業種で低下。

(2) 出荷

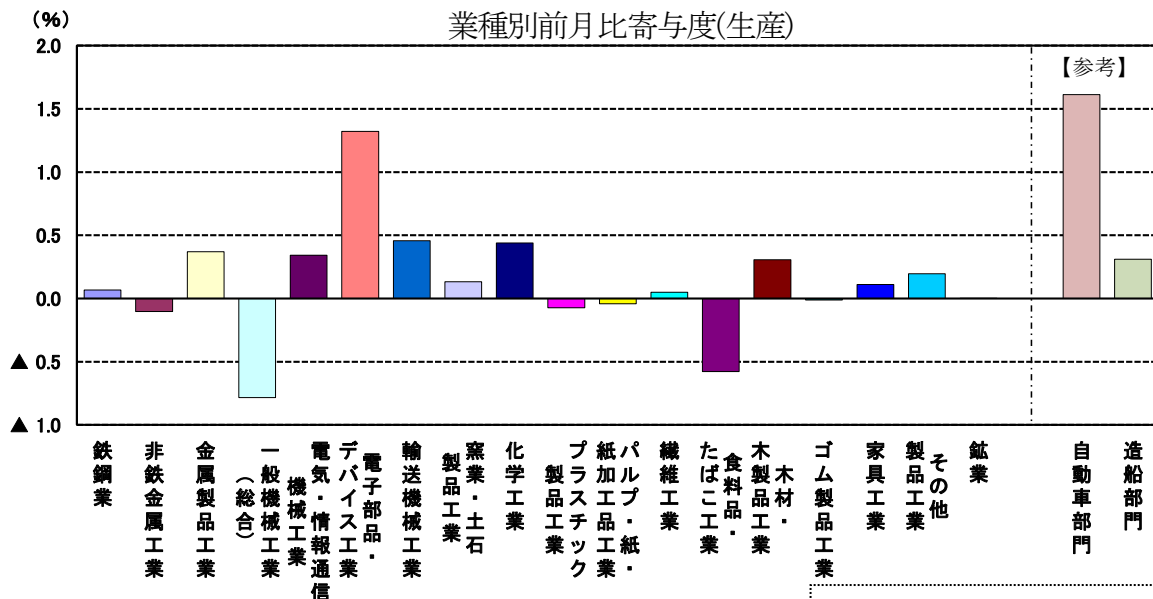
- 出荷指数は107.8、前月比1.4%上昇（2か月ぶり）、前年同月比9.6%上昇（9か月連続）。
- 業種別にみると、前月比では、鉄鋼業、輸送機械工業、金属製品工業など12業種で上昇、一般機械工業（総合）、電子部品・デバイス工業、食料品・たばこ工業など6業種で低下。

(3) 在庫

- 在庫指数は109.4、前月比3.8%上昇（2か月ぶり）、前年同月比▲1.0%低下（6か月ぶり）。
- 業種別にみると、前月比では、輸送機械工業、電気機械工業（総合）、鉄鋼業など7業種で上昇、鉱業は横ばい、繊維工業、非鉄金属工業、窯業・土石製品工業など9業種で低下。

生産・出荷・在庫 年 月		広島県			全国		
		指数	前月比(%)	前年同月比(%)	指数	前月比(%)	前年同月比(%)
生産	令和8年 2月	115.8	2.4	10.2	102.4	▲ 2.0	0.4
	r 3月	110.8	▲ 4.3	10.6	102.0	▲ 0.4	2.4
	p 4月	110.3	▲ 0.5	8.0	102.8	0.8	2.3
出荷	令和8年 2月	110.0	2.5	10.2	100.6	▲ 1.5	▲ 0.1
	r 3月	106.3	▲ 3.4	12.3	99.7	▲ 0.9	2.2
	p 4月	107.8	1.4	9.6	101.2	1.5	2.0
在庫	令和8年 2月	105.6	2.5	6.3	98.1	0.3	▲ 3.4
	r 3月	105.4	▲ 0.2	4.5	96.3	▲ 1.8	▲ 5.3
	p 4月	109.4	3.8	▲ 1.0	96.1	▲ 0.2	▲ 4.9

注1 rは確報値、pは速報値



注1 直接法による季節調整済指数の寄与度であるため、総合の寄与度（=対前月上昇率）と業の寄与度の合計は一致しない

自動車部門：輸送機械工業、電気・情報通信機械工業
プラスチック製品工業の内数
造船部門：輸送機械工業の内数

2 生産の業種別動向（寄与度順）

(1) 前月比（季節調整済指数）（上昇12業種、低下6業種）

上昇した主な業種	前月比	上昇した主な品目
電子部品・デバイス工業	12.8%	大規模集積回路、プロジェクションスクリーン
輸送機械工業	1.7%	普通自動車、鋼船新造、乗用車用エアコン
化学工業	9.0%	医薬品、プラスチック樹脂、酸素
低下した主な業種	前月比	低下した主な品目
一般機械工業（総合）	▲4.2%	圧縮機、ショベル系掘削機械、ダイカスト用金型
食料品・たばこ工業	▲6.7%	調味料（その他）、清涼し好飲料、海藻加工品
非鉄金属工業	▲4.2%	電気銀、アルミニウムダイカスト、電気金

(2) 前年同月比（原指数）（上昇11業種、横ばい1業種、低下6業種）

上昇した主な業種	前年同月比	上昇した主な品目
輸送機械工業	21.5%	普通自動車、航空機部品、鋼船新造
一般機械工業（総合）	15.7%	圧縮機、半導体製造装置、印刷機械
電子部品・デバイス工業	14.7%	大規模集積回路、プロジェクションスクリーン
低下した主な業種	前年同月比	低下した主な品目
プラスチック製品工業	▲17.9%	光学フィルム、日用品・雑貨、フィルム_硬質製品
食料品・たばこ工業	▲4.0%	清涼し好飲料、調味料（その他）、肉製品
木材・木製品工業	▲6.0%	製材品

3 主要業種の生産動向（指数は季節調整済指数、左側が前月分、右側が当月分）

※前年同月比は原指数

(1) 鉄鋼業（生産指数 91.8 → 95.6）

- ・生産指数は、前月比4.1%上昇、前年同月比11.8%上昇。
- ・前月比で上昇した主な品目は、鋼帯、鋼半製品、ティンフリースチール。

(2) 一般機械工業（総合）（生産指数 109.8 → 105.2）

- ・生産指数は、前月比▲4.2%低下、前年同月比15.7%上昇。
- ・前月比で低下した主な品目は、圧縮機、ショベル系掘削機械、ダイカスト用金型。

(3) 電気機械工業（総合）（生産指数 133.1 → 150.4）

- ・生産指数は、前月比13.0%上昇、前年同月比11.9%上昇。
- ・前月比で上昇した主な品目は、大規模集積回路（電子・デバイス）、自動車用電気照明器具（電気・情報）、電気計器（電気・情報）。

(4) 自動車部門（生産指数 104.8 → 113.6）

- ・生産指数は、前月比8.4%上昇、前年同月比19.0%上昇。
- ・前月比で上昇した主な品目は、普通自動車、乗用車用エアコン、自動車用電気照明器具。

(5) 造船部門（生産指数 104.4 → 116.1）

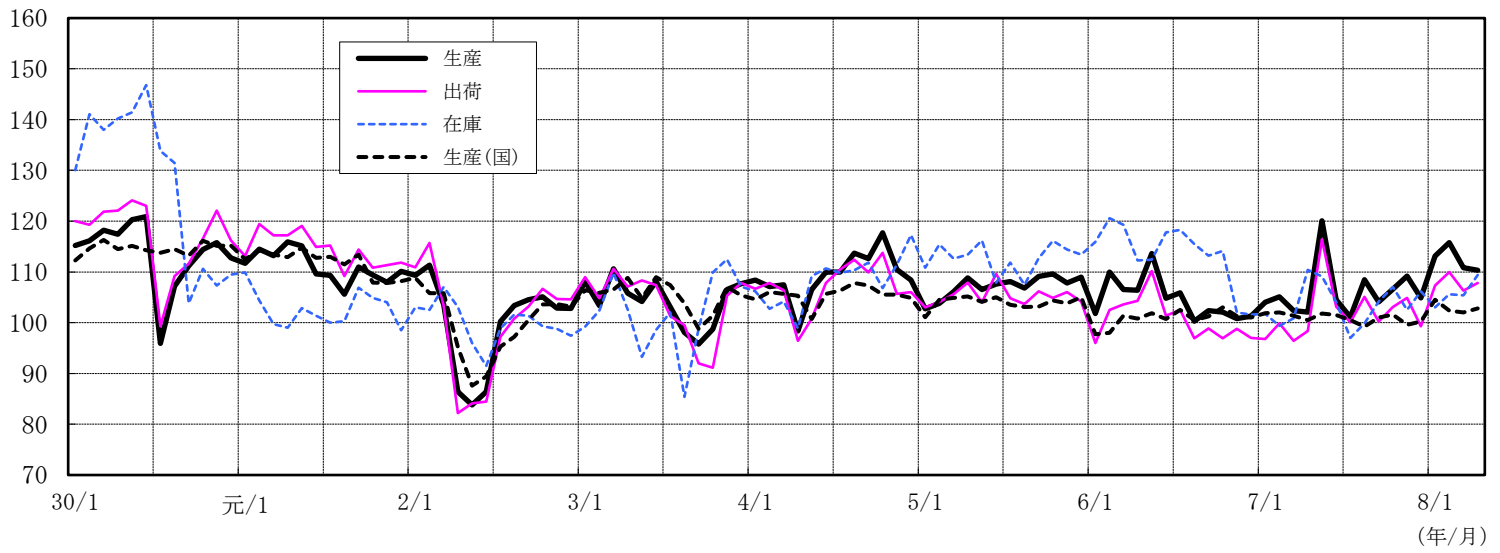
- ・生産指数は、前月比11.2%上昇、前年同月比15.0%上昇。
- ・前月比で上昇した主な品目は、鋼船新造、船体ブロック。

主要業種別指数の推移

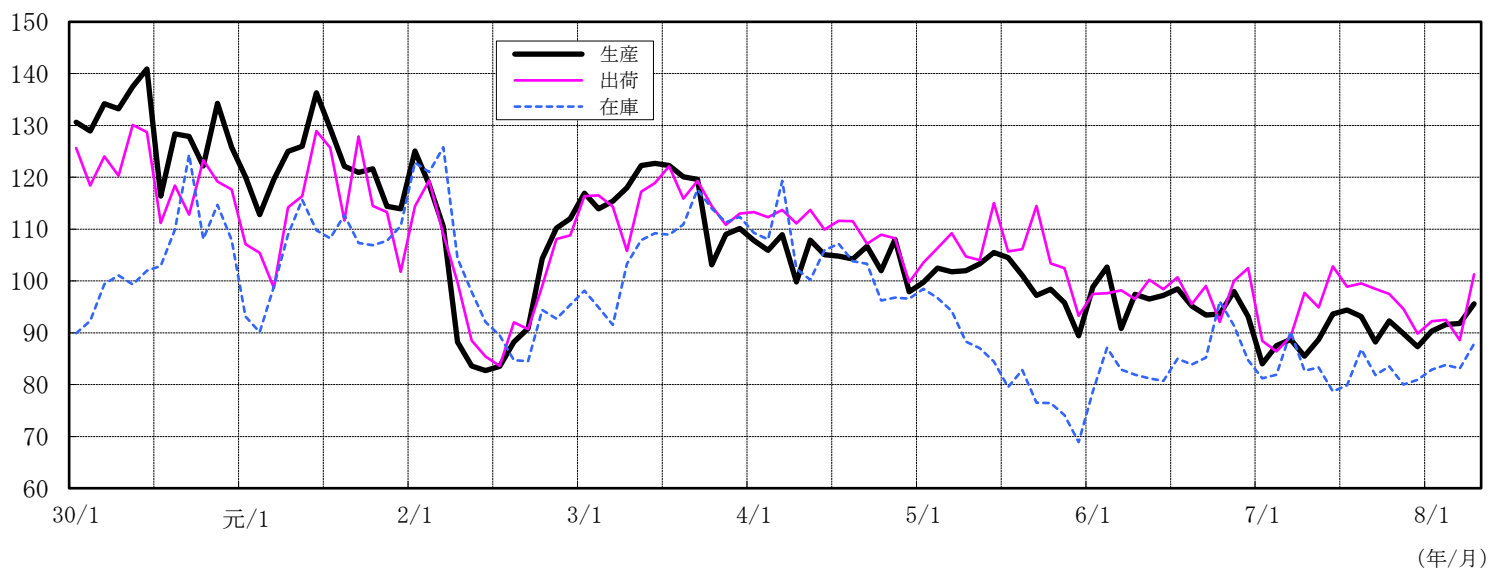
(令和2年=100、季節調整済指数)

(平成30年1月～令和8年4月)

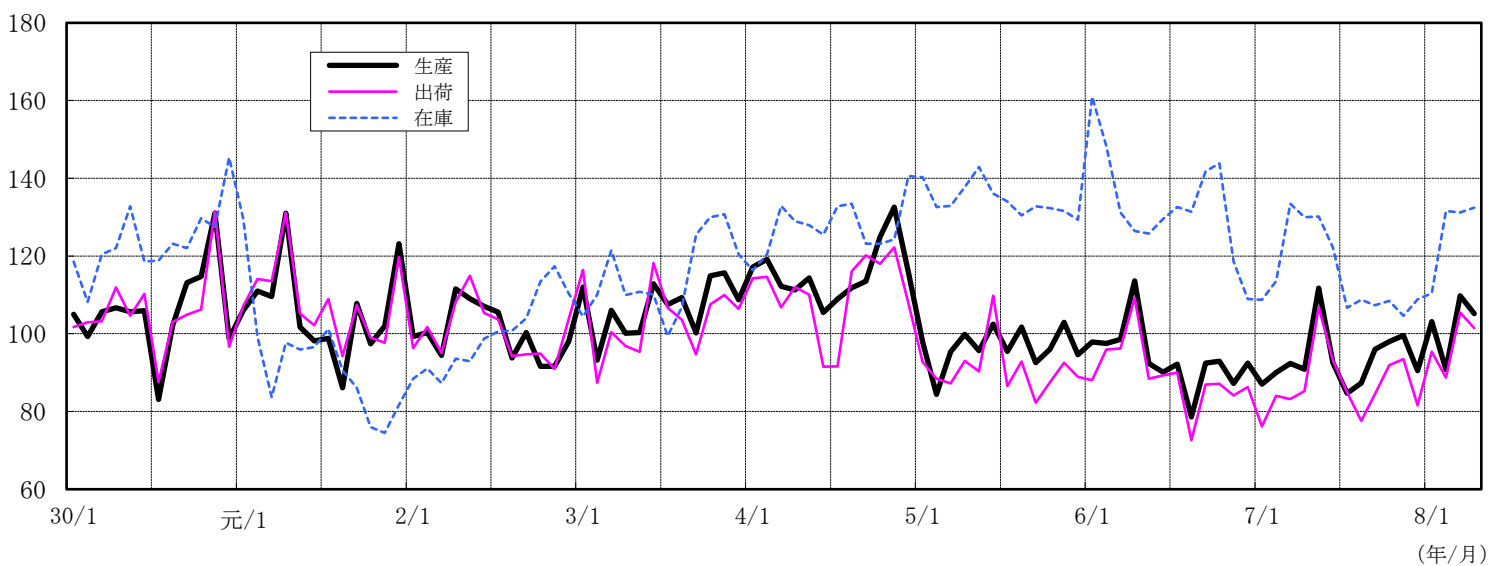
鋳工業(広島県) (付加価値額ウェイト=10000.0)



鉄鋼業(広島県) (付加価値額ウェイト=196.1)



一般機械工業(総合)(広島県) (付加価値額ウェイト=1887.0)



主要業種別指数の推移

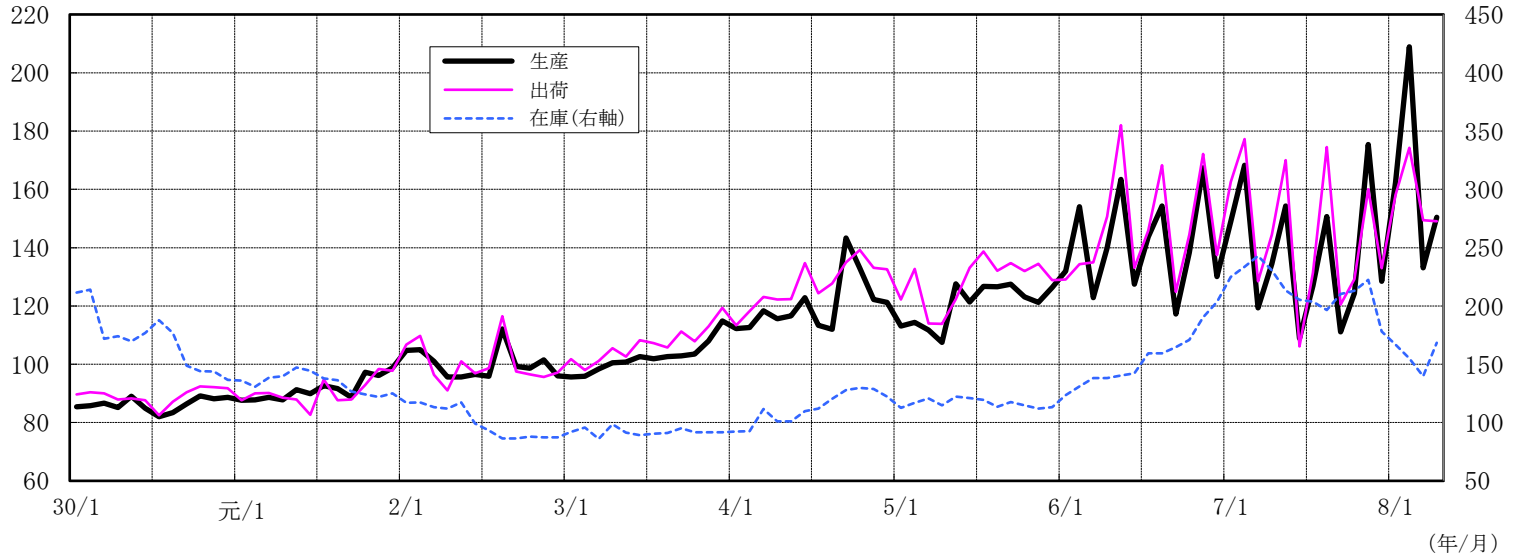
(令和2年=100、季節調整済指数)

(平成30年1月～令和8年4月)

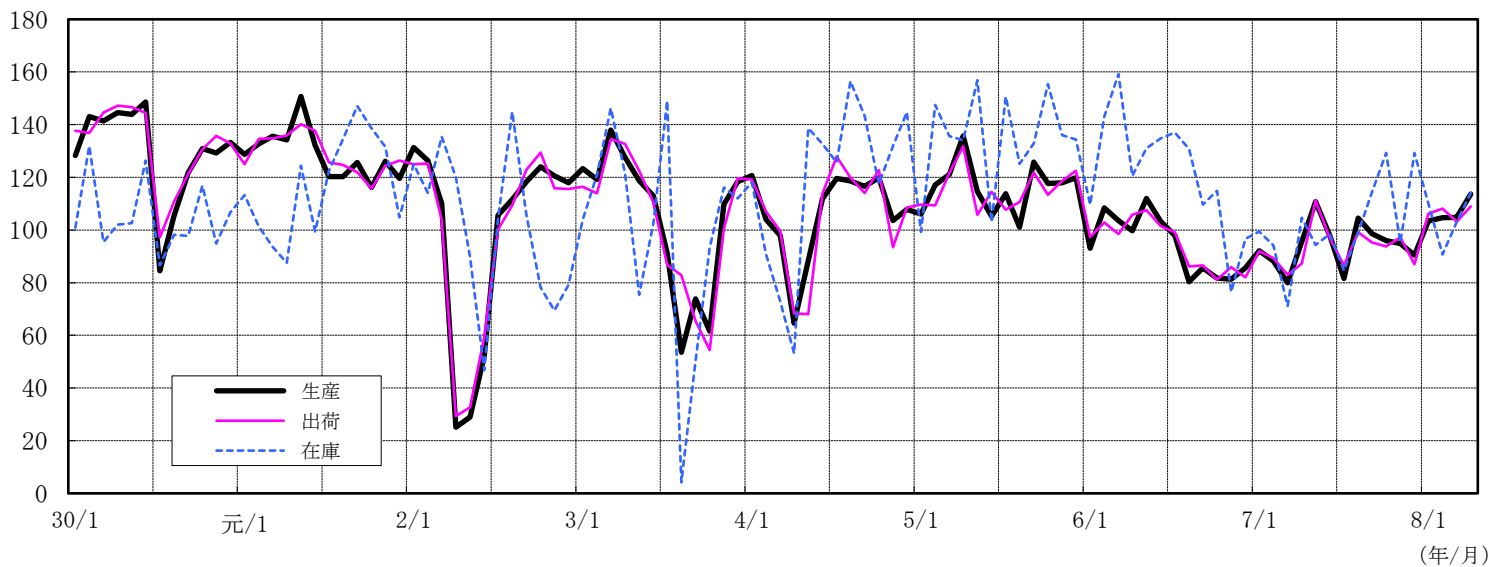
電気機械工業（総合）（広島県）（付加価値額ウェイト=1060.8）

生産・出荷

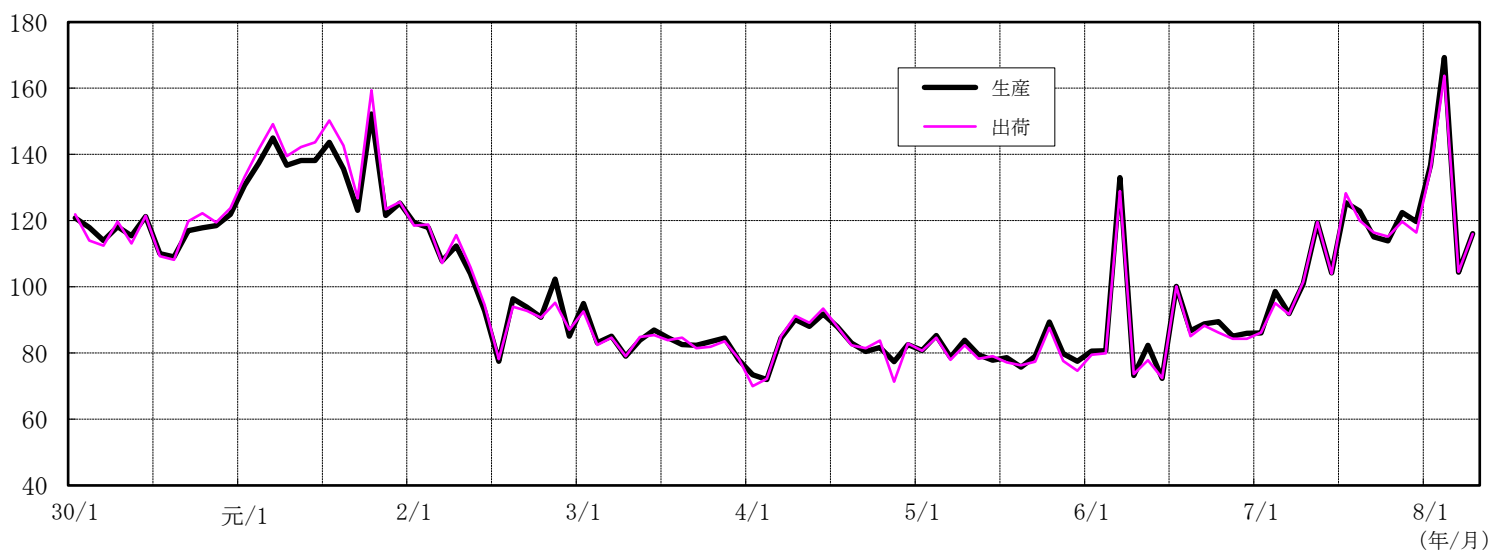
在庫



自動車部門（広島県）（付加価値額ウェイト=2031.3）



造船部門（広島県）（付加価値額ウェイト=294.0）



第1表 業種別生産指数（付加価値額ウェイト）

年・期・月	業種別生産指数（付加価値額ウェイト）													
	鉱工業	製造工業	鉄鋼業	非鉄金属工業	金属製品工業	一般機械工業(総合)	はん用機械工業	生産用機械工業	業務用機械工業	電気機械工業(総合)	電気・情報通信機械工業	電子部品・デバイス工業	輸送機械工業	窯業・土石製品工業
ウェイト	10000.0	9998.2	196.1	248.8	511.5	1887.0	491.7	1254.7	140.6	1060.8	310.3	750.5	2415.4	410.6
原指数														
令和3年	104.3	104.3	116.0	106.7	97.8	106.7	72.9	120.0	105.7	102.5	100.2	103.4	99.4	99.4
4年	109.1	109.1	104.9	98.7	97.8	115.3	83.1	126.5	127.9	120.7	106.1	126.7	104.6	96.1
5年	107.3	107.3	100.1	106.7	107.0	96.8	75.0	100.0	144.5	120.8	100.6	129.2	115.7	90.5
6年	104.8	104.8	96.3	106.0	104.9	94.0	90.1	92.8	118.0	140.3	102.8	155.8	101.8	81.0
7年	105.9	105.9	89.4	100.0	99.0	93.4	90.9	91.1	122.6	136.2	99.4	151.4	108.1	75.6
前年比(%)	1.0	1.0	▲ 7.2	▲ 5.7	▲ 5.6	▲ 0.6	0.9	▲ 1.8	3.9	▲ 2.9	▲ 3.3	▲ 2.8	6.2	▲ 6.7
令和6年 I 期	105.7	105.7	98.7	103.2	101.8	97.9	87.0	99.8	118.8	131.0	101.5	143.2	112.6	83.9
II 期	106.0	106.0	95.1	106.4	106.8	95.9	99.3	92.0	117.9	141.8	99.9	159.1	97.9	79.3
III 期	102.3	102.3	95.9	104.4	101.9	87.7	80.1	88.3	109.4	139.9	96.8	157.8	100.6	77.0
IV 期	105.2	105.2	95.4	109.8	109.1	94.5	94.1	91.2	125.7	148.5	113.0	163.2	96.2	83.6
7年 I 期	103.1	103.1	87.9	100.9	105.7	89.6	73.7	90.4	137.9	139.1	104.5	153.4	103.3	72.9
II 期	106.4	106.4	87.4	95.8	93.8	95.4	100.1	91.4	115.6	130.3	95.9	144.5	102.8	73.6
III 期	103.6	103.6	92.0	97.5	90.6	89.2	76.7	90.6	119.9	130.8	91.3	147.2	110.6	75.6
IV 期	110.3	110.3	90.3	105.8	105.9	99.4	113.0	92.2	116.9	144.5	105.8	160.4	115.8	80.4
r 8年 I 期	112.5	112.5	92.5	106.4	97.3	101.2	120.8	92.1	114.1	160.4	98.2	186.1	129.0	75.6
前年同期比(%)	9.1	9.1	5.2	5.5	▲ 7.9	12.9	63.9	1.9	▲ 17.3	15.3	▲ 6.0	21.3	24.9	3.7
令和7年4月	103.4	103.4	84.4	92.4	86.9	87.4	73.5	89.3	119.4	123.2	99.1	133.1	98.4	74.5
5月	108.4	108.4	88.9	92.4	97.1	103.2	141.7	87.0	113.1	148.2	90.6	171.9	93.9	71.0
6月	107.5	107.5	88.8	102.7	97.4	95.7	85.2	97.8	114.2	119.6	97.9	128.6	116.1	75.2
7月	108.3	108.3	96.0	110.7	99.4	88.6	74.3	88.9	136.2	126.1	97.2	138.0	113.4	80.6
8月	94.7	94.7	90.7	74.7	82.7	79.8	71.1	81.1	98.0	140.0	75.3	166.7	96.7	66.4
9月	107.8	107.9	89.4	107.2	89.6	99.1	84.7	101.8	125.6	126.4	101.4	136.8	121.7	79.8
10月	113.2	113.2	96.2	113.8	117.8	106.0	121.4	97.1	131.9	126.6	109.6	133.6	121.6	85.4
11月	108.1	108.1	90.4	107.7	103.8	96.5	118.1	86.8	107.2	165.4	98.2	193.2	108.0	77.9
12月	109.6	109.6	84.4	95.8	96.0	95.8	99.5	92.6	111.7	141.4	109.7	154.4	117.8	77.9
8年1月	104.8	104.8	93.7	100.9	95.5	95.3	119.2	84.5	108.3	144.7	96.9	164.5	117.2	70.8
2月	111.7	111.7	87.5	106.5	96.6	90.2	103.7	82.5	111.4	190.7	93.6	230.9	126.9	73.8
r 3月	121.1	121.1	96.4	111.7	99.8	118.1	139.5	109.2	122.7	145.7	104.2	162.8	142.8	82.3
p 4月	111.7	111.7	94.4	100.5	102.7	101.1	102.9	99.7	107.3	137.8	101.9	152.6	119.6	81.5
前年同月比(%)	8.0	8.0	11.8	8.8	18.2	15.7	40.0	11.6	▲ 10.1	11.9	2.8	14.7	21.5	9.4
季節調整済指数														
令和6年 I 期	106.1	106.1	97.4	105.2	99.8	98.0	83.4	99.7	123.0	136.3	99.3	153.3	106.4	84.3
II 期	108.3	108.3	97.0	111.5	109.9	98.7	112.2	94.7	116.2	143.6	104.7	159.1	108.7	81.2
III 期	102.9	102.9	95.7	101.3	104.9	87.8	79.5	88.4	110.2	138.4	100.8	153.0	99.7	80.0
IV 期	101.4	101.4	94.9	105.6	104.6	90.9	88.6	87.2	120.5	145.3	105.6	162.3	92.1	78.1
7年 I 期	103.8	103.8	86.7	103.2	103.6	89.8	70.8	90.5	143.2	145.5	102.9	165.2	98.0	73.5
II 期	108.9	108.9	89.3	100.6	96.6	98.4	112.4	93.9	114.1	132.6	100.4	145.2	113.9	75.4
III 期	104.6	104.6	91.9	94.5	93.3	89.3	78.3	91.3	120.3	129.6	95.0	142.8	112.0	78.5
IV 期	106.9	106.9	89.8	102.2	102.3	96.0	105.4	88.8	113.8	142.7	99.2	161.2	111.3	75.2
r 8年 I 期	113.2	113.2	91.2	108.7	95.4	101.2	115.8	91.8	118.5	168.1	96.5	200.8	122.2	76.2
前期比(%)	5.9	5.9	1.6	6.4	▲ 6.7	5.4	9.9	3.4	4.1	17.8	▲ 2.7	24.6	9.8	1.3
令和7年4月	102.1	102.1	85.5	95.7	88.3	90.9	88.2	90.1	121.6	134.5	101.8	149.5	104.0	73.0
5月	120.1	120.1	88.7	111.7	102.4	111.7	168.1	95.5	114.4	154.3	104.1	171.8	122.8	77.3
6月	104.5	104.5	93.6	94.5	99.0	92.6	80.9	96.2	106.3	108.9	95.4	114.4	114.9	75.9
7月	101.1	101.1	94.4	96.5	101.5	84.7	81.8	80.9	123.6	127.0	96.3	140.7	97.6	80.8
8月	108.5	108.5	93.1	91.2	88.4	87.3	80.0	91.2	116.5	150.7	89.9	171.8	125.7	76.4
9月	104.1	104.2	88.2	95.9	90.1	96.0	73.1	101.9	120.8	111.1	98.8	116.0	112.6	78.3
10月	106.6	106.6	92.3	100.8	106.9	98.0	121.0	86.0	120.7	124.3	100.5	134.7	113.1	76.5
11月	109.2	109.2	89.8	106.3	102.2	99.6	102.3	93.1	114.3	175.4	94.8	211.5	112.5	73.4
12月	104.9	104.9	87.3	99.6	97.9	90.5	92.8	87.3	106.3	128.4	102.2	137.5	108.2	75.6
8年1月	113.1	113.1	90.3	110.1	92.4	103.1	116.2	89.9	120.9	162.3	101.2	190.0	117.6	78.7
2月	115.8	115.8	91.6	107.3	97.5	90.8	103.8	84.1	115.2	208.9	96.0	260.6	124.6	73.6
r 3月	110.8	110.8	91.8	108.7	96.3	109.8	127.5	101.4	119.5	133.1	92.4	151.9	124.4	76.2
p 4月	110.3	110.3	95.6	104.1	104.3	105.2	123.5	100.6	109.3	150.4	104.6	171.4	126.5	79.8
前月比(%)	▲ 0.5	▲ 0.5	4.1	▲ 4.2	8.3	▲ 4.2	▲ 3.1	▲ 0.8	▲ 8.5	13.0	13.2	12.8	1.7	4.7

注 r は確報値、p は速報値

化学工業	プラスチック製品工業	パルプ・紙・紙加工品工業	繊維工業	食料品・たばこ工業	木材・木製品工業	ゴム製品工業	その他工業	その他		鋁業	機械工業	自動車部門	造船部門
								家具工業	その他製品工業				
632.6	673.6	99.6	200.2	888.7	231.0	157.6	384.7	69.8	314.9	1.8	5363.2	2031.3	294.0
111.2	100.7	111.7	94.1	113.1	114.2	106.8	106.5	98.3	108.4	111.7	102.6	104.0	84.1
100.4	98.9	111.4	90.9	111.0	173.8	110.7	109.1	84.4	114.6	98.9	111.5	106.6	82.8
97.4	90.1	103.5	87.4	112.2	149.3	122.3	105.8	74.5	112.7	91.4	110.1	116.0	80.7
91.4	96.8	103.7	86.3	111.9	147.7	123.1	103.3	69.1	110.9	90.7	106.7	94.4	88.9
97.3	98.5	104.3	83.3	110.9	172.5	127.8	101.5	69.1	108.7	90.1	108.5	93.5	109.4
6.5	1.8	0.6	▲ 3.5	▲ 0.9	16.8	3.8	▲ 1.7	0.0	▲ 2.0	▲ 0.7	1.7	▲ 1.0	23.1
85.6	86.9	100.5	81.5	108.3	160.0	115.4	102.5	66.4	110.5	93.5	111.1	105.5	105.4
102.9	98.4	91.4	89.0	120.2	154.5	122.1	102.0	59.4	111.4	86.9	105.9	92.9	77.6
85.1	100.3	116.3	91.8	107.3	138.1	125.7	100.9	73.0	107.0	87.6	103.8	90.3	88.3
91.9	101.7	106.6	82.8	111.8	138.4	129.0	108.0	77.4	114.7	94.8	106.0	88.7	84.2
89.2	93.8	116.0	85.2	102.8	170.7	131.3	102.2	73.5	108.6	95.5	105.5	89.4	96.2
119.0	105.9	86.9	84.8	116.6	188.8	125.4	101.4	69.3	108.5	86.3	105.6	89.7	110.5
86.9	98.2	114.2	81.0	112.1	155.1	124.7	99.4	65.3	106.9	82.5	107.1	94.9	116.1
94.1	96.3	100.0	82.3	112.0	175.2	129.8	103.1	68.3	110.8	96.0	115.7	100.0	114.7
86.6	88.0	115.5	72.5	105.0	163.1	131.5	92.2	68.0	97.6	91.1	125.4	107.8	140.0
▲ 2.9	▲ 6.2	▲ 0.4	▲ 14.9	2.1	▲ 4.5	0.2	▲ 9.8	▲ 7.5	▲ 10.1	▲ 4.6	18.9	20.6	45.5
104.7	116.9	120.5	87.0	123.5	187.8	128.8	99.7	72.5	105.7	88.1	99.4	86.3	103.8
147.0	98.4	95.3	83.9	111.9	175.8	120.9	106.5	68.8	114.8	86.2	107.9	82.4	112.8
105.4	102.3	44.8	83.4	114.5	202.8	126.6	98.1	66.6	105.0	84.5	109.6	100.5	114.8
96.3	108.3	122.0	87.8	127.1	176.2	138.5	101.1	70.2	107.9	88.9	107.2	99.8	125.2
73.8	86.7	109.9	71.4	107.8	121.6	102.6	97.4	52.2	107.4	73.3	99.3	78.8	112.3
90.7	99.7	110.6	83.8	101.4	167.6	132.9	99.6	73.4	105.4	85.2	114.7	106.1	110.9
96.1	99.8	107.9	91.6	114.7	177.4	132.4	104.0	73.1	110.8	98.4	117.1	106.6	115.8
83.2	93.5	87.0	78.9	104.5	176.3	125.4	102.2	67.1	109.9	97.2	115.3	93.6	118.1
103.0	95.6	105.2	76.5	116.7	172.0	131.5	103.2	64.7	111.8	92.4	114.7	99.9	110.1
81.4	85.7	115.9	71.0	96.1	145.2	130.3	91.9	66.0	97.7	83.3	114.9	98.3	135.3
86.1	83.7	107.5	71.4	97.8	170.1	130.3	83.7	62.3	88.4	88.1	126.6	107.9	159.7
92.3	94.5	123.2	75.0	121.1	174.1	133.9	101.0	75.8	106.6	101.9	134.7	117.2	125.0
102.0	96.0	120.5	78.9	118.5	176.5	131.5	99.2	76.2	104.3	91.8	116.7	102.7	119.4
▲ 2.6	▲ 17.9	0.0	▲ 9.3	▲ 4.0	▲ 6.0	2.1	▲ 0.5	5.1	▲ 1.3	4.2	17.4	19.0	15.0
87.2	92.0	95.8	84.4	113.9	157.0	113.7	101.5	63.3	110.5	90.5	109.4	101.7	98.1
92.7	100.0	106.0	85.8	112.5	156.2	127.9	103.3	65.3	111.8	92.1	111.0	105.0	76.0
93.6	98.1	111.5	89.6	109.7	141.4	127.8	102.6	72.7	108.4	89.6	103.8	87.9	91.9
90.4	97.2	101.4	84.6	111.0	135.1	123.5	105.9	73.8	113.1	89.7	101.9	82.9	86.9
90.9	99.5	111.1	88.6	108.5	167.6	129.7	101.2	70.5	108.5	92.7	104.4	86.8	92.2
107.5	107.3	98.4	81.9	109.3	190.4	131.0	102.7	76.2	108.8	91.5	110.9	101.4	108.2
96.0	95.8	109.4	78.9	114.6	158.5	126.4	101.1	65.0	108.3	84.7	107.8	94.9	121.1
93.4	92.2	95.4	84.0	111.2	172.9	124.6	101.2	65.4	109.3	91.9	112.1	93.8	118.7
88.6	93.6	110.5	75.5	111.1	160.0	129.9	91.2	65.2	97.3	88.2	123.8	104.3	136.8
▲ 5.1	1.5	15.8	▲ 10.1	▲ 0.1	▲ 7.5	4.3	▲ 9.9	▲ 0.3	▲ 11.0	▲ 4.0	10.4	11.2	15.2
95.6	107.9	109.2	80.9	105.3	181.6	122.7	101.4	77.5	107.3	96.6	102.9	95.5	100.9
134.5	113.0	123.2	86.6	111.7	191.7	145.7	105.4	79.9	111.2	91.6	123.1	110.7	119.4
92.3	100.9	62.8	78.3	110.8	197.8	124.5	101.2	71.2	108.0	86.3	106.8	97.9	104.2
94.4	98.3	113.0	82.0	113.8	169.3	126.5	101.3	68.2	108.0	81.5	99.1	81.6	125.4
92.2	93.9	105.9	75.5	117.0	136.1	122.6	101.2	61.2	109.2	87.8	117.0	104.5	122.9
101.4	95.1	109.2	79.3	112.9	170.2	130.2	100.9	65.6	107.6	84.9	107.3	98.6	115.1
90.7	91.3	95.1	86.6	113.0	165.5	122.0	101.0	65.1	109.7	91.9	111.9	95.9	113.9
87.1	93.1	89.8	85.4	105.3	181.4	126.5	102.0	72.2	107.6	95.3	117.8	94.9	122.5
102.4	92.1	101.3	80.1	115.4	171.7	125.3	100.7	59.0	110.5	88.5	106.7	90.5	119.7
86.7	99.6	108.5	80.8	114.8	151.0	131.7	92.0	67.4	98.4	85.5	120.5	103.4	136.8
93.6	91.4	109.2	75.0	110.3	172.9	131.9	89.0	64.2	94.6	88.7	129.1	104.6	169.3
85.4	89.8	113.8	70.6	108.2	156.0	126.1	92.5	63.9	99.0	90.4	121.9	104.8	104.4
93.1	88.6	109.2	73.3	101.0	170.7	125.3	100.9	81.4	105.9	100.7	120.9	113.6	116.1
9.0	▲ 1.3	▲ 4.0	3.8	▲ 6.7	9.4	▲ 0.6	9.1	27.4	7.0	11.4	▲ 0.8	8.4	11.2

第2表 業種別生産者出荷指数

年・期・月	業種別生産者出荷指数													
	鉱工業	製造工業	鉄鋼業	非鉄金属工業	金属製品工業	一般機械工業(総合)	はん用機械工業	生産用機械工業	業務用機械工業	電気機械工業(総合)	電気・情報通信機械工業	電子部品・デバイス工業	輸送機械工業	窯業・土石製品工業
ウェイト	10000.0	9997.3	1144.0	278.8	420.2	1484.8	424.6	960.1	100.1	760.8	255.0	505.8	3088.0	202.7
原指数														
令和3年	103.7	103.7	115.2	91.8	95.8	103.4	73.6	115.2	117.0	107.0	99.2	110.9	98.4	98.3
4年	107.0	107.0	110.0	85.4	95.8	110.4	83.8	119.9	131.9	127.4	105.0	138.6	102.5	94.5
5年	105.4	105.4	105.9	85.6	99.7	90.9	75.7	94.1	124.9	128.4	104.0	140.7	111.5	89.8
6年	100.8	100.8	98.3	85.7	88.4	89.5	92.5	84.3	125.7	146.0	104.9	166.7	97.3	79.9
7年	101.8	101.8	94.7	81.1	81.5	86.9	94.2	80.8	114.1	143.0	104.6	162.4	102.2	73.7
前年比(%)	1.0	1.0	▲ 3.7	▲ 5.4	▲ 7.8	▲ 2.9	1.8	▲ 4.2	▲ 9.2	▲ 2.1	▲ 0.3	▲ 2.6	5.0	▲ 7.8
令和6年 I 期	100.9	100.9	101.7	86.3	88.3	93.8	89.2	92.9	122.2	127.9	104.3	139.7	105.0	81.2
II 期	101.0	101.1	93.2	84.7	84.1	88.9	101.4	79.4	126.6	154.0	102.2	180.1	94.7	79.0
III 期	99.6	99.6	96.8	83.6	88.8	85.6	83.0	81.3	138.2	143.1	99.2	165.2	96.7	77.1
IV 期	101.7	101.7	101.3	88.1	92.3	89.5	96.2	83.8	115.9	158.9	113.9	181.7	92.9	82.2
7年 I 期	97.5	97.5	91.6	84.3	89.1	81.3	76.7	81.0	103.7	148.8	108.0	169.3	96.4	71.2
II 期	101.5	101.5	93.3	75.8	75.8	88.5	104.2	79.5	109.3	138.1	100.3	157.1	97.3	72.3
III 期	101.8	101.8	97.2	80.5	72.5	84.9	80.5	83.0	121.5	138.6	97.2	159.4	104.8	73.6
IV 期	106.3	106.3	96.8	83.8	88.5	92.8	115.5	79.7	121.9	146.6	112.7	163.7	110.3	77.8
r 8年 I 期	107.8	107.8	94.6	86.5	81.3	97.1	118.6	85.2	120.4	153.9	108.8	176.6	121.5	72.8
前年同期比(%)	10.6	10.6	3.3	2.6	▲ 8.8	19.4	54.6	5.2	16.1	3.4	0.7	4.3	26.0	2.2
令和7年4月	98.4	98.4	89.5	73.5	72.1	77.3	76.3	74.8	105.4	137.7	103.2	155.1	92.5	71.6
5月	101.8	101.8	93.1	70.7	76.0	95.4	144.8	72.1	110.3	158.0	94.1	190.2	90.5	71.0
6月	104.3	104.3	97.2	83.3	79.2	92.9	91.4	91.6	112.1	118.6	103.7	126.1	109.0	74.4
7月	105.7	105.7	100.6	86.8	78.7	82.9	77.7	78.7	145.6	127.3	103.6	139.2	108.9	77.9
8月	94.5	94.5	93.5	65.9	62.0	75.0	73.9	72.5	103.4	149.2	80.6	183.8	95.1	67.5
9月	105.2	105.2	97.6	88.8	76.8	96.8	89.8	97.9	115.4	139.2	107.5	155.2	110.5	75.5
10月	109.0	109.0	101.5	88.9	95.0	97.0	123.8	82.2	124.8	135.0	116.8	144.1	113.8	81.6
11月	104.7	104.7	100.4	80.9	86.6	92.5	120.8	77.6	115.3	155.3	101.8	182.3	106.9	74.5
12月	105.3	105.3	88.5	81.6	83.8	88.9	102.0	79.3	125.6	149.6	119.5	164.7	110.1	77.2
8年1月	99.3	99.3	90.7	86.3	82.6	83.3	112.5	68.4	103.0	140.6	106.1	157.9	111.6	67.4
2月	107.1	107.1	93.8	85.8	81.1	88.1	105.5	77.1	120.0	162.2	105.5	190.8	125.9	71.7
r 3月	116.9	116.9	99.4	87.4	80.3	119.9	137.8	110.0	138.1	158.9	114.9	181.1	127.1	79.4
p 4月	107.8	107.8	92.8	77.8	82.8	91.9	103.2	83.5	125.1	142.2	107.8	159.6	115.0	79.7
前年同月比(%)	9.6	9.6	3.7	5.9	14.8	18.9	35.3	11.6	18.7	3.3	4.5	2.9	24.3	11.3
季節調整済指数														
令和6年 I 期	100.7	100.7	97.8	86.7	84.8	93.4	84.9	94.2	121.0	132.8	101.1	148.9	101.5	82.9
II 期	105.3	105.3	98.4	87.0	89.6	95.6	115.6	85.0	129.7	155.3	109.2	177.6	103.4	80.9
III 期	99.4	99.4	98.4	82.0	92.6	83.2	81.8	79.1	133.5	146.3	102.9	168.3	96.1	79.2
IV 期	97.6	97.6	98.2	86.8	86.5	85.8	90.2	79.5	118.9	151.3	105.9	175.5	88.3	76.7
7年 I 期	97.7	97.7	88.0	84.9	85.5	81.1	73.5	82.0	102.8	156.1	105.3	182.5	93.7	72.8
II 期	106.0	106.0	88.5	77.9	80.7	95.1	118.0	84.9	112.0	140.2	107.2	156.3	106.8	74.1
III 期	101.8	101.8	99.0	78.9	75.7	82.4	81.5	80.4	117.0	142.2	101.0	162.8	104.9	75.6
IV 期	102.4	102.4	94.0	83.0	83.6	89.0	107.5	75.9	124.8	140.7	105.0	159.3	104.9	72.5
r 8年 I 期	107.9	107.9	91.1	87.2	78.1	96.5	113.2	85.6	119.4	160.5	105.9	189.0	118.1	74.4
前期比(%)	5.4	5.4	▲ 3.1	5.1	▲ 6.6	8.4	5.3	12.8	▲ 4.3	14.1	0.9	18.6	12.6	2.6
令和7年4月	98.4	98.4	97.7	78.5	76.2	85.3	91.4	85.3	103.8	144.4	107.4	162.6	93.7	70.4
5月	116.4	116.4	94.9	79.1	83.6	106.9	172.0	81.5	119.1	170.0	112.8	197.1	119.2	77.0
6月	103.2	103.2	102.8	76.2	82.2	93.2	90.6	88.0	113.1	106.1	101.4	109.2	107.6	74.9
7月	100.1	100.1	98.9	77.0	81.8	85.0	84.4	78.3	136.3	131.5	100.1	149.0	98.7	77.1
8月	105.1	105.1	99.5	78.8	67.3	77.6	83.1	73.9	111.0	174.5	99.5	210.2	110.9	75.6
9月	100.2	100.2	98.5	81.0	78.1	84.5	77.0	89.1	103.8	120.5	103.4	129.2	105.2	74.2
10月	103.1	103.1	97.5	83.2	85.4	91.9	123.1	75.5	114.8	129.2	105.8	141.0	105.6	73.0
11月	104.9	104.9	94.6	83.1	80.9	93.5	104.5	81.5	127.2	160.0	98.9	193.1	109.2	69.8
12月	99.3	99.3	89.8	82.8	84.5	81.6	94.8	70.7	132.5	133.0	110.2	143.8	100.0	74.7
8年1月	107.3	107.3	92.2	92.1	77.3	95.4	111.6	85.1	105.4	158.0	109.9	182.7	117.9	75.0
2月	110.0	110.0	92.5	85.1	80.1	88.7	104.0	77.9	116.4	174.2	107.1	209.4	123.4	73.4
r 3月	106.3	106.3	88.6	84.3	76.9	105.5	124.1	93.9	136.5	149.4	100.8	174.9	113.1	74.7
p 4月	107.8	107.7	101.3	83.0	87.5	101.4	123.6	95.3	123.2	149.1	112.2	167.3	116.5	78.3
前月比(%)	1.4	1.3	14.3	▲ 1.5	13.8	▲ 3.9	▲ 0.4	1.5	▲ 9.7	▲ 0.2	11.3	▲ 4.3	3.0	4.8

注 rは確報値、pは速報値

化学工業	プラスチック製品工業	パルプ・紙・紙加工品工業	繊維工業	食料品・たばこ工業	木材・木製品工業	ゴム製品工業	その他工業	その他		鋁業	機械工業	自動車部門	造船部門
								家具工業	その他製品工業				
400.0	636.2	105.4	199.0	728.9	171.8	108.3	268.4	45.9	222.5	2.7	5333.6	2553.3	528.0
110.2	99.1	110.1	107.4	115.9	111.0	100.6	94.0	97.6	93.3	112.1	101.0	102.9	83.7
99.3	99.0	107.2	112.7	113.4	155.4	104.3	97.6	85.0	100.3	98.5	108.2	105.9	82.6
96.5	89.0	100.0	109.7	111.7	140.4	113.6	97.3	78.6	101.2	91.3	108.2	115.3	79.6
89.3	100.6	100.8	105.2	112.4	137.0	114.1	92.6	73.3	96.6	90.3	102.1	94.3	87.2
93.6	102.1	99.5	117.6	112.3	164.1	118.5	92.9	74.5	96.7	89.8	103.8	92.8	108.9
4.8	1.5	▲ 1.3	11.8	▲ 0.1	19.8	3.9	0.3	1.6	0.1	▲ 0.6	1.7	▲ 1.6	24.9
83.4	86.1	99.8	99.4	102.8	143.6	103.3	92.6	76.9	95.9	93.4	105.1	100.8	101.8
97.6	102.6	99.2	131.9	120.5	136.1	115.0	84.6	64.7	88.7	86.6	101.5	94.2	76.5
83.6	109.4	101.3	101.8	113.1	133.7	117.6	82.5	69.1	85.3	87.1	100.2	91.9	87.5
92.5	104.3	102.9	87.8	113.1	134.6	120.4	110.6	82.6	116.4	94.3	101.3	90.1	82.8
87.2	94.6	101.0	105.8	97.4	164.0	120.5	89.8	80.2	91.7	95.2	99.7	88.7	94.4
107.7	109.3	97.2	141.3	118.3	166.3	117.7	92.9	71.4	97.3	86.1	100.7	87.9	110.8
85.4	105.4	100.9	114.3	119.4	156.4	113.5	84.4	70.2	87.4	82.1	104.1	94.0	116.5
93.9	99.1	98.9	109.0	113.9	169.4	122.3	104.6	76.3	110.4	95.8	110.6	100.5	114.1
88.8	88.2	103.3	103.9	100.4	147.0	121.0	91.5	77.9	94.3	91.1	119.3	106.8	137.7
1.8	▲ 6.8	2.3	▲ 1.8	3.1	▲ 10.4	0.4	1.9	▲ 2.9	2.8	▲ 4.3	19.7	20.4	45.9
96.4	121.7	107.1	138.7	122.0	181.6	114.8	89.0	74.2	92.0	88.2	94.7	84.1	103.4
129.6	103.4	100.1	143.9	112.5	151.8	114.3	99.8	71.5	105.6	86.0	101.5	80.7	114.3
97.1	102.9	84.4	141.4	120.4	165.5	124.0	89.9	68.5	94.3	84.1	105.9	98.8	114.6
97.6	113.4	109.0	142.7	133.1	158.4	126.2	86.9	73.5	89.7	88.5	104.3	98.9	125.5
73.2	98.7	93.4	91.5	119.8	132.4	91.2	78.9	57.5	83.4	72.9	97.2	82.7	110.9
85.4	104.0	100.2	108.8	105.3	178.5	123.2	87.5	79.6	89.2	84.8	110.8	100.3	113.1
100.0	100.1	103.0	107.8	115.6	183.3	128.5	106.9	75.7	113.4	98.0	112.1	104.3	116.3
87.0	92.0	90.4	120.9	106.5	163.9	113.7	99.8	72.6	105.4	97.4	109.8	97.3	117.9
94.6	105.1	103.3	98.3	119.7	161.1	124.7	107.1	80.7	112.5	92.1	109.9	99.9	108.0
82.3	88.5	105.3	73.5	94.5	143.2	116.1	75.7	73.2	76.2	83.0	107.9	97.2	136.3
89.4	81.8	95.3	103.2	93.8	137.5	119.4	90.7	67.8	95.4	87.9	120.5	111.2	156.4
94.7	94.4	109.3	134.9	113.0	160.4	127.4	108.1	92.6	111.3	102.4	129.6	112.1	120.3
97.6	98.8	111.3	168.8	116.3	163.2	125.2	93.5	80.5	96.2	92.1	112.5	104.9	118.2
1.2	▲ 18.8	3.9	21.7	▲ 4.7	▲ 10.1	9.1	5.1	8.5	4.6	4.4	18.8	24.7	14.3
83.4	92.9	98.4	107.4	114.2	147.8	102.8	91.3	71.1	97.3	90.1	103.5	99.5	96.1
92.2	103.6	102.9	107.5	113.6	136.5	122.0	86.4	71.5	89.2	91.8	108.4	104.9	74.7
91.7	104.6	101.2	104.0	109.6	134.6	117.1	91.4	72.7	94.6	89.2	100.0	90.6	91.2
88.6	100.4	100.3	100.0	112.2	129.0	114.0	99.0	76.3	103.1	89.5	96.5	83.0	84.9
87.4	102.4	99.7	116.0	108.9	168.8	120.4	89.1	75.0	93.6	92.2	98.7	88.1	91.0
102.0	110.3	100.7	115.4	111.5	165.5	124.9	95.2	79.0	98.3	91.4	108.0	98.4	108.4
93.7	100.4	100.8	115.9	116.0	158.3	112.7	94.0	74.1	97.6	84.4	104.2	93.6	121.6
90.4	95.6	96.7	127.0	112.7	163.9	116.1	95.0	71.0	99.7	92.0	105.9	92.6	117.1
89.1	95.7	102.0	113.5	112.5	151.1	120.8	89.9	72.7	95.0	87.9	117.9	105.8	134.6
▲ 1.4	0.1	5.5	▲ 10.6	▲ 0.2	▲ 7.8	4.0	▲ 5.4	2.4	▲ 4.7	▲ 4.5	11.3	14.3	14.9
89.9	110.7	100.6	109.1	107.5	164.3	112.0	91.6	79.2	93.8	96.8	97.5	87.3	101.5
126.0	117.0	109.1	123.9	114.5	166.0	136.7	96.1	84.3	98.7	91.5	122.8	111.1	119.6
90.2	103.1	92.5	113.1	112.4	166.1	126.1	97.9	73.5	102.3	85.9	103.6	96.9	104.0
96.1	103.0	105.4	131.0	111.8	148.2	112.5	90.6	76.1	93.1	81.2	99.6	86.5	128.3
94.0	99.2	97.7	109.7	119.9	145.4	111.8	102.2	72.5	107.8	87.6	110.3	99.1	120.1
91.0	99.1	99.2	107.1	116.2	181.2	113.9	89.3	73.7	91.9	84.5	102.6	95.3	116.4
94.5	95.4	97.4	99.9	116.2	163.0	119.1	99.1	67.0	106.4	91.5	105.7	93.7	115.2
89.4	94.1	89.5	146.2	108.3	160.7	115.7	90.2	75.9	91.4	96.2	111.8	97.2	119.7
87.2	97.4	103.3	135.0	113.5	167.9	113.5	95.8	70.2	101.3	88.2	100.1	87.0	116.4
87.1	103.2	106.6	115.7	120.5	146.1	121.2	88.0	78.5	93.7	84.5	115.3	106.2	135.4
93.1	93.1	96.9	111.8	110.3	149.9	122.7	93.0	67.7	99.7	88.7	121.7	108.1	163.8
87.1	90.9	102.4	112.9	106.8	157.4	118.6	88.7	71.8	91.6	90.5	116.6	103.2	104.6
91.0	89.9	104.5	132.8	102.5	147.7	122.1	96.3	85.9	98.1	101.0	115.8	108.9	116.0
4.5	▲ 1.1	2.1	17.6	▲ 4.0	▲ 6.2	3.0	8.6	19.6	7.1	11.6	▲ 0.7	5.5	10.9

第3表 業種別生産者製品在庫指数（末）

年・期・月	業種別生産者製品在庫指数（末）													
	鉱工業	製造工業	鉄鋼業	非鉄金属工業	金属製品工業	一般機械工業(総合)	はん用機械工業	生産用機械工業	業務用機械工業	電気機械工業(総合)	電気・情報通信機械工業	電子部品・デバイス工業	輸送機械工業	窯業・土石製品工業
ウェイト	10000.0	9999.3	807.6	208.3	886.2	1991.8	265.6	1555.8	170.4	194.3	140.9	53.4	2082.1	300.9
原指数														
令和3年	101.9	101.9	114.2	92.3	110.6	121.1	155.7	118.0	95.9	92.6	x	x	85.2	103.5
4年	112.4	112.4	98.3	116.8	120.0	142.4	141.9	149.4	79.5	122.5	x	x	108.3	112.3
5年	110.0	110.0	69.1	81.4	161.8	131.5	142.0	122.2	199.9	113.6	x	x	105.5	99.7
6年	96.0	96.0	83.9	65.6	109.1	104.6	117.3	102.2	106.7	204.9	x	x	74.5	106.0
7年	100.3	100.3	80.2	75.0	124.2	104.5	109.0	95.7	178.0	179.3	x	x	98.2	95.6
前年比(%)	4.5	4.5	▲ 4.4	14.3	13.8	▲ 0.1	▲ 7.1	▲ 6.4	66.8	▲ 12.5	x	x	31.8	▲ 9.8
令和6年 I 期	118.5	118.5	77.5	88.2	151.5	118.1	106.3	113.6	177.0	124.3	x	x	149.3	110.1
II 期	120.8	120.8	82.6	76.7	212.4	129.6	111.9	130.1	152.8	151.3	x	x	123.3	107.1
III 期	111.9	111.9	85.6	91.2	145.9	139.4	107.2	148.2	109.6	169.4	x	x	95.8	104.6
IV 期	96.0	96.0	83.9	65.6	109.1	104.6	117.3	102.2	106.7	204.9	x	x	74.5	106.0
7年 I 期	100.2	100.2	84.3	54.0	117.7	120.2	108.0	120.8	133.7	218.5	x	x	74.8	112.3
II 期	106.8	106.8	80.6	40.6	138.0	122.3	110.4	119.4	167.5	218.3	x	x	97.0	110.7
III 期	103.0	103.0	82.2	48.3	115.0	105.5	107.7	99.0	161.2	216.0	x	x	103.6	96.2
IV 期	100.3	100.3	80.2	75.0	124.2	104.5	109.0	95.7	178.0	179.3	x	x	98.2	95.6
r 8年 I 期	104.7	104.7	77.7	64.6	150.2	118.1	109.5	115.0	159.8	125.6	x	x	103.7	100.0
前年同期比(%)	4.5	4.5	▲ 7.8	19.6	27.6	▲ 1.7	1.4	▲ 4.8	19.5	▲ 42.5	x	x	38.6	▲ 11.0
令和7年4月	103.9	103.9	79.6	34.4	126.3	121.9	106.8	119.5	166.9	216.0	x	x	86.8	115.2
5月	108.8	108.8	84.3	45.4	157.9	125.3	107.8	124.4	161.2	216.4	x	x	92.6	113.1
6月	106.8	106.8	80.6	40.6	138.0	122.3	110.4	119.4	167.5	218.3	x	x	97.0	110.7
7月	104.1	104.1	79.1	40.3	131.7	113.7	111.1	108.9	162.1	209.4	x	x	97.8	112.9
8月	98.8	98.8	87.2	49.0	124.0	108.4	107.6	103.6	153.7	208.8	x	x	78.1	109.1
9月	103.0	103.0	82.2	48.3	115.0	105.5	107.7	99.0	161.2	216.0	x	x	103.6	96.2
10月	109.7	109.7	85.2	55.0	157.0	112.5	108.9	104.6	190.3	219.9	x	x	111.8	96.1
11月	104.3	104.3	80.1	74.2	146.7	109.8	110.8	102.9	171.3	229.7	x	x	95.2	97.4
12月	100.3	100.3	80.2	75.0	124.2	104.5	109.0	95.7	178.0	179.3	x	x	98.2	95.6
8年1月	103.8	103.8	87.4	84.4	108.9	118.8	111.2	112.8	185.7	161.7	x	x	105.9	99.6
2月	105.3	105.3	83.6	89.8	147.1	135.2	108.4	135.3	175.3	144.0	x	x	86.5	99.2
r 3月	104.7	104.7	77.7	64.6	150.2	118.1	109.5	115.0	159.8	125.6	x	x	103.7	100.0
p 4月	102.9	102.9	84.6	46.8	139.2	124.2	109.1	123.3	155.9	157.8	x	x	91.8	97.0
前年同月比(%)	▲ 1.0	▲ 1.0	6.3	36.0	10.2	1.9	2.2	3.2	▲ 6.6	▲ 26.9	x	x	5.8	▲ 15.8
季節調整済指数														
令和6年 I 期	119.3	119.3	82.9	107.5	152.9	131.2	115.5	127.8	172.9	138.2	x	x	137.6	106.2
II 期	117.8	117.8	80.7	83.9	202.6	129.5	110.1	130.1	152.6	142.2	x	x	116.0	104.1
III 期	113.2	113.2	85.2	88.3	151.7	141.8	109.1	152.6	108.0	164.8	x	x	97.0	107.2
IV 期	101.6	101.6	84.7	56.2	114.2	108.9	113.2	109.3	100.9	203.5	x	x	86.9	110.1
7年 I 期	100.9	100.9	90.2	65.8	118.8	133.5	117.4	135.9	130.6	242.9	x	x	69.0	108.3
II 期	104.1	104.1	78.7	44.4	131.6	122.2	108.6	119.4	167.2	205.2	x	x	91.3	107.6
III 期	104.2	104.2	81.8	46.8	119.6	107.3	109.6	101.9	158.8	210.1	x	x	104.8	98.6
IV 期	106.2	106.2	80.9	64.3	130.0	108.8	105.2	102.3	168.4	178.1	x	x	114.5	99.3
r 8年 I 期	105.4	105.4	83.1	78.7	151.6	131.2	119.0	129.4	156.1	139.6	x	x	95.6	96.4
前期比(%)	▲ 0.8	▲ 0.8	2.7	22.4	16.6	20.6	13.1	26.5	▲ 7.3	▲ 21.6	x	x	▲ 16.5	▲ 2.9
令和7年4月	110.4	110.4	82.7	45.0	137.8	130.0	110.5	127.7	172.0	230.5	x	x	99.1	111.0
5月	109.1	109.1	83.3	48.6	160.9	130.2	106.1	130.2	168.8	213.2	x	x	91.5	109.8
6月	104.1	104.1	78.7	44.4	131.6	122.2	108.6	119.4	167.2	205.2	x	x	91.3	107.6
7月	97.0	97.0	79.9	44.6	116.6	106.7	111.4	99.8	172.1	203.8	x	x	80.4	111.9
8月	99.9	99.9	86.8	48.8	110.6	108.7	104.8	103.8	161.8	196.4	x	x	90.2	109.9
9月	104.2	104.2	81.8	46.8	119.6	107.3	109.6	101.9	158.8	210.1	x	x	104.8	98.6
10月	107.0	107.0	83.5	55.1	152.5	108.5	106.5	100.4	190.9	213.0	x	x	114.0	99.8
11月	102.5	102.5	80.0	74.4	152.9	104.6	108.9	97.7	161.6	222.3	x	x	87.2	101.2
12月	106.2	106.2	80.9	64.3	130.0	108.8	105.2	102.3	168.4	178.1	x	x	114.5	99.3
8年1月	103.0	103.0	82.9	67.4	121.0	110.4	108.7	103.4	186.0	167.0	x	x	104.7	101.6
2月	105.6	105.6	83.8	75.1	145.7	131.6	110.5	130.9	170.7	155.0	x	x	89.2	97.4
r 3月	105.4	105.4	83.1	78.7	151.6	131.2	119.0	129.4	156.1	139.6	x	x	95.6	96.4
p 4月	109.4	109.4	87.9	61.3	151.8	132.4	112.9	131.7	160.6	168.4	x	x	104.8	93.4
前月比(%)	3.8	3.8	5.8	▲ 22.1	0.1	0.9	▲ 5.1	1.8	2.9	20.6	x	x	9.6	▲ 3.1

注 rは確報値、pは速報値

化学工業	プラスチック製品工業	パルプ・紙・紙加工品工業	繊維工業	食料品・たばこ工業	木材・木製品工業	ゴム製品工業	その他工業	その他		鋁業	機械工業	自動車部門	造船部門
								家具工業	その他製品工業				
1262.3	278.6	181.1	465.0	614.0	437.1	67.6	222.4	100.4	122.0	0.7	4268.2	1564.9	-
107.7	106.3	85.0	105.8	73.3	93.9	98.9	86.5	79.2	92.4	100.0	102.3	90.9	-
101.0	105.3	86.9	111.2	69.0	109.2	92.9	120.9	86.9	148.8	100.0	124.9	121.7	-
93.9	106.1	96.1	137.9	69.5	104.2	107.2	111.8	84.2	134.6	100.0	118.0	116.7	-
91.1	101.7	87.2	132.8	70.9	119.7	105.0	104.2	76.2	127.2	100.0	94.5	79.4	-
97.9	105.2	94.5	123.8	70.4	74.3	130.8	108.9	68.4	142.4	100.0	104.8	106.2	-
7.5	3.4	8.4	▲ 6.8	▲ 0.7	▲ 37.9	24.6	4.5	▲ 10.2	11.9	0.0	10.9	33.8	-
90.3	120.2	94.8	149.9	83.9	112.6	113.2	104.6	74.3	129.6	100.0	133.6	173.6	-
89.8	119.3	66.5	132.7	87.8	123.4	108.8	109.9	75.0	138.6	100.0	127.6	144.5	-
97.4	96.7	88.8	141.5	75.8	121.8	107.2	95.7	78.5	109.8	100.0	119.5	108.1	-
91.1	101.7	87.2	132.8	70.9	119.7	105.0	104.2	76.2	127.2	100.0	94.5	79.4	-
91.4	114.6	110.1	140.5	83.4	85.8	105.2	85.1	72.1	95.8	100.0	102.5	77.5	-
99.4	121.2	76.0	123.9	84.8	95.1	108.8	88.2	73.4	100.4	100.0	114.3	105.5	-
105.6	102.7	99.1	134.1	74.4	82.7	127.8	100.5	70.1	125.5	100.0	109.6	112.6	-
97.9	105.2	94.5	123.8	70.4	74.3	130.8	108.9	68.4	142.4	100.0	104.8	106.2	-
88.6	119.4	109.1	111.0	83.6	76.9	132.3	97.5	62.8	126.0	100.0	111.4	112.3	-
▲ 3.1	4.2	▲ 0.9	▲ 21.0	0.2	▲ 10.4	25.8	14.6	▲ 12.9	31.5	0.0	8.7	44.9	-
96.0	118.6	117.0	136.5	83.7	83.6	109.0	94.1	72.3	112.1	100.0	109.1	89.5	-
93.8	117.0	111.9	134.8	85.5	87.9	115.1	85.7	72.4	96.6	100.0	113.5	98.7	-
99.4	121.2	76.0	123.9	84.8	95.1	108.8	88.2	73.4	100.4	100.0	114.3	105.5	-
96.9	116.8	83.3	122.8	81.3	96.9	115.5	87.8	73.1	99.9	100.0	110.3	107.2	-
98.2	104.5	91.7	130.4	76.1	90.8	127.8	90.5	70.8	106.7	100.0	98.2	80.3	-
105.6	102.7	99.1	134.1	74.4	82.7	127.8	100.5	70.1	125.5	100.0	109.6	112.6	-
99.0	104.2	100.0	142.9	74.6	76.6	120.7	102.3	72.3	127.0	100.0	117.1	126.2	-
96.2	116.6	96.8	132.5	72.1	75.2	130.8	99.9	72.2	122.8	100.0	108.2	105.0	-
97.9	105.2	94.5	123.8	70.4	74.3	130.8	108.9	68.4	142.4	100.0	104.8	106.2	-
97.4	108.6	97.8	119.2	73.8	70.0	134.3	103.3	66.7	133.4	100.0	114.5	112.7	-
90.5	116.0	103.5	114.0	77.5	76.1	138.8	93.4	66.1	115.9	100.0	111.8	87.7	-
88.6	119.4	109.1	111.0	83.6	76.9	132.3	97.5	62.8	126.0	100.0	111.4	112.3	-
89.5	117.4	112.6	103.1	83.6	76.6	129.7	99.3	62.2	129.9	100.0	109.9	97.6	-
▲ 6.8	▲ 1.0	▲ 3.8	▲ 24.5	▲ 0.1	▲ 8.4	19.0	5.5	▲ 14.0	15.9	0.0	0.7	9.1	-
93.2	112.1	89.1	146.2	79.9	111.6	112.2	104.0	79.7	123.7	100.0	135.0	159.2	-
92.1	118.5	80.8	132.9	80.0	118.2	106.6	107.7	76.9	132.6	100.0	123.9	134.8	-
93.1	106.1	94.4	134.1	80.5	120.5	112.7	101.7	75.2	124.3	100.0	122.0	109.7	-
91.3	104.5	87.2	141.1	80.1	123.3	107.5	98.7	74.5	120.2	100.0	102.9	96.6	-
94.4	106.9	103.5	137.0	79.4	85.0	104.3	84.6	77.3	91.5	100.0	103.6	71.1	-
101.9	120.4	92.3	124.1	77.3	91.1	106.6	86.4	75.2	96.1	100.0	111.0	98.4	-
100.9	112.6	105.3	127.1	79.0	81.8	134.3	106.8	67.2	142.1	100.0	111.8	114.3	-
98.1	108.1	94.5	131.5	79.5	76.5	133.9	103.2	66.8	134.6	100.0	114.1	129.2	-
91.5	111.4	102.5	108.3	79.6	76.2	131.2	96.9	67.3	120.3	100.0	112.6	103.0	-
▲ 6.7	3.1	8.5	▲ 17.6	0.1	▲ 0.4	▲ 2.0	▲ 6.1	0.7	▲ 10.6	0.0	▲ 1.3	▲ 20.3	-
98.3	111.6	104.8	132.8	78.7	82.5	107.1	93.1	76.7	104.7	100.0	121.5	104.6	-
97.5	115.3	104.5	127.9	77.9	85.9	116.2	86.4	75.1	95.6	100.0	115.8	94.3	-
101.9	120.4	92.3	124.1	77.3	91.1	106.6	86.4	75.2	96.1	100.0	111.0	98.4	-
95.0	115.2	94.7	125.5	78.6	94.9	116.9	86.7	72.5	98.6	100.0	97.3	84.6	-
94.4	117.5	96.9	132.4	80.2	88.8	124.0	95.3	68.9	117.8	100.0	103.8	99.0	-
100.9	112.6	105.3	127.1	79.0	81.8	134.3	106.8	67.2	142.1	100.0	111.8	114.3	-
95.8	106.2	99.9	141.5	77.0	79.0	122.0	102.3	69.0	131.3	100.0	115.3	129.3	-
92.2	111.6	100.2	138.5	73.8	77.1	134.6	98.9	69.1	123.9	100.0	102.0	95.2	-
98.1	108.1	94.5	131.5	79.5	76.5	133.9	103.2	66.8	134.6	100.0	114.1	129.2	-
99.9	110.5	89.7	122.4	78.1	73.1	132.6	101.5	65.9	130.5	100.0	109.2	110.0	-
93.8	111.3	94.0	115.5	78.2	77.7	133.6	95.4	67.4	118.0	100.0	112.0	90.7	-
91.5	111.4	102.5	108.3	79.6	76.2	131.2	96.9	67.3	120.3	100.0	112.6	103.0	-
91.6	110.4	100.9	100.3	78.6	75.6	127.4	98.3	66.0	121.3	100.0	122.4	114.1	-
0.1	▲ 0.9	▲ 1.6	▲ 7.4	▲ 1.3	▲ 0.8	▲ 2.9	1.4	▲ 1.9	0.8	0.0	8.7	10.8	-

国が毎月
実施する
調査です

気になる数々、答えて未来へ

統計調査



🏠 家計が見える

家計調査

家庭のお金がどのように使われているかを明らかにします。

👥 雇用が見える

労働力調査

人々が働いている状況、失業の状況などを明らかにします。

🛒 物価が見える

小売物価統計調査

モノやサービスの価格の変化などを明らかにします。



先月の食費
86,100円

調査の結果

1か月間の食料費

85,040円

(二人以上の世帯 2024年全国平均)



私の先週の働いた時間
32時間

調査の結果

月末1週間の平均就業時間

36.3時間

(2024年全国平均)



僕の今日のコーヒー代(喫茶店)
620円

調査の結果

喫茶店のコーヒー(1杯)

571円

(2024年東京都都区平均)

統計調査員がお伺いしましたら、ご回答をお願いします。



インターネットでの回答が可能です



皆様の個人情報は厳重に保護されます



統計調査を装った「かたり調査」にご注意ください



調査の結果は、暮らしをより良くする様々な取り組みに活かされています



総務省統計局・広島県



<https://www.stat.go.jp/> 統計局

統計局



くわしい情報はこちらから

※一部の機種・アプリでは読み取れない場合があります

<次回公表予定日> 令和8年7月15日(水)

※公表予定日は変更になる場合があります。

次の表は、広島県の統計のホームページに掲載しています。

- ・参考表……………広島県、中国地方及び全国の鉱工業指数の動きを掲載

資料出所

- ・経済産業省生産動態統計調査(基幹統計)
- ・広島県鉱工業生産動態統計調査(広島県統計調査条例)
- ・国土交通省造船造機統計調査(基幹統計)
- ・国土交通省鉄道車両等生産動態統計調査(基幹統計)
- ・厚生労働省薬事工業生産動態統計調査(基幹統計)
- ・農林水産省牛乳乳製品統計調査(基幹統計)
- ・農林水産省木材統計調査(基幹統計)

広島県は、県民の皆様に対して、より分かりやすく、より使いやすい統計情報の提供に努めています。
今後も広島県の「鉱工業生産・出荷・在庫指数」をご利用ください。

令和8年6月発行

編集発行 広島県 総務局 統計課
〒730-8511 広島市中区基町10-52
TEL (082)513-2542 (ダイヤルイン)

この報告書の内容は、広島県のホームページでも提供しています。
「広島県統計課」で検索してください。

ホームページアドレス <https://www.pref.hiroshima.lg.jp/soshiki/21/>

