



令和8年度

ひろしま 農業経営者学校

“農業を経営する”とはどういうことか。
理念、戦略、組織、人材、財務—経営に必要な要素を、
5つのコースから課題やステージに応じて学べます。
農家の成長を応援する**農業経営者学校**、今年も開講します。

受講生
募集中！



お申し込みはこちら



広島県HPにも掲載中！



開講時期 令和8年8月～順次開講

対象者 広島県内の経営発展を目指す農業者

主催：広島県 農林水産局農業経営課

運営：アグリコネクト株式会社

ひろしま農業経営者学校とは

農業経営には、経営規模や品目だけでは測れない「経営力」があります。経営課題は農業者によって異なるからこそ、課題別の学びを提供します。新規就農・個人経営・法人経営まで、それぞれに合った経営のステップアップを支援します。

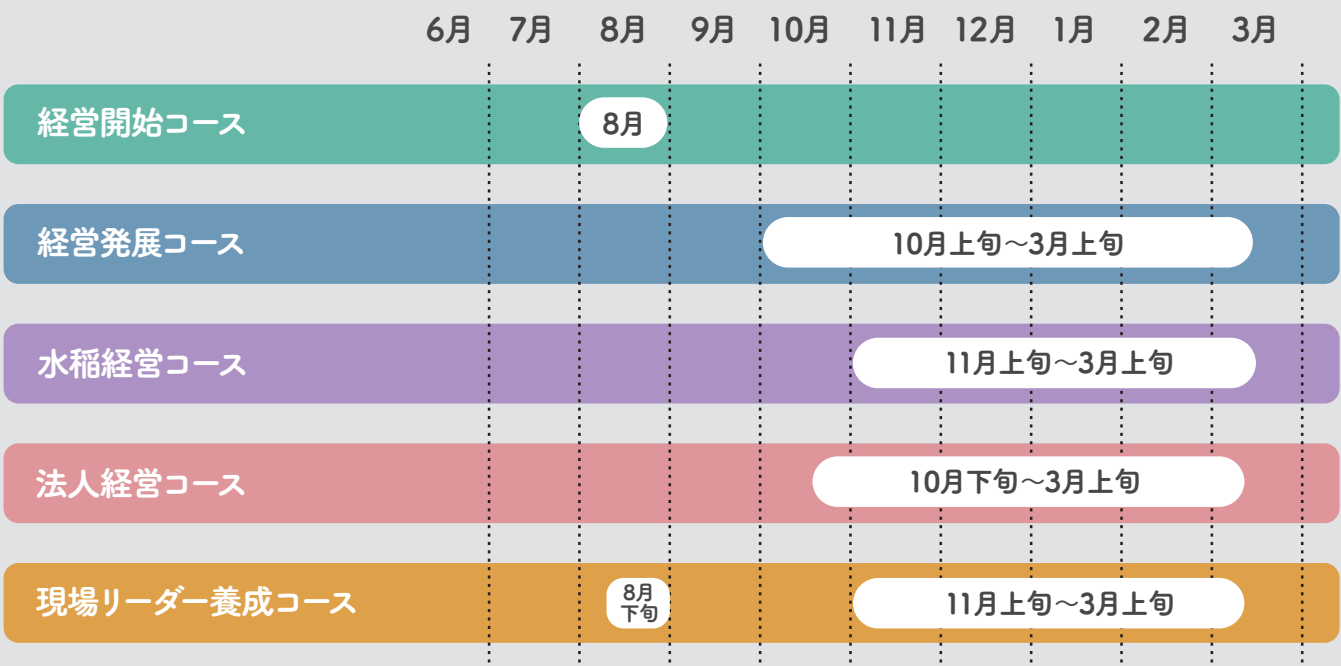
特徴

- 経営理念から経営計画の策定までを一貫して学べる
- グループワークや意見交換の時間が豊富!
- 活躍する先進農業経営者が講師として多数登場
- 農家仲間とつながり学びあえる

✓ コース一覧

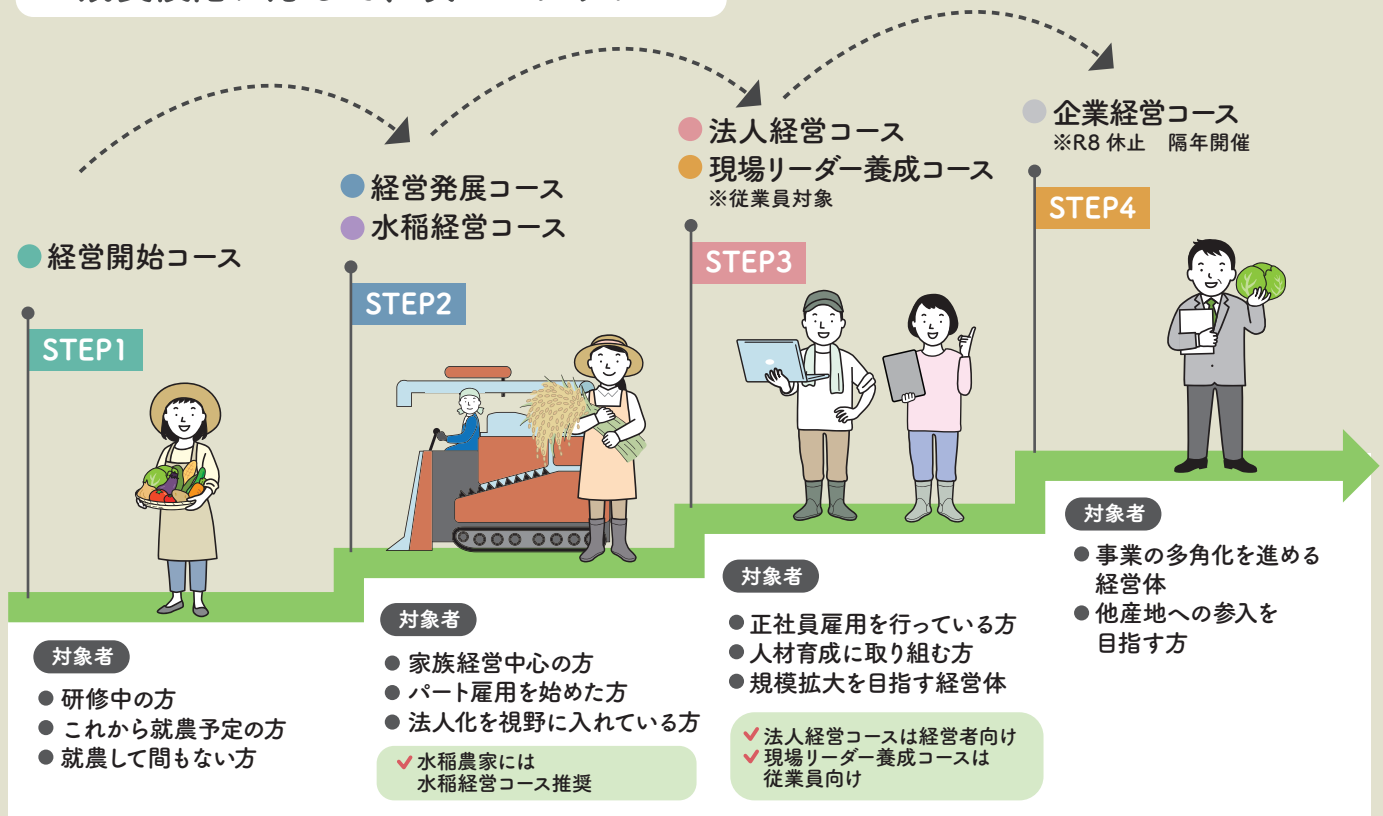
コース名		定員	講座数	受講料	時間(予定)	実施方法	
●	経営開始コース	10名	2	無料	13:00~16:00	オンライン講座	
●	経営発展コース	40名	8	5,000円/経営体	13:00~16:00	オンライン講座	
●	水稻経営コース	20名	8	5,000円/経営体	13:00~17:00	対面	
●	法人経営コース	10名	6	5,000円/経営体	13:00~17:00	対面	
●	現場リーダー養成コース	公開講座	なし	1	無料	13:00~16:00	オンライン講座 (最終回のみ対面)
		本講座	10名	6	5,000円/名	13:00~16:00	

✓ 開催概要



5つのコースから、自分に合った学びを選択できます

成長段階に応じて、次のステップへ



✓ 講義内容

	経営開始コース	経営発展コース	水稲経営コース	法人経営コース	現場リーダー養成コース
経営理念	◎ ゲスト講師講演	◎ ライフプランづくり	◎ 経営理念づくり	◎ 経営理念づくり	—
経営計画	◎ ゲスト講師講演	◎	◎	◎	—
経営戦略	—	◎	◎ 水稲特化の事例研究あり	◎ 先進農業経営者講演多数	—
財務管理	○	◎	◎	◎	◎
作業記録・生産管理	○ 小規模経営マニュアル解説	◎	◎	◎ 現場視察あり	◎
人・組織づくり	—	◎	◎	◎	◎
作成物	—	経営計画書	経営計画書	経営計画書	実行プラン
ゲスト講師数	3名	4名	4名	7名	3名
視察	—	オンライン	—	現地訪問	—
個別面談	—	3回	3回	2回	2回

① 経営開始コース

こんな方に
おすすめ

- 就農に向けて農業や経営の基礎知識を身につけたい
- 就農を検討しているが事業主として何をすれば良いのかわからない
- 成功・成長している農業経営者の話を聞いてみたい等

本講座の目的

農業者として押さえておくべき基本的なポイントや就農初期から準備しておくべきことを学びます

学べる内容

- 農業という仕事の魅力と可能性
- 初期から実践できる経営ノウハウ(マニュアルプレゼント!)
- 先輩農業者のリアルな新規就農時の実体験

受講生の声

- 農業に取り組むにあたり、自分に不足している点や、今後どのように進んでいきたいかを考える良いきっかけとなりました
- リアルな経営のノウハウが聞けてとても勉強になりました

令和7年度卒塾生のアンケートより抜粋



ゲスト講師

- (株)VegiRise 代表取締役
米村 美城 氏(熊本県・トマト)

実施方法 オンライン

受講料 無料

定員 10名 講座数 2回

期 日 第1回/8月6日(木)
第2回/8月25日(火)
時間/13:00~16:00予定



② 経営発展コース

こんな方に
おすすめ

- 日中は農作業で忙しいため、オンラインで受講できるコースを選びたい
- 生産は概ね安定してきたため、経営の基礎を学んで次のステップに挑戦したい
- 課題を整理し、経営計画を見直したい等

本講座の目的

現状の経営課題を整理し、次の目標や計画を策定します。農業経営をレベルアップさせるための経営ノウハウ・知識習得を目指します

学べる内容

- 先進農業経営者が描く経営ビジョンや生産管理手法などの実践例
- 県内農業者との情報交換
- 自社、自農園の経営目的、戦略を語るスキル

受講生の声

- 経営理念の重要性について理解を深めることができました
- 経営戦略は外部/内部環境を的確に把握し、自社の強みを活かす視点が重要であると学びました
- キャッシュフローや貸借対照表、損益計算書について、体系的に理解できました
- (オンライン視察)収穫場の導線整理や安全性に関する取り組みを見る事ができ、とても参考になりました

令和7年度卒塾生のアンケートより抜粋



講義



オンライン視察



ゲスト講師

- (株)Y.K.カンパニー代表取締役
本田 和也 氏(佐賀県・葉物野菜)
- (株)シトラスプラス 代表取締役
上野 勉 氏(佐賀県・柑橘類)
- (株)HRインスティテュート
コンサルタント 設楽 浩司 氏

実施方法 オンライン

受講料 5,000円/経営体

定員 40名 講座数 8回

期 日 開催時期/10月上旬~3月上旬
時 間/13:00~16:00予定

③ 水稲経営コース

こんな方に
おすすめ

- 対面での交流を通じて、切磋琢磨する同業の仲間づくりをしたい
- 生産は概ね安定してきたため、経営の基礎を学んで次のステップに挑戦したい
- 先進的な水稲農家からリアルな成功ノウハウを直接学び、次の一手に活かしたい 等

本講座の目的

水稲経営の発展に必要なポイントを学び、今後のロードマップや経営計画の作成に取り組みます

学べる内容

- 水稲経営の先進モデル農業法人や県内の水稲経営社と出会う
- 水稲経営戦略のトレンド、最新動向を聞ける

受講生の声

- 先進的な水稲経営者との出会いから、多くの気づきを得られました
- 米の相場や他地域で売られている品種など、水稲経営の最新動向を直接聞いて非常に参考になりました
- 他の受講者と意見交換しながら発表し合うことで、書くだけでは得られない深い理解ができました
- 人材雇用の不安を抱えていましたが、具体的なヒントをもらえて気持ちが楽になりました

令和7年度卒業生のアンケートより抜粋



ゲスト講師

- 中森農産(株)
中森 剛志 氏(埼玉県・水稲)
- (有)フクハラファーム代表
福原 悠平氏(滋賀県・水稲)

実施方法	現地(東広島市)
受講料	5,000円/経営体
定員	20名
講座数	8回
期日	開催時期/11月上旬~3月上旬 時間/13:00~17:00予定

④ 法人経営コース

こんな方に
おすすめ

- 先進的な経営者との出会いや先進事例の視察を通じて具体的なノウハウを吸収したい
- 事業を成長させるため、組織の基盤となる社内体制の整備をしっかり進めたい
- 自社の経営指針を設計したい 等

本講座の目的

会社として成長するために必要な経営理念、人材育成、財務・生産管理等の経営ノウハウの習得と経営計画書(一部経営指針書作成も解説)の作成に取り組みます

学べる内容

- 多彩な講師陣から学ぶ多角的な経営の本質
- 成功法人の舞台裏を体感するリアルな現地視察
- 実践的な判断力を養う具体的なケース演習



講義



現地視察

ゲスト講師

- 公益財団法人松下政経塾元塾頭(元常務理事)
古山 和宏氏
- アグベル(株) 代表取締役
丸山 桂佑氏(山梨県・ブドウ)
- (有)平田観光農園 代表取締役社長
平田真一氏(広島県・果物)
- (株)れんこん三兄弟 代表取締役
宮本 貴夫氏(茨城県・蓮根)

実施方法	現地(広島市)
受講料	5,000円/経営体
定員	10名
講座数	6回
期日	開催時期/10月下旬~3月上旬 時間/13:00~17:00予定

⑤ 現場リーダー養成コース

こんな方に おすすめ

- 日中は農作業で忙しいため、オンラインで受講できるコースを選びたい
- 知識だけでなく現場を動かす「実行力」を身につけたい
- 自社内だけでは実施しきれないリーダー人材への体系的な研修機会を探している経営者 等

本講座の目的

現場リーダーとしての心構えやリーダーシップ・業務改善・財務管理・組織マネジメントなど、現場管理に必要な知識・スキルの習得を目指します

学べる内容

- 卒塾生の事例から学ぶリーダーの役割
- 生産性を高める業務効率化と現場改善スキル
- 細かな進捗報告とフィードバックによる完遂力

受講生の声

- マニュアル整備など仕組み作りで、教育の効率化と自分の負担軽減につながると気づきました
- 改善の内容だけでなく、過程にも改善の余地があるという視点は新鮮で、今後意識していきたいです
- 数字の把握を再確認でき、作業効率や栽培管理の面から経営を理解し、社長と話せるようになりたいと思いました

令和7年度卒塾生のアンケートより抜粋



ゲスト講師

- (株)ベジーツ 代表取締役
山本 裕之 氏(長野県・レタス)
- (株)Agri Lore Lab.
緒方 香純 氏(広島県・白ネギ)

実施方法 オンライン(最終回のみ対面)

受講料 5,000円/名

定員 公開講座(経営者対象):なし
本講座(従業員対象):10名

講座数 公開講座1回、本講座6回

期日 公開講座/8月26日(水)
本講座/11月上旬~3月上旬
時間/13:00~16:00予定

お問い合わせ・申込方法

- STEP 1 QRコードから申込フォームへ
- STEP 2 必要事項を入力し送信
- STEP 3 受講審査後、事務局より受講案内を送付
- STEP 4 受講開始!



お申し込み締切は各コース
の第1回講座日の
約2週間前までです。
皆さまのご応募を
お待ちしております!

T E L 03-5579-6122 (アグリコネクト株式会社 運営事務局)

M A I L hiroshima_nogyo@agri-connect.co.jp

お申込みのお流れ



「経営評価システム」
農業経営体の財務面と非
財務面を可視化し、現状
把握や課題整理に役立て
るための広島県が開発した
農業者専用システムです。

※「経営評価システム」への登録方法などの詳細は申し込み者に改めてご案内します

主催：広島県

T E L 082-513-3594 (農林水産局農業経営課)

M A I L noukei@pref.hiroshima.lg.jp