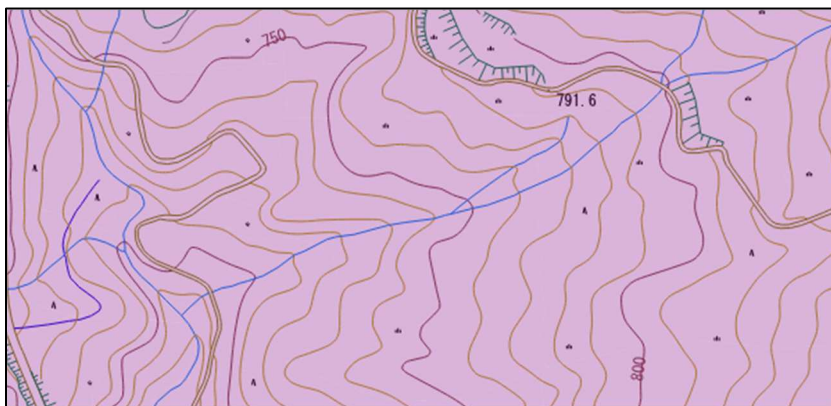


イ 対象森林区域図

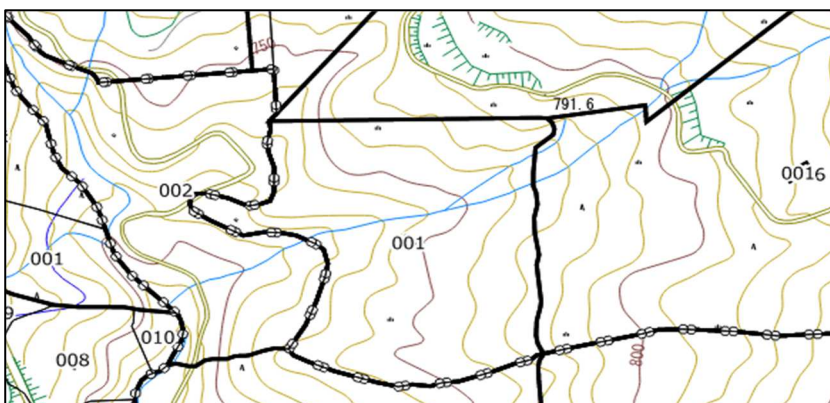
ウの森林計画図を基に、地域森林計画対象民有林の区域を着色して表示した図面です。



ウ 森林計画図

県内の地域森林計画対象民有林の林班、準林班、小班界を表示した図面です。

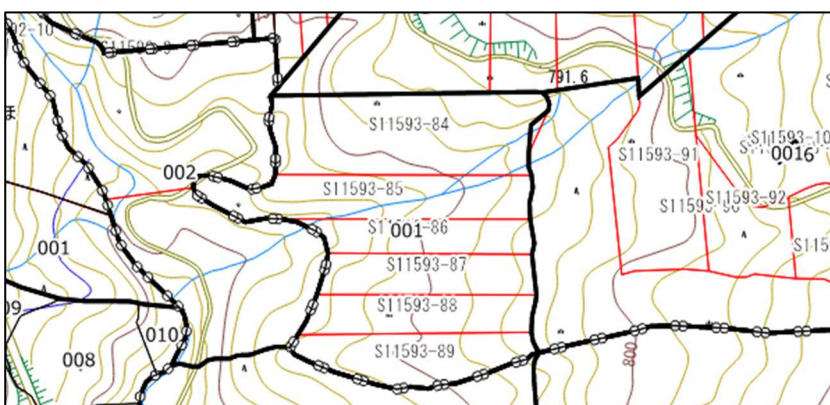
※黒丸線…林班界
太線…準林班界
細線…小班界



エ 小班地番図

林班・準林班・小班・地番界を重ねて表示した図面です。アとウを重ね合わせた図です。

線が混みあっているため縮尺によっては図面が見にくいことがあります。



【 森林基本図 】

地形図(等高線)に行政区界・道路、地形地物を示した、地図情報レベル 5000(1/5000 程度の縮尺で見るとに適している精度)で作成している図面です。

地域によっては情報がかかなり古い場合があります。



【 森林計画関係情報 】

上記の森林簿・森林基本図・森林計画図等以外の情報です。GIS 用の、地番境界等の地図電子データ(shp 形式等)、航空レーザ測量解析データ(一部地域のスギヒノキ位置図、立体図等)等があります。