

2020年基準

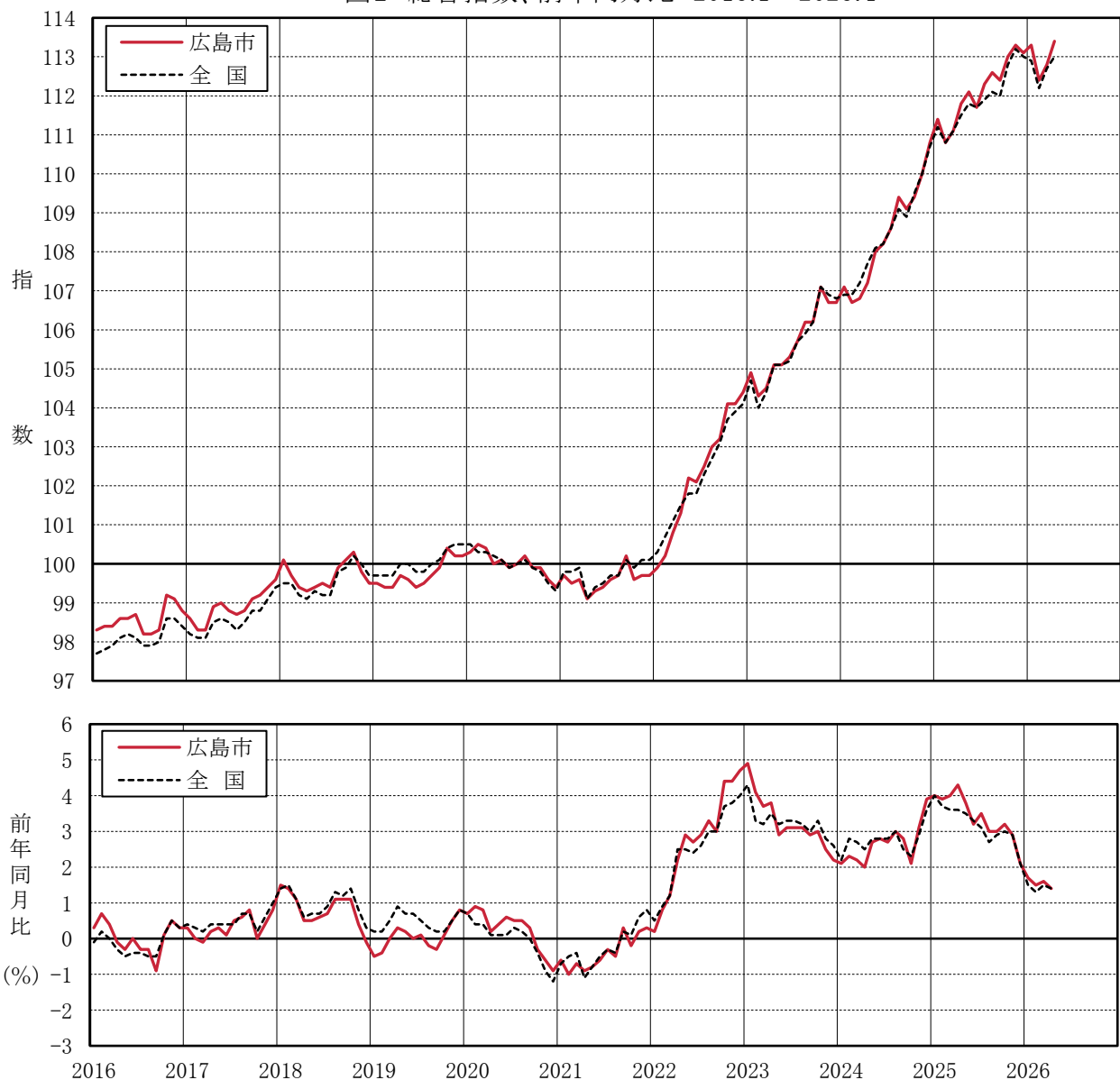
消費者物価指数

(小売物価統計調査結果)

2026年(令和8年)4月分

広島市 総合指数	113.4	(2020年=100)
前年同月比	1.4 %	前月比 0.5 %

図1 総合指数、前年同月比 2016.1~2026.4



【広島市の消費者物価指数】 2026年4月 (2020年=100)

1 概況

	指数	前年同月比 (%)	ポイント	前月比 (%)	ポイント
総合指数	113.4	1.4	54か月連続の上昇	0.5	2か月連続の上昇
生鮮食品を除く総合指数	112.7	1.5	54か月連続の上昇	0.6	2か月連続の上昇
生鮮食品及びエネルギーを除く総合指数	112.4	2.0	49か月連続の上昇	0.2	2か月連続の上昇

図2 総合指数、前年同月比の推移 2023.1～2026.4

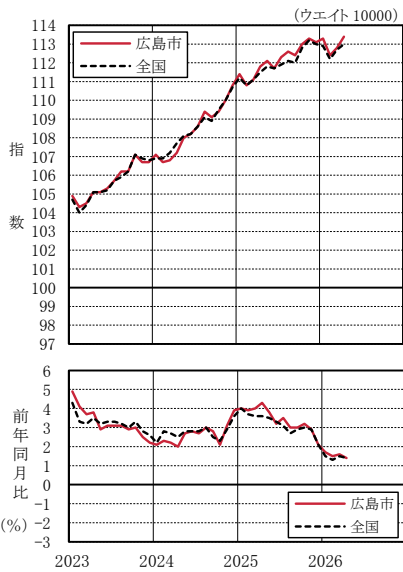


図3 生鮮食品を除く総合指数、前年同月比の推移 2023.1～2026.4

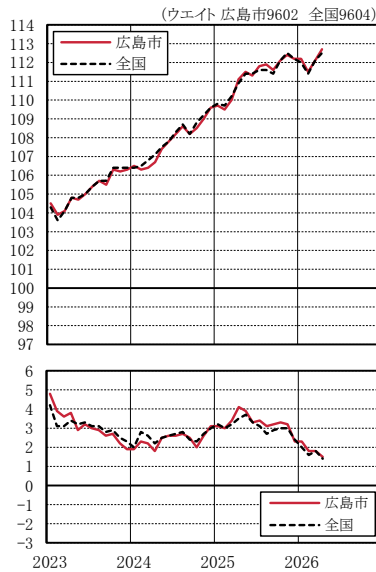
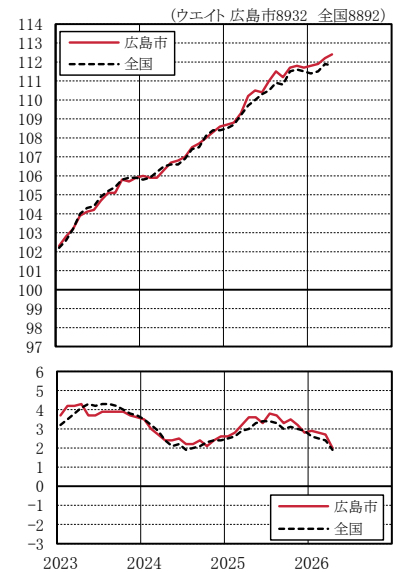


図4 生鮮食品及びエネルギーを除く総合指数、前年同月比の推移 2023.1～2026.4



2 前年同月との比較

～食料は上昇 教育は下落～

表1 10大費目指数、前年同月比、寄与度

原数値	総合	食料	生鮮食品	生鮮食品を除く食料	住居	光熱・水道	家具・家事用品	被服及び履物	保健医療	交通・通信	教育	教養娯楽	諸雑費	エネルギー
指数	113.4	130.6	128.2	131.1	105.6	110.6	123.3	113.6	102.2	100.4	94.9	115.8	110.2	117.1
前年同月比 (%)	1.4	3.7	▲1.1	4.6	0.7	▲2.3	1.3	1.5	▲0.4	0.8	▲5.4	0.7	3.8	▲4.7
寄与度	1.4	1.08	▲0.05	1.13	0.13	▲0.15	0.05	0.05	▲0.02	0.11	▲0.16	0.07	0.24	▲0.35

(注1) 寄与度は、物価全体(総合)の上昇(下落)に、各費目がどれだけ影響したかを示したものの。

本来、寄与度の合計は、総合指数の前(年同)月に対する変化率となるが、四捨五入の関係で一致しない場合がある。

(注2) エネルギーは、光熱・水道のうち電気代、都市ガス代、プロパンガス、灯油と交通・通信のうちガソリン。

表2 総合指数の前年同月比に寄与した主な内訳

上昇		下落	
中分類 (主な品目)	寄与度	中分類 (主な品目)	寄与度
菓子類(チョコレート等)	0.22	授業料等(高等学校授業料(私立)等)	▲0.21
通信(通信料(携帯電話)等)	0.22	電気代(電気代)	▲0.13
魚介類(ぶり等)	0.19	自動車等関係費(ガソリン等)	▲0.13
飲料(緑茶等)	0.18	野菜・海藻(キャベツ等)	▲0.05
肉類(牛肉(国産品)等)	0.18	ガス代(都市ガス代等)	▲0.04

図5 総合指数の前年同月比に対する10大費目別寄与度の推移 2023.1~2026.4

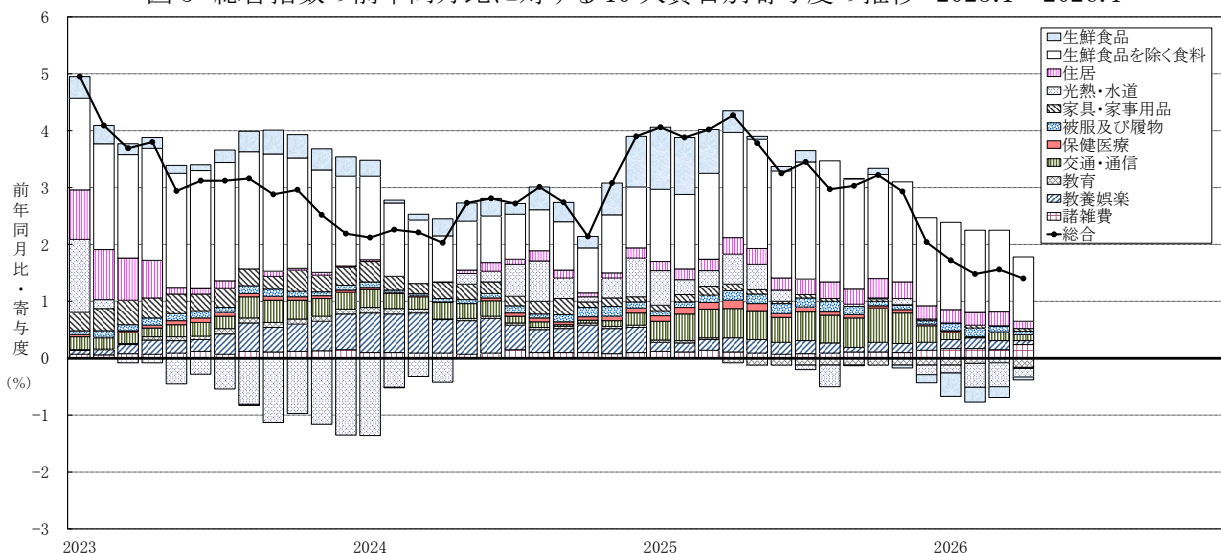
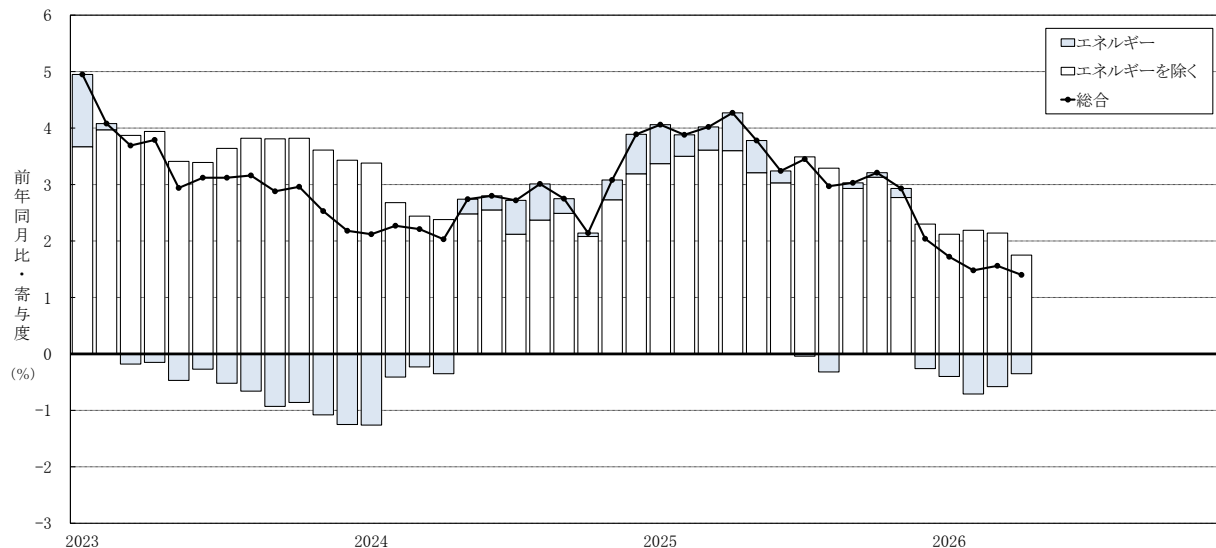


図6 総合指数の前年同月比に対するエネルギー寄与度の推移 2023.1~2026.4



(注) エネルギーは、光熱・水道のうち電気代、都市ガス代、プロパンガス、灯油と交通・通信のうちガソリン。

3 前月との比較 ～光熱・水道は上昇 教育は下落～

表3 10大費目指数の前月比、寄与度

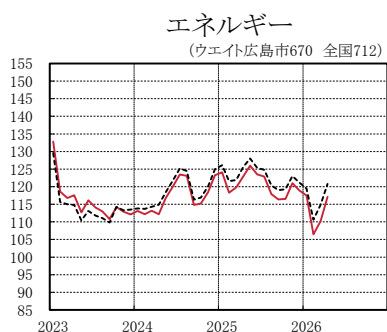
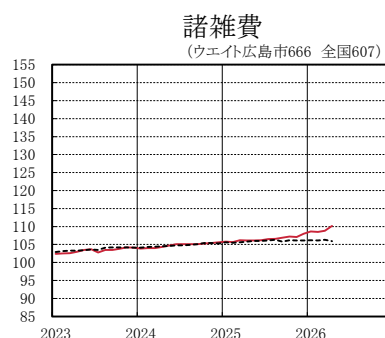
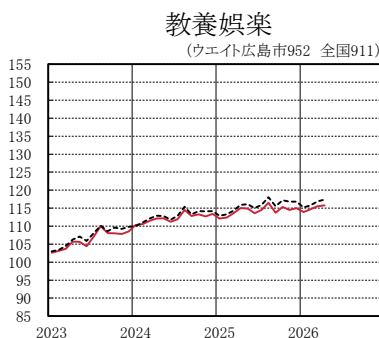
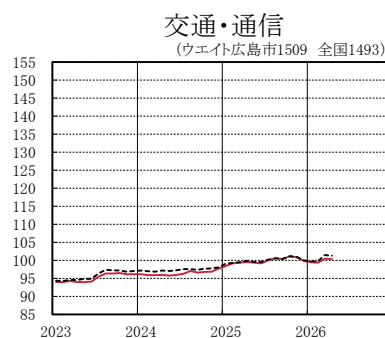
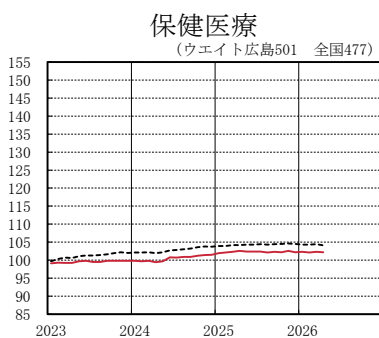
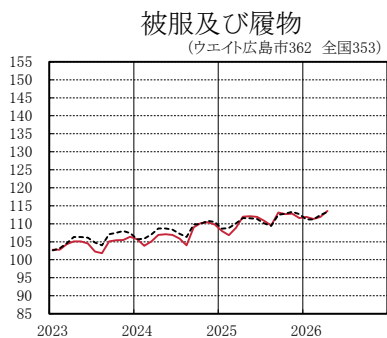
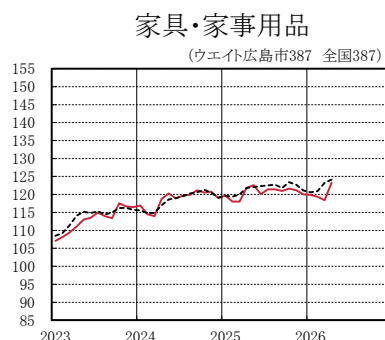
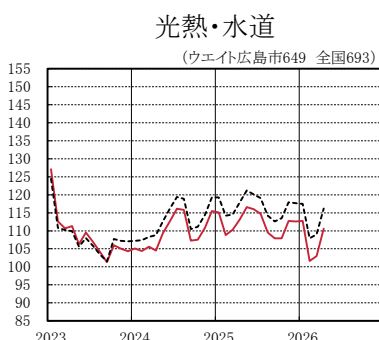
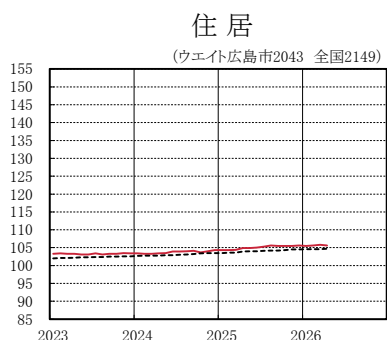
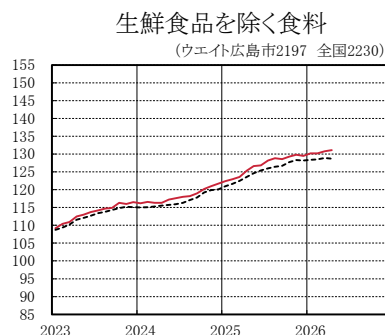
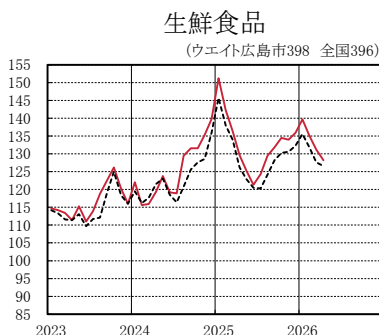
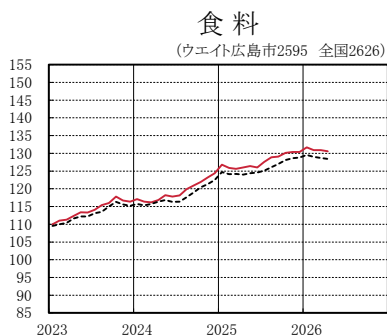
原数値	総合	食料	生鮮食品	生鮮食品を除く食料	住居	光熱・水道	家具・家事用品	被服及び履物	保健医療	交通・通信	教育	教養娯楽	諸雑費	エネルギー
前月比(%)	0.5	▲0.2	▲2.3	0.2	▲0.2	7.4	4.1	1.6	▲0.2	▲0.1	▲6.0	0.2	1.2	6.3
寄与度	0.5	▲0.06	▲0.11	0.04	▲0.03	0.44	0.17	0.06	▲0.01	▲0.02	▲0.18	0.02	0.08	0.41

表4 総合指数の前月比に寄与した主な内訳

上昇		下落	
中分類 (主な品目)	寄与度	中分類 (主な品目)	寄与度
電気代(電気代)	0.33	授業料等(高等学校授業料(私立)等)	▲0.20
家庭用耐久財(電気冷蔵庫等)	0.11	外食(学校給食(小学校)等)	▲0.11
ガス代(都市ガス代等)	0.09	魚介類	▲0.05
他の諸雑費(葬儀料等)	0.07	自動車等関係費(ガソリン等)	▲0.04
菓子類(ゼリー等)	0.06	家賃(持家の帰属家賃等)	▲0.04

図7 10大費目指数の推移 2023.1~2026.4

広島市 ——— 全国 - - - - -



生鮮食品	
費目	中分類(小分類)
食料	魚介類(生鮮魚介)
	野菜・海藻(生鮮野菜)
	果物(生鮮果物)
生鮮食品を除く食料 (食料) - (生鮮食品)	

エネルギー	
費目	中分類(品目)
光熱・水道	電気代(電気代)
	ガス代(都市ガス代) (プロパンガス)
交通・通信	他の光熱(灯油)
	自動車等関係費 (ガソリン)

[参考] 【福山市の消費者物価指数】 2026年4月 (2020年=100)

1 概況

	指数	前年同月比 (%)	ポイント	前月比 (%)	ポイント
総合指数	111.5	1.2	54か月連続の上昇	0.2	2か月連続の上昇
生鮮食品を除く総合指数	111.1	1.4	54か月連続の上昇	0.5	2か月連続の上昇
生鮮食品及びエネルギーを除く総合指数	110.5	2.0	49か月連続の上昇	0.0	前月と同水準

2 前年同月との比較、前月との比較

～前年同月比は食料が上昇 教育が下落

前月比は光熱・水道が上昇 食料が下落～

表5 10大費目指数、前年同月比、前月比、寄与度

原数値	総合	食料	住居	光熱・水道	家具・家事用品	被服及び履物	保健医療	交通・通信	教育	教養娯楽	諸雑費
ウェイト	10000	2565	1945	711	414	345	465	1706	283	892	673
指数	111.5	127.6	100.8	111.3	125.8	113.9	102.0	101.5	87.1	114.3	109.5
前年同月比 (%)	1.2	2.9	0.8	▲ 2.1	3.2	2.1	▲ 0.7	0.5	▲ 7.8	0.6	3.7
寄与度	1.2	0.83	0.15	▲ 0.15	0.15	0.07	▲ 0.03	0.07	▲ 0.19	0.06	0.24
前月比 (%)	0.2	▲ 1.3	0.1	6.8	2.5	1.1	▲ 0.3	0.4	▲ 8.2	0.2	1.6
寄与度	0.2	▲ 0.38	0.01	0.45	0.12	0.04	▲ 0.01	0.06	▲ 0.20	0.02	0.10

(注) 寄与度は、物価全体(総合)の上昇(下落)に、各費目がどれだけ影響したかを示したもの。

本来、寄与度の合計は、総合指数の前(年同)月に対する変化率となるが、四捨五入の関係で一致しない場合がある。

図8 総合指数、前年同月比の推移 2016.1～2026.4



(注) 前年同月比は各基準年の公表値による。

第1-1表 10大費目指数

年月	総合			生鮮食品を除く総合			生鮮食品及びエネルギーを除く総合			食料(酒類を除く)及びエネルギーを除く総合			
	指数	前月比(%)	前年(同月)比(%)	指数	前月比(%)	前年(同月)比(%)	指数	前月比(%)	前年(同月)比(%)	指数	前月比(%)	前年(同月)比(%)	
2022年 平均	102.3	-	2.7	102.0	-	2.5	100.5	-	1.3	99.2	-	0.3	
2023年	105.6	-	3.3	105.2	-	3.1	104.4	-	3.9	101.6	-	2.4	
2024年	108.4	-	2.6	107.8	-	2.4	107.0	-	2.5	103.6	-	2.0	
2025年	112.1	-	3.4	111.3	-	3.3	110.6	-	3.3	105.4	-	1.8	
2023年	1月	104.9	0.5	4.9	104.5	0.2	4.8	102.3	0.1	3.7	100.2	0.1	2.6
	2	104.3	▲0.5	4.1	103.9	▲0.5	3.9	102.8	0.5	4.2	100.4	0.2	2.8
	3	104.5	0.2	3.7	104.1	0.2	3.6	103.2	0.4	4.2	100.8	0.3	2.9
	4	105.1	0.6	3.8	104.8	0.7	3.8	103.9	0.7	4.3	101.2	0.4	2.8
	5	105.1	0.0	2.9	104.7	▲0.1	2.9	104.1	0.2	3.7	101.4	0.1	2.0
	6	105.3	0.1	3.1	105.0	0.3	3.2	104.2	0.0	3.7	101.2	▲0.2	2.0
	7	105.7	0.4	3.1	105.4	0.3	3.0	104.7	0.5	3.9	101.8	0.6	2.2
	8	106.2	0.5	3.1	105.7	0.3	2.9	105.1	0.4	3.9	102.1	0.3	2.3
	9	106.2	0.0	2.9	105.5	▲0.2	2.6	105.1	0.0	3.9	102.0	▲0.1	2.1
	10	107.1	0.9	3.0	106.3	0.8	2.7	105.8	0.6	3.9	102.5	0.4	2.4
	11	106.7	▲0.4	2.5	106.2	▲0.2	2.2	105.7	▲0.1	3.7	102.5	0.0	2.2
	12	106.7	▲0.1	2.2	106.3	0.1	1.9	105.9	0.2	3.6	102.5	0.1	2.4
2024年	1月	107.1	0.4	2.1	106.5	0.2	1.9	106.0	0.1	3.5	102.8	0.2	2.5
	2	106.7	▲0.4	2.3	106.3	▲0.1	2.3	105.9	▲0.1	3.0	102.5	▲0.2	2.1
	3	106.8	0.1	2.2	106.4	0.1	2.2	105.9	0.0	2.7	102.7	0.1	1.9
	4	107.2	0.4	2.0	106.7	0.3	1.8	106.3	0.4	2.4	103.2	0.5	2.0
	5	108.0	0.7	2.7	107.4	0.6	2.5	106.7	0.3	2.4	103.4	0.2	2.0
	6	108.2	0.2	2.8	107.8	0.3	2.6	106.8	0.2	2.5	103.4	0.1	2.2
	7	108.6	0.4	2.7	108.2	0.4	2.6	107.0	0.2	2.2	103.6	0.1	1.8
	8	109.4	0.7	3.0	108.6	0.4	2.7	107.5	0.4	2.2	104.1	0.5	1.9
	9	109.1	▲0.3	2.8	108.2	▲0.4	2.5	107.7	0.2	2.4	104.1	0.0	2.0
	10	109.4	0.3	2.1	108.5	0.3	2.0	108.0	0.3	2.1	104.2	0.1	1.7
	11	110.0	0.5	3.1	109.0	0.4	2.6	108.3	0.2	2.4	104.2	0.1	1.7
	12	110.8	0.7	3.9	109.6	0.6	3.1	108.6	0.3	2.6	104.5	0.2	1.9
2025年	1月	111.4	0.5	4.0	109.7	0.1	3.1	108.7	0.1	2.6	104.3	▲0.1	1.5
	2	110.8	▲0.5	3.9	109.5	▲0.2	3.0	108.8	0.1	2.8	104.4	0.0	1.8
	3	111.1	0.3	4.0	110.0	0.5	3.4	109.3	0.4	3.2	104.8	0.4	2.0
	4	111.8	0.6	4.3	111.1	0.9	4.1	110.2	0.8	3.6	105.4	0.6	2.1
	5	112.1	0.3	3.8	111.5	0.4	3.9	110.5	0.3	3.6	105.4	0.0	1.9
	6	111.7	▲0.3	3.2	111.3	▲0.2	3.3	110.4	▲0.1	3.3	105.2	▲0.2	1.7
	7	112.3	0.6	3.5	111.8	0.5	3.4	111.0	0.6	3.8	105.6	0.4	2.0
	8	112.6	0.3	3.0	111.9	0.1	3.1	111.5	0.4	3.7	106.0	0.4	1.9
	9	112.4	▲0.2	3.0	111.6	▲0.3	3.2	111.2	▲0.2	3.3	105.8	▲0.2	1.6
	10	113.0	0.5	3.2	112.1	0.4	3.3	111.7	0.5	3.5	106.2	0.4	1.9
	11	113.3	0.3	2.9	112.4	0.3	3.2	111.8	0.0	3.2	106.0	▲0.1	1.7
	12	113.1	▲0.1	2.1	112.2	▲0.2	2.3	111.7	▲0.1	2.8	106.0	0.0	1.5
2026年	1月	113.3	0.2	1.7	112.2	0.1	2.3	111.8	0.2	2.9	106.0	0.0	1.6
	2	112.4	▲0.8	1.5	111.5	▲0.7	1.8	111.9	0.0	2.8	106.1	0.0	1.6
	3	112.8	0.4	1.6	112.1	0.5	1.8	112.2	0.3	2.7	106.3	0.2	1.5
	4	113.4	0.5	1.4	112.7	0.6	1.5	112.4	0.2	2.0	106.5	0.2	1.0
	5												
	6												
	7												
	8												
	9												
	10												
	11												
	12												

(注1)生鮮食品…生鮮魚介、生鮮野菜、生鮮果物

(広島市)

2020年=100

食料			住居	光熱・水道	家具・家事用品	被服及び履物	保健医療	交通・通信	教育	教養娯楽	諸雑費	エネルギー
	生鮮食品	生鮮食品を除く食料										
105.3	109.1	104.7	101.8	116.0	104.2	101.4	98.5	93.4	100.2	102.7	101.8	122.4
114.0	116.5	113.5	103.3	108.8	112.9	104.3	99.5	95.1	102.0	106.2	103.3	116.0
119.3	125.2	118.2	103.7	109.6	118.7	107.1	100.5	96.5	103.4	112.2	104.8	117.2
127.8	133.0	126.8	105.1	112.1	120.6	110.8	102.3	99.9	100.9	114.3	106.5	120.7
110.0	114.7	109.2	103.3	127.1	107.1	102.8	99.1	94.0	100.0	102.6	102.4	132.8
111.0	114.2	110.4	103.4	112.6	108.1	102.8	99.3	94.0	100.0	103.1	102.5	118.6
111.3	113.4	110.9	103.3	110.7	109.4	104.3	99.2	94.3	100.9	103.7	102.6	116.8
112.3	111.4	112.5	103.3	111.3	111.1	105.1	99.2	94.0	102.6	105.7	103.0	117.6
113.4	115.3	113.0	103.1	106.3	113.0	105.1	99.7	94.0	102.6	105.6	103.5	112.7
113.3	111.0	113.7	103.1	109.5	113.5	104.5	99.8	94.1	102.6	104.4	103.7	116.1
114.1	113.9	114.2	103.4	106.9	115.0	102.3	99.5	95.5	102.6	107.1	102.8	114.1
115.4	118.8	114.7	103.1	104.1	114.0	101.8	99.5	96.4	102.6	110.0	103.5	113.0
116.0	122.5	114.9	103.3	101.3	113.4	105.1	99.8	96.4	102.6	108.1	103.5	110.8
117.8	126.2	116.3	103.3	106.0	117.6	105.4	99.8	96.5	102.6	108.0	103.8	114.2
116.7	120.3	116.0	103.5	105.0	116.7	105.5	99.8	96.2	102.6	107.8	104.2	112.9
116.4	116.0	116.5	103.4	104.3	116.5	106.4	99.8	96.2	102.6	108.5	104.1	112.1
117.1	122.0	116.2	103.4	105.1	116.9	105.7	99.8	96.2	102.7	110.3	103.9	113.1
116.4	115.6	116.6	103.3	104.4	114.5	103.9	99.7	95.9	102.7	110.6	104.0	112.2
116.2	115.9	116.3	103.3	105.6	114.0	105.1	99.8	95.9	102.8	111.5	104.0	113.2
116.8	119.3	116.3	103.4	104.5	118.8	106.9	99.4	96.0	102.9	112.1	104.3	112.2
118.2	123.8	117.2	103.5	109.3	120.3	107.1	99.7	95.8	103.8	112.2	104.7	116.8
117.8	119.2	117.6	103.9	112.6	118.9	106.9	100.8	96.0	103.8	111.2	105.1	120.1
118.1	118.9	118.0	103.9	116.1	119.7	105.9	100.7	96.3	103.8	111.9	105.1	123.5
119.9	129.5	118.2	104.0	115.8	119.9	104.0	100.9	97.1	103.8	114.5	105.1	123.1
120.9	131.6	119.0	104.1	107.3	121.2	109.0	100.9	96.6	103.8	112.8	105.1	114.8
121.9	131.6	120.2	103.7	107.5	120.5	110.2	101.2	96.8	103.8	113.3	105.3	115.2
123.2	135.3	121.0	104.0	110.8	120.8	110.4	101.4	96.9	103.8	112.7	105.4	118.4
124.4	139.8	121.7	104.3	115.5	119.0	109.8	101.5	97.8	103.8	113.4	105.6	123.3
126.8	151.2	122.4	104.3	115.1	119.7	108.0	101.9	98.5	103.8	112.1	105.8	124.1
125.9	142.3	122.9	104.3	108.8	118.0	106.8	102.1	99.2	103.8	112.4	105.7	118.3
125.6	136.4	123.6	104.4	110.3	118.0	108.9	102.3	99.4	103.8	113.6	106.2	119.8
126.0	129.6	125.3	104.9	113.2	121.8	112.0	102.6	99.6	100.4	115.0	106.1	122.9
126.4	125.2	126.6	104.9	116.6	122.6	112.1	102.4	99.4	99.9	114.9	106.1	126.0
126.0	121.3	126.8	105.0	116.0	120.1	111.9	102.4	99.2	99.9	113.6	106.2	123.5
127.6	124.3	128.2	105.3	114.7	121.4	110.8	102.4	100.0	99.9	114.5	106.5	122.9
128.9	129.5	128.8	105.6	109.5	121.4	109.5	102.1	100.6	99.9	116.5	106.6	117.9
129.1	131.8	128.6	105.5	107.9	121.0	113.1	102.3	100.4	99.9	113.7	106.9	116.4
130.1	134.5	129.3	105.5	107.9	121.6	112.7	102.2	101.1	99.9	115.3	107.2	116.5
130.4	134.0	129.8	105.5	112.7	121.2	112.8	102.6	100.9	99.9	114.5	107.1	121.0
130.4	135.9	129.5	105.6	112.6	120.0	111.6	102.2	99.9	99.9	115.0	108.0	118.9
131.7	139.7	130.2	105.5	112.7	119.9	111.9	102.3	99.5	99.9	113.9	108.6	117.5
130.9	135.1	130.2	105.6	101.6	119.4	111.3	102.1	99.4	100.9	114.7	108.5	106.5
130.9	131.2	130.8	105.8	103.0	118.4	111.9	102.3	100.5	101.0	115.5	108.8	110.2
130.6	128.2	131.1	105.6	110.6	123.3	113.6	102.2	100.4	94.9	115.8	110.2	117.1

(注2) エネルギー…電気代、都市ガス代、プロパンガス、灯油、ガソリン

第1-2表 10大費目指数

年月	総合			生鮮食品を除く総合			生鮮食品及びエネルギーを除く総合			食料(酒類を除く)及びエネルギーを除く総合		
	指数	前月比(%)	前年(同月)比(%)	指数	前月比(%)	前年(同月)比(%)	指数	前月比(%)	前年(同月)比(%)	指数	前月比(%)	前年(同月)比(%)
2022年 平均	102.3	-	2.5	102.1	-	2.3	100.5	-	1.1	99.4	-	0.1
2023年	105.6	-	3.2	105.2	-	3.1	104.5	-	4.0	101.9	-	2.5
2024年	108.5	-	2.7	107.9	-	2.5	107.0	-	2.4	103.8	-	1.9
2025年	111.9	-	3.2	111.2	-	3.1	110.3	-	3.0	105.4	-	1.6
2023年 1月	104.7	0.5	4.3	104.3	0.2	4.2	102.2	0.1	3.2	100.2	0.1	1.9
2	104.0	▲0.6	3.3	103.6	▲0.6	3.1	102.6	0.4	3.5	100.5	0.3	2.1
3	104.4	0.4	3.2	104.1	0.5	3.1	103.2	0.6	3.8	101.0	0.5	2.3
4	105.1	0.6	3.5	104.8	0.7	3.4	104.0	0.7	4.1	101.5	0.6	2.5
5	105.1	0.1	3.2	104.8	0.0	3.2	104.3	0.3	4.3	101.9	0.3	2.6
6	105.2	0.1	3.3	105.0	0.2	3.3	104.4	0.0	4.2	101.7	▲0.2	2.6
7	105.7	0.5	3.3	105.4	0.4	3.1	104.9	0.5	4.3	102.2	0.5	2.7
8	105.9	0.3	3.2	105.7	0.2	3.1	105.2	0.3	4.3	102.5	0.3	2.7
9	106.2	0.3	3.0	105.7	0.0	2.8	105.4	0.1	4.2	102.5	0.0	2.6
10	107.1	0.9	3.3	106.4	0.7	2.9	105.8	0.4	4.0	102.9	0.4	2.7
11	106.9	▲0.2	2.8	106.4	0.0	2.5	105.9	0.1	3.8	102.9	0.0	2.7
12	106.8	▲0.1	2.6	106.4	0.0	2.3	105.9	0.0	3.7	102.9	0.0	2.8
2024年 1月	106.9	0.1	2.2	106.4	0.0	2.0	105.8	0.0	3.5	102.8	0.0	2.6
2	106.9	0.0	2.8	106.5	0.1	2.8	105.9	0.1	3.2	103.0	0.1	2.5
3	107.2	0.3	2.7	106.8	0.3	2.6	106.2	0.2	2.9	103.2	0.2	2.2
4	107.7	0.4	2.5	107.1	0.3	2.2	106.5	0.3	2.4	103.5	0.3	2.0
5	108.1	0.4	2.8	107.5	0.3	2.5	106.6	0.1	2.1	103.6	0.1	1.7
6	108.2	0.1	2.8	107.8	0.3	2.6	106.6	0.1	2.2	103.6	0.0	1.9
7	108.6	0.4	2.8	108.3	0.5	2.7	106.9	0.2	1.9	103.8	0.2	1.6
8	109.1	0.5	3.0	108.7	0.4	2.8	107.4	0.5	2.0	104.2	0.4	1.7
9	108.9	▲0.3	2.5	108.2	▲0.4	2.4	107.5	0.1	2.1	104.2	▲0.1	1.7
10	109.5	0.6	2.3	108.8	0.6	2.3	108.1	0.6	2.3	104.5	0.4	1.6
11	110.0	0.4	2.9	109.2	0.4	2.7	108.4	0.2	2.4	104.6	0.0	1.7
12	110.7	0.6	3.6	109.6	0.3	3.0	108.4	0.0	2.4	104.5	0.0	1.6
2025年 1月	111.2	0.5	4.0	109.8	0.2	3.2	108.5	0.1	2.5	104.4	▲0.1	1.5
2	110.8	▲0.4	3.7	109.7	▲0.1	3.0	108.7	0.2	2.6	104.5	0.1	1.5
3	111.1	0.3	3.6	110.2	0.4	3.2	109.2	0.4	2.9	104.8	0.3	1.6
4	111.5	0.4	3.6	110.9	0.7	3.5	109.7	0.5	3.0	105.2	0.3	1.6
5	111.8	0.3	3.5	111.4	0.4	3.7	110.0	0.3	3.3	105.3	0.1	1.6
6	111.7	▲0.1	3.3	111.4	0.0	3.3	110.3	0.2	3.4	105.3	0.0	1.6
7	111.9	0.2	3.1	111.6	0.2	3.1	110.5	0.3	3.4	105.5	0.2	1.6
8	112.1	0.2	2.7	111.6	0.0	2.7	110.9	0.3	3.3	105.9	0.3	1.6
9	112.0	▲0.1	2.9	111.4	▲0.2	2.9	110.8	▲0.1	3.0	105.6	▲0.3	1.3
10	112.8	0.7	3.0	112.1	0.6	3.0	111.5	0.7	3.1	106.2	0.6	1.6
11	113.2	0.3	2.9	112.5	0.4	3.0	111.6	0.1	3.0	106.2	0.0	1.6
12	113.0	▲0.2	2.1	112.2	▲0.2	2.4	111.5	▲0.1	2.9	106.1	▲0.1	1.5
2026年 1月	112.9	▲0.1	1.5	112.0	▲0.2	2.0	111.4	▲0.1	2.6	105.8	▲0.2	1.3
2	112.2	▲0.6	1.3	111.4	▲0.5	1.6	111.5	0.1	2.5	105.9	0.1	1.4
3	112.7	0.4	1.5	112.1	0.6	1.8	111.9	0.4	2.4	106.3	0.4	1.4
4	113.0	0.3	1.4	112.5	0.3	1.4	111.8	▲0.1	1.9	106.3	0.0	1.1
5												
6												
7												
8												
9												
10												
11												
12												

(注1)生鮮食品…生鮮魚介、生鮮野菜、生鮮果物

(全 国)

2020年=100

食 料			住 居	光熱・ 水 道	家 具・ 家事用品	被服及び 履 物	保健医療	交通・ 通 信	教 育	教養娯楽	諸雑費	エネルギー
	生鮮 食品	生鮮食 品を除 く食料										
104.5	106.7	104.1	101.3	116.3	105.5	102.0	99.3	93.5	100.9	102.7	102.2	121.7
112.9	114.6	112.6	102.4	108.5	113.8	105.7	101.2	95.8	102.1	107.1	103.7	114.4
117.8	122.6	116.9	103.1	112.8	118.4	108.2	102.8	97.4	101.6	112.9	104.8	118.7
125.8	129.4	125.2	104.0	116.9	121.6	111.1	104.3	100.0	97.1	115.6	105.9	123.0
109.5	114.2	108.7	102.0	124.5	108.5	102.6	99.7	94.4	101.0	103.0	102.9	129.6
110.0	113.3	109.4	102.1	110.8	109.2	103.2	100.3	94.3	101.3	103.4	103.2	115.7
110.4	111.6	110.2	102.1	110.2	111.4	104.6	100.7	94.6	101.4	104.5	103.3	115.0
111.6	111.4	111.6	102.2	109.9	114.1	106.3	100.6	94.6	102.4	106.3	103.3	114.8
112.2	113.1	112.1	102.3	105.6	115.2	106.3	101.1	94.9	102.4	107.1	103.4	110.4
112.2	109.7	112.7	102.3	108.0	114.8	106.1	101.3	94.9	102.4	105.9	103.6	113.1
113.1	111.7	113.4	102.4	105.8	115.3	104.8	101.3	96.4	102.4	108.1	103.5	111.8
113.5	112.1	113.8	102.4	103.4	114.4	104.0	101.4	97.4	102.4	110.1	104.1	111.1
115.0	119.0	114.3	102.5	101.5	115.0	107.1	101.6	97.3	102.4	108.6	104.2	109.8
116.3	125.0	114.8	102.5	107.7	116.2	107.5	101.9	97.2	102.4	109.6	104.2	114.3
115.6	118.4	115.2	102.6	107.2	116.3	108.0	102.2	96.9	102.4	109.2	104.2	113.3
115.2	116.0	115.1	102.6	107.1	115.7	107.4	102.0	97.1	102.4	109.8	104.1	113.5
115.7	119.5	115.0	102.7	107.2	115.6	105.7	102.1	97.2	102.4	110.0	104.1	113.8
115.3	116.2	115.1	102.8	107.4	114.8	105.9	102.1	97.0	102.6	111.0	104.3	113.7
115.7	117.7	115.3	102.8	108.3	114.9	107.0	102.2	96.9	102.7	112.1	104.4	114.3
116.4	121.5	115.5	102.8	108.8	117.0	108.7	101.9	97.2	101.4	112.9	104.5	114.9
116.8	123.1	115.7	102.9	112.6	118.6	108.7	102.2	97.1	101.3	112.8	104.6	118.4
116.3	118.5	115.9	102.9	116.1	119.0	108.4	102.7	97.3	101.3	111.8	104.8	121.8
116.4	116.4	116.3	103.0	119.4	119.5	107.2	102.8	97.6	101.3	112.9	104.8	125.2
117.6	120.8	117.1	103.1	118.9	120.3	106.3	103.0	97.6	101.3	115.4	104.9	124.5
119.0	125.6	117.8	103.2	110.5	120.6	109.8	103.2	97.4	101.3	113.3	105.1	116.3
120.4	127.6	119.2	103.4	111.1	121.3	110.0	103.6	97.7	101.3	114.2	105.4	116.9
121.3	128.6	119.9	103.5	114.4	120.5	110.8	103.8	97.8	101.3	114.1	105.4	120.1
122.5	136.0	120.1	103.5	119.3	119.1	110.5	103.7	98.1	101.3	114.2	105.3	125.0
124.7	145.7	121.0	103.5	119.3	119.6	108.6	103.9	99.1	101.3	112.9	105.6	126.1
124.1	138.0	121.6	103.6	114.2	119.4	108.8	103.9	99.3	101.5	113.3	105.5	121.6
124.2	134.0	122.5	103.6	114.5	120.0	110.1	104.2	99.5	101.5	114.3	105.6	121.9
124.0	126.2	123.6	103.9	117.9	121.8	111.6	104.2	99.9	95.7	115.9	105.8	125.6
124.4	122.9	124.6	104.0	121.2	122.1	111.5	104.3	99.6	95.7	116.1	106.0	128.0
124.6	120.5	125.4	104.0	120.1	122.3	111.3	104.3	99.6	95.6	115.0	106.0	125.3
125.1	120.3	126.0	104.1	119.1	122.5	110.1	104.4	100.2	95.6	115.9	106.1	124.8
126.1	124.2	126.4	104.2	114.2	122.7	109.4	104.3	100.6	95.6	118.0	106.3	120.4
127.0	128.2	126.7	104.2	112.6	121.8	112.5	104.4	100.4	95.6	115.5	105.8	119.0
128.1	130.3	127.7	104.3	113.5	123.4	112.8	104.5	101.2	95.6	117.2	106.2	119.3
128.6	130.6	128.3	104.5	117.9	122.7	113.3	104.6	101.0	95.6	116.8	106.1	123.0
128.8	132.3	128.2	104.5	117.7	121.1	112.7	104.5	100.0	95.6	116.8	106.1	121.1
129.5	135.6	128.4	104.6	117.5	120.6	111.2	104.3	99.7	95.6	115.2	106.2	119.5
129.0	131.8	128.5	104.6	107.9	120.9	111.2	104.3	99.8	95.8	115.8	106.1	110.6
128.7	127.6	128.9	104.6	109.0	123.2	112.4	104.4	101.5	95.9	116.9	106.3	114.9
128.4	126.6	128.7	104.7	116.2	124.1	113.3	104.1	101.3	89.9	117.4	105.9	120.8

(注2) エネルギー…電気代、都市ガス代、プロパンガス、灯油、ガソリン

[参考] 第1-3表 10大費目指数

年 月	総 合			生鮮食品を除く総合			生 鮮 食 品 及 び エネルギーを除く総合			食料(酒類を除く)及び エネルギーを除く総合		
	指数	前月比 (%)	前年(同月)比 (%)	指数	前月比 (%)	前年(同月)比 (%)	指数	前月比 (%)	前年(同月)比 (%)	指数	前月比 (%)	前年(同月)比 (%)
2022年 平均	101.9	-	2.5	101.8	-	2.2	99.9	-	0.9	98.5	-	▲ 0.3
2023年	104.8	-	2.9	104.5	-	2.7	103.5	-	3.5	100.6	-	2.2
2024年	107.4	-	2.4	106.8	-	2.2	105.8	-	2.3	102.3	-	1.6
2025年	110.8	-	3.2	110.1	-	3.0	109.0	-	3.0	103.7	-	1.4
2023年 1月	104.2	0.4	4.2	103.8	0.1	3.9	101.5	0.1	2.9	99.3	0.1	1.6
2	103.2	▲ 1.0	2.6	102.9	▲ 0.9	2.6	101.6	0.1	2.9	99.2	▲ 0.1	1.5
3	103.6	0.4	2.7	103.4	0.4	2.6	102.2	0.5	3.3	99.6	0.4	1.8
4	104.2	0.6	3.1	104.0	0.6	3.1	102.8	0.6	3.7	100.1	0.5	2.2
5	104.3	0.1	2.9	104.0	0.0	2.8	103.3	0.4	3.8	100.6	0.4	2.4
6	104.6	0.2	3.1	104.5	0.4	3.2	103.4	0.1	3.8	100.5	▲ 0.1	2.3
7	104.9	0.4	3.1	104.8	0.3	3.0	103.9	0.5	4.0	100.9	0.5	2.5
8	105.3	0.4	3.1	105.1	0.3	2.9	104.2	0.3	4.0	101.2	0.3	2.5
9	105.5	0.2	2.7	104.9	▲ 0.1	2.3	104.2	0.0	3.6	101.2	0.0	2.2
10	106.3	0.8	2.7	105.5	0.6	2.3	104.6	0.4	3.5	101.5	0.4	2.4
11	105.9	▲ 0.4	2.1	105.5	0.0	1.9	104.7	0.1	3.3	101.6	0.1	2.3
12	105.9	0.0	2.1	105.7	0.1	1.9	104.9	0.2	3.4	101.6	0.0	2.4
2024年 1月	106.0	0.1	1.7	105.6	0.0	1.7	104.8	▲ 0.1	3.3	101.7	0.1	2.5
2	105.5	▲ 0.4	2.3	105.3	▲ 0.3	2.3	104.5	▲ 0.3	2.8	101.4	▲ 0.4	2.2
3	106.1	0.5	2.4	105.6	0.3	2.2	104.8	0.3	2.6	101.6	0.3	2.0
4	106.1	0.1	1.9	105.7	0.0	1.6	105.0	0.2	2.1	101.8	0.2	1.7
5	107.1	0.9	2.6	106.6	0.9	2.5	105.6	0.6	2.2	102.3	0.5	1.7
6	107.2	0.1	2.5	107.0	0.3	2.4	105.7	0.1	2.3	102.3	0.0	1.9
7	107.7	0.5	2.6	107.5	0.5	2.6	106.0	0.3	2.0	102.4	0.1	1.5
8	107.8	0.1	2.3	107.4	▲ 0.1	2.2	105.9	0.0	1.6	102.4	0.0	1.2
9	108.2	0.4	2.5	107.4	0.0	2.4	106.7	0.7	2.3	102.9	0.5	1.7
10	108.3	0.1	1.9	107.6	0.1	1.9	106.8	0.1	2.1	102.8	▲ 0.1	1.2
11	108.9	0.5	2.8	107.9	0.4	2.3	106.9	0.1	2.1	102.7	▲ 0.1	1.0
12	109.7	0.8	3.6	108.5	0.6	2.7	107.2	0.3	2.2	102.8	0.2	1.2
2025年 1月	110.5	0.7	4.2	109.0	0.4	3.2	107.5	0.3	2.6	102.9	0.0	1.1
2	109.8	▲ 0.6	4.0	108.6	▲ 0.4	3.1	107.5	0.0	2.9	102.8	0.0	1.5
3	109.9	0.1	3.6	109.0	0.4	3.2	107.9	0.4	3.0	103.1	0.3	1.5
4	110.2	0.2	3.8	109.6	0.6	3.8	108.3	0.3	3.1	103.3	0.2	1.5
5	110.7	0.5	3.4	110.4	0.7	3.6	108.9	0.5	3.1	103.5	0.2	1.2
6	110.4	▲ 0.3	3.0	110.2	▲ 0.2	3.1	109.0	0.1	3.1	103.3	▲ 0.2	1.0
7	110.8	0.4	2.9	110.5	0.3	2.8	109.3	0.3	3.2	103.9	0.5	1.4
8	110.9	0.1	2.9	110.4	▲ 0.1	2.8	109.6	0.3	3.5	104.2	0.3	1.8
9	110.8	▲ 0.1	2.4	110.2	▲ 0.2	2.6	109.5	▲ 0.1	2.7	104.1	▲ 0.2	1.1
10	111.6	0.7	3.0	110.8	0.6	3.0	110.1	0.6	3.1	104.5	0.5	1.7
11	111.9	0.3	2.8	111.1	0.3	2.9	110.2	0.1	3.0	104.4	▲ 0.1	1.7
12	111.8	▲ 0.1	1.9	111.0	▲ 0.1	2.3	110.3	0.1	2.9	104.4	0.0	1.5
2026年 1月	111.7	▲ 0.1	1.1	110.8	▲ 0.2	1.7	110.2	▲ 0.1	2.5	104.5	0.1	1.6
2	110.9	▲ 0.8	1.0	110.0	▲ 0.7	1.3	110.1	▲ 0.1	2.4	104.3	▲ 0.2	1.4
3	111.3	0.4	1.2	110.6	0.5	1.4	110.5	0.4	2.4	104.6	0.3	1.4
4	111.5	0.2	1.2	111.1	0.5	1.4	110.5	0.0	2.0	104.7	0.1	1.3
5												
6												
7												
8												
9												
10												
11												
12												

(福山市)

2020年=100

食料	住居	光熱・水道	家具・家事用品	被服及び履物	保健医療	交通・通信	教育	教養娯楽	諸雑費
104.7	100.0	115.4	104.3	101.2	98.6	94.5	100.8	102.6	102.1
112.7	100.7	108.1	113.1	103.8	99.9	96.2	103.3	106.0	103.4
117.7	100.3	109.6	119.8	107.1	101.0	97.8	104.0	110.8	104.4
126.2	100.7	112.4	123.1	110.8	102.7	101.1	96.5	112.7	105.7
109.3	100.3	125.0	108.8	101.7	99.2	94.9	101.2	102.7	102.5
109.4	100.5	111.0	106.2	100.4	99.6	95.0	101.2	103.2	102.5
110.4	100.5	110.0	108.8	102.4	99.4	95.0	102.2	103.6	102.6
111.3	100.5	110.4	110.6	104.5	99.4	94.6	103.9	105.6	103.2
112.1	100.6	105.3	115.2	104.7	99.9	94.7	103.9	105.6	103.7
111.9	100.7	109.2	114.8	104.2	100.0	95.2	103.9	104.6	103.8
112.7	100.7	106.7	115.0	103.1	99.9	96.5	103.9	106.9	103.3
113.7	100.8	104.0	114.0	102.6	99.7	97.5	103.9	109.3	103.4
115.2	100.9	101.1	113.2	105.2	99.9	97.8	103.9	107.8	103.7
116.3	100.9	105.7	115.8	105.5	100.8	97.8	103.9	107.7	104.0
115.0	101.0	104.7	117.8	105.5	100.7	97.5	103.9	107.6	103.8
114.9	100.9	104.4	116.5	105.6	100.7	97.5	103.9	107.9	104.3
114.8	100.8	105.0	116.7	104.4	100.6	97.6	104.0	109.0	104.2
114.2	100.6	104.7	112.9	103.2	100.4	97.4	104.0	109.3	104.3
115.2	100.6	105.8	114.4	105.3	100.7	97.3	104.0	110.0	104.0
115.5	100.5	104.1	115.1	106.5	100.3	97.4	104.3	110.6	104.0
116.4	100.3	109.3	122.3	107.6	100.4	97.3	104.3	110.9	104.5
115.8	100.3	112.4	123.9	106.8	100.9	97.5	103.9	110.1	104.5
116.6	100.4	116.2	123.9	105.9	100.9	97.7	103.9	110.5	104.5
117.3	100.2	115.8	120.6	103.4	101.0	98.2	103.9	112.6	103.9
119.9	100.1	107.5	125.6	110.3	101.3	97.8	103.9	111.5	104.4
120.6	99.9	107.7	122.0	111.1	101.7	98.0	103.9	111.9	104.7
122.2	100.0	110.8	120.9	111.0	101.8	98.1	103.9	111.2	104.5
123.8	100.1	115.5	119.8	110.0	101.8	98.8	103.9	111.7	104.8
126.0	100.0	115.4	121.2	108.2	102.4	100.1	103.9	110.8	104.7
125.0	100.0	109.2	121.2	106.1	102.6	100.6	103.9	111.2	104.7
124.5	99.9	110.1	120.1	108.5	102.8	100.7	103.9	112.2	105.3
124.0	100.0	113.6	121.9	111.6	102.7	101.1	94.4	113.6	105.6
124.9	100.0	116.9	125.9	111.2	102.7	100.9	94.0	113.5	105.8
124.8	100.0	116.0	123.6	110.8	102.4	100.5	94.0	112.4	105.8
125.1	101.3	114.9	123.7	110.3	102.7	101.2	94.0	112.8	105.8
126.2	101.5	109.6	123.2	109.7	102.6	101.7	94.0	114.4	105.9
126.8	101.3	108.2	123.6	113.5	102.7	101.5	94.0	112.0	106.0
128.4	101.3	108.7	124.2	113.4	102.8	102.3	94.0	113.5	106.2
129.1	101.2	112.8	125.1	113.5	103.0	101.8	94.0	112.7	105.8
129.1	101.2	112.9	123.1	113.2	102.8	101.0	94.0	112.9	107.2
129.1	101.0	113.0	123.5	113.2	102.8	100.6	94.0	112.6	107.7
129.0	100.8	103.8	121.2	112.1	102.1	100.5	94.8	113.2	107.5
129.3	100.8	104.2	122.7	112.6	102.3	101.1	94.9	114.1	107.7
127.6	100.8	111.3	125.8	113.9	102.0	101.5	87.1	114.3	109.5

第2表 中 分 類 指 数

中 分 類	ウエイト	2026年3月			2026年4月				
		指数	前月比 (%)	前年同月比 (%)	指数	前月比 (%)	前年同月比		
							寄与度	(%)	寄与度
総 合	10000	112.8	0.4	1.6	113.4	0.5	0.5	1.4	1.4
生 鮮 食 品 を 除 く 総 合	9602	112.1	0.5	1.8	112.7	0.6	0.57	1.5	1.45
持家の帰属家賃を除く総合	8638	114.3	0.4	1.7	115.0	0.6	0.51	1.6	1.36
持家の帰属家賃及び 生鮮食品を除く総合	8240	113.5	0.6	2.0	114.3	0.7	0.61	1.7	1.41
生鮮食品及び エネルギーを除く総合	8932	112.2	0.3	2.7	112.4	0.2	0.16	2.0	1.80
食料(酒類を除く)及び エネルギーを除く総合	6862	106.3	0.2	1.5	106.5	0.2	0.10	1.0	0.66
食 料	2595	130.9	0.0	4.2	130.6	▲ 0.2	▲ 0.06	3.7	1.08
生 鮮 食 品	398	131.2	▲ 2.9	▲ 3.9	128.2	▲ 2.3	▲ 0.11	▲ 1.1	▲ 0.05
生 鮮 食 品 を 除 く 食 料	2197	130.8	0.5	5.8	131.1	0.2	0.04	4.6	1.13
穀 類	204	147.8	▲ 1.8	3.7	146.2	▲ 1.1	▲ 0.03	▲ 1.1	▲ 0.03
魚 介 類	189	144.7	0.9	11.4	141.8	▲ 2.0	▲ 0.05	8.4	0.19
生 鮮 魚 介 類	113	151.7	1.5	13.5	146.7	▲ 3.3	▲ 0.05	9.2	0.12
肉 類	280	130.6	0.4	6.0	131.6	0.8	0.03	5.7	0.18
乳 卵 類	136	139.5	1.7	6.5	139.4	▲ 0.1	0.00	7.0	0.11
野 菜 ・ 海 藻	271	123.8	▲ 3.0	▲ 7.0	123.1	▲ 0.6	▲ 0.02	▲ 1.7	▲ 0.05
生 鮮 野 菜	185	119.9	▲ 4.5	▲ 12.8	117.3	▲ 2.2	▲ 0.04	▲ 6.8	▲ 0.14
果 物	109	128.3	▲ 4.6	▲ 5.0	126.2	▲ 1.6	▲ 0.02	▲ 2.4	▲ 0.03
生 鮮 果 物	100	128.8	▲ 5.5	▲ 6.6	127.4	▲ 1.1	▲ 0.01	▲ 3.0	▲ 0.04
油 脂 ・ 調 味 料	125	124.3	▲ 2.5	3.6	128.4	3.3	0.05	5.9	0.08
菓 子 類	228	143.6	1.2	8.2	146.7	2.1	0.06	8.0	0.22
調 理 食 品	358	131.2	1.5	6.3	131.8	0.4	0.02	4.5	0.18
飲 料	152	134.0	1.1	6.6	136.4	1.8	0.03	10.8	0.18
酒 類	127	115.3	▲ 0.7	3.4	114.0	▲ 1.1	▲ 0.01	▲ 0.5	▲ 0.01
外 食	417	117.5	1.2	5.2	114.4	▲ 2.6	▲ 0.11	1.3	0.06
住 居	2043	105.8	0.2	1.3	105.6	▲ 0.2	▲ 0.03	0.7	0.13
持家の帰属家賃を除く住居	681	110.2	0.2	2.2	110.5	0.2	0.01	1.4	0.09
家 賃	1763	103.4	0.3	0.9	103.1	▲ 0.2	▲ 0.04	0.4	0.06
持家の帰属家賃を除く家賃	401	102.6	0.4	1.2	102.7	0.1	0.00	0.7	0.03
設 備 修 繕 ・ 維 持	280	121.1	0.0	3.4	121.5	0.3	0.01	2.2	0.07
光 熱 ・ 水 道	649	103.0	1.4	▲ 6.5	110.6	7.4	0.44	▲ 2.3	▲ 0.15
電 気 代 料	336	100.4	0.4	▲ 9.5	111.3	10.9	0.33	▲ 3.7	▲ 0.13
ガ ス 代 料	145	108.1	5.3	▲ 6.7	114.9	6.2	0.09	▲ 2.9	▲ 0.04
他 の 光 熱 料	17	139.1	0.8	▲ 1.3	154.2	10.9	0.02	9.5	0.02
上 下 水 道 料	150	100.0	0.0	0.0	100.0	0.0	0.00	0.0	0.00
家 具 ・ 家 事 用 品	387	118.4	▲ 0.9	0.3	123.3	4.1	0.17	1.3	0.05
家 庭 用 耐 久 財 産 品	137	118.5	▲ 0.1	2.3	127.4	7.5	0.11	1.0	0.02
室 内 装 備 品	29	109.5	▲ 2.5	▲ 5.7	112.4	2.6	0.01	▲ 3.7	▲ 0.01
寢 具 類	24	123.0	0.0	▲ 0.8	122.5	▲ 0.5	0.00	▲ 1.3	0.00
家 事 雑 貨	77	117.2	▲ 1.2	▲ 2.4	123.8	5.6	0.05	3.3	0.03
家 事 用 消 耗 品	103	122.7	▲ 1.4	1.8	123.7	0.8	0.01	2.3	0.03
家 事 サ ー ビ ス	17	105.4	0.0	▲ 0.5	105.4	0.0	0.00	▲ 0.5	0.00

(注1) 生鮮食品…生鮮魚介、生鮮野菜、生鮮果物

(広島市)

2020年=100

中 分 類	ウエイト	2026年3月			2026年4月				
		指数	前月比 (%)	前年同月比 (%)	指数	前月比 (%)	前年同月比		
							寄与度	(%)	寄与度
被 服 及 び 履 物	362	111.9	0.5	2.7	113.6	1.6	0.06	1.5	0.05
衣 料	158	114.3	0.3	1.1	114.3	0.0	0.00	0.7	0.01
和 服	2	91.3	▲ 6.4	▲ 6.4	91.3	0.0	0.00	▲ 6.4	0.00
洋 服	156	114.5	0.4	1.1	114.5	0.0	0.00	0.7	0.01
シャツ・セーター・下着類	112	106.7	1.2	6.3	111.7	4.7	0.05	2.0	0.02
シャツ・セーター類	79	102.8	1.5	10.1	108.6	5.5	0.04	2.0	0.01
下 着 類	33	116.0	0.5	▲ 1.0	119.2	2.8	0.01	2.1	0.01
履 物 類	46	110.3	0.0	1.1	110.3	0.0	0.00	1.0	0.00
他 の 被 服	29	110.2	0.1	1.6	112.8	2.4	0.01	3.7	0.01
被 服 関 連 サ ー ビ ス	18	129.9	0.0	3.0	129.9	0.0	0.00	3.0	0.01
保 健 医 療	501	102.3	0.2	0.0	102.2	▲ 0.2	▲ 0.01	▲ 0.4	▲ 0.02
医 薬 品 ・ 健 康 保 持 用 摂 取 品	132	110.1	0.7	1.6	111.5	1.3	0.02	1.6	0.02
保 健 医 療 用 品 ・ 器 具	105	100.7	0.2	▲ 1.9	100.0	▲ 0.7	▲ 0.01	▲ 2.8	▲ 0.03
保 健 医 療 サ ー ビ ス	264	99.2	0.0	0.0	98.4	▲ 0.7	▲ 0.02	▲ 0.4	▲ 0.01
交 通 ・ 通 信	1509	100.5	1.2	1.1	100.4	▲ 0.1	▲ 0.02	0.8	0.11
交 通	203	107.4	0.8	0.7	107.0	▲ 0.4	▲ 0.01	1.1	0.02
自 動 車 等 関 係 費	863	110.9	1.7	▲ 0.8	110.3	▲ 0.5	▲ 0.04	▲ 1.5	▲ 0.13
通 信	443	77.1	0.0	7.2	78.0	1.2	0.04	7.5	0.22
教 育	336	101.0	0.1	▲ 2.7	94.9	▲ 6.0	▲ 0.18	▲ 5.4	▲ 0.16
授 業 料 等	238	92.8	0.0	▲ 7.1	83.3	▲ 10.2	▲ 0.20	▲ 10.8	▲ 0.21
教 科 書 ・ 学 習 参 考 教 材	9	110.2	0.0	1.8	111.0	0.7	0.00	1.4	0.00
補 習 教 育	90	122.0	0.3	7.0	124.0	1.7	0.02	5.1	0.05
教 養 娛 楽	952	115.5	0.8	1.7	115.8	0.2	0.02	0.7	0.07
教 養 娛 楽 用 耐 久 財	70	102.4	▲ 1.0	▲ 2.9	103.2	0.8	0.00	▲ 2.7	▲ 0.02
教 養 娛 楽 用 品	201	113.9	1.2	1.0	112.7	▲ 1.1	▲ 0.02	▲ 2.1	▲ 0.04
書 籍 ・ 他 の 印 刷 物	105	117.8	0.4	2.1	118.1	0.3	0.00	1.9	0.02
教 養 娛 楽 サ ー ビ ス	576	117.3	0.9	2.3	118.0	0.6	0.03	1.9	0.11
諸 雑 費	666	108.8	0.3	2.4	110.2	1.2	0.08	3.8	0.24
理 美 容 サ ー ビ ス	126	110.1	0.0	0.0	110.7	0.5	0.01	0.5	0.01
理 美 容 用 品	176	103.3	1.0	1.7	103.5	0.2	0.00	2.8	0.04
身 の 回 り 用 品	73	126.5	0.4	5.2	126.0	▲ 0.3	0.00	4.4	0.03
た ば こ	27	115.3	0.0	0.5	117.0	1.5	0.00	2.0	0.01
他 の 諸 雑 費	265	106.3	0.0	3.4	109.2	2.8	0.07	6.1	0.15
《 別 掲 》									
エ ネ ル ギ ー	670	110.2	3.4	▲ 8.0	117.1	6.3	0.41	▲ 4.7	▲ 0.35
教 育 関 係 費	405	103.4	0.1	▲ 2.3	94.9	▲ 8.2	▲ 0.31	▲ 7.9	▲ 0.29
教 養 娛 楽 関 係 費	1015	114.8	1.0	1.5	114.8	0.1	0.01	0.7	0.07
情 報 通 信 関 係 費	513	77.3	0.0	5.1	77.4	0.2	0.01	5.3	0.18

(注2) エネルギー…電気代、都市ガス代、プロパンガス、灯油、ガソリン

(参考表) 小売物価統計調査

中分類	品目	単位	銘柄改正 年月	2025年 平均	2025年 4月	5月	6月
穀類	うるち米(単一原料米,「コシヒカリ」)	1袋・5kg		5,046	5,227	5,472	5,458
	うるち米(単一原料米,「コシヒカリ」以外)	1袋・5kg		4,977	4,921	5,380	5,380
	食パン	1kg		582	575	587	583
	カップ麺	1個・78g		196	200	199	193
魚介類 (生鮮魚介)	まぐろ	100g		460	455	455	466
	あじ	100g		119	113	108	111
	いか	100g		202	253	156	170
肉類	牛肉(国産品) 1)	100g		866	822	836	846
	豚肉(国産品,バラ) 2)	100g		296	293	292	295
	鶏肉 3)	100g		142	137	139	140
乳卵類	牛乳 4)	1本・1,000mL	2026.1	252	247	247	247
	鶏卵	1パック・10個		318	310	314	320
野菜・海藻 (生鮮野菜)	キャベツ	1kg		235	273	228	161
	くさい	1kg		283	318	219	213
	だいこん	1kg		254	265	244	218
果物 (生鮮果物)	りんご 5)	1kg		901	898	893	897
	ぶどう(デラウェア)	1kg		2,265	2,436
油脂・調味料	みそ	1個・750g		461	446	461	461
飲料	緑茶 6)	100g		282	293	306	266
外食	中華そば	1杯		840	873	817	825
	すし(にぎりずし)	1人前		1,607	1,375	1,687	1,705
	カレーライス	1皿		899	875	922	903
	ハンバーグ	1人前		1,191	1,178	1,203	1,203
家賃	民営家賃	1か月・3.3㎡		4,532	4,547	4,540	4,520
	公営家賃(公的住宅) 7)	1か月・3.3㎡		1,203	1,131	1,095	1,292
ガス代	プロパンガス 8)	1か月・10m³	2025.4	9,602	9,657	9,657	9,657
他の光熱	灯油	18L		2,391	2,400	2,400	2,400
家事用消耗品	ラップ	1本		359	367	360	344
	トイレットペーパー	1,000m		806	800	781	838
	洗濯用洗剤	1kg		496	468	474	474
洋服	男性用スーツ(春夏物, 中級)	1着		84,700	84,700	84,700	84,700
	男性用スーツ(秋冬物, 中級)	1着		111,650
シャツ・セーター類	ワイシャツ 9)	1枚		1,995	1,986	1,986	1,986
下着類	男性用シャツ 10)	1袋		2,068	2,068	2,068	2,068
	子供用下着	1袋		1,144	1,144	1,144	1,144
被服関連サービス	クリーニング代(ワイシャツ)	1枚		220	214	223	223
自動車等関係費	ガソリン 11)	1L		187	193	192	182
理美容サービス	車庫借料	1か月		12,100	12,100	12,100	12,100
	パーマメント代	1回	2025.7	9,603	9,603	9,603	9,603

- 1) ロース
- 2) 黒豚を除く
- 3) ブロイラー、もも肉
- 4) 店頭売り、紙容器入り
- 5) ふじ又ははつがる
- 6) 煎茶
- 7) 都道府県営住宅家賃
- 8) 基本料金、従量料金及び設備料金の合計額(10m³使用時)
- 9) 長袖
- 10) 半袖
- 11) レギュラー

主要品目の小売価格(広島市)

(単位:円)

7月	8月	9月	10月	11月	12月	2026年 1月	2月	3月	2026年4月	
									広島市	東京都区部
5,364	5,067	5,134	5,283	5,215	5,202	5,203	5,230	4,986	4,797	4,966
5,353	5,231	5,041	5,192	5,232	5,098	5,152	5,017	4,801	4,609	4,811
591	589	582	573	587	587	582	589	590	568	533
200	202	192	199	192	186	195	200	191	199	201
447	443	461	470	468	476	491	492	511	512	547
122	142	148	118	108	111	127	124	137	122	136
159	246	211	174	190	254	187	231	270	198	273
874	920	907	895	884	895	936	877	889	934	911
308	309	305	305	312	310	305	304	304	305	290
144	149	146	146	149	146	149	149	147	146	160
247	253	261	260	260	262	262	262	265	265	262
327	328	328	328	330	334	332	337	337	337	319
155	138	142	160	187	158	153	162	160	153	238
232	265	300	269	220	208	175	166	204	199	232
246	256	272	266	219	227	212	202	169	158	181
954	1,117	994	859	833	788	820	749	769	765	832
2,369	2,198	2,055
461	461	461	496	498	488	515	502	528	514	426
264	260	266	277	283	283	283	334	334	522	702
824	824	824	824	824	824	834	862	862	879	610
1,705	1,705	1,705	1,815	1,815	1,815	1,815	1,815	1,815	1,815	1,873
903	903	903	923	923	923	923	923	923	930	925
1,203	1,203	1,203	1,203	1,203	1,203	1,203	1,203	1,203	1,203	1,218
4,521	4,531	4,535	4,543	4,542	4,536	4,532	4,529	4,533	4,538	9,915
1,286	1,279	1,285	1,261	1,284	1,277	1,295	1,294	1,287	1,299	1,788
9,657	9,657	9,657	9,162	9,657	9,657	9,657	7,677	9,155	9,815	8,357
2,382	2,400	2,400	2,400	2,400	2,364	2,352	2,352	2,370	2,628	2,635
351	367	368	360	367	351	392	357	362	337	350
844	808	772	829	777	831	835	829	837	838	836
501	523	542	538	524	519	544	538	508	525	506
84,700	84,700	97,350	97,350	91,758
...	...	121,000	121,000	132,000	132,000	132,000	132,000
1,986	1,986	1,986	1,986	1,986	1,986	1,986	1,986	1,986	1,986	3,524
2,068	2,068	2,068	2,068	2,068	2,068	2,068	2,068	1,966	2,398	1,459
1,144	1,144	1,144	1,144	1,144	1,144	1,144	1,144	1,144	1,144	1,125
223	223	223	223	223	223	223	223	223	223	279
185	186	186	186	186	175	166	165	178	175	168
12,100	12,100	12,100	12,100	12,100	12,100	12,100	12,100	12,100	12,100	27,549
9,603	9,603	9,603	9,603	9,603	9,603	9,603	9,603	9,603	9,728	10,381

出典:総務省統計局「小売物価統計調査」より

(利用上の注意)

- ① 原則として、毎月同一の店舗において、同一の銘柄(基本銘柄)を調査し、調査価格の単純算術平均の結果を金額に応じて、円未満で四捨五入した消費税込みの価格である。
 - ② 品目によっては、調査市の出回り状況に応じて調査する銘柄が異なる場合や、品質差がある場合もあり、価格は、必ずしもそのまま地域格差を示すものではない。
また、消費者物価指数の作成で採用する価格とも異なる場合がある。
 - ③ 記号の説明
 - … 調査期間でないため調査を行わないもの
 - 欠価格
- 詳細については、総務省のホームページ参照。 <https://www.stat.go.jp/data/kouri/doukou/index.html>

小売物価統計調査にご協力をお願いします。

消費者物価指数の作成にも不可欠の調査です。

この調査は、私たちの消費生活において重要な商品の小売価格やサービスの料金及び家賃を全国規模で毎月調査して、月々の価格の変化や地域別の価格差などを明らかにするとともに、物価水準の変動を測定するための消費者物価指数を作成し、各種施策の基礎資料を提供することを目的としています。

調査対象に選ばれた小売店舗・事業所、借家（アパートやマンション等）を賃貸している事業所等には、品目に応じて、次の者が調査します。
趣旨をご理解いただき、調査へのご協力をお願いいたします。

①調査員調査（調査市は、広島市、福山市、三原市、三次市）

主な品目：食料、家事用消耗品、民営借家の家賃（三次市を除く）など

調査方法：調査市内の小売店舗・事業所、借家を賃貸している事業所等から価格・家賃等を聴き取り、調査専用の携帯情報端末に入力します。

②広島県調査（調査地域は、県全域）

主な品目：水道料、授業料、県営住宅家賃など

③総務省調査（調査地域は、全国全域）

主な品目：電気代、通信料、独立行政法人都市再生機構住宅家賃など

<https://www.stat.go.jp/data/kouri/index.html>



総務省統計局

小売物価統計調査

検索

<次回公表予定日> 2026年（令和8年）6月24日（水）

※公表予定日は変更になる場合があります。

- この資料は、総務省統計局「小売物価統計調査」の調査票情報を独自集計し、2020年1月から12月までの1年間の品目別平均価格を基準(100)として品目別ウェイトを用いた加重平均により作成したもので、全て原数値です。
- 変化率及び寄与度は、端数処理前の指数値を用いて計算しているため、公表された指数値を用いて計算した値とは一致しない場合があります。

広島県は、県民の皆様に対して、より分かりやすく、より使いやすい統計情報の提供に努めています。
今後も広島県の「消費者物価指数」をご利用ください。

2026年（令和8年）5月発行

編集発行 広島県 総務局 統計課

〒730-8511 広島市中区基町 10-52

TEL (082)513-2534(ダイヤルイン)

この報告書の内容は、広島県のホームページでも提供しています。

「**広島県統計課**」で検索してください。

ホームページアドレス <https://www.pref.hiroshima.lg.jp/soshiki/21/>

