

令和8年度ワークショップの年間スケジュール

	第1クール	第2クール	第3クール	第4クール	開催形式	コンテンツ
1回目	6/26(金) 14:00~ 17:00	8/27(木) 14:00~ 17:00	10/23(金) 14:00~ 17:00	12/17(木) 14:00~ 17:00	対面	●人的資本経営の重要性 ●開示レポート作成に向けた自社データ棚卸 ●開示ツール入力
2回目	7/30(木) 14:00~ 17:00	9/10(木) 14:00~ 17:00	11/9(月) 14:00~ 17:00	1/21(木) 14:00~ 17:00	オンライン	●開示ツール入力 ●社内推進に向けたアドバイス ●開示レポート作成に向けた支援制度のご案内(補助金・相談窓口など)

※第1クールから第4クールまでは同一内容となっております。
 ※年間スケジュールは変更となる可能性があります。詳細は、研究会入会後に事務局より別途ご案内いたします。
 ※広島県内に本社がある企業が対象です。詳しくは県ホームページをご確認ください。

ワークショップのポイント

参加前



事前動画でワークショップのイメージをつけられる！

参加者の企業様へは事前学習用に動画コンテンツを配付予定です。
 ワorkshop当日に向けた準備事項を理解しての参加が可能です。

参加中



開示ツール（システム）を活用し、
 人的資本開示レポートを作ることができます！

開示ツール（システム）を活用しながら、
 ワorkshop中に人的資本開示レポートの作成を進め、
 全日程を通じて完成を目指します。
 ※システムに入力が必要なデータ収集作業等はワークショップ外で別途必要です

参加後



ワークショップで解消できなかった疑問点は、
 人的資本相談デスクで専門家に個別相談ができる！

ワークショップ内で解消できなかった疑問点などは
 人的資本相談デスクを利用し、専門家に相談することができます。
 相談を通じて人的資本開示レポートを完成させることができます。
 ※詳細は研究会入会後に個別にお問い合わせください。

参加要件やその他の注意事項は、下記QRコードからご確認ください

研究会の詳細・入会はこちら

広島県 人的資本経営研究会

検索



研究会に関するお問い合わせ

広島県商工労働局 人的資本経営促進課
 人的資本グループ
 メール：syojinkei@pref.hiroshima.lg.jp
 電話：082-513-3340

人の力で「かち」に行く！ 広島県 人的資本経営研究会



会員募集中！

入会費・年会費
無料

こんなことでお困りではないですか？

- 人材採用のために魅力的な職場づくりを行いたいが、
 なにから始めればいいのかわからない…
- 人材を採用しても定着しない。
 自社の魅力や想いをうまく伝えられていない気がする…
- 新しい事業や今後の成長を考えてはいるものの、
 それを支える人材や育成方針まで落とし込めていない…



その課題、**人的資本開示レポート**を通じて解消しませんか？

Q.広島県 人的資本経営研究会とは？

詳細は中面へ



- 県内企業の人的資本経営の導入・推進を目的としたコミュニティです。
- 会員限定で提供する**各種ツールや個別相談・補助金などを活用して自社の現状を可視化し、**
 人に関する方針や取組内容をまとめる「人的資本開示レポート」の作成・公開が主な活動です。

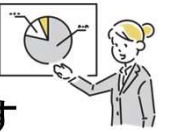
Q.人的資本経営とは？



- 人材を「資本」として捉え、その価値を最大限に引き出すことで、中長期的な企業価値向上につながる経営のあり方です。

人的資本開示レポートを作成・開示した企業様の声

- ✓ 自社の魅力が求職者にしっかり届き、応募増につながった！
- ✓ 企業認知度が向上し、新たなビジネスにつながった！
- ✓ 職員同士の対話が生まれ、組織力が高まった！



広島県 人的資本経営研究会では人的資本開示レポートの開示に向けて
「人的資本経営を学ぶ」「自社課題を整理する」「課題を解決する」機会をご用意しています

1 入会する

人的資本経営を学ぶ

人的資本経営に取り組む意義や目的を理解し、人的資本開示レポートを作成するための各種ツールの使い方を理解できます。

- ワークショップや各種ツールで学ぶ



会員企業限定で各種ガイドラインを提供しています。
 初めて取り組む方でも一から学ぶことができます！

✓ワークショップでは県が作成したシステムを活用しながら、各種ツールの使い方や人的資本開示レポートの作り方を解説します！

広島県人的資本経営研究会会員向けコンテンツはこちら



2 人的資本経営がわかる

自社課題を整理する

ワークショップや開示ツール（システム）を通じて人的資本開示レポートを作成することで、自社の強み・弱みの把握や改善に向けた施策案の整理が可能です。

- 人的資本開示ツール・システムを使い人的資本開示レポートを作成する



✓自社の強み・弱み、改善に向けた施策案が整理できる。
 ✓人的資本開示レポートをもとに、社内で今後の改善に向けた意見交換ができる

実際に企業が作成したレポートはこちら



4 自社の状況が見える

開示ツールの使用で効率的に作成できます。

課題を解決する

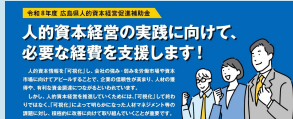
人的資本相談デスクを利用し、専門家へいつでも相談可能です。また、打ち手実行に向けた各種補助金もございますので、いつでもご相談ください。

5 打ち手を考え実行する

- 専門家へ相談する



- 広島県人的資本経営促進補助金を活用する
 人的資本経営の推進に向けて、必要な経費を最大150万円まで補助！



専用サイトはこちら



✓研究会の会員企業は広島県人的資本経営促進補助金やGO!ひろしま奨学金返済支援制度導入企業応援補助金を活用し、打ち手の実行ができます！
 ※詳細の交付要件等は専用サイトをご確認ください

6 開示しフィードバックを受ける

人材の確保・定着、職場環境の魅力化、人的資本情報の開示まで、人と組織に関する課題に専門家が個別でご相談をお受けします。

- GO!ひろしま奨学金返済支援制度導入企業応援補助金を活用する
 若手人材確保のため、従業員の奨学金返済支援にかかる経費を最大3/4まで補助！



専用サイトはこちら

