

令和7年国勢調査結果における本県の人口・世帯数（速報）について

令和8年5月18日

統計課

○令和7年10月1日を基準日として行われた令和7年国勢調査について、広島県が独自に集計した人口及び世帯数の速報値について公表する。

○国勢調査とは総務省統計局において、国内の人口及び世帯の実態を明らかにすることを目的に、日本に常住するすべての人及び世帯を対象として5年ごとに行われている統計調査である。

○なお、この速報値は、広島県が独自に集計した結果であり、総務省が令和8年5月中に公表を予定している人口速報集計結果の数値と異なる場合がある。

1 調査結果の概要

【人口及び世帯数】

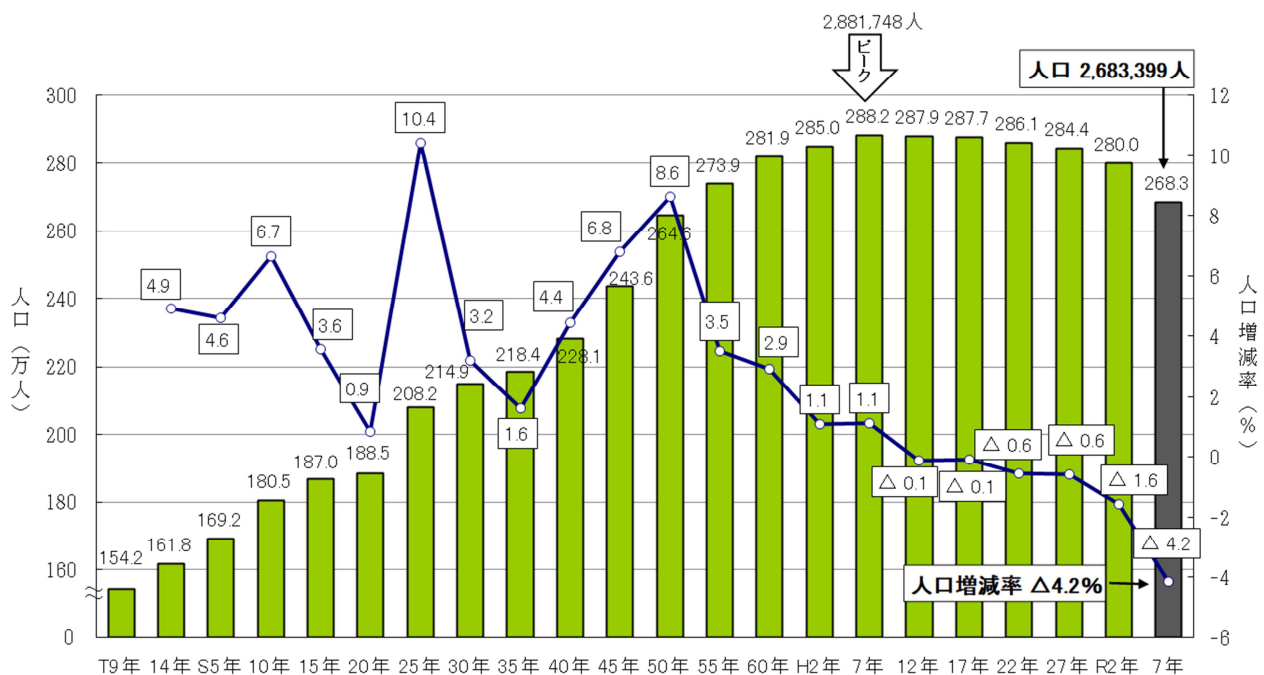
項目	人口(人)				人口増減率(%)			世帯数(世帯)	世帯増減率(%)	
		男	構成比(%)	女	構成比(%)		男			女
令和7年国勢調査(速報値)	2,683,399	1,301,136	48.5	1,382,263	51.5	△ 4.2	△ 4.1	△ 4.2	1,244,311	0.1
令和2年国勢調査(確報値)	2,799,702	1,357,156	48.5	1,442,546	51.5	△ 1.6	△ 1.4	△ 1.7	1,243,527	2.6

2 人口

(1) 本県人口

本県の人口は2,683,399人で、前回の令和2年国勢調査（以下「前回調査」という。）と比べ、116,303人（4.2%）減少した。

図1 広島県の人口及び人口増減率の推移



(2) 市町別人口

- 広島市の人口は1,172,423人で、県人口の43.7%を占める。次いで福山市が439,994人、東広島市が198,496人、呉市が191,653人などとなっている。
- 前回調査と比べて人口が増加したのは、東広島市、府中町、海田町の3市町であり、その他の20市町では減少となった。

表1 市町別人口概要

市町	人口(人)	増減数(人)	増減率(%)
広島市	1,172,423	△ 28,331	△ 2.4
福山市	439,994	△ 20,936	△ 4.5
東広島市	198,496	1,888	1.0
呉市	191,653	△ 22,939	△ 10.7
尾道市	120,346	△ 10,824	△ 8.3
廿日市市	111,953	△ 2,220	△ 1.9
三原市	83,913	△ 6,660	△ 7.4
府中町	51,213	58	0.1
三次市	46,587	△ 4,094	△ 8.1
府中市	33,347	△ 4,308	△ 11.4
海田町	30,048	412	1.4
庄原市	29,598	△ 4,035	△ 12.0
安芸高田市	24,755	△ 1,693	△ 6.4
大竹市	24,652	△ 1,667	△ 6.3
熊野町	22,445	△ 389	△ 1.7
竹原市	21,756	△ 2,237	△ 9.3
江田島市	19,744	△ 2,186	△ 10.0
北広島町	15,934	△ 1,829	△ 10.3
世羅町	13,621	△ 1,504	△ 9.9
坂町	12,030	△ 552	△ 4.4
神石高原町	7,266	△ 984	△ 11.9
大崎上島町	6,574	△ 584	△ 8.2
安芸太田町	5,051	△ 689	△ 12.0

※人口が多い順に掲載

図2 広島県の市町別人口（令和7年）

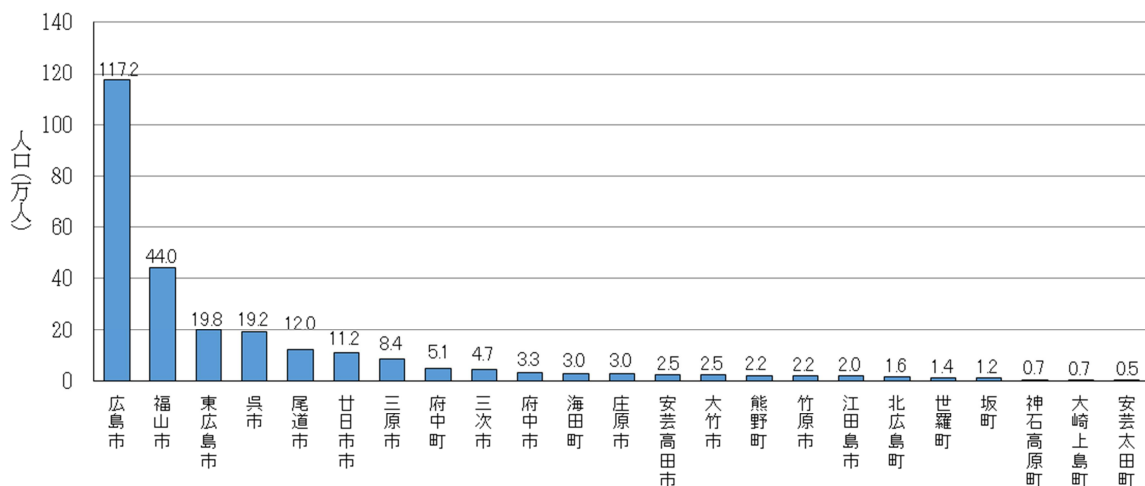


図3 広島県の市町別人口増減数（令和2年～令和7年）

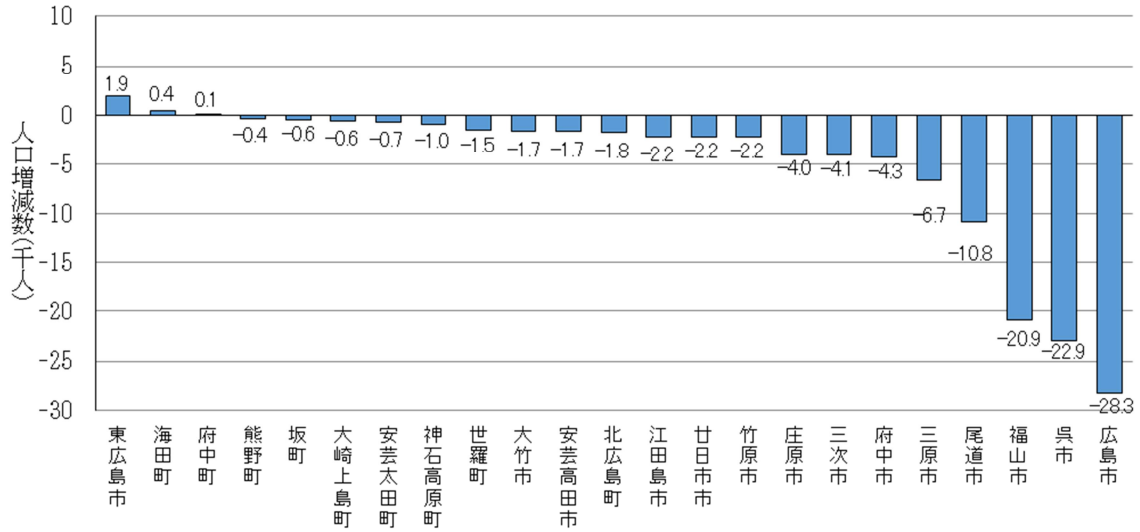
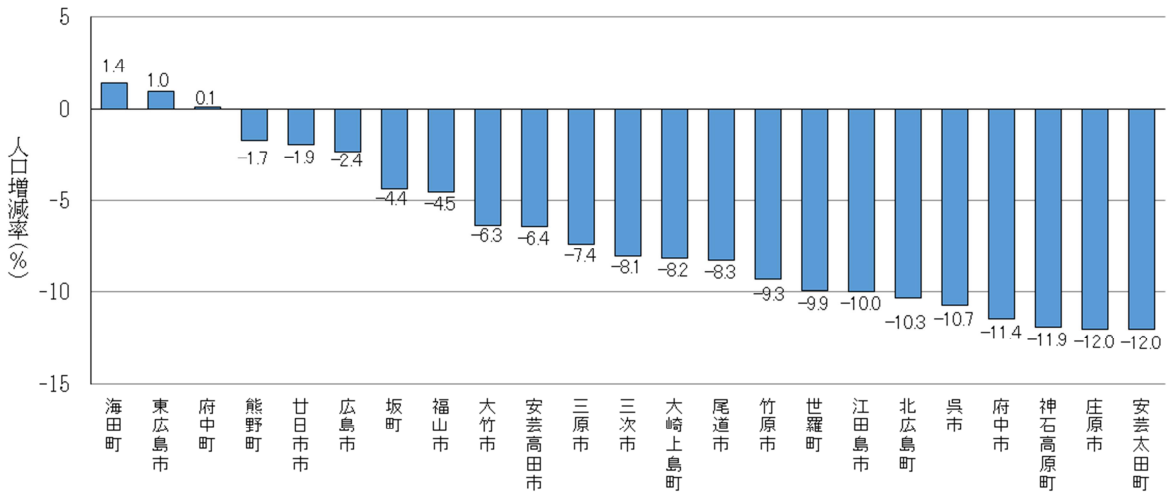


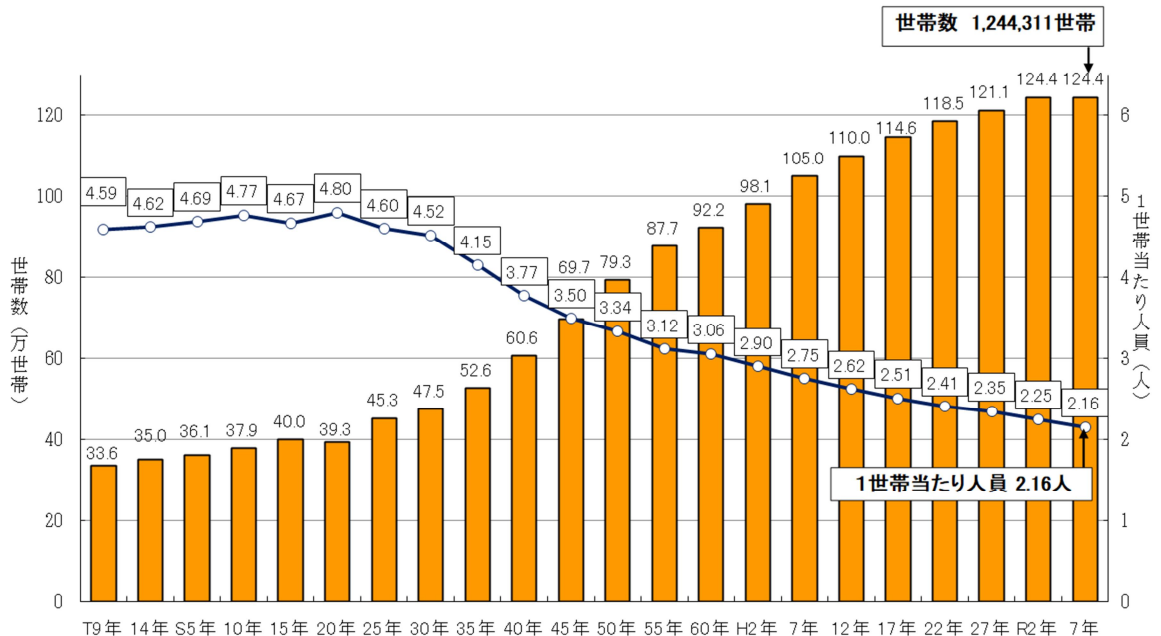
図4 広島県の市町別人口増減率（令和2年～令和7年）



3 世帯数

(1) 本県世帯数

- 本県の世帯数は1,244,311世帯で、前回調査と比べて784世帯(0.1%)増加した。
- なお、1世帯当たりの人員は2.16人で、昭和25年の調査以降は減少している。



(2) 市町別世帯数

- 広島市の562,105世帯が最も多く、次いで福山市、東広島市、呉市、尾道市の順となっている。

表2 市町別世帯数概要

市町	世帯数(世帯)	増減数(世帯)	増減率(%)
広島市	562,105	6,982	1.3
福山市	192,693	△ 678	△ 0.4
東広島市	96,420	6,262	6.9
呉市	88,409	△ 6,074	△ 6.4
尾道市	55,397	△ 2,122	△ 3.7
廿日市市	48,183	362	0.8
三原市	38,626	△ 465	△ 1.2
府中町	22,356	741	3.4
三次市	20,643	△ 734	△ 3.4
府中市	14,246	△ 784	△ 5.2
海田町	13,539	648	5.0
庄原市	12,830	△ 964	△ 7.0
大竹市	11,298	△ 293	△ 2.5
安芸高田市	11,089	29	0.3
竹原市	10,274	△ 408	△ 3.8
熊野町	9,681	259	2.7
江田島市	9,571	△ 570	△ 5.6
北広島町	7,049	△ 628	△ 8.2
世羅町	5,902	△ 183	△ 3.0
坂町	5,185	△ 47	△ 0.9
大崎上島町	3,242	△ 195	△ 5.7
神石高原町	3,136	△ 203	△ 6.1
安芸太田町	2,437	△ 151	△ 5.8

※世帯数が多い順に掲載

図6 広島県の市町別世帯数（令和7年）

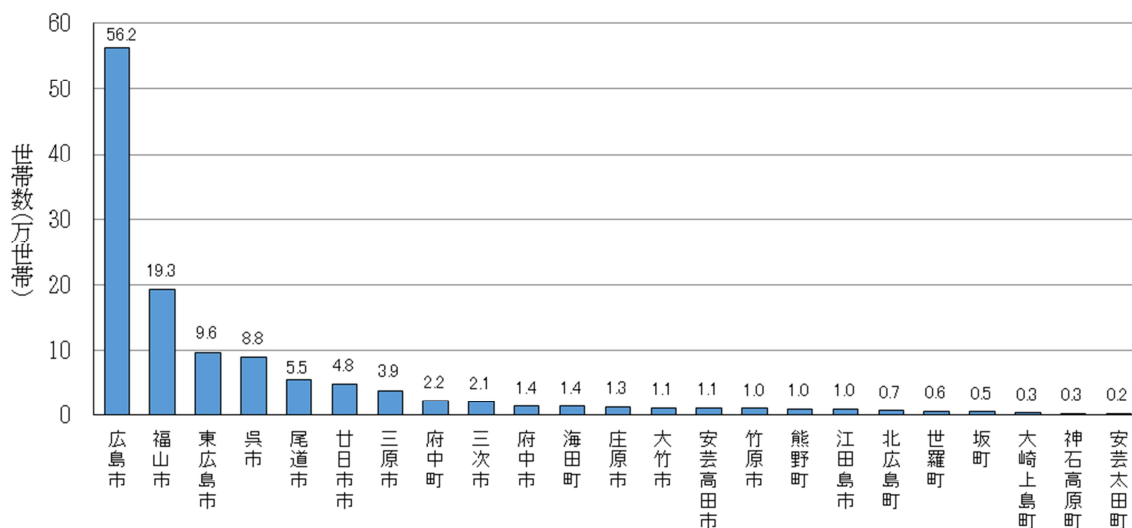


図7 広島県の市町別世帯増減数（令和2年～令和7年）

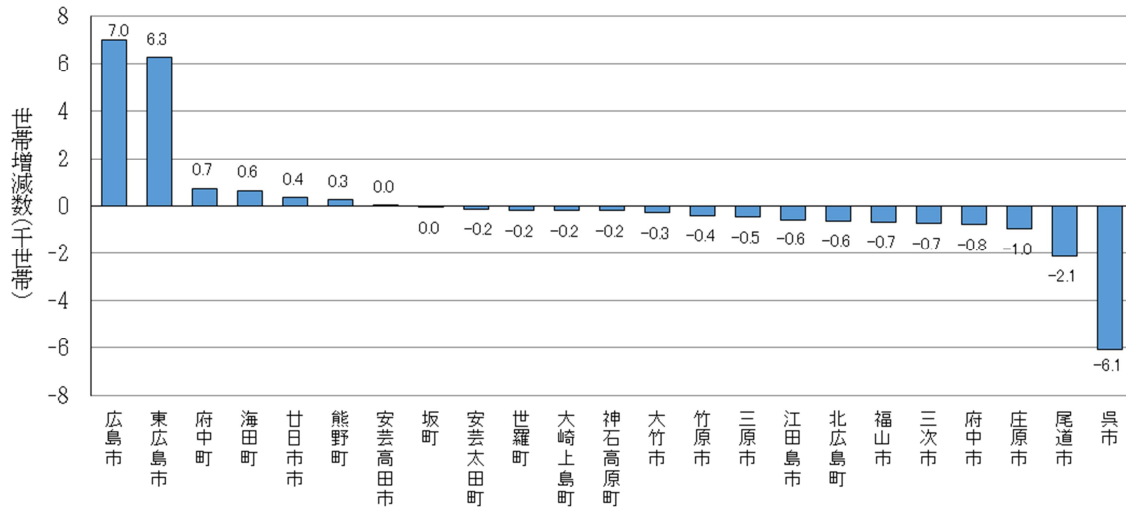
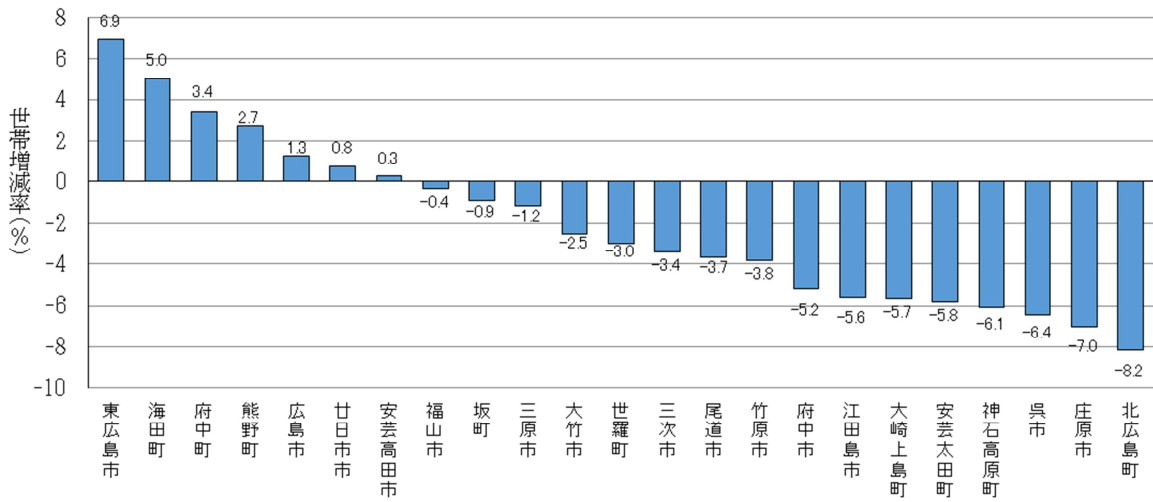


図8 広島県の市町別世帯増減率（令和2年～令和7年）



市区町別人口及び世帯数－広島県（令和2年、令和7年）

（人、世帯、％）

市 町	令和7年国勢調査 (速報値)				令和2年国勢調査 (確定値)				増減数 (令和2年～令和7年)				増減率 (令和2年～令和7年)				
	人口	男性	女性	人口 性比	世帯数	人口	男性	女性	世帯数	人口	男性	女性	世帯数	人口	男性	女性	世帯数
県 計	2,683,399	1,301,136	1,382,263	94	1,244,311	2,799,702	1,357,156	1,442,546	1,243,527	△ 116,303	△ 56,020	△ 60,283	784	△ 4.2	△ 4.1	△ 4.2	0.1
市 計	2,519,217	1,221,245	1,297,972	94	1,171,784	2,629,459	1,274,425	1,355,034	1,171,241	△ 110,242	△ 53,180	△ 57,062	543	△ 4.2	△ 4.2	△ 4.2	0.0
郡 計	164,182	79,891	84,291	95	72,527	170,243	82,731	87,512	72,286	△ 6,061	△ 2,840	△ 3,221	241	△ 3.6	△ 3.4	△ 3.7	0.3
広 島 市	1,172,423	564,288	608,135	93	562,105	1,200,754	579,415	621,339	555,123	△ 28,331	△ 15,127	△ 13,204	6,982	△ 2.4	△ 2.6	△ 2.1	1.3
中 区	144,267	68,037	76,230	89	85,425	142,699	67,660	75,039	81,602	1,568	377	1,191	3,823	1.1	0.6	1.6	4.7
東 区	115,348	55,013	60,335	91	53,099	119,353	56,872	62,481	53,056	△ 4,005	△ 1,859	△ 2,146	43	△ 3.4	△ 3.3	△ 3.4	0.1
南 区	143,636	70,099	73,537	95	73,442	145,805	71,544	74,261	72,206	△ 2,169	△ 1,445	△ 724	1,236	△ 1.5	△ 2.0	△ 1.0	1.7
西 区	184,911	89,019	95,892	93	93,034	190,232	91,127	99,105	93,866	△ 5,321	△ 2,108	△ 3,213	△ 832	△ 2.8	△ 2.3	△ 3.2	△ 0.9
安佐南区	243,794	118,092	125,702	94	109,193	247,020	120,308	126,712	106,284	△ 3,226	△ 2,216	△ 1,010	2,909	△ 1.3	△ 1.8	△ 0.8	2.7
安佐北区	130,297	61,543	68,754	90	56,177	138,979	65,972	73,007	57,775	△ 8,682	△ 4,429	△ 4,253	△ 1,598	△ 6.2	△ 6.7	△ 5.8	△ 2.8
安芸区	72,391	35,798	36,593	98	31,240	77,103	38,283	38,820	31,483	△ 4,712	△ 2,485	△ 2,227	△ 243	△ 6.1	△ 6.5	△ 5.7	△ 0.8
佐伯区	137,779	66,687	71,092	94	60,495	139,563	67,649	71,914	58,851	△ 1,784	△ 962	△ 822	1,644	△ 1.3	△ 1.4	△ 1.1	2.8
呉 市	191,653	92,891	98,762	94	88,409	214,592	103,816	110,776	94,483	△ 22,939	△ 10,925	△ 12,014	△ 6,074	△ 10.7	△ 10.5	△ 10.8	△ 6.4
竹原市	21,756	10,374	11,382	91	10,274	23,993	11,434	12,559	10,682	△ 2,237	△ 1,060	△ 1,177	△ 408	△ 9.3	△ 9.3	△ 9.4	△ 3.8
三原市	83,913	40,263	43,650	92	38,626	90,573	43,155	47,418	39,091	△ 6,660	△ 2,892	△ 3,768	△ 465	△ 7.4	△ 6.7	△ 7.9	△ 1.2
尾道市	120,346	58,711	61,635	95	55,397	131,170	63,468	67,702	57,519	△ 10,824	△ 4,757	△ 6,067	△ 2,122	△ 8.3	△ 7.5	△ 9.0	△ 3.7
福山市	439,994	213,821	226,173	95	192,693	460,930	224,246	236,684	193,371	△ 20,936	△ 10,425	△ 10,511	△ 678	△ 4.5	△ 4.6	△ 4.4	△ 0.4
府中市	33,347	16,035	17,312	93	14,246	37,655	18,115	19,540	15,030	△ 4,308	△ 2,080	△ 2,228	△ 784	△ 11.4	△ 11.5	△ 11.4	△ 5.2
三次市	46,587	22,475	24,112	93	20,643	50,681	24,220	26,461	21,377	△ 4,094	△ 1,745	△ 2,349	△ 734	△ 8.1	△ 7.2	△ 8.9	△ 3.4
庄原市	29,598	14,151	15,447	92	12,830	33,633	16,014	17,619	13,794	△ 4,035	△ 1,863	△ 2,172	△ 964	△ 12.0	△ 11.6	△ 12.3	△ 7.0
大竹市	24,652	12,015	12,637	95	11,298	26,319	12,820	13,499	11,591	△ 1,667	△ 805	△ 862	△ 293	△ 6.3	△ 6.3	△ 6.4	△ 2.5
東広島市	198,496	100,950	97,546	103	96,420	196,608	99,690	96,918	90,158	1,888	1,260	628	6,262	1.0	1.3	0.6	6.9
廿日市市	111,953	53,418	58,535	91	48,183	114,173	54,393	59,780	47,821	△ 2,220	△ 975	△ 1,245	362	△ 1.9	△ 1.8	△ 2.1	0.8
安芸高田市	24,755	11,854	12,901	92	11,089	26,448	12,614	13,834	11,060	△ 1,693	△ 760	△ 933	29	△ 6.4	△ 6.0	△ 6.7	0.3
江田島市	19,744	9,999	9,745	103	9,571	21,930	11,025	10,905	10,141	△ 2,186	△ 1,026	△ 1,160	△ 570	△ 10.0	△ 9.3	△ 10.6	△ 5.6
府中町	51,213	24,907	26,306	95	22,356	51,155	25,007	26,148	21,615	58	△ 100	158	741	0.1	△ 0.4	0.6	3.4
海田町	30,048	14,797	15,251	97	13,539	29,636	14,588	15,048	12,891	412	209	203	648	1.4	1.4	1.3	5.0
熊野町	22,445	10,773	11,672	92	9,681	22,834	10,958	11,876	9,422	△ 389	△ 185	△ 204	259	△ 1.7	△ 1.7	△ 1.7	2.7
坂 町	12,030	5,726	6,304	91	5,185	12,582	5,984	6,598	5,232	△ 552	△ 258	△ 294	△ 47	△ 4.4	△ 4.3	△ 4.5	△ 0.9
安芸太田町	5,051	2,381	2,670	89	2,437	5,740	2,675	3,065	2,588	△ 689	△ 294	△ 395	△ 151	△ 12.0	△ 11.0	△ 12.9	△ 5.8
北広島町	15,934	7,942	7,992	99	7,049	17,763	8,768	8,995	7,677	△ 1,829	△ 826	△ 1,003	△ 628	△ 10.3	△ 9.4	△ 11.2	△ 8.2
大崎上島町	6,574	3,424	3,150	109	3,242	7,158	3,663	3,495	3,437	△ 584	△ 239	△ 345	△ 195	△ 8.2	△ 6.5	△ 9.9	△ 5.7
世羅町	13,621	6,459	7,162	90	5,902	15,125	7,156	7,969	6,085	△ 1,504	△ 697	△ 807	△ 183	△ 9.9	△ 9.7	△ 10.1	△ 3.0
神石高原町	7,266	3,482	3,784	92	3,136	8,250	3,932	4,318	3,339	△ 984	△ 450	△ 534	△ 203	△ 11.9	△ 11.4	△ 12.4	△ 6.1

国勢調査における県人口及び世帯数の推移

年 次	人口(人)	前回比		世帯数(世帯)	前回比	
		増減数(人)	増減率(%)		増減数(世帯)	増減率(%)
大正 9年	1,541,905	—	—	335,938	—	—
大正14年	1,617,680	75,775	4.9	350,155	14,217	4.2
昭和5年	1,692,136	74,456	4.6	360,898	10,743	3.1
昭和10年	1,804,916	112,780	6.7	378,516	17,618	4.9
昭和15年	1,869,504	64,588	3.6	400,174	21,658	5.7
昭和20年	1,885,471	15,967	0.9	393,172	△ 7,002	△ 1.7
昭和25年	2,081,967	196,496	10.4	452,824	59,652	15.2
昭和30年	2,149,044	67,077	3.2	475,145	22,321	4.9
昭和35年	2,184,043	34,999	1.6	525,990	50,845	10.7
昭和40年	2,281,146	97,103	4.4	605,588	79,598	15.1
昭和45年	2,436,135	154,989	6.8	697,020	91,432	15.1
昭和50年	2,646,324	210,189	8.6	792,716	95,696	13.7
昭和55年	2,739,161	92,837	3.5	877,120	84,404	10.6
昭和60年	2,819,200	80,039	2.9	922,244	45,124	5.1
平成2年	2,849,847	30,647	1.1	981,096	58,852	6.4
平成7年	2,881,748	31,901	1.1	1,049,588	68,492	7.0
平成12年	2,878,915	△ 2,833	△ 0.1	1,099,536	49,948	4.8
平成17年	2,876,642	△ 2,273	△ 0.1	1,145,551	46,015	4.2
平成22年	2,860,750	△ 15,892	△ 0.6	1,184,967	39,416	3.4
平成27年	2,843,990	△ 16,760	△ 0.6	1,211,425	26,458	2.2
令和2年	2,799,702	△ 44,288	△ 1.6	1,243,527	32,102	2.6
令和7年	2,683,399	△ 116,303	△ 4.2	1,244,311	784	0.1

令和7年国勢調査の概要

1 調査の目的

国勢調査は、統計法（平成19年法律第53号）に基づく基幹統計調査として実施される人及び世帯に関する全数調査であり、国及び地方公共団体における各種行政施策その他の基礎資料を得ることを目的とする。

2 調査の概要

(1) 調査期日

令和7年10月1日（水） 午前零時現在

(2) 調査対象

調査日現在、日本に常住する全ての人。ただし、外国政府の外交使節団、領事機関の構成員等及び外国軍隊の軍人・軍属並びにこれらの家族を除く。

(3) 調査期間

令和7年9月20日（土）～10月27日（月）

(4) 調査項目

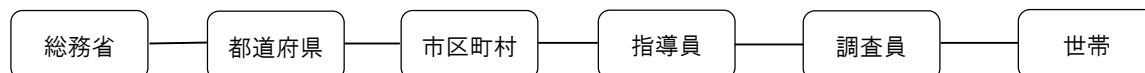
【世帯員に関する事項（13項目）】

氏名、男女の別、出生の年月、世帯主との続柄、配偶の関係、国籍、現在の住居における居住期間、5年前の住居の所在地、就業状態、所属の事業所の名称及び事業の種類、仕事の種類、従業上の地位、従業地又は通学地

【世帯に関する事項（4項目）】

世帯の種類、世帯員の数、住居の種類、住宅の建て方

(5) 調査の流れ



(6) 調査方法

- ・調査員が全世帯を訪問し、調査票等の調査書類一式を配布
- ・調査票の回答方法は、オンライン（インターネット回答）、郵送、調査員回収のいずれか

(7) 今後の予定

総務省において、令和8年9月に確定値（人口等基本集計）が公表され、それ以降順次集計結果が公表される予定である。

(8) その他

本県公表の速報では、昭和20年（1945年）の人口は、同年11月1日午前零時現在で国において行われた人口調査結果を使用している。

【問合せ先】

広島県 総務局 統計課 人口統計グループ

〒730-8511 広島市中区基町10-52

TEL (082) 513-2533 (ダイヤル)

広島県ホームページ

URL <http://www.pref.hiroshima.lg.jp/site/toukei/kokuseityosa.html>