

令和7年度下半期の新設住宅着工の動向について

1 要旨・目的

令和8年4月30日に国土交通省の住宅着工統計の発表があり、令和8年3月までの新設住宅着工の動向が明らかになったので報告する。

2 現状・背景

住宅着工統計は、統計法に基づく基幹統計である建築着工統計の一つとして、調査が実施されている。

3 概要

(1) 調査対象

建築基準法第15条第1項の規定による建築物を建築しようとする場合の届出にかかる建築物

(2) 調査期間

令和7年度下半期

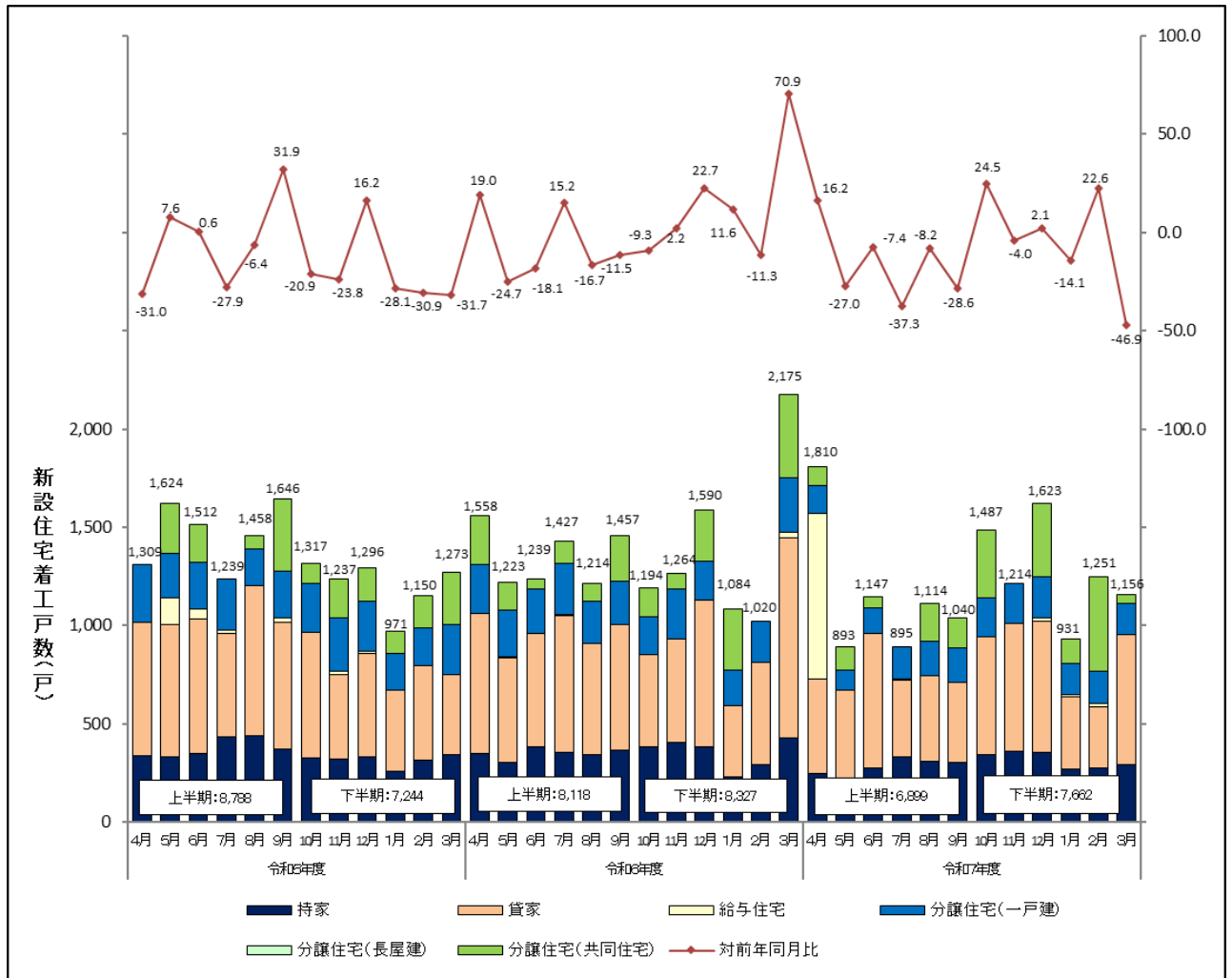
(3) 調査結果

広島県の状況

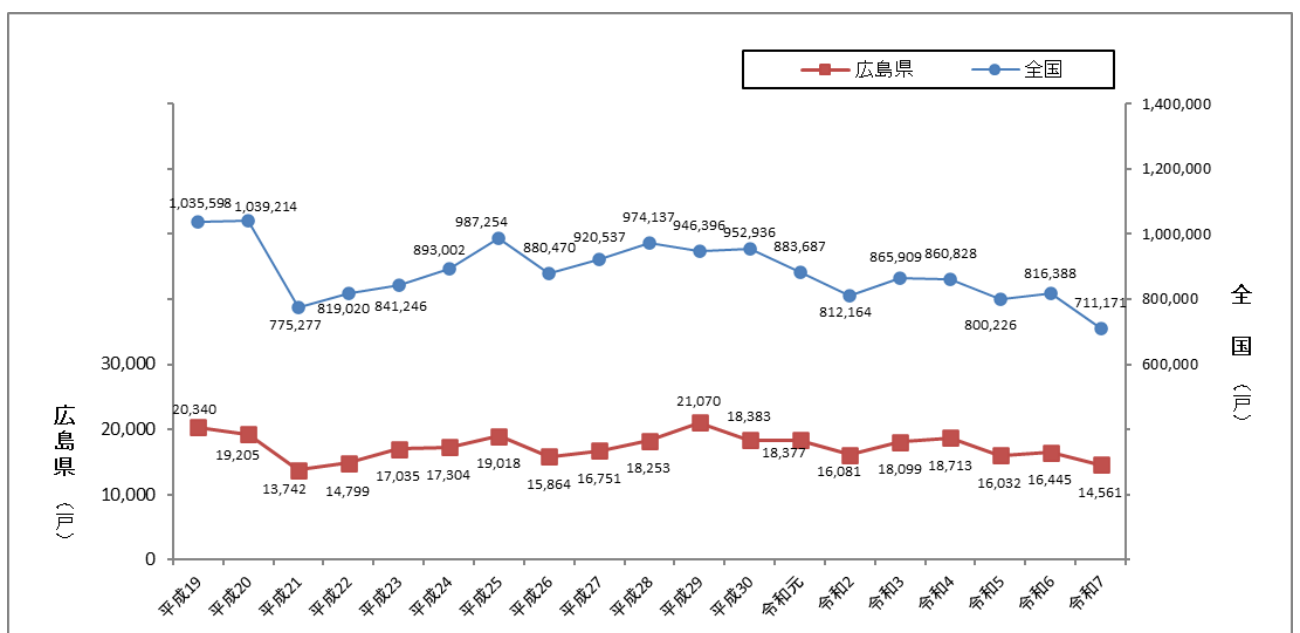
令和7年度下半期の新設住宅着工戸数 7,662戸（対前年同期増減率 ▲8.0%）

令和7年度	上半期							下半期							合計 A+B
	4月	5月	6月	7月	8月	9月	合計 A	10月	11月	12月	1月	2月	3月	合計 B	
新設住宅着工戸数	1,810	893	1,147	895	1,114	1,040	6,899	1,487	1,214	1,623	931	1,251	1,156	7,662	14,561
対前年同月比	116.2%	73.0%	92.6%	62.7%	91.8%	71.4%	85.0%	124.5%	96.0%	102.1%	85.9%	122.6%	53.1%	92.0%	88.5%
持家	247	179	278	330	309	305	1,648	346	363	356	270	278	293	1,906	3,554
貸家	480	493	683	390	435	409	2,890	595	646	669	368	311	663	3,252	6,142
給与住宅	846	0	0	11	4	0	861	1	0	16	12	13	0	42	903
分譲住宅	237	221	186	164	366	326	1,500	545	205	582	281	649	200	2,462	3,962
一戸建	138	101	130	164	172	170	875	197	205	206	157	165	156	1,086	1,961
長屋建	0	0	0	0	0	0	0	0	0	0	0	0	0	0	0
共同住宅	99	120	56	0	194	156	625	348	0	376	124	484	44	1,376	2,001

○ 月別新設住宅着工戸数・対前年同月増減率（広島県）



【参考】 年度別・新設住宅着工戸数の推移（全国及び広島県）



（出典：国土交通省総合政策局情報政策課 住宅着工統計）