

産業廃棄物処理計画実施状況報告書

令和7年4月18日

広島県知事 様

提出者

住所 広島県尾道市瀬戸田町宮原529-2

氏名 株式会社 田中組 代表取締役 田中 勝

（法人にあつては、名称及び代表者の氏名）

電話番号 0845-28-0911

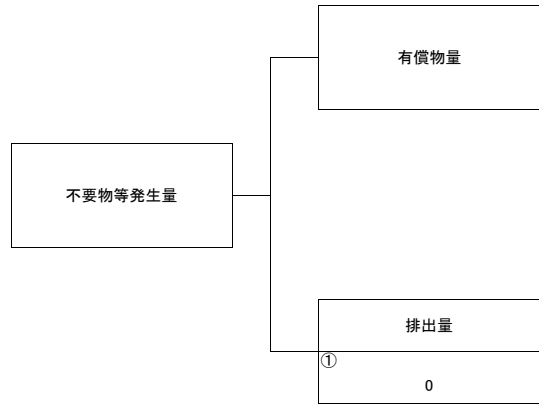
廃棄物の処理及び清掃に関する法律第12条第10項の規定に基づき、令和4年度の産業廃棄物処理計画の実施状況を報告します。

事業場の名称	株式会社 田中組		
事業場の所在地	広島県尾道市瀬戸田町宮原529-2		
事業の種類	総合建設業		
産業廃棄物処理計画における計画期間	令和6年4月1日～令和7年3月31日		
産業廃棄物処理計画における目標値 別紙4のとおり			
項目	目標値	項目	目標値
排出量	t	全処理委託量	t
自ら再生利用を行う産業廃棄物の量	t	優良認定処理業者への処理委託量	t
自ら熱回収を行う産業廃棄物の量	t	再生利用業者への処理委託量	t
自ら中間処理により減量する産業廃棄物の量	t	認定熱回収業者への処理委託量	t
自ら埋立処分又は海洋投棄処分を行う産業廃棄物の量	t	認定熱回収業者以外の熱回収を行う業者への処理委託量	t

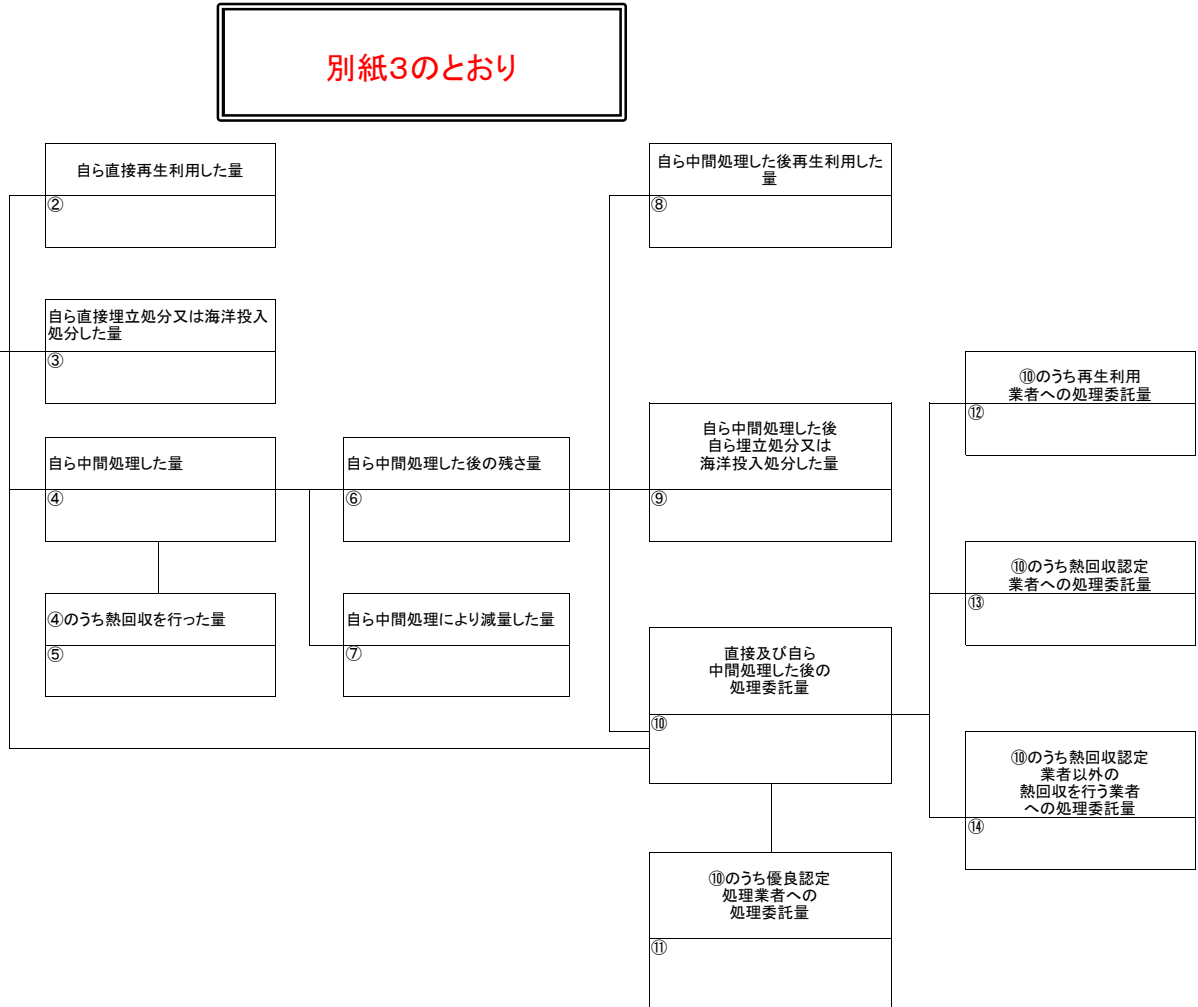
計画の実施状況

(産業廃棄物の種類:)

別紙3のとおり



項目	実績値
①排出量	0
②+⑧自ら再生利用を行った量	0
⑤自ら熱回収を行った量	0
⑦自ら中間処理により減量した量	0
③+⑨ 自ら埋立処分又は海洋投入処分を行った量	0
⑩全処理委託量	0
⑪優良認定処理業者への処理委託量	0
⑫再生利用業者への処理委託量	0
⑬熱回収認定業者への処理委託量	0
⑭熱回収認定業者以外の熱回収を行う業者への処理委託量	0



(第3面)

備考

- 1 翌年度の6月30日までに提出すること。
- 2 「事業の種類」の欄には、日本標準産業分類の区分を記入すること。
- 3 「産業廃棄物処理計画における目標値」の欄には、項目ごとに、産業廃棄物処理計画に記載した目標値を記入すること。
- 4 第2面には、前年度の産業廃棄物の処理に関して、①～⑭の欄のそれぞれに、(1)から(14)に掲げる量を記入すること。
 - (1) ①欄 当該事業場において生じた産業廃棄物の量
 - (2) ②欄 (1)の量のうち、中間処理をせず直接自ら再生利用した量
 - (3) ③欄 (1)の量のうち、中間処理をせず直接自ら埋立処分又は海洋投入処分した量
 - (4) ④欄 (1)の量のうち、自ら中間処理をした産業廃棄物の当該中間処理前の量
 - (5) ⑤欄 (4)の量のうち、熱回収を行った量
 - (6) ⑥欄 自ら中間処理をした後の量
 - (7) ⑦欄 (4)の量から(6)の量を差し引いた量
 - (8) ⑧欄 (6)の量のうち、自ら利用し、又は他人に売却した量
 - (9) ⑨欄 (6)の量のうち、自ら埋立処分及び海洋投入処分した量
 - (10) ⑩欄 中間処理及び最終処分を委託した量
 - (11) ⑪欄 (10)の量のうち、優良認定処理業者（廃棄物の処理及び清掃に関する法律施行令第6条の11第2号に該当する者）への処理委託量
 - (12) ⑫欄 (10)の量のうち、処理業者への再生利用委託量
 - (13) ⑬欄 (10)の量のうち、認定熱回収施設設置者（廃棄物の処理及び清掃に関する法律第15条の3の3第1項の認定を受けた者）である処理業者への焼却処理委託量
 - (14) ⑭欄 (10)の量のうち、認定熱回収施設設置者以外の熱回収を行っている処理業者への焼却処理委託量
- 5 第2面の左下の表には、項目ごとに、産業廃棄物処理計画に記載したそれぞれの実績値を記入すること。
- 6 産業廃棄物の種類が2以上あるときは、産業廃棄物の種類ごとに、第2面の例により産業廃棄物処理計画の実施状況を明らかにした書面を作成し、当該書面を添付すること。
- 7 ※欄は記入しないこと。

別紙3-その1(廃棄物処理法-産業廃棄物処理計画実施状況報告書)
(令和5年度実績)

単位:トン/年

産業廃棄物の種類	①	②	③	④	⑤	⑥	⑦	⑧	⑨	⑩	⑪	⑫	⑬	⑭
	排出量	自ら直接再生 利用した量	自ら直接埋立 処分又は海洋 投入処分した 量	自ら中間処理 した量	④のうち熱回 収を行った量	自ら中間処理 した後の残さ 量	自ら中間処理 により減量し た量	自ら中間処理 した後、再生 利用した量	自ら中間処理 した後、自ら 埋立処分又は 海洋投入処分 した量	直接及び自ら 中間処理した 後の処理委託 量	⑩のうち優良 認定処理業者 への処理委託 量	⑩のうち再生 利用業者への 処理委託量	⑩のうち熱回 収認定業者へ の処理委託量	⑩のうち熱回 収認定業者以 外の熱回収を 行う業者への 処理委託量
燃え殻														
汚泥														
廃油														
廃酸														
廃アルカリ														
廃プラスチック類	9.135		2.345							6.790				
紙くず														
木くず	134.510									134.510		134.510		
繊維くず														
動植物性残さ														
動物系固形不要物														
ゴムくず														
金属くず														
ガラスくず・コンクリートくず及び陶磁器くず	58.850									58.850				
鋳さい														
がれき類	1532.849		6.364	148.345		148.345		148.345		1378.140				
動物のふん尿														
動物の死体														
ばいじん														
水銀使用製品														
石綿含有産業廃棄物(がれき類)	1.136									1.136				
廃石膏ボード														
合計	1736.480	0	8.709	148.345	0	148	0.000	148	0	1579.426	0.000	134.510	0	0

別紙3-その2

単位:トン/年

実 績 値									
①	②+⑧	⑤	⑦	③+⑨	⑩	⑪	⑫	⑬	⑭
排出量	自ら再生利用を行った量	自ら熱回収を行った量	自ら中間処理により減量した量	自ら埋立処分又は海洋投入処分を行った量	全処理委託量	優良認定処理業者への処理委託量	再生利用業者への処理委託量	熱回収認定業者への処理委託量	熱回収認定業者以外の熱回収を行う業者への処理委託量
0	0	0	0	0	0	0	0	0	0
0	0	0	0	0	0	0	0	0	0
0	0	0	0	0	0	0	0	0	0
0	0	0	0	0	0	0	0	0	0
0	0	0	0	0	0	0	0	0	0
9.135	0	0	0	2.345	6.790	0	0	0	0
0	0	0	0	0	0	0	0	0	0
134.510	0	0	0	0	134.510	0	134.510	0	0
0	0	0	0	0	0	0	0	0	0
0	0	0	0	0	0	0	0	0	0
0	0	0	0	0	0	0	0	0	0
0	0	0	0	0	0	0	0	0	0
0	0	0	0	0	0	0	0	0	0
58.850	0	0	0	0	58.850	0	0	0	0
0	0	0	0	0	0	0	0	0	0
1532.849	148.345	0	0	6	1378.140	0	0	0	0
0	0	0	0	0	0	0	0	0	0
0	0	0	0	0	0	0	0	0	0
0	0	0	0	0	0	0	0	0	0
0	0	0	0	0	0	0	0	0	0
0	0	0	0	0	0	0	0	0	0
1.136	0	0	0	0	1.136	0	0	0	0
0	0	0	0	0	0	0	0	0	0
1736.480	148.345	0	0	8.709	1579.426	0	134.510	0	0

別紙4 (廃棄物処理法-産業廃棄物処理計画実施状況報告書)

(令和5年度実績)

単位:トン/年

	目標値		実績値
排出量	2223	①排出量	1736.480
自ら再生利用を行う産業廃棄物の量	300	②+⑧自ら直接再生利用した量	148.345
自ら熱回収を行う産業廃棄物の量	0	⑤自ら熱回収を行った量	0
自ら中間処理により減量する産業廃棄物の量	0	⑦自ら中間処理により減量した量	0
自ら埋立処分又は海洋投入処分を行う産業廃棄物の量	16	③+⑨自ら埋立処分又は海洋投入処分した量	8.709
全処理委託量	1913	⑩全処理委託量	1579.426
優良認定処理業者への処理委託量	7	⑪優良認定処理業者への処理委託量	0
再生利用業者への処理委託量	1900	⑫再生利用業者への処理委託量	134.510
熱回収認定業者への処理委託量	0	⑬熱回収認定業者への処理委託量	0
熱回収認定業者以外の熱回収を行う業者への処理委託量	0	⑭熱回収認定業者以外の熱回収を行う業者への処理委託量	0

産業廃棄物処理計画書

令和7年4月18日

広島県知事 様

提出者

住所 広島県尾道市瀬戸田町宮原529-2

氏名 株式会社 田中組 代表取締役 田中勝

(法人にあつては、名称及び代表者の氏名)

電話番号 0845-28-0911

廃棄物の処理及び清掃に関する法律第12条第9項の規定に基づき、産業廃棄物の減量その他その処理に関する計画を作成したので、提出します。

事業場の名称	株式会社 田中組
事業場の所在地	広島県尾道市瀬戸田町宮原529-2
計画期間	令和7年4月1日～令和8年3月31日
当該事業場において現に行っている事業に関する事項 別紙1, 2のとおり	
①事業の種類	
②事業の規模	
③従業員数	
④産業廃棄物の一連の処理の工程	

産業廃棄物の処理に係る管理体制に関する事項

別紙1, 2のとおり

(管理体制図)

産業廃棄物の排出の抑制に関する事項

別紙1, 2のとおり

①現状	【前年度（ 年度）実績】		
	産業廃棄物の種類		
	排出量	t	t
	(これまでに実施した取組)		
②計画	【目標】		
	産業廃棄物の種類		
	排出量	t	t
	(今後実施する予定の取組)		

産業廃棄物の分別に関する事項

別紙1, 2のとおり

①現状	(分別している産業廃棄物の種類及び分別に関する取組)
②計画	(今後分別する予定の産業廃棄物の種類及び分別に関する取組)

自ら行う産業廃棄物の再生利用に関する事項

別紙1, 2のとおり

①現状	【前年度（ 年度）実績】		
	産業廃棄物の種類		
	自ら再生利用を行った産業廃棄物の量	t	t
	(これまでに実施した取組)		
②計画	【目標】		
	産業廃棄物の種類		
	自ら再生利用を行う産業廃棄物の量	t	t
	(今後実施する予定の取組)		

自ら行う産業廃棄物の中間処理に関する事項

別紙1, 2のとおり

①現状	【前年度（ 年度）実績】		
	産業廃棄物の種類		
	自ら熱回収を行った産業廃棄物の量	t	t
	自ら中間処理により減量した産業廃棄物の量	t	t
(これまでに実施した取組)			
②計画	【目標】		
	産業廃棄物の種類		
	自ら熱回収を行う産業廃棄物の量	t	t
	自ら中間処理により減量する産業廃棄物の量	t	t
(今後実施する予定の取組)			

自ら行う産業廃棄物の埋立処分又は海洋投入処分に関する事項

別紙1, 2のとおり

①現状	【前年度（ 年度）実績】	
	産業廃棄物の種類	
	自ら埋立処分又は海洋投入処分を行った産業廃棄物の量	t
	(これまでに実施した取組)	
②計画	【目標】	
	産業廃棄物の種類	
	自ら埋立処分又は海洋投入処分を行う産業廃棄物の量	t
	(今後実施する予定の取組)	

産業廃棄物の処理の委託に関する事項

別紙1, 2のとおり

①現状	【前年度（ 年度）実績】	
	産業廃棄物の種類	
	全処理委託量	t
	優良認定処理業者への処理委託量	t
	再生利用業者への処理委託量	t
	認定熱回収業者への処理委託量	t
	認定熱回収業者以外の熱回収を行う業者への処理委託量	t
	(これまでに実施した取組)	

②計画	【目標】	別紙1, 2のとおり	
	産業廃棄物の種類		
	全処理委託量	t	t
	優良認定処理業者への処理委託量	t	t
	再生利用業者への処理委託量	t	t
	認定熱回収業者への処理委託量	t	t
	認定熱回収業者以外の熱回収を行う業者への処理委託量	t	t
	(今後実施する予定の取組)		
※事務処理欄			

備考

- 1 前年度の産業廃棄物の発生量が1,000トン以上の事業場ごとに1枚作成すること。
- 2 当該年度の6月30日までに提出すること。
- 3 「当該事業場において現に行っている事業に関する事項」の欄は、以下に従って記入すること。
 - (1)①欄には、日本標準産業分類の区分を記入すること。
 - (2)②欄には、製造業の場合における製造品出荷額（前年度実績）、建設業の場合における元請完成工事高（前年度実績）、医療機関の場合における病床数（前年度末時点）等の業種に応じ事業規模が分かるような前年度の実績を記入すること。
 - (3)④欄には、当該事業場において生ずる産業廃棄物についての発生から最終処分が終了するまでの一連の処理の工程（当該処理を委託する場合は、委託の内容を含む。）を記入すること。
- 4 「自ら行う産業廃棄物の中間処理に関する事項」の欄には、産業廃棄物の種類ごとに、自ら中間処理を行うに際して熱回収を行った場合における熱回収を行った産業廃棄物の量と、自ら中間処理を行うことによって減量した量について、前年度の実績、目標及び取組を記入すること。
- 5 「産業廃棄物の処理の委託に関する事項」の欄には、産業廃棄物の種類ごとに、全処理委託量を記入するほか、その内数として、優良認定処理業者（廃棄物の処理及び清掃に関する法律施行令第6条の11第2号に該当する者）への処理委託量、処理業者への再生利用委託量、認定熱回収施設設置者（廃棄物の処理及び清掃に関する法律第15条の3の3第1項の認定を受けた者）である処理業者への焼却処理委託量及び認定熱回収施設設置者以外の熱回収を行っている処理業者への焼却処理委託量について、前年度実績、目標及び取組を記入すること。
- 6 それぞれの欄に記入すべき事項の全てを記入することができないときは、当該欄に「別紙のとおり」と記入し、当該欄に記入すべき内容を記入した別紙を添付すること。また、産業廃棄物の種類が3以上あるときは、前年度実績及び目標の欄に「別紙のとおり」と記入し、当該欄に記入すべき内容を記入した別紙を添付すること。また、それぞれの欄に記入すべき事項がないときは、「―」を記入すること。
- 7 ※欄は記入しないこと。

別紙1(廃棄物処理法-産業廃棄物処理計画書)

現状：前年度(令和6年度)実績量

計画：今年度(令和7年度)計画量

単位:トン/年

産業廃棄物の種類	排出抑制に関する事項		自ら行う再生利用に関する事項		自ら行う中間処理に関する事項				自ら行う埋立処分等に関する事項		処理委託に関する事項									
	排出量 (前年度実績値の①)		自ら再生利用を行う産業廃棄物の量 (前年度実績値の②+⑧)		自ら熱回収を行う産業廃棄物の量 (前年度実績値の⑤)		自ら中間処理により減量する産業廃棄物の量 (前年度実績値の⑦)		自ら埋立処分又は海洋投入処分を行う産業廃棄物の量 (前年度実績値の③+⑨)		全処理委託量 (前年度実績値の⑩)		優良認定処理業者への処理委託量 (前年度実績値の⑪)		再生利用業者への処理委託量 (前年度実績値の⑫)		認定熱回収業者への処理委託量 (前年度実績値の⑬)		認定熱回収業者以外の熱回収を行う業者への処理委託量 (前年度実績値の⑭)	
	現状	計画	現状	計画	現状	計画	現状	計画	現状	計画	現状	計画	現状	計画	現状	計画	現状	計画	現状	計画
燃え殻																				
汚泥																				
廃油																				
廃酸																				
廃アルカリ																				
廃プラスチック類	9.135	10								2.345	3	6.790	7							
紙くず																				
木くず	134.510	200										134.510	200			134.510	200			
繊維くず																				
動植物性残さ																				
動物系固形不要物																				
ゴムくず																				
金属くず																				
ガラスくず・コンクリートくず及び陶磁器くず	58.850	60										58.850	60							
鉱さい																				
がれき類	1532.849	1600	148.345	200						6.364	7	1378.140	1400							
動物のふん尿																				
動物の死体																				
ばいじん																				
水銀使用製品																				
石棉含有産業廃棄物(がれき類)	1.136	2										1.136	2							
廃石膏ボード																				
合計	1736.480	1872	148.345	200	0	0	0	0	8.709	10	1579.426	1669	0	0	134.510	200	0	0	0	0

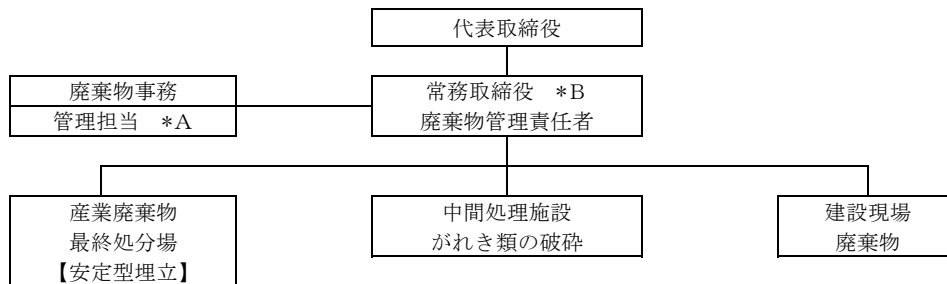
※上記に分類できない産業廃棄物がある場合に限り、空欄へ産業廃棄物の具体的な名称を記入してください。

別紙2（廃棄物処理法-産業廃棄物処理計画書）

1 当該事業場において行っている事業に関する事項

①事業の種類	総合建設業
②事業の規模	年間 約10億円
③従業員数	30人
④産業廃棄物の一連の処理の工程	建設現場【発生、分別】→自社及び下請業者が【運搬】→自社で【再生・埋立】 または処理業者に【処理委託】

2 産業廃棄物の処理に係る管理体制に関する事項（管理体制図）



*A : 産業廃棄物処理法関係の各種書類の作成、処理計画作成の現状資料の作成、マニフェストの交付・確認等を行う。

*B : 廃棄物処理計画の作成、処理計画実施状況の把握、委託契約の締結、埋立処分場及び中間処理施設の管理監督、廃棄物処理の社員教育等を行う。

3 産業廃棄物の排出の抑制に関する事項

①現状	(これまでに実施した取組) ・がれき類は可能な限り再生利用を行っている。
②計画	(今後実施する予定の取組) ・現状どおり継続実施を行う。

4 産業廃棄物の分別に関する事項

①現状	(分別している産業廃棄物の種類及び分別に関する取組) ・建設現場での分別を徹底し、混合廃棄物を発生させないように指導している。
②計画	(今後、分別する予定の産業廃棄物の種類及び分別に関する取組) ・現状どおり指導を継続する。

5 自ら行う産業廃棄物の再生利用に関する事項

①現状	(これまでに実施した取組) ・がれき類は可能な限り再生利用を行っている。
②計画	(今後実施する予定の取組) ・現状どおり継続実施を行う。

6 自ら行う産業廃棄物の中間処理に関する事項

①現状	(これまでに実施した取組) ・がれき類は可能な限りクラッシャーで再生砕石 (RC) を製造し、再利用を行っている。
②計画	(今後実施する予定の取組) ・現状どおり継続実施を行う。

7 自ら行う産業廃棄物の埋立処分又は海洋投入処分に関する事項

①現状	(これまでに実施した取組) ・安定型産業廃棄物は自社の安定型最終処分場に埋立て処分を行っている。
②計画	(今後実施する予定の取組) ・現状どおり継続実施を行う。

8 産業廃棄物の処理の委託に関する事項

①現状	(これまでに実施した取組) ・事前に個々の処分業者の許可内容を確認し、委託契約を結んでいる。 ・産業廃棄物を運搬する際にはマニフェストを交付し、適正処理が行われていることを確認している。 ・マニフェストは5年間保存している。
②計画	(今後実施する予定の取組) ・現状どおり継続実施を行う。