

産業廃棄物処理計画実施状況報告書

2025年 5月 20日

広島県知事 様

提出者

住所 広島県東広島市西条町寺家4643番1

氏名 東亜道路工業（株）広島営業所 所長 足立 賢二

（法人にあつては、名称及び代表者の氏名）

電話番号 082-426-5553

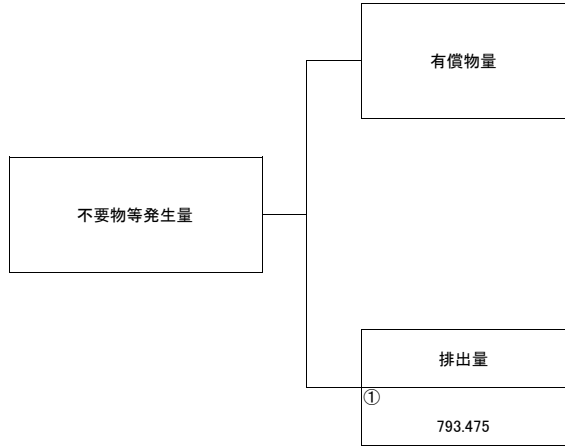
廃棄物の処理及び清掃に関する法律第12条第10項の規定に基づき、2024年度の産業廃棄物処理計画の実施状況を報告します。

| | | | |
|--------------------------|----------------------|---------------------------|----------|
| 事業場の名称 | 東亜道路工業株式会社 広島営業所 | | |
| 事業場の所在地 | 広島県東広島市西条町寺家4643番1 | | |
| 事業の種類 | 総合建設業 | | |
| 産業廃棄物処理計画における計画期間 | 2024年4月1日～2025年3月31日 | | |
| 産業廃棄物処理計画における目標値 | | 別紙4のとおり | |
| 項目 | 目標値 | 項目 | 目標値 |
| 排出量 | 1584.6 t | 全処理委託量 | 1584.6 t |
| 自ら再生利用を行う産業廃棄物の量 | t | 優良認定処理業者への処理委託量 | 12 t |
| 自ら熱回収を行う産業廃棄物の量 | t | 再生利用業者への処理委託量 | t |
| 自ら中間処理により減量する産業廃棄物の量 | t | 認定熱回収業者への処理委託量 | t |
| 自ら埋立処分又は海洋投棄処分を行う産業廃棄物の量 | t | 認定熱回収業者以外の熱回収を行う業者への処理委託量 | t |

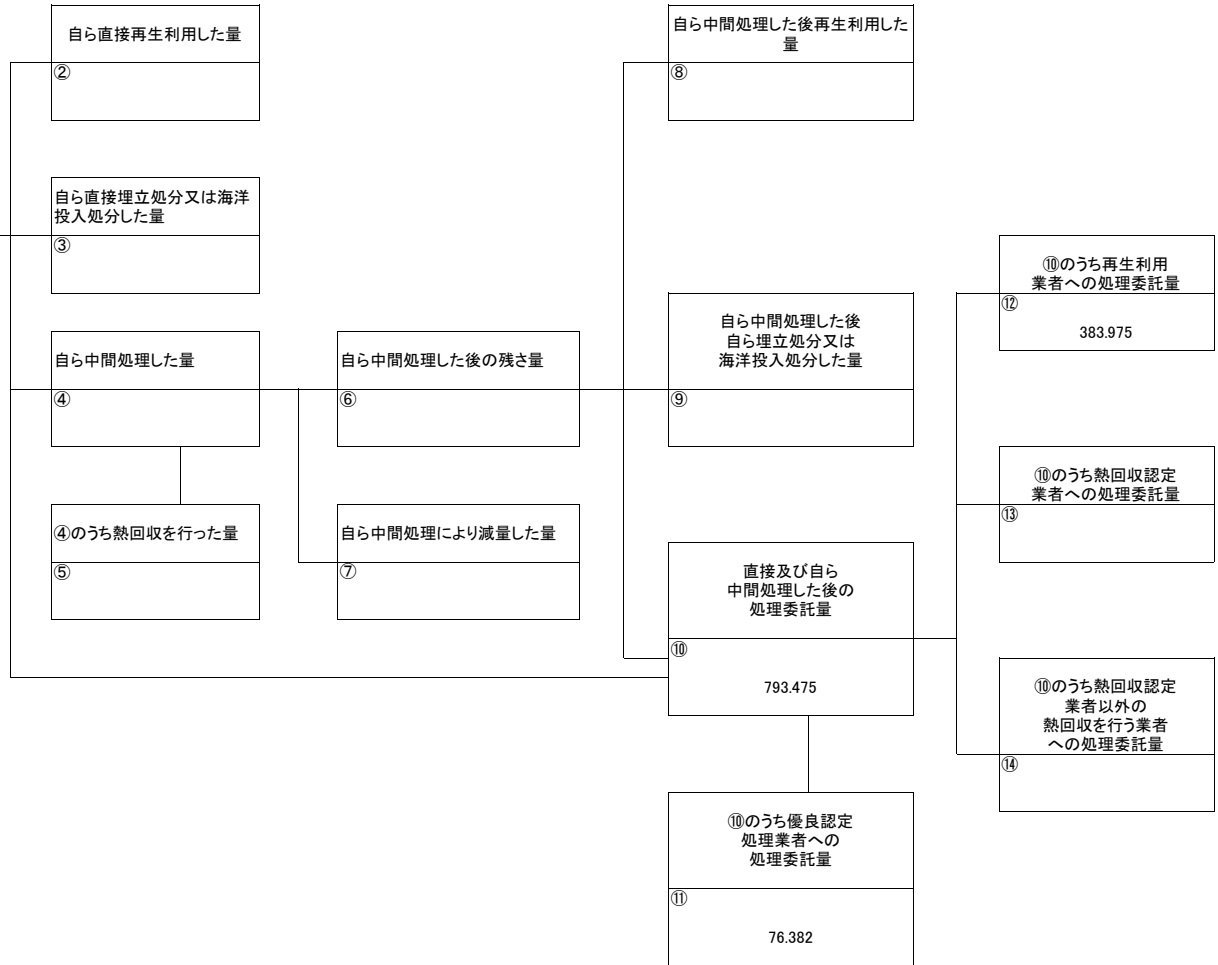
計画の実施状況

(産業廃棄物の種類:)

別紙3のとおり



| 項目 | 実績値 |
|----------------------------|---------|
| ①排出量 | 793,475 |
| ②+⑧自ら再生利用を行った量 | 0 |
| ⑤自ら熱回収を行った量 | 0 |
| ⑦自ら中間処理により減量した量 | 0 |
| ③+⑨ 自ら埋立処分又は海洋投入処分を行った量 | 0 |
| ⑩全処理委託量 | 793,475 |
| ⑪優良認定処理業者への処理委託量 | 76,382 |
| ⑫再生利用業者への処理委託量 | 383,975 |
| ⑬熱回収認定業者への処理委託量 | 0 |
| ⑭熱回収認定業者以外の熱回収を行う業者への処理委託量 | 0 |



(第3面)

備考

- 1 翌年度の6月30日までに提出すること。
- 2 「事業の種類」の欄には、日本標準産業分類の区分を記入すること。
- 3 「産業廃棄物処理計画における目標値」の欄には、項目ごとに、産業廃棄物処理計画に記載した目標値を記入すること。
- 4 第2面には、前年度の産業廃棄物の処理に関して、①～⑭の欄のそれぞれに、(1)から(14)に掲げる量を記入すること。
 - (1) ①欄 当該事業場において生じた産業廃棄物の量
 - (2) ②欄 (1)の量のうち、中間処理をせず直接自ら再生利用した量
 - (3) ③欄 (1)の量のうち、中間処理をせず直接自ら埋立処分又は海洋投入処分した量
 - (4) ④欄 (1)の量のうち、自ら中間処理をした産業廃棄物の当該中間処理前の量
 - (5) ⑤欄 (4)の量のうち、熱回収を行った量
 - (6) ⑥欄 自ら中間処理をした後の量
 - (7) ⑦欄 (4)の量から(6)の量を差し引いた量
 - (8) ⑧欄 (6)の量のうち、自ら利用し、又は他人に売却した量
 - (9) ⑨欄 (6)の量のうち、自ら埋立処分及び海洋投入処分した量
 - (10) ⑩欄 中間処理及び最終処分を委託した量
 - (11) ⑪欄 (10)の量のうち、優良認定処理業者（廃棄物の処理及び清掃に関する法律施行令第6条の11第2号に該当する者）への処理委託量
 - (12) ⑫欄 (10)の量のうち、処理業者への再生利用委託量
 - (13) ⑬欄 (10)の量のうち、認定熱回収施設設置者（廃棄物の処理及び清掃に関する法律第15条の3の3第1項の認定を受けた者）である処理業者への焼却処理委託量
 - (14) ⑭欄 (10)の量のうち、認定熱回収施設設置者以外の熱回収を行っている処理業者への焼却処理委託量
- 5 第2面の左下の表には、項目ごとに、産業廃棄物処理計画に記載したそれぞれの実績値を記入すること。
- 6 産業廃棄物の種類が2以上あるときは、産業廃棄物の種類ごとに、第2面の例により産業廃棄物処理計画の実施状況を明らかにした書面を作成し、当該書面を添付すること。
- 7 ※欄は記入しないこと。

別紙3-その1(廃棄物処理法-産業廃棄物処理計画実施状況報告書)
(2024年度実績)

単位:トン/年

別紙3-その2

単位:トン/年

| | 実 績 値 | | | | | | | | | | | | | |
|-----------------------|----------|----------------------|--------------------------------------|--------------------|-----------------------|----------------------------|-----------------------------|--------------------------------|--|--------------------------------------|--------------------------------------|--------------------------------|---------------------------------|--|
| | ① | ② | ③ | ④ | ⑤ | ⑥ | ⑦ | ⑧ | ⑨ | ⑩ | ⑪ | ⑫ | ⑬ | ⑭ |
| 産業廃棄物の種類 | ① 排出量 | ② 自ら直接再生 利用した量 | ③ 自ら直接埋立 処分又は海洋 投入処分した 量 | ④ 自ら中間処理 した量 | ⑤ ④のうち熱回 收を行った量 | ⑥ 自ら中間処理 した後の残さ 量 | ⑦ 自ら中間処理 により減量し た量 | ⑧ 自ら中間処理 した後、再生 利用した量 | ⑨ 自ら中間処理 した後、自ら埋 立処分又は海 洋投入処分し た量 | ⑩ 直接及び自ら 中間処理した 後の処理委託 量 | ⑪ ⑩のうち優良 認定処理業者 への処理委託 量 | ⑫ ⑩のうち再生 利用業者への 処理委託量 | ⑬ ⑩のうち熱回 収認定業者へ の処理委託量 | ⑭ ⑩のうち熱回 収認定業者以 外の熱回収を 行う業者への 処理委託量 |
| 燃え殻 | | | | | | | | | | | | | | |
| 汚泥 | 85.800 | | | | | | | | 85.800 | | | | | |
| 廃油 | | | | | | | | | | | | | | |
| 廃酸 | | | | | | | | | | | | | | |
| 廃アルカリ | 0.057 | | | | | | | | 0.057 | 0.057 | | | | |
| 廃プラスチック類 | 11.755 | | | | | | | | 11.755 | 0.380 | | | | |
| 紙くず | 4.380 | | | | | | | | 4.380 | | | | | |
| 木くず | 158.775 | | | | | | | | 158.775 | 20.945 | | | | |
| 繊維くず | 0.084 | | | | | | | | 0.084 | | | | | |
| 動植物性残さ | | | | | | | | | | | | | | |
| 動物系固形不要物 | | | | | | | | | | | | | | |
| ゴムくず | | | | | | | | | | | | | | |
| 金属くず | 1.130 | | | | | | | | 1.130 | | | | | |
| ガラスくず・コンクリートくず及び陶磁器くず | 1.500 | | | | | | | | 1.500 | | | | | |
| 鉱さい | | | | | | | | | | | | | | |
| がれき類 | 528.200 | | | 409.500 | | | 409.500 | | 118.700 | 55.000 | | | | |
| 動物のふん尿 | | | | | | | | | | | | | | |
| 動物の死体 | | | | | | | | | | | | | | |
| ばいじん | | | | | | | | | | | | | | |
| 混合(安定型のみ) | 1.638 | | | | | | | | 1.638 | | | | | |
| 混合(管理型含む) | 0.156 | | | | | | | | 0.156 | | | | | |
| | | | | | | | | | | | | | | |
| | | | | | | | | | | | | | | |
| 合計 | 793.475 | 0.000 | 0.000 | 409.500 | 0.000 | 0.000 | 409.500 | 0.000 | 0.000 | 383.975 | 76.382 | 0.000 | 0.000 | 0.000 |

別紙 4 (廃棄物処理法-産業廃棄物処理計画実施状況報告書)

(2024年度実績)

単位:トン/年

| | 目標値 | | 実績値 |
|---------------------------|--------|----------------------------|---------|
| 排出量 | 1584.6 | ①排出量 | 793.475 |
| 自ら再生利用を行う産業廃棄物の量 | 0 | ②自ら直接再生利用した量 | 0 |
| 自ら熱回収を行う産業廃棄物の量 | 0 | ⑤自ら熱回収を行った量 | 0 |
| 自ら中間処理により減量する産業廃棄物の量 | 0 | ⑦自ら中間処理により減量した量 | 0 |
| 自ら埋立処分又は海洋投入処分を行う産業廃棄物の量 | 0 | ③自ら埋立処分又は海洋投入処分した量 | 0 |
| 全処理委託量 | 1584.6 | ⑩全処理委託量 | 383.975 |
| 優良認定処理業者への処理委託量 | 12 | ⑪優良認定処理業者への処理委託量 | 76.382 |
| 再生利用業者への処理委託量 | 0 | ⑫再生利用業者への処理委託量 | 0 |
| 熱回収認定業者への処理委託量 | 0 | ⑬熱回収認定業者への処理委託量 | 0 |
| 熱回収認定業者以外の熱回収を行う業者への処理委託量 | 0 | ⑭熱回収認定業者以外の熱回収を行う業者への処理委託量 | 0 |

産業廃棄物処理計画書

年 月 日

広島県知事 様

提出者

住所 広島県東広島市西条町寺家4643番1

氏名 東亜道路工業(株)広島営業所 所長 足立 賢二

(法人にあつては、名称及び代表者の氏名)

電話番号 082-426-5553

広島県生活環境の保全等に関する条例第85条第1項の規定により、2025年度の産業廃棄物の減量その他その処理に関する計画を作成したので、提出します。

事業場の名称

東亜道路工業株式会社 広島営業所

事業場の所在地

広島県東広島市西条町寺家4643番1

計画期間

2025年4月1日～2026年3月31日

当該事業場において現に行っている事業に関する事項

条例別紙1、2のとおり

①事業の種類

②事業の規模

③従業員数

④産業廃棄物の一連の処理の工程

産業廃棄物の処理に係る管理体制に関する事項

条例別紙 1、2 のとおり

(管理体制図)

産業廃棄物の排出の抑制に関する事項

条例別紙 1、2 のとおり

| | | | |
|-----|-------------------|---|---|
| ①現状 | 【前年度（ 年度）実績】 | | |
| | 産業廃棄物の種類 | | |
| | 排出量 | t | t |
| | (これまでに実施した取組) | | |
| ②計画 | 【目標】 | | |
| | 産業廃棄物の種類 | | |
| | 排出量 | t | t |
| | (今後実施する予定の取組) | | |

産業廃棄物の分別に関する事項

条例別紙 1、2 のとおり

| | |
|-----|-------------------------------|
| ①現状 | (分別している産業廃棄物の種類及び分別に関する取組) |
| ②計画 | (今後分別する予定の産業廃棄物の種類及び分別に関する取組) |

自ら行う産業廃棄物の再生利用に関する事項

条例別紙1、2のとおり

| | | | |
|-----|-------------------|---|---|
| ①現状 | 【前年度（ 年度）実績】 | | |
| | 産業廃棄物の種類 | | |
| | 自ら再生利用を行った産業廃棄物の量 | t | t |
| | (これまでに実施した取組) | | |
| ②計画 | 【目標】 | | |
| | 産業廃棄物の種類 | | |
| | 自ら再生利用を行う産業廃棄物の量 | t | t |
| | (今後実施する予定の取組) | | |

自ら行う産業廃棄物の中間処理に関する事項

条例別紙1、2のとおり

| | | | |
|---------------|----------------------|---|---|
| ①現状 | 【前年度（ 年度）実績】 | | |
| | 産業廃棄物の種類 | | |
| | 自ら熱回収を行った産業廃棄物の量 | t | t |
| | 自ら中間処理により減量した産業廃棄物の量 | t | t |
| (これまでに実施した取組) | | | |
| ②計画 | 【目標】 | | |
| | 産業廃棄物の種類 | | |
| | 自ら熱回収を行う産業廃棄物の量 | t | t |
| | 自ら中間処理により減量する産業廃棄物の量 | t | t |
| (今後実施する予定の取組) | | | |

自ら行う産業廃棄物の埋立処分又は海洋投入処分に関する事項 **条例別紙1、2のとおり**

| | | | |
|-----|---------------------------|---|---|
| ①現状 | 【前年度（ 年度）実績】 | | |
| | 産業廃棄物の種類 | | |
| | 自ら埋立処分又は海洋投入処分を行った産業廃棄物の量 | t | t |
| | (これまでに実施した取組) | | |
| ②計画 | 【目標】 | | |
| | 産業廃棄物の種類 | | |
| | 自ら埋立処分又は海洋投入処分を行う産業廃棄物の量 | t | t |
| | (今後実施する予定の取組) | | |

産業廃棄物の処理の委託に関する事項

条例別紙1、2のとおり

| | | | |
|-----|---------------------------|---|---|
| ①現状 | 【前年度（ 年度）実績】 | | |
| | 産業廃棄物の種類 | | |
| | 全処理委託量 | t | t |
| | 優良認定処理業者への処理委託量 | t | t |
| | 再生利用業者への処理委託量 | t | t |
| | 認定熱回収業者への処理委託量 | t | t |
| | 認定熱回収業者以外の熱回収を行う業者への処理委託量 | t | t |
| | (これまでに実施した取組) | | |

| | | |
|--------|-----------------------------------|---|
| ②計画 | 【目標】 条例別紙1、2のとおり | |
| | 産業廃棄物の種類 | |
| | 全処理委託量 | t |
| | 優良認定処理業者への 処理委託量 | t |
| | 再生利用業者への 処理委託量 | t |
| | 認定熱回収業者への 処理委託量 | t |
| | 認定熱回収業者以外の 熱回収を行う業者への 処理委託量 | t |
| | (今後実施する予定の取組) | |
| ※事務処理欄 | | |

備考

- 1 前年度の産業廃棄物の発生量が500トン以上の事業場ごとに1枚作成すること。
- 2 当該年度の6月30日までに提出すること。
- 3 「当該事業場において現に行っている事業に関する事項」の欄は、以下に従って記入すること。
 - (1)①欄には、日本標準産業分類の区分を記入すること。
 - (2)②欄には、製造業の場合における製造品出荷額（前年度実績）、建設業の場合における元請完成工事高（前年度実績）、医療機関の場合における病床数（前年度末時点）等の業種に応じ事業規模が分かるような前年度の実績を記入すること。
 - (3)④欄には、当該事業場において生ずる産業廃棄物についての発生から最終処分が終了するまでの一連の処理の工程（当該処理を委託する場合は、委託の内容を含む。）を記入すること。
- 4 「自ら行う産業廃棄物の中間処理に関する事項」の欄には、産業廃棄物の種類ごとに、自ら中間処理を行うに際して熱回収を行った場合における熱回収を行った産業廃棄物の量と、自ら中間処理を行うことによって減量した量について、前年度の実績、目標及び取組を記入すること。
- 5 「産業廃棄物の処理の委託に関する事項」の欄には、産業廃棄物の種類ごとに、全処理委託量を記入するほか、その内数として、優良認定処理業者（廃棄物の処理及び清掃に関する法律施行令第6条の11第2号に該当する者）への処理委託量、処理業者への再生利用委託量、認定熱回収施設設置者（廃棄物の処理及び清掃に関する法律第15条の3の3第1項の認定を受けた者）である処理業者への焼却処理委託量及び認定熱回収施設設置者以外の熱回収を行っている処理業者への焼却処理委託量について、前年度実績、目標及び取組を記入すること。
- 6 それぞれの欄に記入すべき事項の全てを記入することができないときは、当該欄に「別紙のとおり」と記入し、当該欄に記入すべき内容を記入した別紙を添付すること。また、産業廃棄物の種類が3以上あるときは、前年度実績及び目標の欄に「別紙のとおり」と記入し、当該欄に記入すべき内容を記入した別紙を添付すること。また、それぞれの欄に記入すべき事項がないときは、「一」を記入すること。
- 7 ※欄は記入しないこと。

条例別紙1(条例-産業廃棄物処理計画書)

現状：前年度（ 2024 年度）実績量

計画：今年度（ 2025 年度）計画量

単位：トン／年

| 産業廃棄物の種類 | 排出抑制に関する事項 | | 自ら行う再生利用に関する事項 | | 自ら行う中間処理に関する事項 | | | | 自ら行う埋立処分等に関する事項 | | 処理委託に関する事項 | | | | | | | | | |
|-----------------------|-------------------|------|----------------------------------|-----|-------------------------------|----|------------------------------------|-----|--|----|----------------------|------|-------------------------------|----|----------------------------|------|------------------------------|----|---|----|
| | 排出量 (前年度実績値の①) | | 自ら再生利用を行う産業廃棄物の量 (前年度実績値の②+⑧) | | 自ら熱回収を行う産業廃棄物の量 (前年度実績値の⑤) | | 自ら中間処理により減量する産業廃棄物の量 (前年度実績値の⑦) | | 自ら埋立処分又は海洋投入処分を行う産業廃棄物の量 (前年度実績値の③+⑨) | | 全処理委託量 (前年度実績値の⑩) | | 優良認定処理業者への処理委託量 (前年度実績値の⑪) | | 再生利用者への処理委託量 (前年度実績値の⑫) | | 認定熱回収業者への処理委託量 (前年度実績値の⑬) | | 認定熱回収業者以外の熱回収を行う業者への処理委託量 (前年度実績値の⑭) | |
| | 現状 | 計画 | 現状 | 計画 | 現状 | 計画 | 現状 | 計画 | 現状 | 計画 | 現状 | 計画 | 現状 | 計画 | 現状 | 計画 | 現状 | 計画 | 現状 | 計画 |
| 燃え殻 | | | | | | | | | | | | | | | | | | | | |
| 汚泥 | 85.8 | 50 | | | | | | | | | 85.8 | 50 | | | 85.8 | 50 | | | | |
| 廃油 | | | | | | | | | | | | | | | | | | | | |
| 廃酸 | | | | | | | | | | | | | | | | | | | | |
| 廃アルカリ | 0.057 | | | | | | | | | | 0.057 | | 0.057 | 1 | 0.057 | | | | | |
| 廃プラスチック類 | 11.755 | 12 | | | | | | | | | 11.755 | 12 | 0.38 | 1 | 11.755 | 12 | | | | |
| 紙くず | 4.38 | 5 | | | | | | | | | 4.38 | 5 | | | 4.38 | 5 | | | | |
| 木くず | 158.775 | 110 | | | | | | | | | 158.775 | 110 | 20.945 | 20 | 158.775 | 110 | | | | |
| 繊維くず | 0.084 | 1 | | | | | | | | | 0.084 | 1 | | | 0.084 | 1 | | | | |
| 動植物性残さ | | | | | | | | | | | | | | | | | | | | |
| 動物系固形不要物 | | | | | | | | | | | | | | | | | | | | |
| ゴムくず | | | | | | | | | | | | | | | | | | | | |
| 金属くず | 1.13 | 1 | | | | | | | | | 1.13 | 1 | | 1 | 1.13 | 1 | | | | |
| ガラスくず・コンクリートくず及び陶磁器くず | 1.5 | 1 | | | | | | | | | 1.5 | 1 | | 1 | 1.5 | 1 | | | | |
| 鉱さい | | | | | | | | | | | | | | | | | | | | |
| がれき類 | 528.2 | 1018 | 409.5 | 400 | | | 409.5 | 400 | | | 118.7 | 1018 | 55 | 50 | 118.7 | 1018 | | | | |
| 動物のふん尿 | | | | | | | | | | | | | | | | | | | | |
| 動物の死体 | | | | | | | | | | | | | | | | | | | | |
| ばいじん | | | | | | | | | | | | | | | | | | | | |
| | 1.638 | 1 | | | | | | | | | 1.638 | 1 | | | 1.638 | 1 | | | | |
| | 0.156 | 1 | | | | | | | | | 0.156 | 1 | | | 0.156 | 1 | | | | |
| | | | | | | | | | | | | | | | | | | | | |
| | | | | | | | | | | | | | | | | | | | | |
| 合計 | 793.475 | 1200 | 409.5 | 400 | 0 | 0 | 409.5 | 400 | 0 | 0 | 383.975 | 1200 | 76.382 | 74 | 383.975 | 1200 | 0 | 0 | 0 | 0 |

条例別紙2（条例-産業廃棄物処理計画書）

1 当該事業場において行っている事業に関する事項

| | |
|-----------------|-------------|
| ①事業の種類 | 総合建設業 |
| ②事業の規模 | 1,463,518千円 |
| ③従業員数 | 営業所従業員 40名 |
| ④産業廃棄物の一連の処理の工程 | 別表2 |

2 産業廃棄物の処理に係る管理体制に関する事項（管理体制図等、別紙を参照）

3 産業廃棄物の排出の抑制に関する事項

| | |
|-----|--|
| ①現状 | （これまでに実施した取組） アスファルト、コンクリート塊を破砕し、路盤材等として利用 余剰材の発生しない資材搬入管理 |
| ②計画 | （今後実施する予定の取組） アスファルト、コンクリート塊を破砕し、路盤材等として利用 余剰材の発生しない資材搬入管理 |

4 産業廃棄物の分別に関する事項

| | |
|-----|--------------------------------|
| ①現状 | （分別している産業廃棄物の種類及び分別に関する取組） |
| ②計画 | （今後、分別する予定の産業廃棄物の種類及び分別に関する取組） |

5 自ら行う産業廃棄物の再生利用に関する事項

| | |
|-----|---|
| ①現状 | （これまでに実施した取組） 再生資源化施設への搬入の推進 再生資源化を前提とした現場内分別収集 |
| ②計画 | （今後実施する予定の取組） 再生資源化施設への搬入の推進 再生資源化を前提とした現場内分別収集 |

6 自ら行う産業廃棄物の中間処理に関する事項

| | |
|-----|---------------|
| ①現状 | (これまでに実施した取組) |
| ②計画 | (今後実施する予定の取組) |

7 自ら行う産業廃棄物の埋立処分又は海洋投入処分に関する事項

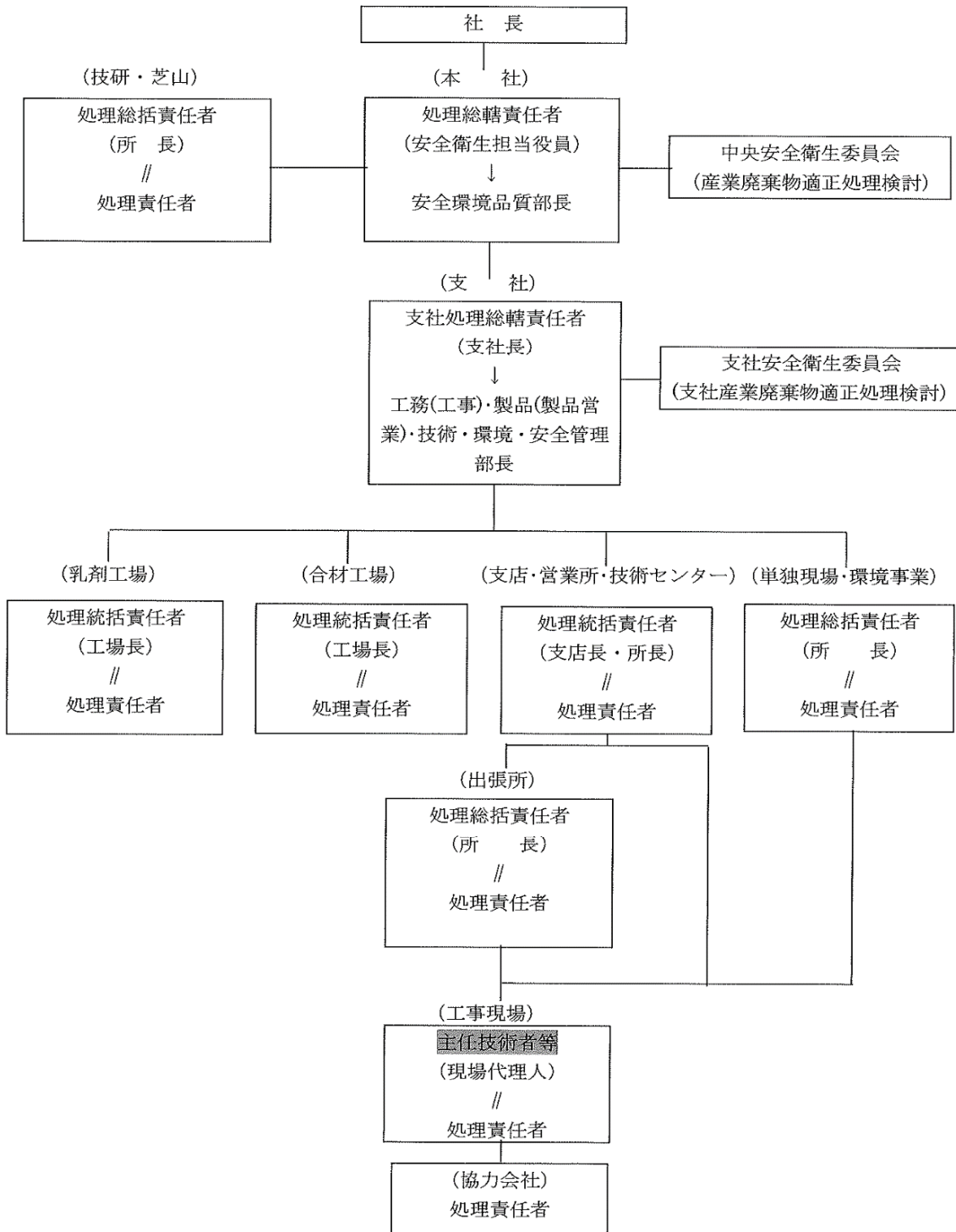
| | |
|-----|---------------|
| ①現状 | (これまでに実施した取組) |
| ②計画 | (今後実施する予定の取組) |

8 産業廃棄物の処理の委託に関する事項

| | |
|-----|--|
| ①現状 | (これまでに実施した取組) 処理業及び収集運搬業の許可を有する業者と事前に書面にて委託契約を行う 契約書及び契約書に添付された書類を契約終了日から5年間保管する |
| ②計画 | (今後実施する予定の取組) 処理業及び収集運搬業の許可を有する業者と事前に書面にて委託契約を行う 契約書及び契約書に添付された書類を契約終了日から5年間保管する |

(別表—1)

産業廃棄物適正管理組織図



(別表一2)

産業廃棄物の一連の処理工程

| 処理材 分類 | 処理方法 | 委託先 | 処理方法 |
|------------|------------------|-----------|---------|
| コンクリート | → 破砕 | 優良認定処理業者 | → 再生利用 |
| アスコン | → 破砕 | 優良認定処理業者 | → 再生利用 |
| がれき類 | → 破砕 | 優良認定処理業者 | → 再生利用 |
| 廃プラスチック | → 破砕 | 優良認定処理事業者 | → 安定型埋立 |
| 廃プラスチック | → 破砕 | 優良認定処理事業者 | → 焼却処分 |
| 廃プラスチック | → 選別・破砕・圧縮 固化 | 優良認定処理事業者 | → 再資源化 |
| ガラス・陶磁器 | → 破砕 | 優良認定処理事業者 | → 管理型埋立 |
| 金属くず | → 破砕 | 優良認定処理事業者 | → 再資源化 |
| 紙くず | → 選別・破砕 | 優良認定処理事業者 | → 焼却処分 |
| 紙くず | → 破砕 圧縮固化 | 優良認定処理事業者 | → 再資源化 |
| 繊維くず | → 破砕 | 優良認定処理事業者 | → 管理型埋立 |
| 廃石膏ボード | → 選別 | 優良認定処理事業者 | → 再生利用 |
| 石綿含有廃棄物 | → 埋立 | 優良認定処理事業者 | → 管理型埋立 |
| 木くず | → 選別・破砕 | 優良認定処理事業者 | → 再生利用 |
| 木くず | → 破砕 | 優良認定処理事業者 | → 再資源化 |
| 混合廃棄物(管理型) | → 破砕 | 優良認定処理事業者 | → 管理型埋立 |