

## 産業廃棄物処理計画実施状況報告書

2025年 6月 27日

広島県知事 様

## 提出者

住所 広島市西区楠木町三丁目1番40号

氏名 大和リース株式会社 広島支店

支店長 板倉 清

（法人にあつては、名称及び代表者の氏名）

電話番号 082-537-1813

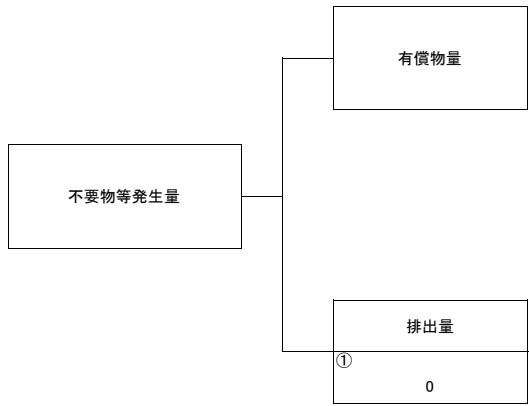
廃棄物の処理及び清掃に関する法律第12条第10項の規定に基づき、2024年度の産業廃棄物処理計画の実施状況を報告します。

事業場の名称	大和リース株式会社 広島支店		
事業場の所在地	広島市西区楠木町三丁目1番40号		
事業の種類	総合工事業		
産業廃棄物処理計画における計画期間	2024年4月1日から2025年3月31日		
産業廃棄物処理計画における目標値		別紙4のとおり	
項目	目標値	項目	目標値
排出量	919.146 t	全処理委託量	919.146 t
自ら再生利用を行う産業廃棄物の量	t	優良認定処理業者への処理委託量	t
自ら熱回収を行う産業廃棄物の量	t	再生利用業者への処理委託量	919.146 t
自ら中間処理により減量する産業廃棄物の量	t	認定熱回収業者への処理委託量	t
自ら埋立処分又は海洋投棄処分を行う産業廃棄物の量	t	認定熱回収業者以外の熱回収を行う業者への処理委託量	t

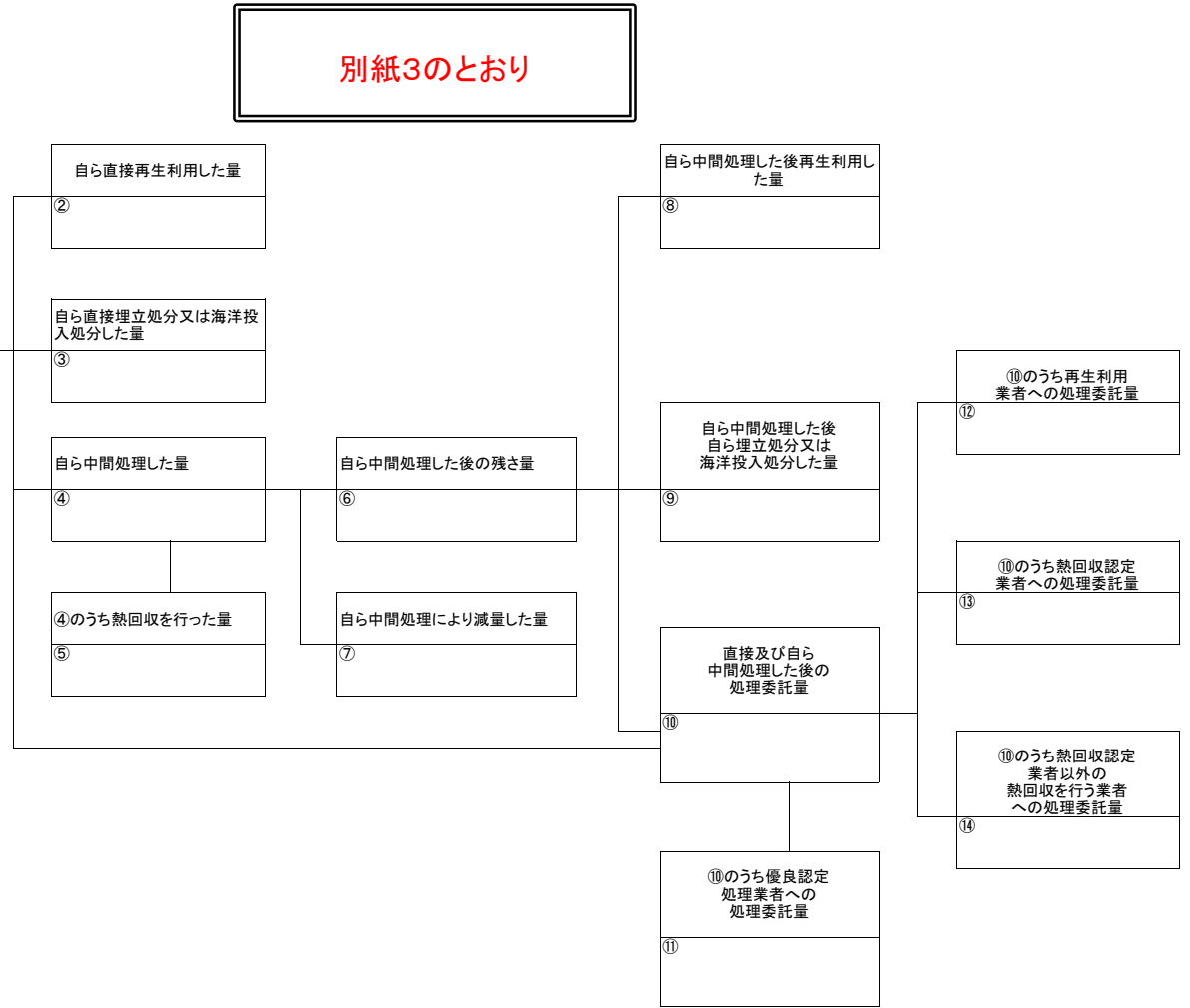
計画の実施状況

(産業廃棄物の種類: )

別紙3のとおり



項目	実績値
①排出量	0
②+⑧自ら再生利用を行った量	0
⑤自ら熱回収を行った量	0
⑦自ら中間処理により減量した量	0
③+⑨ 自ら埋立処分又は海洋投入処分を行った量	0
⑩全処理委託量	0
⑪優良認定処理業者への処理委託量	0
⑫再生利用業者への処理委託量	0
⑬熱回収認定業者への処理委託量	0
⑭熱回収認定業者以外の熱回収を行う業者への処理委託量	0



(第3面)

備考

- 1 翌年度の6月30日までに提出すること。
- 2 「事業の種類」の欄には、日本標準産業分類の区分を記入すること。
- 3 「産業廃棄物処理計画における目標値」の欄には、項目ごとに、産業廃棄物処理計画に記載した目標値を記入すること。
- 4 第2面には、前年度の産業廃棄物の処理に関して、①～⑭の欄のそれぞれに、(1)から(14)に掲げる量を記入すること。
  - (1) ①欄 当該事業場において生じた産業廃棄物の量
  - (2) ②欄 (1)の量のうち、中間処理をせず直接自ら再生利用した量
  - (3) ③欄 (1)の量のうち、中間処理をせず直接自ら埋立処分又は海洋投入処分した量
  - (4) ④欄 (1)の量のうち、自ら中間処理をした産業廃棄物の当該中間処理前の量
  - (5) ⑤欄 (4)の量のうち、熱回収を行った量
  - (6) ⑥欄 自ら中間処理をした後の量
  - (7) ⑦欄 (4)の量から(6)の量を差し引いた量
  - (8) ⑧欄 (6)の量のうち、自ら利用し、又は他人に売却した量
  - (9) ⑨欄 (6)の量のうち、自ら埋立処分及び海洋投入処分した量
  - (10) ⑩欄 中間処理及び最終処分を委託した量
  - (11) ⑪欄 (10)の量のうち、優良認定処理業者（廃棄物の処理及び清掃に関する法律施行令第6条の11第2号に該当する者）への処理委託量
  - (12) ⑫欄 (10)の量のうち、処理業者への再生利用委託量
  - (13) ⑬欄 (10)の量のうち、認定熱回収施設設置者（廃棄物の処理及び清掃に関する法律第15条の3の3第1項の認定を受けた者）である処理業者への焼却処理委託量
  - (14) ⑭欄 (10)の量のうち、認定熱回収施設設置者以外の熱回収を行っている処理業者への焼却処理委託量
- 5 第2面の左下の表には、項目ごとに、産業廃棄物処理計画に記載したそれぞれの実績値を記入すること。
- 6 産業廃棄物の種類が2以上あるときは、産業廃棄物の種類ごとに、第2面の例により産業廃棄物処理計画の実施状況を明らかにした書面を作成し、当該書面を添付すること。
- 7 ※欄は記入しないこと。

別紙3-その1(廃棄物処理法-産業廃棄物処理計画実施状況報告書)  
(2024年度実績)

別紙3-その2

	単位:トン/年														実績値										単位:トン/年
	①	②	③	④	⑤	⑥	⑦	⑧	⑨	⑩	⑪	⑫	⑬	⑭	①	②+⑧	⑤	⑦	③+⑨	⑩	⑪	⑫	⑬	⑭	
	排出量	自ら直接再生利用した量	自ら直接埋立処分又は海洋投入処分した量	自ら中間処理した量	④のうち熱回収を行った量	自ら中間処理した後の残量	自ら中間処理により減量した量	自ら中間処理した後、再生利用した量	自ら中間処理した後、自ら埋立処分又は海洋投入処分した量	直接及び自ら中間処理した後の処理委託量	⑩のうち優良認定処理業者への処理委託量	⑫のうち再生利用業者への処理委託量	⑬のうち熱回収認定業者への処理委託量	⑭のうち熱回収認定業者以外の熱回収を行う業者への処理委託量	排出量	自ら再生利用を行った量	自ら熱回収を行った量	自ら中間処理により減量した量	自ら埋立処分又は海洋投入処分を行った量	全処理委託量	優良認定処理業者への処理委託量	再生利用業者への処理委託量	熱回収認定業者への処理委託量	熱回収認定業者以外の熱回収を行う業者への処理委託量	
産業廃棄物の種類																									
燃え殻														0	0	0	0	0	0	0	0	0	0	0	
汚泥	0.139								0.139		0.139			0.139	0.000	0.000	0.000	0.000	0.000	0.139	0.000	0.139	0.000	0.000	
廃油														0.000	0.000	0.000	0.000	0.000	0.000	0.000	0.000	0.000	0.000	0.000	
廃酸														0.000	0.000	0.000	0.000	0.000	0.000	0.000	0.000	0.000	0.000	0.000	
廃アルカリ														0.000	0.000	0.000	0.000	0.000	0.000	0.000	0.000	0.000	0.000	0.000	
廃プラスチック類	106.134								106.134		106.134			106.134	0.000	0.000	0.000	0.000	0.000	106.134	0.000	106.134	0.000	0.000	
紙くず	3.970								3.970		3.970			3.970	0.000	0.000	0.000	0.000	0.000	3.970	0.000	3.970	0.000	0.000	
木くず	95.618								95.618		95.618			95.618	0.000	0.000	0.000	0.000	0.000	95.618	0.000	95.618	0.000	0.000	
繊維くず	0.132								0.132		0.132			0.132	0.000	0.000	0.000	0.000	0.000	0.132	0.000	0.132	0.000	0.000	
動植物性残さ														0.000	0.000	0.000	0.000	0.000	0.000	0.000	0.000	0.000	0.000	0.000	
動物系固形不要物														0.000	0.000	0.000	0.000	0.000	0.000	0.000	0.000	0.000	0.000	0.000	
ゴムくず														0.000	0.000	0.000	0.000	0.000	0.000	0.000	0.000	0.000	0.000	0.000	
金属くず	4.633								4.633		4.633			4.633	0.000	0.000	0.000	0.000	0.000	4.633	0.000	4.633	0.000	0.000	
ガラスくず・コンクリートくず及び陶磁器くず	318.800								318.800		318.800			318.800	0.000	0.000	0.000	0.000	0.000	318.800	0.000	318.800	0.000	0.000	
鉱さい														0.000	0.000	0.000	0.000	0.000	0.000	0.000	0.000	0.000	0.000	0.000	
がれき類	1684.108								1684.108		1684.108			1684.108	0.000	0.000	0.000	0.000	0.000	1684.108	0.000	1684.108	0.000	0.000	
動物のふん尿														0.000	0.000	0.000	0.000	0.000	0.000	0.000	0.000	0.000	0.000	0.000	
動物の死体														0.000	0.000	0.000	0.000	0.000	0.000	0.000	0.000	0.000	0.000	0.000	
ばいじん														0.000	0.000	0.000	0.000	0.000	0.000	0.000	0.000	0.000	0.000	0.000	
														0.000	0.000	0.000	0.000	0.000	0.000	0.000	0.000	0.000	0.000	0.000	
														0.000	0.000	0.000	0.000	0.000	0.000	0.000	0.000	0.000	0.000	0.000	
														0.000	0.000	0.000	0.000	0.000	0.000	0.000	0.000	0.000	0.000	0.000	
合計	2213.534	0.000	0.000	0.000	0.000	0.000	0.000	0.000	0.000	2213.534	0.000	2213.534	0.000	2213.534	0.000	0.000	0.000	0.000	0.000	2213.534	0.000	2213.534	0.000	0.000	

別紙 4 (廃棄物処理法-産業廃棄物処理計画実施状況報告書)

(2024年度実績)

単位:トン/年

	目標値		実績値
排出量	919.146	①排出量	2213.534
自ら再生利用を行う産業廃棄物の量		②自ら直接再生利用した量	
自ら熱回収を行う産業廃棄物の量		⑤自ら熱回収を行った量	
自ら中間処理により減量する産業廃棄物の量		⑦自ら中間処理により減量した量	
自ら埋立処分又は海洋投入処分を行う産業廃棄物の量		③自ら埋立処分又は海洋投入処分した量	
全処理委託量	919.146	⑩全処理委託量	2213.534
優良認定処理業者への処理委託量		⑪優良認定処理業者への処理委託量	
再生利用業者への処理委託量	919.146	⑫再生利用業者への処理委託量	2213.534
熱回収認定業者への処理委託量		⑬熱回収認定業者への処理委託量	
熱回収認定業者以外の熱回収を行う業者への処理委託量		⑭熱回収認定業者以外の熱回収を行う業者への処理委託量	

## 産業廃棄物処理計画書

2025年 6月 27日

広島県知事 様

提出者

住所 広島市西区楠木町三丁目1番40号

氏名 大和リース株式会社 広島支店

支店長 板倉 清

（法人にあつては、名称及び代表者の氏名）

電話番号 082-537-1813

廃棄物の処理及び清掃に関する法律第12条第9項の規定に基づき、産業廃棄物の減量その他その処理に関する計画を作成したので、提出します。

事業場の名称	大和リース株式会社 広島支店
事業場の所在地	広島市西区楠木町三丁目1番40号
計画期間	2025年4月1日から2026年3月31日
当該事業場において現に行っている事業に関する事項 <b>別紙1、2のとおり</b>	
①事業の種類	総合工事業
②事業の規模	売上高 9,550百万円
③従業員数	85名
④産業廃棄物の一連の処理の工程	当事業場→収集運搬(委託)→中間処理(委託)→最終処分(委託)

産業廃棄物の処理に係る管理体制に関する事項

別紙1、2のとおり

(管理体制図)

産業廃棄物の排出の抑制に関する事項

別紙1、2のとおり

①現状	【前年度（      年度）実績】		
	産業廃棄物の種類		
	排出量	t	t
	(これまでに実施した取組)		
②計画	【目標】		
	産業廃棄物の種類		
	排出量	t	t
	(今後実施する予定の取組)		

産業廃棄物の分別に関する事項

別紙1、2のとおり

①現状	(分別している産業廃棄物の種類及び分別に関する取組)
②計画	(今後分別する予定の産業廃棄物の種類及び分別に関する取組)

自ら行う産業廃棄物の再生利用に関する事項		別紙1、2のとおり	
①現状	【前年度（      年度）実績】		
	産業廃棄物の種類		
	自ら再生利用を行った産業廃棄物の量	t	t
	(これまでに実施した取組)		
②計画	【目標】		
	産業廃棄物の種類		
	自ら再生利用を行う産業廃棄物の量	t	t
	(今後実施する予定の取組)		
自ら行う産業廃棄物の中間処理に関する事項		別紙1、2のとおり	
①現状	【前年度（      年度）実績】		
	産業廃棄物の種類		
	自ら熱回収を行った産業廃棄物の量	t	t
	自ら中間処理により減量した産業廃棄物の量	t	t
(これまでに実施した取組)			
②計画	【目標】		
	産業廃棄物の種類		
	自ら熱回収を行う産業廃棄物の量	t	t
	自ら中間処理により減量する産業廃棄物の量	t	t
(今後実施する予定の取組)			

自ら行う産業廃棄物の埋立処分又は海洋投入処分に関する事項

別紙1、2のとおり

①現状	【前年度（      年度）実績】		
	産業廃棄物の種類		
	自ら埋立処分又は海洋投入処分を行った産業廃棄物の量	t	t
	(これまでに実施した取組)		
②計画	【目標】		
	産業廃棄物の種類		
	自ら埋立処分又は海洋投入処分を行う産業廃棄物の量	t	t
	(今後実施する予定の取組)		

産業廃棄物の処理の委託に関する事項

別紙1、2のとおり

①現状	【前年度（      年度）実績】		
	産業廃棄物の種類		
	全処理委託量	t	t
	優良認定処理業者への処理委託量	t	t
	再生利用業者への処理委託量	t	t
	認定熱回収業者への処理委託量	t	t
	認定熱回収業者以外の熱回収を行う業者への処理委託量	t	t
	(これまでに実施した取組)		

②計画	<b>【目標】</b> <span style="color: red;">別紙1、2のとおり</span>	
	産業廃棄物の種類	
	全処理委託量	t
	優良認定処理業者への処理委託量	t
	再生利用業者への処理委託量	t
	認定熱回収業者への処理委託量	t
	認定熱回収業者以外の熱回収を行う業者への処理委託量	t
	(今後実施する予定の取組)	
※事務処理欄		

備考

- 1 前年度の産業廃棄物の発生量が1,000トン以上の事業場ごとに1枚作成すること。
- 2 当該年度の6月30日までに提出すること。
- 3 「当該事業場において現に行っている事業に関する事項」の欄は、以下に従って記入すること。
  - (1)①欄には、日本標準産業分類の区分を記入すること。
  - (2)②欄には、製造業の場合における製造品出荷額（前年度実績）、建設業の場合における元請完成工事高（前年度実績）、医療機関の場合における病床数（前年度末時点）等の業種に応じ事業規模が分かるような前年度の実績を記入すること。
  - (3)④欄には、当該事業場において生ずる産業廃棄物についての発生から最終処分が終了するまでの一連の処理の工程（当該処理を委託する場合は、委託の内容を含む。）を記入すること。
- 4 「自ら行う産業廃棄物の中間処理に関する事項」の欄には、産業廃棄物の種類ごとに、自ら中間処理を行うに際して熱回収を行った場合における熱回収を行った産業廃棄物の量と、自ら中間処理を行うことによって減量した量について、前年度の実績、目標及び取組を記入すること。
- 5 「産業廃棄物の処理の委託に関する事項」の欄には、産業廃棄物の種類ごとに、全処理委託量を記入するほか、その内数として、優良認定処理業者（廃棄物の処理及び清掃に関する法律施行令第6条の11第2号に該当する者）への処理委託量、処理業者への再生利用委託量、認定熱回収施設設置者（廃棄物の処理及び清掃に関する法律第15条の3の3第1項の認定を受けた者）である処理業者への焼却処理委託量及び認定熱回収施設設置者以外の熱回収を行っている処理業者への焼却処理委託量について、前年度実績、目標及び取組を記入すること。
- 6 それぞれの欄に記入すべき事項の全てを記入することができないときは、当該欄に「別紙のとおり」と記入し、当該欄に記入すべき内容を記入した別紙を添付すること。また、産業廃棄物の種類が3以上あるときは、前年度実績及び目標の欄に「別紙のとおり」と記入し、当該欄に記入すべき内容を記入した別紙を添付すること。また、それぞれの欄に記入すべき事項がないときは、「―」を記入すること。
- 7 ※欄は記入しないこと。

別紙1(廃棄物処理法-産業廃棄物処理計画書)

現状：前年度(2024年度)実績量

計画：今年度(2025年度)計画量

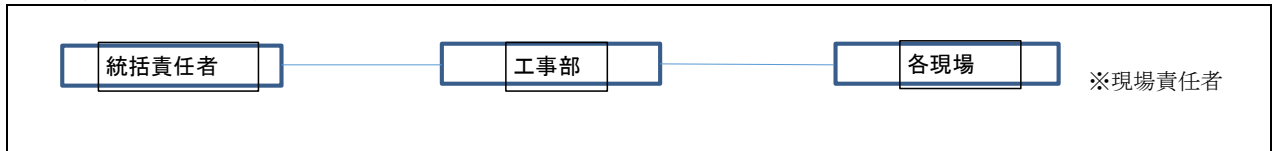
産業廃棄物の種類	排出抑制に関する事項		自ら行う再生利用に関する事項		自ら行う中間処理に関する事項				自ら行う埋立処分等に関する事項		処理委託に関する事項									
	排出量 (前年度実績値の①)		自ら再生利用を行う産業廃棄物の量 (前年度実績値の②+⑧)		自ら熱回収を行う産業廃棄物の量 (前年度実績値の⑤)		自ら中間処理により減量する産業廃棄物の量 (前年度実績値の⑦)		自ら埋立処分又は海洋投入処分を行う産業廃棄物の量 (前年度実績値の③+⑨)		全処理委託量 (前年度実績値の⑩)		優良認定処理業者への処理委託量 (前年度実績値の⑪)		再生利用業者への処理委託量 (前年度実績値の⑫)		認定熱回収業者への処理委託量 (前年度実績値の⑬)		認定熱回収業者以外の熱回収を行う業者への処理委託量 (前年度実績値の⑭)	
	現状	計画	現状	計画	現状	計画	現状	計画	現状	計画	現状	計画	現状	計画	現状	計画	現状	計画	現状	計画
燃え殻																				
汚泥	0.139	0.0973									0.139	0.0973			0.139	0.0973				
廃油																				
廃酸																				
廃アルカリ																				
廃プラスチック類	106.134	74.2938									106.134	74.2938			106.134	74.2938				
紙くず	3.97	2.779									3.97	2.779			3.97	2.779				
木くず	95.618	66.9326									95.618	66.9326			95.618	66.9326				
繊維くず	0.132	0.0924									0.132	0.0924			0.132	0.0924				
動植物性残さ																				
動物系固形不要物																				
ゴムくず																				
金属くず	4.633	3.2431									4.633	3.2431			4.633	3.2431				
ガラスくず・コンクリートくず及び陶磁器くず	318.8	223.16									318.8	223.16			318.8	223.16				
鉱さい																				
がれき類	1684.108	1178.8756									1684.108	1178.8756			1684.108	1178.8756				
動物のふん尿																				
動物の死体																				
ばいじん																				
合計	2213.534	1549.4738	0	0	0	0	0	0	0	0	2213.534	1549.4738	0	0	2213.534	1549.4738	0	0	0	0

別紙2 (廃棄物処理法-産業廃棄物処理計画書)

1 当該事業場において行っている事業に関する事項

①事業の種類	総合工事業
②事業の規模	売上高 9,550百万円
③従業員数	85名
④産業廃棄物の一連の処理の工程	当事業場→収集運搬(委託)→中間処理(委託)→最終処分(委託)

2 産業廃棄物の処理に係る管理体制に関する事項 (管理体制図等、別紙を参照)



3 産業廃棄物の排出の抑制に関する事項

①現状	(これまでに実施した取組) 現場施工の見直しによる産業廃棄物排出の削減。
②計画	(今後実施する予定の取組) 今後も継続して取り組む。

4 産業廃棄物の分別に関する事項

①現状	(分別している産業廃棄物の種類及び分別に関する取組) 現場排出時に17品目に分類している。
②計画	(今後、分別する予定の産業廃棄物の種類及び分別に関する取組) 今後も継続して取り組む。

5 自ら行う産業廃棄物の再生利用に関する事項

①現状	(これまでに実施した取組) 自ら行う産業廃棄物の再生利用に関する事項はございません。
②計画	(今後実施する予定の取組) 自ら行う産業廃棄物の再生利用に関する事項はございません。

6 自ら行う産業廃棄物の中間処理に関する事項

①現状	(これまでに実施した取組) 自ら行う産業廃棄物の再生利用に関する事項はございません。
②計画	(今後実施する予定の取組) 自ら行う産業廃棄物の再生利用に関する事項はございません。

7 自ら行う産業廃棄物の埋立処分又は海洋投入処分に関する事項

①現状	(これまでに実施した取組) 自ら行う産業廃棄物の再生利用に関する事項はございません。
②計画	(今後実施する予定の取組) 自ら行う産業廃棄物の再生利用に関する事項はございません。

8 産業廃棄物の処理の委託に関する事項

①現状	(これまでに実施した取組) 材料納入時のプレカットを推進し、工事現場での産業廃棄物の排出量削減に努めた。
②計画	(今後実施する予定の取組) 現在実施している取り組みを継続し、精度の向上を図る。