

# 令和 2 年 基 準

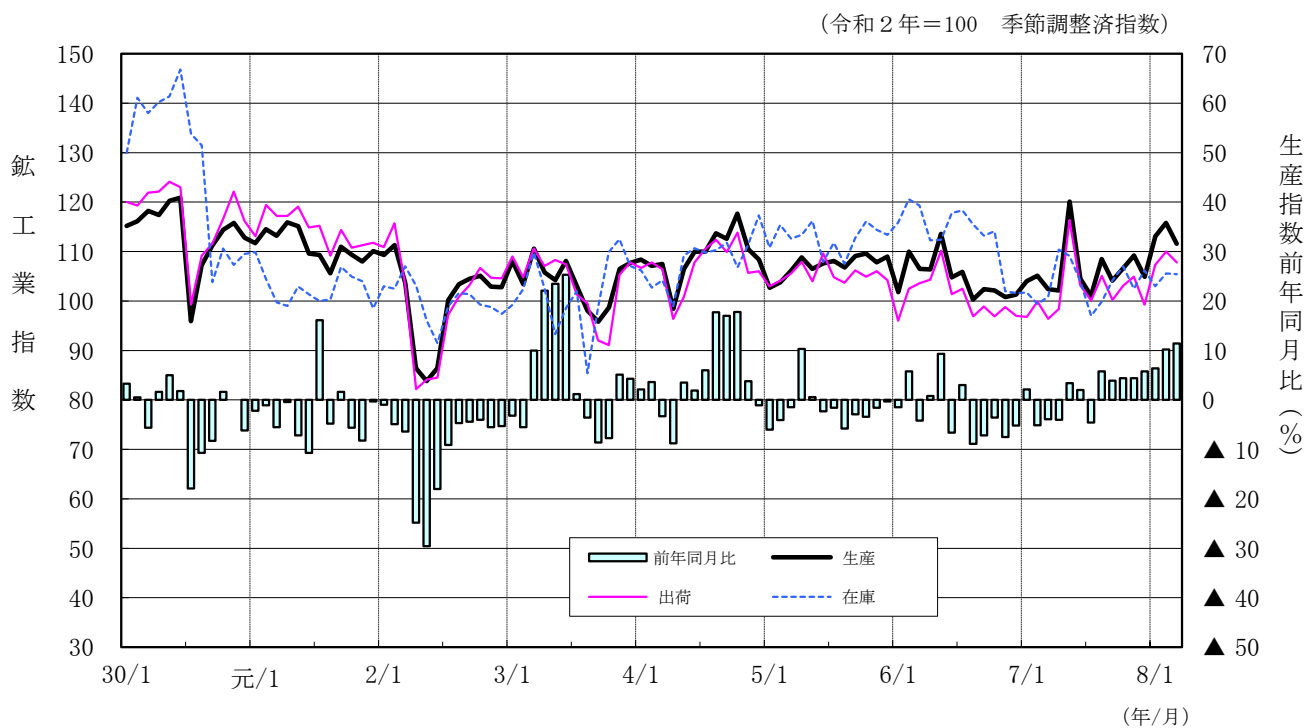
## 広島県鋳工業生産・出荷・在庫指数

### 令和 8 年 3 月

生産指数	111.6 (令和2年=100)	季節調整済指数
前月比	▲3.6 % 低下	季節調整済指数
前年同月比	11.4 % 上昇	原指数

### 広島県鋳工業指数の推移

(平成 30 年 1 月～令和 8 年 3 月)



広 島 県

# 広島県の鉱工業活動動向（令和8年3月）

## 1 概況（指数は季節調整済指数）※前年同月比は原指数

- ① 鉱工業生産指数(111.6)は、一般機械工業（総合）、輸送機械工業などが上昇したものの、電子部品・デバイス工業、化学工業などが低下に寄与し、3か月ぶりの低下となった。
- ② 鉱工業出荷指数(107.8)は、一般機械工業（総合）、木材・木製品工業などが上昇したものの、電子部品・デバイス工業、輸送機械工業などが低下に寄与し、3か月ぶりの低下となった。
- ③ 鉱工業在庫指数(105.4)は、輸送機械工業、金属製品工業などが上昇したものの、繊維工業、電気機械工業（総合）などが低下に寄与し、2か月ぶりの低下となった。

### (1) 生産

- 生産指数は111.6、前月比▲3.6%低下（3か月ぶり）、前年同月比11.4%上昇（8か月連続）。
- 業種別にみると、前月比では、一般機械工業（総合）、輸送機械工業、その他製品工業など8業種で上昇、電子部品・デバイス工業、化学工業、木材・木製品工業など10業種で低下。

### (2) 出荷

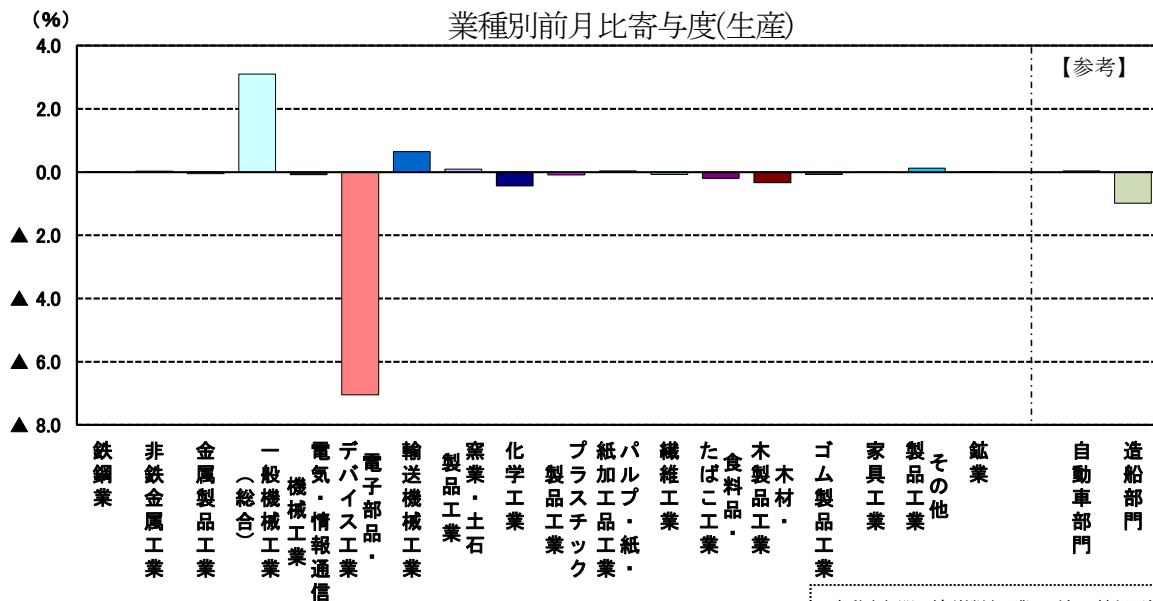
- 出荷指数は107.8、前月比▲2.0%低下（3か月ぶり）、前年同月比13.9%上昇（8か月連続）。
- 業種別にみると、前月比では、一般機械工業（総合）、木材・木製品工業、パルプ・紙・紙加工品工業など7業種で上昇、電子部品・デバイス工業、輸送機械工業、鉄鋼業など11業種で低下。

### (3) 在庫

- 在庫指数は105.4、前月比▲0.2%低下（2か月ぶり）、前年同月比4.5%上昇（5か月連続）。
- 業種別にみると、前月比では、輸送機械工業、金属製品工業、パルプ・紙・紙加工品工業など7業種で上昇、鉱業は横ばい、繊維工業、電気機械工業（総合）、化学工業など9業種で低下。

生産・出荷・在庫 年 月		広 島 県			全 国		
		指 数	前月比 (%)	前年同月比 (%)	指 数	前月比 (%)	前年同月比 (%)
生 産	令和8年 1月	113.1	7.8	6.4	104.5	4.3	0.7
	r 2月	115.8	2.4	10.2	102.4	▲ 2.0	0.4
	p 3月	111.6	▲ 3.6	11.4	101.9	▲ 0.5	2.3
出 荷	令和8年 1月	107.3	8.1	8.8	102.1	3.8	1.2
	r 2月	110.0	2.5	10.2	100.6	▲ 1.5	▲ 0.1
	p 3月	107.8	▲ 2.0	13.9	99.5	▲ 1.1	2.0
在 庫	令和8年 1月	103.0	▲ 3.0	1.3	97.8	▲ 0.8	▲ 4.3
	r 2月	105.6	2.5	6.3	98.1	0.3	▲ 3.4
	p 3月	105.4	▲ 0.2	4.5	96.6	▲ 1.5	▲ 4.9

注1 rは確報値、pは速報値



注1 直接法による季節調整済指数の寄与度であるため、総合の寄与度 (=対前月上昇率) と業の寄与度の合計は一致しない

自動車部門：輸送機械工業、電気・情報通信機械工業  
プラスチック製品工業の内数  
造船部門：輸送機械工業の内数

## 2 生産の業種別動向（寄与度順）

### (1) 前月比（季節調整済指数）（上昇8業種、低下10業種）

上昇した主な業種	前月比	上昇した主な品目
一般機械工業（総合）	20.9%	圧縮機、半導体製造装置、プラスチック射出成形機
輸送機械工業	2.5%	航空機部品、鉄道車両、鋼船新造
その他製品工業	4.7%	コークス、手縫針、シャープペンシル
低下した主な業種	前月比	低下した主な品目
電子部品・デバイス工業	▲41.7%	大規模集積回路
化学工業	▲8.7%	メタクリル酸エステル(モノマー)、医薬品、フルオロカーボン
木材・木製品工業	▲9.8%	特殊合板

### (2) 前年同月比（原指数）（上昇8業種、低下10業種）

上昇した主な業種	前年同月比	上昇した主な品目
輸送機械工業	32.8%	普通自動車、航空機部品、鋼船修理
一般機械工業（総合）	21.9%	圧縮機、半導体製造装置、ショベル系掘削機械
電子部品・デバイス工業	18.3%	大規模集積回路、混成集積回路
低下した主な業種	前年同月比	低下した主な品目
化学工業	▲12.1%	メタクリル酸エステル(モノマー)、医薬品、プラスチック樹脂
プラスチック製品工業	▲7.8%	光学フィルム、日用品・雑貨、シート
金属製品工業	▲6.1%	グレーチング、飲料用缶、橋りょう

## 3 主要業種の生産動向（指数は季節調整済指数、左側が前月分、右側が当月分）

※前年同月比は原指数

### (1) 鉄鋼業（生産指数 91.6 → 91.8）

- ・生産指数は、前月比0.2%上昇、前年同月比4.4%上昇。
- ・前月比で上昇した主な品目は、特殊鋼熱間圧延鋼材、特殊鋼冷間仕上鋼材、形鋼。

### (2) 一般機械工業（総合）（生産指数 90.8 → 109.8）

- ・生産指数は、前月比20.9%上昇、前年同月比21.9%上昇。
- ・前月比で上昇した主な品目は、圧縮機、半導体製造装置、プラスチック射出成形機。

### (3) 電気機械工業（総合）（生産指数 208.9 → 133.2）

- ・生産指数は、前月比▲36.2%低下、前年同月比13.6%上昇。
- ・前月比で低下した主な品目は、大規模集積回路（電子・デバイス）、開閉制御装置（電気・情報）、電気測定機（電気・情報）。

### (4) 自動車部門（生産指数 104.6 → 104.8）

- ・生産指数は、前月比0.2%上昇、前年同月比37.4%上昇。
- ・前月比で上昇した主な品目は、普通自動車、ガソリンエンジン、自動車用電気照明器具。

### (5) 造船部門（生産指数 169.3 → 130.6）

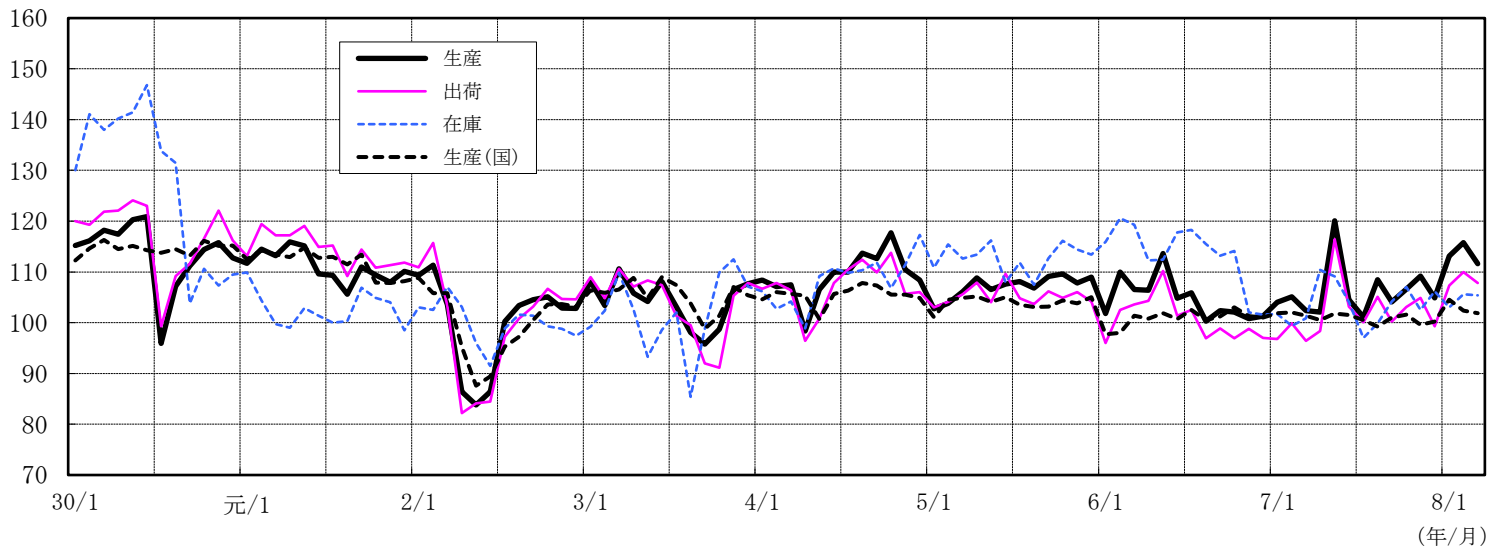
- ・生産指数は、前月比▲22.9%低下、前年同月比39.4%上昇。
- ・前月比で低下した主な品目は、鋼船修理、船体ブロック、船用ディーゼル機関。

# 主要業種別指数の推移

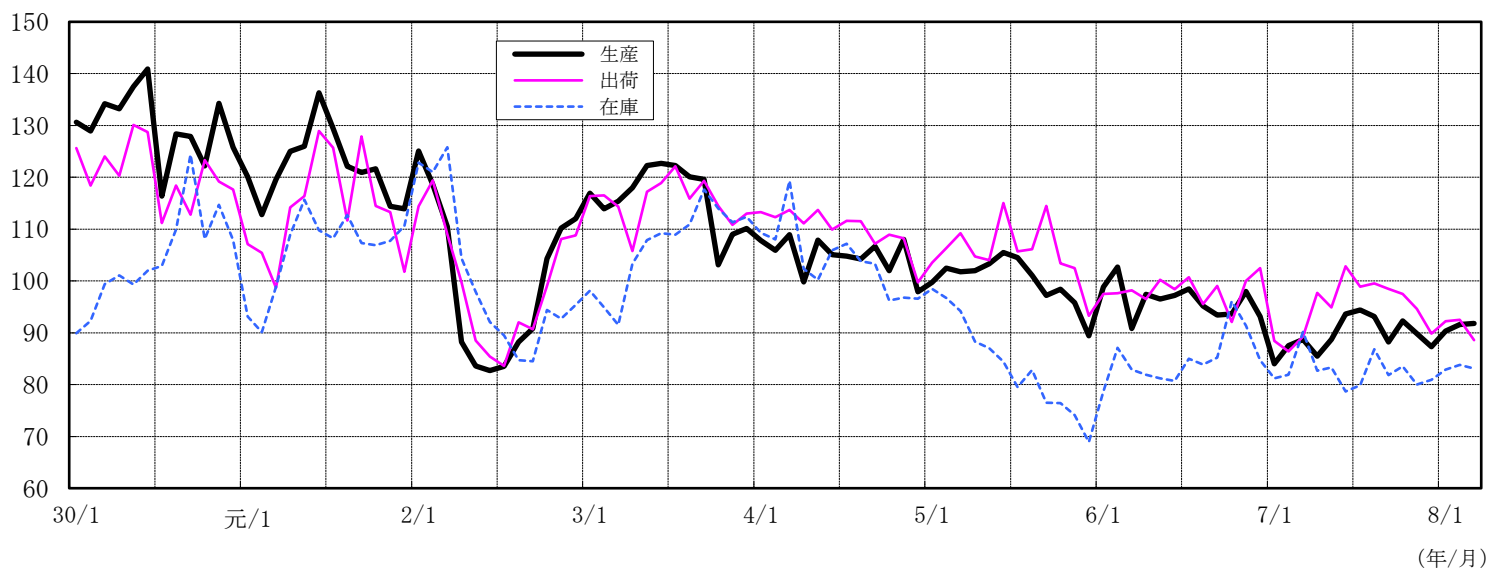
(令和2年=100、季節調整済指数)

(平成30年1月～令和8年3月)

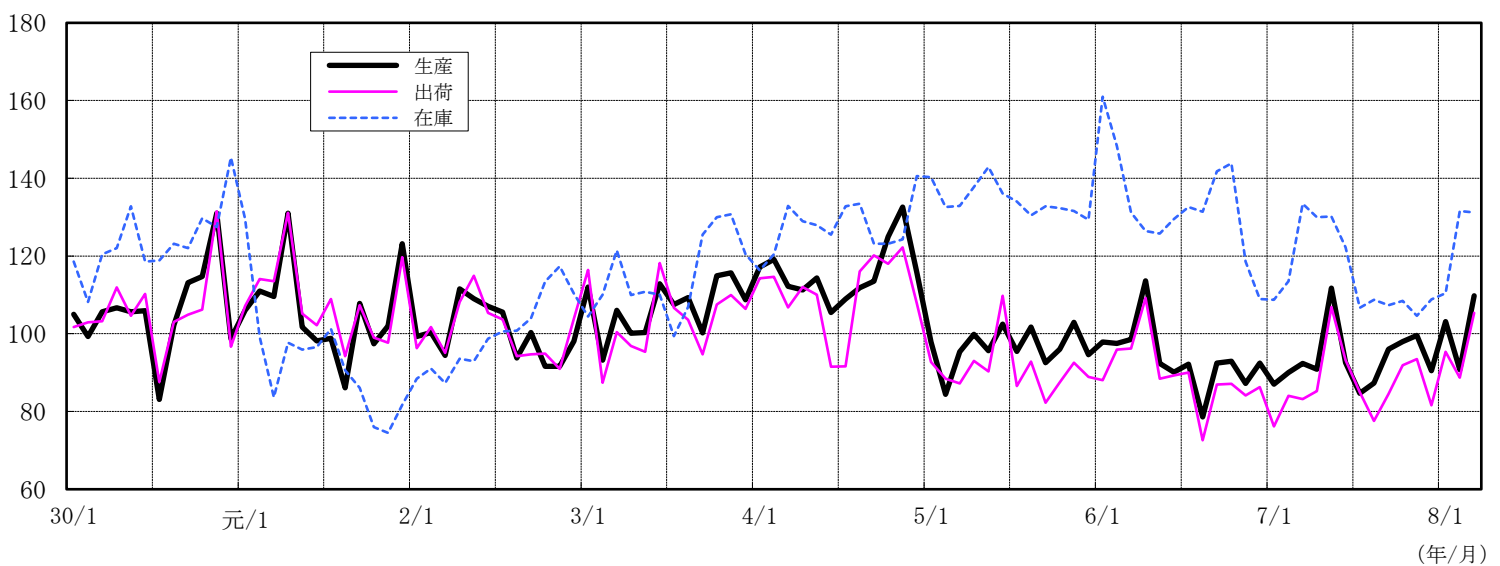
鋳工業(広島県) (付加価値額ウェイト=10000.0)



鉄鋼業(広島県) (付加価値額ウェイト=196.1)



一般機械工業(総合)(広島県) (付加価値額ウェイト=1887.0)

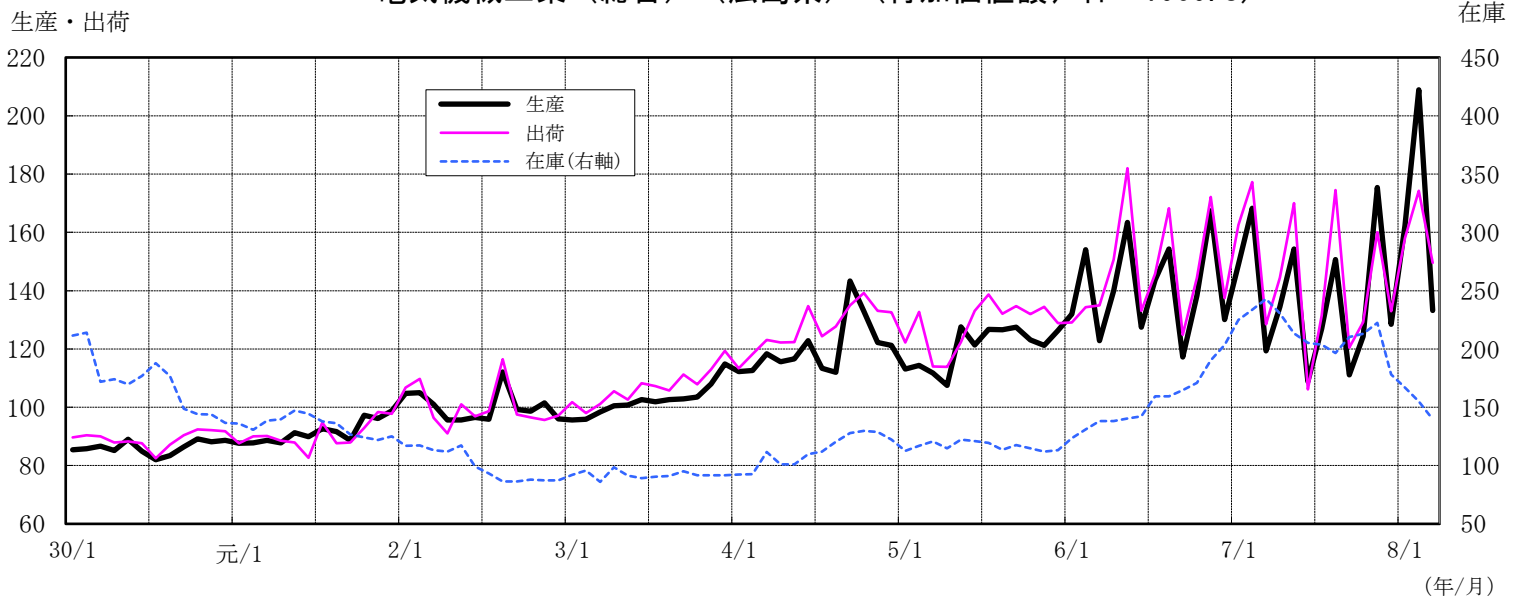


# 主要業種別指数の推移

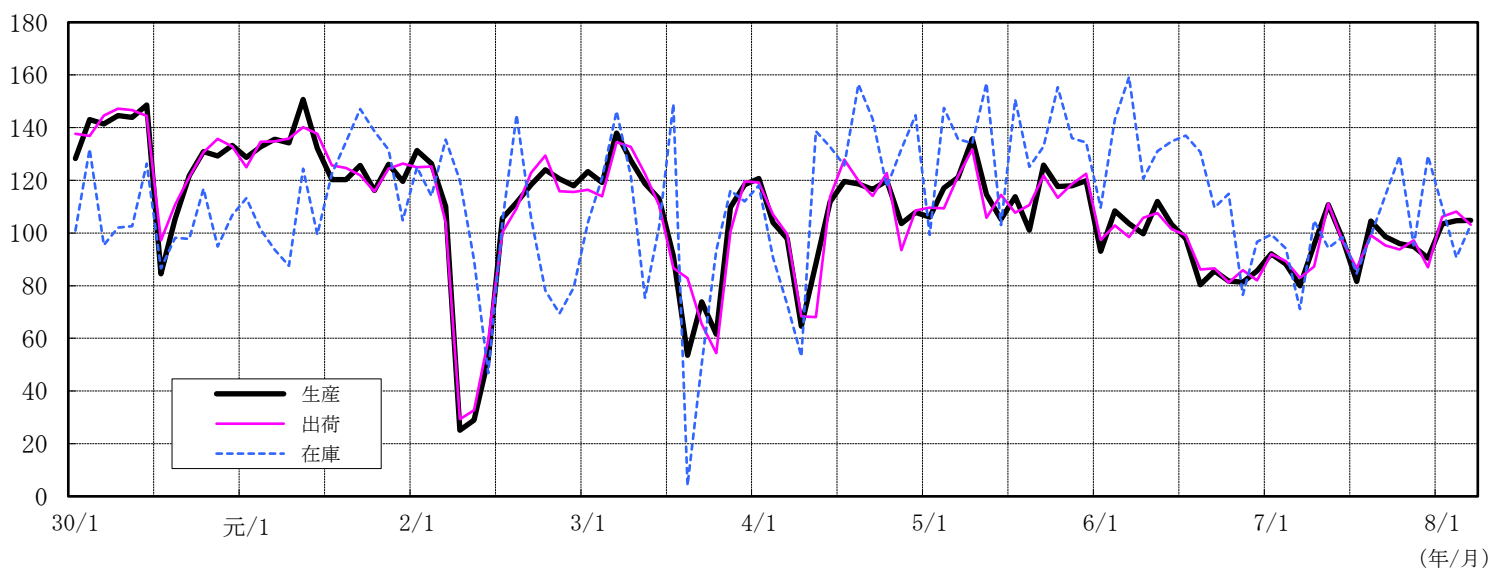
(令和2年=100、季節調整済指数)

(平成30年1月～令和8年3月)

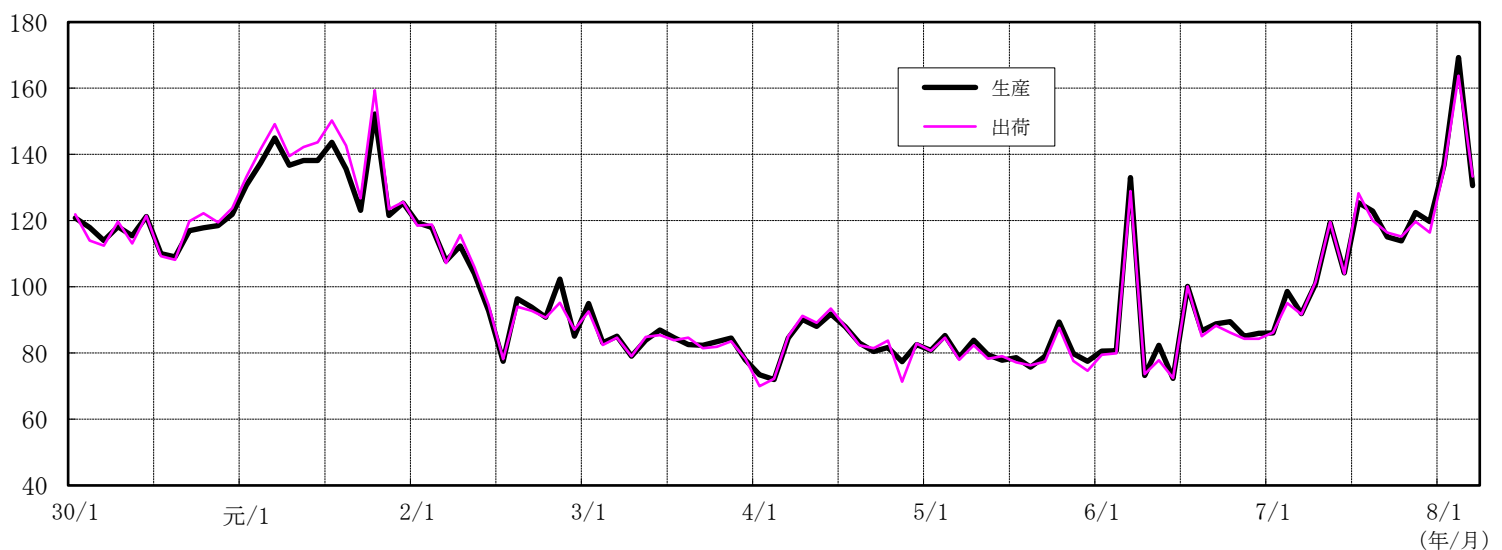
## 電気機械工業（総合）（広島県）（付加価値額ウェイト＝1060.8）



## 自動車部門（広島県）（付加価値額ウェイト＝2031.3）



## 造船部門(広島県)（付加価値額ウェイト＝294.0）



第1表 業種別生産指数（付加価値額ウェイト）

年・期・月	業種別生産指数（付加価値額ウェイト）													
	鉱工業	製造工業	鉄鋼業	非鉄金属工業	金属製品工業	一般機械工業(総合)	はん用機械工業	生産用機械工業	業務用機械工業	電気機械工業(総合)	電気・情報通信機械工業	電子部品・デバイス工業	輸送機械工業	窯業・土石製品工業
ウェイト	10000.0	9998.2	196.1	248.8	511.5	1887.0	491.7	1254.7	140.6	1060.8	310.3	750.5	2415.4	410.6
<b>原指数</b>														
令和3年	104.3	104.3	116.0	106.7	97.8	106.7	72.9	120.0	105.7	102.5	100.2	103.4	99.4	99.4
4年	109.1	109.1	104.9	98.7	97.8	115.3	83.1	126.5	127.9	120.7	106.1	126.7	104.6	96.1
5年	107.3	107.3	100.1	106.7	107.0	96.8	75.0	100.0	144.5	120.8	100.6	129.2	115.7	90.5
6年	104.8	104.8	96.3	106.0	104.9	94.0	90.1	92.8	118.0	140.3	102.8	155.8	101.8	81.0
7年	105.9	105.9	89.4	100.0	99.0	93.4	90.9	91.1	122.6	136.2	99.4	151.4	108.1	75.6
前年比(%)	1.0	1.0	▲ 7.2	▲ 5.7	▲ 5.6	▲ 0.6	0.9	▲ 1.8	3.9	▲ 2.9	▲ 3.3	▲ 2.8	6.2	▲ 6.7
令和6年 I 期	105.7	105.7	98.7	103.2	101.8	97.9	87.0	99.8	118.8	131.0	101.5	143.2	112.6	83.9
II 期	106.0	106.0	95.1	106.4	106.8	95.9	99.3	92.0	117.9	141.8	99.9	159.1	97.9	79.3
III 期	102.3	102.3	95.9	104.4	101.9	87.7	80.1	88.3	109.4	139.9	96.8	157.8	100.6	77.0
IV 期	105.2	105.2	95.4	109.8	109.1	94.5	94.1	91.2	125.7	148.5	113.0	163.2	96.2	83.6
7年 I 期	103.1	103.1	87.9	100.9	105.7	89.6	73.7	90.4	137.9	139.1	104.5	153.4	103.3	72.9
II 期	106.4	106.4	87.4	95.8	93.8	95.4	100.1	91.4	115.6	130.3	95.9	144.5	102.8	73.6
III 期	103.6	103.6	92.0	97.5	90.6	89.2	76.7	90.6	119.9	130.8	91.3	147.2	110.6	75.6
IV 期	110.3	110.3	90.3	105.8	105.9	99.4	113.0	92.2	116.9	144.5	105.8	160.4	115.8	80.4
p 8年 I 期	112.8	112.8	92.5	106.4	97.3	101.2	120.8	92.1	114.1	160.4	98.4	186.1	130.2	75.6
前年同期比(%)	9.4	9.4	5.2	5.5	▲ 7.9	12.9	63.9	1.9	▲ 17.3	15.3	▲ 5.8	21.3	26.0	3.7
令和7年3月	109.5	109.5	92.3	107.1	106.3	96.9	79.9	95.3	170.1	128.3	105.7	137.6	110.4	77.7
4月	103.4	103.4	84.4	92.4	86.9	87.4	73.5	89.3	119.4	123.2	99.1	133.1	98.4	74.5
5月	108.4	108.4	88.9	92.4	97.1	103.2	141.7	87.0	113.1	148.2	90.6	171.9	93.9	71.0
6月	107.5	107.5	88.8	102.7	97.4	95.7	85.2	97.8	114.2	119.6	97.9	128.6	116.1	75.2
7月	108.3	108.3	96.0	110.7	99.4	88.6	74.3	88.9	136.2	126.1	97.2	138.0	113.4	80.6
8月	94.7	94.7	90.7	74.7	82.7	79.8	71.1	81.1	98.0	140.0	75.3	166.7	96.7	66.4
9月	107.8	107.9	89.4	107.2	89.6	99.1	84.7	101.8	125.6	126.4	101.4	136.8	121.7	79.8
10月	113.2	113.2	96.2	113.8	117.8	106.0	121.4	97.1	131.9	126.6	109.6	133.6	121.6	85.4
11月	108.1	108.1	90.4	107.7	103.8	96.5	118.1	86.8	107.2	165.4	98.2	193.2	108.0	77.9
12月	109.6	109.6	84.4	95.8	96.0	95.8	99.5	92.6	111.7	141.4	109.7	154.4	117.8	77.9
8年1月	104.8	104.8	93.7	100.9	95.5	95.3	119.2	84.5	108.3	144.7	96.9	164.5	117.2	70.8
r 2月	111.7	111.7	87.5	106.5	96.6	90.2	103.7	82.5	111.4	190.7	93.6	230.9	126.9	73.8
p 3月	122.0	122.0	96.4	111.7	99.8	118.1	139.4	109.2	122.7	145.8	104.7	162.8	146.6	82.3
前年同月比(%)	11.4	11.4	4.4	4.3	▲ 6.1	21.9	74.5	14.6	▲ 27.9	13.6	▲ 0.9	18.3	32.8	5.9
<b>季節調整済指数</b>														
令和6年 I 期	106.1	106.1	97.4	105.2	99.8	98.0	83.4	99.7	123.0	136.3	99.3	153.3	106.4	84.3
II 期	108.3	108.3	97.0	111.5	109.9	98.7	112.2	94.7	116.2	143.6	104.7	159.1	108.7	81.2
III 期	102.9	102.9	95.7	101.3	104.9	87.8	79.5	88.4	110.2	138.4	100.8	153.0	99.7	80.0
IV 期	101.4	101.4	94.9	105.6	104.6	90.9	88.6	87.2	120.5	145.3	105.6	162.3	92.1	78.1
7年 I 期	103.8	103.8	86.7	103.2	103.6	89.8	70.8	90.5	143.2	145.5	102.9	165.2	98.0	73.5
II 期	108.9	108.9	89.3	100.6	96.6	98.4	112.4	93.9	114.1	132.6	100.4	145.2	113.9	75.4
III 期	104.6	104.6	91.9	94.5	93.3	89.3	78.3	91.3	120.3	129.6	95.0	142.8	112.0	78.5
IV 期	106.9	106.9	89.8	102.2	102.3	96.0	105.4	88.8	113.8	142.7	99.2	161.2	111.3	75.2
p 8年 I 期	113.5	113.5	91.2	108.7	95.4	101.2	115.8	91.8	118.5	168.1	96.7	200.8	123.3	76.2
前期比(%)	6.2	6.2	1.6	6.4	▲ 6.7	5.4	9.9	3.4	4.1	17.8	▲ 2.5	24.6	10.8	1.3
令和7年3月	102.4	102.4	88.7	106.7	103.6	92.4	72.4	91.9	173.0	119.4	95.3	130.8	99.7	73.0
4月	102.1	102.1	85.5	95.7	88.3	90.9	88.2	90.1	121.6	134.5	101.8	149.5	104.0	73.0
5月	120.1	120.1	88.7	111.7	102.4	111.7	168.1	95.5	114.4	154.3	104.1	171.8	122.8	77.3
6月	104.5	104.5	93.6	94.5	99.0	92.6	80.9	96.2	106.3	108.9	95.4	114.4	114.9	75.9
7月	101.1	101.1	94.4	96.5	101.5	84.7	81.8	80.9	123.6	127.0	96.3	140.7	97.6	80.8
8月	108.5	108.5	93.1	91.2	88.4	87.3	80.0	91.2	116.5	150.7	89.9	171.8	125.7	76.4
9月	104.1	104.2	88.2	95.9	90.1	96.0	73.1	101.9	120.8	111.1	98.8	116.0	112.6	78.3
10月	106.6	106.6	92.3	100.8	106.9	98.0	121.0	86.0	120.7	124.3	100.5	134.7	113.1	76.5
11月	109.2	109.2	89.8	106.3	102.2	99.6	102.3	93.1	114.3	175.4	94.8	211.5	112.5	73.4
12月	104.9	104.9	87.3	99.6	97.9	90.5	92.8	87.3	106.3	128.4	102.2	137.5	108.2	75.6
8年1月	113.1	113.1	90.3	110.1	92.4	103.1	116.2	89.9	120.9	162.3	101.2	190.0	117.6	78.7
r 2月	115.8	115.8	91.6	107.3	97.5	90.8	103.8	84.1	115.2	208.9	96.0	260.6	124.6	73.6
p 3月	111.6	111.6	91.8	108.7	96.3	109.8	127.4	101.4	119.5	133.2	92.9	151.9	127.7	76.2
前月比(%)	▲ 3.6	▲ 3.6	0.2	1.3	▲ 1.2	20.9	22.7	20.6	3.7	▲ 36.2	▲ 3.2	▲ 41.7	2.5	3.5

注 r は確報値、p は速報値

化学工業	プラスチック製品工業	パルプ・紙・紙加工品工業	繊維工業	食料品・たばこ工業	木材・木製品工業	ゴム製品工業	その他工業	その他		鋁業	機械工業	自動車部門	造船部門
								家具工業	その他製品工業				
632.6	673.6	99.6	200.2	888.7	231.0	157.6	384.7	69.8	314.9	1.8	5363.2	2031.3	294.0
111.2	100.7	111.7	94.1	113.1	114.2	106.8	106.5	98.3	108.4	111.7	102.6	104.0	84.1
100.4	98.9	111.4	90.9	111.0	173.8	110.7	109.1	84.4	114.6	98.9	111.5	106.6	82.8
97.4	90.1	103.5	87.4	112.2	149.3	122.3	105.8	74.5	112.7	91.4	110.1	116.0	80.7
91.4	96.8	103.7	86.3	111.9	147.7	123.1	103.3	69.1	110.9	90.7	106.7	94.4	88.9
97.3	98.5	104.3	83.3	110.9	172.5	127.8	101.5	69.1	108.7	90.1	108.5	93.5	109.4
6.5	1.8	0.6	▲ 3.5	▲ 0.9	16.8	3.8	▲ 1.7	0.0	▲ 2.0	▲ 0.7	1.7	▲ 1.0	23.1
85.6	86.9	100.5	81.5	108.3	160.0	115.4	102.5	66.4	110.5	93.5	111.1	105.5	105.4
102.9	98.4	91.4	89.0	120.2	154.5	122.1	102.0	59.4	111.4	86.9	105.9	92.9	77.6
85.1	100.3	116.3	91.8	107.3	138.1	125.7	100.9	73.0	107.0	87.6	103.8	90.3	88.3
91.9	101.7	106.6	82.8	111.8	138.4	129.0	108.0	77.4	114.7	94.8	106.0	88.7	84.2
89.2	93.8	116.0	85.2	102.8	170.7	131.3	102.2	73.5	108.6	95.5	105.5	89.4	96.2
119.0	105.9	86.9	84.8	116.6	188.8	125.4	101.4	69.3	108.5	86.3	105.6	89.7	110.5
86.9	98.2	114.2	81.0	112.1	155.1	124.7	99.4	65.3	106.9	82.5	107.1	94.9	116.1
94.1	96.3	100.0	82.3	112.0	175.2	129.8	103.1	68.3	110.8	96.0	115.7	100.0	114.7
86.6	88.0	115.5	72.5	104.8	163.1	131.6	92.2	68.0	97.6	91.1	126.0	107.8	150.5
▲ 2.9	▲ 6.2	▲ 0.4	▲ 14.9	1.9	▲ 4.5	0.2	▲ 9.8	▲ 7.5	▲ 10.1	▲ 4.6	19.4	20.6	56.4
105.1	102.5	121.8	88.6	122.9	177.2	136.0	108.3	81.3	114.2	100.5	109.2	85.3	112.2
104.7	116.9	120.5	87.0	123.5	187.8	128.8	99.7	72.5	105.7	88.1	99.4	86.3	103.8
147.0	98.4	95.3	83.9	111.9	175.8	120.9	106.5	68.8	114.8	86.2	107.9	82.4	112.8
105.4	102.3	44.8	83.4	114.5	202.8	126.6	98.1	66.6	105.0	84.5	109.6	100.5	114.8
96.3	108.3	122.0	87.8	127.1	176.2	138.5	101.1	70.2	107.9	88.9	107.2	99.8	125.2
73.8	86.7	109.9	71.4	107.8	121.6	102.6	97.4	52.2	107.4	73.3	99.3	78.8	112.3
90.7	99.7	110.6	83.8	101.4	167.6	132.9	99.6	73.4	105.4	85.2	114.7	106.1	110.9
96.1	99.8	107.9	91.6	114.7	177.4	132.4	104.0	73.1	110.8	98.4	117.1	106.6	115.8
83.2	93.5	87.0	78.9	104.5	176.3	125.4	102.2	67.1	109.9	97.2	115.3	93.6	118.1
103.0	95.6	105.2	76.5	116.7	172.0	131.5	103.2	64.7	111.8	92.4	114.7	99.9	110.1
81.4	85.7	115.9	71.0	96.1	145.2	130.3	91.9	66.0	97.7	83.3	114.9	98.3	135.3
86.1	83.7	107.5	71.4	97.8	170.1	130.3	83.7	62.3	88.4	88.1	126.6	107.9	159.7
92.4	94.5	123.2	75.0	120.6	174.1	134.2	101.0	75.8	106.6	101.9	136.4	117.2	156.4
▲ 12.1	▲ 7.8	1.1	▲ 15.3	▲ 1.9	▲ 1.7	▲ 1.3	▲ 6.7	▲ 6.8	▲ 6.7	1.4	24.9	37.4	39.4
87.2	92.0	95.8	84.4	113.9	157.0	113.7	101.5	63.3	110.5	90.5	109.4	101.7	98.1
92.7	100.0	106.0	85.8	112.5	156.2	127.9	103.3	65.3	111.8	92.1	111.0	105.0	76.0
93.6	98.1	111.5	89.6	109.7	141.4	127.8	102.6	72.7	108.4	89.6	103.8	87.9	91.9
90.4	97.2	101.4	84.6	111.0	135.1	123.5	105.9	73.8	113.1	89.7	101.9	82.9	86.9
90.9	99.5	111.1	88.6	108.5	167.6	129.7	101.2	70.5	108.5	92.7	104.4	86.8	92.2
107.5	107.3	98.4	81.9	109.3	190.4	131.0	102.7	76.2	108.8	91.5	110.9	101.4	108.2
96.0	95.8	109.4	78.9	114.6	158.5	126.4	101.1	65.0	108.3	84.7	107.8	94.9	121.1
93.4	92.2	95.4	84.0	111.2	172.9	124.6	101.2	65.4	109.3	91.9	112.1	93.8	118.7
88.6	93.6	110.5	75.5	111.0	160.0	130.0	91.2	65.2	97.3	88.2	124.4	104.3	145.6
▲ 5.1	1.5	15.8	▲ 10.1	▲ 0.2	▲ 7.5	4.3	▲ 9.9	▲ 0.3	▲ 11.0	▲ 4.0	11.0	11.2	22.7
99.3	98.9	113.0	85.0	111.7	161.7	132.2	99.8	71.4	106.0	90.8	101.6	80.0	91.9
95.6	107.9	109.2	80.9	105.3	181.6	122.7	101.4	77.5	107.3	96.6	102.9	95.5	100.9
134.5	113.0	123.2	86.6	111.7	191.7	145.7	105.4	79.9	111.2	91.6	123.1	110.7	119.4
92.3	100.9	62.8	78.3	110.8	197.8	124.5	101.2	71.2	108.0	86.3	106.8	97.9	104.2
94.4	98.3	113.0	82.0	113.8	169.3	126.5	101.3	68.2	108.0	81.5	99.1	81.6	125.4
92.2	93.9	105.9	75.5	117.0	136.1	122.6	101.2	61.2	109.2	87.8	117.0	104.5	122.9
101.4	95.1	109.2	79.3	112.9	170.2	130.2	100.9	65.6	107.6	84.9	107.3	98.6	115.1
90.7	91.3	95.1	86.6	113.0	165.5	122.0	101.0	65.1	109.7	91.9	111.9	95.9	113.9
87.1	93.1	89.8	85.4	105.3	181.4	126.5	102.0	72.2	107.6	95.3	117.8	94.9	122.5
102.4	92.1	101.3	80.1	115.4	171.7	125.3	100.7	59.0	110.5	88.5	106.7	90.5	119.7
86.7	99.6	108.5	80.8	114.8	151.0	131.7	92.0	67.4	98.4	85.5	120.5	103.4	136.8
93.6	91.4	109.2	75.0	110.3	172.9	131.9	89.0	64.2	94.6	88.7	129.1	104.6	169.3
85.5	89.8	113.8	70.6	107.8	156.0	126.4	92.5	63.9	99.0	90.4	123.5	104.8	130.6
▲ 8.7	▲ 1.8	4.2	▲ 5.9	▲ 2.3	▲ 9.8	▲ 4.2	3.9	▲ 0.5	4.7	1.9	▲ 4.3	0.2	▲ 22.9

第2表 業種別生産者出荷指数

年・期・月	業種別													
	鉱工業	製造工業	鉄鋼業	非鉄金属工業	金属製品工業	一般機械工業(総合)	はん用機械工業	生産用機械工業	業務用機械工業	電気機械工業(総合)	電気・情報通信機械工業	電子部品・デバイス工業	輸送機械工業	窯業・土石製品工業
ウェイト	10000.0	9997.3	1144.0	278.8	420.2	1484.8	424.6	960.1	100.1	760.8	255.0	505.8	3088.0	202.7
<b>原指数</b>														
令和3年	103.7	103.7	115.2	91.8	95.8	103.4	73.6	115.2	117.0	107.0	99.2	110.9	98.4	98.3
4年	107.0	107.0	110.0	85.4	95.8	110.4	83.8	119.9	131.9	127.4	105.0	138.6	102.5	94.5
5年	105.4	105.4	105.9	85.6	99.7	90.9	75.7	94.1	124.9	128.4	104.0	140.7	111.5	89.8
6年	100.8	100.8	98.3	85.7	88.4	89.5	92.5	84.3	125.7	146.0	104.9	166.7	97.3	79.9
7年	101.8	101.8	94.7	81.1	81.5	86.9	94.2	80.8	114.1	143.0	104.6	162.4	102.2	73.7
前年比(%)	1.0	1.0	▲ 3.7	▲ 5.4	▲ 7.8	▲ 2.9	1.8	▲ 4.2	▲ 9.2	▲ 2.1	▲ 0.3	▲ 2.6	5.0	▲ 7.8
令和6年 I 期	100.9	100.9	101.7	86.3	88.3	93.8	89.2	92.9	122.2	127.9	104.3	139.7	105.0	81.2
II 期	101.0	101.1	93.2	84.7	84.1	88.9	101.4	79.4	126.6	154.0	102.2	180.1	94.7	79.0
III 期	99.6	99.6	96.8	83.6	88.8	85.6	83.0	81.3	138.2	143.1	99.2	165.2	96.7	77.1
IV 期	101.7	101.7	101.3	88.1	92.3	89.5	96.2	83.8	115.9	158.9	113.9	181.7	92.9	82.2
7年 I 期	97.5	97.5	91.6	84.3	89.1	81.3	76.7	81.0	103.7	148.8	108.0	169.3	96.4	71.2
II 期	101.5	101.5	93.3	75.8	75.8	88.5	104.2	79.5	109.3	138.1	100.3	157.1	97.3	72.3
III 期	101.8	101.8	97.2	80.5	72.5	84.9	80.5	83.0	121.5	138.6	97.2	159.4	104.8	73.6
IV 期	106.3	106.3	96.8	83.8	88.5	92.8	115.5	79.7	121.9	146.6	112.7	163.7	110.3	77.8
p 8年 I 期	108.3	108.3	94.6	86.5	81.3	97.1	118.6	85.2	120.4	153.9	109.0	176.6	123.4	72.8
前年同期比(%)	11.1	11.1	3.3	2.6	▲ 8.8	19.4	54.6	5.2	16.1	3.4	0.9	4.3	28.0	2.2
令和7年3月	104.1	104.1	100.0	84.1	85.9	92.7	80.8	96.8	103.4	134.3	108.1	147.4	101.9	76.5
4月	98.4	98.4	89.5	73.5	72.1	77.3	76.3	74.8	105.4	137.7	103.2	155.1	92.5	71.6
5月	101.8	101.8	93.1	70.7	76.0	95.4	144.8	72.1	110.3	158.0	94.1	190.2	90.5	71.0
6月	104.3	104.3	97.2	83.3	79.2	92.9	91.4	91.6	112.1	118.6	103.7	126.1	109.0	74.4
7月	105.7	105.7	100.6	86.8	78.7	82.9	77.7	78.7	145.6	127.3	103.6	139.2	108.9	77.9
8月	94.5	94.5	93.5	65.9	62.0	75.0	73.9	72.5	103.4	149.2	80.6	183.8	95.1	67.5
9月	105.2	105.2	97.6	88.8	76.8	96.8	89.8	97.9	115.4	139.2	107.5	155.2	110.5	75.5
10月	109.0	109.0	101.5	88.9	95.0	97.0	123.8	82.2	124.8	135.0	116.8	144.1	113.8	81.6
11月	104.7	104.7	100.4	80.9	86.6	92.5	120.8	77.6	115.3	155.3	101.8	182.3	106.9	74.5
12月	105.3	105.3	88.5	81.6	83.8	88.9	102.0	79.3	125.6	149.6	119.5	164.7	110.1	77.2
8年1月	99.3	99.3	90.7	86.3	82.6	83.3	112.5	68.4	103.0	140.6	106.1	157.9	111.6	67.4
r 2月	107.1	107.1	93.8	85.8	81.1	88.1	105.5	77.1	120.0	162.2	105.5	190.8	125.9	71.7
p 3月	118.6	118.6	99.4	87.4	80.3	119.8	137.7	110.1	138.1	159.0	115.3	181.1	132.7	79.4
前年同月比(%)	13.9	13.9	▲ 0.6	3.9	▲ 6.5	29.2	70.4	13.7	33.6	18.4	6.7	22.9	30.2	3.8
<b>季節調整済指数</b>														
令和6年 I 期	100.7	100.7	97.8	86.7	84.8	93.4	84.9	94.2	121.0	132.8	101.1	148.9	101.5	82.9
II 期	105.3	105.3	98.4	87.0	89.6	95.6	115.6	85.0	129.7	155.3	109.2	177.6	103.4	80.9
III 期	99.4	99.4	98.4	82.0	92.6	83.2	81.8	79.1	133.5	146.3	102.9	168.3	96.1	79.2
IV 期	97.6	97.6	98.2	86.8	86.5	85.8	90.2	79.5	118.9	151.3	105.9	175.5	88.3	76.7
7年 I 期	97.7	97.7	88.0	84.9	85.5	81.1	73.5	82.0	102.8	156.1	105.3	182.5	93.7	72.8
II 期	106.0	106.0	88.5	77.9	80.7	95.1	118.0	84.9	112.0	140.2	107.2	156.3	106.8	74.1
III 期	101.8	101.8	99.0	78.9	75.7	82.4	81.5	80.4	117.0	142.2	101.0	162.8	104.9	75.6
IV 期	102.4	102.4	94.0	83.0	83.6	89.0	107.5	75.9	124.8	140.7	105.0	159.3	104.9	72.5
p 8年 I 期	108.4	108.4	91.1	87.2	78.1	96.5	113.2	85.7	119.4	160.6	106.0	189.0	119.8	74.4
前期比(%)	5.9	5.9	▲ 3.1	5.1	▲ 6.6	8.4	5.3	12.9	▲ 4.3	14.1	1.0	18.6	14.2	2.6
令和7年3月	96.4	96.4	89.3	82.9	82.9	83.2	72.3	85.3	104.3	128.5	97.0	144.4	93.2	72.8
4月	98.4	98.4	97.7	78.5	76.2	85.3	91.4	85.3	103.8	144.4	107.4	162.6	93.7	70.4
5月	116.4	116.4	94.9	79.1	83.6	106.9	172.0	81.5	119.1	170.0	112.8	197.1	119.2	77.0
6月	103.2	103.2	102.8	76.2	82.2	93.2	90.6	88.0	113.1	106.1	101.4	109.2	107.6	74.9
7月	100.1	100.1	98.9	77.0	81.8	85.0	84.4	78.3	136.3	131.5	100.1	149.0	98.7	77.1
8月	105.1	105.1	99.5	78.8	67.3	77.6	83.1	73.9	111.0	174.5	99.5	210.2	110.9	75.6
9月	100.2	100.2	98.5	81.0	78.1	84.5	77.0	89.1	103.8	120.5	103.4	129.2	105.2	74.2
10月	103.1	103.1	97.5	83.2	85.4	91.9	123.1	75.5	114.8	129.2	105.8	141.0	105.6	73.0
11月	104.9	104.9	94.6	83.1	80.9	93.5	104.5	81.5	127.2	160.0	98.9	193.1	109.2	69.8
12月	99.3	99.3	89.8	82.8	84.5	81.6	94.8	70.7	132.5	133.0	110.2	143.8	100.0	74.7
8年1月	107.3	107.3	92.2	92.1	77.3	95.4	111.6	85.1	105.4	158.0	109.9	182.7	117.9	75.0
r 2月	110.0	110.0	92.5	85.1	80.1	88.7	104.0	77.9	116.4	174.2	107.1	209.4	123.4	73.4
p 3月	107.8	107.8	88.6	84.3	76.9	105.4	124.0	94.0	136.5	149.5	101.1	174.9	118.0	74.7
前月比(%)	▲ 2.0	▲ 2.0	▲ 4.2	▲ 0.9	▲ 4.0	18.8	19.2	20.7	17.3	▲ 14.2	▲ 5.6	▲ 16.5	▲ 4.4	1.8

注 r は確報値、p は速報値

化学工業	プラスチック製品工業	パルプ・紙・紙加工品工業	繊維工業	食料品・たばこ工業	木材・木製品工業	ゴム製品工業	その他工業	その他		鉱業	機械工業	自動車部門	造船部門
								家具工業	その他製品工業				
400.0	636.2	105.4	199.0	728.9	171.8	108.3	268.4	45.9	222.5	2.7	5333.6	2553.3	528.0
110.2	99.1	110.1	107.4	115.9	111.0	100.6	94.0	97.6	93.3	112.1	101.0	102.9	83.7
99.3	99.0	107.2	112.7	113.4	155.4	104.3	97.6	85.0	100.3	98.5	108.2	105.9	82.6
96.5	89.0	100.0	109.7	111.7	140.4	113.6	97.3	78.6	101.2	91.3	108.2	115.3	79.6
89.3	100.6	100.8	105.2	112.4	137.0	114.1	92.6	73.3	96.6	90.3	102.1	94.3	87.2
93.6	102.1	99.5	117.6	112.3	164.1	118.5	92.9	74.5	96.7	89.8	103.8	92.8	108.9
4.8	1.5	▲ 1.3	11.8	▲ 0.1	19.8	3.9	0.3	1.6	0.1	▲ 0.6	1.7	▲ 1.6	24.9
83.4	86.1	99.8	99.4	102.8	143.6	103.3	92.6	76.9	95.9	93.4	105.1	100.8	101.8
97.6	102.6	99.2	131.9	120.5	136.1	115.0	84.6	64.7	88.7	86.6	101.5	94.2	76.5
83.6	109.4	101.3	101.8	113.1	133.7	117.6	82.5	69.1	85.3	87.1	100.2	91.9	87.5
92.5	104.3	102.9	87.8	113.1	134.6	120.4	110.6	82.6	116.4	94.3	101.3	90.1	82.8
87.2	94.6	101.0	105.8	97.4	164.0	120.5	89.8	80.2	91.7	95.2	99.7	88.7	94.4
107.7	109.3	97.2	141.3	118.3	166.3	117.7	92.9	71.4	97.3	86.1	100.7	87.9	110.8
85.4	105.4	100.9	114.3	119.4	156.4	113.5	84.4	70.2	87.4	82.1	104.1	94.0	116.5
93.9	99.1	98.9	109.0	113.9	169.4	122.3	104.6	76.3	110.4	95.8	110.6	100.5	114.1
88.8	88.2	103.3	103.9	100.4	147.0	121.1	91.5	77.9	94.3	91.1	120.4	106.8	148.6
1.8	▲ 6.8	2.3	▲ 1.8	3.1	▲ 10.4	0.5	1.9	▲ 2.9	2.8	▲ 4.3	20.8	20.4	57.4
98.9	105.1	105.6	134.5	113.9	179.9	125.5	94.8	91.4	95.5	100.1	103.9	86.5	107.3
96.4	121.7	107.1	138.7	122.0	181.6	114.8	89.0	74.2	92.0	88.2	94.7	84.1	103.4
129.6	103.4	100.1	143.9	112.5	151.8	114.3	99.8	71.5	105.6	86.0	101.5	80.7	114.3
97.1	102.9	84.4	141.4	120.4	165.5	124.0	89.9	68.5	94.3	84.1	105.9	98.8	114.6
97.6	113.4	109.0	142.7	133.1	158.4	126.2	86.9	73.5	89.7	88.5	104.3	98.9	125.5
73.2	98.7	93.4	91.5	119.8	132.4	91.2	78.9	57.5	83.4	72.9	97.2	82.7	110.9
85.4	104.0	100.2	108.8	105.3	178.5	123.2	87.5	79.6	89.2	84.8	110.8	100.3	113.1
100.0	100.1	103.0	107.8	115.6	183.3	128.5	106.9	75.7	113.4	98.0	112.1	104.3	116.3
87.0	92.0	90.4	120.9	106.5	163.9	113.7	99.8	72.6	105.4	97.4	109.8	97.3	117.9
94.6	105.1	103.3	98.3	119.7	161.1	124.7	107.1	80.7	112.5	92.1	109.9	99.9	108.0
82.3	88.5	105.3	73.5	94.5	143.2	116.1	75.7	73.2	76.2	83.0	107.9	97.2	136.3
89.4	81.8	95.3	103.2	93.8	137.5	119.4	90.7	67.8	95.4	87.9	120.5	111.2	156.4
94.6	94.4	109.3	134.9	113.0	160.4	127.8	108.1	92.6	111.3	102.4	132.9	112.1	153.2
▲ 4.3	▲ 10.2	3.5	0.3	▲ 0.8	▲ 10.8	1.8	14.0	1.3	16.5	2.3	27.9	29.6	42.8
83.4	92.9	98.4	107.4	114.2	147.8	102.8	91.3	71.1	97.3	90.1	103.5	99.5	96.1
92.2	103.6	102.9	107.5	113.6	136.5	122.0	86.4	71.5	89.2	91.8	108.4	104.9	74.7
91.7	104.6	101.2	104.0	109.6	134.6	117.1	91.4	72.7	94.6	89.2	100.0	90.6	91.2
88.6	100.4	100.3	100.0	112.2	129.0	114.0	99.0	76.3	103.1	89.5	96.5	83.0	84.9
87.4	102.4	99.7	116.0	108.9	168.8	120.4	89.1	75.0	93.6	92.2	98.7	88.1	91.0
102.0	110.3	100.7	115.4	111.5	165.5	124.9	95.2	79.0	98.3	91.4	108.0	98.4	108.4
93.7	100.4	100.8	115.9	116.0	158.3	112.7	94.0	74.1	97.6	84.4	104.2	93.6	121.6
90.4	95.6	96.7	127.0	112.7	163.9	116.1	95.0	71.0	99.7	92.0	105.9	92.6	117.1
89.1	95.7	102.0	113.5	112.5	151.1	121.0	89.9	72.7	95.0	87.9	118.8	105.8	144.2
▲ 1.4	0.1	5.5	▲ 10.6	▲ 0.2	▲ 7.8	4.2	▲ 5.4	2.4	▲ 4.7	▲ 4.5	12.2	14.3	23.1
93.5	103.2	100.0	115.0	109.4	176.8	121.6	80.4	74.2	81.0	90.2	95.7	83.0	91.7
89.9	110.7	100.6	109.1	107.5	164.3	112.0	91.6	79.2	93.8	96.8	97.5	87.3	101.5
126.0	117.0	109.1	123.9	114.5	166.0	136.7	96.1	84.3	98.7	91.5	122.8	111.1	119.6
90.2	103.1	92.5	113.1	112.4	166.1	126.1	97.9	73.5	102.3	85.9	103.6	96.9	104.0
96.1	103.0	105.4	131.0	111.8	148.2	112.5	90.6	76.1	93.1	81.2	99.6	86.5	128.3
94.0	99.2	97.7	109.7	119.9	145.4	111.8	102.2	72.5	107.8	87.6	110.3	99.1	120.1
91.0	99.1	99.2	107.1	116.2	181.2	113.9	89.3	73.7	91.9	84.5	102.6	95.3	116.4
94.5	95.4	97.4	99.9	116.2	163.0	119.1	99.1	67.0	106.4	91.5	105.7	93.7	115.2
89.4	94.1	89.5	146.2	108.3	160.7	115.7	90.2	75.9	91.4	96.2	111.8	97.2	119.7
87.2	97.4	103.3	135.0	113.5	167.9	113.5	95.8	70.2	101.3	88.2	100.1	87.0	116.4
87.1	103.2	106.6	115.7	120.5	146.1	121.2	88.0	78.5	93.7	84.5	115.3	106.2	135.4
93.1	93.1	96.9	111.8	110.3	149.9	122.7	93.0	67.7	99.7	88.7	121.7	108.1	163.8
87.0	90.9	102.4	112.9	106.8	157.4	119.0	88.7	71.8	91.6	90.5	119.5	103.2	133.3
▲ 6.6	▲ 2.4	5.7	1.0	▲ 3.2	5.0	▲ 3.0	▲ 4.6	6.1	▲ 8.1	2.0	▲ 1.8	▲ 4.5	▲ 18.6

第3表 業種別生産者製品在庫指数（末）

年・期・月	業種別生産者製品在庫指数（末）													
	鉱工業	製造工業	鉄鋼業	非鉄金属工業	金属製品工業	一般機械工業(総合)	はん用機械工業	生産用機械工業	業務用機械工業	電気機械工業(総合)	電気・情報通信機械工業	電子部品・デバイス工業	輸送機械工業	窯業・土石製品工業
ウェイト	10000.0	9999.3	807.6	208.3	886.2	1991.8	265.6	1555.8	170.4	194.3	140.9	53.4	2082.1	300.9
<b>原指数</b>														
令和3年	101.9	101.9	114.2	92.3	110.6	121.1	155.7	118.0	95.9	92.6	x	x	85.2	103.5
4年	112.4	112.4	98.3	116.8	120.0	142.4	141.9	149.4	79.5	122.5	x	x	108.3	112.3
5年	110.0	110.0	69.1	81.4	161.8	131.5	142.0	122.2	199.9	113.6	x	x	105.5	99.7
6年	96.0	96.0	83.9	65.6	109.1	104.6	117.3	102.2	106.7	204.9	x	x	74.5	106.0
7年	100.3	100.3	80.2	75.0	124.2	104.5	109.0	95.7	178.0	179.3	x	x	98.2	95.6
前年比(%)	4.5	4.5	▲ 4.4	14.3	13.8	▲ 0.1	▲ 7.1	▲ 6.4	66.8	▲ 12.5	x	x	31.8	▲ 9.8
令和6年 I 期	118.5	118.5	77.5	88.2	151.5	118.1	106.3	113.6	177.0	124.3	x	x	149.3	110.1
II 期	120.8	120.8	82.6	76.7	212.4	129.6	111.9	130.1	152.8	151.3	x	x	123.3	107.1
III 期	111.9	111.9	85.6	91.2	145.9	139.4	107.2	148.2	109.6	169.4	x	x	95.8	104.6
IV 期	96.0	96.0	83.9	65.6	109.1	104.6	117.3	102.2	106.7	204.9	x	x	74.5	106.0
7年 I 期	100.2	100.2	84.3	54.0	117.7	120.2	108.0	120.8	133.7	218.5	x	x	74.8	112.3
II 期	106.8	106.8	80.6	40.6	138.0	122.3	110.4	119.4	167.5	218.3	x	x	97.0	110.7
III 期	103.0	103.0	82.2	48.3	115.0	105.5	107.7	99.0	161.2	216.0	x	x	103.6	96.2
IV 期	100.3	100.3	80.2	75.0	124.2	104.5	109.0	95.7	178.0	179.3	x	x	98.2	95.6
p 8年 I 期	104.7	104.7	77.7	64.6	150.2	118.1	109.5	115.0	159.8	125.6	x	x	103.5	100.0
前年同期比(%)	4.5	4.5	▲ 7.8	19.6	27.6	▲ 1.7	1.4	▲ 4.8	19.5	▲ 42.5	x	x	38.4	▲ 11.0
令和7年3月	100.2	100.2	84.3	54.0	117.7	120.2	108.0	120.8	133.7	218.5	x	x	74.8	112.3
4月	103.9	103.9	79.6	34.4	126.3	121.9	106.8	119.5	166.9	216.0	x	x	86.8	115.2
5月	108.8	108.8	84.3	45.4	157.9	125.3	107.8	124.4	161.2	216.4	x	x	92.6	113.1
6月	106.8	106.8	80.6	40.6	138.0	122.3	110.4	119.4	167.5	218.3	x	x	97.0	110.7
7月	104.1	104.1	79.1	40.3	131.7	113.7	111.1	108.9	162.1	209.4	x	x	97.8	112.9
8月	98.8	98.8	87.2	49.0	124.0	108.4	107.6	103.6	153.7	208.8	x	x	78.1	109.1
9月	103.0	103.0	82.2	48.3	115.0	105.5	107.7	99.0	161.2	216.0	x	x	103.6	96.2
10月	109.7	109.7	85.2	55.0	157.0	112.5	108.9	104.6	190.3	219.9	x	x	111.8	96.1
11月	104.3	104.3	80.1	74.2	146.7	109.8	110.8	102.9	171.3	229.7	x	x	95.2	97.4
12月	100.3	100.3	80.2	75.0	124.2	104.5	109.0	95.7	178.0	179.3	x	x	98.2	95.6
8年1月	103.8	103.8	87.4	84.4	108.9	118.8	111.2	112.8	185.7	161.7	x	x	105.9	99.6
r 2月	105.3	105.3	83.6	89.8	147.1	135.2	108.4	135.3	175.3	144.0	x	x	86.5	99.2
p 3月	104.7	104.7	77.7	64.6	150.2	118.1	109.5	115.0	159.8	125.6	x	x	103.5	100.0
前年同月比(%)	4.5	4.5	▲ 7.8	19.6	27.6	▲ 1.7	1.4	▲ 4.8	19.5	▲ 42.5	x	x	38.4	▲ 11.0
<b>季節調整済指数</b>														
令和6年 I 期	119.3	119.3	82.9	107.5	152.9	131.2	115.5	127.8	172.9	138.2	x	x	137.6	106.2
II 期	117.8	117.8	80.7	83.9	202.6	129.5	110.1	130.1	152.6	142.2	x	x	116.0	104.1
III 期	113.2	113.2	85.2	88.3	151.7	141.8	109.1	152.6	108.0	164.8	x	x	97.0	107.2
IV 期	101.6	101.6	84.7	56.2	114.2	108.9	113.2	109.3	100.9	203.5	x	x	86.9	110.1
7年 I 期	100.9	100.9	90.2	65.8	118.8	133.5	117.4	135.9	130.6	242.9	x	x	69.0	108.3
II 期	104.1	104.1	78.7	44.4	131.6	122.2	108.6	119.4	167.2	205.2	x	x	91.3	107.6
III 期	104.2	104.2	81.8	46.8	119.6	107.3	109.6	101.9	158.8	210.1	x	x	104.8	98.6
IV 期	106.2	106.2	80.9	64.3	130.0	108.8	105.2	102.3	168.4	178.1	x	x	114.5	99.3
p 8年 I 期	105.4	105.4	83.1	78.7	151.6	131.2	119.0	129.4	156.1	139.6	x	x	95.4	96.4
前期比(%)	▲ 0.8	▲ 0.8	2.7	22.4	16.6	20.6	13.1	26.5	▲ 7.3	▲ 21.6	x	x	▲ 16.7	▲ 2.9
令和7年3月	100.9	100.9	90.2	65.8	118.8	133.5	117.4	135.9	130.6	242.9	x	x	69.0	108.3
4月	110.4	110.4	82.7	45.0	137.8	130.0	110.5	127.7	172.0	230.5	x	x	99.1	111.0
5月	109.1	109.1	83.3	48.6	160.9	130.2	106.1	130.2	168.8	213.2	x	x	91.5	109.8
6月	104.1	104.1	78.7	44.4	131.6	122.2	108.6	119.4	167.2	205.2	x	x	91.3	107.6
7月	97.0	97.0	79.9	44.6	116.6	106.7	111.4	99.8	172.1	203.8	x	x	80.4	111.9
8月	99.9	99.9	86.8	48.8	110.6	108.7	104.8	103.8	161.8	196.4	x	x	90.2	109.9
9月	104.2	104.2	81.8	46.8	119.6	107.3	109.6	101.9	158.8	210.1	x	x	104.8	98.6
10月	107.0	107.0	83.5	55.1	152.5	108.5	106.5	100.4	190.9	213.0	x	x	114.0	99.8
11月	102.5	102.5	80.0	74.4	152.9	104.6	108.9	97.7	161.6	222.3	x	x	87.2	101.2
12月	106.2	106.2	80.9	64.3	130.0	108.8	105.2	102.3	168.4	178.1	x	x	114.5	99.3
8年1月	103.0	103.0	82.9	67.4	121.0	110.4	108.7	103.4	186.0	167.0	x	x	104.7	101.6
r 2月	105.6	105.6	83.8	75.1	145.7	131.6	110.5	130.9	170.7	155.0	x	x	89.2	97.4
p 3月	105.4	105.4	83.1	78.7	151.6	131.2	119.0	129.4	156.1	139.6	x	x	95.4	96.4
前月比(%)	▲ 0.2	▲ 0.2	▲ 0.8	4.8	4.0	▲ 0.3	7.7	▲ 1.1	▲ 8.6	▲ 9.9	x	x	7.0	▲ 1.0

注 r は確報値、p は速報値

化学工業	プラスチック製品工業	パルプ・紙・紙加工品工業	繊維工業	食料品・たばこ工業	木材・木製品工業	ゴム製品工業	その他工業	その他		鋁業	機械工業	自動車部門	造船部門
								家具工業	その他製品工業				
1262.3	278.6	181.1	465.0	614.0	437.1	67.6	222.4	100.4	122.0	0.7	4268.2	1564.9	-
107.7	106.3	85.0	105.8	73.3	93.9	98.9	86.5	79.2	92.4	100.0	102.3	90.9	-
101.0	105.3	86.9	111.2	69.0	109.2	92.9	120.9	86.9	148.8	100.0	124.9	121.7	-
93.9	106.1	96.1	137.9	69.5	104.2	107.2	111.8	84.2	134.6	100.0	118.0	116.7	-
91.1	101.7	87.2	132.8	70.9	119.7	105.0	104.2	76.2	127.2	100.0	94.5	79.4	-
97.9	105.2	94.5	123.8	70.4	74.3	130.8	108.9	68.4	142.4	100.0	104.8	106.2	-
7.5	3.4	8.4	▲ 6.8	▲ 0.7	▲ 37.9	24.6	4.5	▲ 10.2	11.9	0.0	10.9	33.8	-
90.3	120.2	94.8	149.9	83.9	112.6	113.2	104.6	74.3	129.6	100.0	133.6	173.6	-
89.8	119.3	66.5	132.7	87.8	123.4	108.8	109.9	75.0	138.6	100.0	127.6	144.5	-
97.4	96.7	88.8	141.5	75.8	121.8	107.2	95.7	78.5	109.8	100.0	119.5	108.1	-
91.1	101.7	87.2	132.8	70.9	119.7	105.0	104.2	76.2	127.2	100.0	94.5	79.4	-
91.4	114.6	110.1	140.5	83.4	85.8	105.2	85.1	72.1	95.8	100.0	102.5	77.5	-
99.4	121.2	76.0	123.9	84.8	95.1	108.8	88.2	73.4	100.4	100.0	114.3	105.5	-
105.6	102.7	99.1	134.1	74.4	82.7	127.8	100.5	70.1	125.5	100.0	109.6	112.6	-
97.9	105.2	94.5	123.8	70.4	74.3	130.8	108.9	68.4	142.4	100.0	104.8	106.2	-
88.6	119.4	109.1	111.0	83.5	76.9	132.3	97.5	62.8	126.0	100.0	111.3	112.3	-
▲ 3.1	4.2	▲ 0.9	▲ 21.0	0.1	▲ 10.4	25.8	14.6	▲ 12.9	31.5	0.0	8.6	44.9	-
91.4	114.6	110.1	140.5	83.4	85.8	105.2	85.1	72.1	95.8	100.0	102.5	77.5	-
96.0	118.6	117.0	136.5	83.7	83.6	109.0	94.1	72.3	112.1	100.0	109.1	89.5	-
93.8	117.0	111.9	134.8	85.5	87.9	115.1	85.7	72.4	96.6	100.0	113.5	98.7	-
99.4	121.2	76.0	123.9	84.8	95.1	108.8	88.2	73.4	100.4	100.0	114.3	105.5	-
96.9	116.8	83.3	122.8	81.3	96.9	115.5	87.8	73.1	99.9	100.0	110.3	107.2	-
98.2	104.5	91.7	130.4	76.1	90.8	127.8	90.5	70.8	106.7	100.0	98.2	80.3	-
105.6	102.7	99.1	134.1	74.4	82.7	127.8	100.5	70.1	125.5	100.0	109.6	112.6	-
99.0	104.2	100.0	142.9	74.6	76.6	120.7	102.3	72.3	127.0	100.0	117.1	126.2	-
96.2	116.6	96.8	132.5	72.1	75.2	130.8	99.9	72.2	122.8	100.0	108.2	105.0	-
97.9	105.2	94.5	123.8	70.4	74.3	130.8	108.9	68.4	142.4	100.0	104.8	106.2	-
97.4	108.6	97.8	119.2	73.8	70.0	134.3	103.3	66.7	133.4	100.0	114.5	112.7	-
90.5	116.0	103.5	114.0	77.5	76.1	138.8	93.4	66.1	115.9	100.0	111.8	87.7	-
88.6	119.4	109.1	111.0	83.5	76.9	132.3	97.5	62.8	126.0	100.0	111.3	112.3	-
▲ 3.1	4.2	▲ 0.9	▲ 21.0	0.1	▲ 10.4	25.8	14.6	▲ 12.9	31.5	0.0	8.6	44.9	-
93.2	112.1	89.1	146.2	79.9	111.6	112.2	104.0	79.7	123.7	100.0	135.0	159.2	-
92.1	118.5	80.8	132.9	80.0	118.2	106.6	107.7	76.9	132.6	100.0	123.9	134.8	-
93.1	106.1	94.4	134.1	80.5	120.5	112.7	101.7	75.2	124.3	100.0	122.0	109.7	-
91.3	104.5	87.2	141.1	80.1	123.3	107.5	98.7	74.5	120.2	100.0	102.9	96.6	-
94.4	106.9	103.5	137.0	79.4	85.0	104.3	84.6	77.3	91.5	100.0	103.6	71.1	-
101.9	120.4	92.3	124.1	77.3	91.1	106.6	86.4	75.2	96.1	100.0	111.0	98.4	-
100.9	112.6	105.3	127.1	79.0	81.8	134.3	106.8	67.2	142.1	100.0	111.8	114.3	-
98.1	108.1	94.5	131.5	79.5	76.5	133.9	103.2	66.8	134.6	100.0	114.1	129.2	-
91.5	111.4	102.5	108.3	79.5	76.2	131.2	96.9	67.3	120.3	100.0	112.5	103.0	-
▲ 6.7	3.1	8.5	▲ 17.6	0.0	▲ 0.4	▲ 2.0	▲ 6.1	0.7	▲ 10.6	0.0	▲ 1.4	▲ 20.3	-
94.4	106.9	103.5	137.0	79.4	85.0	104.3	84.6	77.3	91.5	100.0	103.6	71.1	-
98.3	111.6	104.8	132.8	78.7	82.5	107.1	93.1	76.7	104.7	100.0	121.5	104.6	-
97.5	115.3	104.5	127.9	77.9	85.9	116.2	86.4	75.1	95.6	100.0	115.8	94.3	-
101.9	120.4	92.3	124.1	77.3	91.1	106.6	86.4	75.2	96.1	100.0	111.0	98.4	-
95.0	115.2	94.7	125.5	78.6	94.9	116.9	86.7	72.5	98.6	100.0	97.3	84.6	-
94.4	117.5	96.9	132.4	80.2	88.8	124.0	95.3	68.9	117.8	100.0	103.8	99.0	-
100.9	112.6	105.3	127.1	79.0	81.8	134.3	106.8	67.2	142.1	100.0	111.8	114.3	-
95.8	106.2	99.9	141.5	77.0	79.0	122.0	102.3	69.0	131.3	100.0	115.3	129.3	-
92.2	111.6	100.2	138.5	73.8	77.1	134.6	98.9	69.1	123.9	100.0	102.0	95.2	-
98.1	108.1	94.5	131.5	79.5	76.5	133.9	103.2	66.8	134.6	100.0	114.1	129.2	-
99.9	110.5	89.7	122.4	78.1	73.1	132.6	101.5	65.9	130.5	100.0	109.2	110.0	-
93.8	111.3	94.0	115.5	78.2	77.7	133.6	95.4	67.4	118.0	100.0	112.0	90.7	-
91.5	111.4	102.5	108.3	79.5	76.2	131.2	96.9	67.3	120.3	100.0	112.5	103.0	-
▲ 2.5	0.1	9.0	▲ 6.2	1.7	▲ 1.9	▲ 1.8	1.6	▲ 0.1	1.9	0.0	0.4	13.6	-

今も知る。 未来の力になる。

令和8年  
6月1日

全国すべての事業所・企業が対象です。

回答は  
お早めに!

経済センサス  
活動調査

経済の  
国勢調査

回答はインターネットがおすすめです。

総務省・経済産業省・都道府県・市区町村からのお知らせ。 <https://www.e-census2026.go.jp/> 経済センサス2026 検索

**<次回公表予定日> 令和8年6月15日(月)**

※公表予定日は変更になる場合があります。

次の表は、広島県の統計のホームページに掲載しています。

- ・参考表…………… 広島県、中国地方及び全国の鉱工業指数の動きを掲載

資料出所

- ・経済産業省生産動態統計調査（基幹統計）
- ・広島県鉱工業生産動態統計調査（広島県統計調査条例）
- ・国土交通省造船造機統計調査（基幹統計）
- ・国土交通省鉄道車両等生産動態統計調査（基幹統計）
- ・厚生労働省薬事工業生産動態統計調査（基幹統計）
- ・農林水産省牛乳乳製品統計調査（基幹統計）
- ・農林水産省木材統計調査（基幹統計）

広島県は、県民の皆様に対して、より分かりやすく、より使いやすい統計情報の提供に努めています。  
今後も広島県の「鉱工業生産・出荷・在庫指数」をご利用ください。

令和8年5月発行  
編集発行 広島県 総務局 統計課  
〒730-8511 広島市中区基町10-52  
TEL (082) 513-2542 (ダイヤルイン)

この報告書の内容は、広島県のホームページでも提供しています。  
「広島県統計課」で検索してください。

ホームページアドレス <https://www.pref.hiroshima.lg.jp/soshiki/21/>

