

産業廃棄物処理計画実施状況報告書

2025年 4月 18日

広島県知事 様

提出者

住所 広島県安芸高田市高宮町原田500-1

氏名 株式会社SKサービス 川村勝彦

（法人にあっては、名称及び代表者の氏名）

電話番号 0826-57-1811

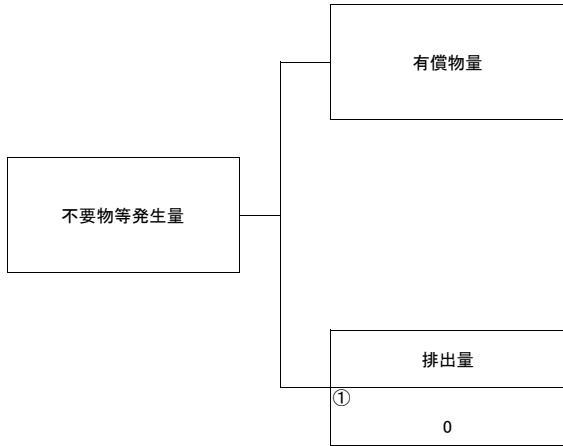
広島県生活環境の保全等に関する条例第85条第2項の規定により、令和6年度の産業廃棄物処理計画の実施状況を報告します。

事業場の名称	株式会社SKサービス		
事業場の所在地	広島県安芸高田市高宮町原田500-1		
事業の種類	R-92その他のサービス業		
産業廃棄物処理計画における計画期間	2024年4月～2025年3月		
産業廃棄物処理計画における目標値		条例別紙4のとおり	
項目	目標値	項目	目標値
排出量	t	全処理委託量	t
自ら再生利用を行う産業廃棄物の量	t	優良認定処理業者への処理委託量	t
自ら熱回収を行う産業廃棄物の量	t	再生利用業者への処理委託量	t
自ら中間処理により減量する産業廃棄物の量	t	認定熱回収業者への処理委託量	t
自ら埋立処分又は海洋投棄処分を行う産業廃棄物の量	t	認定熱回収業者以外の熱回収を行う業者への処理委託量	t
※事務処理欄			

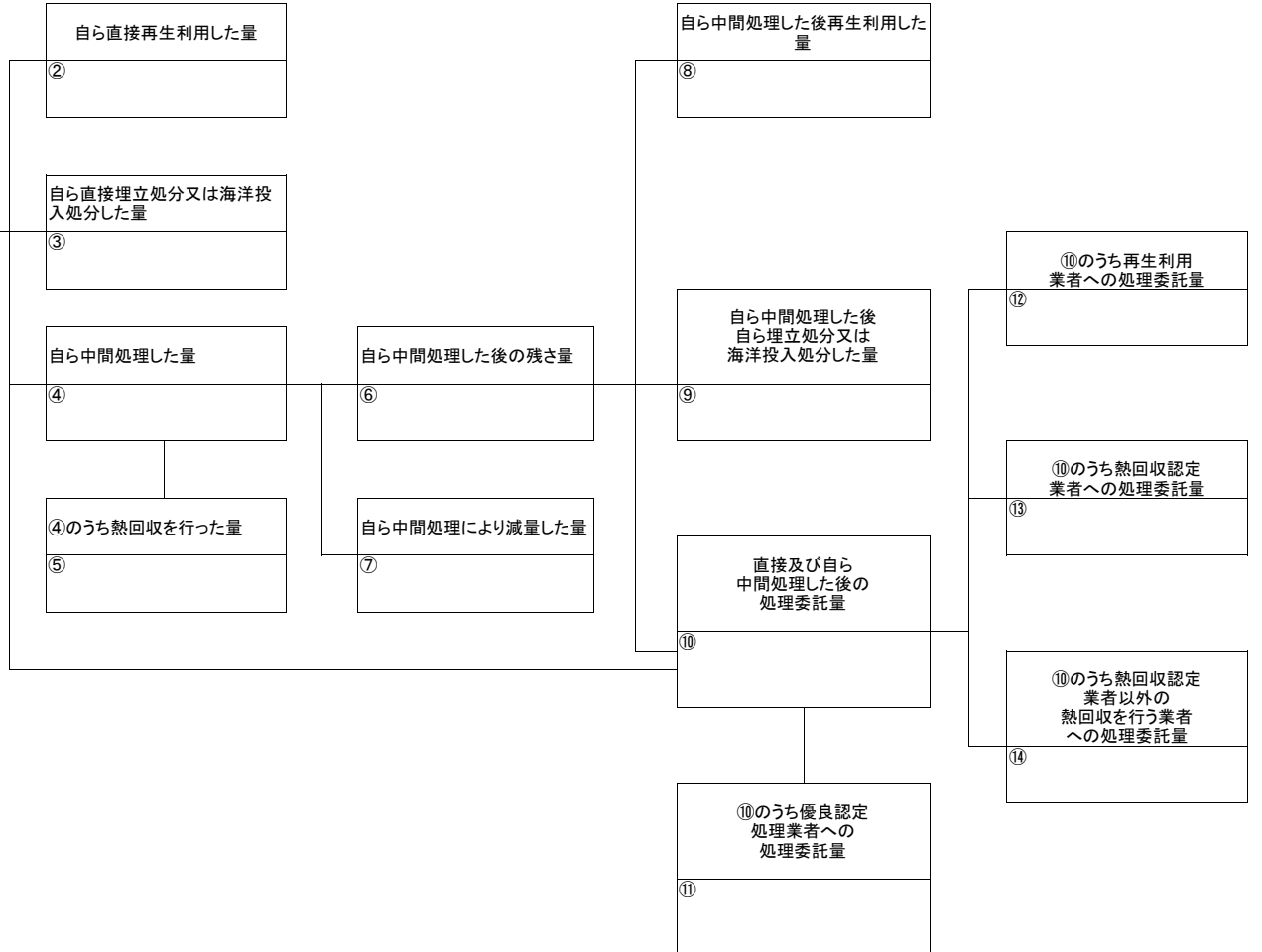
計画の実施状況

(産業廃棄物の種類:)

条例別紙3のとおり



項目	実績値
①排出量	0
②+⑧自ら再生利用を行った量	0
⑤自ら熱回収を行った量	0
⑦自ら中間処理により減量した量	0
③+⑨ 自ら埋立処分又は海洋投入処分を行った量	0
⑩全処理委託量	0
⑪優良認定処理業者への処理委託量	0
⑫再生利用業者への処理委託量	0
⑬熱回収認定業者への処理委託量	0
⑭熱回収認定業者以外の熱回収を行う業者への処理委託量	0



(第3面)

備考

- 1 翌年度の6月30日までに提出すること。
- 2 「事業の種類」の欄には、日本標準産業分類の区分を記入すること。
- 3 「産業廃棄物処理計画における目標値」の欄には、項目ごとに、産業廃棄物処理計画に記載した目標値を記入すること。
- 4 第2面には、前年度の産業廃棄物の処理に関して、①～⑭の欄のそれぞれに、(1)から(14)に掲げる量を記入すること。
 - (1) ①欄 当該事業場において生じた産業廃棄物の量
 - (2) ②欄 (1)の量のうち、中間処理をせず直接自ら再生利用した量

条例別紙3-その1 (条例-産業廃棄物処理計画実施状況報告書)
(令和6年度実績)

条例別紙3-その2

	単位:トン/年														実績値(単位:トン/年)									
	①	②	③	④	⑤	⑥	⑦	⑧	⑨	⑩	⑪	⑫	⑬	⑭	①	②+⑧	⑤	⑦	③+⑨	⑩	⑫	⑬	⑭	
産業廃棄物の種類	排出量	自ら直接再生利用した量	自ら直接埋立処分又は海洋投入処分した量	自ら中間処理した量	④のうち熱回収を行った量	自ら中間処理した後の残存量	自ら中間処理により減量した量	自ら中間処理した後、再生利用した量	自ら中間処理した後、埋立処分又は海洋投入処分した量	直接及び自ら中間処理した後の処理委託量	⑩のうち優良認定処理業者への処理委託量	⑩のうち再生利用業者への処理委託量	⑩のうち熱回収認定業者への処理委託量	⑩のうち熱回収認定業者以外の熱回収を行う業者への処理委託量	排出量	自ら再生利用を行った量	自ら熱回収を行った量	自ら中間処理により減量した量	③+⑨	⑩	⑫	⑬	⑭	
燃え殻															0	0	0	0	0	0	0	0	0	
汚泥	459									459	459				459	0	0	0	0	459	459	0	0	0
廃油															0	0	0	0	0	0	0	0	0	0
廃酸															0	0	0	0	0	0	0	0	0	0
廃アルカリ															0	0	0	0	0	0	0	0	0	0
廃プラスチック類	212									212	212				212	0	0	0	0	212	212	0	0	0
紙くず															0	0	0	0	0	0	0	0	0	0
木くず	10.2									10.2	10.2				10.2	0	0	0	0	10.2	10.2	0	0	0
繊維くず															0	0	0	0	0	0	0	0	0	0
動植物性残さ															0	0	0	0	0	0	0	0	0	0
動物系固形不要物															0	0	0	0	0	0	0	0	0	0
ゴムくず															0	0	0	0	0	0	0	0	0	0
金属くず															0	0	0	0	0	0	0	0	0	0
ガラスくず・コンクリートくず及び陶磁器くず															0	0	0	0	0	0	0	0	0	0
窯さい															0	0	0	0	0	0	0	0	0	0
がれき類															0	0	0	0	0	0	0	0	0	0
動物のふん尿															0	0	0	0	0	0	0	0	0	0
動物の死体															0	0	0	0	0	0	0	0	0	0
ばいじん															0	0	0	0	0	0	0	0	0	0
															0	0	0	0	0	0	0	0	0	0
															0	0	0	0	0	0	0	0	0	0
															0	0	0	0	0	0	0	0	0	0
合計	681.2	0	0	0	0	0	0	0	0	681.2	681.2	0	0	0	681.2	0	0	0	0	681.2	681.2	0	0	0

条例別紙4(条例-産業廃棄物処理計画実施状況報告書)

(令和6年度実績)

単位:トン/年

目標値 (前年度に提出した産業廃棄物処理計画の計画値)		実績値	
排出量	749	①排出量	681.2
自ら再生利用を行う産業廃棄物の量		②+⑧自ら直接再生利用を行った量	
自ら熱回収を行う産業廃棄物の量		⑤自ら熱回収を行った量	
自ら中間処理により減量する産業廃棄物の量		⑦自ら中間処理により減量した量	
自ら埋立処分又は海洋投入処分を行う産業廃棄物の量		③+⑨自ら埋立処分又は海洋投入処分を行った量	
全処理委託量	749	⑩全処理委託量	681.2
優良認定処理業者への処理委託量	749	⑪優良認定処理業者への処理委託量	681.2
再生利用業者への処理委託量		⑫再生利用業者への処理委託量	
熱回収認定業者への処理委託量		⑬熱回収認定業者への処理委託量	
熱回収認定業者以外の熱回収を行う業者への処理委託量		⑭熱回収認定業者以外の熱回収を行う業者への処理委託量	

産業廃棄物処理計画書

2025年 4月 18日

広島県知事 様

提出者

住所 安芸高田市高宮町原田500-1

氏名 株式会社SKサービス川村勝彦

（法人にあつては、名称及び代表者の氏名）

電話番号 0826-57-1811

広島県生活環境の保全等に関する条例第85条第1項の規定により、令和6年度の産業廃棄物の減量その他その処理に関する計画を作成したので、提出します。

事業場の名称	株式会社SKサービス
事業場の所在地	広島県安芸高田市高宮町原田500-1
計画期間	2024年4月～2025年3月
当該事業場において現に行っている事業に関する事項 条例別紙1、2のとおり	
①事業の種類	R-92その他のサービス業
②事業の規模	中小企業
③従業員数	35名
④産業廃棄物の一連の処理の工程	

産業廃棄物の処理に係る管理体制に関する事項 条例別紙 1、2のとおり	
(管理体制図)	

産業廃棄物の排出の抑制に関する事項 条例別紙 1、2のとおり			
①現状	【前年度（ 年度）実績】		
	産業廃棄物の種類		
	排出量	t	t
	(これまでに実施した取組)		
②計画	【目標】		
	産業廃棄物の種類		
	排出量	t	t
	(今後実施する予定の取組)		

産業廃棄物の分別に関する事項 条例別紙 1、2のとおり	
①現状	(分別している産業廃棄物の種類及び分別に関する取組)
②計画	(今後分別する予定の産業廃棄物の種類及び分別に関する取組)

自ら行う産業廃棄物の再生利用に関する事項

条例別紙 1、2のとおり

①現状	【前年度（ 年度）実績】		
	産業廃棄物の種類		
	自ら再生利用を行った産業廃棄物の量	t	t
	(これまでに実施した取組)		
②計画	【目標】		
	産業廃棄物の種類		
	自ら再生利用を行う産業廃棄物の量	t	t
	(今後実施する予定の取組)		

自ら行う産業廃棄物の中間処理に関する事項

条例別紙 1、2のとおり

①現状	【前年度（ 年度）実績】		
	産業廃棄物の種類		
	自ら熱回収を行った産業廃棄物の量	t	t
	自ら中間処理により減量した産業廃棄物の量	t	t
(これまでに実施した取組)			
②計画	【目標】		
	産業廃棄物の種類		
	自ら熱回収を行う産業廃棄物の量	t	t
	自ら中間処理により減量する産業廃棄物の量	t	t
(今後実施する予定の取組)			

自ら行う産業廃棄物の埋立処分又は海洋投入処分に関する事項 **条例別紙1、2のとおり**

①現状	【前年度（ 年度）実績】		
	産業廃棄物の種類		
	自ら埋立処分又は海洋投入処分を行った産業廃棄物の量	t	t
	(これまでに実施した取組)		
②計画	【目標】		
	産業廃棄物の種類		
	自ら埋立処分又は海洋投入処分を行う産業廃棄物の量	t	t
	(今後実施する予定の取組)		

産業廃棄物の処理の委託に関する事項

条例別紙1、2のとおり

①現状	【前年度（ 年度）実績】		
	産業廃棄物の種類		
	全処理委託量	t	t
	優良認定処理業者への処理委託量	t	t
	再生利用業者への処理委託量	t	t
	認定熱回収業者への処理委託量	t	t
	認定熱回収業者以外の熱回収を行う業者への処理委託量	t	t
	(これまでに実施した取組)		

②計画	【目標】 条例別紙1、2のとおり	
	産業廃棄物の種類	
	全処理委託量	t
	優良認定処理業者への 処理委託量	t
	再生利用業者への 処理委託量	t
	認定熱回収業者への 処理委託量	t
	認定熱回収業者以外の 熱回収を行う業者への 処理委託量	t
	(今後実施する予定の取組)	
※事務処理欄		

備考

- 1 前年度の産業廃棄物の発生量が500トン以上の事業場ごとに1枚作成すること。
- 2 当該年度の6月30日までに提出すること。
- 3 「当該事業場において現に行っている事業に関する事項」の欄は、以下に従って記入すること。
 - (1)①欄には、日本標準産業分類の区分を記入すること。
 - (2)②欄には、製造業の場合における製造品出荷額（前年度実績）、建設業の場合における元請完成工事高（前年度実績）、医療機関の場合における病床数（前年度末時点）等の業種に応じ事業規模が分かるような前年度の実績を記入すること。
 - (3)④欄には、当該事業場において生ずる産業廃棄物についての発生から最終処分が終了するまでの一連の処理の工程（当該処理を委託する場合は、委託の内容を含む。）を記入すること。
- 4 「自ら行う産業廃棄物の中間処理に関する事項」の欄には、産業廃棄物の種類ごとに、自ら中間処理を行うに際して熱回収を行った場合における熱回収を行った産業廃棄物の量と、自ら中間処理を行うことによって減量した量について、前年度の実績、目標及び取組を記入すること。
- 5 「産業廃棄物の処理の委託に関する事項」の欄には、産業廃棄物の種類ごとに、全処理委託量を記入するほか、その内数として、優良認定処理業者（廃棄物の処理及び清掃に関する法律施行令第6条の11第2号に該当する者）への処理委託量、処理業者への再生利用委託量、認定熱回収施設設置者（廃棄物の処理及び清掃に関する法律第15条の3の3第1項の認定を受けた者）である処理業者への焼却処理委託量及び認定熱回収施設設置者以外の熱回収を行っている処理業者への焼却処理委託量について、前年度実績、目標及び取組を記入すること。
- 6 それぞれの欄に記入すべき事項の全てを記入することができないときは、当該欄に「別紙のとおり」と記入し、当該欄に記入すべき内容を記入した別紙を添付すること。また、産業廃棄物の種類が3以上あるときは、前年度実績及び目標の欄に「別紙のとおり」と記入し、当該欄に記入すべき内容を記入した別紙を添付すること。また、それぞれの欄に記入すべき事項がないときは、「―」を記入すること。
- 7 ※欄は記入しないこと。

条例別紙1(条例-産業廃棄物処理計画書)
 現状：前年度(令和6年度)実績量
 計画：今年度(令和7年度)計画量

単位:トン/年

産業廃棄物の種類	排出抑制に関する事項		自ら行う再生利用に関する事項		自ら行う中間処理に関する事項				自ら行う埋立処分等に関する事項		処理委託に関する事項									
	排出量 (前年度実績値の①)		自ら再生利用を行う産業廃棄物の量 (前年度実績値の②+⑧)		自ら熱回収を行う産業廃棄物の量 (前年度実績値の⑤)		自ら中間処理により減量する産業廃棄物の量 (前年度実績値の⑦)		自ら埋立処分又は海洋投入処分を行う産業廃棄物の量 (前年度実績値の③+⑨)		全処理委託量 (前年度実績値の⑩)		優良認定処理業者への処理委託量 (前年度実績値の⑪)		再生利用業者への処理委託量 (前年度実績値の⑫)		認定熱回収業者への処理委託量 (前年度実績値の⑬)		認定熱回収業者以外の熱回収を行う業者への処理委託量 (前年度実績値の⑭)	
	現状	計画	現状	計画	現状	計画	現状	計画	現状	計画	現状	計画	現状	計画	現状	計画	現状	計画	現状	計画
燃え殻																				
汚泥	459	460										459	460	459	460					
廃油																				
廃酸																				
廃アルカリ																				
廃プラスチック類	212	220										212	220	212	220					
紙くず																				
木くず	10.2	10										10.2	10	10.2	10					
繊維くず																				
動植物性残さ																				
動物系固形不要物																				
ゴムくず																				
金属くず																				
ガラスくず・コンクリートくず及び陶磁器くず																				
鉱さい																				
がれき類																				
動物のふん尿																				
動物の死体																				
ばいじん																				
合計	681.2	690	0	0	0	0	0	0	0	0	0	681.2	690	681.2	690	0	0	0	0	0

条例別紙2（条例-産業廃棄物処理計画書）

1 当該事業場において行っている事業に関する事項

①事業の種類	その他のサービス業
②事業の規模	売上高 3億9000万円
③従業員数	35名
④産業廃棄物の一連の処理の工程	産業廃棄物⇒収集運搬（業者委託）→中間処理・最終処分（業者委託）

2 産業廃棄物の処理に係る管理体制に関する事項（管理体制図等、別紙を参照）

3 産業廃棄物の排出の抑制に関する事項

①現状	リサイクルと廃棄物の分別をしてリサイクルに回せるものは回し廃棄物を減らす。
②計画	現状を継続して行く。

4 産業廃棄物の分別に関する事項

①現状	汚泥・廃プラ・木くず
②計画	現状を継続して行く。

5 自ら行う産業廃棄物の再生利用に関する事項

①現状	（これまでに実施した取組）
②計画	（今後実施する予定の取組）

6 自ら行う産業廃棄物の中間処理に関する事項

①現状	(これまでに実施した取組)
②計画	(今後実施する予定の取組)

7 自ら行う産業廃棄物の埋立処分又は海洋投入処分に関する事項

①現状	(これまでに実施した取組)
②計画	(今後実施する予定の取組)

8 産業廃棄物の処理の委託に関する事項

①現状	優良認定処理業者に委託。
②計画	現状を継続して行く。