

● デイケアご利用までの流れ

Step1. 見学

主治医・ご家族・支援者等とご相談の上、見学についてお気軽に電話でお問い合わせください。

☎(082)884-1051

Step2. 体験

活動を体験しながら、次のような手続きをします。

- ✓ スタッフとの面談
- ✓ デイケア担当医の診察
- ✓ 心理検査

※ 主治医からの紹介状をご提出ください。

Step3. 登録

登録が決定しましたら、利用開始についてご連絡します。(症状によっては、デイケア利用をお断りする場合がありますので、予めご了承ください。)

※ 当デイケアは令和11年3月31日をもって終了します。

利用期間等の詳細は担当までお問い合わせください。

広域マップ



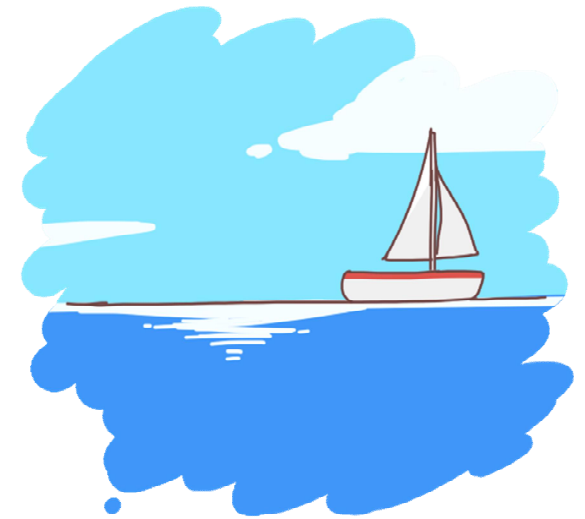
パレアモア周辺図



- JR呉線 矢野駅下車、徒歩 20 分
- 広電バス 矢野駅前から済生会広島病院前下車すぐ
広島バスセンターから矢野新町下車、徒歩3分
- 芸陽バス 海田市駅から済生会広島病院前下車すぐ
- 坂町循環バス 坂駅前から済生会広島病院前下車すぐ

広島県立総合精神保健福祉センター (パレアモア広島)

デイケア リカバリーコース



パレアモアとは、フランス語で「私に話しかけてください」という意味です。

〒731-4311 安芸郡坂町北新地2-3-77

電話 (082)884-1051

担当 生活支援課

最新情報やプログラムの詳細などは、ホームページをご覧ください。

パレアモア広島



R8 年5月

● デイケア・リカバリーコースでは

当デイケアでは、社会復帰に向けて、症状の改善や再発予防、就労準備性を高めることを目的としたリハビリテーションを行っています。

集団活動やセミナーなどのさまざまな活動を通して

- ・生活リズムを整え、体力を回復する・つける
- ・人付き合いの自信を回復する・高める
- ・復職準備の一步目を踏み出す
- ・就職やアルバイトに挑戦する

などを目指しています。

● 対象となる方

- ・概ね 25 歳から 55 歳までの方
 - ・うつ状態や社交不安症などで、精神科通院治療を受けている方
 - ・主治医がデイケア利用の必要性を認めている方
- ※登録にあたっては、主治医の紹介状が必要です。

● 定員

- ・ 15 名

● 利用期間

- ・ 最長 2 年まで利用可能です。
 - ・ 6 か月ごとに更新します。
- ※ 令和 11 年 3 月 31 日時点で、更新後の利用期間が 6 か月に満たない場合は、同日をもって利用終了となります。

● 費用について

- ・ 各種の健康保険及び自立支援医療が利用できます。
- ・ 活動内容によっては実費がかかることもあります。

● 週間プログラム&1日のスケジュール

内容は変更することがあります。

デイケア(1日)、ショートケア(午前または午後の半日)の利用が可能です。

	月曜日	火曜日	水曜日	木曜日	金曜日
9:00	朝活 朝ミーティング 体操・健康チェック			朝活 朝ミーティング 体操・健康チェック	朝活 朝ミーティング 体操・健康チェック
10:00	グループ活動			料理 /スポーツ /グループ活動	ナチュレ(園芸)・ アート 【選択プログラム (合同)】
12:00	昼食&休憩			昼食&休憩	昼食&休憩
13:00	昼活・面談など			昼活・面談など	昼活・面談など
13:30	音楽・書道 【選択プログラム (合同)】	短期 セミナー (不定期)	短期 セミナー (不定期)	作業	陶芸(合同) /セミナー /グループ活動
15:30	タミーティング 活動の振り返り			タミーティング 活動の振り返り	タミーティング 活動の振り返り
16:00					

クリスマス会などのイベントもあります。

昼食は各自でご用意ください。近くにスーパーやコンビニなどがあります。



🌸 講師プログラム

専門講師のアドバイスのもと活動することができます。

🌸 グループ活動

スポーツ、季節の行事、所外活動など、話し合いによって決めます。
利用者が企画から運営まで担当することもあります。

🌸 短期セミナー

集団認知行動療法やビジネスマナー講座などを不定期で開催します。



● 当デイケアの特徴

① 個別担当制で支援しています。

当デイケアは個別担当制をとっており、目標プラン設定などリハビリテーションに伴うさまざまなご相談に対応しています。

② 目標プランを設定します。

利用者と担当スタッフとで話し合い、目標プランを作ります。ご自身の強みやできていることを活用しながら、無理なくスモールステップで取り組める目標を一緒に考えています。
新規登録時・更新時を中心に適宜面談を行い、お一人お一人の目標に向けて支援を行っています。

③ 安全で安心して参加できるデイケア環境を提供します。

安全かつ安心して活動に取り組んでいただけるよう、集団における、いくつかの約束事を確認しています。

④ 主治医及び関係機関との連携をしています。

登録開始、更新、終了時などを中心に主治医と連携しています。
相談支援機関など地域の社会資源と連携し、就労や社会復帰に向けての相談に対応しています。

スタッフ(医療の専門職)がチームで支援します

精神科医師 保健師 精神保健福祉士
作業療法士 公認心理師 など

