



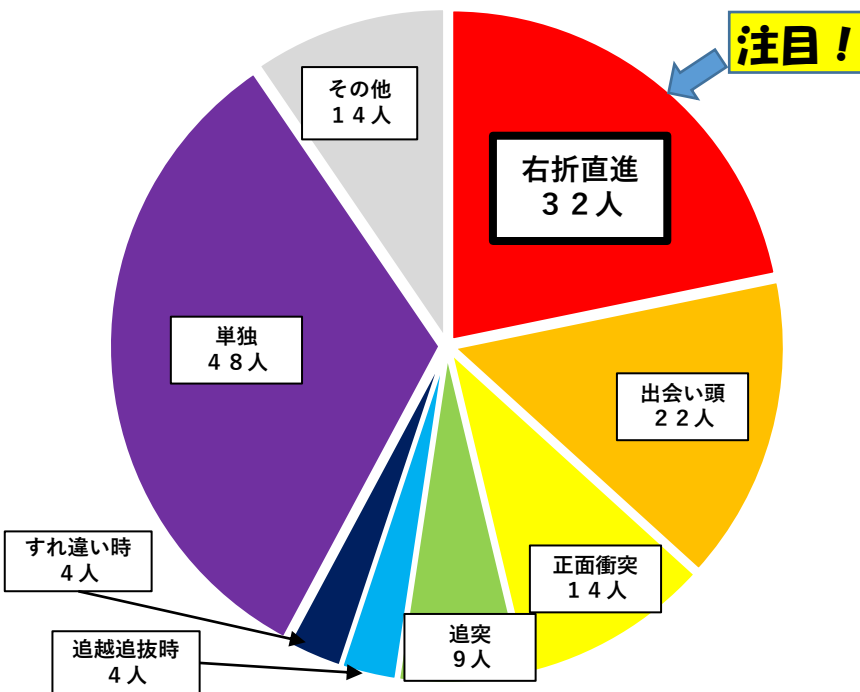
右折時は直進バイクに要注意！

バイク死亡事故の20%以上が右折車両×直進バイク

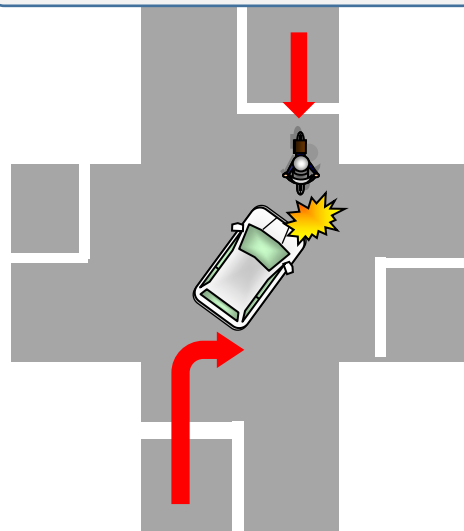
バイクの交通死亡事故特徴

H27～R6までのバイクの交通死亡事故件数(原付含)

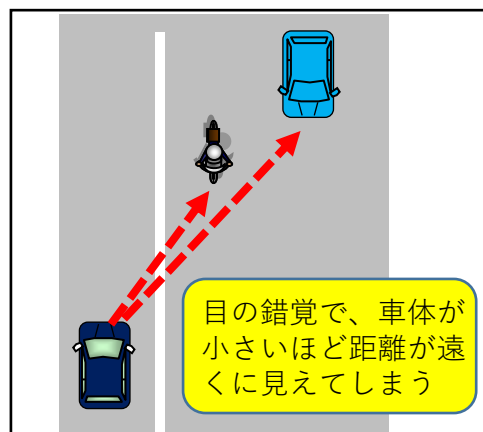
バイクの関係する交通死亡事故のうち、単独事故を除くと「右折直進事故」が最も多く、全体の20パーセント以上を占める。



「右折直進事故」とは



交差点などで右折しようとする車両と、対向方向から直進してきた車両が衝突する事故(通称:右直事故)



目の錯覚で、車体が小さいほど距離が遠くに見えてしまう

★自動車から見たポイント

バイクは車体が小さいため、**実際の走行速度よりも遅く感じたり、遠くに見えたり**します。交差点でバイクが近づいているときは、**通過を待ち、ゆとりを持った運転**をしましょう。

★バイクから見たポイント

交差点では、**右折してくる対向車や、他の車両からの死角による発見の遅れ**といった危険が潜んでいます。**スピードは控えめ**に安全運転を心掛けましょう。



2台とも同じ距離だろう