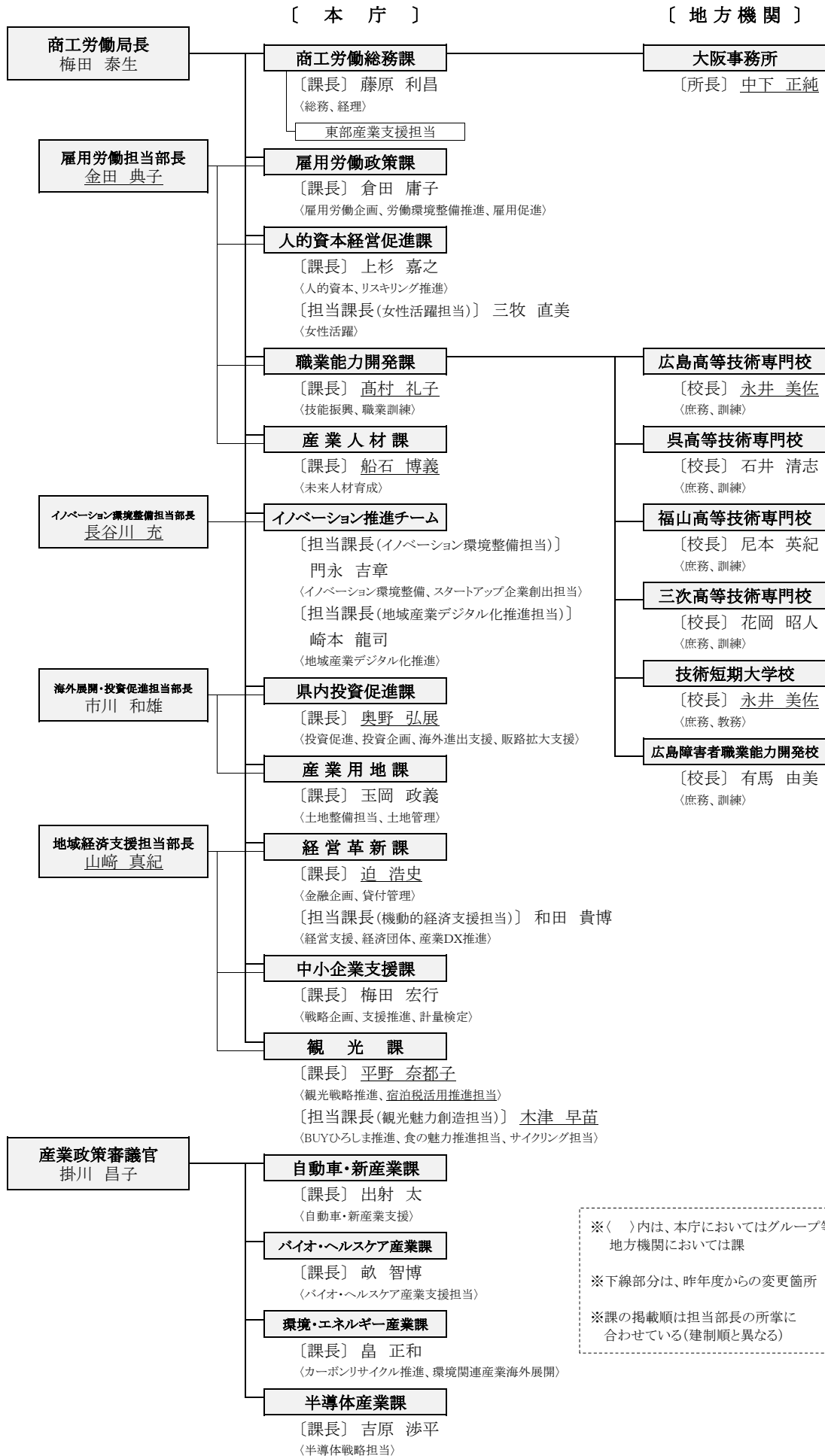


令和8年度商工労働局の組織体制について

1 組織体制



※()内は、本庁においてはグループ等、地方機関においては課
 ※下線部分は、昨年度からの変更箇所
 ※課の掲載順は担当部長の所掌に合わせた(建制順と異なる)

2 職員数

組 織 名		職員数	組 織 名		職員数
本	商工労働総務課	29	地 方 機 関	大阪事務所	3
	雇用労働政策課	16		広島高等技術専門学校	17
	人的資本経営促進課	18		呉高等技術専門学校	12
	職業能力開発課	12		福山高等技術専門学校	18
	産業人材課	7		三次高等技術専門学校	12
	イノベーション推進チーム	14		技術短期大学校	11
	県内投資促進課	17		広島障害者職業能力開発校	19
	産業用地課	7		小 計	92
	経営革新課	25			
中小企業支援課	14				
観光課	20				
自動車・新産業課	8				
バイオ・ヘルスケア産業課	4				
環境・エネルギー産業課	10				
半導体産業課	4				
小 計	205				
合 計					297

※再任用職員を含む。

※他県その他団体等からの受入職員及び他県その他団体等への派遣職員を除く。

※商工労働総務課には、局長、産業政策審議官、担当部長及び経営企画担当を含む。