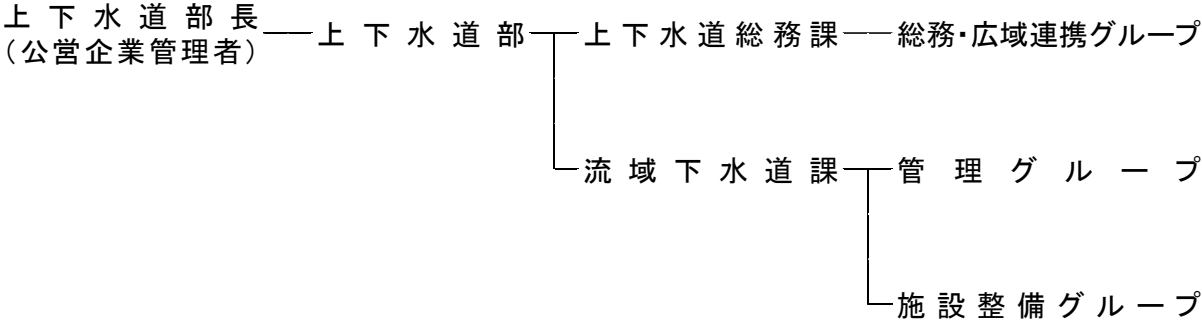


令和8年度上下水道部の組織体制について

(令和8年4月1日現在)

1 組織

2課、3グループ



2 職員数 (現員)

所属名	事務	技 術				再任用 職員	合計	派遣	職員 総数
		土木	電気	機械	小計				
上下水道総務課※1	9				0		9	132	141
流域下水道課	4	6	4	4	14		18		18
計	13	6	4	4	14	0	27	132	159

※1 公営企業管理者を含む

(派遣の内訳)

広島県水道広域連合企業団※2	111
公益財団法人広島県下水道公社	16
株式会社水みらい広島	5
合計	132

※2 再任用職員を含む