

# 令和 2 年 基 準

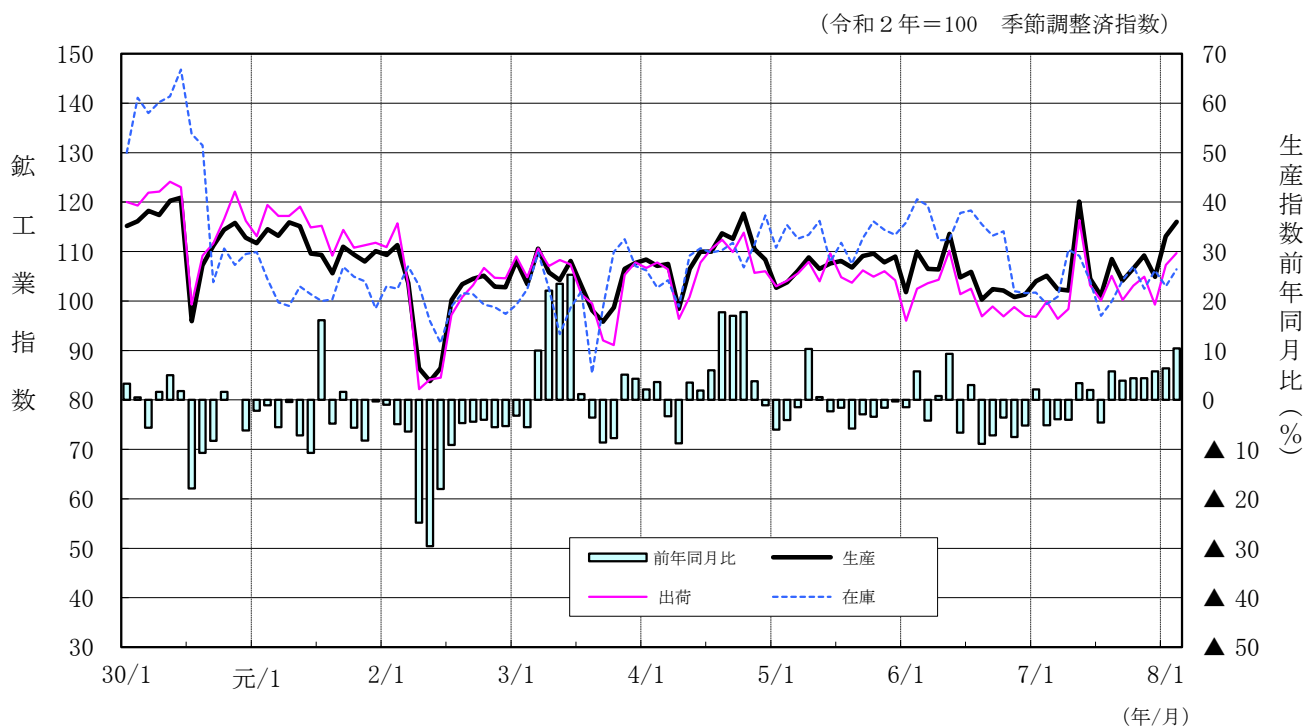
## 広島県鋳工業生産・出荷・在庫指数

### 令和 8 年 2 月

生産指数	116.0 (令和2年=100)	季節調整済指数
前月比	2.6 % 上昇	季節調整済指数
前年同月比	10.4 % 上昇	原指数

### 広島県鋳工業指数の推移

(平成 30 年 1 月～令和 8 年 2 月)



広 島 県

# 広島県の鉱工業活動動向（令和8年2月）

## 1 概況（指数は季節調整済指数）※前年同月比は原指数

- ① 鉱工業生産指数(116.0)は、一般機械工業（総合）、プラスチック製品工業などが低下したものの、電子部品・デバイス工業、輸送機械工業などが上昇に寄与し、2か月連続の上昇となった。
- ② 鉱工業出荷指数(109.7)は、一般機械工業（総合）、食料品・たばこ工業などが低下したものの、電子部品・デバイス工業、輸送機械工業などが上昇に寄与し、2か月連続の上昇となった。
- ③ 鉱工業在庫指数(106.4)は、輸送機械工業、繊維工業などが低下したものの、一般機械工業（総合）、金属製品工業などが上昇に寄与し、2か月ぶりの上昇となった。

### (1) 生産

- 生産指数は116.0、前月比2.6%上昇(2か月連続)、前年同月比10.4%上昇(7か月連続)。
- 業種別にみると、前月比では、電子部品・デバイス工業、輸送機械工業、化学工業など8業種で上昇、一般機械工業（総合）、プラスチック製品工業、食料品・たばこ工業など10業種で低下。

### (2) 出荷

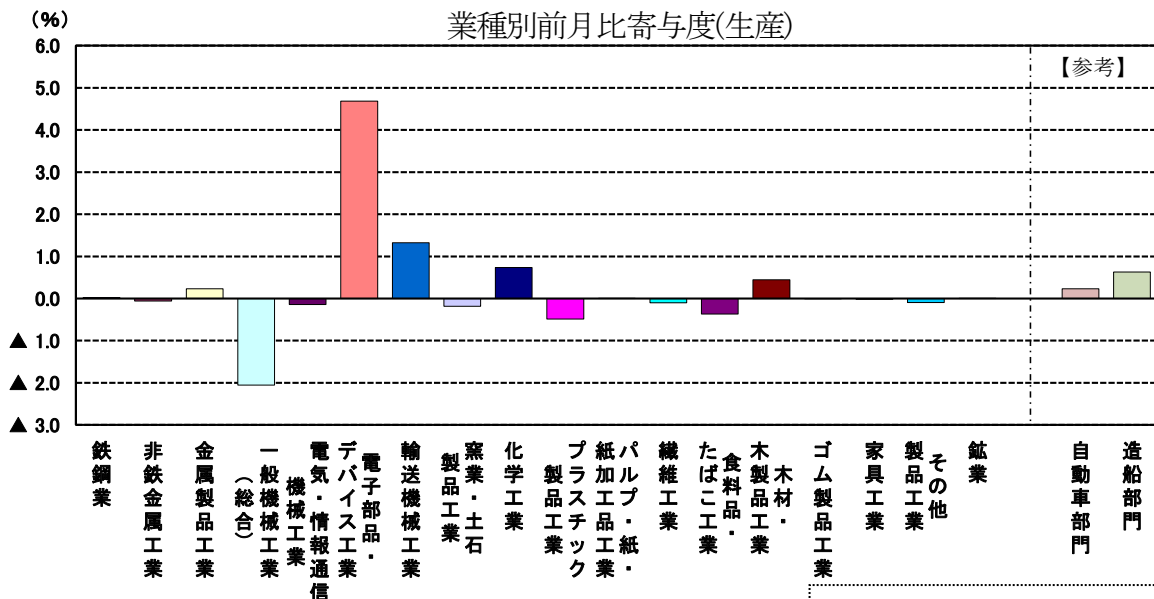
- 出荷指数は109.7、前月比2.2%上昇(2か月連続)、前年同月比9.9%上昇(7か月連続)。
- 業種別にみると、前月比では、電子部品・デバイス工業、輸送機械工業、化学工業など9業種で上昇、一般機械工業（総合）、食料品・たばこ工業、プラスチック製品工業など9業種で低下。

### (3) 在庫

- 在庫指数は106.4、前月比3.3%上昇(2か月ぶり)、前年同月比7.1%上昇(4か月連続)。
- 業種別にみると、前月比では、一般機械工業（総合）、金属製品工業、木材・木製品工業など9業種で上昇、化学工業、食料品・たばこ工業、鉱業は横ばい、輸送機械工業、繊維工業、電気機械工業（総合）など5業種で低下。

生産・出荷・在庫 年月		広島県			全国		
		指数	前月比(%)	前年同月比(%)	指数	前月比(%)	前年同月比(%)
生 産	令和7年 12月	104.9	▲ 3.9	5.8	100.2	0.6	0.9
	r 令和8年 1月	113.1	7.8	6.4	104.5	4.3	0.7
	p 令和8年 2月	116.0	2.6	10.4	102.3	▲ 2.1	0.3
出 荷	令和7年 12月	99.3	▲ 5.3	4.3	98.4	▲ 1.1	0.3
	r 令和8年 1月	107.3	8.1	8.8	102.1	3.8	1.2
	p 令和8年 2月	109.7	2.2	9.9	100.5	▲ 1.6	▲ 0.2
在 庫	令和7年 12月	106.2	3.6	4.5	98.6	0.6	▲ 2.8
	r 令和8年 1月	103.0	▲ 3.0	1.3	97.8	▲ 0.8	▲ 4.3
	p 令和8年 2月	106.4	3.3	7.1	98.1	0.3	▲ 3.4

注1 rは確報値、pは速報値



注1 直接法による季節調整済指数の寄与度であるため、総合の寄与度（=対前月上昇率）と業の寄与度の合計は一致しない

自動車部門：輸送機械工業、電気・情報通信機械工業  
プラスチック製品工業の内数  
造船部門：輸送機械工業の内数

## 2 生産の業種別動向（寄与度順）

### (1) 前月比（季節調整済指数）（上昇8業種、低下10業種）

上昇した主な業種	前月比	上昇した主な品目
電子部品・デバイス工業	37.2%	大規模集積回路、混成集積回路、プロジェクションスクリーン
輸送機械工業	5.3%	普通自動車、鋼船修理、船用ディーゼル機関
化学工業	15.2%	メタクリル酸エステル(モノマー)、医薬品、フルオロカーボン
低下した主な業種	前月比	低下した主な品目
一般機械工業（総合）	▲11.9%	圧縮機、クレーン、マシニングセンタ
プラスチック製品工業	▲8.2%	光学フィルム、フィルム_硬質製品、強化製品
食料品・たばこ工業	▲4.1%	清涼し好飲料、調味料（その他）、パン類

### (2) 前年同月比（原指数）（上昇9業種、低下9業種）

上昇した主な業種	前年同月比	上昇した主な品目
輸送機械工業	26.0%	普通自動車、航空機部品、鋼船修理
電子部品・デバイス工業	32.2%	大規模集積回路
食料品・たばこ工業	9.0%	清涼し好飲料、調味料（その他）、飲用牛乳
低下した主な業種	前年同月比	低下した主な品目
プラスチック製品工業	▲8.6%	光学フィルム、日用品・雑貨、フィルム_硬質製品
その他製品工業	▲12.1%	コークス、コールドール、印刷
電気・情報通信機械工業	▲9.0%	開閉制御装置、低圧遮断器、電気計器

## 3 主要業種の生産動向（指数は季節調整済指数、左側が前月分、右側が当月分）

※前年同月比は原指数

### (1) 鉄鋼業（生産指数 90.3 → 91.6）

- ・生産指数は、前月比 1.4%上昇、前年同月比 4.7%上昇。
- ・前月比で上昇した主な品目は、ティンフリースチール、鋼半製品、その他の金属めつき鋼板。

### (2) 一般機械工業（総合）（生産指数 103.1 → 90.8）

- ・生産指数は、前月比 ▲11.9%低下、前年同月比 0.9%上昇。
- ・前月比で低下した主な品目は、圧縮機、クレーン、マシニングセンタ。

### (3) 電気機械工業（総合）（生産指数 162.3 → 209.1）

- ・生産指数は、前月比 28.8%上昇、前年同月比 24.2%上昇。
- ・前月比で上昇した主な品目は、大規模集積回路（電子・デバイス）、自動車用電気照明器具（電気・情報）、変圧器（電気・情報）。

### (4) 自動車部門（生産指数 103.4 → 104.7）

- ・生産指数は、前月比 1.3%上昇、前年同月比 18.7%上昇。
- ・前月比で上昇した主な品目は、普通自動車、ガソリンエンジン、自動車用電気照明器具。

### (5) 造船部門（生産指数 136.8 → 160.9）

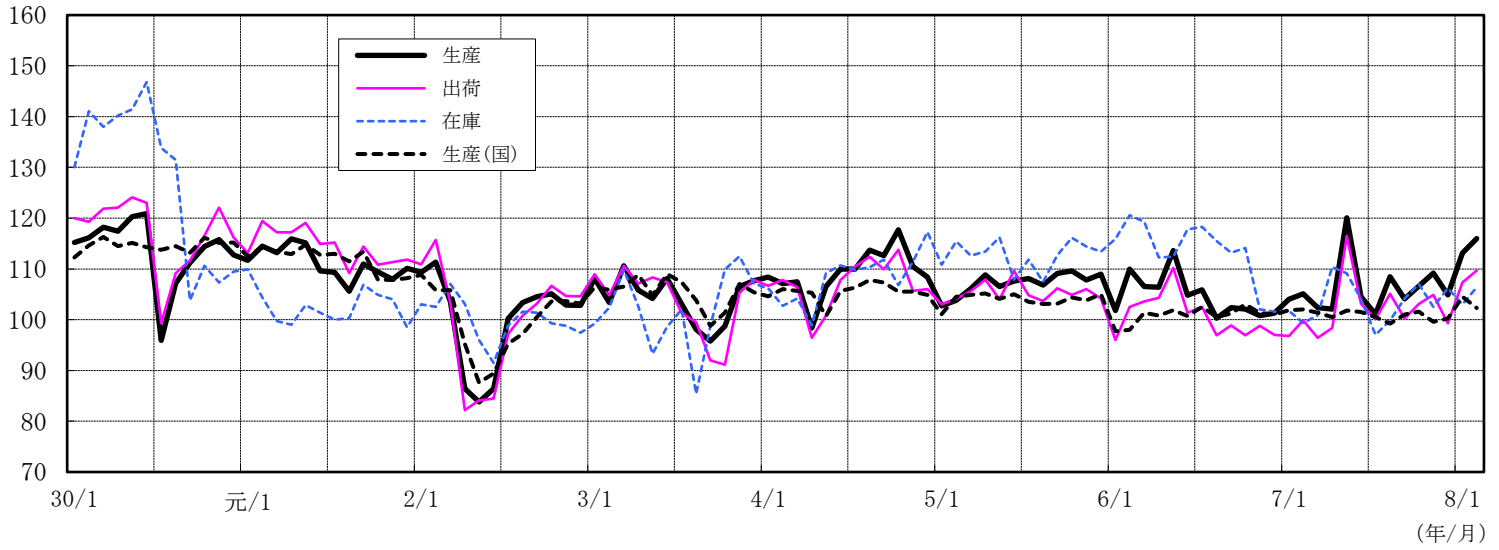
- ・生産指数は、前月比 17.6%上昇、前年同月比 63.1%上昇。
- ・前月比で上昇した主な品目は、鋼船修理、船用ディーゼル機関、船用蒸気タービン。

# 主要業種別指数の推移

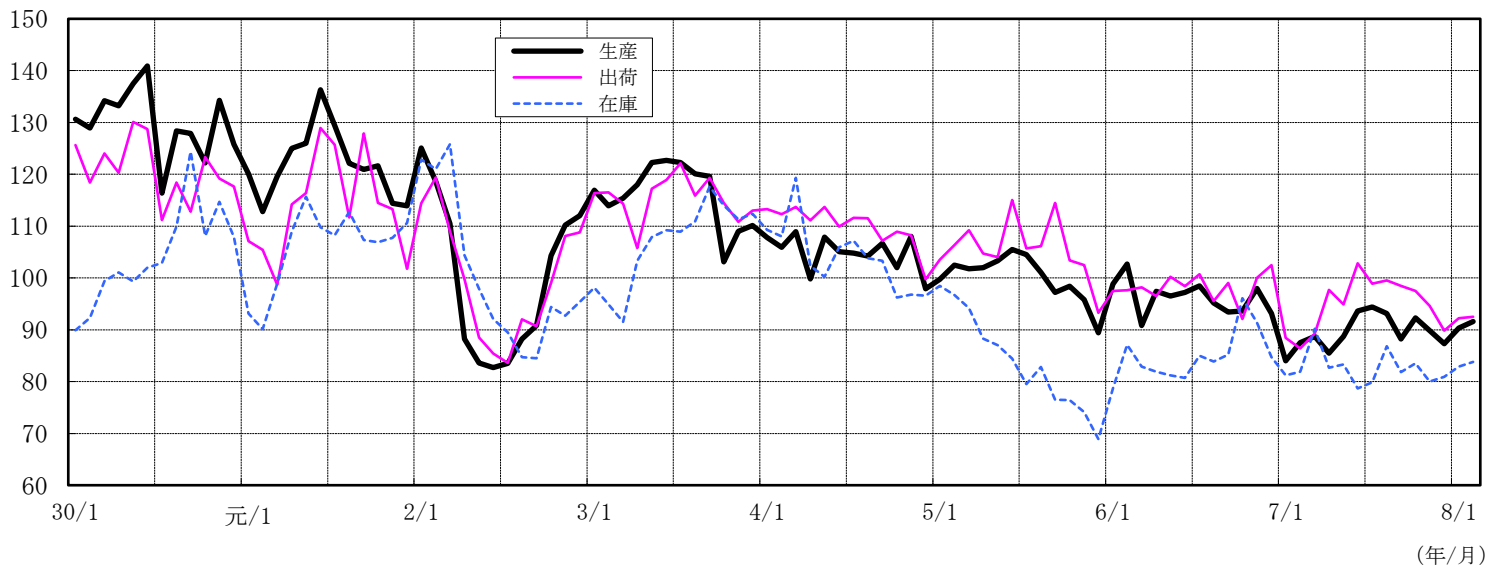
(令和2年=100、季節調整済指数)

(平成30年1月～令和8年2月)

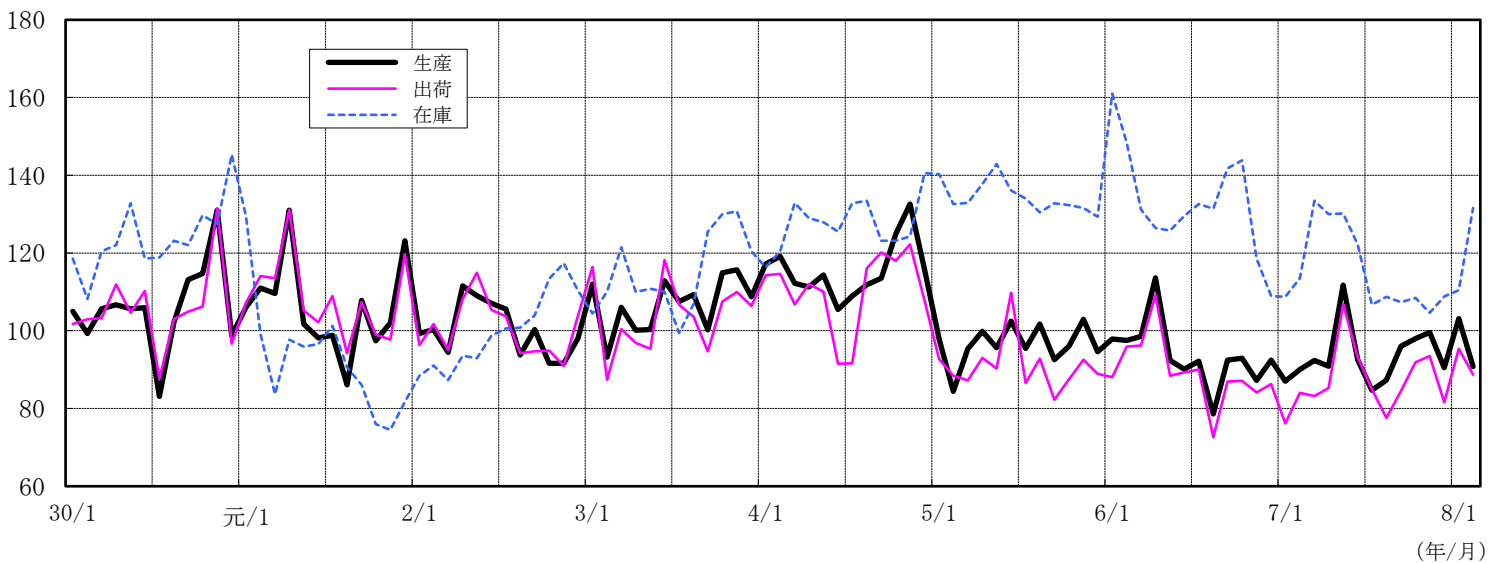
鋳工業(広島県) (付加価値額ウェイト=10000.0)



鉄鋼業(広島県) (付加価値額ウェイト=196.1)



一般機械工業(総合)(広島県) (付加価値額ウェイト=1887.0)

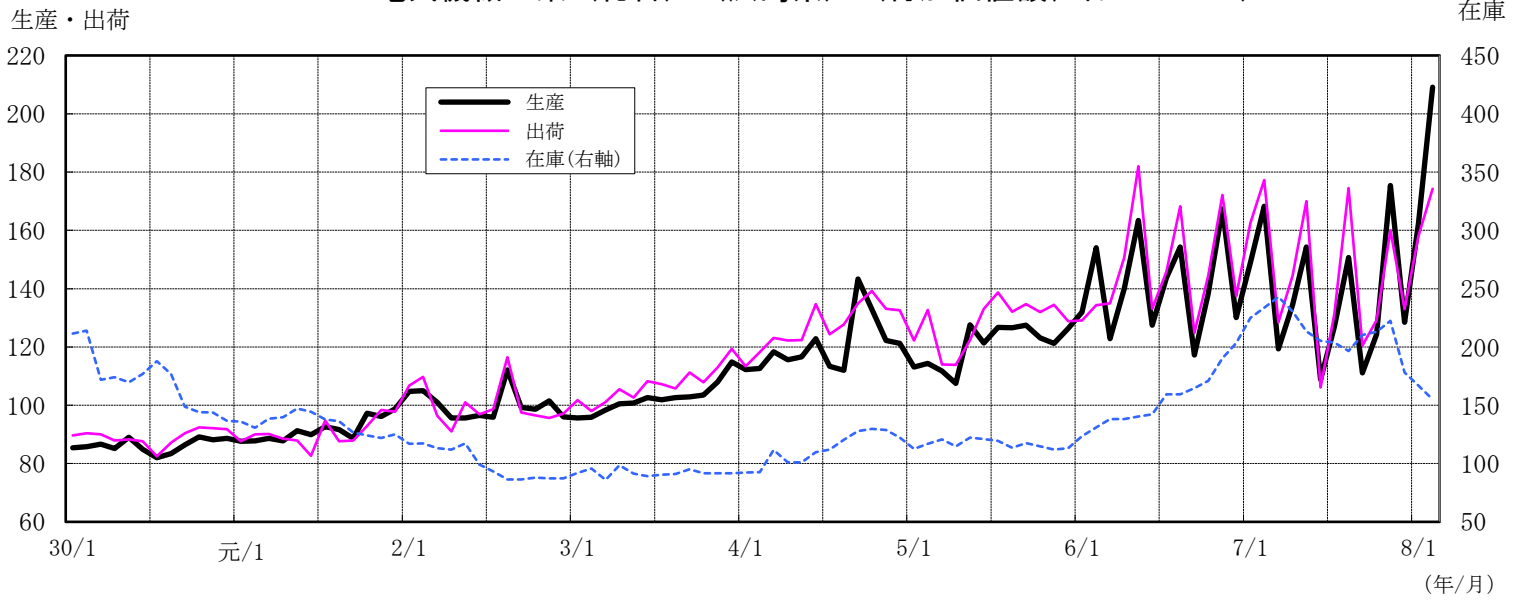


# 主要業種別指数の推移

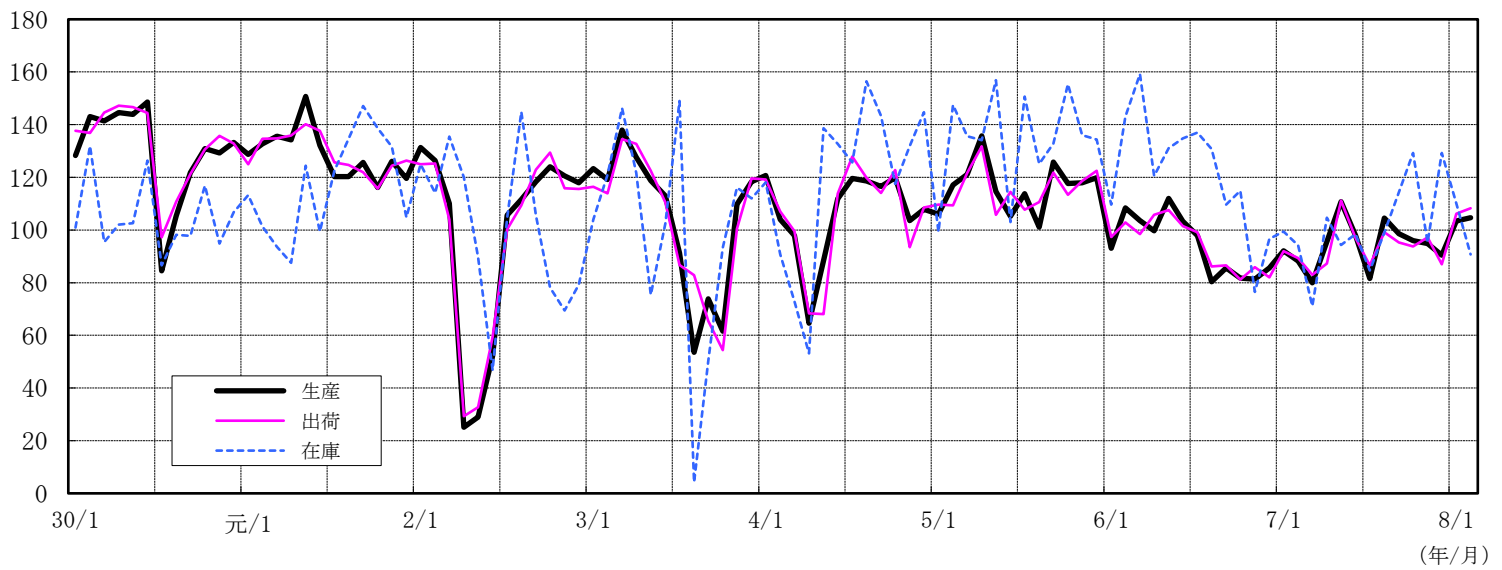
(令和2年=100、季節調整済指数)

(平成30年1月～令和8年2月)

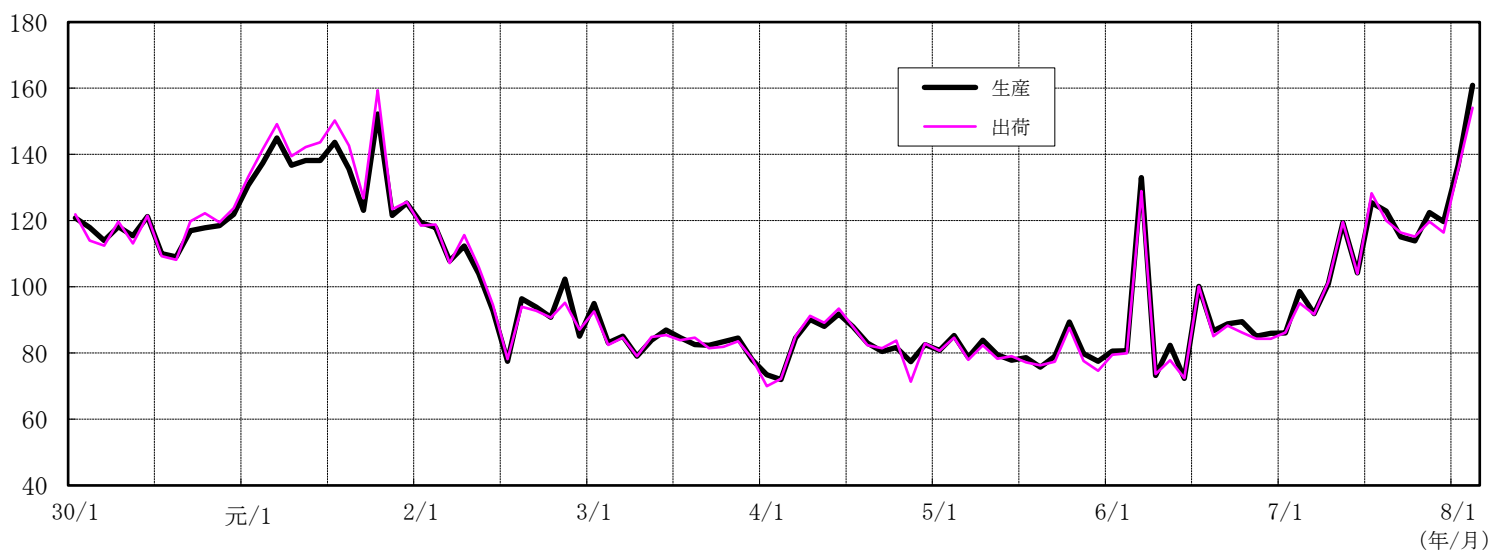
## 電気機械工業（総合）（広島県）（付加価値額ウェイト=1060.8）



## 自動車部門（広島県）（付加価値額ウェイト=2031.3）



## 造船部門(広島県)（付加価値額ウェイト=294.0）



第1表 業種別生産指数（付加価値額ウェイト）

年・期・月	業種別生産指数（付加価値額ウェイト）													
	鉱工業	製造工業	鉄鋼業	非鉄金属工業	金属製品工業	一般機械工業(総合)	はん用機械工業	生産用機械工業	業務用機械工業	電気機械工業(総合)	電気・情報通信機械工業	電子部品・デバイス工業	輸送機械工業	窯業・土石製品工業
ウェイト	10000.0	9998.2	196.1	248.8	511.5	1887.0	491.7	1254.7	140.6	1060.8	310.3	750.5	2415.4	410.6
<b>原指数</b>														
令和3年	104.3	104.3	116.0	106.7	97.8	106.7	72.9	120.0	105.7	102.5	100.2	103.4	99.4	99.4
4年	109.1	109.1	104.9	98.7	97.8	115.3	83.1	126.5	127.9	120.7	106.1	126.7	104.6	96.1
5年	107.3	107.3	100.1	106.7	107.0	96.8	75.0	100.0	144.5	120.8	100.6	129.2	115.7	90.5
6年	104.8	104.8	96.3	106.0	104.9	94.0	90.1	92.8	118.0	140.3	102.8	155.8	101.8	81.0
7年	105.9	105.9	89.4	100.0	99.0	93.4	90.9	91.1	122.6	136.2	99.4	151.4	108.1	75.6
前年比(%)	1.0	1.0	▲ 7.2	▲ 5.7	▲ 5.6	▲ 0.6	0.9	▲ 1.8	3.9	▲ 2.9	▲ 3.3	▲ 2.8	6.2	▲ 6.7
令和5年IV期	111.2	111.2	96.2	110.6	109.6	99.2	80.1	102.2	139.3	127.0	105.1	136.1	123.1	96.2
6年I期	105.7	105.7	98.7	103.2	101.8	97.9	87.0	99.8	118.8	131.0	101.5	143.2	112.6	83.9
II期	106.0	106.0	95.1	106.4	106.8	95.9	99.3	92.0	117.9	141.8	99.9	159.1	97.9	79.3
III期	102.3	102.3	95.9	104.4	101.9	87.7	80.1	88.3	109.4	139.9	96.8	157.8	100.6	77.0
IV期	105.2	105.2	95.4	109.8	109.1	94.5	94.1	91.2	125.7	148.5	113.0	163.2	96.2	83.6
7年I期	103.1	103.1	87.9	100.9	105.7	89.6	73.7	90.4	137.9	139.1	104.5	153.4	103.3	72.9
II期	106.4	106.4	87.4	95.8	93.8	95.4	100.1	91.4	115.6	130.3	95.9	144.5	102.8	73.6
III期	103.6	103.6	92.0	97.5	90.6	89.2	76.7	90.6	119.9	130.8	91.3	147.2	110.6	75.6
IV期	110.3	110.3	90.3	105.8	105.9	99.4	113.0	92.2	116.9	144.5	105.8	160.4	115.8	80.4
前年同期比(%)	4.8	4.8	▲ 5.3	▲ 3.6	▲ 2.9	5.2	20.1	1.1	▲ 7.0	▲ 2.7	▲ 6.4	▲ 1.7	20.4	▲ 3.8
令和7年2月	101.4	101.4	83.6	98.2	99.6	89.4	76.5	92.0	111.7	153.6	102.9	174.6	100.0	71.7
3月	109.5	109.5	92.3	107.1	106.3	96.9	79.9	95.3	170.1	128.3	105.7	137.6	110.4	77.7
4月	103.4	103.4	84.4	92.4	86.9	87.4	73.5	89.3	119.4	123.2	99.1	133.1	98.4	74.5
5月	108.4	108.4	88.9	92.4	97.1	103.2	141.7	87.0	113.1	148.2	90.6	171.9	93.9	71.0
6月	107.5	107.5	88.8	102.7	97.4	95.7	85.2	97.8	114.2	119.6	97.9	128.6	116.1	75.2
7月	108.3	108.3	96.0	110.7	99.4	88.6	74.3	88.9	136.2	126.1	97.2	138.0	113.4	80.6
8月	94.7	94.7	90.7	74.7	82.7	79.8	71.1	81.1	98.0	140.0	75.3	166.7	96.7	66.4
9月	107.8	107.9	89.4	107.2	89.6	99.1	84.7	101.8	125.6	126.4	101.4	136.8	121.7	79.8
10月	113.2	113.2	96.2	113.8	117.8	106.0	121.4	97.1	131.9	126.6	109.6	133.6	121.6	85.4
11月	108.1	108.1	90.4	107.7	103.8	96.5	118.1	86.8	107.2	165.4	98.2	193.2	108.0	77.9
12月	109.6	109.6	84.4	95.8	96.0	95.8	99.5	92.6	111.7	141.4	109.7	154.4	117.8	77.9
r 8年1月	104.8	104.8	93.7	100.9	95.5	95.3	119.2	84.5	108.3	144.7	96.9	164.5	117.2	70.8
p 2月	111.9	111.9	87.5	106.5	96.6	90.2	103.7	82.5	111.4	190.8	93.6	230.9	126.0	73.8
前年同月比(%)	10.4	10.4	4.7	8.5	▲ 3.0	0.9	35.6	▲ 10.3	▲ 0.3	24.2	▲ 9.0	32.2	26.0	2.9
<b>季節調整済指数</b>														
令和5年IV期	108.8	108.8	94.5	107.5	106.4	97.8	74.0	100.3	144.4	123.5	99.5	133.9	119.4	90.8
6年I期	106.1	106.1	97.4	105.2	99.8	98.0	83.4	99.7	123.0	136.3	99.3	153.3	106.4	84.3
II期	108.3	108.3	97.0	111.5	109.9	98.7	112.2	94.7	116.2	143.6	104.7	159.1	108.7	81.2
III期	102.9	102.9	95.7	101.3	104.9	87.8	79.5	88.4	110.2	138.4	100.8	153.0	99.7	80.0
IV期	101.4	101.4	94.9	105.6	104.6	90.9	88.6	87.2	120.5	145.3	105.6	162.3	92.1	78.1
7年I期	103.8	103.8	86.7	103.2	103.6	89.8	70.8	90.5	143.2	145.5	102.9	165.2	98.0	73.5
II期	108.9	108.9	89.3	100.6	96.6	98.4	112.4	93.9	114.1	132.6	100.4	145.2	113.9	75.4
III期	104.6	104.6	91.9	94.5	93.3	89.3	78.3	91.3	120.3	129.6	95.0	142.8	112.0	78.5
IV期	106.9	106.9	89.8	102.2	102.3	96.0	105.4	88.8	113.8	142.7	99.2	161.2	111.3	75.2
前期比(%)	2.2	2.2	▲ 2.3	8.1	9.6	7.5	34.6	▲ 2.7	▲ 5.4	10.1	4.4	12.9	▲ 0.6	▲ 4.2
令和7年2月	105.1	105.1	87.5	99.0	100.6	90.0	76.5	93.8	115.6	168.3	105.6	197.0	98.2	71.5
3月	102.4	102.4	88.7	106.7	103.6	92.4	72.4	91.9	173.0	119.4	95.3	130.8	99.7	73.0
4月	102.1	102.1	85.5	95.7	88.3	90.9	88.2	90.1	121.6	134.5	101.8	149.5	104.0	73.0
5月	120.1	120.1	88.7	111.7	102.4	111.7	168.1	95.5	114.4	154.3	104.1	171.8	122.8	77.3
6月	104.5	104.5	93.6	94.5	99.0	92.6	80.9	96.2	106.3	108.9	95.4	114.4	114.9	75.9
7月	101.1	101.1	94.4	96.5	101.5	84.7	81.8	80.9	123.6	127.0	96.3	140.7	97.6	80.8
8月	108.5	108.5	93.1	91.2	88.4	87.3	80.0	91.2	116.5	150.7	89.9	171.8	125.7	76.4
9月	104.1	104.2	88.2	95.9	90.1	96.0	73.1	101.9	120.8	111.1	98.8	116.0	112.6	78.3
10月	106.6	106.6	92.3	100.8	106.9	98.0	121.0	86.0	120.7	124.3	100.5	134.7	113.1	76.5
11月	109.2	109.2	89.8	106.3	102.2	99.6	102.3	93.1	114.3	175.4	94.8	211.5	112.5	73.4
12月	104.9	104.9	87.3	99.6	97.9	90.5	92.8	87.3	106.3	128.4	102.2	137.5	108.2	75.6
r 8年1月	113.1	113.1	90.3	110.1	92.4	103.1	116.2	89.9	120.9	162.3	101.2	190.0	117.6	78.7
p 2月	116.0	116.0	91.6	107.3	97.5	90.8	103.8	84.1	115.2	209.1	96.0	260.6	123.8	73.6
前月比(%)	2.6	2.6	1.4	▲ 2.5	5.5	▲ 11.9	▲ 10.7	▲ 6.5	▲ 4.7	28.8	▲ 5.1	37.2	5.3	▲ 6.5

注 rは確報値、pは速報値

化学工業	プラスチック製品工業	パルプ・紙・紙加工品工業	繊維工業	食料品・たばこ工業	木材・木製品工業	ゴム製品工業	その他工業	その他		鋳業	機械工業	自動車部門	造船部門
								家具工業	その他製品工業				
632.6	673.6	99.6	200.2	888.7	231.0	157.6	384.7	69.8	314.9	1.8	5363.2	2031.3	294.0
111.2	100.7	111.7	94.1	113.1	114.2	106.8	106.5	98.3	108.4	111.7	102.6	104.0	84.1
100.4	98.9	111.4	90.9	111.0	173.8	110.7	109.1	84.4	114.6	98.9	111.5	106.6	82.8
97.4	90.1	103.5	87.4	112.2	149.3	122.3	105.8	74.5	112.7	91.4	110.1	116.0	80.7
91.4	96.8	103.7	86.3	111.9	147.7	123.1	103.3	69.1	110.9	90.7	106.7	94.4	88.9
97.3	98.5	104.3	83.3	110.9	172.5	127.8	101.5	69.1	108.7	90.1	108.5	93.5	109.4
6.5	1.8	0.6	▲ 3.5	▲ 0.9	16.8	3.8	▲ 1.7	0.0	▲ 2.0	▲ 0.7	1.7	▲ 1.0	23.1
94.5	94.0	111.3	82.2	114.2	164.2	126.9	105.6	74.2	112.5	93.0	115.5	123.8	80.2
85.6	86.9	100.5	81.5	108.3	160.0	115.4	102.5	66.4	110.5	93.5	111.1	105.5	105.4
102.9	98.4	91.4	89.0	120.2	154.5	122.1	102.0	59.4	111.4	86.9	105.9	92.9	77.6
85.1	100.3	116.3	91.8	107.3	138.1	125.7	100.9	73.0	107.0	87.6	103.8	90.3	88.3
91.9	101.7	106.6	82.8	111.8	138.4	129.0	108.0	77.4	114.7	94.8	106.0	88.7	84.2
89.2	93.8	116.0	85.2	102.8	170.7	131.3	102.2	73.5	108.6	95.5	105.5	89.4	96.2
119.0	105.9	86.9	84.8	116.6	188.8	125.4	101.4	69.3	108.5	86.3	105.6	89.7	110.5
86.9	98.2	114.2	81.0	112.1	155.1	124.7	99.4	65.3	106.9	82.5	107.1	94.9	116.1
94.1	96.3	100.0	82.3	112.0	175.2	129.8	103.1	68.3	110.8	96.0	115.7	100.0	114.7
2.4	▲ 5.3	▲ 6.2	▲ 0.6	0.2	26.6	0.6	▲ 4.5	▲ 11.8	▲ 3.4	1.3	9.2	12.7	36.2
84.5	91.6	110.2	82.9	89.6	177.3	125.8	95.3	69.4	101.0	92.2	106.9	91.0	93.0
105.1	102.5	121.8	88.6	122.9	177.2	136.0	108.3	81.3	114.2	100.5	109.2	85.3	112.2
104.7	116.9	120.5	87.0	123.5	187.8	128.8	99.7	72.5	105.7	88.1	99.4	86.3	103.8
147.0	98.4	95.3	83.9	111.9	175.8	120.9	106.5	68.8	114.8	86.2	107.9	82.4	112.8
105.4	102.3	44.8	83.4	114.5	202.8	126.6	98.1	66.6	105.0	84.5	109.6	100.5	114.8
96.3	108.3	122.0	87.8	127.1	176.2	138.5	101.1	70.2	107.9	88.9	107.2	99.8	125.2
73.8	86.7	109.9	71.4	107.8	121.6	102.6	97.4	52.2	107.4	73.3	99.3	78.8	112.3
90.7	99.7	110.6	83.8	101.4	167.6	132.9	99.6	73.4	105.4	85.2	114.7	106.1	110.9
96.1	99.8	107.9	91.6	114.7	177.4	132.4	104.0	73.1	110.8	98.4	117.1	106.6	115.8
83.2	93.5	87.0	78.9	104.5	176.3	125.4	102.2	67.1	109.9	97.2	115.3	93.6	118.1
103.0	95.6	105.2	76.5	116.7	172.0	131.5	103.2	64.7	111.8	92.4	114.7	99.9	110.1
81.4	85.7	115.9	71.0	96.1	145.2	130.3	91.9	66.0	97.7	83.3	114.9	98.3	135.3
91.9	83.7	107.5	71.4	97.7	170.1	130.0	84.0	62.3	88.8	88.1	126.2	108.0	151.7
8.8	▲ 8.6	▲ 2.5	▲ 13.9	9.0	▲ 4.1	3.3	▲ 11.9	▲ 10.2	▲ 12.1	▲ 4.4	18.1	18.7	63.1
96.6	89.6	105.4	84.3	114.3	164.3	122.4	103.8	72.1	110.6	89.0	111.9	118.4	82.2
87.2	92.0	95.8	84.4	113.9	157.0	113.7	101.5	63.3	110.5	90.5	109.4	101.7	98.1
92.7	100.0	106.0	85.8	112.5	156.2	127.9	103.3	65.3	111.8	92.1	111.0	105.0	76.0
93.6	98.1	111.5	89.6	109.7	141.4	127.8	102.6	72.7	108.4	89.6	103.8	87.9	91.9
90.4	97.2	101.4	84.6	111.0	135.1	123.5	105.9	73.8	113.1	89.7	101.9	82.9	86.9
90.9	99.5	111.1	88.6	108.5	167.6	129.7	101.2	70.5	108.5	92.7	104.4	86.8	92.2
107.5	107.3	98.4	81.9	109.3	190.4	131.0	102.7	76.2	108.8	91.5	110.9	101.4	108.2
96.0	95.8	109.4	78.9	114.6	158.5	126.4	101.1	65.0	108.3	84.7	107.8	94.9	121.1
93.4	92.2	95.4	84.0	111.2	172.9	124.6	101.2	65.4	109.3	91.9	112.1	93.8	118.7
▲ 2.7	▲ 3.8	▲ 12.8	6.5	▲ 3.0	9.1	▲ 1.4	0.1	0.6	0.9	8.5	4.0	▲ 1.2	▲ 2.0
91.9	100.0	112.0	87.0	101.0	180.2	127.4	101.3	71.5	108.0	92.8	109.0	88.2	98.6
99.3	98.9	113.0	85.0	111.7	161.7	132.2	99.8	71.4	106.0	90.8	101.6	80.0	91.9
95.6	107.9	109.2	80.9	105.3	181.6	122.7	101.4	77.5	107.3	96.6	102.9	95.5	100.9
134.5	113.0	123.2	86.6	111.7	191.7	145.7	105.4	79.9	111.2	91.6	123.1	110.7	119.4
92.3	100.9	62.8	78.3	110.8	197.8	124.5	101.2	71.2	108.0	86.3	106.8	97.9	104.2
94.4	98.3	113.0	82.0	113.8	169.3	126.5	101.3	68.2	108.0	81.5	99.1	81.6	125.4
92.2	93.9	105.9	75.5	117.0	136.1	122.6	101.2	61.2	109.2	87.8	117.0	104.5	122.9
101.4	95.1	109.2	79.3	112.9	170.2	130.2	100.9	65.6	107.6	84.9	107.3	98.6	115.1
90.7	91.3	95.1	86.6	113.0	165.5	122.0	101.0	65.1	109.7	91.9	111.9	95.9	113.9
87.1	93.1	89.8	85.4	105.3	181.4	126.5	102.0	72.2	107.6	95.3	117.8	94.9	122.5
102.4	92.1	101.3	80.1	115.4	171.7	125.3	100.7	59.0	110.5	88.5	106.7	90.5	119.7
86.7	99.6	108.5	80.8	114.8	151.0	131.7	92.0	67.4	98.4	85.5	120.5	103.4	136.8
99.9	91.4	109.2	75.0	110.1	172.9	131.6	89.3	64.2	95.0	88.7	128.7	104.7	160.9
15.2	▲ 8.2	0.6	▲ 7.2	▲ 4.1	14.5	▲ 0.1	▲ 2.9	▲ 4.7	▲ 3.5	3.7	6.8	1.3	17.6

第2表 業種別生産者出荷指数

年・期・月	業種別													
	鉱工業	製造工業	鉄鋼業	非鉄金属工業	金属製品工業	一般機械工業(総合)	はん用機械工業	生産用機械工業	業務用機械工業	電気機械工業(総合)	電気・情報通信機械工業	電子部品・デバイス工業	輸送機械工業	窯業・土石製品工業
ウェイト	10000.0	9997.3	1144.0	278.8	420.2	1484.8	424.6	960.1	100.1	760.8	255.0	505.8	3088.0	202.7
<b>原指数</b>														
令和3年	103.7	103.7	115.2	91.8	95.8	103.4	73.6	115.2	117.0	107.0	99.2	110.9	98.4	98.3
4年	107.0	107.0	110.0	85.4	95.8	110.4	83.8	119.9	131.9	127.4	105.0	138.6	102.5	94.5
5年	105.4	105.4	105.9	85.6	99.7	90.9	75.7	94.1	124.9	128.4	104.0	140.7	111.5	89.8
6年	100.8	100.8	98.3	85.7	88.4	89.5	92.5	84.3	125.7	146.0	104.9	166.7	97.3	79.9
7年	101.8	101.8	94.7	81.1	81.5	86.9	94.2	80.8	114.1	143.0	104.6	162.4	102.2	73.7
前年比(%)	1.0	1.0	▲ 3.7	▲ 5.4	▲ 7.8	▲ 2.9	1.8	▲ 4.2	▲ 9.2	▲ 2.1	▲ 0.3	▲ 2.6	5.0	▲ 7.8
令和5年IV期	108.5	108.5	102.3	83.7	98.3	93.0	81.3	95.8	114.7	137.3	111.7	150.2	118.5	96.8
6年I期	100.9	100.9	101.7	86.3	88.3	93.8	89.2	92.9	122.2	127.9	104.3	139.7	105.0	81.2
II期	101.0	101.1	93.2	84.7	84.1	88.9	101.4	79.4	126.6	154.0	102.2	180.1	94.7	79.0
III期	99.6	99.6	96.8	83.6	88.8	85.6	83.0	81.3	138.2	143.1	99.2	165.2	96.7	77.1
IV期	101.7	101.7	101.3	88.1	92.3	89.5	96.2	83.8	115.9	158.9	113.9	181.7	92.9	82.2
7年I期	97.5	97.5	91.6	84.3	89.1	81.3	76.7	81.0	103.7	148.8	108.0	169.3	96.4	71.2
II期	101.5	101.5	93.3	75.8	75.8	88.5	104.2	79.5	109.3	138.1	100.3	157.1	97.3	72.3
III期	101.8	101.8	97.2	80.5	72.5	84.9	80.5	83.0	121.5	138.6	97.2	159.4	104.8	73.6
IV期	106.3	106.3	96.8	83.8	88.5	92.8	115.5	79.7	121.9	146.6	112.7	163.7	110.3	77.8
前年同期比(%)	4.5	4.5	▲ 4.4	▲ 4.9	▲ 4.1	3.7	20.1	▲ 4.9	5.2	▲ 7.7	▲ 1.1	▲ 9.9	18.7	▲ 5.4
令和7年2月	97.2	97.2	87.6	86.8	87.1	83.4	80.5	79.8	129.7	165.0	106.5	194.5	96.1	69.4
3月	104.1	104.1	100.0	84.1	85.9	92.7	80.8	96.8	103.4	134.3	108.1	147.4	101.9	76.5
4月	98.4	98.4	89.5	73.5	72.1	77.3	76.3	74.8	105.4	137.7	103.2	155.1	92.5	71.6
5月	101.8	101.8	93.1	70.7	76.0	95.4	144.8	72.1	110.3	158.0	94.1	190.2	90.5	71.0
6月	104.3	104.3	97.2	83.3	79.2	92.9	91.4	91.6	112.1	118.6	103.7	126.1	109.0	74.4
7月	105.7	105.7	100.6	86.8	78.7	82.9	77.7	78.7	145.6	127.3	103.6	139.2	108.9	77.9
8月	94.5	94.5	93.5	65.9	62.0	75.0	73.9	72.5	103.4	149.2	80.6	183.8	95.1	67.5
9月	105.2	105.2	97.6	88.8	76.8	96.8	89.8	97.9	115.4	139.2	107.5	155.2	110.5	75.5
10月	109.0	109.0	101.5	88.9	95.0	97.0	123.8	82.2	124.8	135.0	116.8	144.1	113.8	81.6
11月	104.7	104.7	100.4	80.9	86.6	92.5	120.8	77.6	115.3	155.3	101.8	182.3	106.9	74.5
12月	105.3	105.3	88.5	81.6	83.8	88.9	102.0	79.3	125.6	149.6	119.5	164.7	110.1	77.2
r 8年1月	99.3	99.3	90.7	86.3	82.6	83.3	112.5	68.4	103.0	140.6	106.1	157.9	111.6	67.4
p 2月	106.8	106.8	93.8	85.8	81.1	88.1	105.5	77.1	119.9	162.2	105.5	190.8	124.3	71.7
前年同月比(%)	9.9	9.9	7.1	▲ 1.2	▲ 6.9	5.6	31.1	▲ 3.4	▲ 7.6	▲ 1.7	▲ 0.9	▲ 1.9	29.3	3.3
<b>季節調整済指数</b>														
令和5年IV期	105.0	105.0	99.7	82.4	93.4	89.7	75.3	92.0	114.5	131.8	105.8	146.3	114.0	91.3
6年I期	100.7	100.7	97.8	86.7	84.8	93.4	84.9	94.2	121.0	132.8	101.1	148.9	101.5	82.9
II期	105.3	105.3	98.4	87.0	89.6	95.6	115.6	85.0	129.7	155.3	109.2	177.6	103.4	80.9
III期	99.4	99.4	98.4	82.0	92.6	83.2	81.8	79.1	133.5	146.3	102.9	168.3	96.1	79.2
IV期	97.6	97.6	98.2	86.8	86.5	85.8	90.2	79.5	118.9	151.3	105.9	175.5	88.3	76.7
7年I期	97.7	97.7	88.0	84.9	85.5	81.1	73.5	82.0	102.8	156.1	105.3	182.5	93.7	72.8
II期	106.0	106.0	98.5	77.9	80.7	95.1	118.0	84.9	112.0	140.2	107.2	156.3	106.8	74.1
III期	101.8	101.8	99.0	78.9	75.7	82.4	81.5	80.4	117.0	142.2	101.0	162.8	104.9	75.6
IV期	102.4	102.4	94.0	83.0	83.6	89.0	107.5	75.9	124.8	140.7	105.0	159.3	104.9	72.5
前期比(%)	0.6	0.6	▲ 5.1	5.2	10.4	8.0	31.9	▲ 5.6	6.7	▲ 1.1	4.0	▲ 2.1	0.0	▲ 4.1
令和7年2月	99.9	99.9	86.4	86.1	86.0	84.0	79.4	80.7	125.8	177.2	108.1	213.5	94.2	71.0
3月	96.4	96.4	89.3	82.9	82.9	83.2	72.3	85.3	104.3	128.5	97.0	144.4	93.2	72.8
4月	98.4	98.4	97.7	78.5	76.2	85.3	91.4	85.3	103.8	144.4	107.4	162.6	93.7	70.4
5月	116.4	116.4	94.9	79.1	83.6	106.9	172.0	81.5	119.1	170.0	112.8	197.1	119.2	77.0
6月	103.2	103.2	102.8	76.2	82.2	93.2	90.6	88.0	113.1	106.1	101.4	109.2	107.6	74.9
7月	100.1	100.1	98.9	77.0	81.8	85.0	84.4	78.3	136.3	131.5	100.1	149.0	98.7	77.1
8月	105.1	105.1	99.5	78.8	67.3	77.6	83.1	73.9	111.0	174.5	99.5	210.2	110.9	75.6
9月	100.2	100.2	98.5	81.0	78.1	84.5	77.0	89.1	103.8	120.5	103.4	129.2	105.2	74.2
10月	103.1	103.1	97.5	83.2	85.4	91.9	123.1	75.5	114.8	129.2	105.8	141.0	105.6	73.0
11月	104.9	104.9	94.6	83.1	80.9	93.5	104.5	81.5	127.2	160.0	98.9	193.1	109.2	69.8
12月	99.3	99.3	89.8	82.8	84.5	81.6	94.8	70.7	132.5	133.0	110.2	143.8	100.0	74.7
r 8年1月	107.3	107.3	92.2	92.1	77.3	95.4	111.6	85.1	105.4	158.0	109.9	182.7	117.9	75.0
p 2月	109.7	109.7	92.5	85.1	80.1	88.7	104.0	77.9	116.3	174.2	107.1	209.4	121.8	73.4
前月比(%)	2.2	2.2	0.3	▲ 7.6	3.6	▲ 7.0	▲ 6.8	▲ 8.5	10.3	10.3	▲ 2.5	14.6	3.3	▲ 2.1

注 rは確報値、pは速報値

化学工業	プラスチック製品工業	パルプ・紙・紙加工品工業	繊維工業	食料品・たばこ工業	木材・木製品工業	ゴム製品工業	その他工業	その他		鋳業	機械工業	自動車部門	造船部門
								家具工業	その他製品工業				
400.0	636.2	105.4	199.0	728.9	171.8	108.3	268.4	45.9	222.5	2.7	5333.6	2553.3	528.0
110.2	99.1	110.1	107.4	115.9	111.0	100.6	94.0	97.6	93.3	112.1	101.0	102.9	83.7
99.3	99.0	107.2	112.7	113.4	155.4	104.3	97.6	85.0	100.3	98.5	108.2	105.9	82.6
96.5	89.0	100.0	109.7	111.7	140.4	113.6	97.3	78.6	101.2	91.3	108.2	115.3	79.6
89.3	100.6	100.8	105.2	112.4	137.0	114.1	92.6	73.3	96.6	90.3	102.1	94.3	87.2
93.6	102.1	99.5	117.6	112.3	164.1	118.5	92.9	74.5	96.7	89.8	103.8	92.8	108.9
4.8	1.5	▲ 1.3	11.8	▲ 0.1	19.8	3.9	0.3	1.6	0.1	▲ 0.6	1.7	▲ 1.6	24.9
96.9	92.0	100.3	94.0	113.5	154.4	118.6	99.6	80.2	103.6	92.7	114.0	123.8	78.8
83.4	86.1	99.8	99.4	102.8	143.6	103.3	92.6	76.9	95.9	93.4	105.1	100.8	101.8
97.6	102.6	99.2	131.9	120.5	136.1	115.0	84.6	64.7	88.7	86.6	101.5	94.2	76.5
83.6	109.4	101.3	101.8	113.1	133.7	117.6	82.5	69.1	85.3	87.1	100.2	91.9	87.5
92.5	104.3	102.9	87.8	113.1	134.6	120.4	110.6	82.6	116.4	94.3	101.3	90.1	82.8
87.2	94.6	101.0	105.8	97.4	164.0	120.5	89.8	80.2	91.7	95.2	99.7	88.7	94.4
107.7	109.3	97.2	141.3	118.3	166.3	117.7	92.9	71.4	97.3	86.1	100.7	87.9	110.8
85.4	105.4	100.9	114.3	119.4	156.4	113.5	84.4	70.2	87.4	82.1	104.1	94.0	116.5
93.9	99.1	98.9	109.0	113.9	169.4	122.3	104.6	76.3	110.4	95.8	110.6	100.5	114.1
1.5	▲ 5.0	▲ 3.9	24.1	0.7	25.9	1.6	▲ 5.4	▲ 7.6	▲ 5.2	1.6	9.2	11.5	37.8
86.2	90.1	95.2	106.6	83.7	160.9	118.3	95.1	80.3	98.2	92.0	102.4	91.9	90.8
98.9	105.1	105.6	134.5	113.9	179.9	125.5	94.8	91.4	95.5	100.1	103.9	86.5	107.3
96.4	121.7	107.1	138.7	122.0	181.6	114.8	89.0	74.2	92.0	88.2	94.7	84.1	103.4
129.6	103.4	100.1	143.9	112.5	151.8	114.3	99.8	71.5	105.6	86.0	101.5	80.7	114.3
97.1	102.9	84.4	141.4	120.4	165.5	124.0	89.9	68.5	94.3	84.1	105.9	98.8	114.6
97.6	113.4	109.0	142.7	133.1	158.4	126.2	86.9	73.5	89.7	88.5	104.3	98.9	125.5
73.2	98.7	93.4	91.5	119.8	132.4	91.2	78.9	57.5	83.4	72.9	97.2	82.7	110.9
85.4	104.0	100.2	108.8	105.3	178.5	123.2	87.5	79.6	89.2	84.8	110.8	100.3	113.1
100.0	100.1	103.0	107.8	115.6	183.3	128.5	106.9	75.7	113.4	98.0	112.1	104.3	116.3
87.0	92.0	90.4	120.9	106.5	163.9	113.7	99.8	72.6	105.4	97.4	109.8	97.3	117.9
94.6	105.1	103.3	98.3	119.7	161.1	124.7	107.1	80.7	112.5	92.1	109.9	99.9	108.0
82.3	88.5	105.3	73.5	94.5	143.2	116.1	75.7	73.2	76.2	83.0	107.9	97.2	136.3
94.5	81.8	95.3	103.2	93.6	137.5	119.1	91.9	67.8	96.9	87.9	119.6	111.3	147.1
9.6	▲ 9.2	0.1	▲ 3.2	11.8	▲ 14.5	0.7	▲ 3.4	▲ 15.6	▲ 1.3	▲ 4.5	16.8	21.1	62.0
96.4	88.6	97.7	106.8	113.4	148.7	115.1	91.6	76.6	94.4	88.9	109.4	118.1	80.0
83.4	92.9	98.4	107.4	114.2	147.8	102.8	91.3	71.1	97.3	90.1	103.5	99.5	96.1
92.2	103.6	102.9	107.5	113.6	136.5	122.0	86.4	71.5	89.2	91.8	108.4	104.9	74.7
91.7	104.6	101.2	104.0	109.6	134.6	117.1	91.4	72.7	94.6	89.2	100.0	90.6	91.2
88.6	100.4	100.3	100.0	112.2	129.0	114.0	99.0	76.3	103.1	89.5	96.5	83.0	84.9
87.4	102.4	99.7	116.0	108.9	168.8	120.4	89.1	75.0	93.6	92.2	98.7	88.1	91.0
102.0	110.3	100.7	115.4	111.5	165.5	124.9	95.2	79.0	98.3	91.4	108.0	98.4	108.4
93.7	100.4	100.8	115.9	116.0	158.3	112.7	94.0	74.1	97.6	84.4	104.2	93.6	121.6
90.4	95.6	96.7	127.0	112.7	163.9	116.1	95.0	71.0	99.7	92.0	105.9	92.6	117.1
▲ 3.5	▲ 4.8	▲ 4.1	9.6	▲ 2.8	3.5	3.0	1.1	▲ 4.2	2.2	9.0	1.6	▲ 1.1	▲ 3.7
89.7	102.6	96.8	115.5	98.5	175.4	121.6	97.5	80.2	102.6	92.9	103.4	89.3	95.1
93.5	103.2	100.0	115.0	109.4	176.8	121.6	80.4	74.2	81.0	90.2	95.7	83.0	91.7
89.9	110.7	100.6	109.1	107.5	164.3	112.0	91.6	79.2	93.8	96.8	97.5	87.3	101.5
126.0	117.0	109.1	123.9	114.5	166.0	136.7	96.1	84.3	98.7	91.5	122.8	111.1	119.6
90.2	103.1	92.5	113.1	112.4	166.1	126.1	97.9	73.5	102.3	85.9	103.6	96.9	104.0
96.1	103.0	105.4	131.0	111.8	148.2	112.5	90.6	76.1	93.1	81.2	99.6	86.5	128.3
94.0	99.2	97.7	109.7	119.9	145.4	111.8	102.2	72.5	107.8	87.6	110.3	99.1	120.1
91.0	99.1	99.2	107.1	116.2	181.2	113.9	89.3	73.7	91.9	84.5	102.6	95.3	116.4
94.5	95.4	97.4	99.9	116.2	163.0	119.1	99.1	67.0	106.4	91.5	105.7	93.7	115.2
89.4	94.1	89.5	146.2	108.3	160.7	115.7	90.2	75.9	91.4	96.2	111.8	97.2	119.7
87.2	97.4	103.3	135.0	113.5	167.9	113.5	95.8	70.2	101.3	88.2	100.1	87.0	116.4
87.1	103.2	106.6	115.7	120.5	146.1	121.2	88.0	78.5	93.7	84.5	115.3	106.2	135.4
98.4	93.1	96.9	111.8	110.1	149.9	122.4	94.2	67.7	101.2	88.7	120.7	108.2	154.1
13.0	▲ 9.8	▲ 9.1	▲ 3.4	▲ 8.6	2.6	1.0	7.0	▲ 13.8	8.0	5.0	4.7	1.9	13.8

第3表 業種別生産者製品在庫指数（末）

年・期・月	業種別生産者製品在庫指数（末）													
	鉱工業	製造工業	鉄鋼業	非鉄金属工業	金属製品工業	一般機械工業(総合)	はん用機械工業	生産用機械工業	業務用機械工業	電気機械工業(総合)	電気・情報通信機械工業	電子部品・デバイス工業	輸送機械工業	窯業・土石製品工業
ウェイト	10000.0	9999.3	807.6	208.3	886.2	1991.8	265.6	1555.8	170.4	194.3	140.9	53.4	2082.1	300.9
<b>原指数</b>														
令和3年	101.9	101.9	114.2	92.3	110.6	121.1	155.7	118.0	95.9	92.6	x	x	85.2	103.5
4年	112.4	112.4	98.3	116.8	120.0	142.4	141.9	149.4	79.5	122.5	x	x	108.3	112.3
5年	110.0	110.0	69.1	81.4	161.8	131.5	142.0	122.2	199.9	113.6	x	x	105.5	99.7
6年	96.0	96.0	83.9	65.6	109.1	104.6	117.3	102.2	106.7	204.9	x	x	74.5	106.0
7年	100.3	100.3	80.2	75.0	124.2	104.5	109.0	95.7	178.0	179.3	x	x	98.2	95.6
前年比(%)	4.5	4.5	▲ 4.4	14.3	13.8	▲ 0.1	▲ 7.1	▲ 6.4	66.8	▲ 12.5	x	x	31.8	▲ 9.8
令和5年IV期	110.0	110.0	69.1	81.4	161.8	131.5	142.0	122.2	199.9	113.6	x	x	105.5	99.7
6年I期	118.5	118.5	77.5	88.2	151.5	118.1	106.3	113.6	177.0	124.3	x	x	149.3	110.1
II期	120.8	120.8	82.6	76.7	212.4	129.6	111.9	130.1	152.8	151.3	x	x	123.3	107.1
III期	111.9	111.9	85.6	91.2	145.9	139.4	107.2	148.2	109.6	169.4	x	x	95.8	104.6
IV期	96.0	96.0	83.9	65.6	109.1	104.6	117.3	102.2	106.7	204.9	x	x	74.5	106.0
7年I期	100.2	100.2	84.3	54.0	117.7	120.2	108.0	120.8	133.7	218.5	x	x	74.8	112.3
II期	106.8	106.8	80.6	40.6	138.0	122.3	110.4	119.4	167.5	218.3	x	x	97.0	110.7
III期	103.0	103.0	82.2	48.3	115.0	105.5	107.7	99.0	161.2	216.0	x	x	103.6	96.2
IV期	100.3	100.3	80.2	75.0	124.2	104.5	109.0	95.7	178.0	179.3	x	x	98.2	95.6
前年同期比(%)	4.5	4.5	▲ 4.4	14.3	13.8	▲ 0.1	▲ 7.1	▲ 6.4	66.8	▲ 12.5	x	x	31.8	▲ 9.8
令和7年2月	99.1	99.1	81.7	60.3	100.4	116.6	106.5	119.6	105.4	217.0	x	x	83.9	110.9
3月	100.2	100.2	84.3	54.0	117.7	120.2	108.0	120.8	133.7	218.5	x	x	74.8	112.3
4月	103.9	103.9	79.6	34.4	126.3	121.9	106.8	119.5	166.9	216.0	x	x	86.8	115.2
5月	108.8	108.8	84.3	45.4	157.9	125.3	107.8	124.4	161.2	216.4	x	x	92.6	113.1
6月	106.8	106.8	80.6	40.6	138.0	122.3	110.4	119.4	167.5	218.3	x	x	97.0	110.7
7月	104.1	104.1	79.1	40.3	131.7	113.7	111.1	108.9	162.1	209.4	x	x	97.8	112.9
8月	98.8	98.8	87.2	49.0	124.0	108.4	107.6	103.6	153.7	208.8	x	x	78.1	109.1
9月	103.0	103.0	82.2	48.3	115.0	105.5	107.7	99.0	161.2	216.0	x	x	103.6	96.2
10月	109.7	109.7	85.2	55.0	157.0	112.5	108.9	104.6	190.3	219.9	x	x	111.8	96.1
11月	104.3	104.3	80.1	74.2	146.7	109.8	110.8	102.9	171.3	229.7	x	x	95.2	97.4
12月	100.3	100.3	80.2	75.0	124.2	104.5	109.0	95.7	178.0	179.3	x	x	98.2	95.6
r 8年1月	103.8	103.8	87.4	84.4	108.9	118.8	111.2	112.8	185.7	161.7	x	x	105.9	99.6
p 2月	106.1	106.1	83.6	89.8	147.1	135.2	108.4	135.3	175.3	144.0	x	x	86.5	99.2
前年同月比(%)	7.1	7.1	2.3	48.9	46.5	16.0	1.8	13.1	66.3	▲ 33.6	x	x	3.1	▲ 10.6
<b>季節調整済指数</b>														
令和5年IV期	113.4	113.4	68.9	63.2	168.5	129.3	140.9	120.2	185.5	113.2	x	x	118.8	103.6
6年I期	119.3	119.3	82.9	107.5	152.9	131.2	115.5	127.8	172.9	138.2	x	x	137.6	106.2
II期	117.8	117.8	80.7	83.9	202.6	129.5	110.1	130.1	152.6	142.2	x	x	116.0	104.1
III期	113.2	113.2	85.2	88.3	151.7	141.8	109.1	152.6	108.0	164.8	x	x	97.0	107.2
IV期	101.6	101.6	84.7	56.2	114.2	108.9	113.2	109.3	100.9	203.5	x	x	86.9	110.1
7年I期	100.9	100.9	90.2	65.8	118.8	133.5	117.4	135.9	130.6	242.9	x	x	69.0	108.3
II期	104.1	104.1	78.7	44.4	131.6	122.2	108.6	119.4	167.2	205.2	x	x	91.3	107.6
III期	104.2	104.2	81.8	46.8	119.6	107.3	109.6	101.9	158.8	210.1	x	x	104.8	98.6
IV期	106.2	106.2	80.9	64.3	130.0	108.8	105.2	102.3	168.4	178.1	x	x	114.5	99.3
前期比(%)	1.9	1.9	▲ 1.1	37.4	8.7	1.4	▲ 4.0	0.4	6.0	▲ 15.2	x	x	9.3	0.7
令和7年2月	99.4	99.4	81.9	50.4	99.4	113.5	108.6	115.7	102.6	233.5	x	x	86.5	108.9
3月	100.9	100.9	90.2	65.8	118.8	133.5	117.4	135.9	130.6	242.9	x	x	69.0	108.3
4月	110.4	110.4	82.7	45.0	137.8	130.0	110.5	127.7	172.0	230.5	x	x	99.1	111.0
5月	109.1	109.1	83.3	48.6	160.9	130.2	106.1	130.2	168.8	213.2	x	x	91.5	109.8
6月	104.1	104.1	78.7	44.4	131.6	122.2	108.6	119.4	167.2	205.2	x	x	91.3	107.6
7月	97.0	97.0	79.9	44.6	116.6	106.7	111.4	99.8	172.1	203.8	x	x	80.4	111.9
8月	99.9	99.9	86.8	48.8	110.6	108.7	104.8	103.8	161.8	196.4	x	x	90.2	109.9
9月	104.2	104.2	81.8	46.8	119.6	107.3	109.6	101.9	158.8	210.1	x	x	104.8	98.6
10月	107.0	107.0	83.5	55.1	152.5	108.5	106.5	100.4	190.9	213.0	x	x	114.0	99.8
11月	102.5	102.5	80.0	74.4	152.9	104.6	108.9	97.7	161.6	222.3	x	x	87.2	101.2
12月	106.2	106.2	80.9	64.3	130.0	108.8	105.2	102.3	168.4	178.1	x	x	114.5	99.3
r 8年1月	103.0	103.0	82.9	67.4	121.0	110.4	108.7	103.4	186.0	167.0	x	x	104.7	101.6
p 2月	106.4	106.4	83.8	75.1	145.7	131.6	110.5	130.9	170.7	155.0	x	x	89.2	97.4
前月比(%)	3.3	3.3	1.1	11.4	20.4	19.2	1.7	26.6	▲ 8.2	▲ 7.2	x	x	▲ 14.8	▲ 4.1

注 rは確報値、pは速報値

化学工業	プラスチック製品工業	パルプ・紙・紙加工品工業	繊維工業	食料品・たばこ工業	木材・木製品工業	ゴム製品工業	その他工業	その他		鋳業	機械工業	自動車部門	造船部門
								家具工業	その他製品工業				
1262.3	278.6	181.1	465.0	614.0	437.1	67.6	222.4	100.4	122.0	0.7	4268.2	1564.9	-
107.7	106.3	85.0	105.8	73.3	93.9	98.9	86.5	79.2	92.4	100.0	102.3	90.9	-
101.0	105.3	86.9	111.2	69.0	109.2	92.9	120.9	86.9	148.8	100.0	124.9	121.7	-
93.9	106.1	96.1	137.9	69.5	104.2	107.2	111.8	84.2	134.6	100.0	118.0	116.7	-
91.1	101.7	87.2	132.8	70.9	119.7	105.0	104.2	76.2	127.2	100.0	94.5	79.4	-
97.9	105.2	94.5	123.8	70.4	74.3	130.8	108.9	68.4	142.4	100.0	104.8	106.2	-
7.5	3.4	8.4	▲ 6.8	▲ 0.7	▲ 37.9	24.6	4.5	▲ 10.2	11.9	0.0	10.9	33.8	-
93.9	106.1	96.1	137.9	69.5	104.2	107.2	111.8	84.2	134.6	100.0	118.0	116.7	-
90.3	120.2	94.8	149.9	83.9	112.6	113.2	104.6	74.3	129.6	100.0	133.6	173.6	-
89.8	119.3	66.5	132.7	87.8	123.4	108.8	109.9	75.0	138.6	100.0	127.6	144.5	-
97.4	96.7	88.8	141.5	75.8	121.8	107.2	95.7	78.5	109.8	100.0	119.5	108.1	-
91.1	101.7	87.2	132.8	70.9	119.7	105.0	104.2	76.2	127.2	100.0	94.5	79.4	-
91.4	114.6	110.1	140.5	83.4	85.8	105.2	85.1	72.1	95.8	100.0	102.5	77.5	-
99.4	121.2	76.0	123.9	84.8	95.1	108.8	88.2	73.4	100.4	100.0	114.3	105.5	-
105.6	102.7	99.1	134.1	74.4	82.7	127.8	100.5	70.1	125.5	100.0	109.6	112.6	-
97.9	105.2	94.5	123.8	70.4	74.3	130.8	108.9	68.4	142.4	100.0	104.8	106.2	-
7.5	3.4	8.4	▲ 6.8	▲ 0.7	▲ 37.9	24.6	4.5	▲ 10.2	11.9	0.0	10.9	33.8	-
86.6	110.9	103.4	138.5	78.9	90.4	106.6	99.3	74.0	120.2	100.0	105.3	90.9	-
91.4	114.6	110.1	140.5	83.4	85.8	105.2	85.1	72.1	95.8	100.0	102.5	77.5	-
96.0	118.6	117.0	136.5	83.7	83.6	109.0	94.1	72.3	112.1	100.0	109.1	89.5	-
93.8	117.0	111.9	134.8	85.5	87.9	115.1	85.7	72.4	96.6	100.0	113.5	98.7	-
99.4	121.2	76.0	123.9	84.8	95.1	108.8	88.2	73.4	100.4	100.0	114.3	105.5	-
96.9	116.8	83.3	122.8	81.3	96.9	115.5	87.8	73.1	99.9	100.0	110.3	107.2	-
98.2	104.5	91.7	130.4	76.1	90.8	127.8	90.5	70.8	106.7	100.0	98.2	80.3	-
105.6	102.7	99.1	134.1	74.4	82.7	127.8	100.5	70.1	125.5	100.0	109.6	112.6	-
99.0	104.2	100.0	142.9	74.6	76.6	120.7	102.3	72.3	127.0	100.0	117.1	126.2	-
96.2	116.6	96.8	132.5	72.1	75.2	130.8	99.9	72.2	122.8	100.0	108.2	105.0	-
97.9	105.2	94.5	123.8	70.4	74.3	130.8	108.9	68.4	142.4	100.0	104.8	106.2	-
97.4	108.6	97.8	119.2	73.8	70.0	134.3	103.3	66.7	133.4	100.0	114.5	112.7	-
96.4	116.0	103.5	114.0	77.4	76.1	138.8	93.4	66.1	115.9	100.0	111.8	87.7	-
11.3	4.6	0.1	▲ 17.7	▲ 1.9	▲ 15.8	30.2	▲ 5.9	▲ 10.7	▲ 3.6	0.0	6.2	▲ 3.5	-
94.2	107.6	96.8	149.8	78.2	107.0	108.3	104.0	82.9	125.6	100.0	123.6	134.4	-
93.2	112.1	89.1	146.2	79.9	111.6	112.2	104.0	79.7	123.7	100.0	135.0	159.2	-
92.1	118.5	80.8	132.9	80.0	118.2	106.6	107.7	76.9	132.6	100.0	123.9	134.8	-
93.1	106.1	94.4	134.1	80.5	120.5	112.7	101.7	75.2	124.3	100.0	122.0	109.7	-
91.3	104.5	87.2	141.1	80.1	123.3	107.5	98.7	74.5	120.2	100.0	102.9	96.6	-
94.4	106.9	103.5	137.0	79.4	85.0	104.3	84.6	77.3	91.5	100.0	103.6	71.1	-
101.9	120.4	92.3	124.1	77.3	91.1	106.6	86.4	75.2	96.1	100.0	111.0	98.4	-
100.9	112.6	105.3	127.1	79.0	81.8	134.3	106.8	67.2	142.1	100.0	111.8	114.3	-
98.1	108.1	94.5	131.5	79.5	76.5	133.9	103.2	66.8	134.6	100.0	114.1	129.2	-
▲ 2.8	▲ 4.0	▲ 10.3	3.5	0.6	▲ 6.5	▲ 0.3	▲ 3.4	▲ 0.6	▲ 5.3	0.0	2.1	13.0	-
89.8	106.4	93.9	140.3	79.6	92.3	102.6	101.4	75.5	122.4	100.0	105.5	94.1	-
94.4	106.9	103.5	137.0	79.4	85.0	104.3	84.6	77.3	91.5	100.0	103.6	71.1	-
98.3	111.6	104.8	132.8	78.7	82.5	107.1	93.1	76.7	104.7	100.0	121.5	104.6	-
97.5	115.3	104.5	127.9	77.9	85.9	116.2	86.4	75.1	95.6	100.0	115.8	94.3	-
101.9	120.4	92.3	124.1	77.3	91.1	106.6	86.4	75.2	96.1	100.0	111.0	98.4	-
95.0	115.2	94.7	125.5	78.6	94.9	116.9	86.7	72.5	98.6	100.0	97.3	84.6	-
94.4	117.5	96.9	132.4	80.2	88.8	124.0	95.3	68.9	117.8	100.0	103.8	99.0	-
100.9	112.6	105.3	127.1	79.0	81.8	134.3	106.8	67.2	142.1	100.0	111.8	114.3	-
95.8	106.2	99.9	141.5	77.0	79.0	122.0	102.3	69.0	131.3	100.0	115.3	129.3	-
92.2	111.6	100.2	138.5	73.8	77.1	134.6	98.9	69.1	123.9	100.0	102.0	95.2	-
98.1	108.1	94.5	131.5	79.5	76.5	133.9	103.2	66.8	134.6	100.0	114.1	129.2	-
99.9	110.5	89.7	122.4	78.1	73.1	132.6	101.5	65.9	130.5	100.0	109.2	110.0	-
99.9	111.3	94.0	115.5	78.1	77.7	133.6	95.4	67.4	118.0	100.0	112.0	90.7	-
0.0	0.7	4.8	▲ 5.6	0.0	6.3	0.8	▲ 6.0	2.3	▲ 9.6	0.0	2.6	▲ 17.5	-

今を知る。 未来の力になる。

令和8年  
6月1日

全国すべての事業所・企業が対象です。

地域を元気にする  
取り組みにも  
役立てられる調査です

# 経済センサス

## 活動調査

経済の  
国勢調査

回答はお早めに! 回答はインターネットがおすすめです。

総務省・経済産業省・都道府県・市区町村からのお知らせです。 <https://www.e-census2026.go.jp/> 経済センサス2026 検索

**<次回公表予定日> 令和8年5月20日(水)**

※公表予定日は変更になる場合があります。

次の表は、広島県の統計のホームページに掲載しています。

- ・参考表…………… 広島県、中国地方及び全国の鉱工業指数の動きを掲載

資料出所

- ・経済産業省生産動態統計調査（基幹統計）
- ・広島県鉱工業生産動態統計調査（広島県統計調査条例）
- ・国土交通省造船造機統計調査（基幹統計）
- ・国土交通省鉄道車両等生産動態統計調査（基幹統計）
- ・厚生労働省薬事工業生産動態統計調査（基幹統計）
- ・農林水産省牛乳乳製品統計調査（基幹統計）
- ・農林水産省木材統計調査（基幹統計）

広島県は、県民の皆様に対して、より分かりやすく、より使いやすい統計情報の提供に努めています。  
今後も広島県の「鉱工業生産・出荷・在庫指数」をご利用ください。

令和8年4月発行  
編集発行 広島県 総務局 統計課  
〒730-8511 広島市中区基町10-52  
TEL (082) 513-2542 (ダイヤルイン)

この報告書の内容は、広島県のホームページでも提供しています。  
「広島県統計課」で検索してください。  
ホームページアドレス <https://www.pref.hiroshima.lg.jp/soshiki/21/>

