

# 広島県森林林業農山漁村地域整備計画 実施計画図

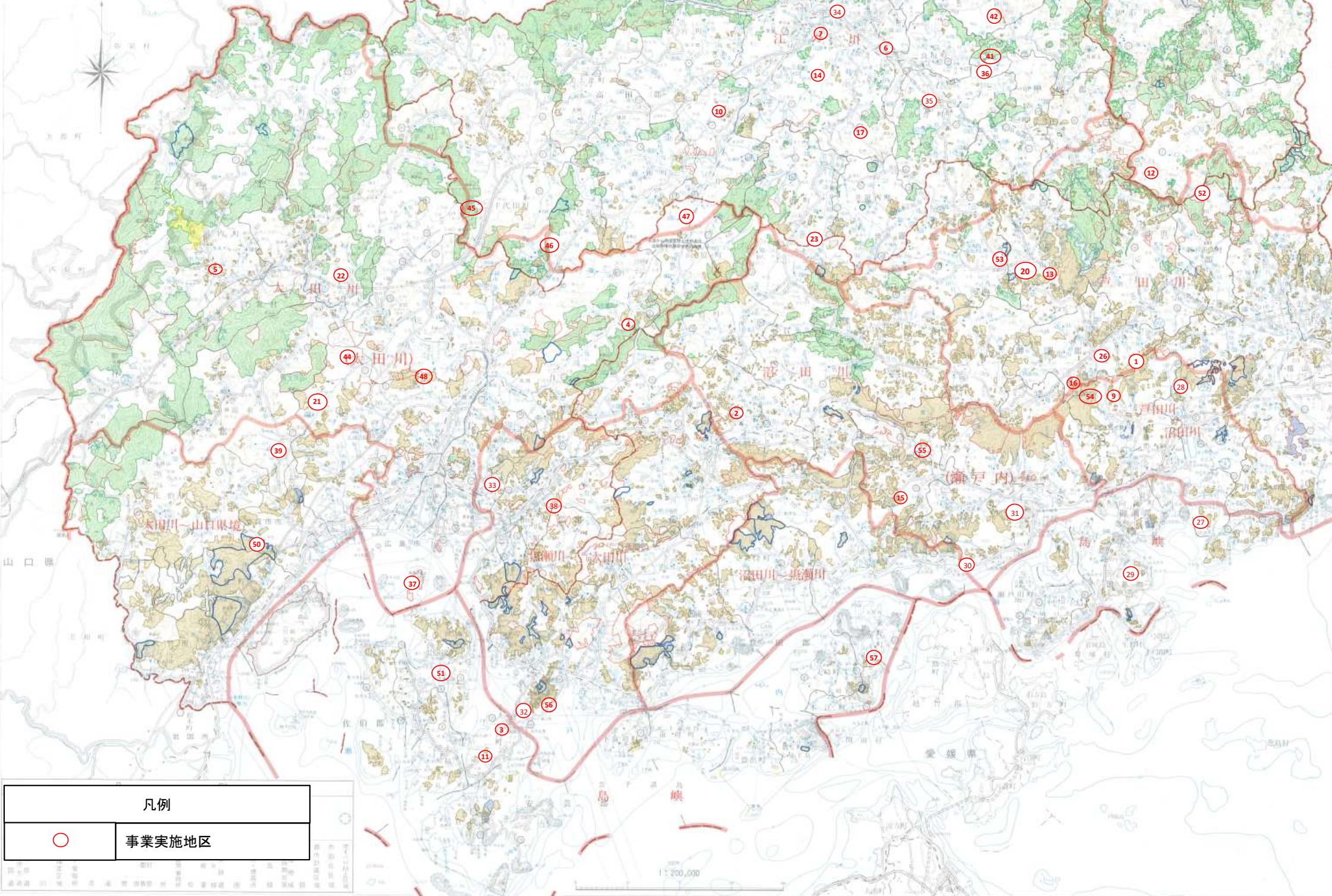
治山事業実施箇所一覧表

**【計画期間】**  
 ・令和2年度～令和6年度(5年間)

**【定量的指標】**  
 ・森林整備事業を推進することにより、県内の年間木材生産量をR元年度末の37,7千m3からR2年度末に40,0千m3へ増加させ、R6年度まで40,0千m3の木材生産量を維持  
 ・山地災害防止機能等が確保される集落を1,025集落(令和元年度末)から1,038集落(令和6年度末)に増加  
 ・盛土による災害防止のための総点検で必要となった安全性把握調査の着手

0箇所(令和5年度)から1箇所(令和5年度)

**【事業名】**  
 ・治山事業  
 ・盛土緊急対策事業



**凡例**

○ 事業実施地区

区分	事業名	事業実施箇所		事業実施主体	関係市町村	工期
		事業型	事業箇所名(地区名)			
1	治山事業	林地荒廃防止事業	梶山田	広島県	尾道市	R2 ~ R4
2	治山事業	林地荒廃防止事業	造賀	広島県	東広島市	R2 ~ R3
3	治山事業	林地荒廃防止事業	鵜浜三丁目	広島県	呉市	R2 ~ R4
4	治山事業	林地荒廃防止事業	秋山九十九原	広島県	広島市	R2 ~ R4
5	治山事業	林地荒廃防止事業	遊谷	広島県	安芸太田町	R2 ~ R3
6	治山事業	林地荒廃防止事業	向江田町	広島県	三次市	R2 ~ R2
7	治山事業	林地荒廃防止事業	西酒屋町	広島県	三次市	R2 ~ R3
8	治山事業	林地荒廃防止事業	中山	広島県	庄原市	R2 ~ R3
9	治山事業	機能強化・老朽化対策事業	木梨	広島県	尾道市	R2 ~ R2
10	治山事業	機能強化・老朽化対策事業	河平	広島県	安芸高田市	R2 ~ R3
11	治山事業	林地荒廃防止事業	畑二丁目	広島県	呉市	R4 ~ R5
12	治山事業	予防治山事業	高蓋	広島県	神石高原町	R4 ~ R5
13	治山事業	林地荒廃防止事業	川尻	広島県	世羅町	R3 ~ R4
14	治山事業	林地荒廃防止事業	泉水	広島県	三次市	R3 ~ R5
15	治山事業	林地荒廃防止事業	南方	広島県	三原市	R6 ~ R6
16	治山事業	林地荒廃防止事業	丸門田	広島県	尾道市	R3 ~ R5
17	治山事業	林地荒廃防止事業	城山	広島県	三次市	R3 ~ R5
18	治山事業	林地荒廃防止事業	渋谷	広島県	庄原市	R4 ~ R6
19	治山事業	林地荒廃防止事業	長泥	広島県	庄原市	R3 ~ R3
20	治山事業	林地荒廃防止事業	小世良	広島県	世羅町	R3 ~ R5
21	治山事業	林地荒廃防止事業	高鉢	広島県	広島市	R3 ~ R4
22	治山事業	林地荒廃防止事業	本郷	広島県	安芸太田町	R3 ~ R4
23	治山事業	林地荒廃防止事業	鈴鹿	広島県	三次市	R3 ~ R6
24	治山事業	林地荒廃防止事業	小三田山	広島県	庄原市	R3 ~ R3
25	治山事業	林地荒廃防止事業	下古頃	広島県	庄原市	R3 ~ R5
26	治山事業	治山施設機能強化事業(機能強化・老朽化対策)	粟見迫山	広島県	尾道市	R3 ~ R4
27	治山事業	林地荒廃防止事業(離島治山)	池ノ上	広島県	尾道市	R3 ~ R5
28	治山事業	林地荒廃防止事業	山手	広島県	福山市	R4 ~ R6
29	治山事業	林地荒廃防止事業	住吉	広島県	尾道市	R4 ~ R5
30	治山事業	林地荒廃防止事業	大谷	広島県	三原市	R4 ~ R5
31	治山事業	林地荒廃防止事業	和田町	広島県	三原市	R4 ~ R5
32	治山事業	林地荒廃防止事業	姥ヶ迫	広島県	呉市	R4 ~ R6
33	治山事業	林地荒廃防止事業	柳迫山	広島県	府中町	R4 ~ R5
34	治山事業	林地荒廃防止事業	二本松	広島県	三次市	R4 ~ R6
35	治山事業	林地荒廃防止事業	矢井	広島県	三次市	R4 ~ R6
36	治山事業	林地荒廃防止事業	旗ヶ曾祢	広島県	庄原市	R4 ~ R6
37	治山事業	林地荒廃防止事業(離島治山)	信谷	広島県	広島市	R4 ~ R5
38	治山事業	予防治山事業	大平	広島県	広島市	R5 ~ R6
39	治山事業	予防治山事業	大古谷	広島県	広島市	R5 ~ R6
40	治山事業	予防治山事業	高光	広島県	神石高原町	R5 ~ R6
41	治山事業	予防治山事業	上安田	広島県	三次市	R5 ~ R6
42	治山事業	予防治山事業	稲草	広島県	庄原市	R5 ~ R6
43	治山事業	予防治山事業	平子	広島県	庄原市	R5 ~ R6
44	治山事業	林地荒廃防止事業	釜ヶ谷	広島県	広島市	R5 ~ R6
45	治山事業	林地荒廃防止事業	大乘蔽	広島県	北広島町	R5 ~ R6
46	治山事業	林地荒廃防止事業	鷹手	広島県	安芸高田市	R5 ~ R5
47	治山事業	林地荒廃防止事業	岩谷山	広島県	安芸高田市	R5 ~ R5
48	盛土緊急対策事業	安全性把握調査	上安	広島県	広島市	R5 ~ R6
49	治山事業	予防治山事業	山内	広島県	庄原市	R6 ~ R6
50	治山事業	林地荒廃防止事業	入野	広島県	廿日市市	R6 ~ R6
51	治山事業	林地荒廃防止事業	鷲部一丁目	広島県	江田島市	R6 ~ R6
52	治山事業	林地荒廃防止事業	藤尾	広島県	福山市	R6 ~ R6
53	治山事業	林地荒廃防止事業	大村	広島県	世羅町	R6 ~ R6
54	治山事業	林地荒廃防止事業	後久	広島県	尾道市	R6 ~ R6
55	治山事業	林地荒廃防止事業	三宅	広島県	三原市	R6 ~ R6
56	治山事業	機能強化・老朽化対策事業	警固屋九丁目	広島県	呉市	R6 ~ R6
57	治山事業	林地荒廃防止事業(離島治山)	小楡	広島県	大崎上島町	R6 ~ R6

# 広島県森林林業農山漁村地域整備計画 実施計画図 【森林整備事業】

**【計画期間】**

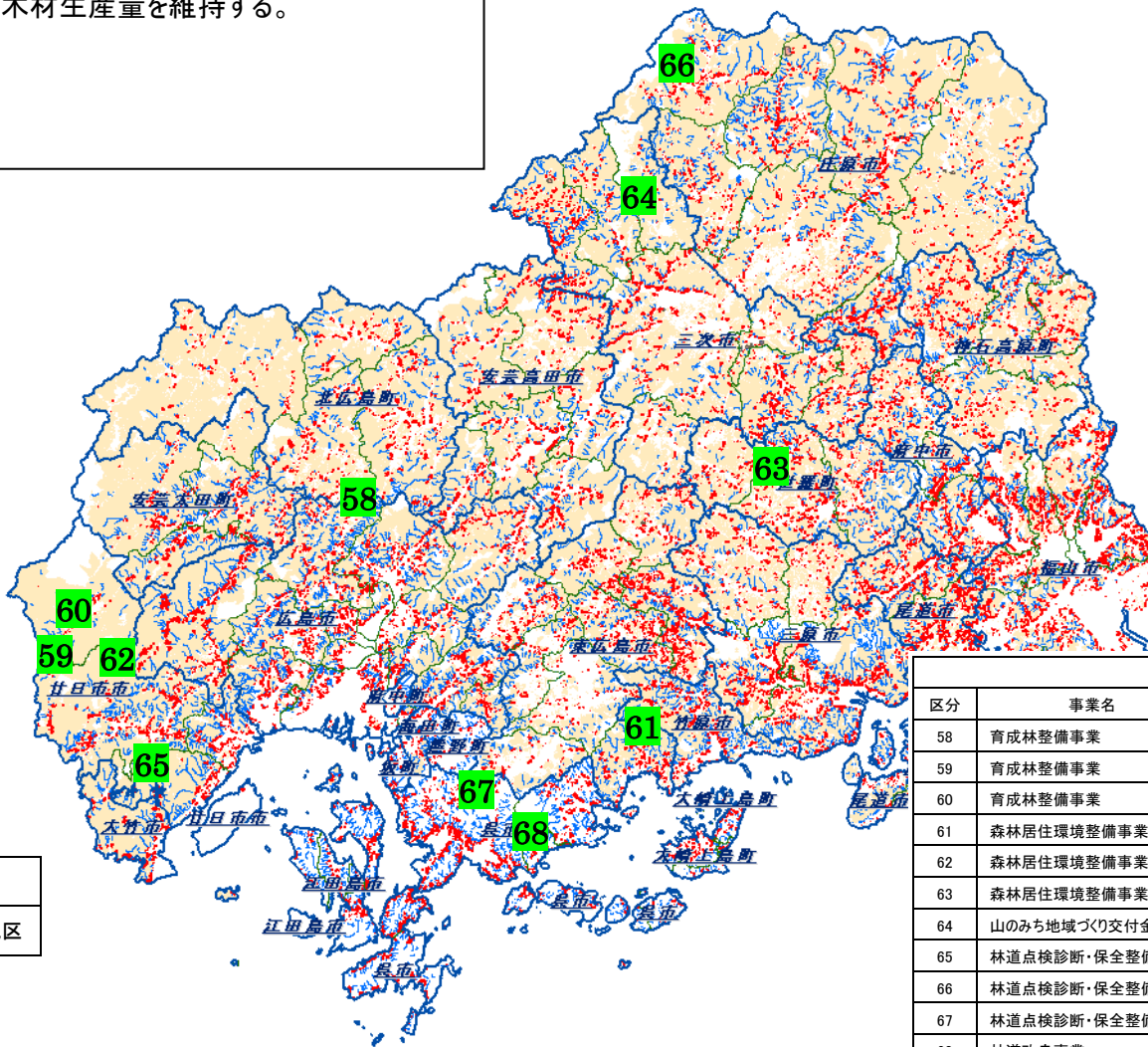
・令和2年度～令和6年度(5年間)

**【定量的指標】**

・森林整備事業を推進することにより、県内の年間木材生産量を R元年度末の 37.7 千 m<sup>3</sup> から R2年度末に 40.0 千 m<sup>3</sup> へ増加させ、R6年度まで 40.0 千 m<sup>3</sup> の木材生産量を維持する。

**【事業名】**

・森林整備事業



凡 例	
<span style="background-color: #90EE90; padding: 2px;">番号</span>	森林整備事業実施地区

森林整備事業実施箇所一覧表					
区分	事業名	路線名	事業主体	対象市町	工期
58	育成林整備事業	笹ヶ丸	広島市	広島市	R2～R6
59	育成林整備事業	魚切	廿日市市	廿日市市	R2～R2
60	育成林整備事業	頓原迫谷	廿日市市	廿日市市	R2～R6
61	森林居住環境整備事業	三津仁賀	広島県	東広島市	R2～R6
62	森林居住環境整備事業	太田川林業地基幹	広島県	廿日市市	R2～R5
63	森林居住環境整備事業	下津小世良	広島県	世羅町	R2～R2
64	山のみち地域づくり交付金事業	比和・新庄(君田・布野区間)	広島県	三次市	R2～R6
65	林道点検診断・保全整備事業	近角線 志津良1号橋 他	廿日市市他	廿日市市他	R2～R6
66	林道点検診断・保全整備事業	草峠線 1号橋 他	庄原市他	庄原市他	R2～R6
67	林道点検診断・保全整備事業	郷原野呂山線 モミジ橋 他	呉市他	呉市他	R2～R6
68	林道改良事業	郷原野呂山線 1号トンネル	呉市	呉市	R4～R5