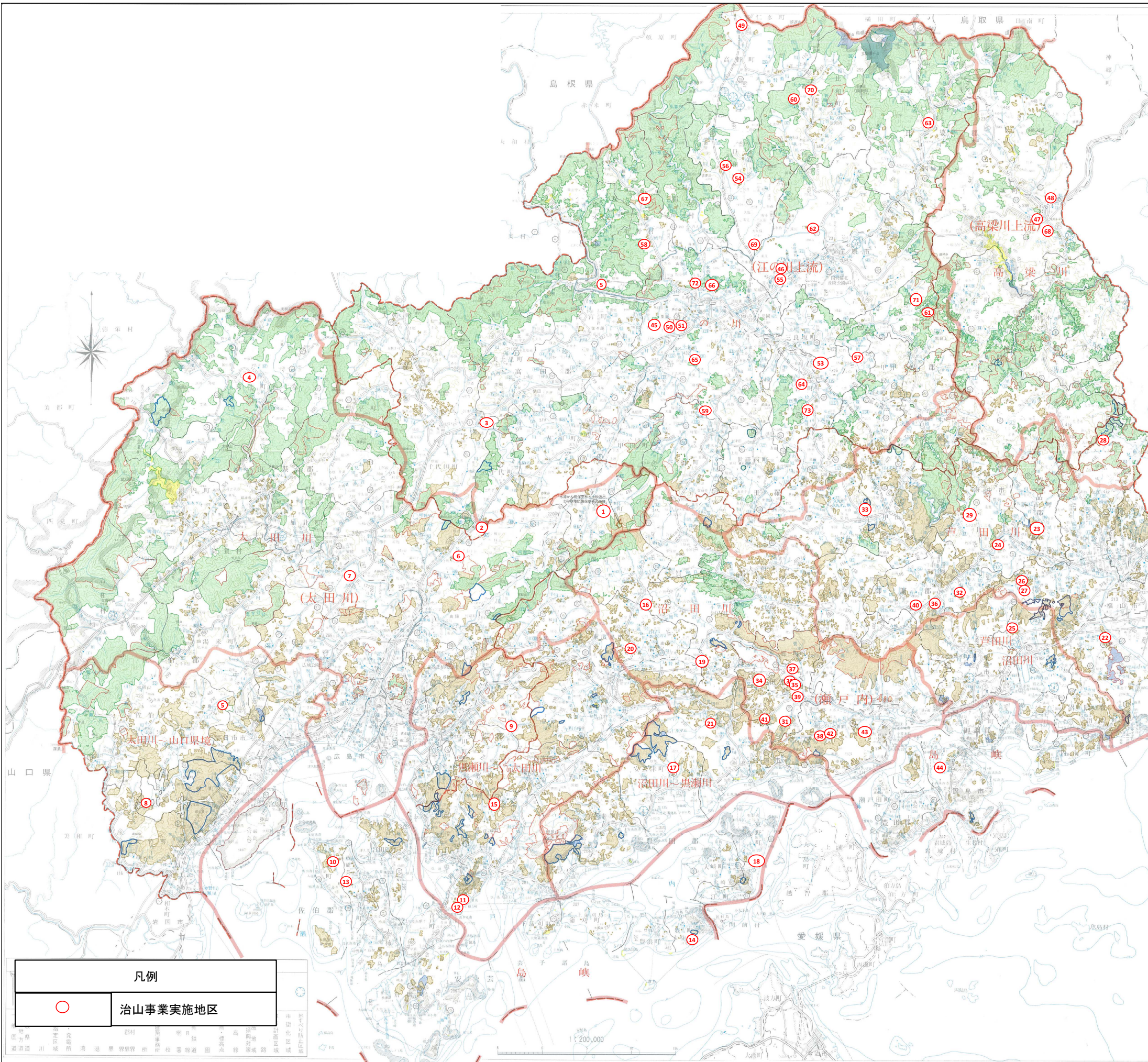


# 広島県森林林業農山漁村地域整備計画(第4期) 治山事業計画位置図

森林整備事業実施箇所一覧表



区分	事業名	事業型	事業箇所名 (地区名)	事業実施主体	関係市町村	工期
1	治山事業	林地荒廃防止事業	岩谷山	広島県	安芸高田市	R7 ~ R8
2	治山事業	林地荒廃防止事業	鷹手	広島県	安芸高田市	R7 ~ R7
3	治山事業	林地荒廃防止事業	岡谷	広島県	北広島町	R7 ~ R9
4	治山事業	林地荒廃防止事業	野々谷	広島県	北広島町	R9 ~ R9
5	治山事業	林地荒廃防止事業	三組山	広島県	廿日市市	R9 ~ R9
6	治山事業	林地荒廃防止事業	雨乞山	広島県	広島市	R9 ~ R9
7	治山事業	林地荒廃防止事業	後藤山	広島県	広島市	R10 ~ R10
8	治山事業	予防治山事業	嵐谷	広島県	廿日市市	R10 ~ R10
9	治山事業	林地荒廃防止事業	大平	広島県	広島市	R11 ~ R11
10	治山事業	予防治山事業	船木	広島県	呉市	R7 ~ R7
11	治山事業	林地荒廃防止事業	姥ヶ迫	広島県	呉市	R7 ~ R8
12	治山事業	機能強化・老朽化対策事業	警固屋九丁目	広島県	呉市	R7 ~ R8
13	治山事業	林地荒廃防止事業	高下	広島県	江田島市	R9 ~ R9
14	治山事業	林地荒廃防止事業	奥	広島県	呉市	R9 ~ R9
15	治山事業	林地荒廃防止事業	ワラヒノ山	広島県	呉市	R10 ~ R10
16	治山事業	予防治山事業	西馬立	広島県	東広島市	R7 ~ R7
17	治山事業	予防治山事業	中山	広島県	東広島市	R7 ~ R8
18	治山事業	林地荒廃防止事業(離島)	小楡	広島県	大崎上島町	R7 ~ R7
19	治山事業	予防治山事業	神田岡	広島県	東広島市	R9 ~ R9
20	治山事業	予防治山事業	杵原	広島県	東広島市	R9 ~ R9
21	治山事業	林地荒廃防止事業	高下谷	広島県	竹原市	R10 ~ R10
22	治山事業	予防治山事業	下山地	広島県	福山市	R9 ~ R9
23	治山事業	予防治山事業	広谷(3)	広島県	府中市	R9 ~ R9
24	治山事業	予防治山事業	前原林	広島県	府中市	R9 ~ R9
25	治山事業	林地荒廃防止事業	吉田向	広島県	福山市	R9 ~ R9
26	治山事業	林地荒廃防止事業	柞磨(1)	広島県	福山市	R10 ~ R10
27	治山事業	林地荒廃防止事業	柞磨(2)	広島県	福山市	R10 ~ R10
28	治山事業	予防治山事業	山野	広島県	福山市	R11 ~ R11
29	治山事業	予防治山事業	下神谷山	広島県	府中市	R11 ~ R11
30	治山事業	林地荒廃防止事業	三宅	広島県	三原市	R7 ~ R8
31	治山事業	林地荒廃防止事業	西山	広島県	三原市	R7 ~ R7
32	治山事業	林地荒廃防止事業	後久	広島県	尾道市	R7 ~ R9
33	治山事業	林地荒廃防止事業	大村(1)	広島県	世羅町	R7 ~ R7
34	治山事業	林地荒廃防止事業	大赤墳	広島県	三原市	R7 ~ R8
35	治山事業	林地荒廃防止事業	川西下(1)	広島県	三原市	R9 ~ R9
36	治山事業	林地荒廃防止事業	向山	広島県	尾道市	R9 ~ R9
37	治山事業	林地荒廃防止事業	兼広	広島県	三原市	R9 ~ R9
38	治山事業	林地荒廃防止事業	迫田山(1)	広島県	三原市	R9 ~ R9
39	治山事業	林地荒廃防止事業	新庄庵	広島県	三原市	R9 ~ R9
40	治山事業	林地荒廃防止事業	船山	広島県	尾道市	R10 ~ R10
41	治山事業	林地荒廃防止事業	鷹巣	広島県	三原市	R10 ~ R10
42	治山事業	林地荒廃防止事業	古権現	広島県	三原市	R10 ~ R10
43	治山事業	林地荒廃防止事業	田野浦3丁目	広島県	三原市	R11 ~ R11
44	治山事業	林地荒廃防止事業	片山	広島県	尾道市	R11 ~ R11
45	治山事業	予防治山事業	粟屋	広島県	三次市	R7 ~ R9
46	治山事業	予防治山事業	山内	広島県	庄原市	R7 ~ R8
47	治山事業	予防治山事業	川西	広島県	庄原市	R9 ~ R10
48	治山事業	予防治山事業	福代	広島県	庄原市	R7 ~ R9
49	治山事業	予防治山事業	和南原	広島県	庄原市	R7 ~ R9
50	治山事業	予防治山事業	粟屋1	広島県	三次市	R9 ~ R9
51	治山事業	予防治山事業	粟屋2	広島県	三次市	R9 ~ R9
52	治山事業	予防治山事業	香淀	広島県	三次市	R9 ~ R9
53	治山事業	予防治山事業	矢野地	広島県	三次市	R9 ~ R9
54	治山事業	予防治山事業	向泉	広島県	庄原市	R9 ~ R9
55	治山事業	予防治山事業	山内1	広島県	庄原市	R9 ~ R9
56	治山事業	予防治山事業	竹地谷	広島県	庄原市	R9 ~ R9
57	治山事業	予防治山事業	上安田	広島県	三次市	R9 ~ R9
58	治山事業	予防治山事業	下布野	広島県	三次市	R9 ~ R9
59	治山事業	予防治山事業	有原	広島県	三次市	R9 ~ R9
60	治山事業	予防治山事業	比和	広島県	庄原市	R9 ~ R9
61	治山事業	予防治山事業	五箇	広島県	庄原市	R10 ~ R10
62	治山事業	予防治山事業	中原橋下	広島県	庄原市	R10 ~ R10
63	治山事業	予防治山事業	熊野	広島県	庄原市	R10 ~ R10
64	治山事業	予防治山事業	矢井	広島県	三次市	R10 ~ R10
65	治山事業	予防治山事業	青河	広島県	三次市	R10 ~ R10
66	治山事業	予防治山事業	三次	広島県	三次市	R10 ~ R10
67	治山事業	予防治山事業	上布野	広島県	三次市	R11 ~ R11
68	治山事業	予防治山事業	久代	広島県	庄原市	R11 ~ R11
69	治山事業	予防治山事業	金田	広島県	庄原市	R11 ~ R11
70	治山事業	予防治山事業	森脇	広島県	庄原市	R11 ~ R11
71	治山事業	予防治山事業	五箇1	広島県	庄原市	R11 ~ R11
72	治山事業	予防治山事業	三次1	広島県	三次市	R11 ~ R11
73	治山事業	予防治山事業	吉舎川之内	広島県	三次市	R11 ~ R11

凡例  
○ 治山事業実施地区

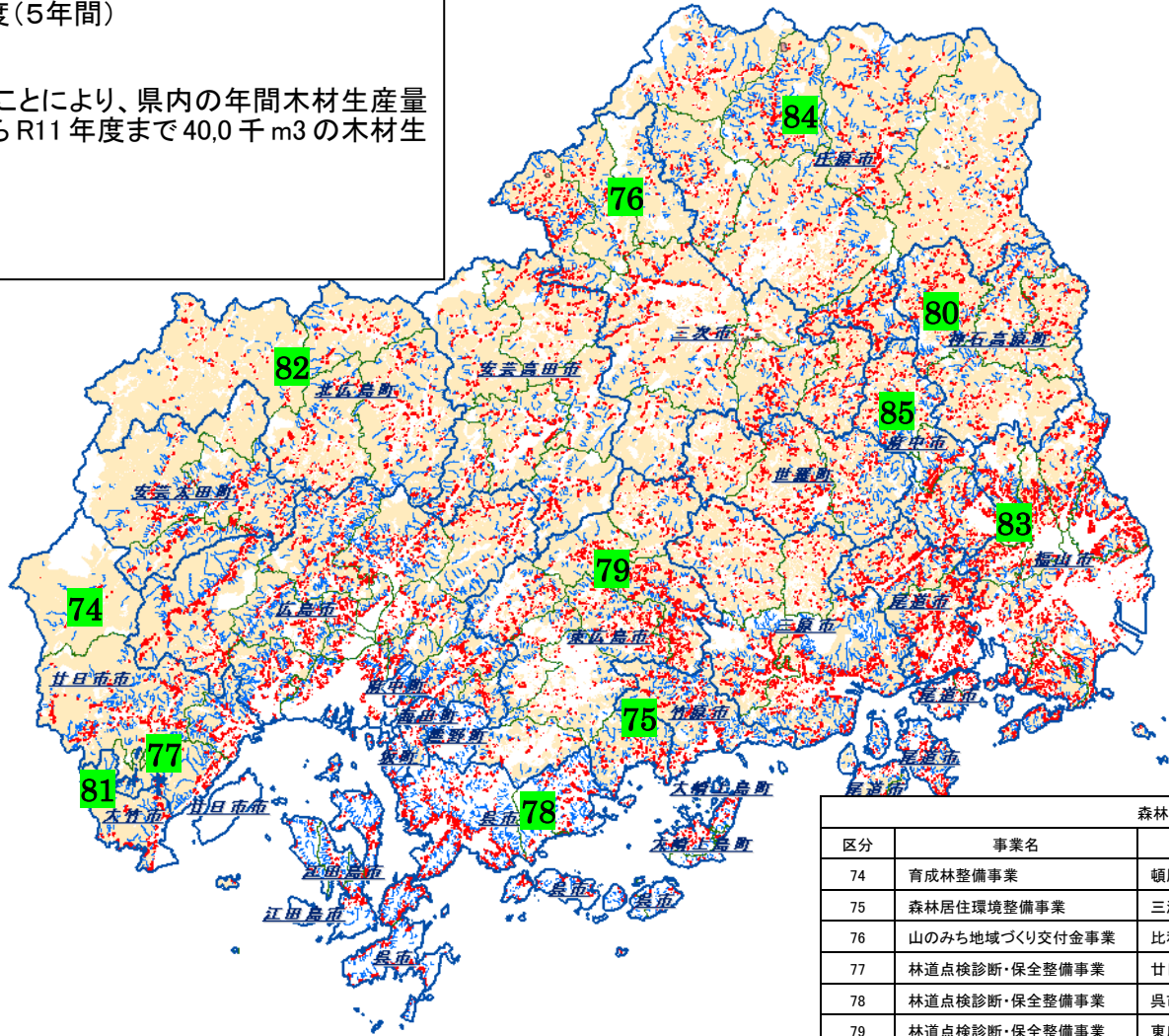
国道路 主要道路 河川 海岸線 境界線 市町村界 市界 町界 村界 支庁界 都道府県界 海抜 1:200,000

# 広島県森林林業農山漁村地域整備計画 実施計画図【森林整備事業】

**【計画期間】**  
 ・令和7年度～令和11年度(5年間)

**【定量的指標】**  
 ・森林整備事業を推進することにより、県内の年間木材生産量の安定を図り、R7年度からR11年度まで40,0千m<sup>3</sup>の木材生産量を維持する。

**【事業名】**  
 ・森林整備事業



区分	事業名	事業箇所名(地区名)	事業主体	対象市町	工期
74	育成林整備事業	頓原迫谷	廿日市市	廿日市市	R7～R7
75	森林居住環境整備事業	三津仁賀	広島県	東広島市	R9～R11
76	山のみち地域づくり交付金事業	比和・新庄(君田・布野区間)	広島県	三次市	R7～R11
77	林道点検診断・保全整備事業	廿日市市	廿日市市	廿日市市	R7～R11
78	林道点検診断・保全整備事業	呉市	呉市	呉市	R7～R11
79	林道点検診断・保全整備事業	東広島市	東広島市	東広島市	R7～R11
80	林道点検診断・保全整備事業	神石高原町	神石高原町	神石高原町	R7～R11
81	林道点検診断・保全整備事業	大竹市	大竹市	大竹市	R7～R11
82	林道点検診断・保全整備事業	北広島町	北広島町	北広島町	R7～R11
83	林道点検診断・保全整備事業	福山市	福山市	福山市	R7～R11
84	林道点検診断・保全整備事業	庄原市	庄原市	庄原市	R7～R11
85	林道点検診断・保全整備事業	府中市	府中市	府中市	R7～R11

凡 例	
番号	森林整備事業実施地区