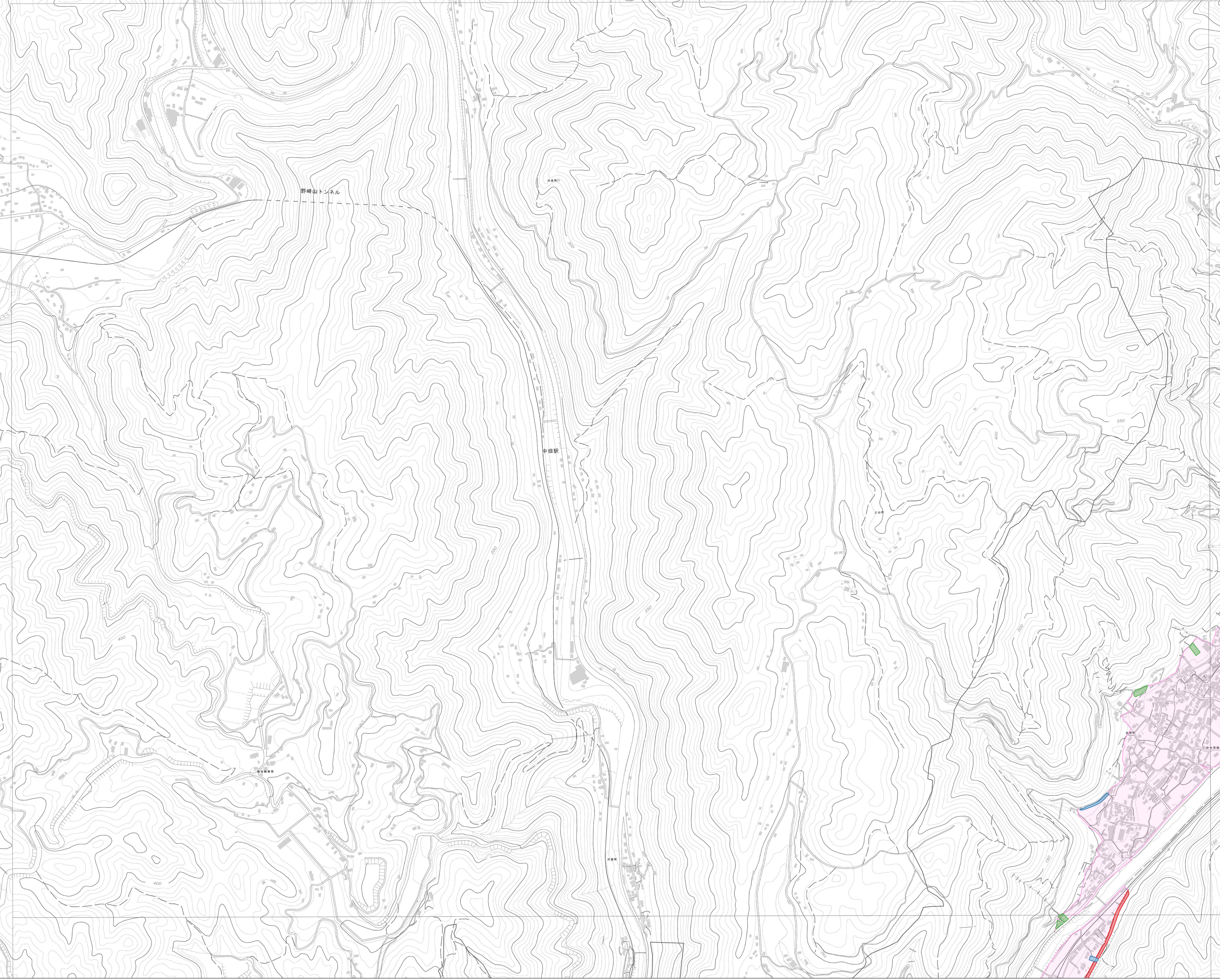
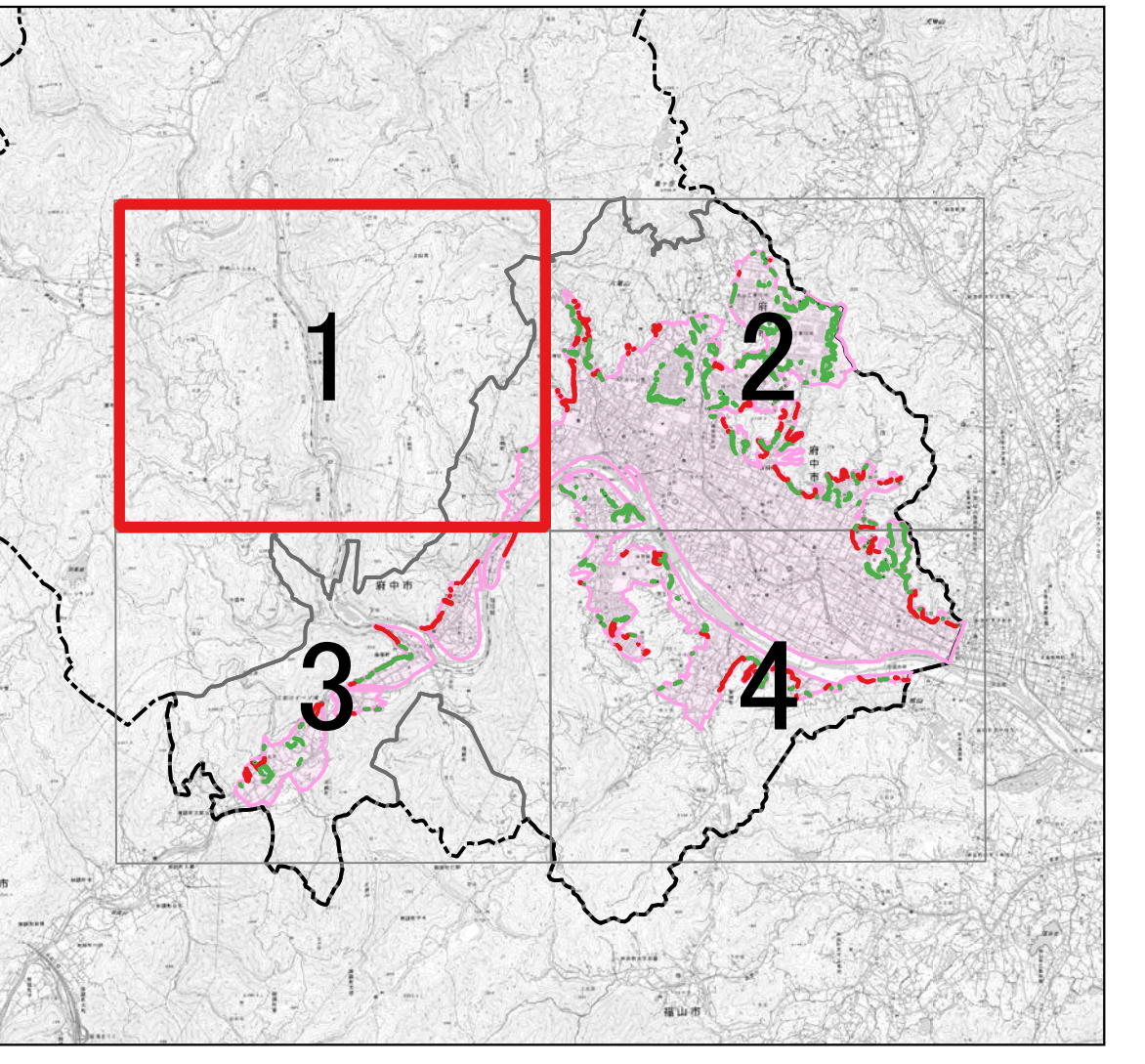
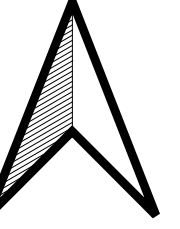


今回実施予定箇所のうち、開発見込みの高い低未利用地（田、畑、平面駐車場等）の逆線引きを優先的に実施します。  
 （現に建物がある等、都市的土地利用のある箇所については、低未利用地の実施後着手予定のため、今回実施予定箇所ではありません。）

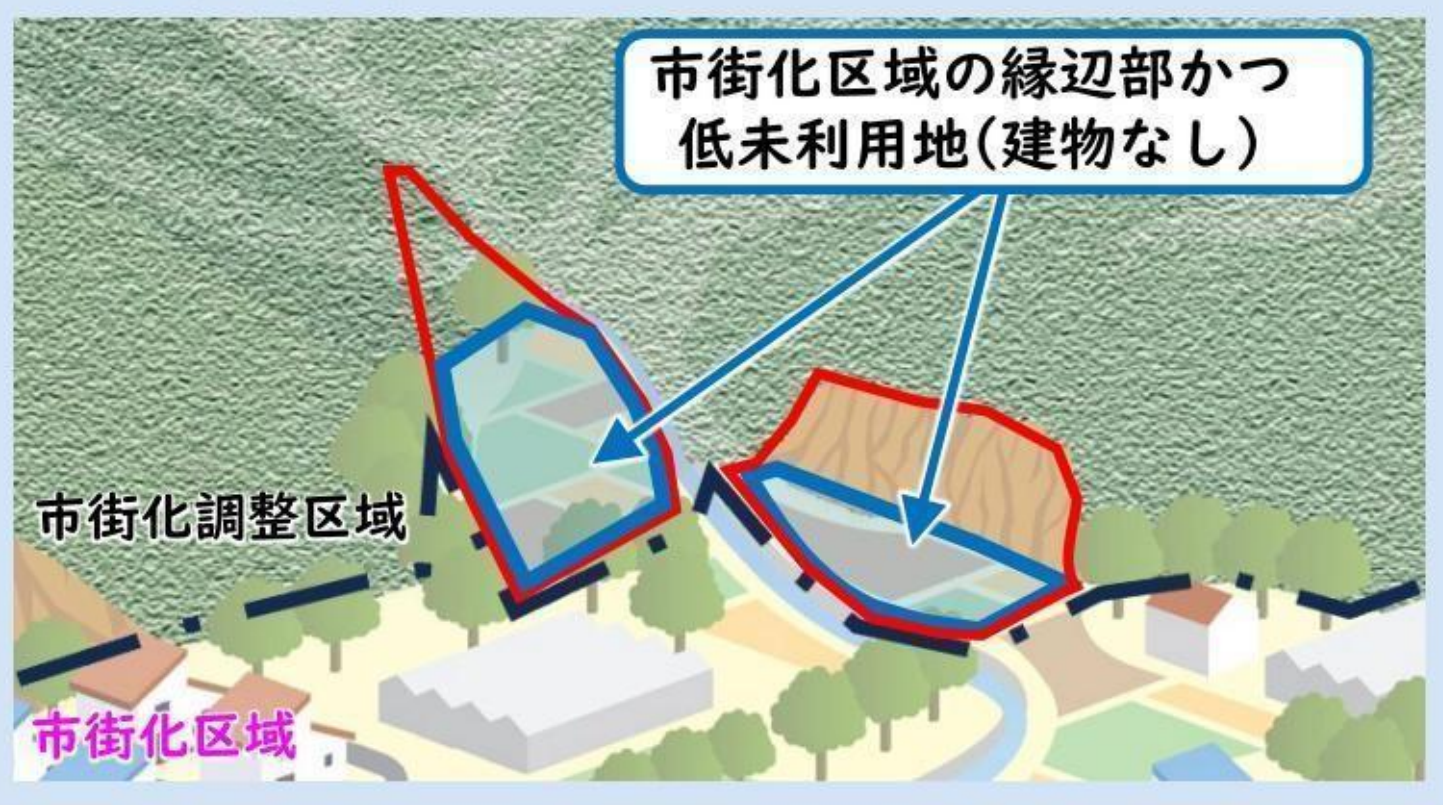
府中市 逆線引き対象予定箇所  
 【2025年9月現在】

（2025年9月現在の土砂災害特別警戒区域の状況により整理）

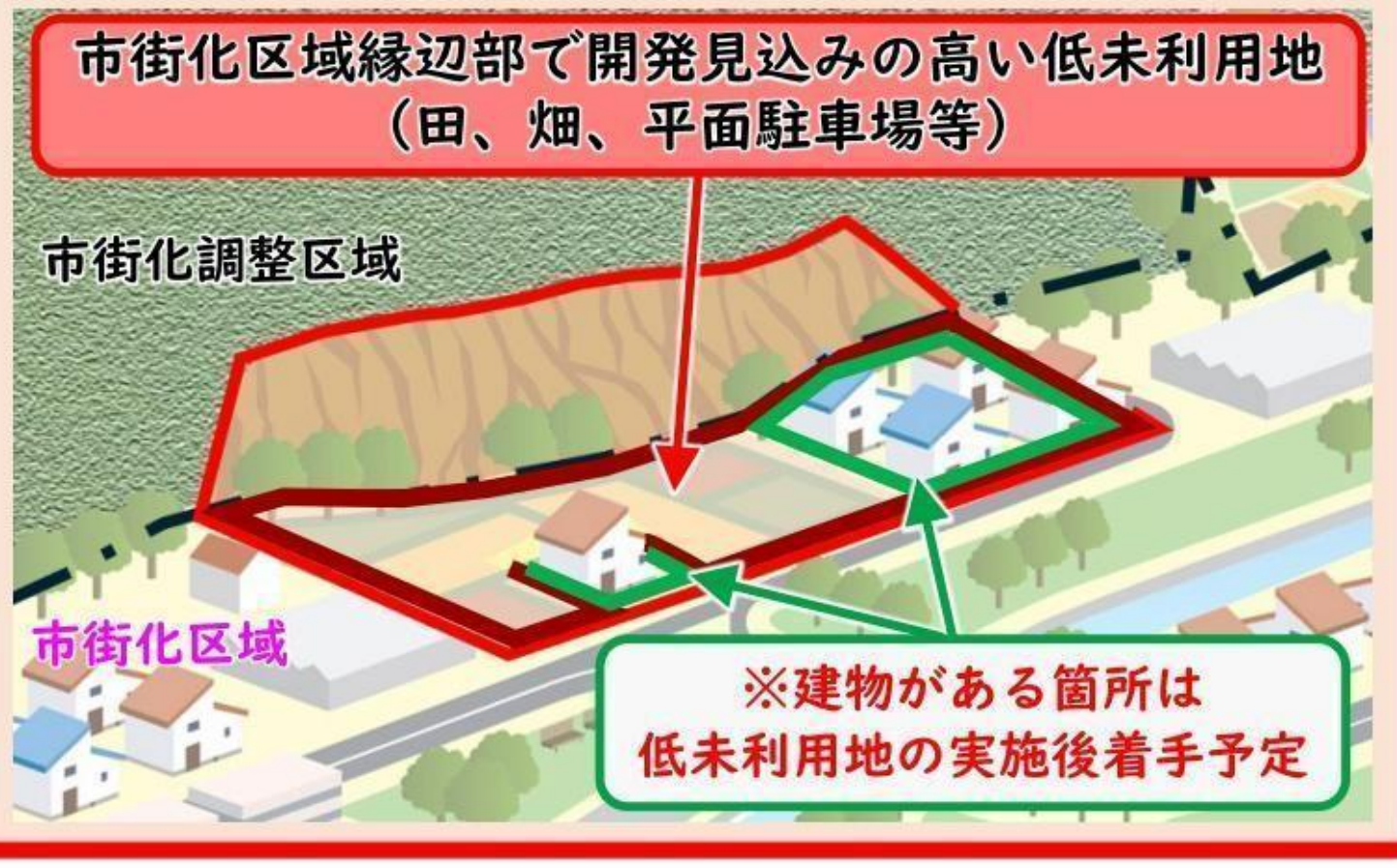
1/4



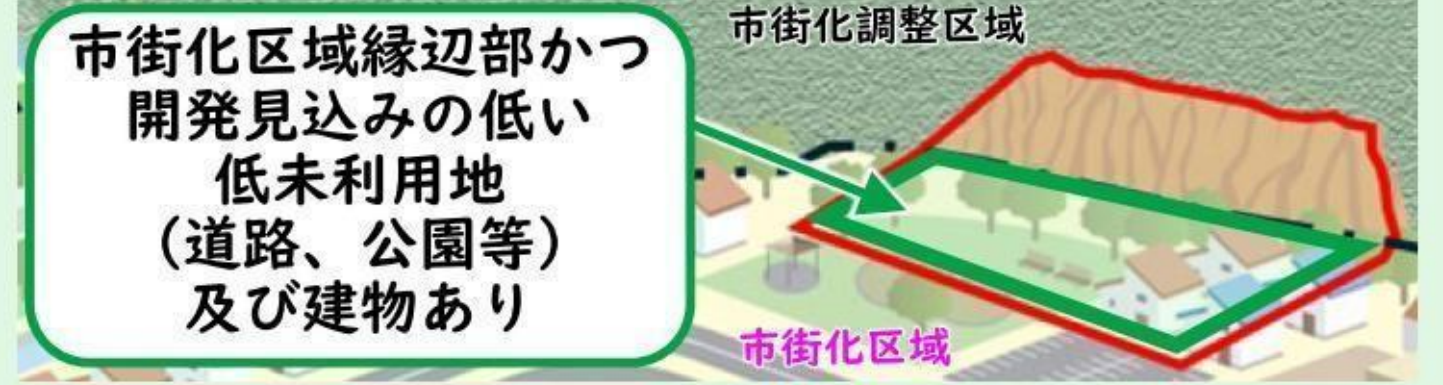
実施済み箇所



今回実施予定箇所 (R7~R10実施予定)



将来実施予定箇所



※建物がある箇所は低未利用地の実施後着手予定

- 実施済み箇所
- 今回実施予定箇所
- 将来実施予定箇所
- 行政区画
- 都市計画区域
- 市街化区域

