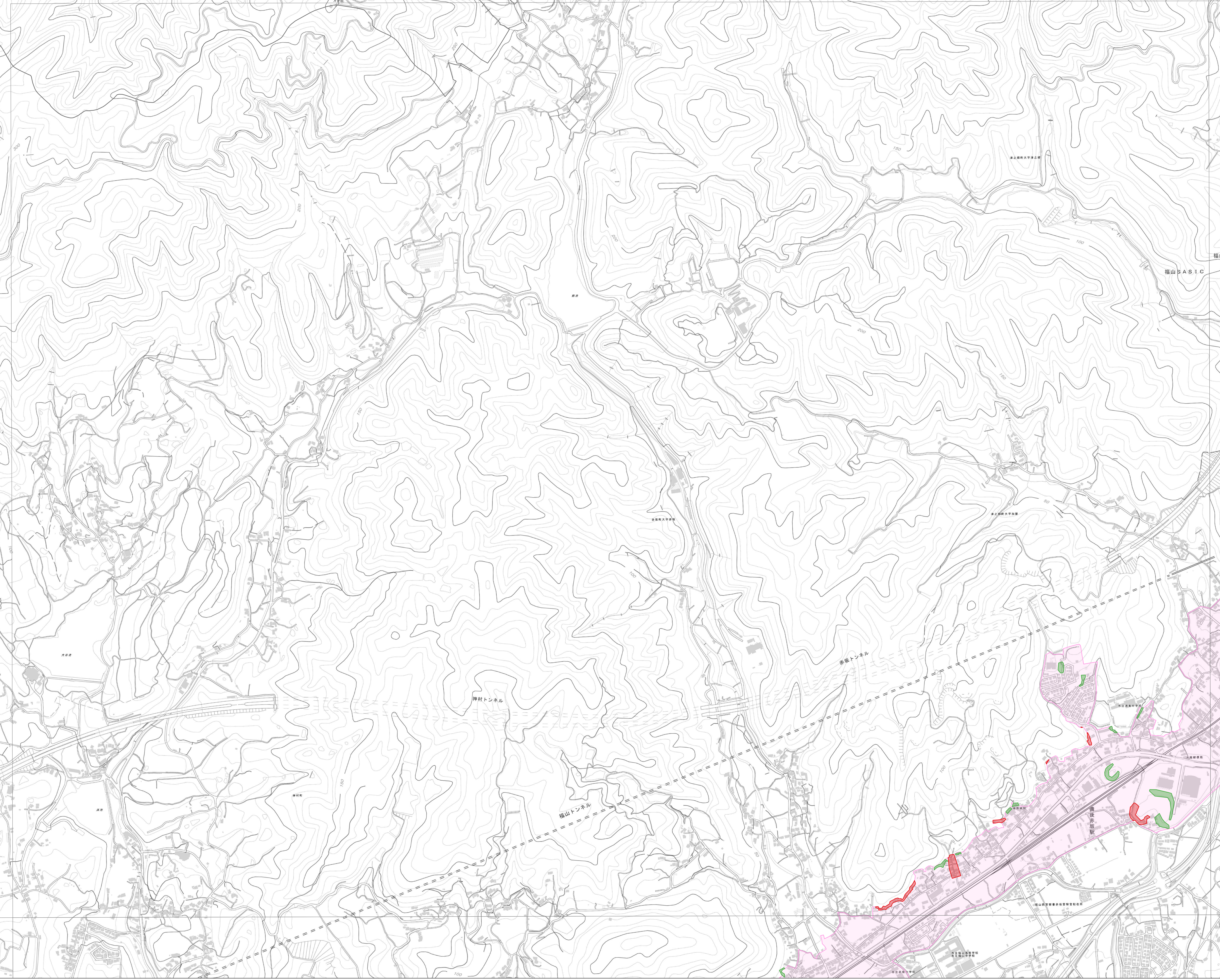
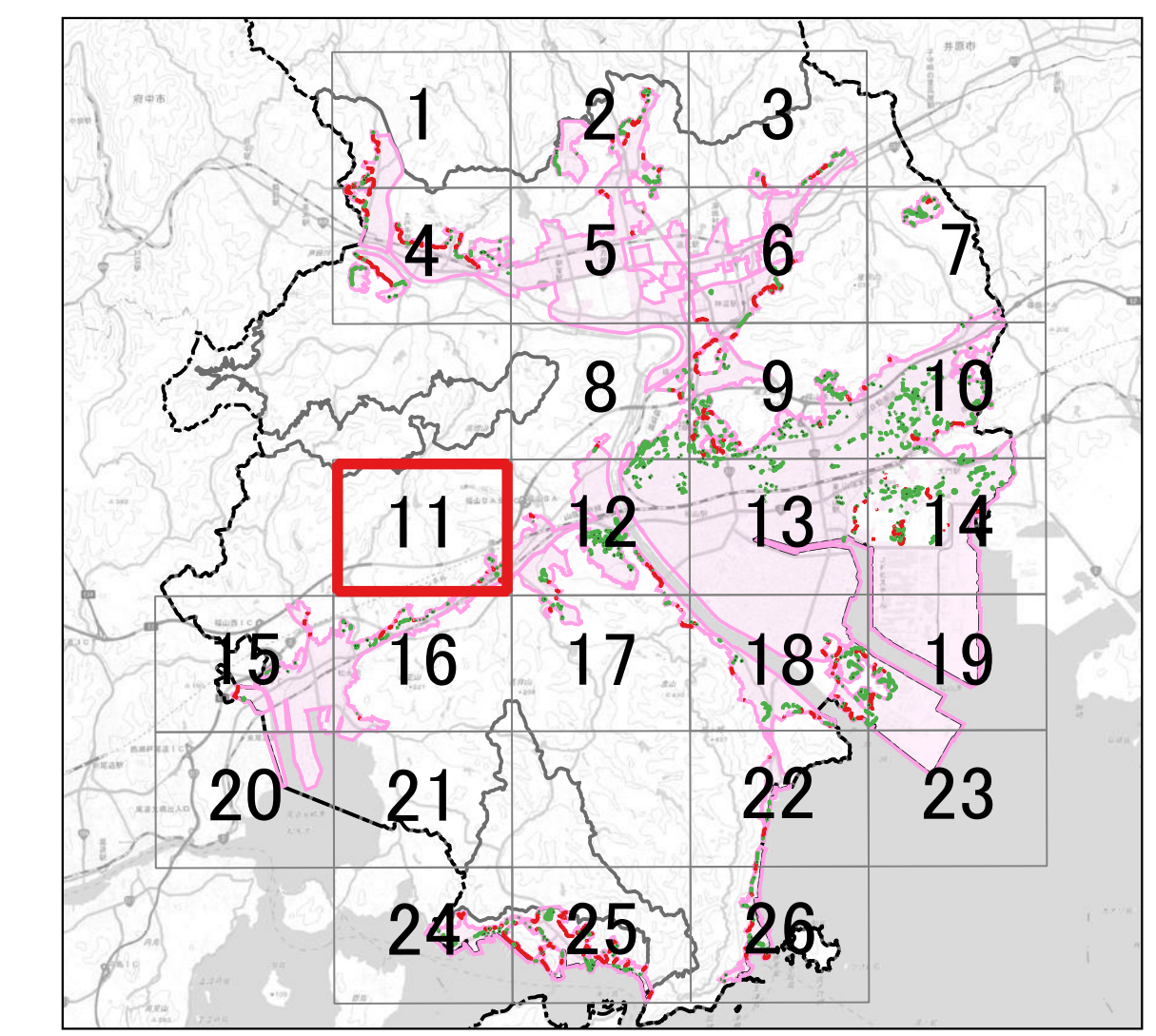
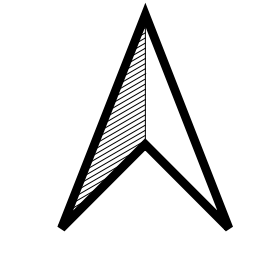


今回実施予定箇所のうち、開発見込みの高い低未利用地（田、畑、平面駐車場等）の逆線引きを優先的に実施します。  
 （現に建物がある等、都市的土地利用のある箇所については、低未利用地の実施後着手予定のため、今回実施予定箇所ではありません。）

福山市 逆線引き対象予定箇所  
 【2025年9月現在】  
 （2025年9月現在の土砂災害特別警戒区域の状況により整理）

11/26



**実施済み箇所**

**今回実施予定箇所 (R7~R10実施予定)**

市街化区域縁辺部で開発見込みの高い低未利用地（田、畑、平面駐車場等）

**将来実施予定箇所**

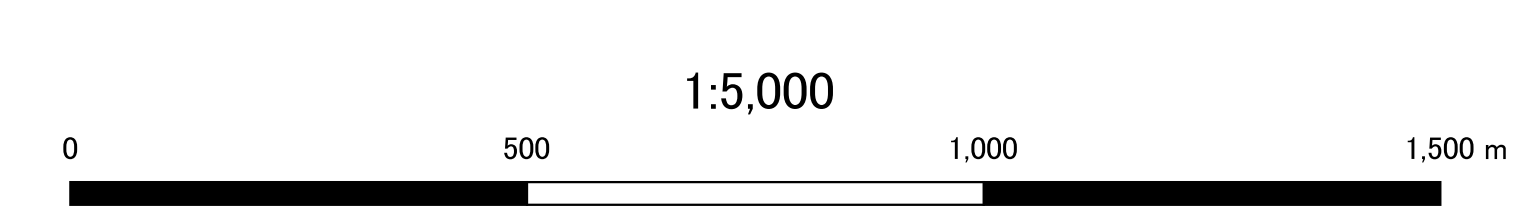
市街化区域縁辺部かつ開発見込みの低い低未利用地（道路、公園等）及び建物あり

市街化区域内部かつ開発見込みの低い低未利用地（道路、公園等）

市街化区域内部かつ開発見込みの高い低未利用地（田、畑、平面駐車場等）及び建物あり

※建物がある箇所は低未利用地の実施後着手予定

|  |                                    |  |        |
|--|------------------------------------|--|--------|
|  | 実施済み箇所                             |  | 行政区    |
|  | 今回実施予定箇所                           |  | 都市計画区域 |
|  | 将来実施予定箇所                           |  | 市街化区域  |
|  | 2024.8~2025.9に土砂災害特別警戒区域に新規追加された箇所 |  |        |
|  | 2024.8~2025.9に土砂災害特別警戒区域が変更された箇所   |  |        |



「測量法に基づく国土地理院長承認(複製)R 7JHF 438」本製品を複製する場合には、国土地理院の長の承認を得なければならない。」