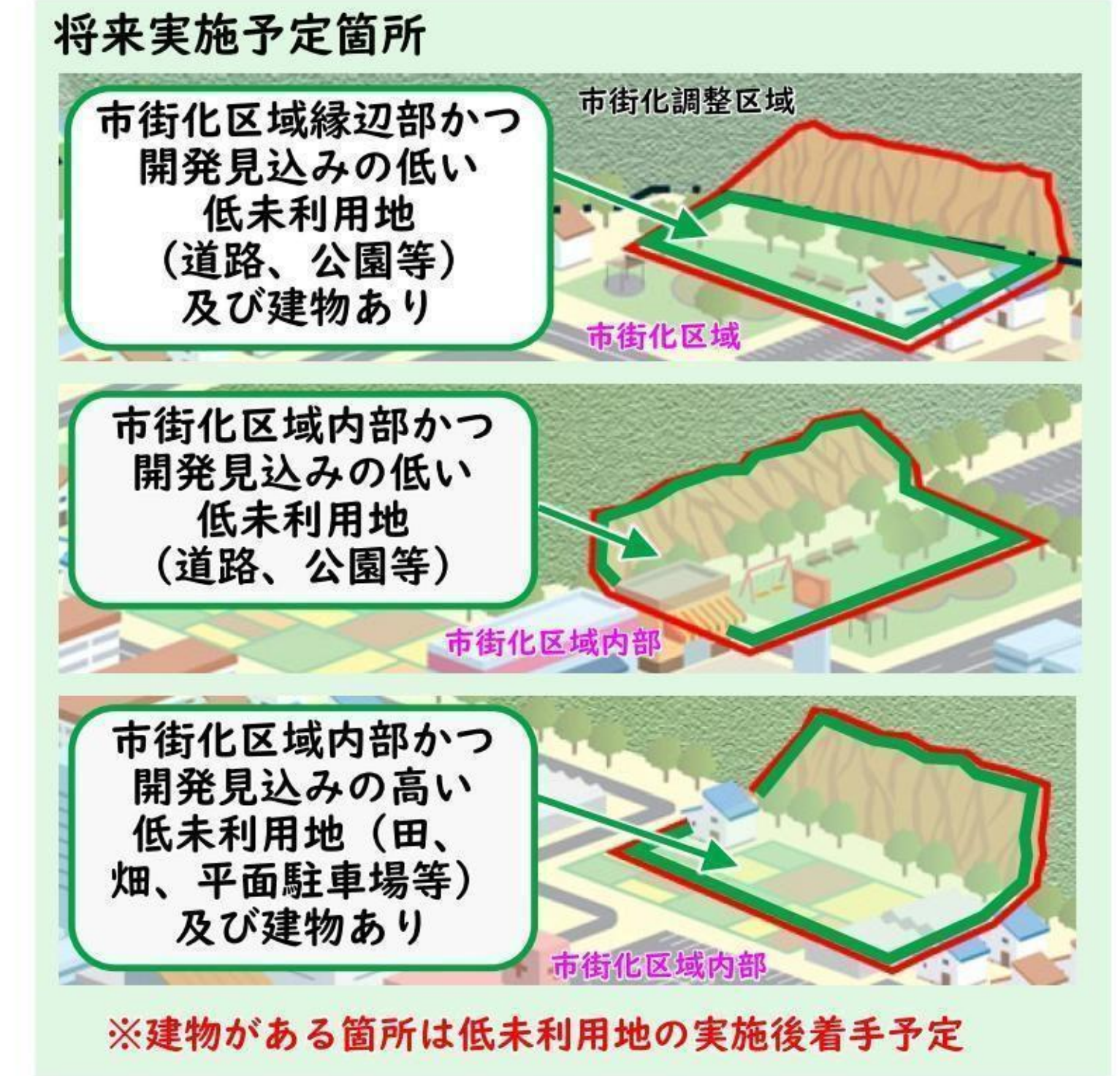
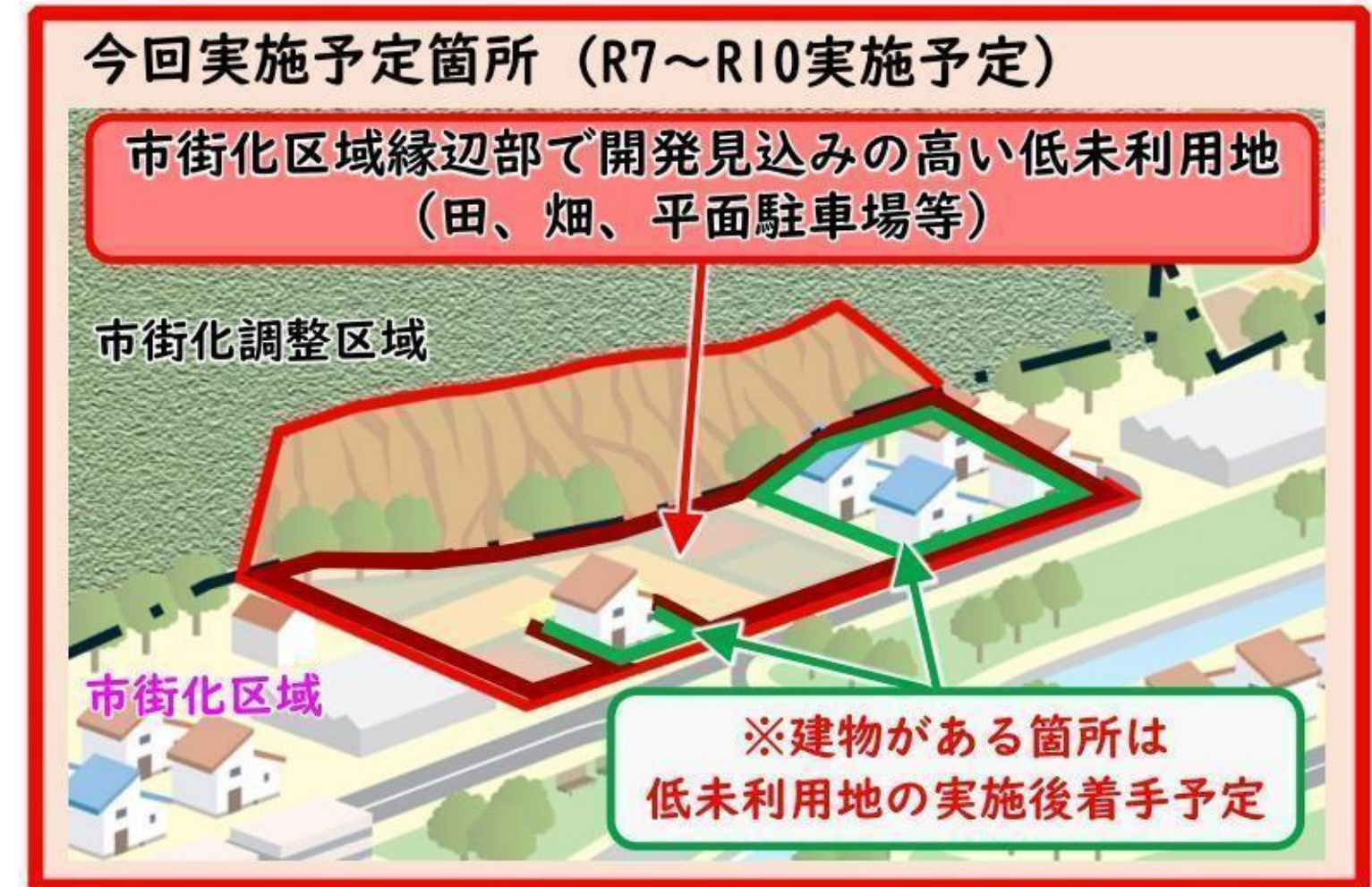
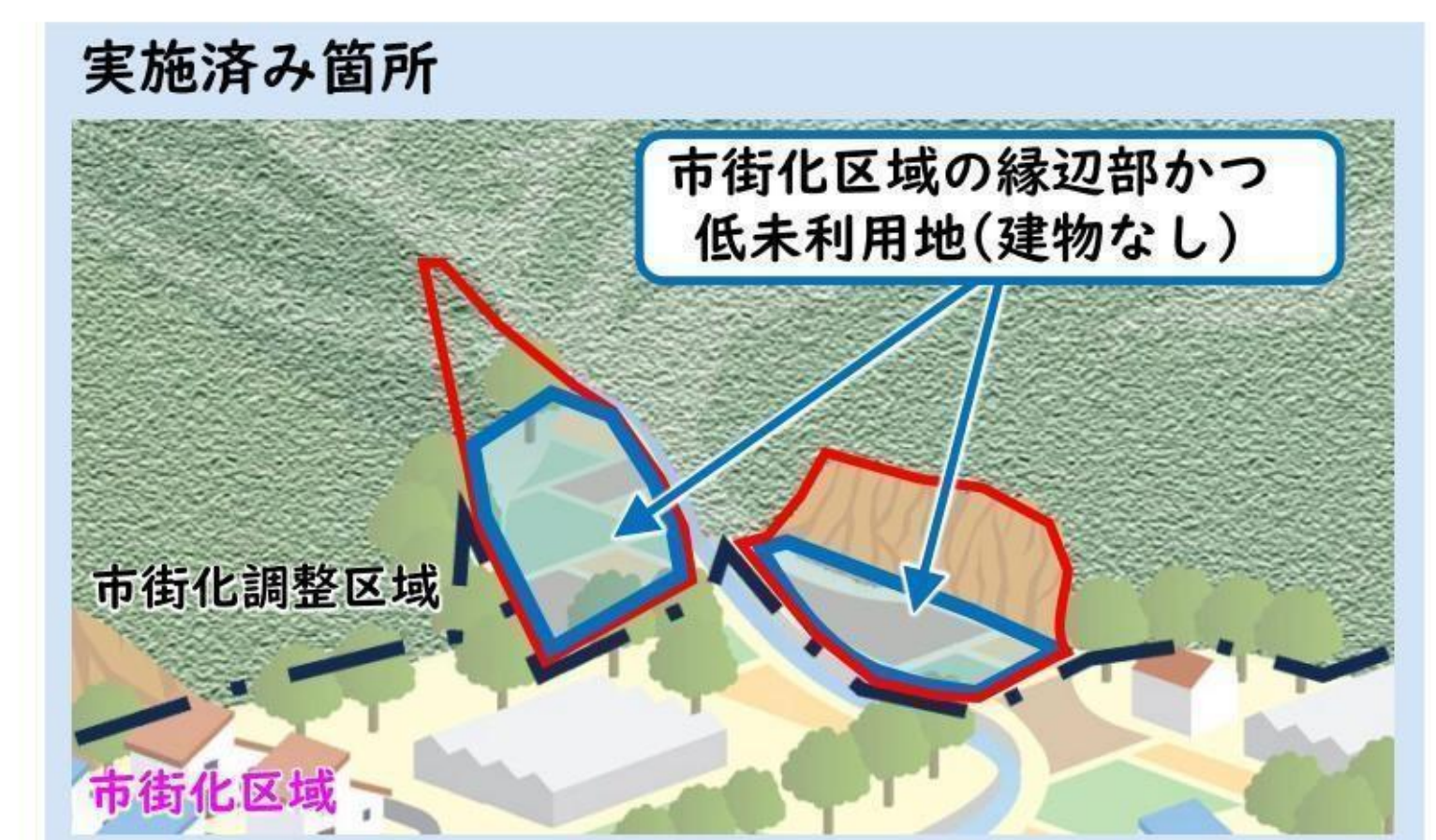
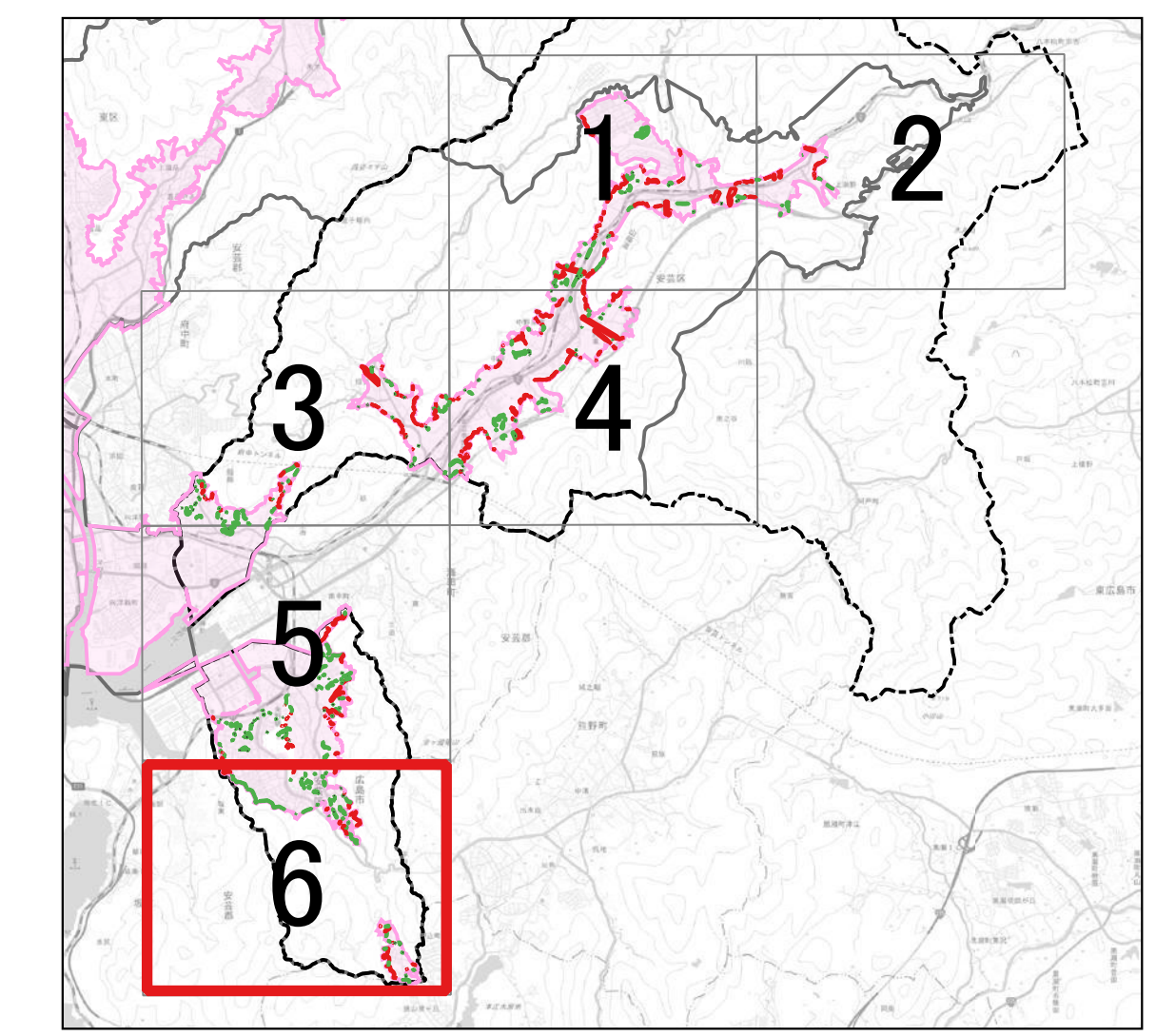


広島市安芸区  
逆線引き対象予定箇所  
【2025年9月現在】

(2025年9月現在の土砂災害特別警戒区域の状況により整理)

6/6



	実施済み箇所		行政区域
	今回実施予定箇所		都市計画区域
	将来実施予定箇所		市街化区域
	2024.8~2025.9に土砂災害特別警戒区域に新規追加された箇所		
	2024.8~2025.9に土砂災害特別警戒区域が変更された箇所		

今回実施予定箇所のうち、開発見込みの高い低未利用地(田、畑、平面駐車場等)の逆線引きを優先的に実施します。  
(現に建物がある等、都市的土地利用のある箇所については、低未利用地の実施後着手予定のため、今回実施予定箇所ではありません。)

