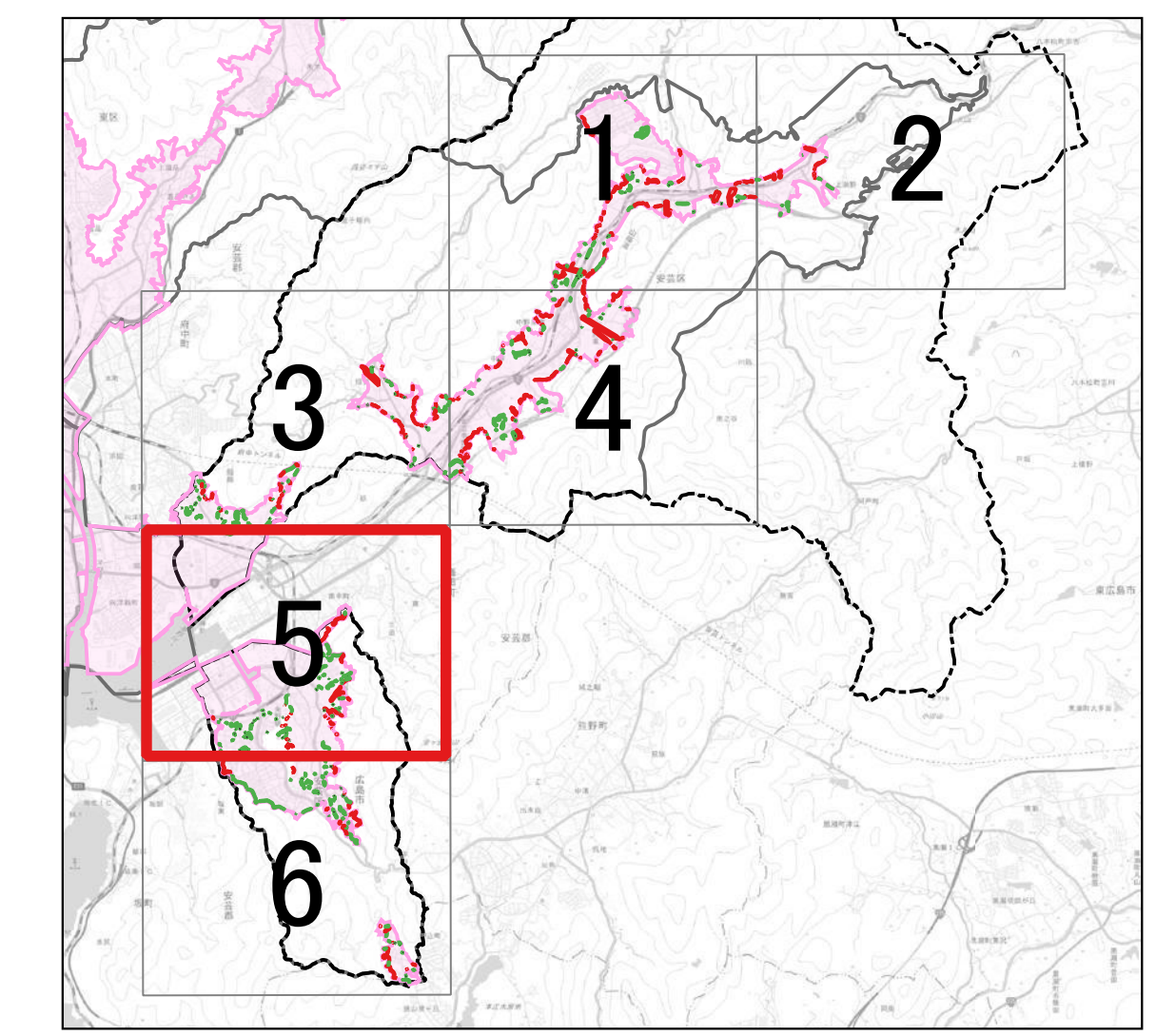


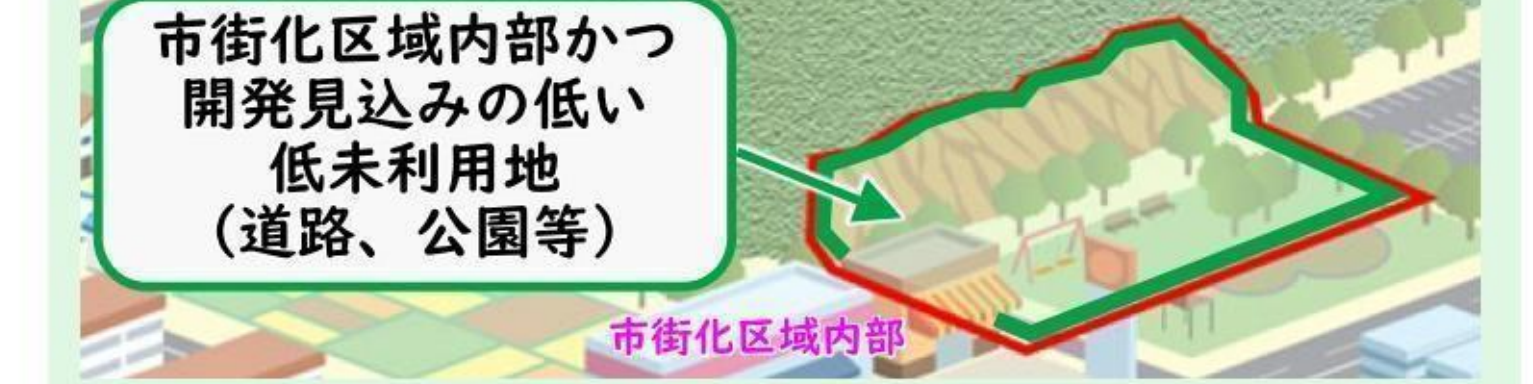
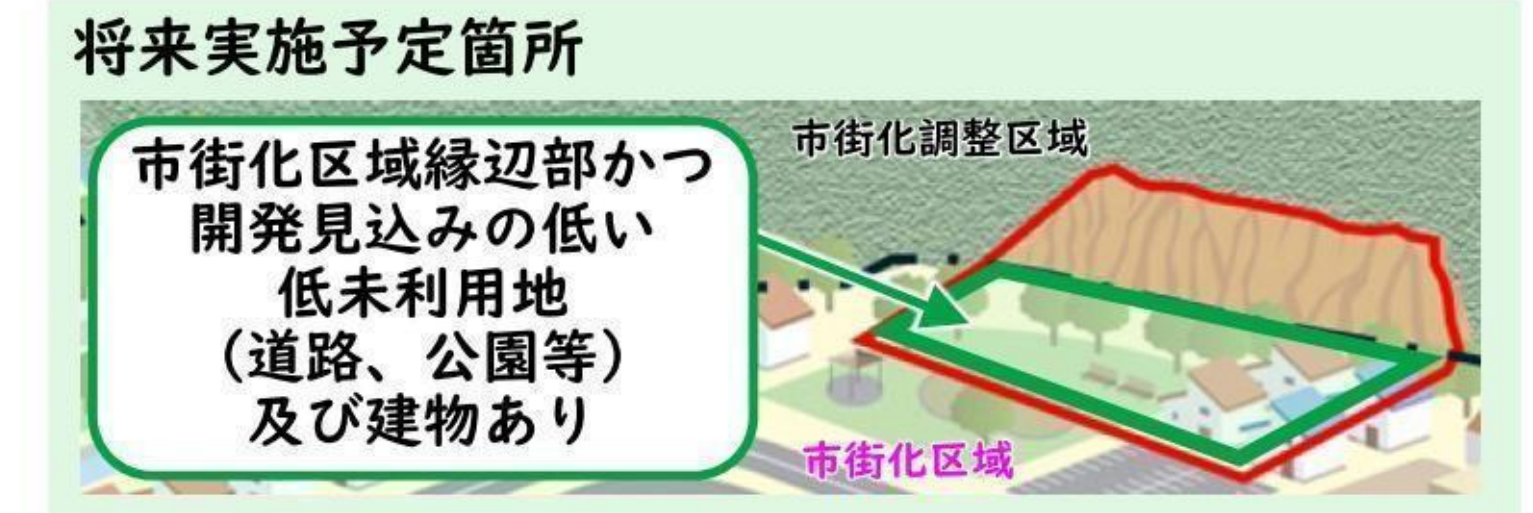
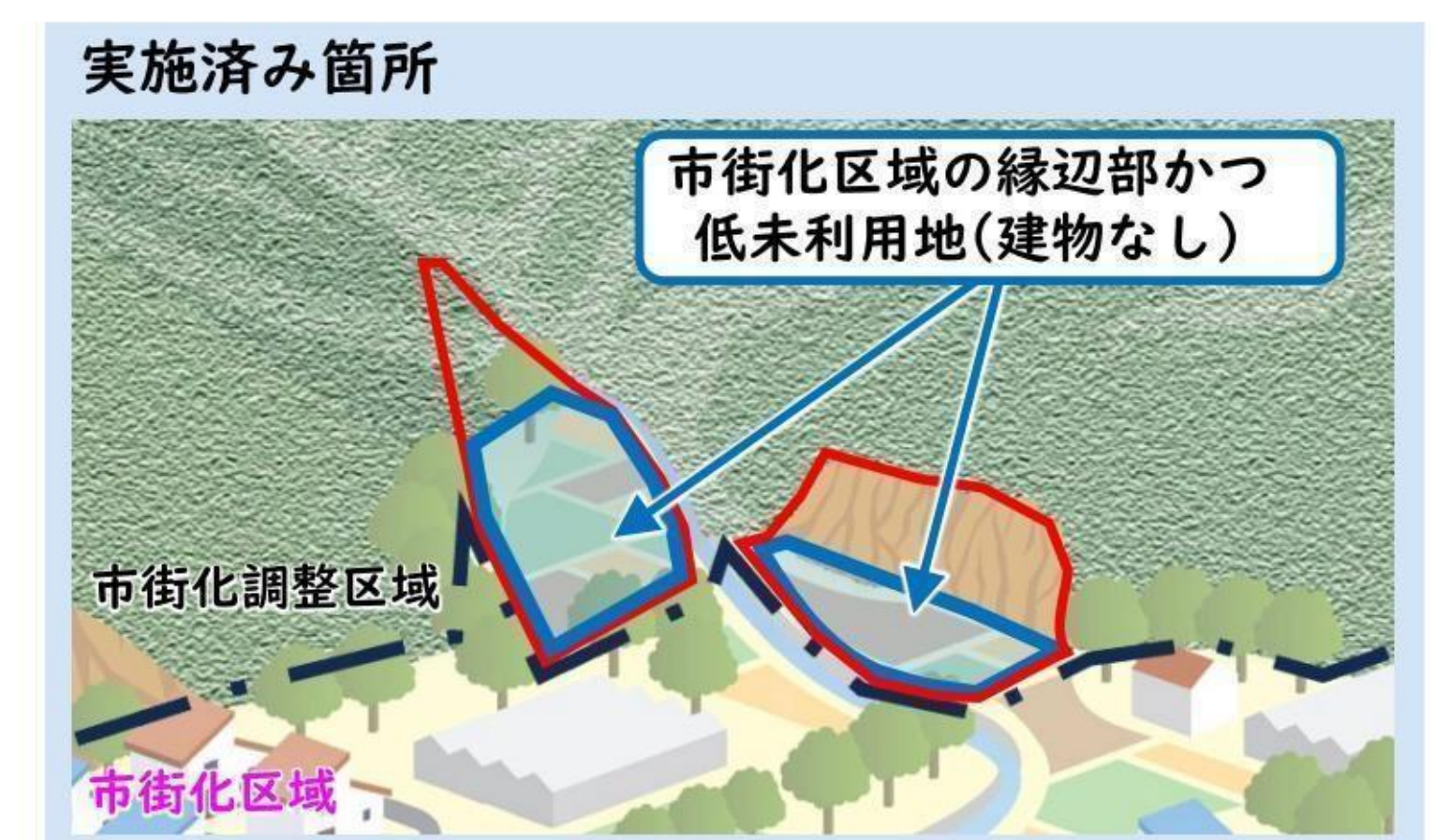
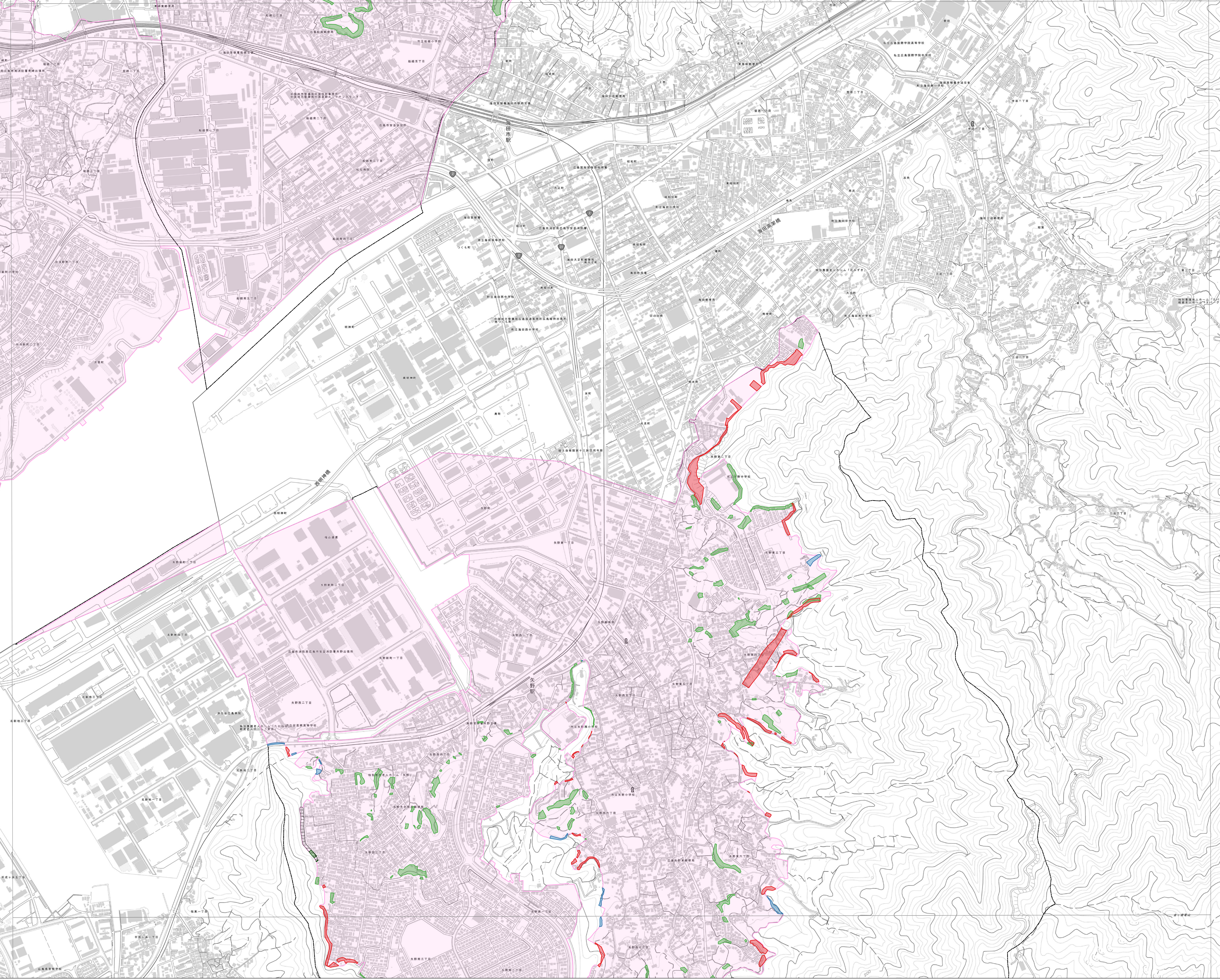
広島市安芸区
逆線引き対象予定箇所
【2025年9月現在】

(2025年9月現在の土砂災害特別警戒区域の状況により整理)

5/6



今回実施予定箇所のうち、開発見込みの高い低未利用地（田、畑、平面駐車場等）の逆線引きを優先的に実施します。
（現に建物がある等、都市的土地利用のある箇所については、低未利用地の実施後着手予定のため、今回実施予定箇所ではありません。）



	実施済み箇所		行政区画
	今回実施予定箇所		都市計画区域
	将来実施予定箇所		市街化区域
	2024.8~2025.9に土砂災害特別警戒区域に新規追加された箇所		
	2024.8~2025.9に土砂災害特別警戒区域が変更された箇所		

