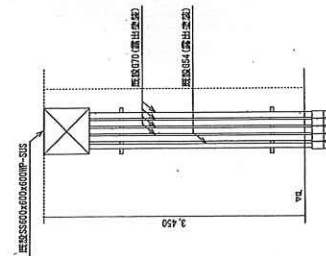
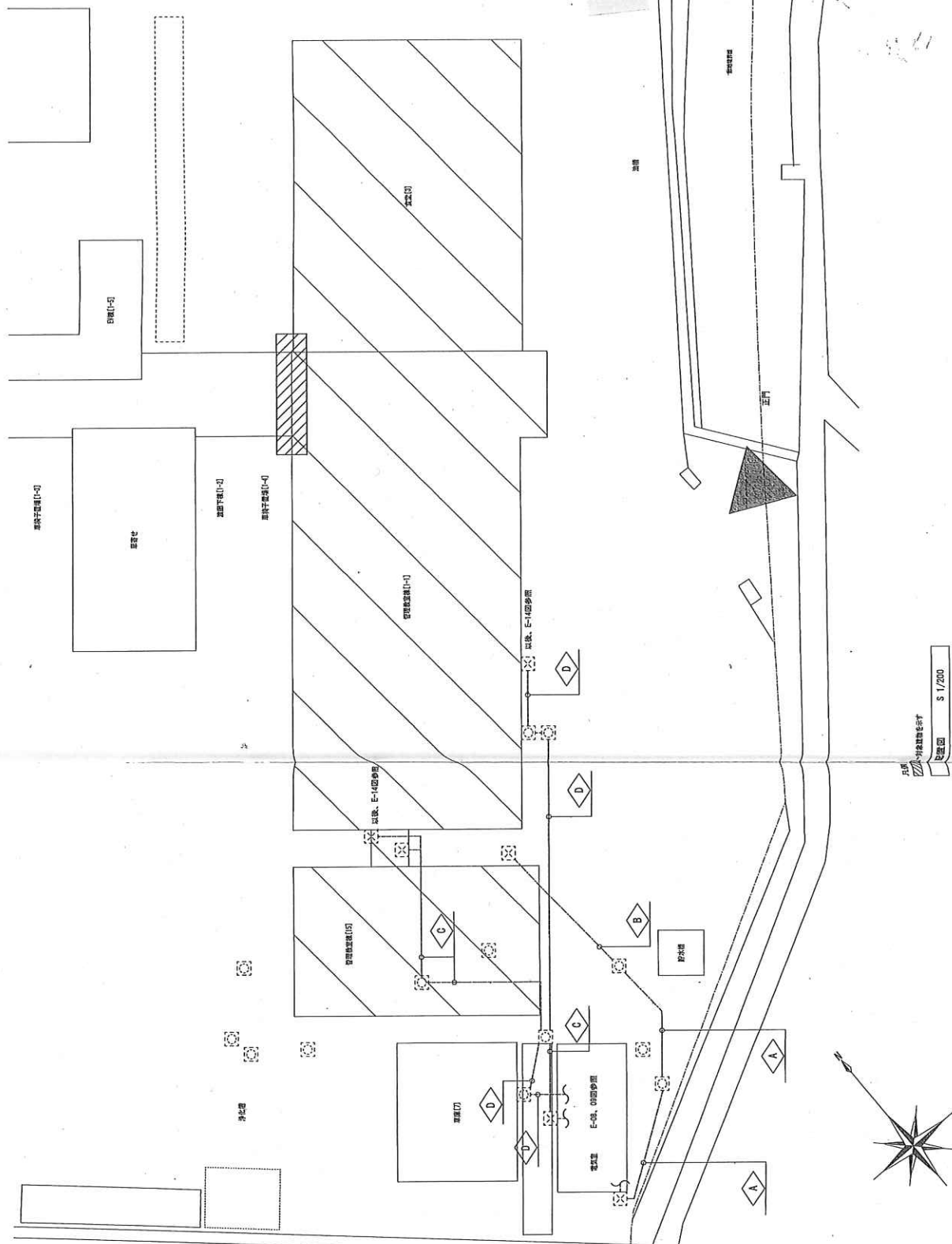


[illegible][illegible]

管理教室棟「15」立上げ配管箇所 立面図



例 12 已知 $\vec{a} = (1, 2, 3)$, $\vec{b} = (2, 3, 4)$, $\vec{c} = (3, 4, 5)$, 求 $\vec{a}, \vec{b}, \vec{c}$ 的混合积.

圖 4 S 1/200

広島県 土木建築局 営繕課

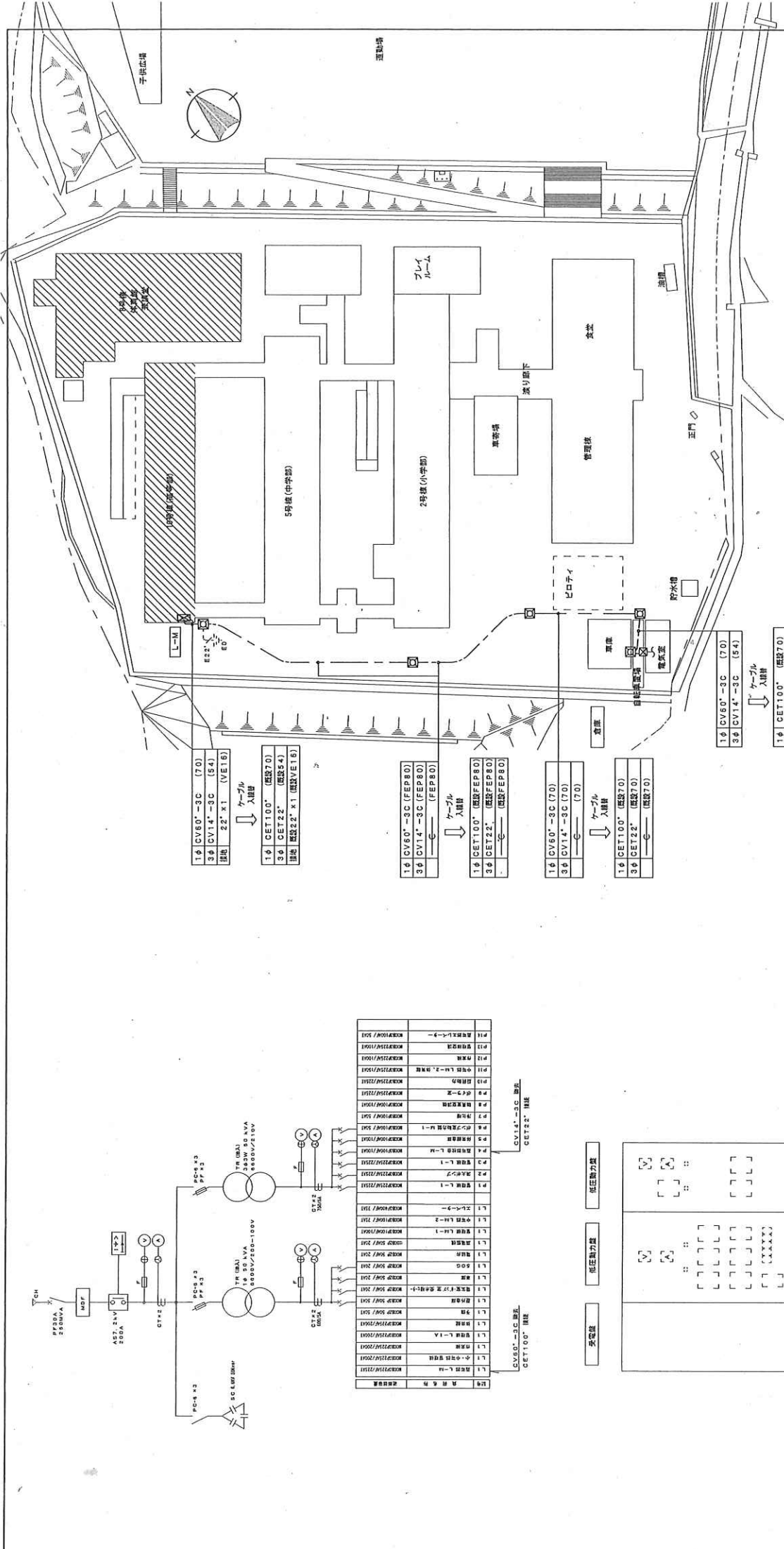
土・設計事務所
株式会社 四日井エイトック 一級建築士事務所
123-33449号

広島県立廿日市特別支援学校校舎（1，3，15号棟）
内部改修電気設備工事

構内配電線路図

封面内容

設計	棟別	Ⅲ
平成27年度	図面番号	E-07



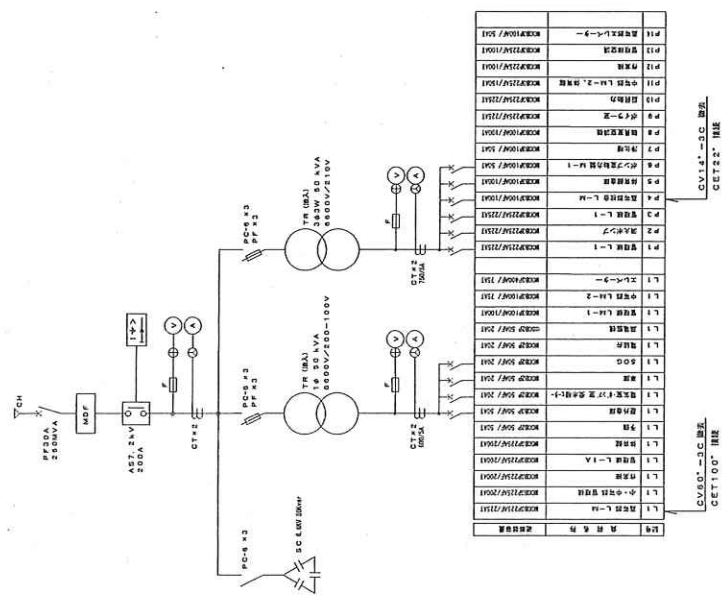
配置図 1/500 改修工事部分を示す

【工事概要】

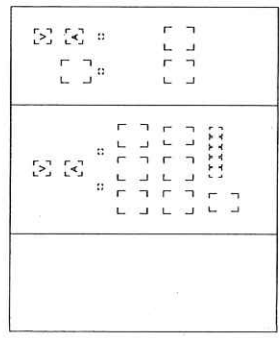
本工程は8号棟の耐震改修、10号棟の耐震改修及び内部改修をおこなう、電気設備工事である。

【凡例】

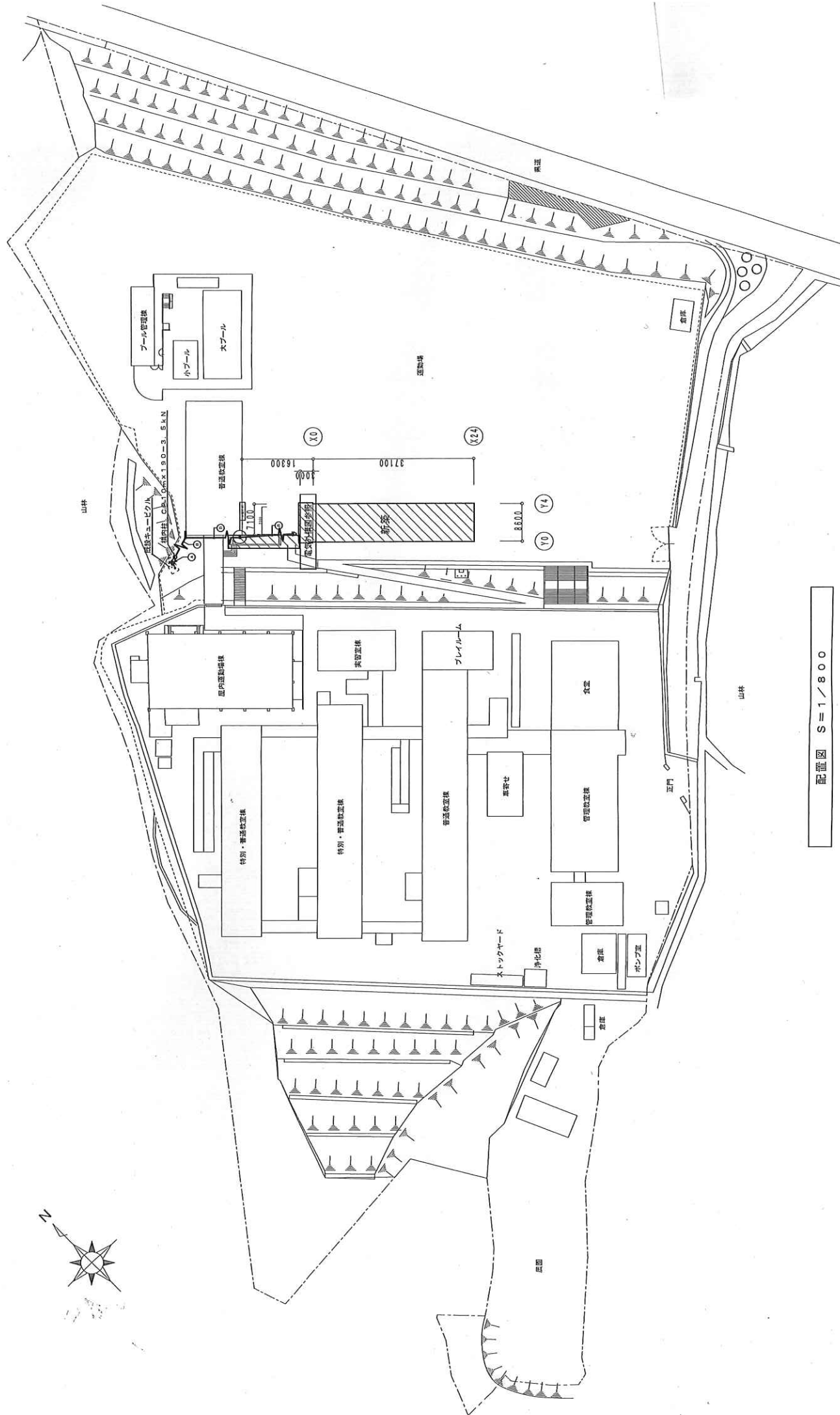
- 既設 地下管路
- 既設 ハンドホール



受電盤 低圧動力盤 低圧照明盤



受電盤・低圧動力盤・低圧照明盤 参考図 (既設)

配置図 $S = 1 / 800$ [illegible]