

学校別特記事項

- 1 学校名
広島県立広島高等学校
- 2 履行場所
東広島市高屋町中島31-7
- 3 対象業務及び委託の範囲

下図及び別紙1「消防用設備等一覧」による。

項 目	特記事項
消防法関係	消防用設備等【Ⅱ表6.2.2】 消火設備 ・消火器具 ・屋内外消火栓設備 警報設備 ・自動火災報知設備 ・ガス漏れ火災警報設備 ・非常警報設備 避難設備 ・避難器具（緩降機） ・誘導灯及び誘導標識 消防用水 ・消防用水 消火活動上必要な施設 ・排煙設備 非常用電源・配線等 ・非常電源専用受電設備 ・配線

- 4 添付書類
 ・ 校内配置図
- 5 定期点検等及び保守業務の実施時間帯
 平日（開庁日：月曜日～金曜日（祝祭日を除く））
 8時 30分 ～ 16時 30分
 休日（閉庁日：土・日曜日及び祝祭日、年末年始（12月28日～1月4日））
 8時 30分 ～ 16時 30分
- 6 業務に伴う廃棄物の処理等【Ⅰ1.5.1】
 (1) 発生材の処理
 ・ なし
- 7 支給材料【Ⅱ1.1.6】
 ・ なし

別紙1「消防用設備等一覧」

校名	広島県立広島高等学校
----	------------

区 分	分類等		点検周期	点検回数	点検単位	数量
消火器	粉末消火器		6M	2回/年	1本1回	159本
屋内外 消火栓設備	加圧送水装置		6M	2回/年	1組1回	1組
	操作盤		6M	2回/年	1面1回	1面
	消火栓		6M	2回/年	1組1回	58組
	起動用スイッチ		6M	2回/年	1個1回	1個
	表示灯		6M	2回/年	1灯1回	58灯
	音響装置		6M	2回/年	1組1回	0組
	表示盤		6M	2回/年	1面1回	0面
	水源(貯水槽、給水装置、バルブ等)		6M	2回/年	1組1回	1組
	呼水装置		6M	2回/年	1組1回	1組
	ホースの耐圧性能(注1)		—	—	1組1回	※
	放水試験		1Y	1回/年	1式1回	0式
スプリンクラー 設備	加圧送水装置		6M	2回/年	1組1回	0組
	起動装置		6M	2回/年	1組1回	0組
	ヘッド		6M	2回/年	100個1回	0個
	操作盤		6M	2回/年	1面1回	0面
	流水検知装置		6M	2回/年	1組1回	0組
	表示盤		6M	2回/年	1面1回	0面
	呼水装置		6M	2回/年	1組1回	0組
	送水口		6M	2回/年	1箇所1回	0箇所
	圧力スイッチ		6M	2回/年	1個1回	0個
	一斉開放弁		6M	2回/年	1個1回	0個
	一次圧調整弁		6M	2回/年	1個1回	0個
	水源(貯水槽、給水装置、バルブ等)		6M	2回/年	1組1回	0組
	補助散水栓		6M	2回/年	1個1回	0個
	手動開放弁		6M	2回/年	1個1回	0個
	コンプレッサ、制御盤、現地操作盤、感知器、電磁弁等		6M	2回/年	1組1回	0組
	連動又は放水試験		1Y	1回/年	1式1回	0式
自動火災報知 設備	受信機P型1級	19回線以下	6M	2回/年	1面1回	0面
		20～29回線以下	6M	2回/年	1面1回	2面
		以上1～10回線増す毎に	6M	2回/年	1面1回	7面
	受信機P型2級		6M	2回/年	1面1回	0面
	副受信機	19回線以下	6M	2回/年	1面1回	0面
		20～29回線以下	6M	2回/年	1面1回	4面
		以上1～10回線増す毎に	6M	2回/年	1面1回	8面
	差動式分布型感知器		6M	2回/年	1個1回	23個
	差動式又は補償式スポット型感知器		6M	2回/年	1個1回	483個
	定温式スポット型感知器		6M	2回/年	1個1回	153個
	定温式スポット型感知器(防爆型)		6M	2回/年	1個1回	0個
	煙感知器(注2)		6M	2回/年	1個1回	47個
	二信号式 煙感知器		6M	2回/年	1個1回	0個
	熱(定温)煙複合式感知器		6M	2回/年	1個1回	0個
	赤外線・紫外線 炎感知器		6M	2回/年	1個1回	0個
	光電式 分離型感知器(受送光部)		6M	2回/年	1セット1回	0組
	アナログ式熱感知器		6M	2回/年	1個1回	0個
	アナログ式煙感知器		6M	2回/年	1個1回	0個
	自動試験機能付 熱感知器		6M	2回/年	1個1回	0個
	自動試験機能付 煙感知器		6M	2回/年	1個1回	0個

別紙1「消防用設備等一覧」

校名	広島県立広島高等学校
----	------------

区 分	分類等		点検周期	点検回数	点検単位	数量	
自動火災報知設備	R型受信機		6M	2回/年	1個1回	0個	
	中継器		6M	2回/年	1個1回	0個	
	P型1級発信機		6M	2回/年	1個1回	54個	
	P型2級発信機		6M	2回/年	1個1回	0個	
	表示灯		6M	2回/年	1灯1回	5灯	
	音響装置		6M	2回/年	1個1回	20個	
	消火栓起動装置		6M	2回/年	1個1回	58個	
	常用電源	交流電源	6M	2回/年	1組1回	2組	
		蓄電池設備	6M	2回/年	1組1回	0組	
	予備電源	蓄電池設備	6M	2回/年	1組1回	2組	
		乾電池	6M	2回/年	1組1回	0組	
	非常電源	自家発電設備	6M	2回/年	1組1回	0組	
蓄電池設備		6M	2回/年	1組1回	2組		
ガス漏れ 火災警報設備	受信機(個別)	19回線以下	6M	2回/年	1面1回	1面	
		20～29回線以下	6M	2回/年	1面1回	1面	
		以上1～10回線増す毎に	6M	2回/年	1面1回	0面	
	受信機(多重)	30回線以下	6M	2回/年	1面1回	0面	
		1ユニット増す毎に	6M	2回/年	1面1回	0面	
	表示盤	19回線以下	6M	2回/年	1面1回	4面	
		20～29回線以下	6M	2回/年	1面1回	0面	
		以上1～10回線増す毎に	6M	2回/年	1面1回	0面	
	検知器(警報付)		6M	2回/年	1個1回	55個	
	検知器(警報なし)		6M	2回/年	1個1回	0個	
	中継器		6M	2回/年	1個1回	55個	
	警報装置		6M	2回/年	1個1回	0個	
	表示灯		6M	2回/年	1灯1回	0灯	
	常用電源		6M	2回/年	1組1回	2組	
	予備電源(受信機のみ)		6M	2回/年	1組1回	0組	
漏電 火災警報装置	電源		6M	2回/年	1組1回	0組	
	受信機		6M	2回/年	1面1回	0面	
	音響装置		6M	2回/年	1組1回	0組	
	変成器		6M	2回/年	1組1回	0組	
	漏洩電流検出状況及び音響装置		1Y	1回/年	1組1回	0組	
非常警報設備	自動式サイレン 又は非常ベル	操作部(電源部)		6M	2回/年	1組1回	0組
		起動装置(発信機、押しボタン)		6M	2回/年	1組1回	0組
		音響装置		6M	2回/年	1組1回	0組
		表示灯		6M	2回/年	1灯1回	0灯
	放送設備	増幅器操作部	200W以下	6M	2回/年	1台1回	1台
			200以上100W毎に	6M	2回/年	1台1回	6台
			自動火災報知連動	6M	2回/年	1台1回	0台
		スピーカー		6M	2回/年	1個1回	11個
		音量調整器		6M	2回/年	1個1回	0個
		遠隔操作器		6M	2回/年	1台1回	1台
		起動装置	押しボタン	6M	2回/年	1個1回	1個
			非常電話	6M	2回/年	1個1回	0個
		常用電源		6M	2回/年	1組1回	1組
		非常電源		6M	2回/年	1組1回	1組
誘導灯及び 誘導標識	誘導灯		6M	2回/年	1灯1回	106灯	
	誘導標識		6M	2回/年	1枚1回	0枚	

別紙1「消防用設備等一覧」

校名	広島県立広島高等学校
----	------------

区 分	分類等		点検周期	点検回数	点検単位	数量
避難器具 (注3)	緩降機	地上3階以下	6M	2回/年	1組1回	11組
		地上4階	6M	2回/年	1組1回	2組
		地上5階	6M	2回/年	1組1回	0組
	はしご(地上2階)	ロープ又は金属	6M	2回/年	1組1回	0組
		固定	6M	2回/年	1組1回	0組
	はしご(地上3階)	ロープ又は金属	6M	2回/年	1組1回	0組
		固定	6M	2回/年	1組1回	0組
	はしご(地上4階)		6M	2回/年	1組1回	0組
	はしご(地上5階)		6M	2回/年	1組1回	0組
	簡易はしご		6M	2回/年	1組1回	0組
	救助袋(地上3階)	垂直式	6M	2回/年	1組1回	0組
		斜降式	6M	2回/年	1組1回	0組
	救助袋(地上4階)	垂直式	6M	2回/年	1組1回	0組
		斜降式	6M	2回/年	1個1回	0個
	救助袋(地上5階)	垂直式	6M	2回/年	1組1回	0組
		斜降式	6M	2回/年	1個1回	0個
排煙設備	制御盤		6M	2回/年	1面1回	32面
	ダンパー		6M	2回/年	1個1回	0個
	ダンパー(手動復帰式)		6M	2回/年	1個1回	0個
	排煙口		6M	2回/年	1個1回	0個
排煙設備	防火戸(ドア式S型)		6M	2回/年	1箇所1回	42箇所
	防火戸(ドア式W型)		6M	2回/年	1箇所1回	0箇所
	防火戸(ドア式温度ヒューズ型)		6M	2回/年	1箇所1回	0箇所
	防火戸(引戸式ウェット閉鎖型)	煙連動の場合	6M	2回/年	1箇所1回	0箇所
		煙連動なし	6M	2回/年	1箇所1回	0箇所
	防火戸(引戸式折畳閉鎖型)	煙連動の場合	6M	2回/年	1箇所1回	0箇所
		煙連動なし	6M	2回/年	1箇所1回	0箇所
	電動式シャッター		6M	2回/年	1箇所1回	15箇所
	電動式シャッター(煙連動なし)		6M	2回/年	1箇所1回	0箇所
消防用水	手動式シャッター		6M	2回/年	1箇所1回	0箇所
	採水口		6M	2回/年	1箇所1回	0箇所
	吸管投入口		6M	2回/年	1箇所1回	2箇所
	標識		6M	2回/年	1枚1回	2枚
連結送水管	開閉弁		6M	2回/年	1個1回	0個
	加圧送水装置		6M	2回/年	1組1回	0組
	操作盤		6M	2回/年	1面1回	0面
	放水用器具格納箱		6M	2回/年	1組1回	0組
	起動用スイッチ		6M	2回/年	1個1回	0個
	表示灯		6M	2回/年	1灯1回	0灯
	表示盤		6M	2回/年	1面1回	0面
	送水口		6M	2回/年	1組1回	0組
	放水口		6M	2回/年	1組1回	0組
	ホースの耐圧性能 (注1)		—	—	1組1回	※
	配管の耐圧性能 (注1)		—	—	1組1回	※

別紙1「消防用設備等一覧」

校名	広島県立広島高等学校
----	------------

区 分	分類等		点検周期	点検回数	点検単位	数量
非常電源専用 受電設備	低圧受電設備		6M	2回/年	1式1回	1式
	高圧受電設備	300kVA以下	6M	2回/年	1式1回	0式
		301kVA～1、000kVA以下	6M	2回/年	1式1回	0式
	保護継電盤	過電流	1Y	1回/年	1組1回	1組
		地絡	1Y	1回/年	1組1回	1組
非常電源 (注4)	自家発電設備		6M	2回/年	1組1回	0組
	自家発電設備の負荷運転		1Y	1回/年	1組1回	0組
	蓄電池設備		6M	2回/年	1組1回	0組
配線	絶縁抵抗測定及び配線点検		1Y	1回/年	1式1回	1式

(注1) ホース又は連結送水管の耐圧性能試験時期及び数量は、次のとおりとする。

区 分	令和8年度	令和9年度	令和10年度
ホースの耐圧性能試験	0本	0本	0本
連結送水管の耐圧性能試験	0組	0組	0組

(注2) 防火戸の煙感知器数量は、自動火災報知設備の感知器数量に含む。

(注3) 避難器具は、別紙2「避難器具一覧」のとおり。

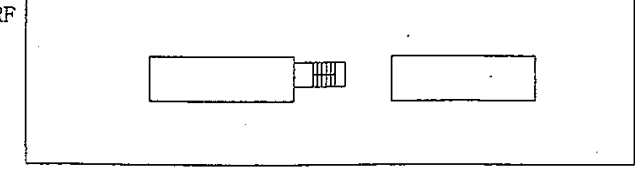
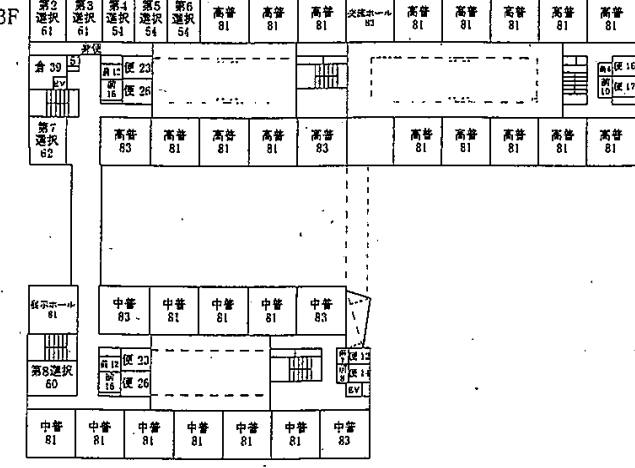
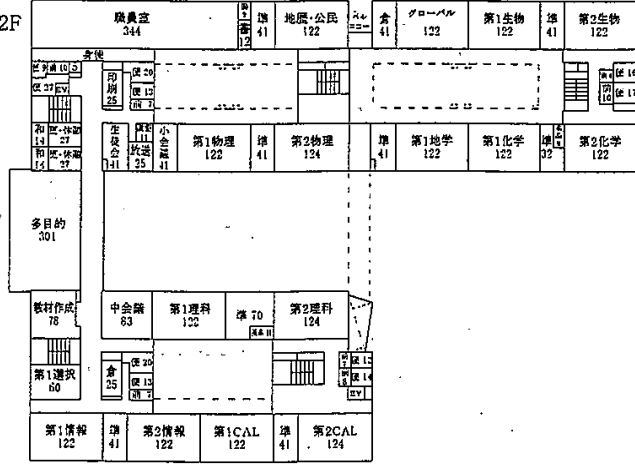
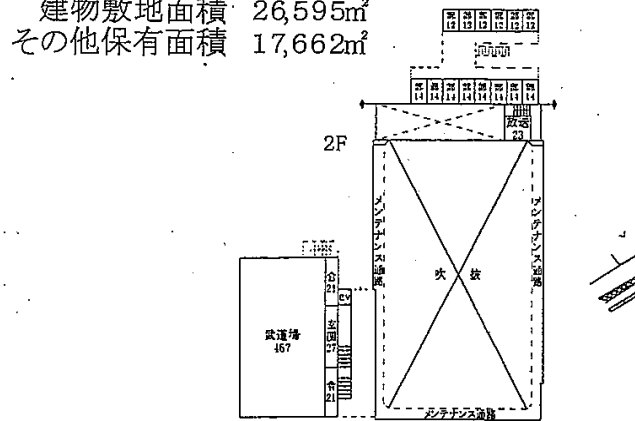
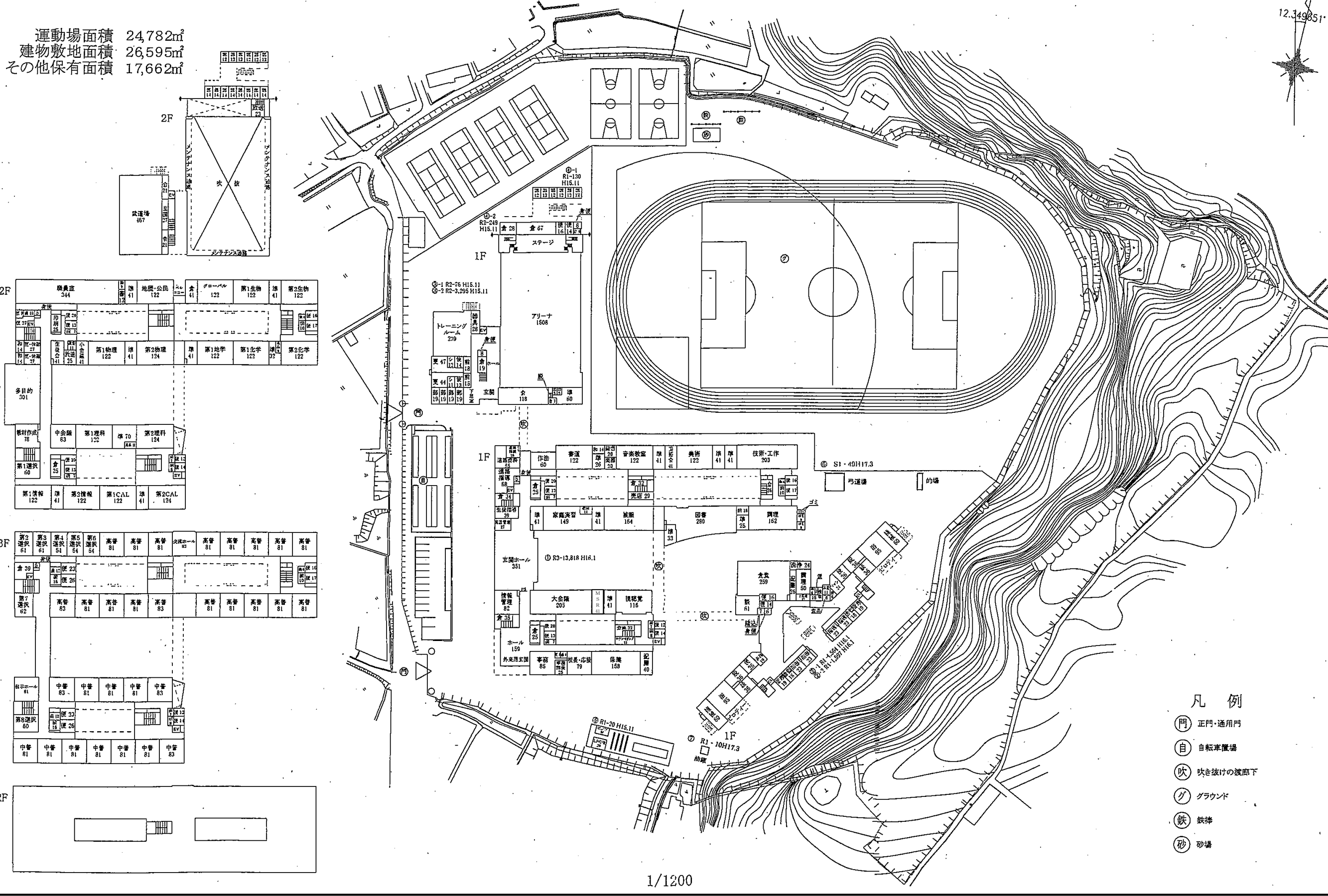
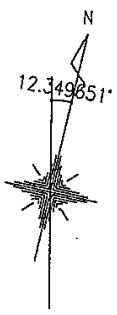
(注4) 対象となる自家発電設備は以下のとおり。

設置場所	定格出力
なし	—

広島県立広島中・高等学校 校地・校舎配置・平面図 其の一

令和7年5月1日 現在

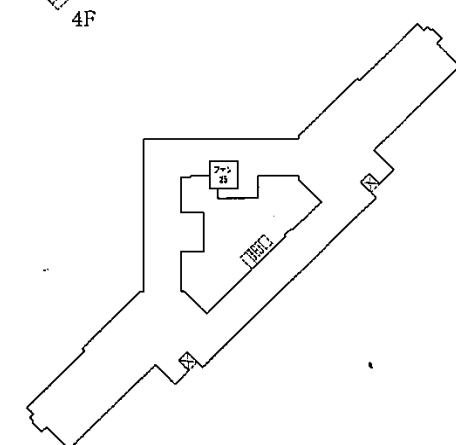
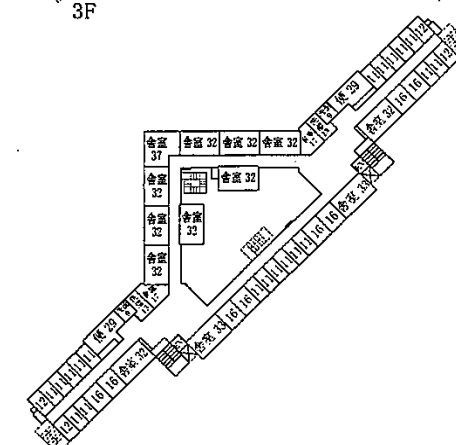
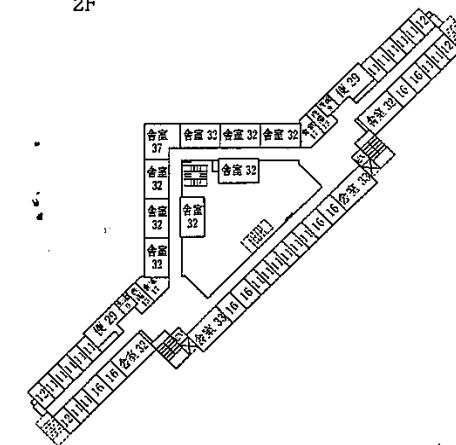
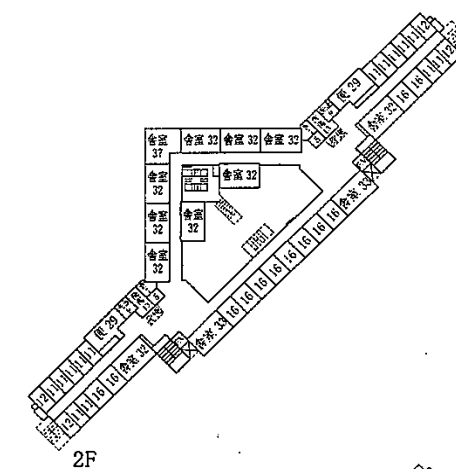
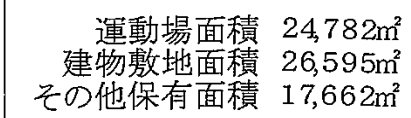
運動場面積 24,782㎡
建物敷地面積 26,595㎡
その他保有面積 17,662㎡



- 凡 例
- 門 正門・通用門
 - 自 自転車置場
 - 吹 吹き抜けの渡廊下
 - グ グラウンド
 - 鉄 鉄棒
 - 砂 砂場

運動場面積	24,782m ²
建物敷地面積	26,595m ²
その他保有面積	17,662m ²

運動場面積	24,782m ²
建物敷地面積	26,595m ²
その他保有面積	17,662m ²



- 凡 例
- ① 門 正門・通用門
- ② 自 自転車置場
- ③ 吹 吹き抜けの渡廊下
- ④ グ グラウンド
- ⑤ 鉄 鉄棒
- ⑥ 砂 砂場