

第 2 5 8 回

広島県都市計画審議会

と き 令和 8 年 2 月 4 日（水）
ところ 北館第 1 会議室

土 木 建 築 局

目 次

議案 番号	市 町	付 議 事 項	決定 権者	指摘	頁
1	福山市	備後圏都市計画道路の変更について	県	新市駅家線	1

第 1 号議案

備後圏都市計画道路の変更について

(広島県決定)

都計第 10081 号
令和7年 12月 8日

広島県都市計画審議会会長様

広島県知事
〒730-8511 広島市中区基町 10-52
都市計画課
(公印省略)

備後圏都市計画道路の変更について（諮問）

このことについて、都市計画法（昭和43年法律第100号）第21条第2項において準用する同法第18条第1項の規定によって、貴会の意見を求めます。

備後圏都市計画道路 3・2・005号 新市駅家線

備後圏都市計画道路の変更（広島県決定）

備後圏都市計画道路を次のように変更する。

種別	名称		位置			区域	構造				備考
	番 号	路 線 名	起 点	終 点	主 な 経 過 地	延 長	構 造 形 式	車線 の数	幅員	地表式の区間における鉄道等との交差の構造	
幹線街路	3・2・005	新市駅家線	福 山 市 新 市 町 大字新市	福 山 市 駅 家 町 大字近田	福 山 市 新 市 町 大字戸手	約 4,520m	地表式	4 車 線	30m	自動車専用 道路福山西 環状線と平 面交差 1 箇 所 幹線街路と 平面交差 5 箇所	
	車 線 数 の 内 訳		4 車線			約 4,520m					
	その他										

「区域及び構造は計画図表示のとおり」

理由は別紙のとおり

理 由 書

福山市都市マスタープランでは、急速な少子化、高齢化の進行や人口減少社会の到来など、社会構造の大きな転換期を迎える中で、様々な都市機能がコンパクトに集積した「都市拠点集約型の都市構造」を目指すと共に、交通施設整備の方針として、「都市の骨格となる放射・環状型幹線道路網の整備を進め、交通渋滞を緩和することにより、市民生活の安全性や利便性の向上を図る」こととしています。

新市駅家線は、旧新市町における経済発展の促進、交通の円滑化を考慮し、産業の充実と商工都市としての機能を果たすと共に、市街地を形成するため、1962年（昭和37年）に都市計画決定されました。

その後、1996年（平成8年）には、備後都市圏の北部における幹線道路の機能強化を図るため、車線数を2車線から4車線へ変更するなど、計6回の都市計画変更を経て現在に至っており、放射・環状型幹線道路網を構成する主要な東西交通軸としての役割を期待されています。

今回の変更は、路線の詳細設計が完了し、交差点協議等を経て道路の形状が確定したことにより、区域の変更を行うものです。

また、都市計画変更に係る現行規定に基づき、「機能回復のための側道」及び「都市計画道路等でない既設道路交差点部の隅切り」について、併せて区域の削除を行うものです。

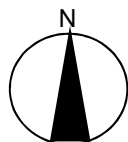
新 旧 対 照 表

新

種別	名 称		位 置			区 域	構 造				備考
	番 号	路 線 名	起 点	終 点	主 な 経由地	延 長	構 造 形 式	車 線 の 数	幅 員	地表式の区域に おける鉄道等との 交差の構造	
幹線 街路	3・2・005	新市駅家線	福 山 市 新 市 町 大 字 新 市	福 山 市 駅 家 町 大 字 近 田	福 山 市 新 市 町 大 字 戸 手	約4,520m	地表式	4車線	30m	自動車専用道路 福山西環状線と 平面交差1箇所 幹線街路と平面 交差5箇所	

旧

種別	名 称		位 置			区 域	構 造				備考
	番 号	路 線 名	起 点	終 点	主 な 経由地	延 長	構 造 形 式	車 線 の 数	幅 員	地表式の区域に おける鉄道等との 交差の構造	
幹線 街路	3・2・005	新市駅家線	福 山 市 新 市 町 大 字 新 市	福 山 市 駅 家 町 大 字 近 田	福 山 市 新 市 町 大 字 戸 手	約4,520m	地表式	4車線	30m	自動車専用道路 福山西環状線と 平面交差1箇所 幹線街路と平面 交差6箇所	



0 500m 1000m

SCALE=1/30,000
位置図

3・2・005号
新市駅家線

3・2・005 新市駅家線 (30)
L=約4,520m W=30m 4車線

地表式

変更区間 (10箇所)
L=約3,130m

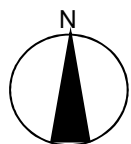
府中市

起点 新市町大字新市

終点 駅家町大字近田

一般国道486号

福山市



区割図

0 100m 200m

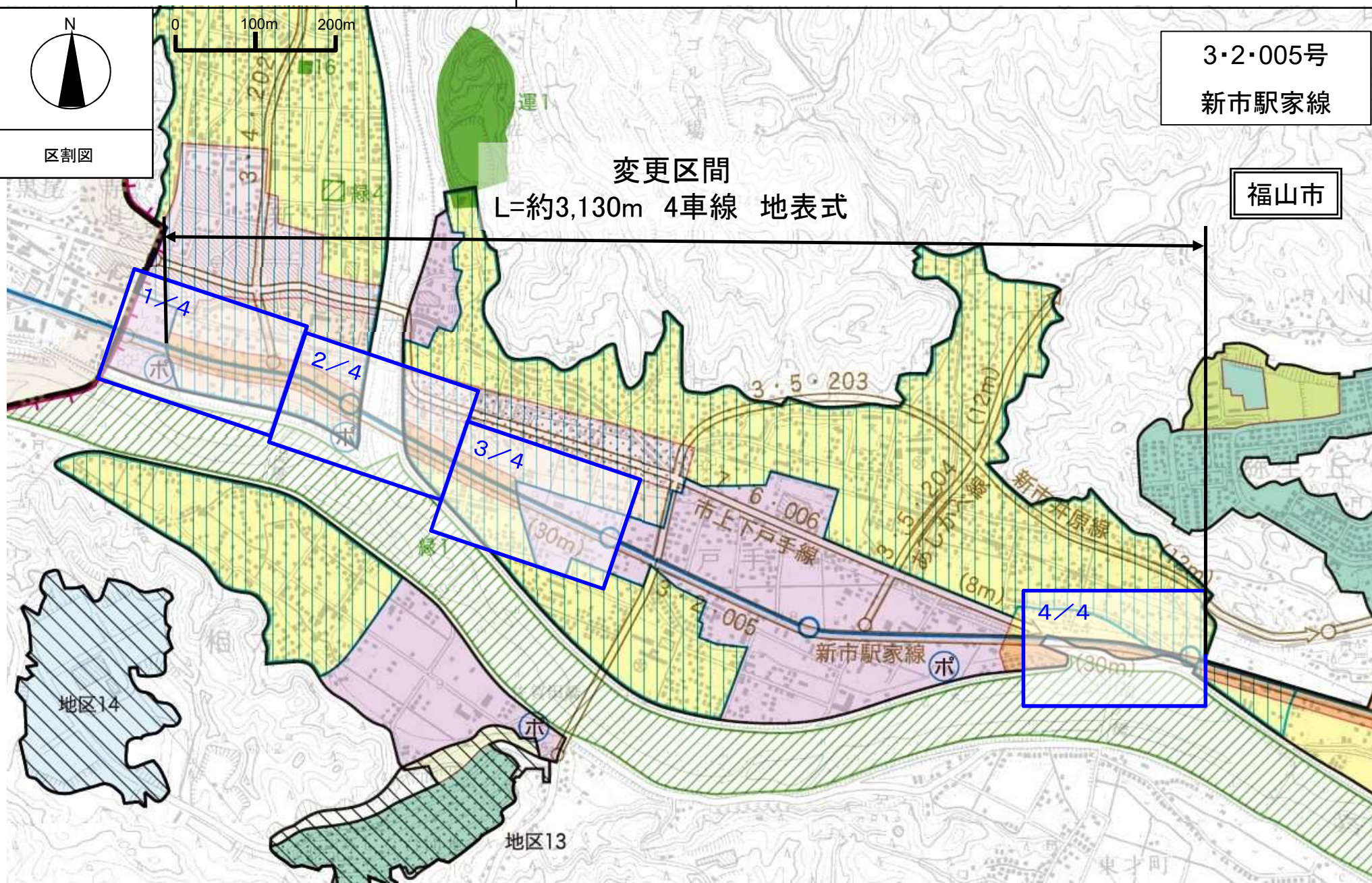
3・2・005号

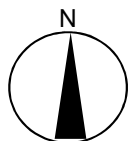
新市駅家線

福山市

変更区間

L=約3,130m 4車線 地表式





0 25m 50m

区割図(1/4)拡大

SCALE=1/2,500
新旧対照図起点
福山市新市町大字新市

国道486号

3・2・005号

新市駅家線

凡 例

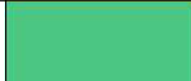
追加区域

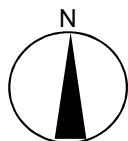


削除区域



現計画どおり

変更区間
L=約55m変更区間
L=約10m



0 25m 50m

SCALE=1/2,500
新旧対照図

区割図(2/4)拡大

変更区間
L=約250m

3・2・005
L=約4,520m W=30m

3・2・005号
新市駅家線

凡 例

追加区域

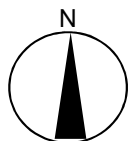


削除区域



現計画どおり

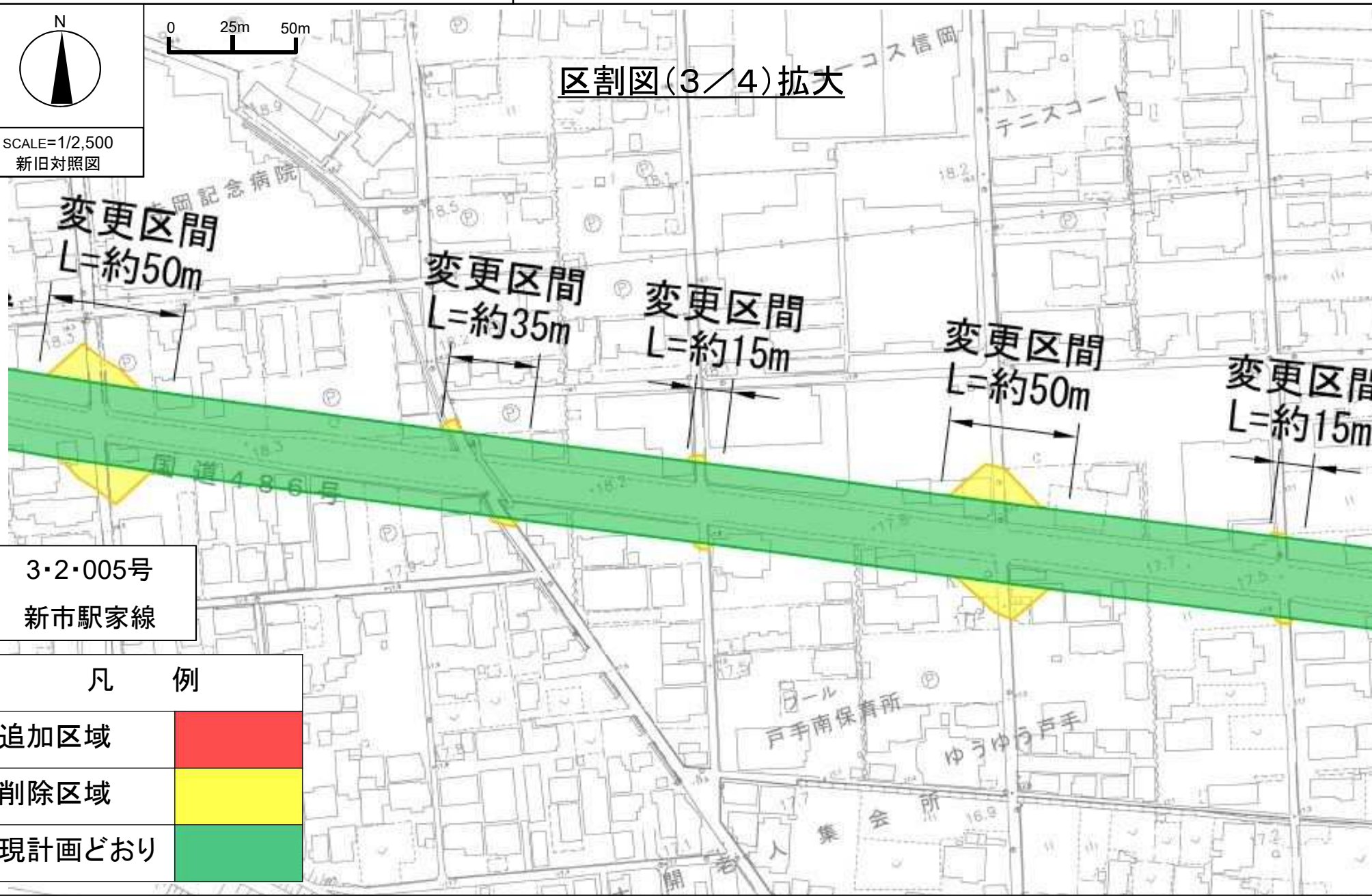




0 25m 50m

SCALE=1/2,500
新旧対照図

区割図(3/4)拡大



3・2・005号

新市駅家線

凡 例

追加区域

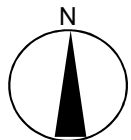


削除区域



現計画どおり





0 25m 50m

SCALE=1/2,500
新旧対照図

区割図(4/4)拡大

変更区間
L=約460m3・2・005号
新市駅家線

凡 例

追加区域



削除区域



現計画どおり

