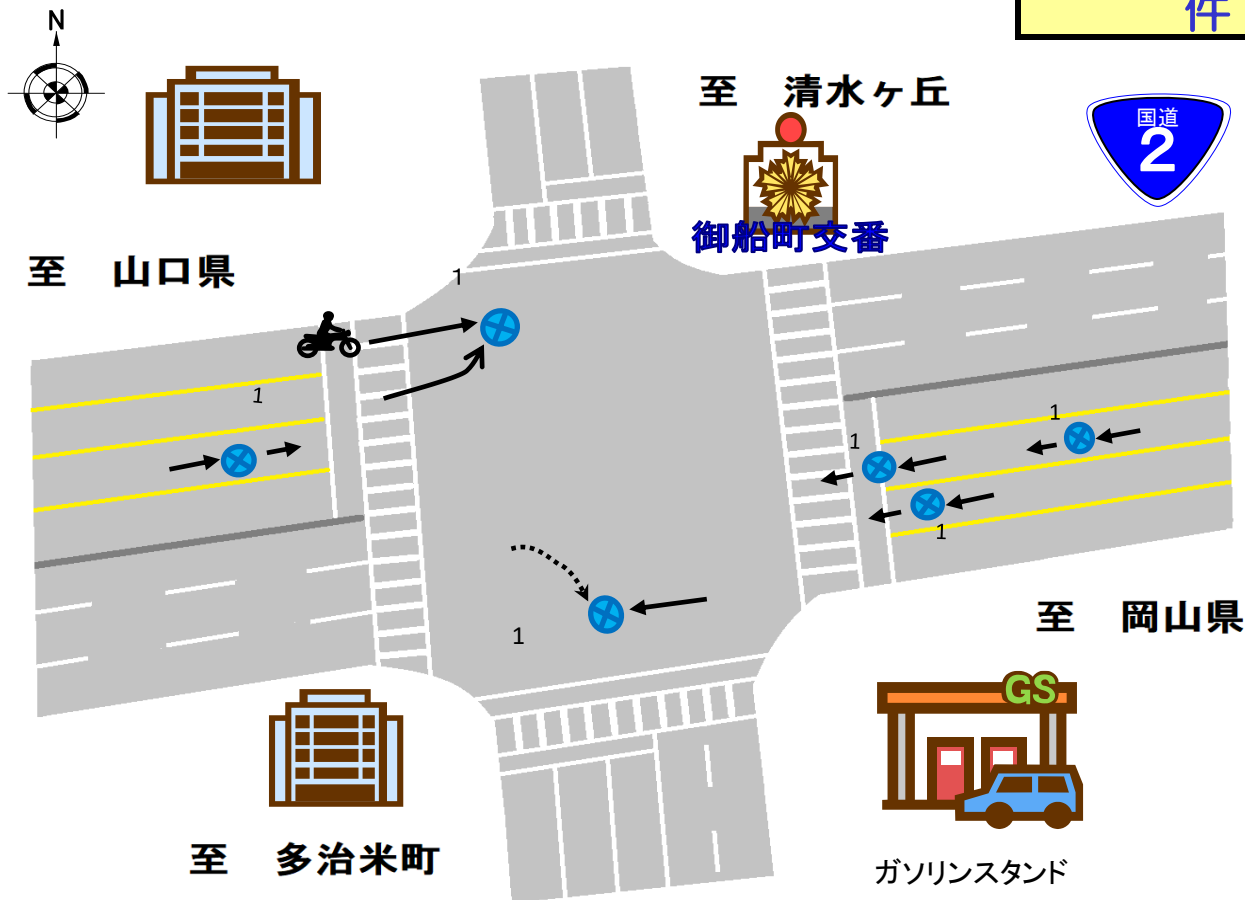


御船町交番前

福山市
御船町1丁目

6
件



○ 事故の特徴

交差点東西の国道2号上下線において、追突事故が多い。

○ 事故形態×発生時間帯

事故形態 発生時間帯	左折四輪 × 直進二輪	右折直進 四輪×四輪	追突 四輪×四輪	合計
0 ~ 3 時				0
3 ~ 6 時			1	1
6 ~ 9 時				0
9 ~ 12 時				0
12 ~ 15 時		1	1	2
15 ~ 18 時	1			1
18 ~ 21 時			1	1
21 ~ 24 時			1	1
合 計	1	1	4	6