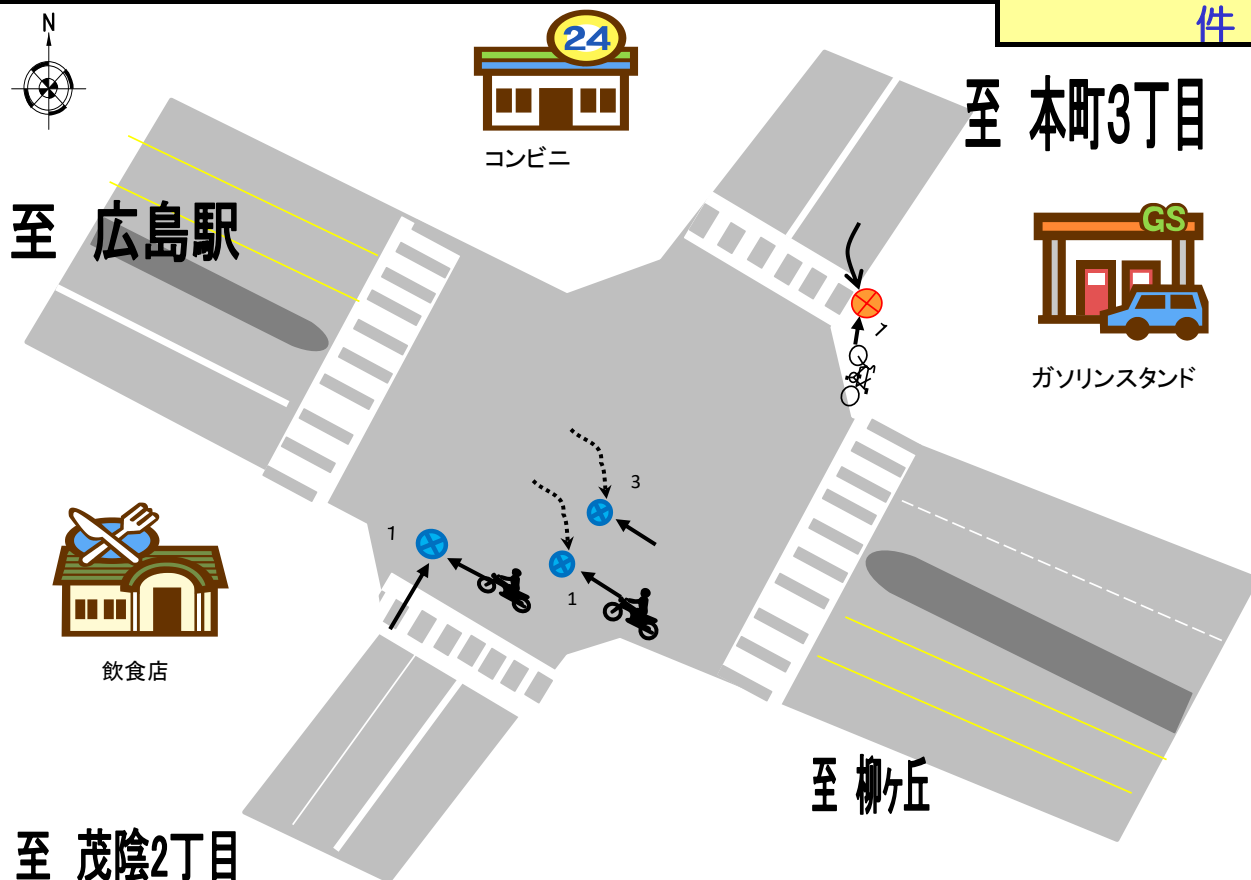


大通1丁目6番

安芸郡府中町
大通1丁目

6

件



○ 事故の特徴

広島駅から茂陰2丁目方面への右折車両と柳ヶ丘から広島駅方面への直進車両の右折直進事故が多く発生している。

○ 事故形態 × 発生時間帯

事故形態 発生時間帯	直進自転車 × 左折四輪	出会い頭 四輪 × 二輪	右折直進 四輪 × 二輪	右折直進 四輪 × 四輪	合計
0 ~ 3 時		1			1
3 ~ 6 時			1	1	2
6 ~ 9 時				1	1
9 ~ 12 時					0
12 ~ 15 時					0
15 ~ 18 時	1			1	2
18 ~ 21 時					0
21 ~ 24 時					0
合 計	1	1	1	3	6