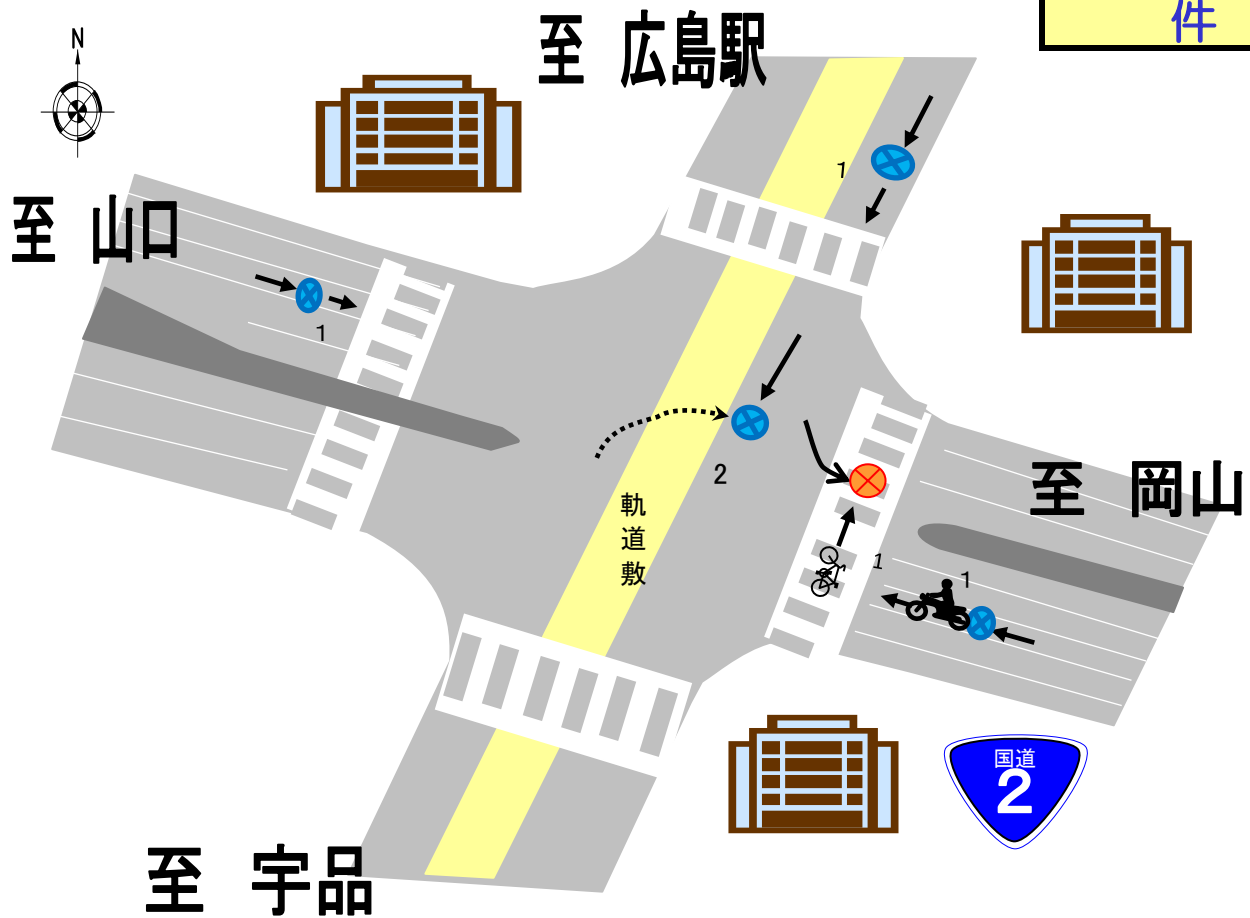


# 平野橋東

広島市南区  
皆実町1丁目

6

件



## ○ 事故の特徴

進行方向問わず追突事故が発生しており、宇品から岡山方面への右折車両と広島駅から宇品方面への直進車両の右折直進事故も多く発生している。

## ○ 事故形態 × 発生時間帯

事故形態	横断自転車 × 左折四輪	追突 四輪 × 二輪	右折直進 四輪 × 四輪	追突 四輪 × 四輪	合計
発生時間帯					
0 ～ 3 時					0
3 ～ 6 時					0
6 ～ 9 時				1	1
9 ～ 12 時			1	1	2
12 ～ 15 時					0
15 ～ 18 時					0
18 ～ 21 時	1	1			2
21 ～ 24 時			1		1
合 計	1	1	2	2	6