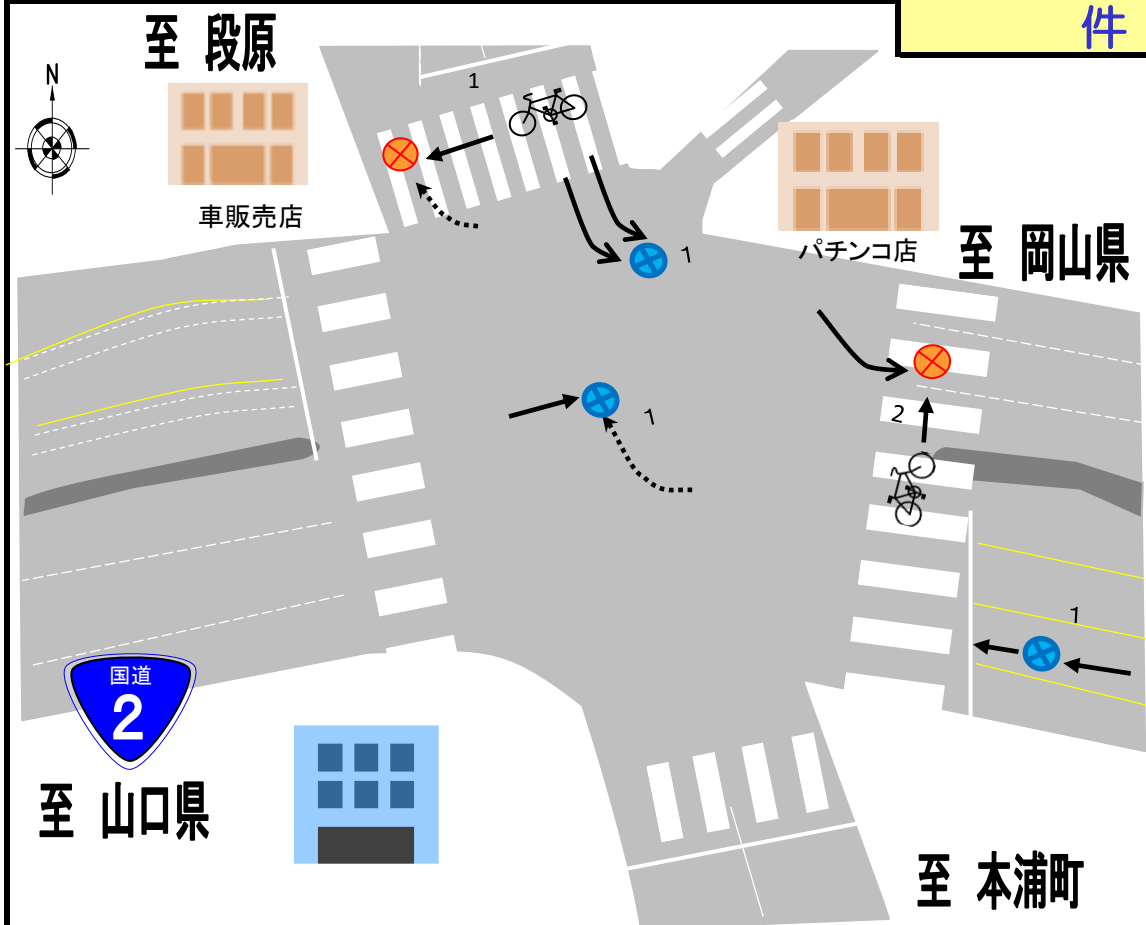


東雲本町 広島市南区 東雲本町3丁目

6
件



○ 事故の特徴

右左折中の車両と横断歩道を横断中の自転車の事故が多く発生している。

○ 事故形態 × 発生時間帯

事故形態	横断自転車 × 右折四輪	横断自転車 × 左折四輪	追突 四輪 × 四輪	右折直進 四輪 × 四輪	左折時 四輪 × 四輪	合計
発生時間帯						
0 ～ 3 時				1		1
3 ～ 6 時						0
6 ～ 9 時			1			1
9 ～ 12 時		2				2
12 ～ 15 時						0
15 ～ 18 時						0
18 ～ 21 時						0
21 ～ 24 時	1				1	2
合 計	1	2	1	1	1	6