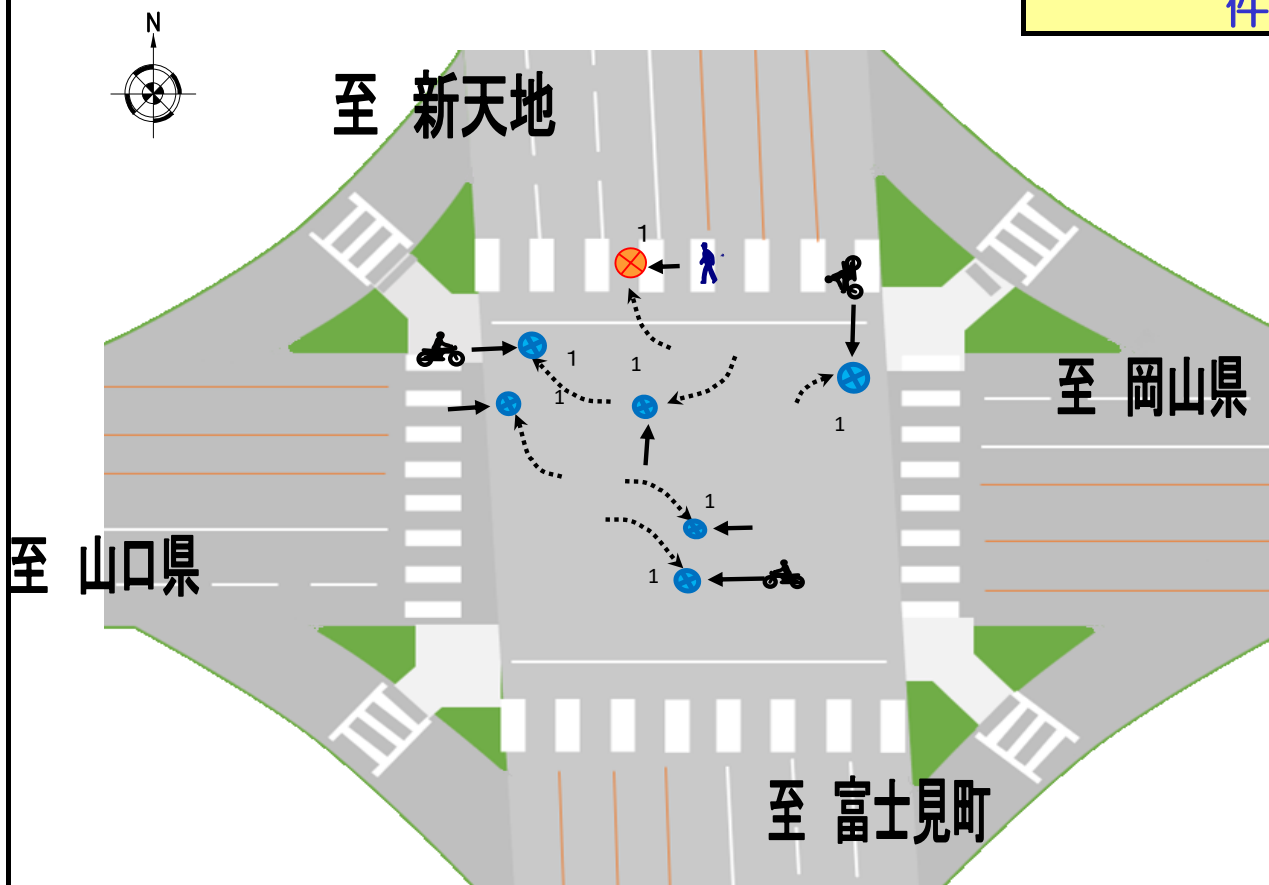


三川町

広島市中区
三川町

7

件



○ 事故の特徴

進行方向を問わず、右折直進事故が多く発生している。

○ 事故形態 × 発生時間帯

| 事故形態 発生時間帯 | 横断歩行者 × 右折四輪 | 右折直進 四輪 × 二輪 | 右折直進 四輪 × 四輪 | 合計 |
|---------------|--------------------|-----------------|-----------------|----|
| 0 ~ 3 時 | | | | 0 |
| 3 ~ 6 時 | 1 | | | 1 |
| 6 ~ 9 時 | | | 1 | 1 |
| 9 ~ 12 時 | | 1 | 1 | 2 |
| 12 ~ 15 時 | | 1 | | 1 |
| 15 ~ 18 時 | | | | 0 |
| 18 ~ 21 時 | | | | 0 |
| 21 ~ 24 時 | | 1 | 1 | 2 |
| 合 計 | 1 | 3 | 3 | 7 |