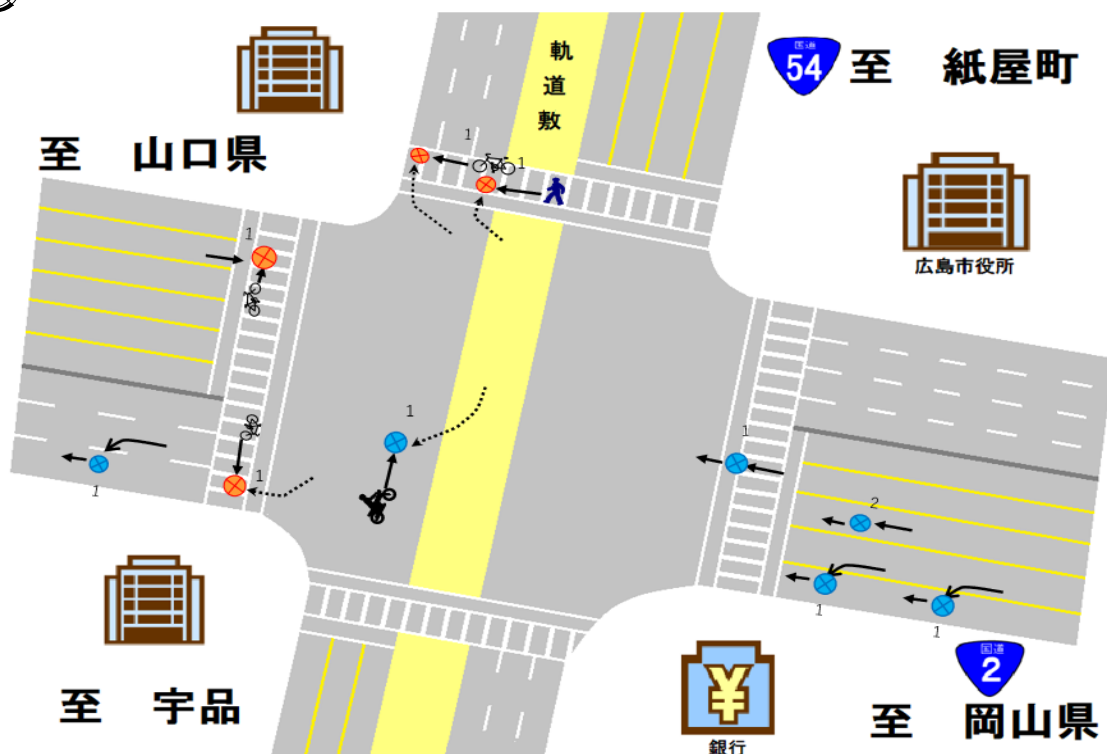
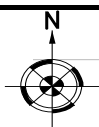


広島市役所前

広島市中区
国泰寺町1丁目

11
件



○ 事故の特徴

夜間に事故が多く、特に横断歩道上で多く発生している。

○ 事故形態 × 発生時間帯

事故形態 発生時間帯	横断歩行者 × 右折四輪	横断自転車 × 直進四輪	横断自転車 × 右折四輪	右折直進 四輪 × 二輪	追突 四輪 × 四輪	その他衝突 四輪 × 四輪	合計
0 ~ 3 時		1	1		1		3
3 ~ 6 時							0
6 ~ 9 時						1	1
9 ~ 12 時					1		1
12 ~ 15 時					1	1	2
15 ~ 18 時							0
18 ~ 21 時							0
21 ~ 24 時	1		1	1		1	4
合 計	1	1	2	1	3	3	11