

呉警察署管内の交通事故発生状況 (令和7年12月末現在)

1 広島県内の発生状況

区 分	令和7年	令和6年	前年対比	
			増減数	(増減率)
発生件数	4,260 件	4,403 件	-143 件	-3.2%
死者数	58 人	68 人	-10 人	-14.7%
負傷者数	5,052 人	5,236 人	-184 人	-3.5%



2 呉警察署管内の発生状況

(1) 年間累計

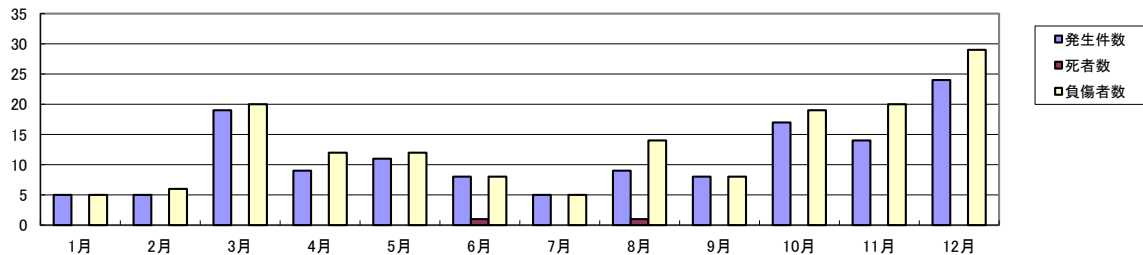
区 分	令和7年	令和6年	前年対比	
			増減数	(増減率)
発生件数	134 件	178 件	-44 件	-24.7%
死者数	2 人	1 人	1 人	100.0%
負傷者数	158 人	207 人	-49 人	-23.7%



★ 交通死亡事故
2 件

(2) 月別発生状況

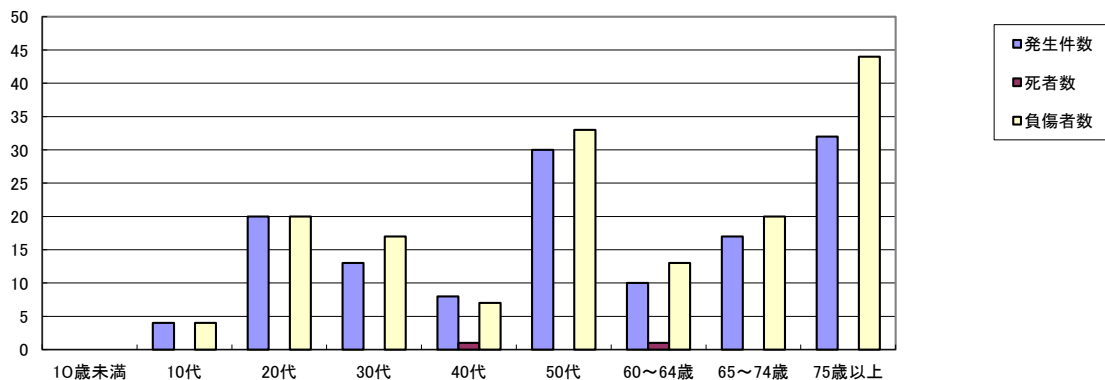
月	1月	2月	3月	4月	5月	6月	7月	8月	9月	10月	11月	12月
発生件数	5	5	19	9	11	8	5	9	8	17	14	24
死者数	0	0	0	0	0	1	0	1	0	0	0	0
負傷者数	5	6	20	12	12	8	5	14	8	19	20	29



(3) 年齢層別発生状況

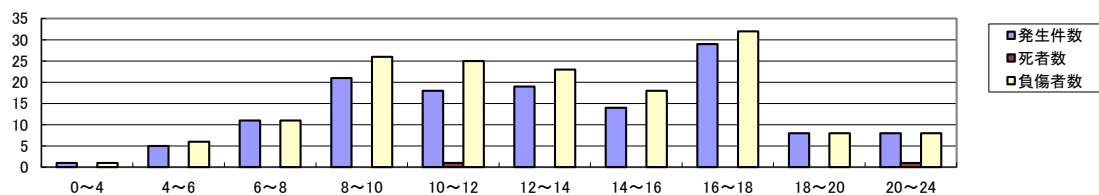
年 齢	10歳未満	10代	20代	30代	40代	50代	60～64歳	65～74歳	75歳以上	不明
発生件数	0	4	20	13	8	30	10	17	32	0
死者数	0	0	0	0	1	0	1	0	0	0
負傷者数	0	4	20	17	7	33	13	20	44	0

高齢者構成率(65歳以上)	
49	36.6%
0	0.0%
64	40.5%



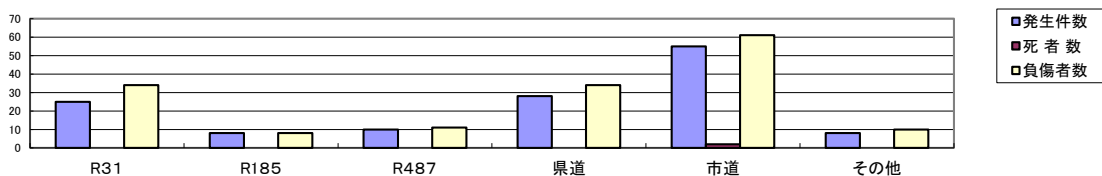
(4) 時間帯別発生状況

時間帯	0～4	4～6	6～8	8～10	10～12	12～14	14～16	16～18	18～20	20～24
発生件数	1	5	11	21	18	19	14	29	8	8
死者数	0	0	0	0	1	0	0	0	0	1
負傷者数	1	6	11	26	25	23	18	32	8	8



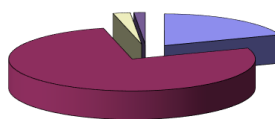
(5) 路線別発生状況

路線	R31	R185	R487	県道	市道	その他
発生件数	25	8	10	28	55	8
死者数	0	0	0	0	2	0
負傷者数	34	8	11	34	61	10

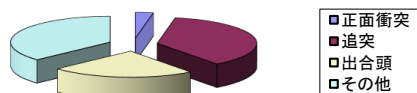


(6) 事故類型別発生状況

区分	人対車	車対車	単独	列車
発生件数	26	103	3	2
死者数	0	0	0	2
負傷者数	28	127	3	0

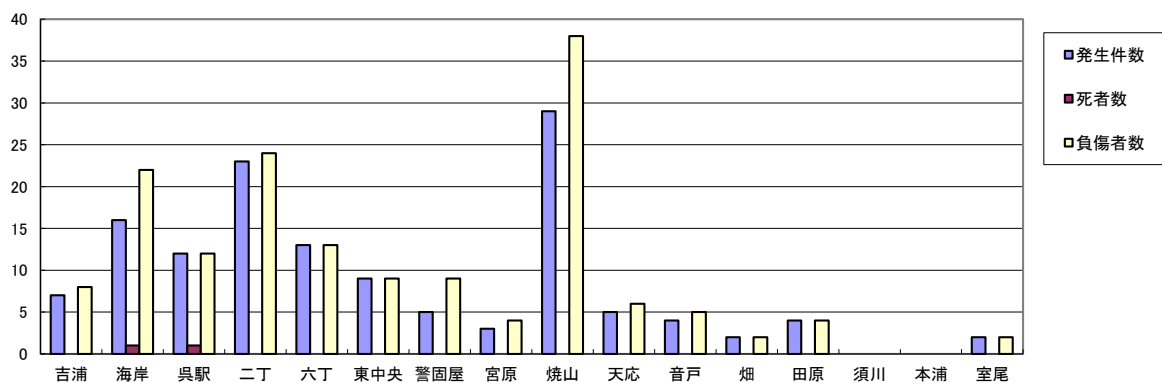


内車両相互	正面衝突	追突	出合頭	その他
発生件数	3	38	24	38
死者数	0	0	0	0
負傷者数	3	54	27	43



(7) 交番・駐在所別発生状況

所管区	吉浦	海岸	呉駅	二丁	六丁	東中央	警固屋	宮原	焼山	天応	音戸	畑	田原	須川	本浦	室尾
発生件数	7	16	12	23	13	9	5	3	29	5	4	2	4	0	0	2
死者数	0	1	1	0	0	0	0	0	0	0	0	0	0	0	0	0
負傷者数	8	22	12	24	13	9	9	4	38	6	5	2	4	0	0	2



みんなでつけよう！ライトや反射材

薄暮時間帯や夜間にはLEDライトや反射材を活用して歩行者の交通事故を防ぎましょう！！